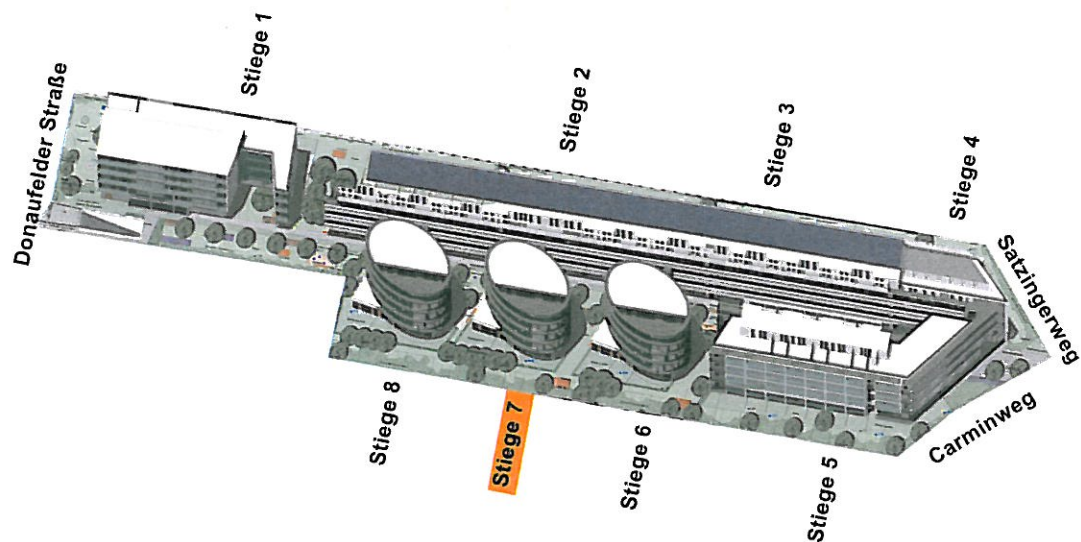


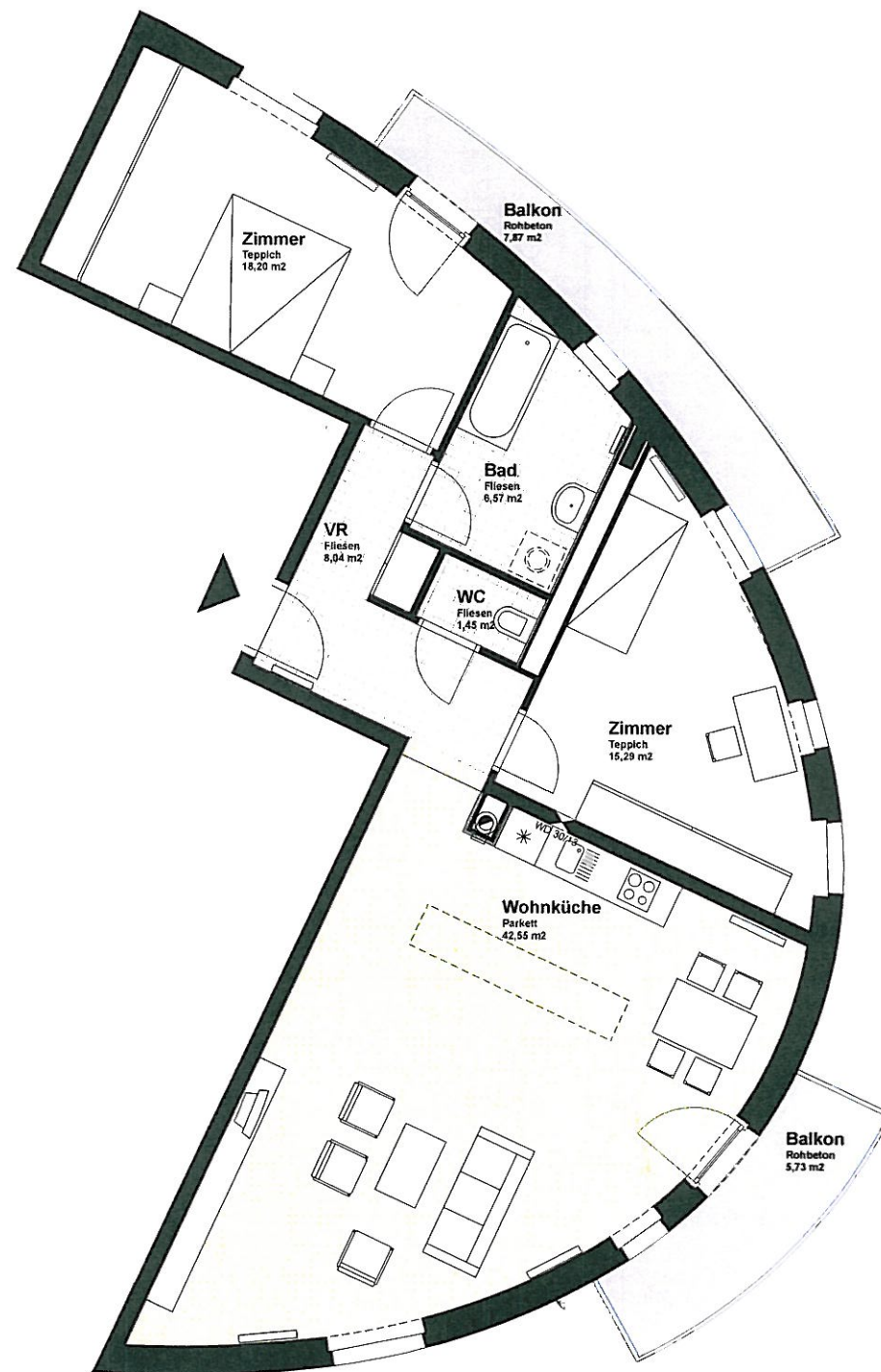
NIEDRIGENERGIE WOHNHAUSANLAGE **1210 Wien, Donaufelder Straße 91**



WOHNUNGSPLAN			
STIEGENHAUS 7	TOP 08	STOCK	2.OG
3- Zimmerwohnung	www.familienhilfe.at		
Wohnnutzfläche	92,11 m ²	Maßstab	1:100
Loggia	Ausdrucksdatum 15.09.2008		
Nutzfläche gesamt	92,11 m ²	Architektur	CUUBUUS architects ZT GmbH
Balkon	13,60 m ²	Änderungen aus technischen oder rechtlichen Gründen vorbehalten. Unverbindlicher Möblierungsvorschlag - Ausstattung lt. Bau- und Ausstattungsbeschreibung	
Terrasse			
Mietergarten			
Einlagerungsraum	4,37 m ²		



ÜBERSICHT



2. OBERGESCHOSS