

Simmeringer Hauptstraße 19  
1110 Wien

1.OG | TÜR 10

<b>2 -ZIMMER-WOHNUNG</b>	
WOHNFLÄCHE	33,21 m <sup>2</sup>
LOGGIA	3,71 m <sup>2</sup>
TERRASSE	-
BALKON	-
GARTEN	-

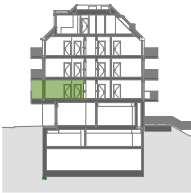
RAUMHÖHE 2,51 m

ÜBERSICHT

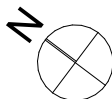


SIMMERINGER HAUPTSTRASSE

SCHNITT



Unverbindliche Plankopie. Änderungen während der Bauausführung, infolge Behördenauflagen, haustechnischer und konstruktiver Maßnahmen vorbehalten.  
Höhenangaben beziehen sich auf Fußbodenoberkante. Längen-, Höhen- und Flächenangaben entsprechen den Rohbaumaßen. Bauübliche Toleranzen sind zulässig. Dieser Plan ist nicht für die Bestellung von Einbaumöbeln verwendbar. Naturmaße erforderlich!  
Alle Maße sind in Zentimeter, sofern nicht anderes angegeben.  
Boden- und Wandbeläge, Elektro-, Sanitär- und sonstige Ausstattung laut gültiger Ausstattungsbeschreibung.



MASSSTAB 1:100  
MASSSTÄBLICHE ABWEICHUNG BEIM AUSDRUCK MÖGLICH

- alle Höhen in cm
- BH....Brüstungshöhe
- VS ....Vorlegestufe
- OL ....Oberlicht
- RH ....Raumhöhe
- GH ....Geländerhöhe
- ZH ....Zaunhöhe
- PH ....Parapethöhe
- HT ....Handtuchheizkörper
- RWA....Rauchwärmeabzug
- .....Sicherungskasten
- .....Fußbodenheizung verteiler
- .....Lüftung