



# Ihre EHL Planmappe

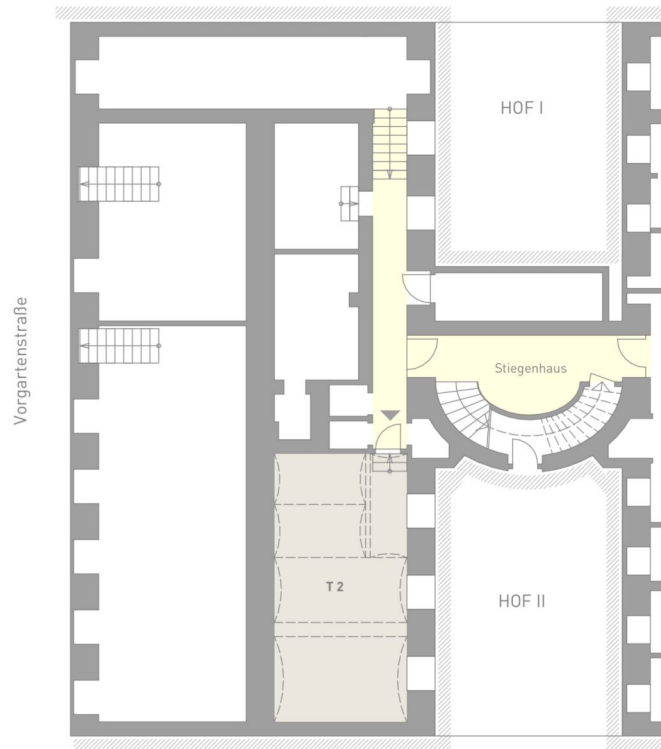
Vorgartenstraße 69, 1200 Wien

Wir leben  
Immobilien.



# VOR69

1020 Wien, Vorgartenstraße 69



## LAGE



NUTZFLÄCHE

36,39 m<sup>2</sup>

## TOP 2 Lager / KG

Flächen können aufgrund von Bautoleranzen abweichen.



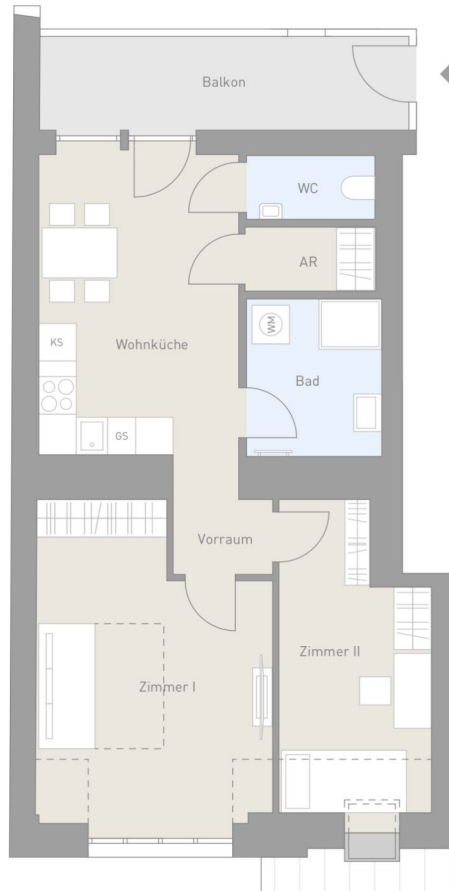
Stand 19.11.2024

1 ZIMMER 36,39 m<sup>2</sup> WOHNFLÄCHE

KAUFPREIS EIGENNUTZER: € 37.000,00

# VOR69

1020 Wien, Vorgartenstraße 69



## LEGENDE

RH ..... ..Raumhöhe

Anschlüsse für

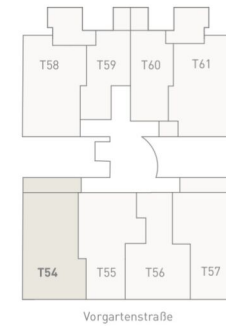
KS ..... ..Kühlschrank

GS ..... ..Geschirrspüler

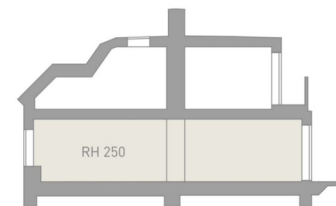
WM ..... ..Waschmaschine

## LAGE

1.DG



## SCHNITT



## RÄUME

|             |       |                |
|-------------|-------|----------------|
| Vorraum     | 2,66  | m <sup>2</sup> |
| Wohnküche   | 15,36 | m <sup>2</sup> |
| Zimmer I    | 16,76 | m <sup>2</sup> |
| Zimmer II   | 10,85 | m <sup>2</sup> |
| Bad         | 5,28  | m <sup>2</sup> |
| WC          | 2,11  | m <sup>2</sup> |
| Abstellraum | 2,40  | m <sup>2</sup> |
| Balkon      | 8,86  | m <sup>2</sup> |

BALKON 8,86 m<sup>2</sup>

WOHNFLÄCHE **55,42 m<sup>2</sup>**

# TOP54 / 1.DG

Flächen können aufgrund von Bautoleranzen abweichen.

Die abgebildeten Möbel sind nur symbolisch und nicht Vertragsgegenstand. Küche nicht inkludiert - nur Anschlüsse.



0 1 5

Stand 19.11.2024

3 ZIMMER 55,42 m<sup>2</sup> WOHNFLÄCHE

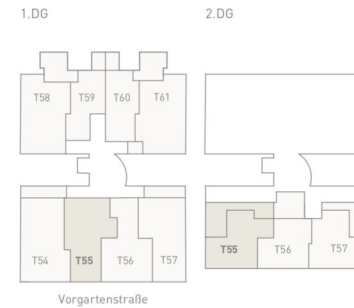
KAUFPREIS EIGENNUTZER: € 465.000,00

# VOR69

1020 Wien, Vorgartenstraße 69



## LAGE



## LEGENDE

RH ..... ..Raumhöhe

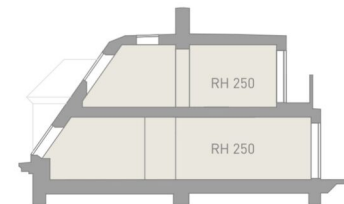
Anschlüsse für

KS ..... ..Kühlschrank

GS ..... ..Geschirrspüler

WM ..... ..Waschmaschine

## SCHNITT



## RÄUME

|           |       |                |
|-----------|-------|----------------|
| Vorraum   | 7,17  | m <sup>2</sup> |
| Gang      | 7,81  | m <sup>2</sup> |
| Wohnküche | 34,15 | m <sup>2</sup> |
| Zimmer I  | 11,28 | m <sup>2</sup> |
| Zimmer II | 14,31 | m <sup>2</sup> |
| Bad       | 4,62  | m <sup>2</sup> |
| WC I      | 2,18  | m <sup>2</sup> |
| WC II     | 3,61  | m <sup>2</sup> |
| Terrasse  | 20,21 | m <sup>2</sup> |

Terrasse 20,21 m<sup>2</sup>

**WOHNFLÄCHE 85,13 m<sup>2</sup>**

# TOP55 / 1+2.DG

Flächen können aufgrund von Bautoleranzen abweichen.

Die abgebildeten Möbel sind nur symbolisch und nicht Vertragsgegenstand. Küche nicht inkludiert - nur Anschlüsse.



Stand 19.11.2024

3 ZIMMER 85,13 m<sup>2</sup> WOHNFLÄCHE

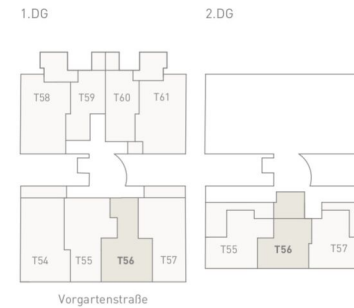
KAUFPREIS EIGENNUTZER: € 730.000,00

# VOR69

1020 Wien, Vorgartenstraße 69



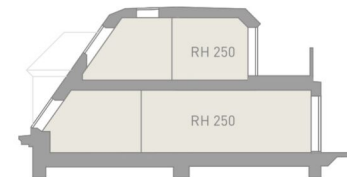
## LAGE



## LEGENDE

- RH ..... ..Raumhöhe
- Anschlüsse für
- KS ..... ..Kühlschrank
- GS ..... ..Geschirrspüler
- WM ..... ..Waschmaschine

## SCHNITT



## RÄUME

|             |       |                |
|-------------|-------|----------------|
| Vorraum     | 9,60  | m <sup>2</sup> |
| Wohnküche   | 31,01 | m <sup>2</sup> |
| Zimmer I    | 16,47 | m <sup>2</sup> |
| Zimmer II   | 10,79 | m <sup>2</sup> |
| Bad         | 4,53  | m <sup>2</sup> |
| WC          | 2,24  | m <sup>2</sup> |
| Abstellraum | 3,39  | m <sup>2</sup> |
| Terrasse    | 15,00 | m <sup>2</sup> |

Terrasse 15,00 m<sup>2</sup>

**WOHNFLÄCHE 78,03 m<sup>2</sup>**

# TOP56 / 1+2.DG

Flächen können aufgrund von Bautoleranzen abweichen.  
Die abgebildeten Möbel sind nur symbolisch und nicht Vertragsgegenstand. Küche nicht inkludiert - nur Anschlüsse.



3 ZIMMER 78,03 m<sup>2</sup> WOHNFLÄCHE

KAUFPREIS EIGENNUTZER: € 680.000,00

# VOR69

1020 Wien, Vorgartenstraße 69



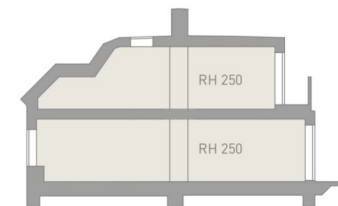
## LAGE



## LEGENDE

RH ..... ..Raumhöhe  
 Anschlüsse für  
 KS ..... ..Kühlschrank  
 GS ..... ..Geschirrspüler  
 WM ..... ..Waschmaschine

## SCHNITT



## RÄUME

|                |       |                |
|----------------|-------|----------------|
| Vorraum        | 9,86  | m <sup>2</sup> |
| Wohnküche      | 36,81 | m <sup>2</sup> |
| Zimmer I       | 11,43 | m <sup>2</sup> |
| Zimmer II      | 14,89 | m <sup>2</sup> |
| Bad            | 4,47  | m <sup>2</sup> |
| WC I           | 1,54  | m <sup>2</sup> |
| WC II          | 3,67  | m <sup>2</sup> |
| Abstellraum I  | 1,82  | m <sup>2</sup> |
| Abstellraum II | 2,48  | m <sup>2</sup> |
| Balkon         | 8,37  | m <sup>2</sup> |
| Terrasse       | 14,49 | m <sup>2</sup> |

Aussenflächen 22,86 m<sup>2</sup>

**WOHNFLÄCHE 86,97 m<sup>2</sup>**

# TOP57 / 1+2.DG

Flächen können aufgrund von Bautoleranzen abweichen.

Die abgebildeten Möbel sind nur symbolisch und nicht Vertragsgegenstand. Küche nicht inkludiert - nur Anschlüsse.



3 ZIMMER 86,97 m<sup>2</sup> WOHNFLÄCHE

KAUFPREIS EIGENNUTZER: € 788.000,00

Stand 19.11.2024

# VOR69

1020 Wien, Vorgartenstraße 69



## LEGENDE

RH ..... ..Raumhöhe

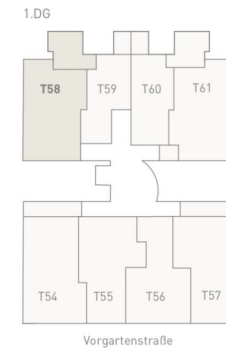
Anschlüsse für

KS ..... ..Kühlschrank

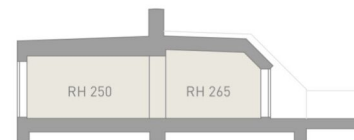
GS ..... ..Geschirrspüler

WM ..... ..Waschmaschine

## LAGE



## SCHNITT



## RÄUME

|           |       |                |
|-----------|-------|----------------|
| Vorraum   | 8,32  | m <sup>2</sup> |
| Wohnküche | 27,03 | m <sup>2</sup> |
| Zimmer    | 13,25 | m <sup>2</sup> |
| Bad       | 3,31  | m <sup>2</sup> |
| WC        | 1,55  | m <sup>2</sup> |
| Balkon    | 9,06  | m <sup>2</sup> |
| Terrasse  | 6,74  | m <sup>2</sup> |

Aussenflächen 15,80 m<sup>2</sup>

**WOHNFLÄCHE 53,46 m<sup>2</sup>**

# TOP58 / 1.DG

Flächen können aufgrund von Bautoleranzen abweichen.

Die abgebildeten Möbel sind nur symbolisch und nicht Vertragsgegenstand. Küche nicht inkludiert - nur Anschlüsse.



0 1 5

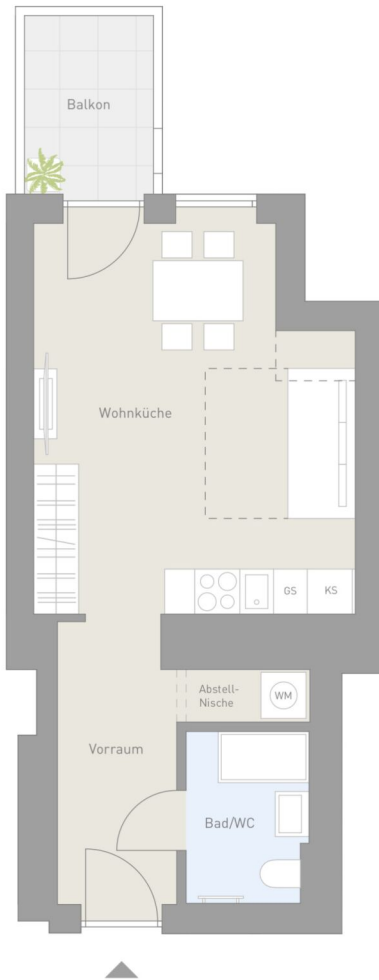
Stand 19.11.2024

2 ZIMMER 53,46 m<sup>2</sup> WOHNFLÄCHE

KAUFPREIS EIGENNUTZER: € 490.000,00

# VOR69

1020 Wien, Vorgartenstraße 69



## LEGENDE

RH ..... ..Raumhöhe

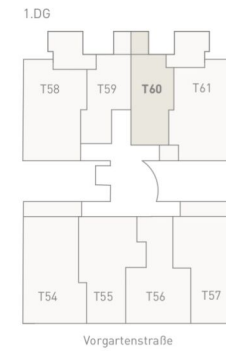
Anschlüsse für

KS .....Kühlschrank

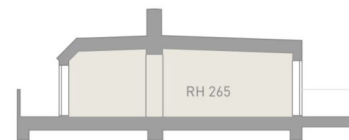
GS .....Geschirrspüler

WM .....Waschmaschine

## LAGE



## SCHNITT



## RÄUME

|           |       |                |
|-----------|-------|----------------|
| Vorraum   | 6,66  | m <sup>2</sup> |
| Wohnküche | 20,92 | m <sup>2</sup> |
| Bad/WC    | 3,71  | m <sup>2</sup> |
| Balkon    | 4,41  | m <sup>2</sup> |

Balkon 4,41 m<sup>2</sup>  
**WOHNFLÄCHE 31,29 m<sup>2</sup>**

# TOP60 / 1.DG

Flächen können aufgrund von Bautoleranzen abweichen.

Die abgebildeten Möbel sind nur symbolisch und nicht Vertragsgegenstand. Küche nicht inkludiert - nur Anschlüsse.



0 1 2,5

Stand 19.11.2024

1 ZIMMER 31,29 m<sup>2</sup> WOHNFLÄCHE

KAUFPREIS EIGENNUTZER: € 278.000,00



# VOR69

1020 Wien, Vorgartenstraße 69



## LEGENDE

RH ..... ..Raumhöhe

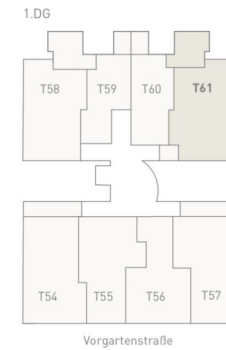
Anschlüsse für

KS .....Kühlschrank

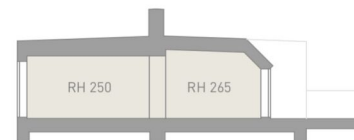
GS .....Geschirrspüler

WM .....Waschmaschine

## LAGE



## SCHNITT



## RÄUME

|            |       |                |
|------------|-------|----------------|
| Vorraum    | 9,39  | m <sup>2</sup> |
| Wohnküche  | 25,30 | m <sup>2</sup> |
| Zimmer     | 13,39 | m <sup>2</sup> |
| Bad        | 3,53  | m <sup>2</sup> |
| WC         | 1,98  | m <sup>2</sup> |
| Balkon     | 9,04  | m <sup>2</sup> |
| Laubengang | 2,88  | m <sup>2</sup> |
| Terrasse   | 6,02  | m <sup>2</sup> |

Aussenflächen 17,94 m<sup>2</sup>

**WOHNFLÄCHE 53,59 m<sup>2</sup>**

# TOP61 / 1.DG

Flächen können aufgrund von Bautoleranzen abweichen.

Die abgebildeten Möbel sind nur symbolisch und nicht Vertragsgegenstand. Küche nicht inkludiert - nur Anschlüsse.



0 1 5

Stand 19.11.2024

2 ZIMMER 53,59 m<sup>2</sup> WOHNFLÄCHE

KAUFPREIS EIGENNUTZER: € 494.000,00

Unser Blick ist immer nach vorne gerichtet:

Die EHL-Immobiliengruppe lebt ihre Unternehmenswerte.  
Täglich. Kompetent. Engagiert. Leidenschaftlich.  
In allen Dienstleistungsbereichen.

|                  |                      |                        |
|------------------|----------------------|------------------------|
| Vermittlung      | Wohnimmobilien       | Anlageobjekte          |
| Bewertung        | Vorsorgewohnungen    | Zinshäuser             |
| Investment       | Büroimmobilien       | Betriebsliegenschaften |
| Asset Management | Einzelhandelsobjekte | Grundstücke            |
| Market Research  | Logistikimmobilien   | Hotels                 |

EHL Wohnen GmbH

Prinz-Eugen-Straße 8-10, 1040 Wien | T +43 1 512 76 90 | [wohnung@ehl.at](mailto:wohnung@ehl.at) | [wohnung.at](http://wohnung.at)



An alliance member of  
 **BNP PARIBAS**  
**REAL ESTATE**

Wir leben  
Immobilien.

