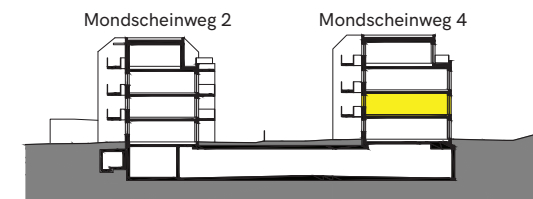
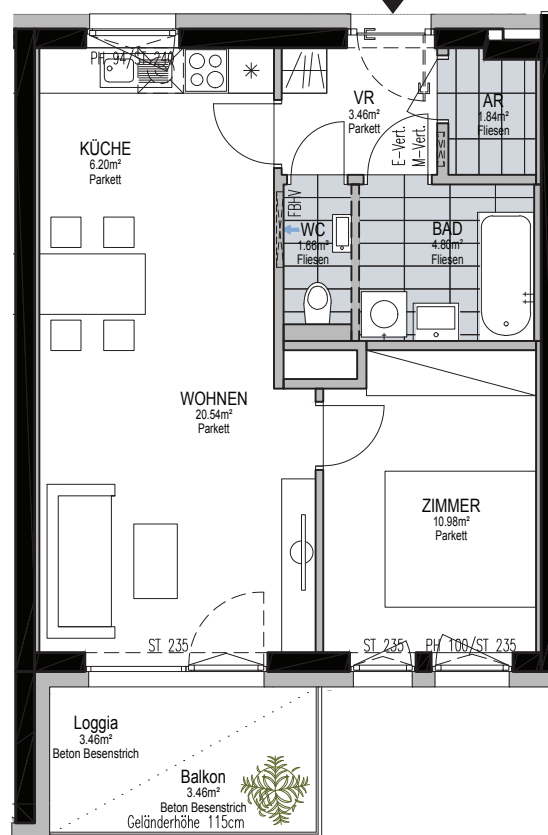


TOP 17



Mondscheinweg 4

Top 17

1.Obergeschoss

Wohnfläche **ca. 49.54 m²**

Loggia 3.46 m²

Balkon 3.46 m²

Raumhöhe 2.60 m

Einlagerungsraum Nr. 4-17 / 2.39 m²

E/M-Vert...Elektro/Medien FBHV...Fußbodenheizungsverteiler Verteiler PH...Parapethöhe RH...Raumhöhe ST...Sturzhöhe UK...Unterkannte UZ...Unterzug

Einrichtungen sind nicht Gegenstand des Vertrages und dienen nur als Vorschlag. Boden- und Wandbeläge, Elektro-, Sanitär- und sonstige Ausstattung laut gültiger Bau- und Ausstattungsbeschreibung. Die Raum- und Wohnungsgrößen können sich durch die Detailplanung geringfügig ändern. Die in den Plänen vorhandenen Abmessungen sind Rohbaumaße und nicht für die Bestellung von Einbaumöbeln verwendbar - Naturmasse erforderlich!

Zusätzliche abgehängte Decken und Poterien nach Erfordernis (Weitere Abminderung der Raumhöhe möglich). Unverbindliche Plankopie, Änderungen vorbehalten.

kb+l architektur

ZT GmbH

kaindl baderer | gmunden wien



0 1 2 3 4 5m

M 1:100 bei Ausdruck auf A4
10.04.2019 Plan Nr. 1603 - 417