

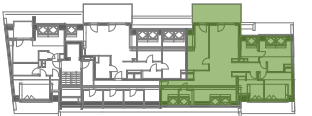
Simmeringer Hauptstraße 19  
1110 Wien

DG 2 | TÜR 33

<b>4 -ZIMMER-WOHNUNG</b>	
WOHNFLÄCHE	128,11 m <sup>2</sup>
LOGGIA	-
TERRASSE	5,38 m <sup>2</sup>
BALKON	10,24 m <sup>2</sup>
GARTEN	-
EINLAGERUNGSRAUM	5,89 m <sup>2</sup>

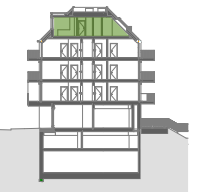
RAUMHÖHE 2,51 m

ÜBERSICHT



SIMMERINGER HAUPTSTRASSE

SCHNITT



Unverbindliche Plankopie. Änderungen während der Bauausführung, infolge Behördenauflagen, haustechnischer und konstruktiver Maßnahmen vorbehalten.  
Höhenangaben beziehen sich auf Fußbodenoberkante. Längen-, Höhen- und Flächenangaben entsprechen den Rohbaumaßen. Bauübliche Toleranzen sind zulässig. Dieser Plan ist nicht für die Bestellung von Einbaumöbeln verwendbar. Naturmaße erforderlich!  
Alle Maße sind in Zentimeter, sofern nicht anderes angegeben.  
Boden- und Wandbeläge, Elektro-, Sanitär- und sonstige Ausstattung laut gültiger Ausstattungsbeschreibung.

SEITE 35

PLANSTAND 09.07.2025



alle Höhen in cm  
BH....Brüstungshöhe  
VS ....Vorlegestufe  
OL ....Oberlicht  
RH ....Raumhöhe  
GH ....Geländerhöhe  
ZH ....Zaunhöhe  
PH ....Parapethöhe  
HT ....Handtuchheizkörper  
RWA....Rauchwärmeabzug  
.....Sicherungskasten  
.....Fußbodenheizung verteilte  
.....Lüftung

MASSSTAB 1:100  
MASSSTÄBLICHE ABWEICHUNG BEIM AUSDRUCK MÖGLICH