

ALTBACHARME IN SEHR GUTER LAGE NÄHE ERHOLUNGSGEBIET WIENERBERG!

Hardtmuthgasse 112 | 1100 Wien



teamneunzehn-Gruppe

Handelskai 94-96/21.0G | Millennium Tower, 1200 Wien
T +43 1 236 97 97
www.teamneunzehn.at

HIGHLIGHTS

- Eichenparkettböden in zeitloser Fischgrät- oder Landhausdielenoptik
- Hochwertige Sanitärausstattung von renommierten Markenherstellern
- Neue Elektrik, Heizsysteme sowie moderne Fenster und Türen
- Gelungene Grundrisse mit viel Licht und Raumhöhe

KEY FACTS

Adresse:	1100 Wien, Hardtmuthgasse 112
Objektart:	Wohnung
Bauart:	Altbau
Zustand:	Erstbezug
verfügbare Einheiten:	4 von 13 verfügbar
Zimmer:	1 - 3
Beziehbar ab:	ab sofort

NEBENKOSTEN

Grunderwerbsteuer:	3,5% des Kaufpreises
Eintragungsgebühr:	1,1% des Kaufpreises
Provision:	3% des Kaufpreises zzgl. 20% USt.





AUSSTATTUNG

ENERGIEAUSWEIS

- HWB 85.1 kWh/m²a, 95 kWh/m²a, 49 kWh/m²a, 71 kWh/m²a
- Klasse C, B

Gesundheit

Arzt	125 m
Apotheke	225 m
Klinik	350 m
Krankenhaus	300 m

Nahversorgung

Supermarkt	150 m
Bäckerei	425 m
Einkaufszentrum	1.800 m

Verkehr

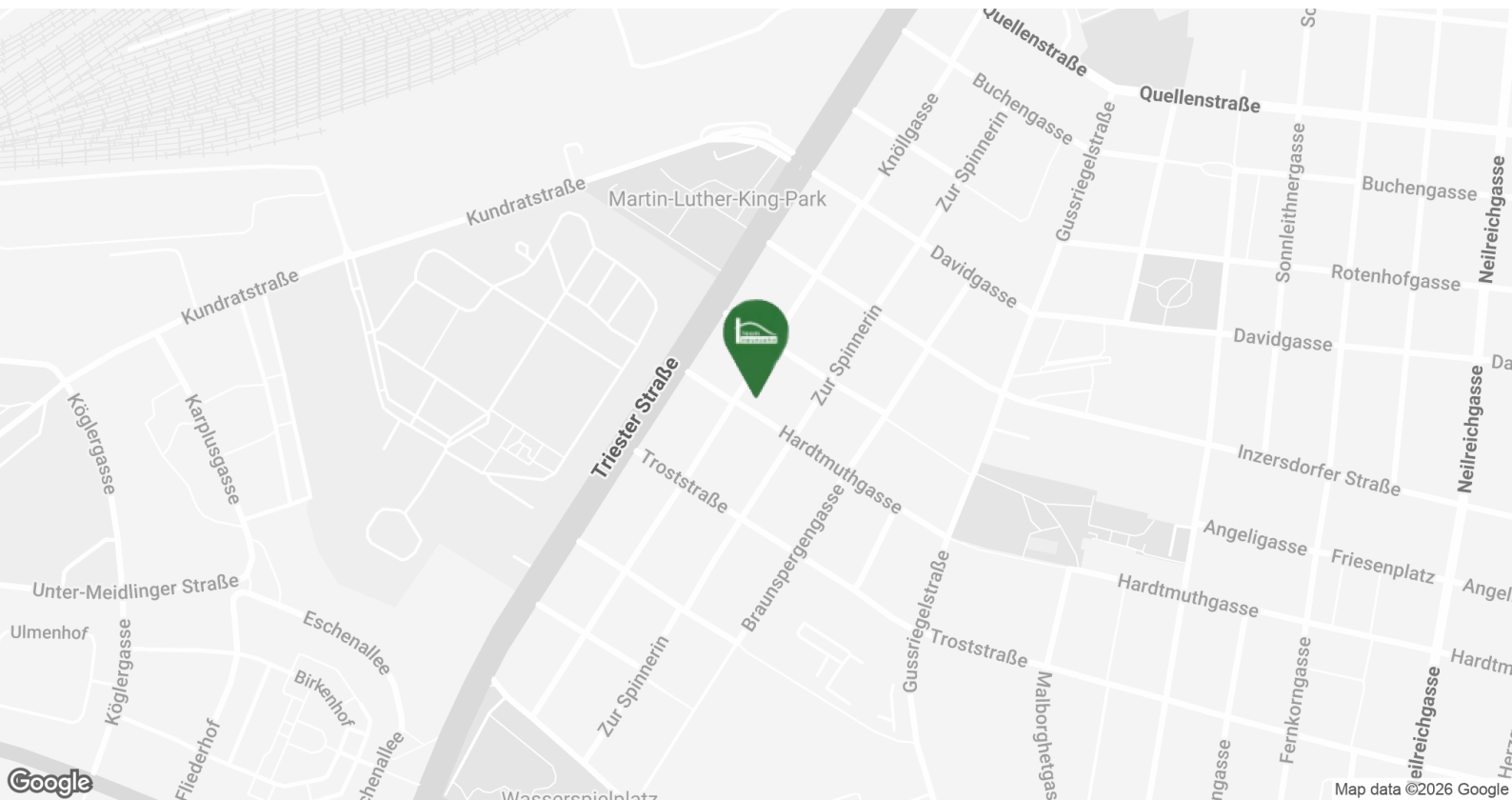
Bus	100 m
U-Bahn	825 m
Straßenbahn	100 m
Bahnhof	775 m
Autobahnanschluss	2.450 m

Kinder & Schulen

Schule	150 m
Kindergarten	250 m
Universität	1.675 m
Höhere Schule	1.225 m

Sonstige

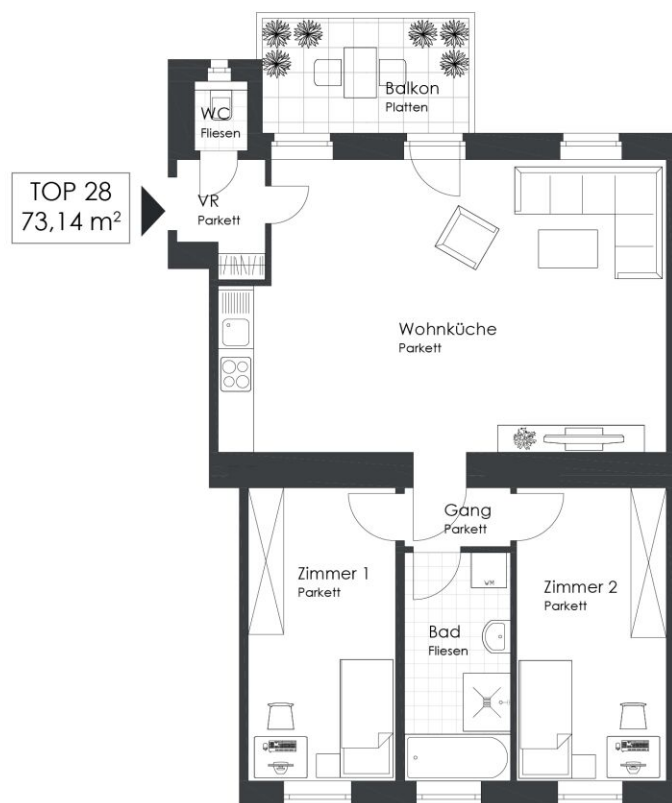
Geldautomat	600 m
Bank	600 m
Post	600 m
Polizei	750 m



Top 28

Endnutzerpreis: € 399.000,00

73,14 m²



Hardtmuthgasse 112 | 1100 Wien

Top 28 | 3. OG

WOHNNUTZFLÄCHE	73,14 m²
Balkon	6,70 m ²

Top 45

Endnutzerpreis: € 350.000,00

63,68 m²



Hardtmuthgasse 112 | 1100 Wien

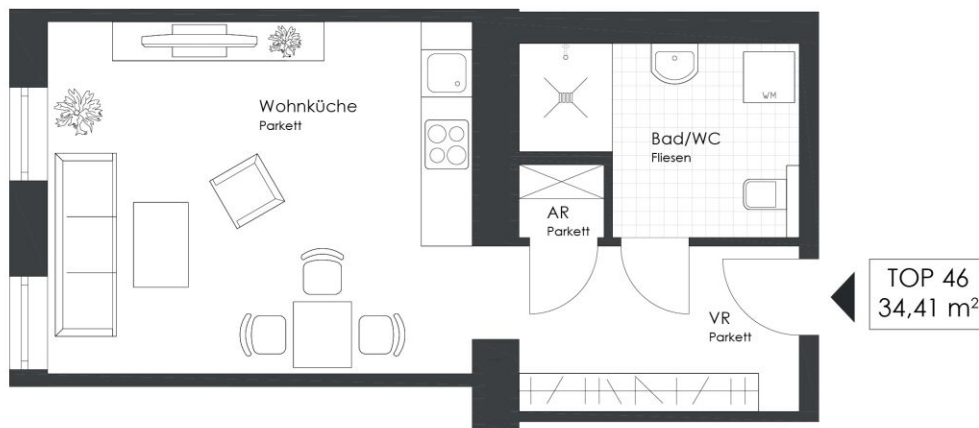
Top 45 | 4. OG

WOHNNUTZFLÄCHE 63,68 m²

Top 46

Endnutzerpreis: € 199.000,00

34,41 m²



Hardtmuthgasse 112 | 1100 Wien

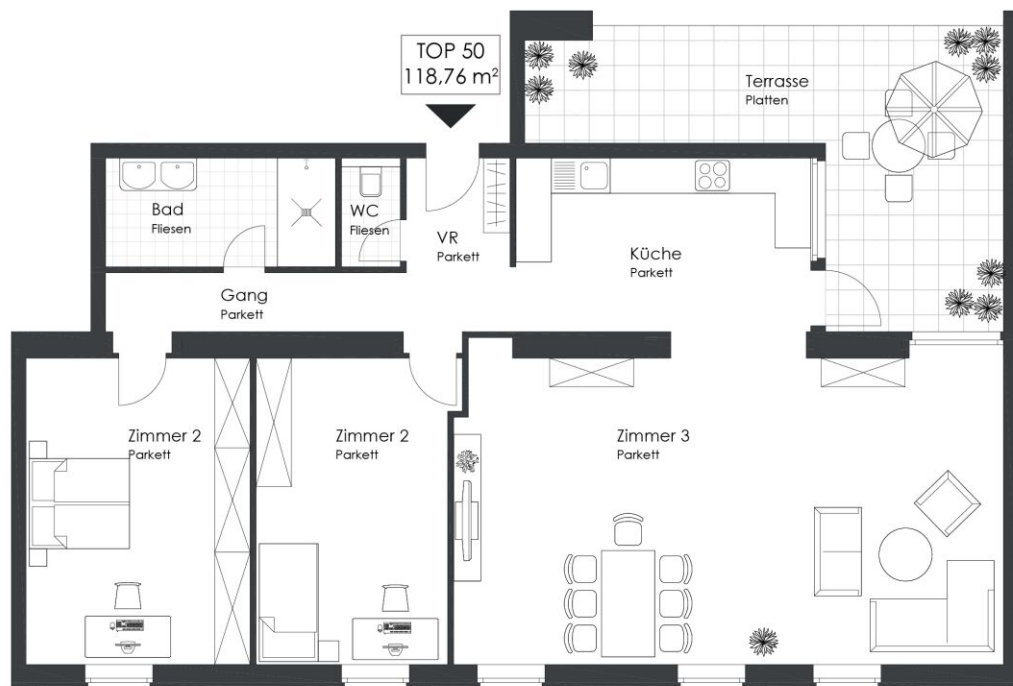
Top 46 | 4. OG

WOHNNUTZFLÄCHE 34,41 m²

Top 50

Endnutzerpreis: € 649.000,00

118,76 m²



Hardtmuthgasse 112 | 1100 Wien

Top 50 | 1. DG

WOHNNUTZFLÄCHE	118,76 m²
Terrasse	23,93 m ²