



Ihre EHL Planmappe

Schwedenplatz 2, 1010 Wien

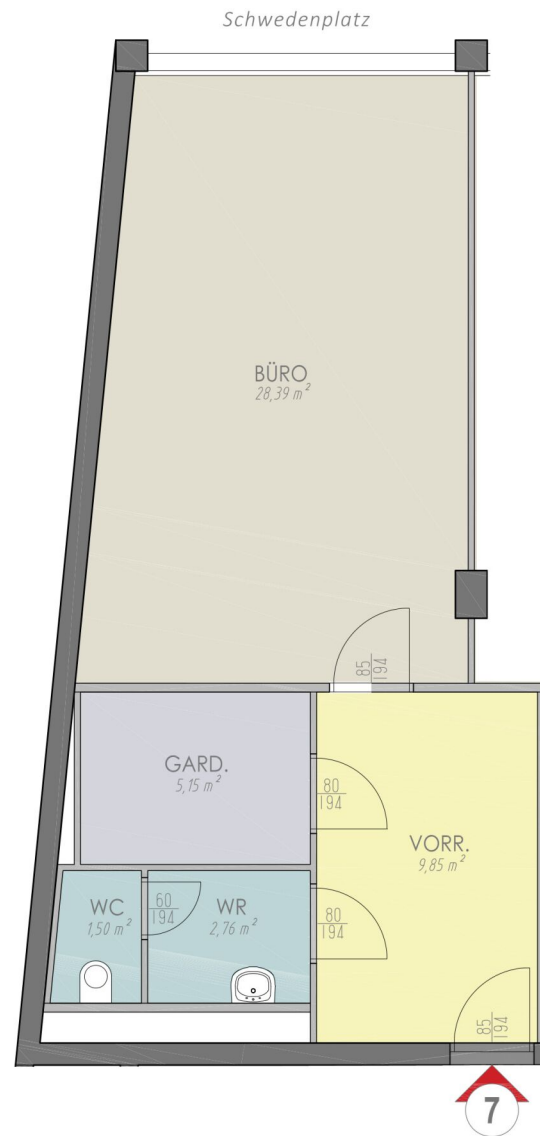
Wir leben
Immobilien.




 Schwedenplatz 2
1010 Wien


Geschloß

1

TOP
7WNFL
47,65 m²M
1:50Datum
260510

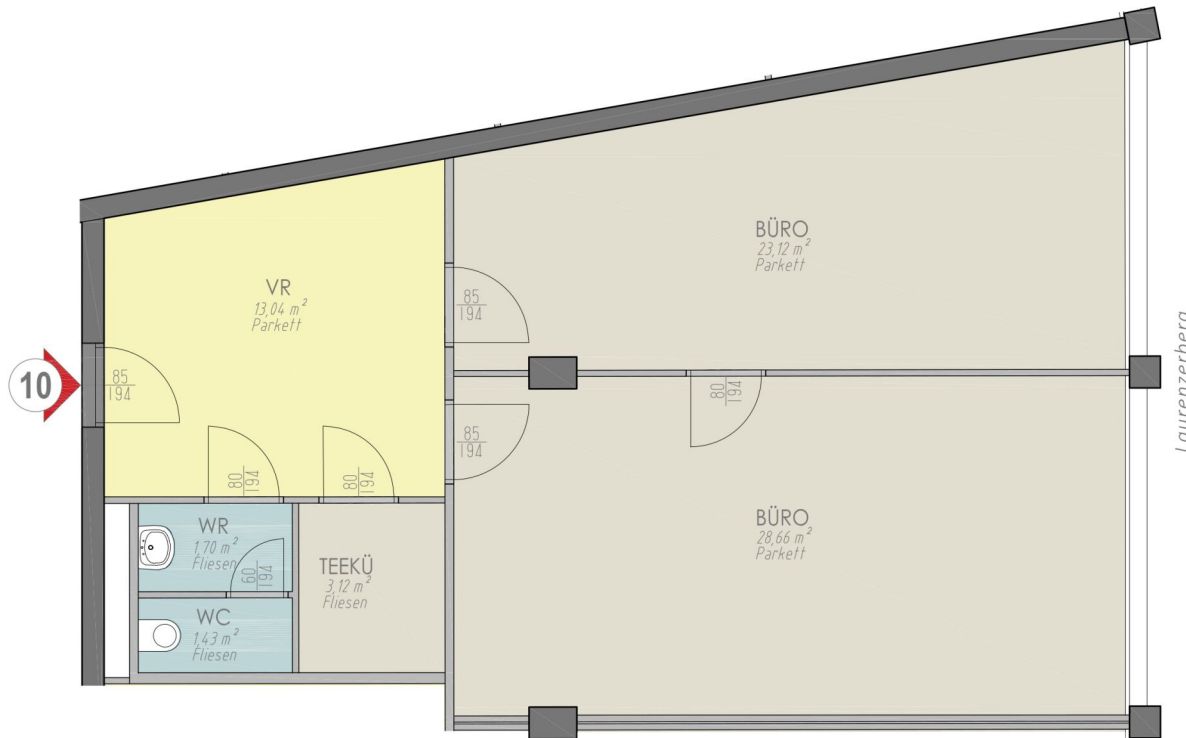
Alle Maße beruhen auf den Planmaßen der Konsenspläne der MA37 und sind Rohbaumaße. Es kann zu den tatsächlichen Maßen geringfügige Abweichungen geben. Die in der Plandarstellung dargestellte Möblierung ist schematisch und dient ausschließlich zur Illustration.

 DI Klemens Hölzenbein
ARCHITEKT
0664/968 22 79 - khplus@gmx.at
1 ZIMMER 47,65 m² WOHNFLÄCHE

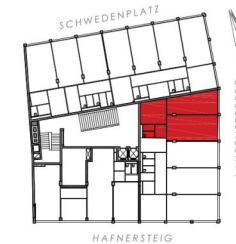
KAUFPREIS EIGENNUTZER: € 340.000,00, ANLEGER: € 340.000,00

2 ZIMMER 73,85 m² WOHNFLÄCHE

KAUFPREIS EIGENNUTZER: € 349.000,00, ANLEGER: € 349.000,00



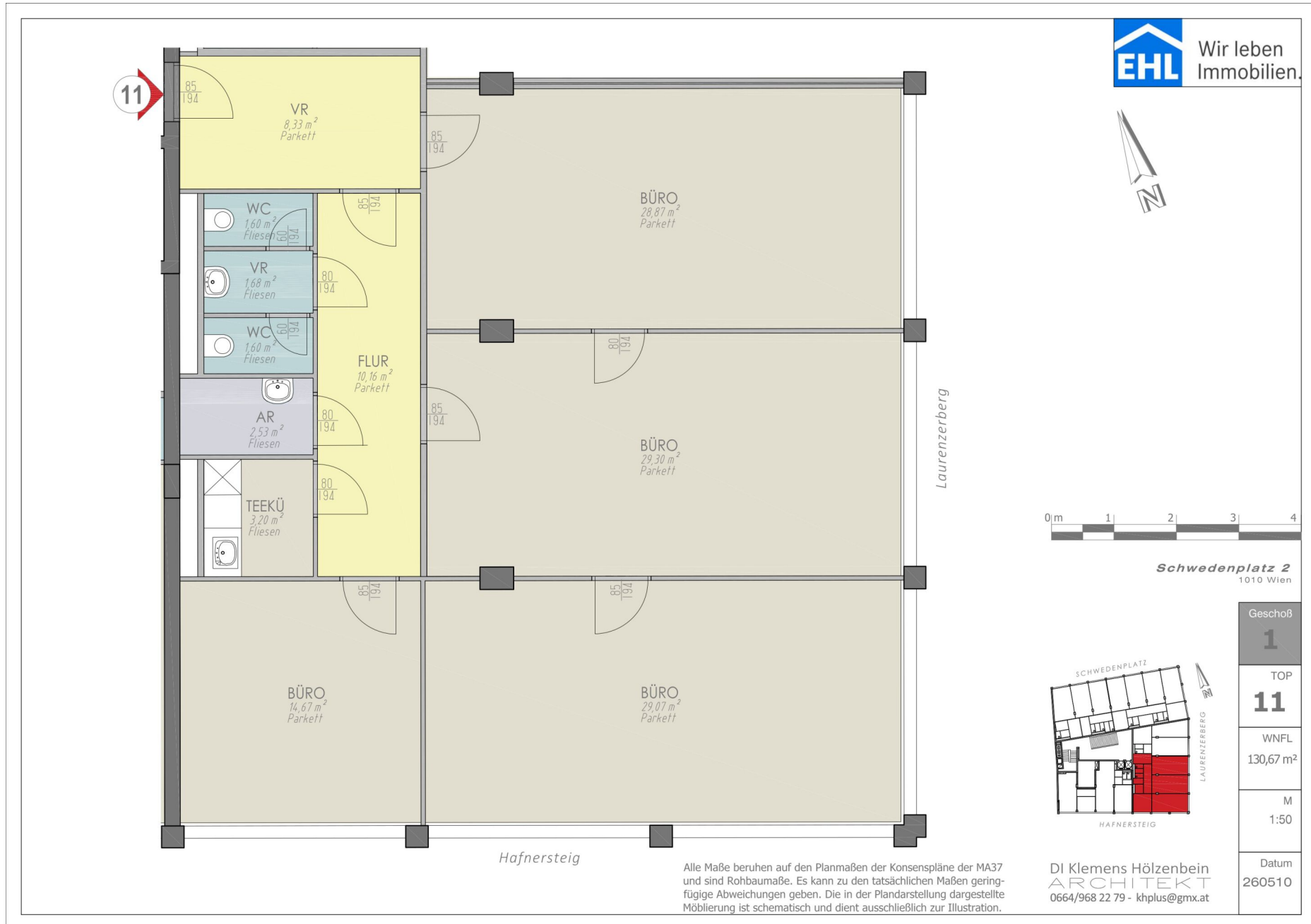
Schwedenplatz 2
1010 Wien



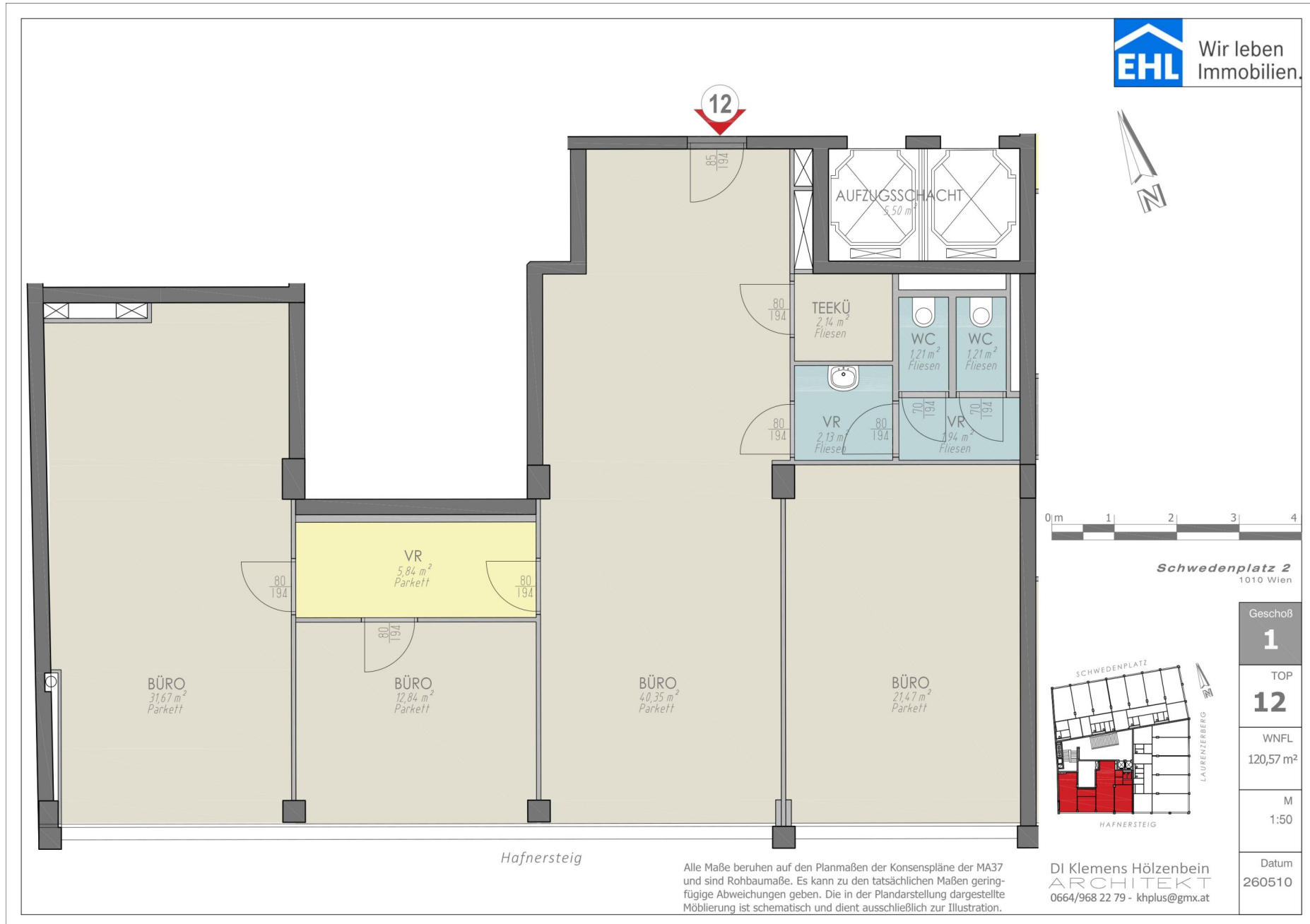
Geschoß	1
TOP	10
WNFL	71,07 m ²
M	1:50
Datum	260510

Alle Maße beruhen auf den Planmaßen der Konsenspläne der MA37 und sind Rohbaumaße. Es kann zu den tatsächlichen Maßen geringfügige Abweichungen geben. Die in der Plandarstellung dargestellte Möblierung ist schematisch und dient ausschließlich zur Illustration.

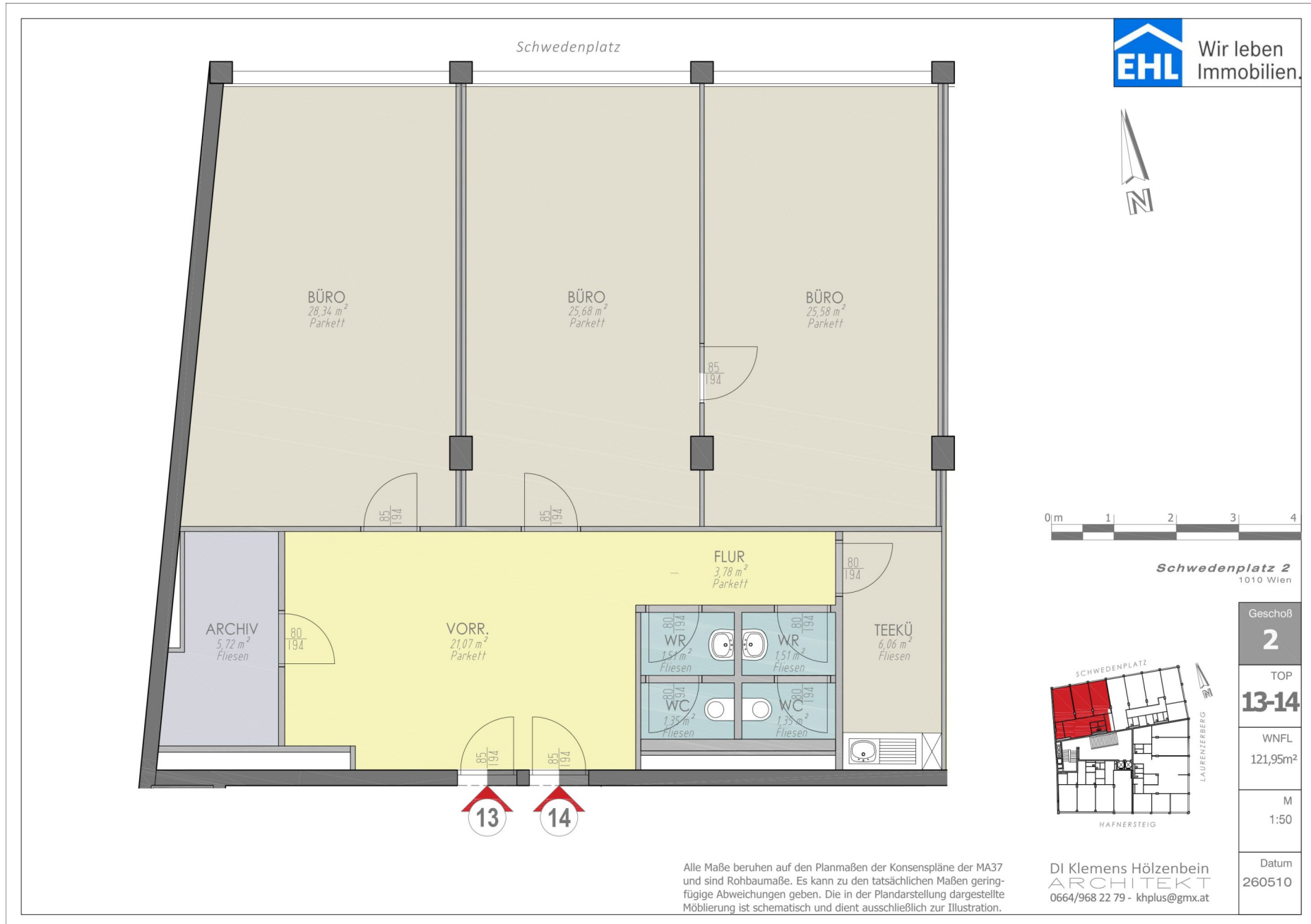
DI Klemens Hölzenbein
ARCHITEKT
0664/968 22 79 - khplus@gmx.at

4 ZIMMER 130,67 m² WOHNFLÄCHE

KAUFPREIS EIGENNUTZER: € 890.000,00, ANLEGER: € 890.000,00

4 ZIMMER 120,57 m² WOHNFLÄCHE

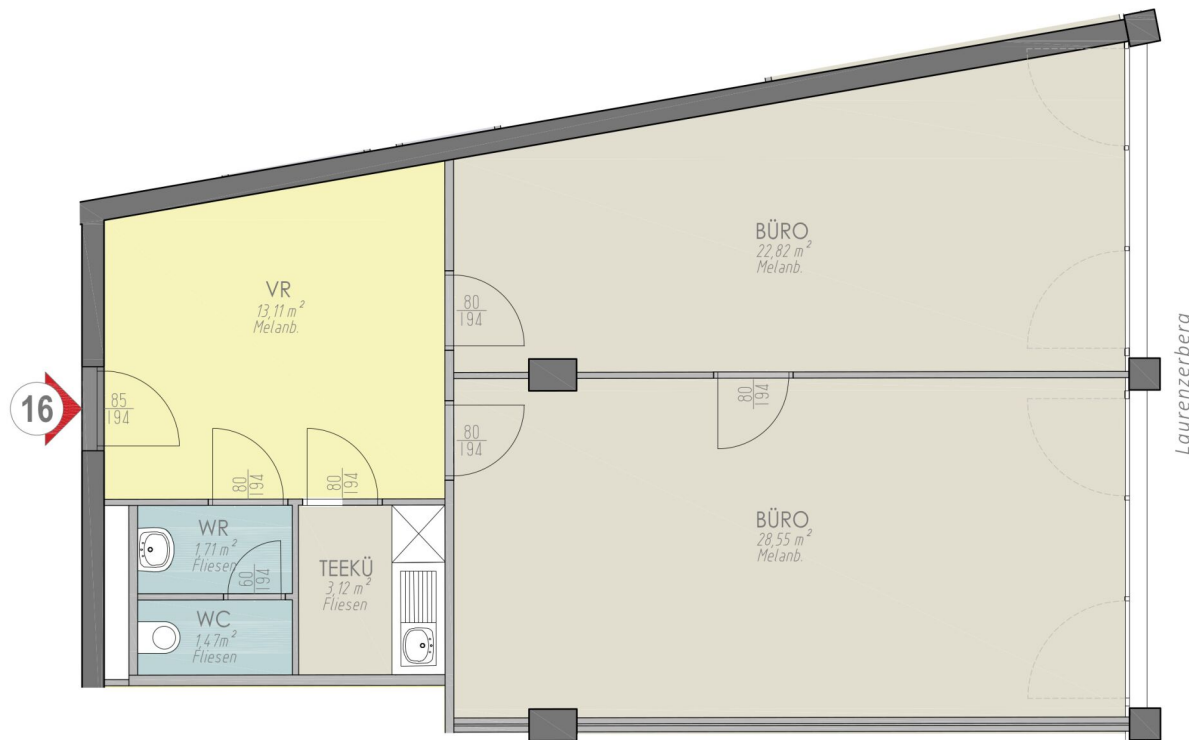
KAUFPREIS EIGENNUTZER: € 870.000,00, ANLEGER: € 870.000,00

4 ZIMMER 121,95 m² WOHNFLÄCHE

KAUFPREIS EIGENNUTZER: € 960.000,00, ANLEGER: € 960.000,00

5 ZIMMER 159,53 m² WOHNFLÄCHE

KAUFPREIS EIGENNUTZER: € 899.000,00, ANLEGER: € 899.000,00



Schwedenplatz 2
1010 Wien



Geschoß

2

TOP

16

WNFL

70,78 m²

M

1:50

Datum

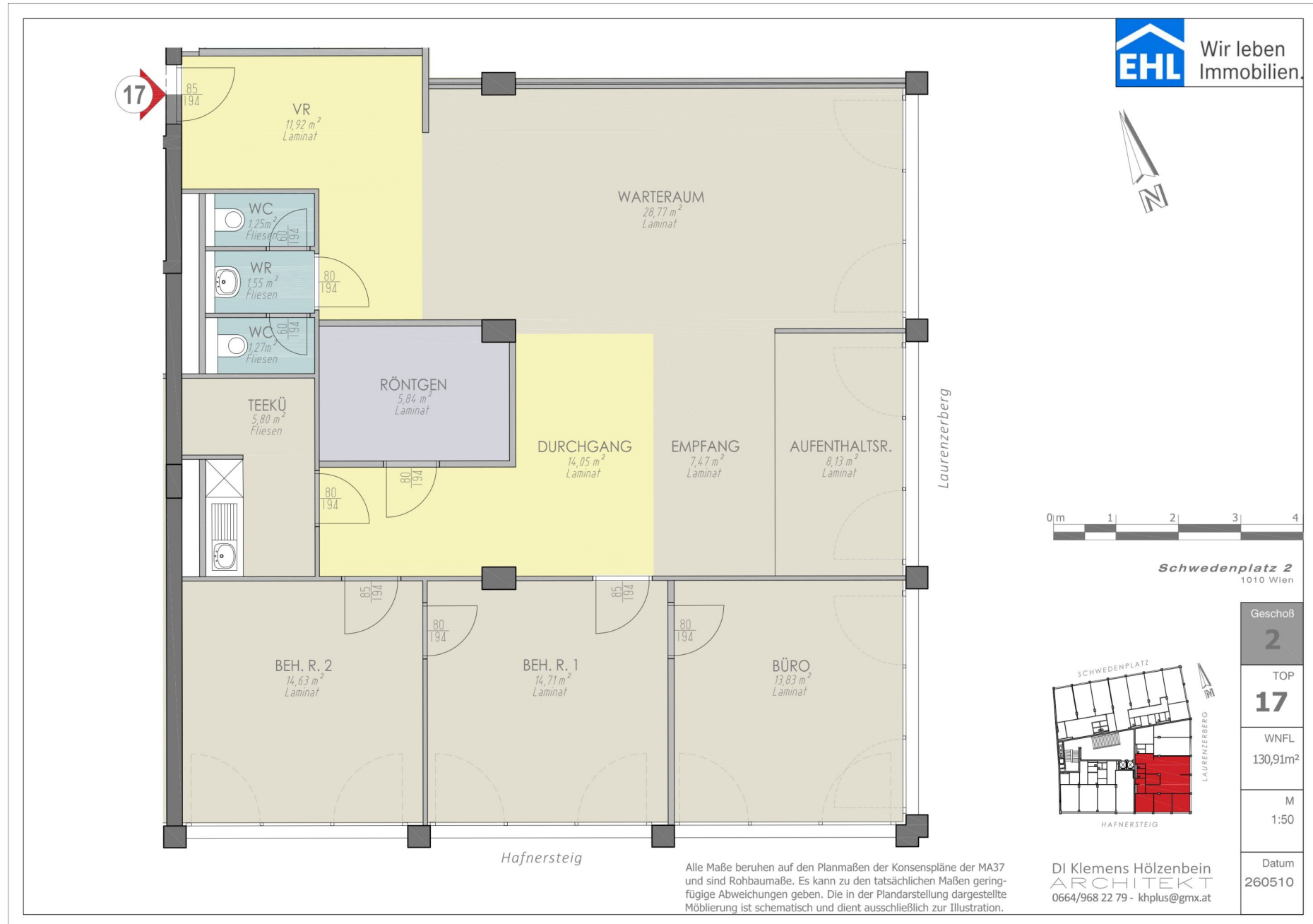
260510

Alle Maße beruhen auf den Planmaßen der Konsenspläne der MA37 und sind Rohbaumaße. Es kann zu den tatsächlichen Maßen geringfügige Abweichungen geben. Die in der Plandarstellung dargestellte Möblierung ist schematisch und dient ausschließlich zur Illustration.

DI Klemens Hölzenbein
ARCHITEKT
0664/968 22 79 - khplus@gmx.at

2 ZIMMER 70,78 m² WOHNFLÄCHE

KAUFPREIS EIGENNUTZER: € 540.000,00, ANLEGER: € 540.000,00

6 ZIMMER 130,91 m² WOHNFLÄCHE

KAUFPREIS EIGENNUTZER: € 899.000,00, ANLEGER: € 899.000,00



Schwedenplatz 2
1010 Wien



Geschoß

2

TOP

18

WNFL

71,56m²

M

1:50

Datum

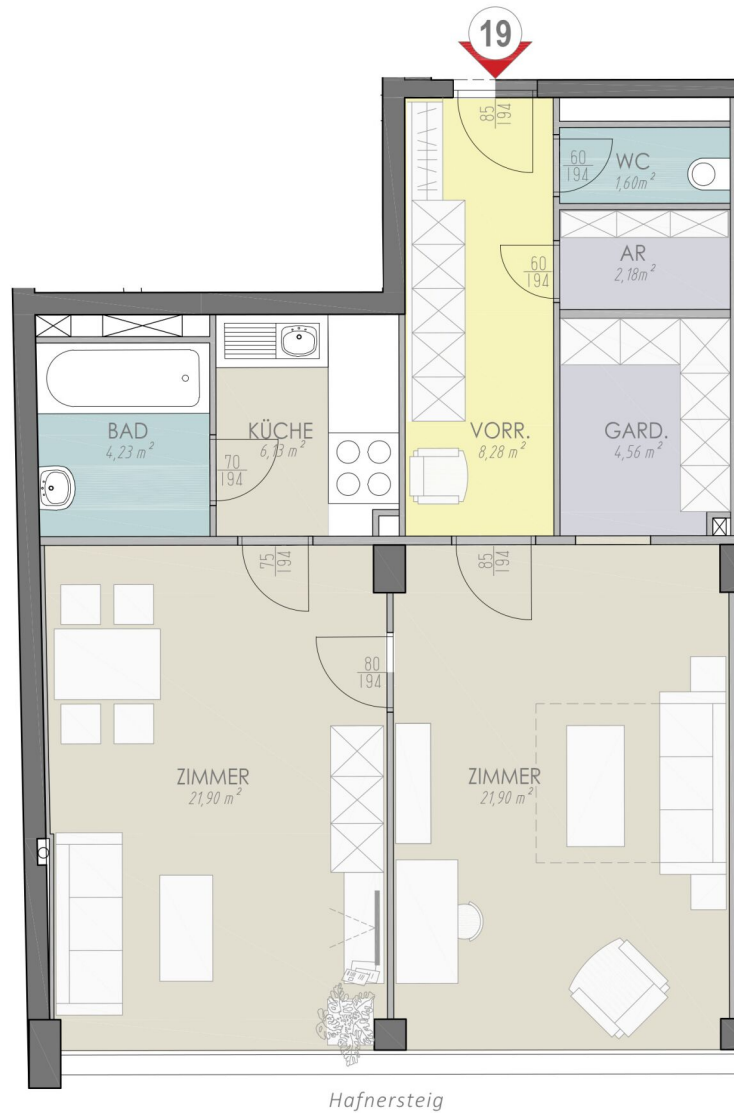
260510

Alle Maße beruhen auf den Planmaßen der Konsenspläne der MA37 und sind Rohbaumaße. Es kann zu den tatsächlichen Maßen geringfügige Abweichungen geben. Die in der Plandarstellung dargestellte Möblierung ist schematisch und dient ausschließlich zur Illustration.

DI Klemens Hölzenbein
ARCHITEKT
0664/968 22 79 - khplus@gmx.at

2 ZIMMER 71,56 m² WOHNFLÄCHE

KAUFPREIS EIGENNUTZER: € 590.000,00, ANLEGER: € 590.000,00


 Schwedenplatz 2
 1010 Wien


Geschoß

2

TOP

19

WNFL
69,48m²

M

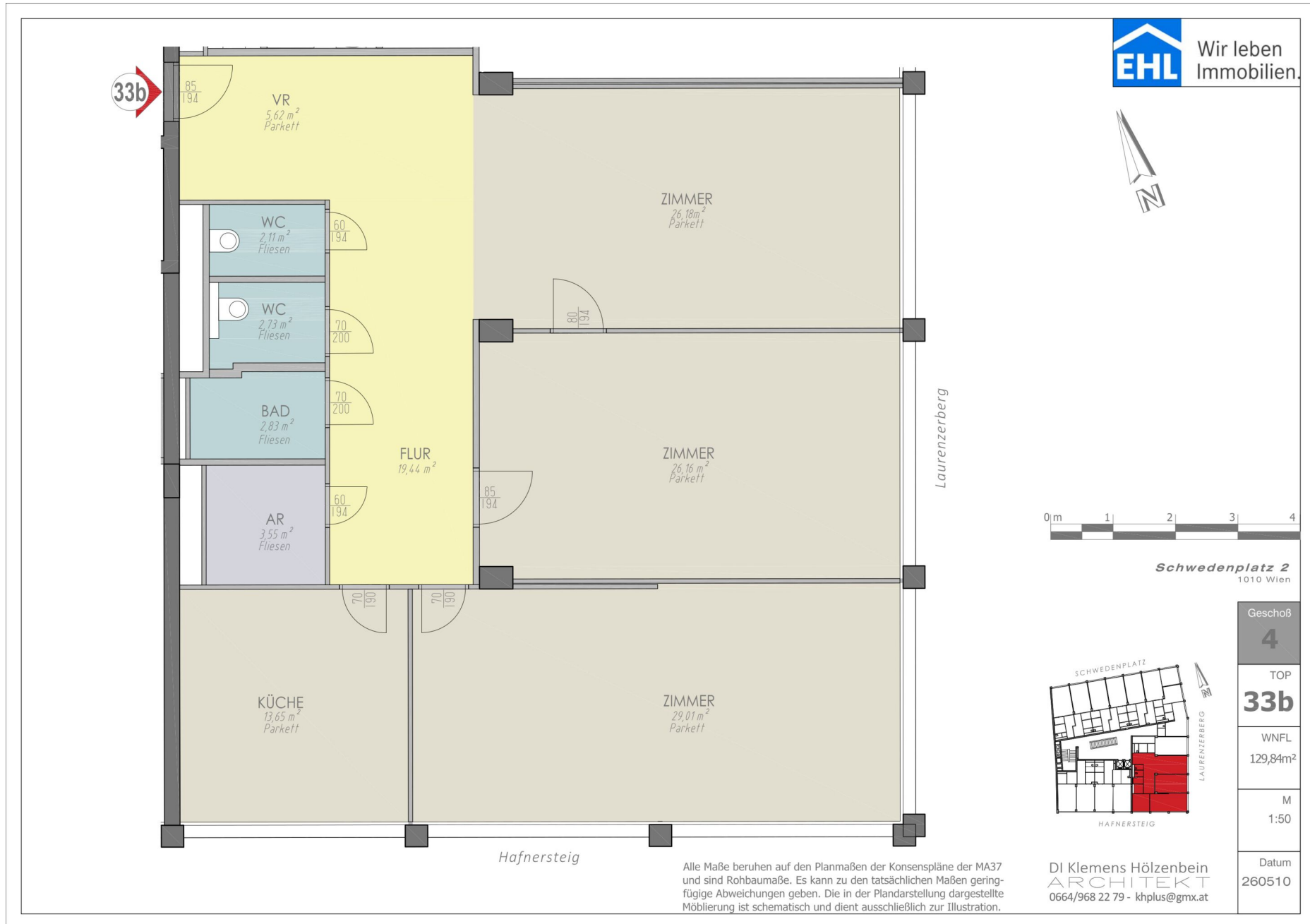
1:50

Datum
260510

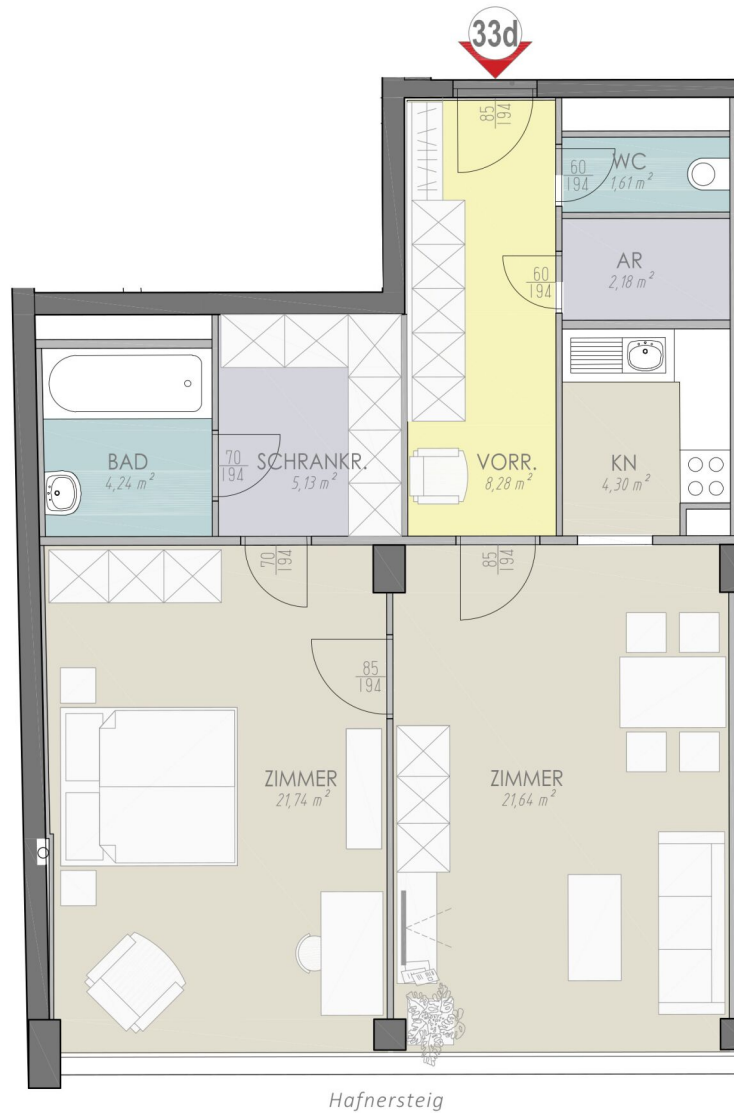
Alle Maße beruhen auf den Planmaßen der Konsenspläne der MA37 und sind Rohbaumaße. Es kann zu den tatsächlichen Maßen geringfügige Abweichungen geben. Die in der Plandarstellung dargestellte Möblierung ist schematisch und dient ausschließlich zur Illustration.

 DI Klemens Hölzenbein
 ARCHITEKT
 0664/968 22 79 - khplus@gmx.at
2 ZIMMER 69,48 m² WOHNFLÄCHE

KAUFPREIS EIGENNUTZER: € 499.000,00, ANLEGER: € 499.000,00

3 ZIMMER 129,84 m² WOHNFLÄCHE

KAUFPREIS EIGENNUTZER: € 999.000,00, ANLEGER: € 999.000,00


 Schwedenplatz 2
1010 Wien


Geschoß

4

TOP

33d

WNFL

69,12m²

M

1:50

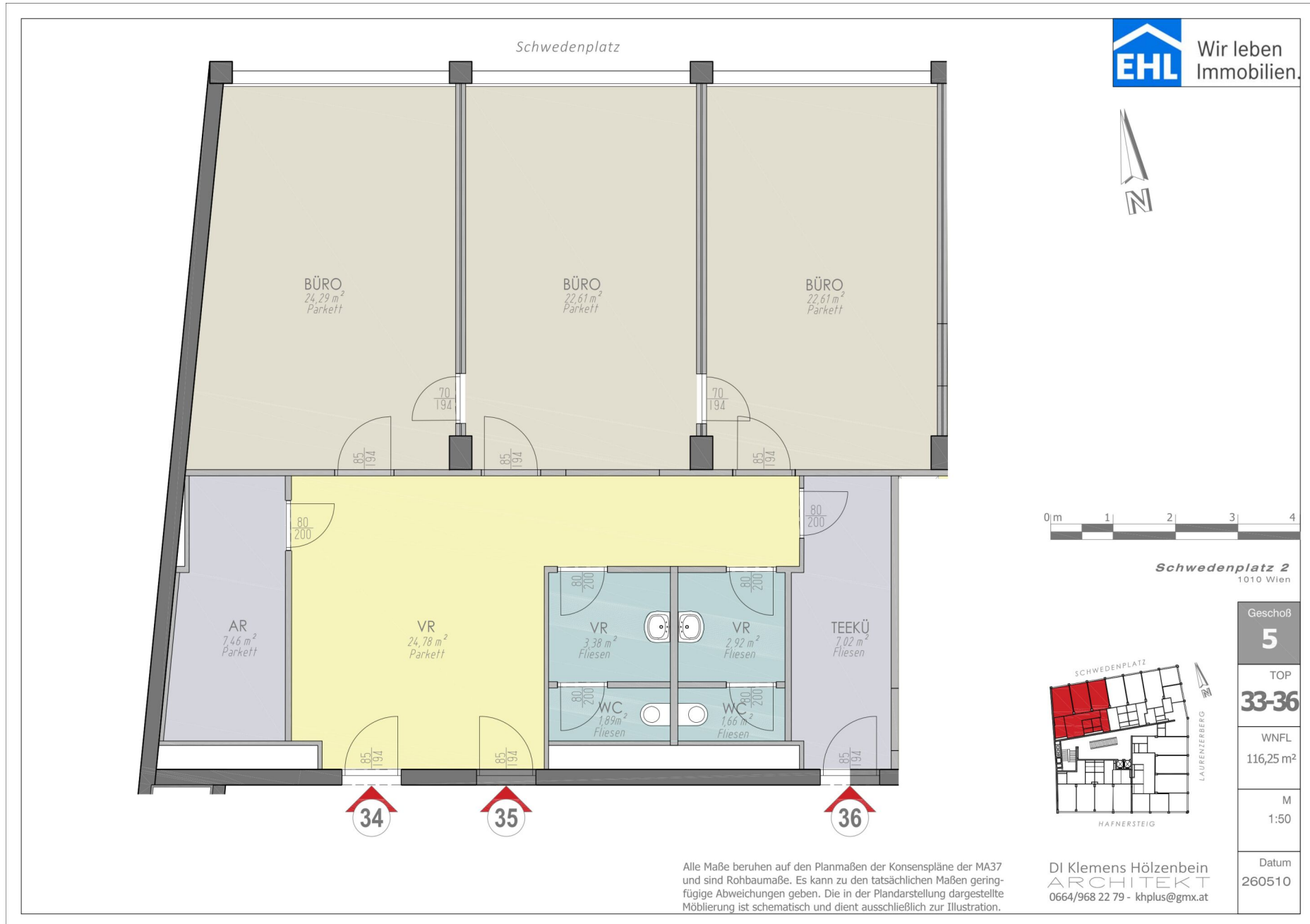
Datum

260510

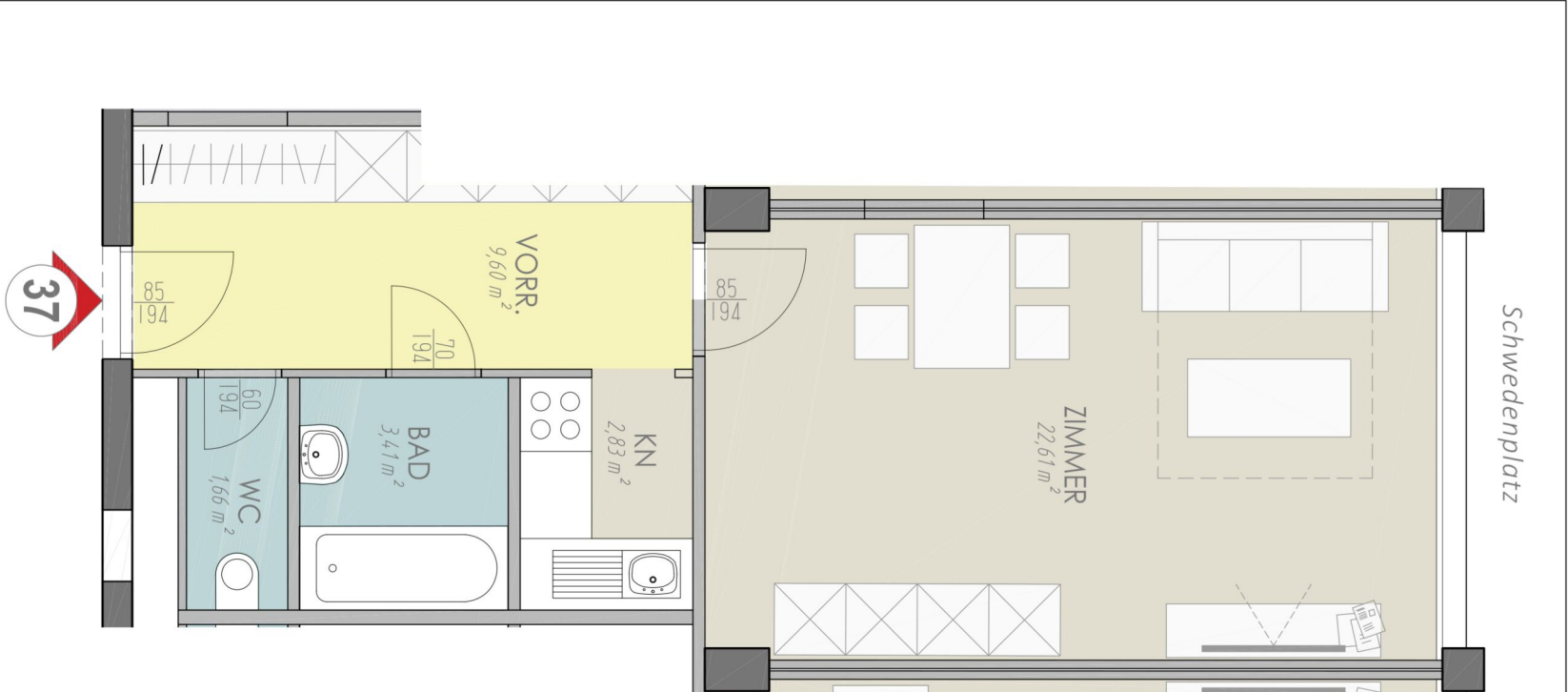
Alle Maße beruhen auf den Planmaßen der Konsenspläne der MA37 und sind Rohbaumaße. Es kann zu den tatsächlichen Maßen geringfügige Abweichungen geben. Die in der Plandarstellung dargestellte Möblierung ist schematisch und dient ausschließlich zur Illustration.

 DI Klemens Hölzenbein
ARCHITEKT
0664/968 22 79 - khplus@gmx.at
2 ZIMMER 69,12 m² WOHNFLÄCHE

KAUFPREIS EIGENNUTZER: € 549.000,00, ANLEGER: € 549.000,00

3 ZIMMER 116,25 m² WOHNFLÄCHE

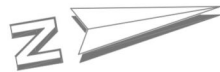
KAUFPREIS EIGENNUTZER: € 1.149.000,00, ANLEGER: € 1.149.000,00



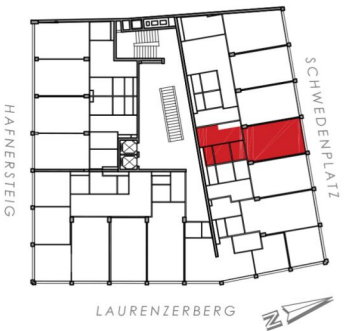
Schwedenplatz



Wir leben Immobilien.



Schwedenplatz 2
1010 Wien



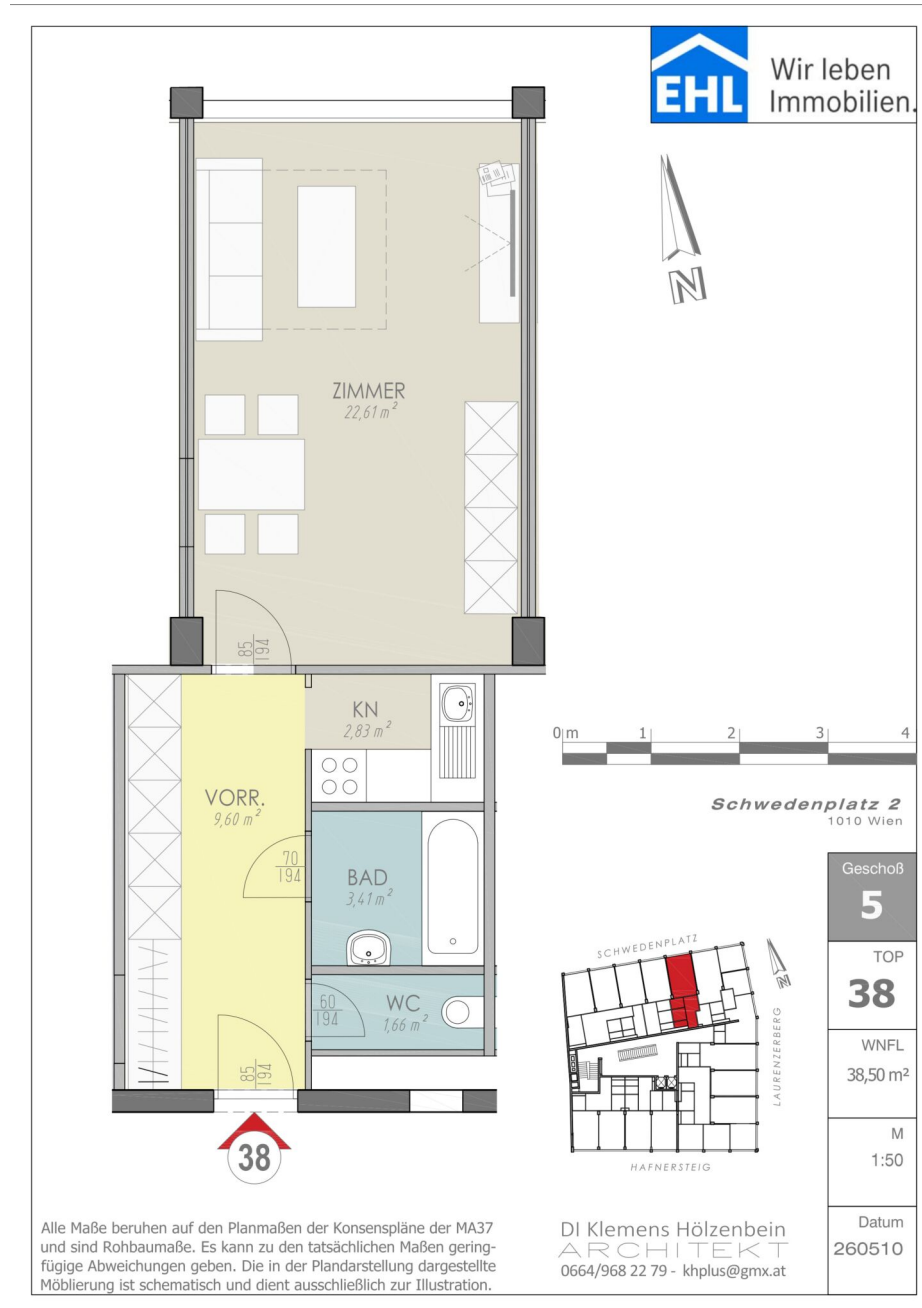
Alle Maße beruhen auf den Planmaßen der Konsenspläne der MA37 und sind Rohbaumaße. Es kann zu den tatsächlichen Maßen geringfügige Abweichungen geben. Die in der Plandarstellung dargestellte Möblierung ist schematisch und dient ausschließlich zur Illustration.

DI Klemens Hölzenbein
ARCHITEKT
0664/968 22 79 - khplus@gmx.at

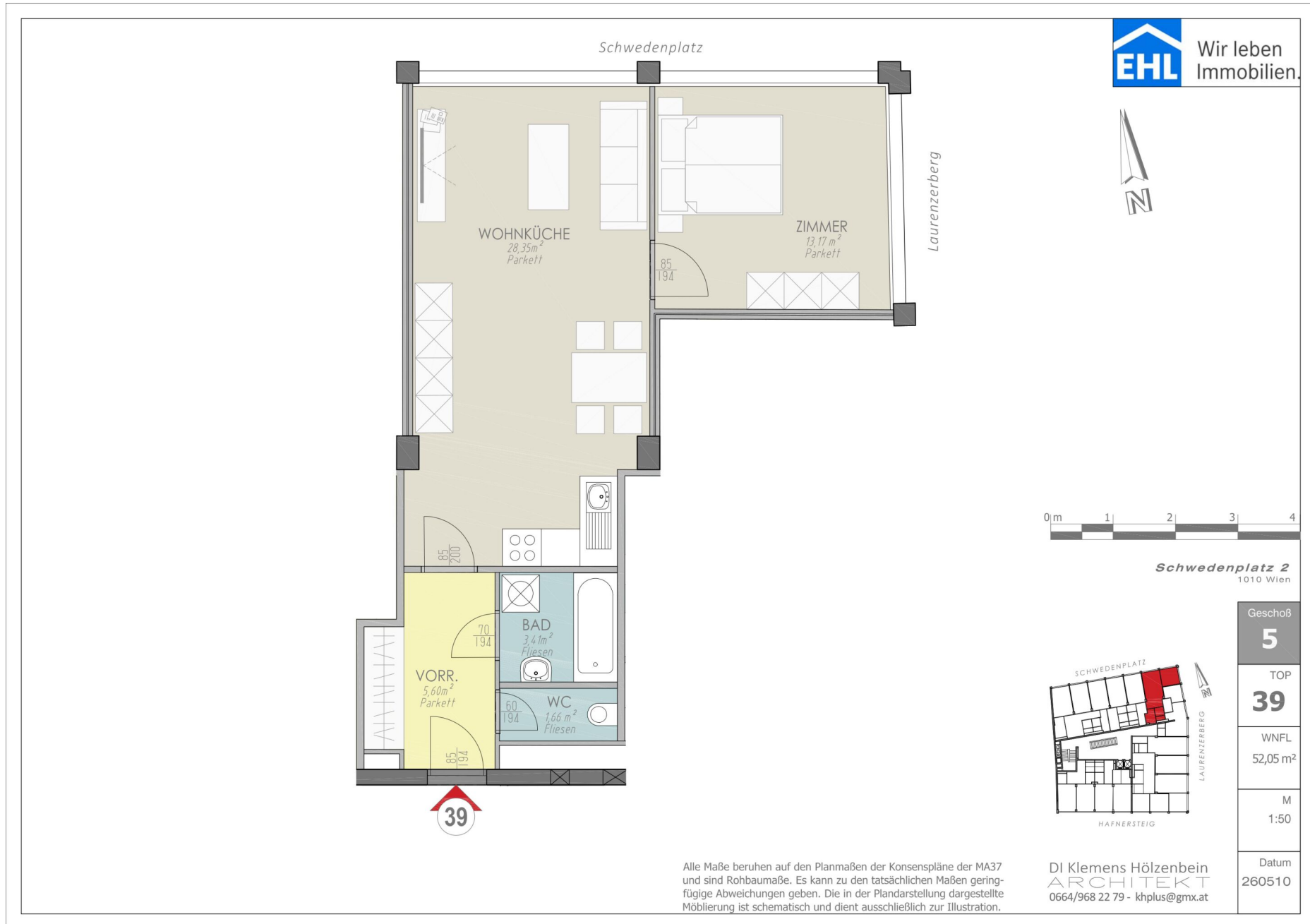
Geschoß	5
TOP	37
WNFL	38,51 m ²
M	1:50
Datum	260510

1 ZIMMER 38,51 m² WOHNFLÄCHE

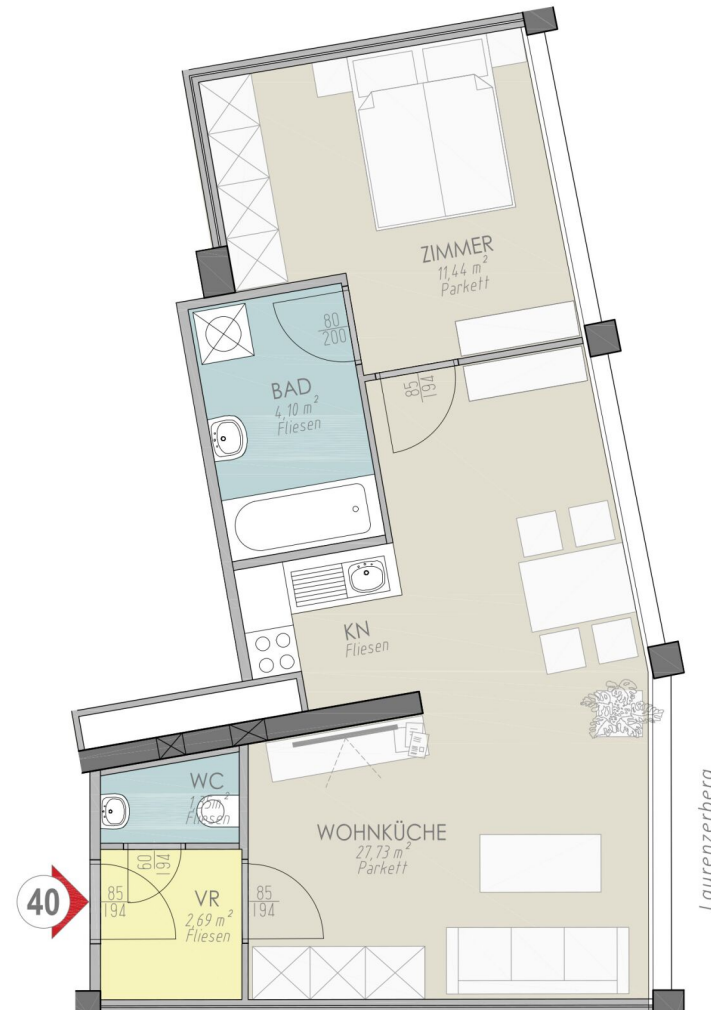
KAUFPREIS EIGENNUTZER: € 349.000,00, ANLEGER: € 349.000,00

1 ZIMMER 38,5 m² WOHNFLÄCHE

KAUFPREIS EIGENNUTZER: € 260.000,00, ANLEGER: € 260.000,00

2 ZIMMER 52,05 m² WOHNFLÄCHE

KAUFPREIS EIGENNUTZER: € 549.000,00, ANLEGER: € 549.000,00



Schwedenplatz 2
1010 Wien



Geschoß

5

TOP

40

WNFL
47,31 m²

M

1:50

Datum
260510

Alle Maße beruhen auf den Planmaßen der Konsenspläne der MA37 und sind Rohbaumaße. Es kann zu den tatsächlichen Maßen geringfügige Abweichungen geben. Die in der Plandarstellung dargestellte Möblierung ist schematisch und dient ausschließlich zur Illustration.

DI Klemens Hölzenbein
ARCHITEKT
0664/968 22 79 - khplus@gmx.at



Schwedenplatz 2
1010 Wien



Geschoß

5

TOP

41

WNFL
64,35 m²

M

1:50

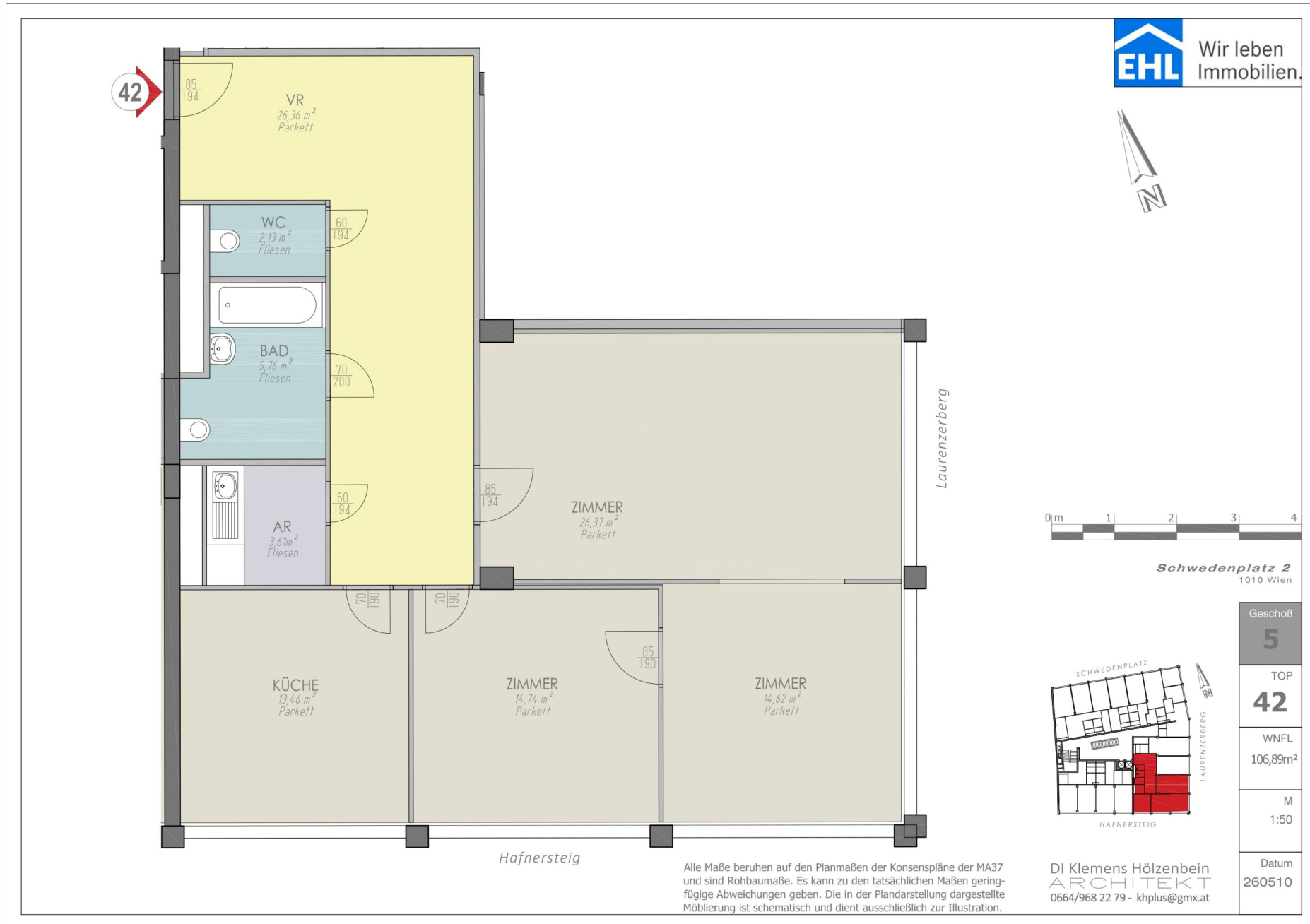
Datum
260510

Alle Maße beruhen auf den Planmaßen der Konsenspläne der MA37 und sind Rohbaumaße. Es kann zu den tatsächlichen Maßen geringfügige Abweichungen geben. Die in der Plandarstellung dargestellte Möblierung ist schematisch und dient ausschließlich zur Illustration.

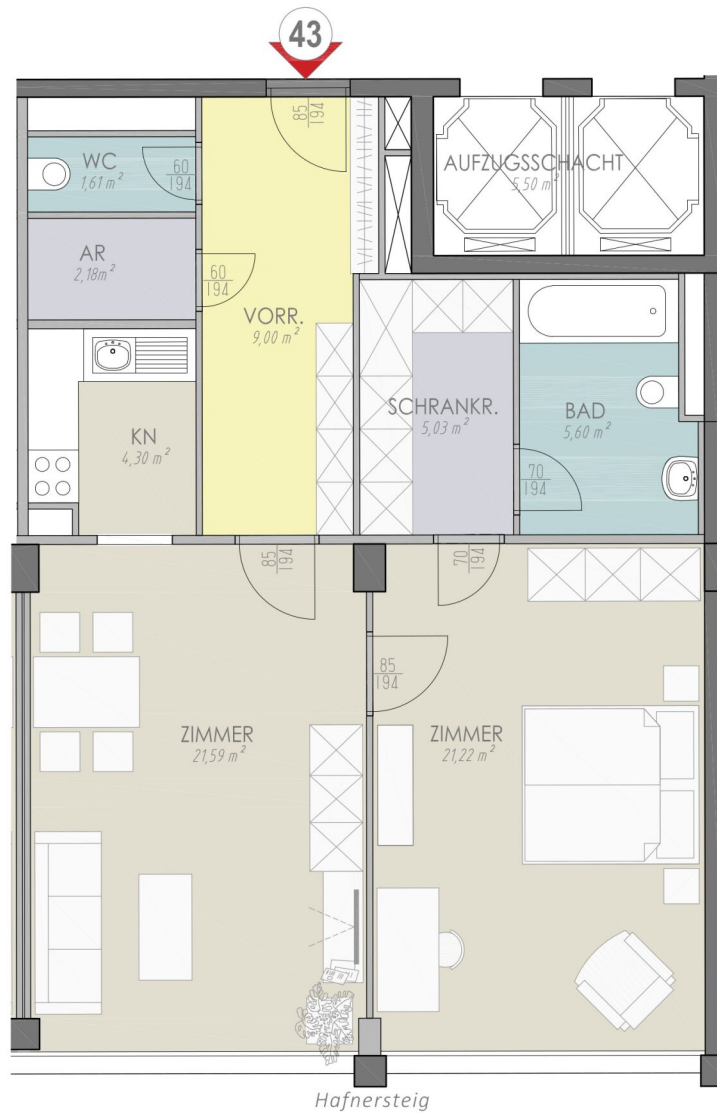
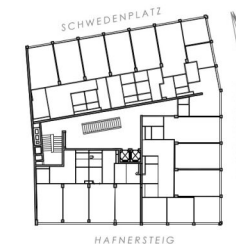
DI Klemens Hölzenbein
ARCHITEKT
0664/968 22 79 - khplus@gmx.at

2 ZIMMER 64,35 m² WOHNFLÄCHE

KAUFPREIS EIGENNUTZER: € 695.000,00, ANLEGER: € 695.000,00

4 ZIMMER 106,89 m² WOHNFLÄCHE

KAUFPREIS EIGENNUTZER: € 999.000,00, ANLEGER: € 999.000,00


 Schwedenplatz 2
 1010 Wien


Geschoß

5

TOP

43

WNFL

70,20m²

M

1:50

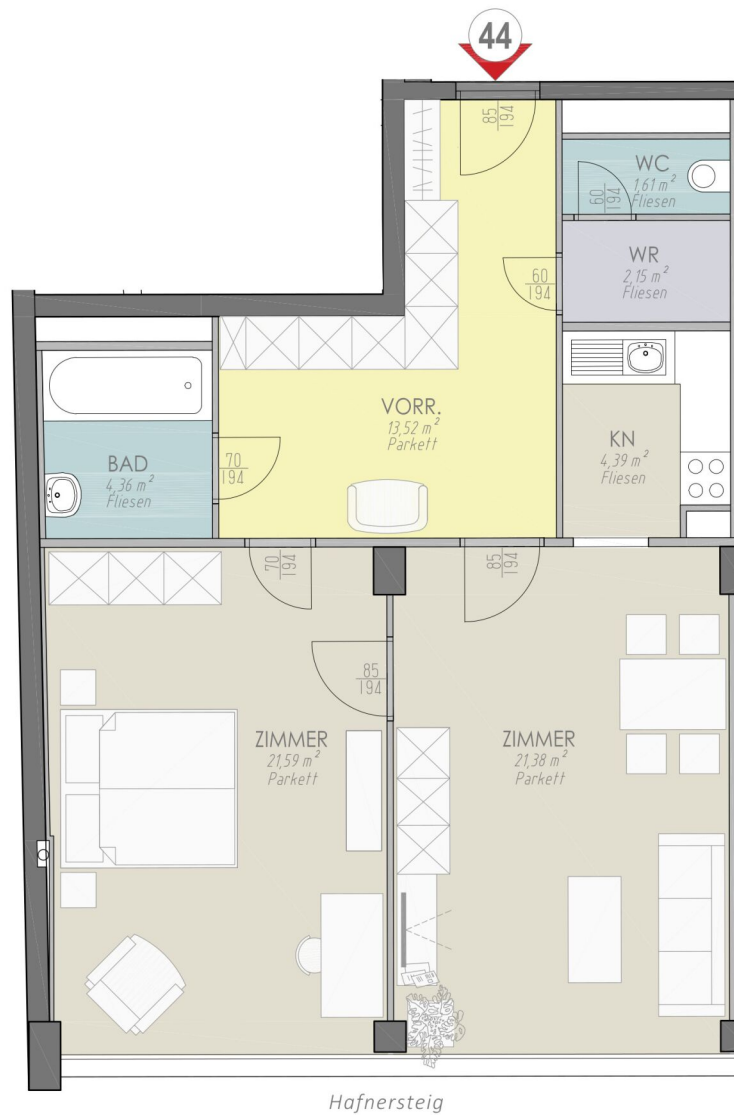
Datum

260510

Alle Maße beruhen auf den Planmaßen der Konsenspläne der MA37 und sind Rohbaumaße. Es kann zu den tatsächlichen Maßen geringfügige Abweichungen geben. Die in der Plandarstellung dargestellte Möblierung ist schematisch und dient ausschließlich zur Illustration.

 DI Klemens Hölzenbein
 ARCHITEKT
 0664/968 22 79 - khplus@gmx.at
2 ZIMMER 70,2 m² WOHNFLÄCHE

KAUFPREIS EIGENNUTZER: € 749.000,00, ANLEGER: € 749.000,00


 Schwedenplatz 2
 1010 Wien


Geschoß

5

TOP

44

WNFL
69,00m²

M

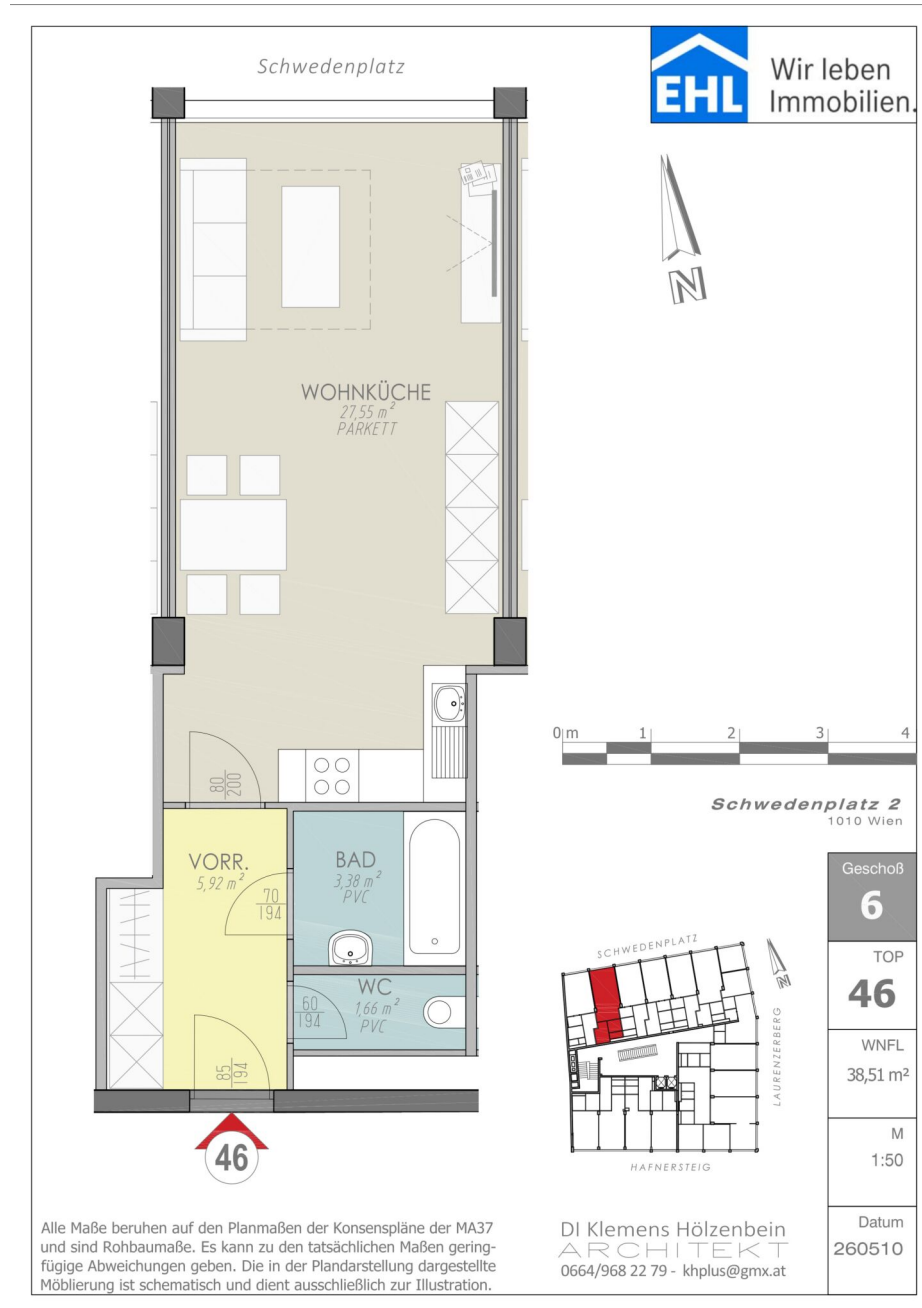
1:50

Datum
260510

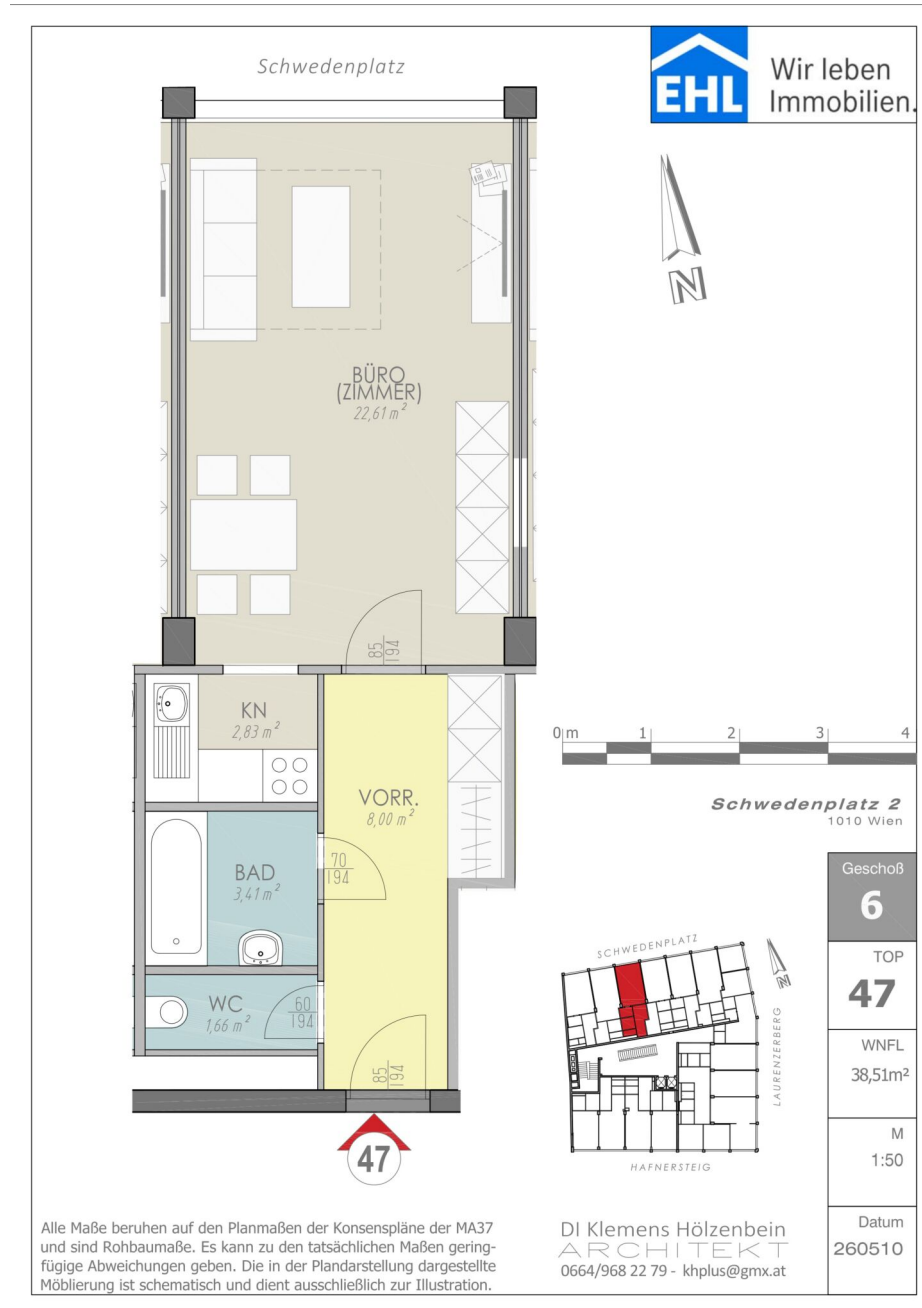
Alle Maße beruhen auf den Planmaßen der Konsenspläne der MA37 und sind Rohbaumaße. Es kann zu den tatsächlichen Maßen geringfügige Abweichungen geben. Die in der Plandarstellung dargestellte Möblierung ist schematisch und dient ausschließlich zur Illustration.

 DI Klemens Hölzenbein
 ARCHITEKT
 0664/968 22 79 - khplus@gmx.at
2 ZIMMER 69 m² WOHNFLÄCHE

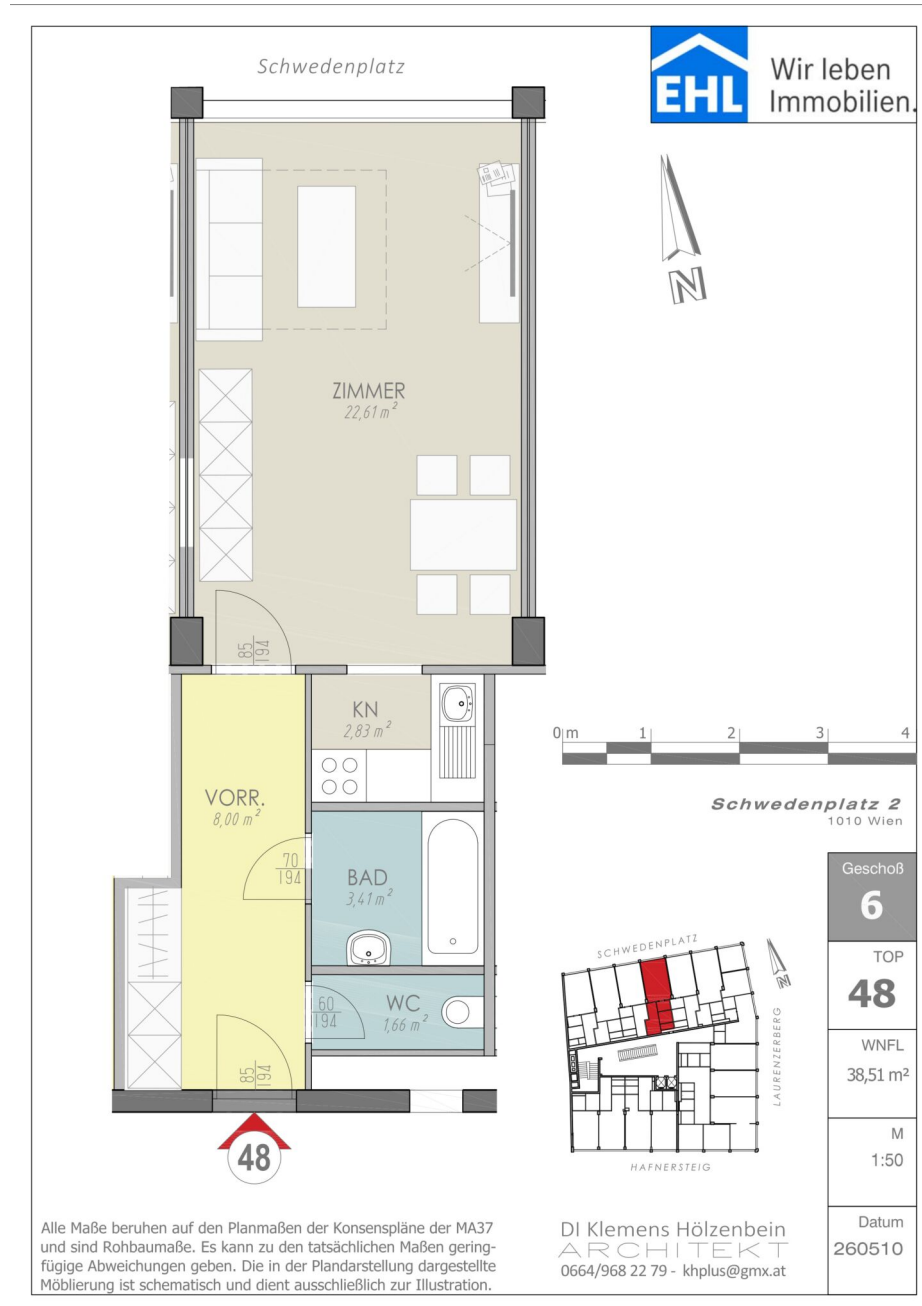
KAUFPREIS EIGENNUTZER: € 699.000,00, ANLEGER: € 699.000,00

1 ZIMMER 38,51 m² WOHNFLÄCHE

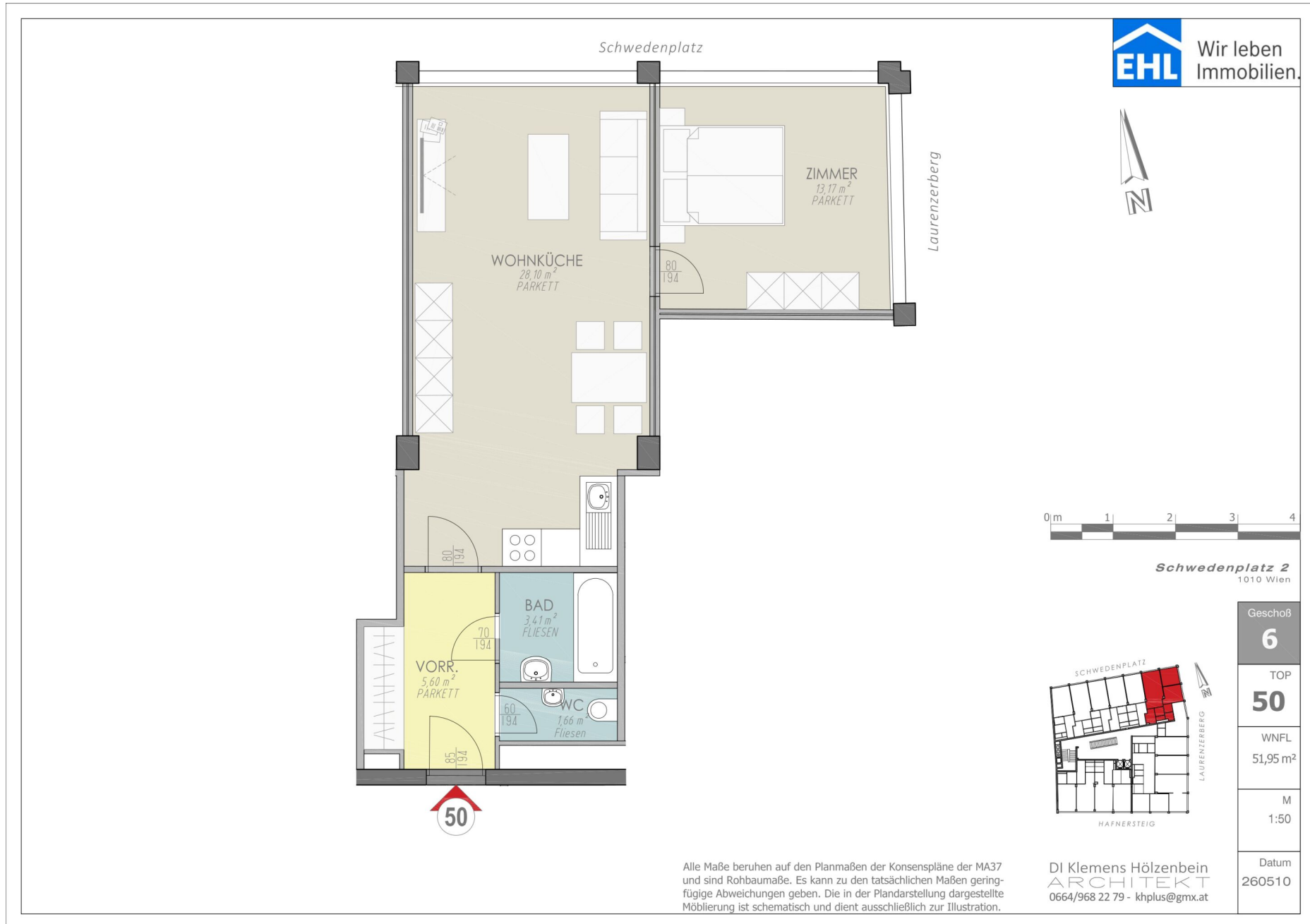
KAUFPREIS EIGENNUTZER: € 449.000,00, ANLEGER: € 449.000,00

1 ZIMMER 38,51 m² WOHNFLÄCHE

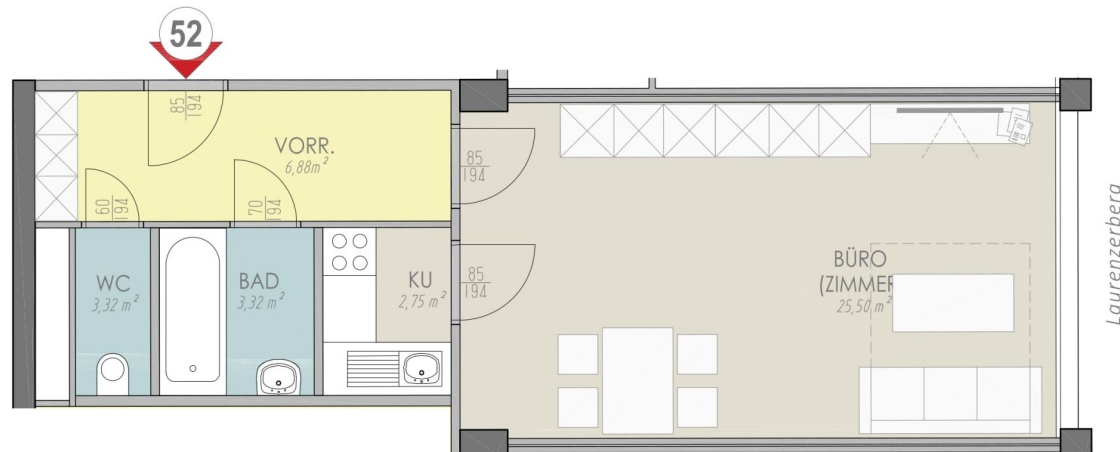
KAUFPREIS EIGENNUTZER: € 399.000,00, ANLEGER: € 399.000,00

1 ZIMMER 38,51 m² WOHNFLÄCHE

KAUFPREIS EIGENNUTZER: € 449.000,00, ANLEGER: € 449.000,00

1 ZIMMER 51,95 m² WOHNFLÄCHE

KAUFPREIS EIGENNUTZER: € 380.000,00, ANLEGER: € 380.000,00


 Schwedenplatz 2
 1010 Wien


Geschöß

6

TOP

52

 WNFL
 40,06 m²

M

1:50

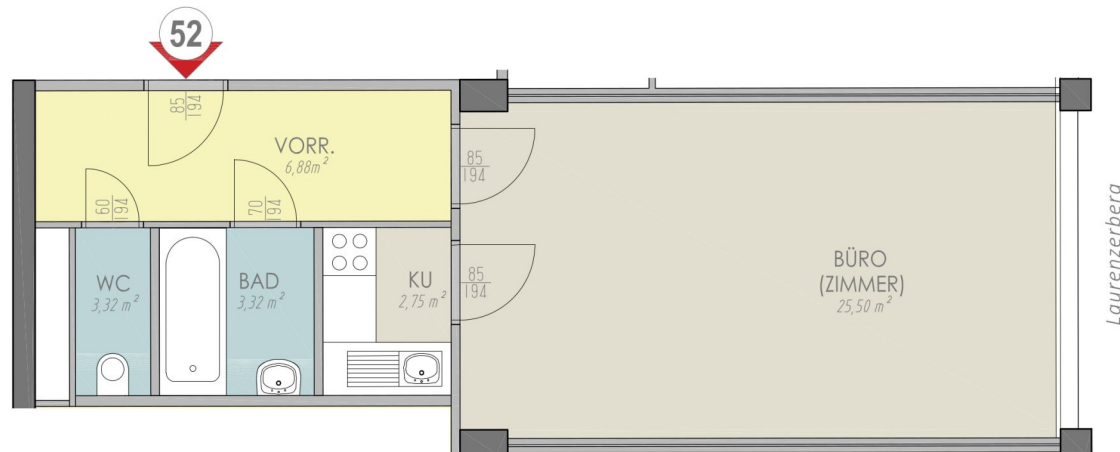
 Datum
 260510

Alle Maße beruhen auf den Planmaßen der Konsenspläne der MA37 und sind Rohbaumaße. Es kann zu den tatsächlichen Maßen geringfügige Abweichungen geben. Die in der Plandarstellung dargestellte Möblierung ist schematisch und dient ausschließlich zur Illustration.

DI Klemens Hölzenbein
 ARCHITEKT
 0664/968 22 79 - khplus@gmx.at

 1 ZIMMER 40,06 m² WOHNFLÄCHE

KAUFPREIS EIGENNUTZER: € 399.000,00, ANLEGER: € 399.000,00


 Schwedenplatz 2
 1010 Wien


Geschoß

6

TOP

52

WNFL

40,06 m²

M

1:50

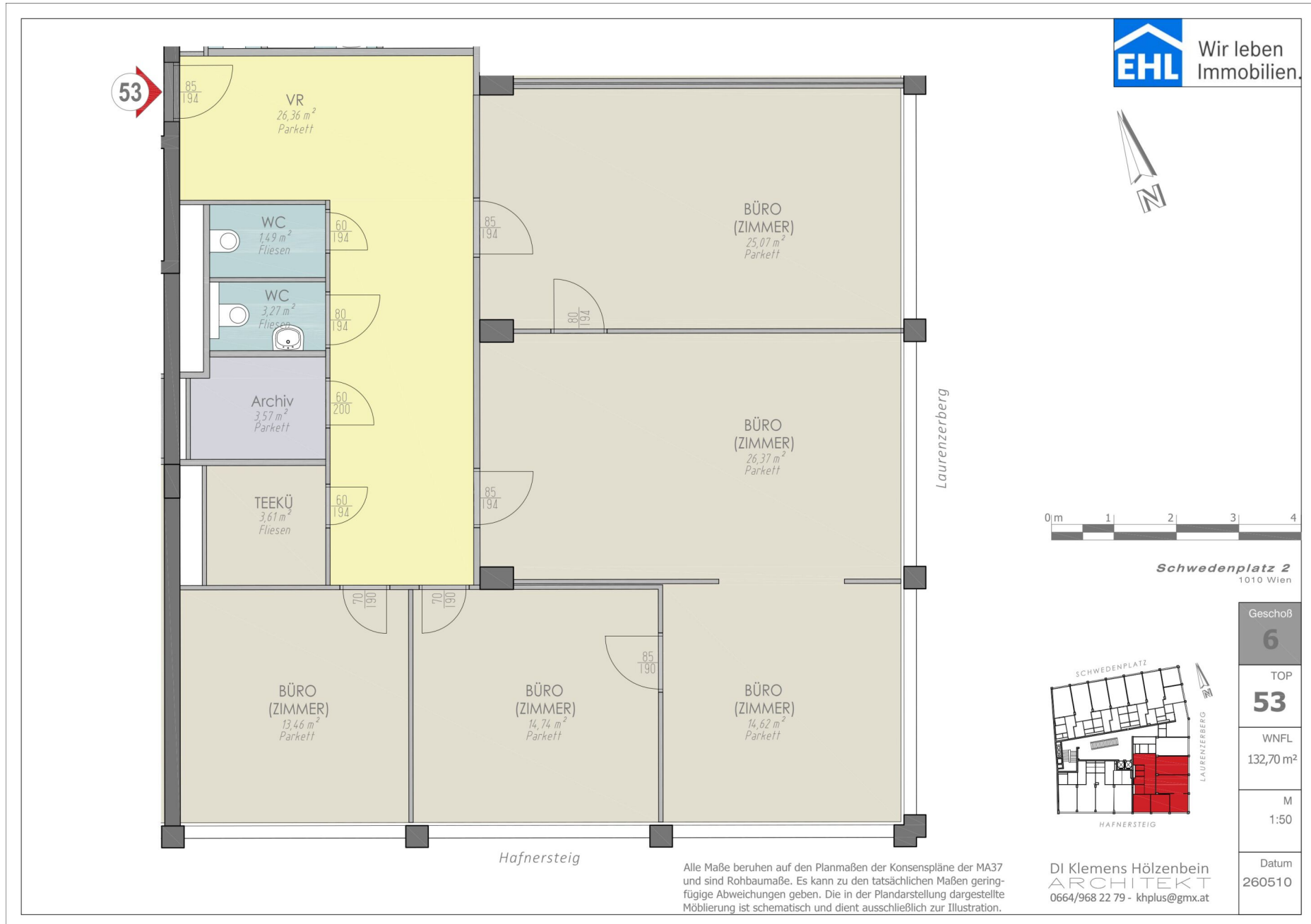
Datum

260510

Alle Maße beruhen auf den Planmaßen der Konsenspläne der MA37 und sind Rohbaumaße. Es kann zu den tatsächlichen Maßen geringfügige Abweichungen geben. Die in der Plandarstellung dargestellte Möblierung ist schematisch und dient ausschließlich zur Illustration.

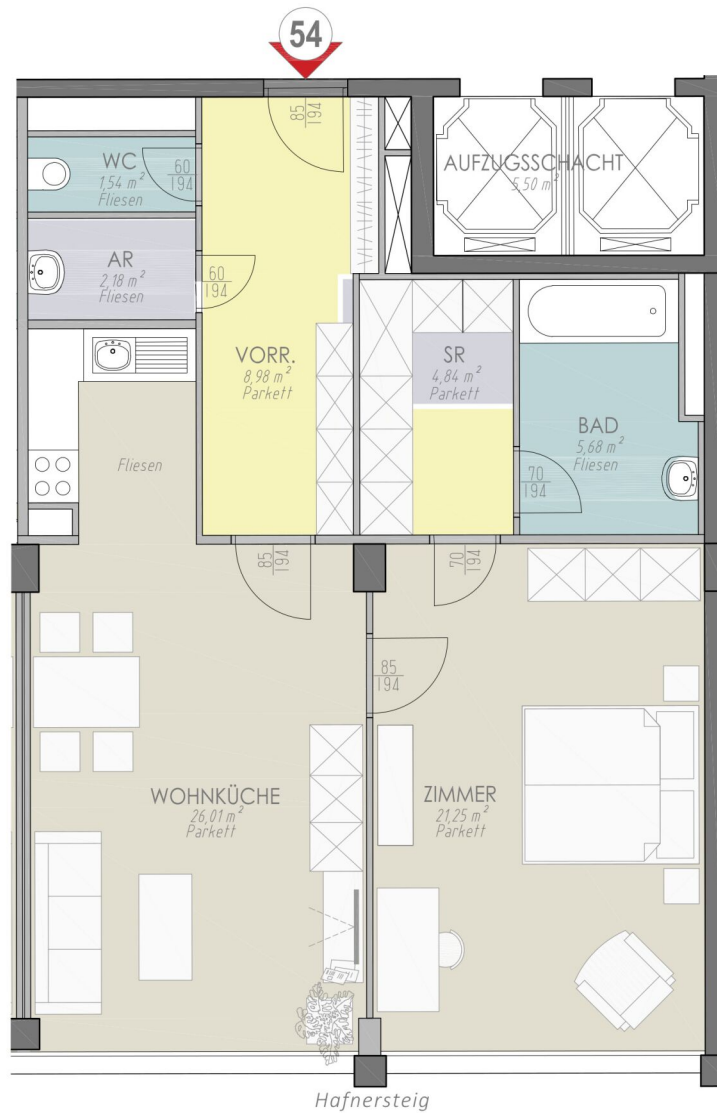
 DI Klemens Hölzenbein
 ARCHITEKT
 0664/968 22 79 - khplus@gmx.at
1 ZIMMER 40,06 m² WOHNFLÄCHE

KAUFPREIS EIGENNUTZER: € 399.000,00, ANLEGER: € 399.000,00

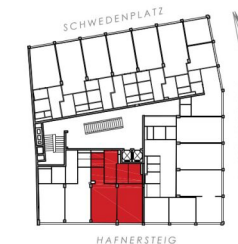


5 ZIMMER 132,7 m² WOHNFLÄCHE

KAUFPREIS EIGENNUTZER: € 1.395.000,00, ANLEGER: € 1.395.000,00



Schwedenplatz 2
1010 Wien



Geschoß

6

TOP

54

WNFL

70,48m²

M

1:50

Datum

260510

Alle Maße beruhen auf den Planmaßen der Konsenspläne der MA37 und sind Rohbaumaße. Es kann zu den tatsächlichen Maßen geringfügige Abweichungen geben. Die in der Plandarstellung dargestellte Möblierung ist schematisch und dient ausschließlich zur Illustration.

DI Klemens Hölzenbein
ARCHITEKT
0664/968 22 79 - khplus@gmx.at

2 ZIMMER 70,48 m² WOHNFLÄCHE

KAUFPREIS EIGENNUTZER: € 790.000,00, ANLEGER: € 790.000,00


 Schwedenplatz 2
 1010 Wien


Geschoß

6

TOP

55

WNFL

68,58m²

M

1:50

Datum

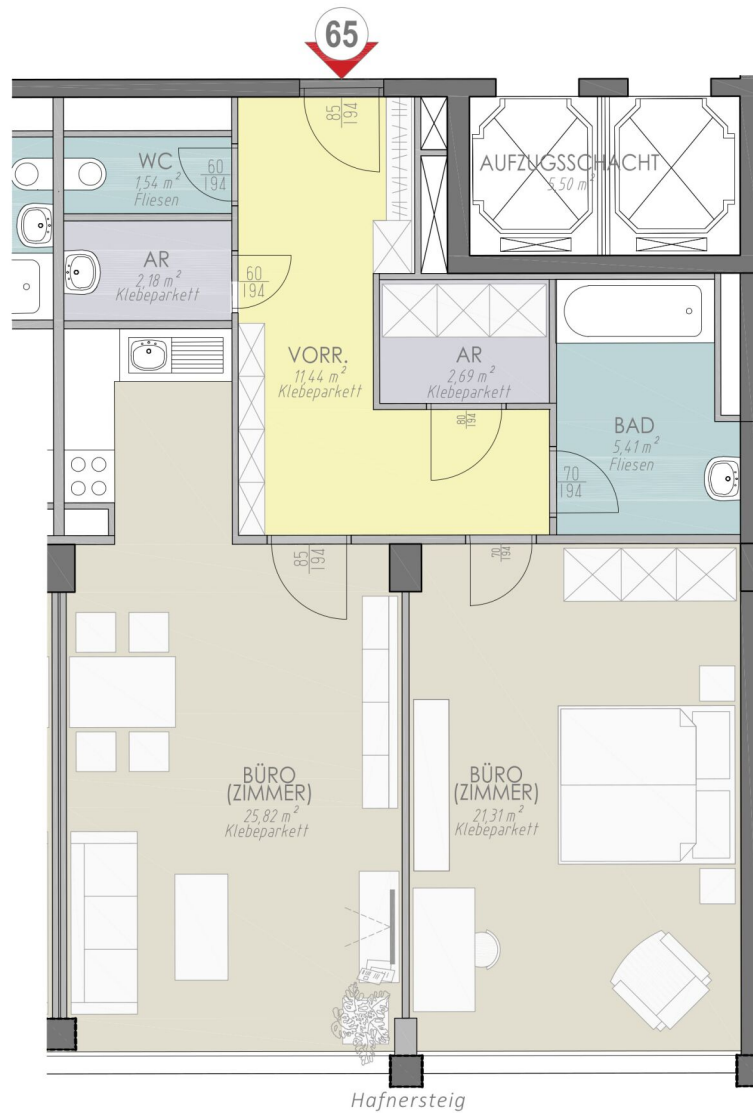
260510

Alle Maße beruhen auf den Planmaßen der Konsenspläne der MA37 und sind Rohbaumaße. Es kann zu den tatsächlichen Maßen geringfügige Abweichungen geben. Die in der Plandarstellung dargestellte Möblierung ist schematisch und dient ausschließlich zur Illustration.

 DI Klemens Hölzenbein
 ARCHITEKT
 0664/968 22 79 - khplus@gmx.at

 2 ZIMMER 68,58 m² WOHNFLÄCHE

KAUFPREIS EIGENNUTZER: € 490.000,00, ANLEGER: € 490.000,00


 Schwedenplatz 2
 1010 Wien


Geschoß

7

TOP

65

WNFL

70,45m²

M

1:50

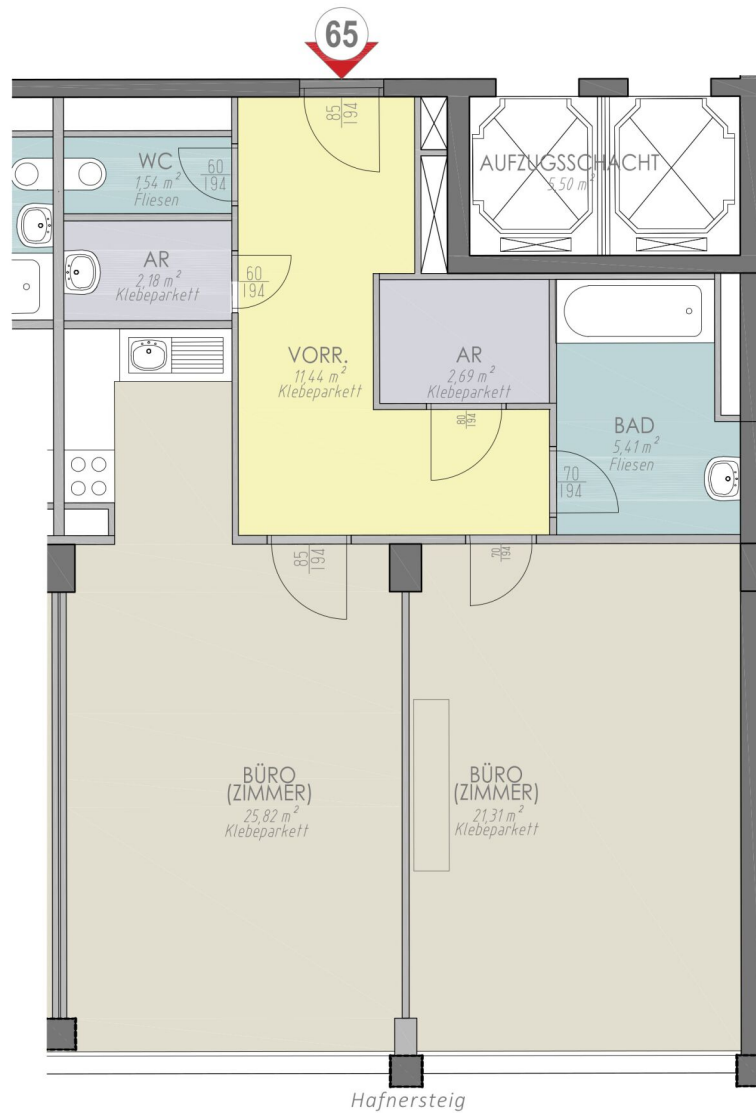
Datum

260510

Alle Maße beruhen auf den Planmaßen der Konsenspläne der MA37 und sind Rohbaumaße. Es kann zu den tatsächlichen Maßen geringfügige Abweichungen geben. Die in der Plandarstellung dargestellte Möblierung ist schematisch und dient ausschließlich zur Illustration.

 DI Klemens Hölzenbein
 ARCHITEKT
 0664/968 22 79 - khplus@gmx.at
2 ZIMMER 70,45 m² WOHNFLÄCHE

KAUFPREIS EIGENNUTZER: € 819.000,00, ANLEGER: € 819.000,00


 Schwedenplatz 2
 1010 Wien


Geschloß

7

TOP

65

WNFL

70,45m²

M

1:50

Datum

260510

Alle Maße beruhen auf den Planmaßen der Konsenspläne der MA37 und sind Rohbaumaße. Es kann zu den tatsächlichen Maßen geringfügige Abweichungen geben. Die in der Plandarstellung dargestellte Möblierung ist schematisch und dient ausschließlich zur Illustration.

 DI Klemens Hölzenbein
 ARCHITEKT
 0664/968 22 79 - khplus@gmx.at

2 ZIMMER 70,45 m² WOHNFLÄCHE

KAUFPREIS EIGENNUTZER: € 819.000,00, ANLEGER: € 819.000,00



Hafnersteig


Schwedenplatz 2
1010 Wien


Geschoß

7

TOP

66

WNFL

69,12m²

M

1:50

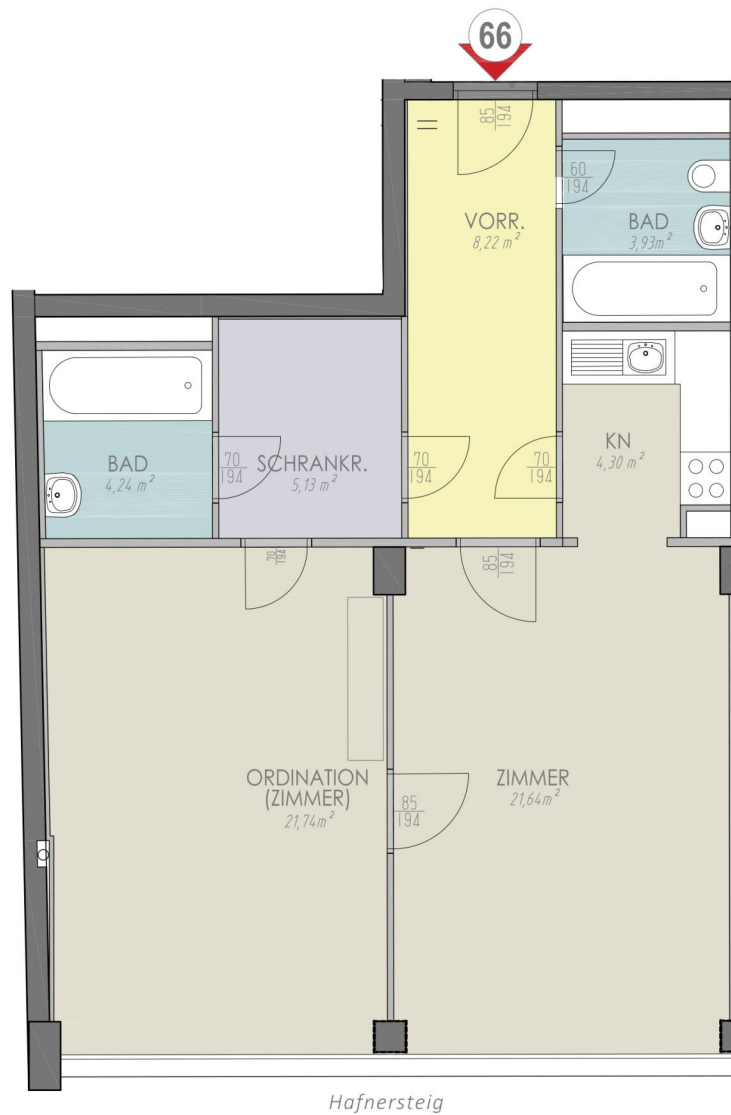
Datum

260510

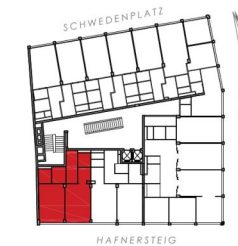
Alle Maße beruhen auf den Planmaßen der Konsenspläne der MA37 und sind Rohbaumaße. Es kann zu den tatsächlichen Maßen geringfügige Abweichungen geben. Die in der Plandarstellung dargestellte Möblierung ist schematisch und dient ausschließlich zur Illustration.

DI Klemens Hölzenbein
ARCHITEKT
0664/968 22 79 - khplus@gmx.at

2 ZIMMER 69,12 m² WOHNFLÄCHE
KAUFPREIS EIGENNUTZER: € 490.000,00, ANLEGER: € 490.000,00



Schwedenplatz 2
1010 Wien



Geschoß

7

TOP

66

WNFL

69,12m²

M

1:50

Datum

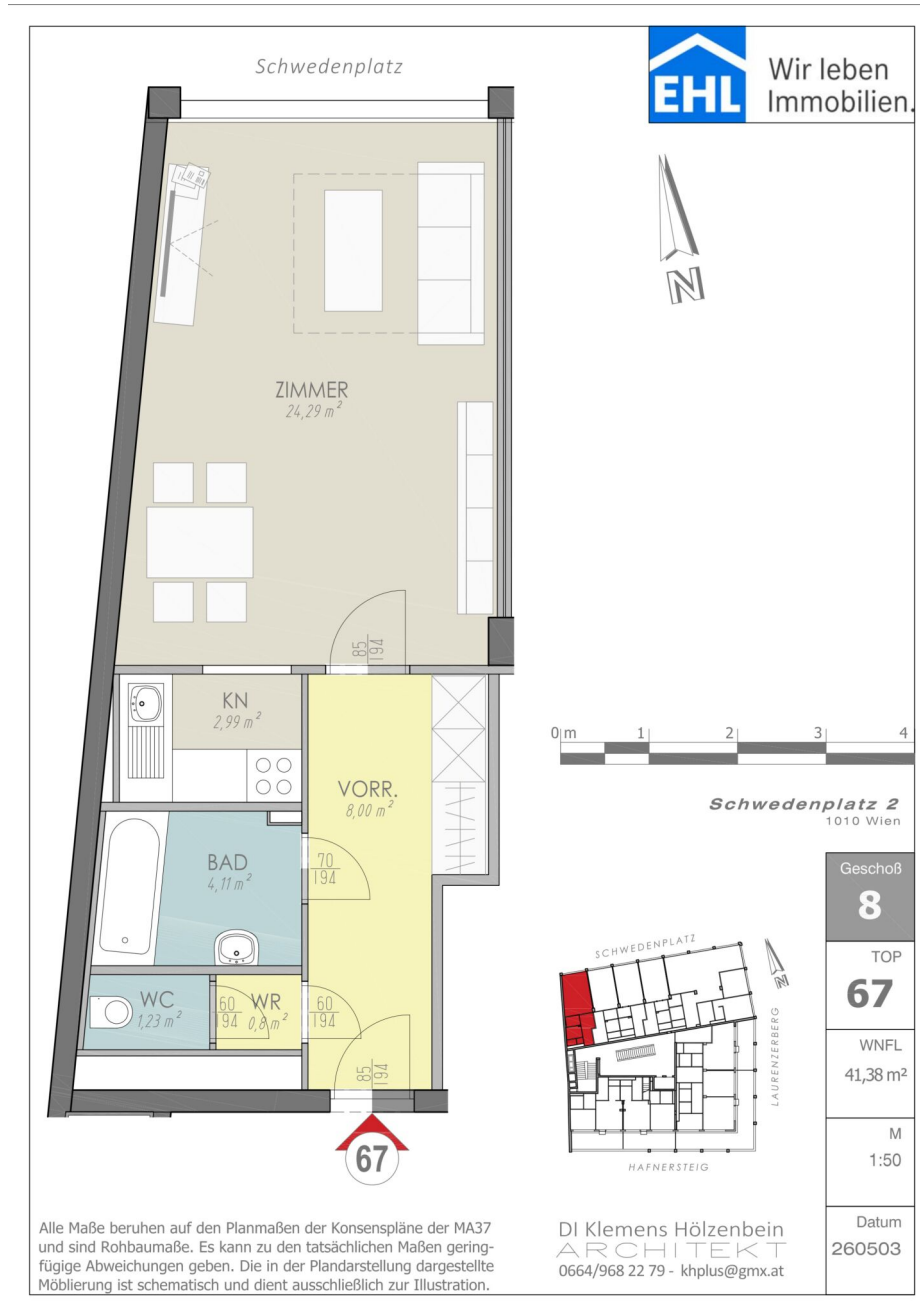
260510

Alle Maße beruhen auf den Planmaßen der Konsenspläne der MA37 und sind Rohbaumaße. Es kann zu den tatsächlichen Maßen geringfügige Abweichungen geben. Die in der Plandarstellung dargestellte Möblierung ist schematisch und dient ausschließlich zur Illustration.

DI Klemens Hölzenbein
ARCHITEKT
0664/968 22 79 - khplus@gmx.at

2 ZIMMER 69,12 m² WOHNFLÄCHE

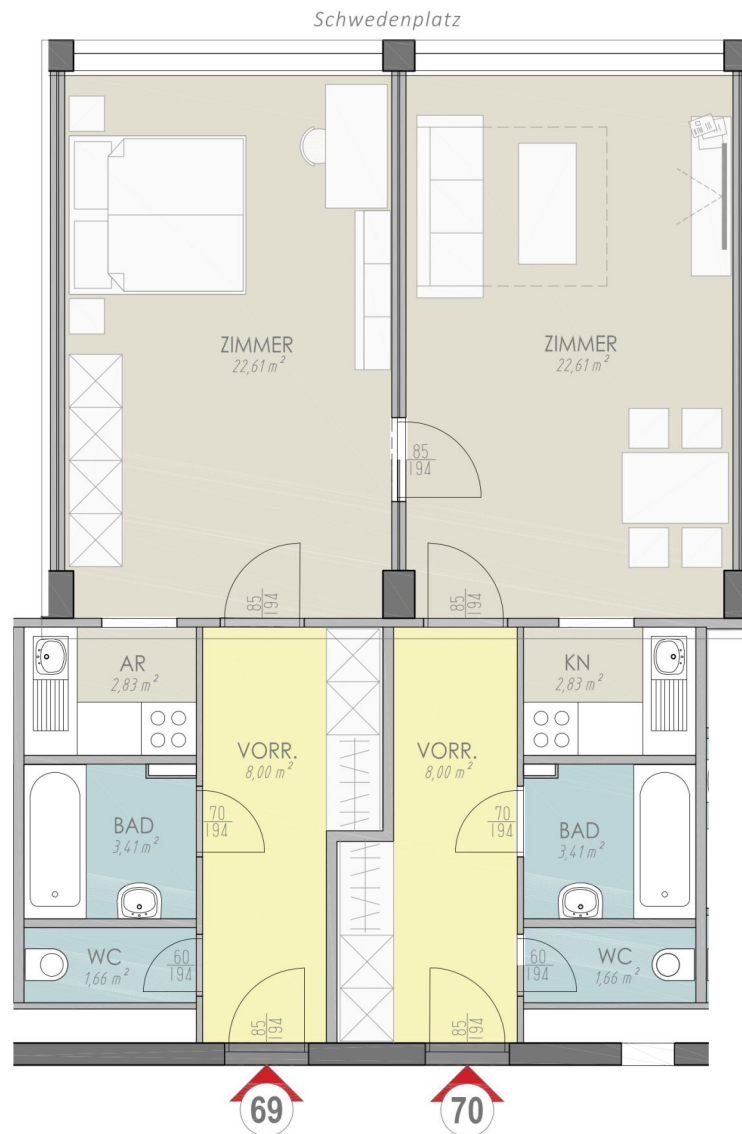
KAUFPREIS EIGENNUTZER: € 490.000,00, ANLEGER: € 490.000,00

1 ZIMMER 41,42 m² WOHNFLÄCHE

KAUFPREIS EIGENNUTZER: € 480.000,00, ANLEGER: € 480.000,00


 Schwedenplatz 2
 1010 Wien


Geschoß	8
TOP	69/70
WNFL	76,89 m ²
M	1:50
Datum	260503

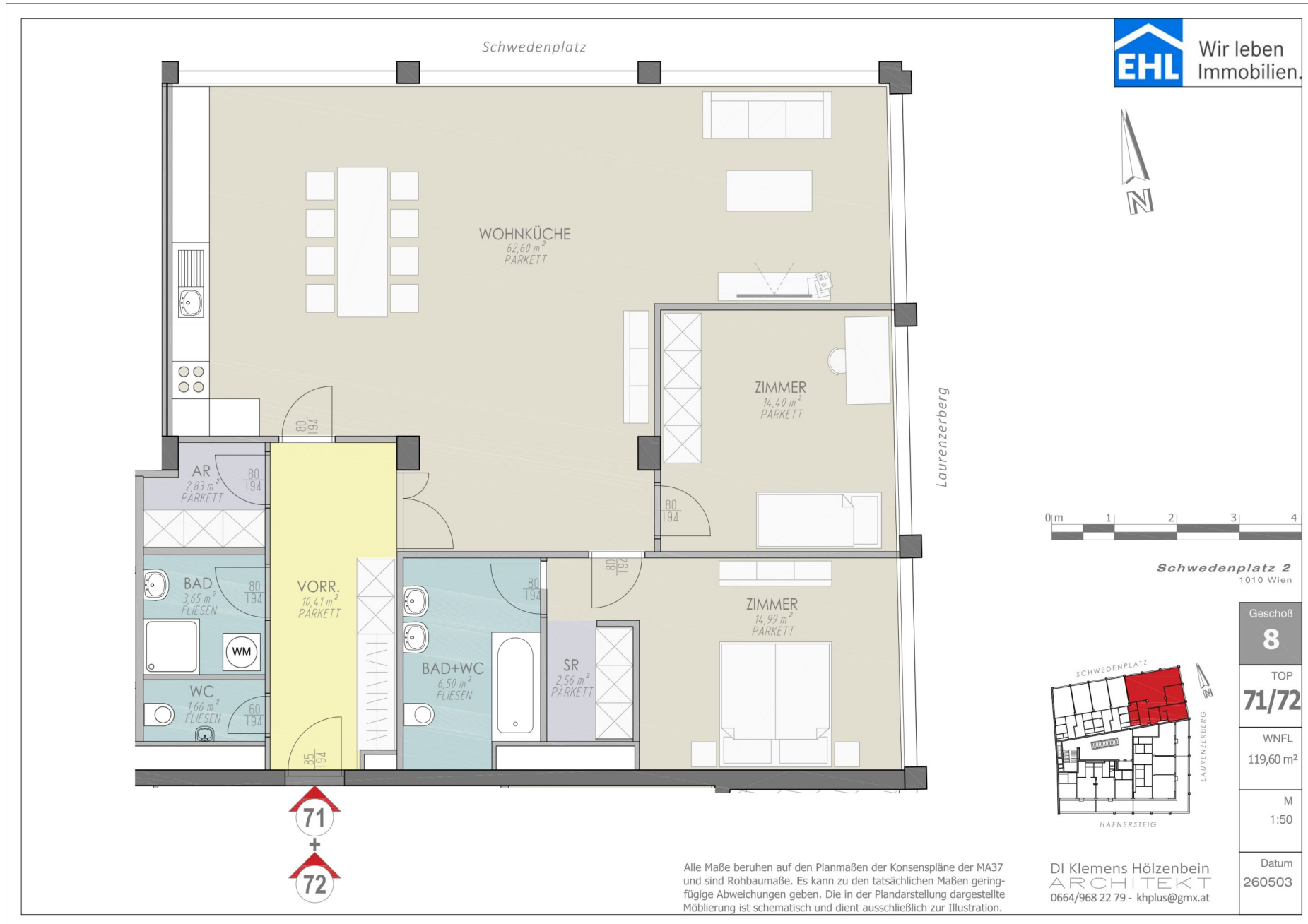


Alle Maße beruhen auf den Planmaßen der Konsenspläne der MA37 und sind Rohbaumaße. Es kann zu den tatsächlichen Maßen geringfügige Abweichungen geben. Die in der Plandarstellung dargestellte Möblierung ist schematisch und dient ausschließlich zur Illustration.

DI Klemens Hölzenbein
 ARCHITEKT
 0664/968 22 79 - khplus@gmx.at

 2 ZIMMER 77,02 m² WOHNFLÄCHE

KAUFPREIS EIGENNUTZER: € 970.000,00, ANLEGER: € 970.000,00



Schwedenplatz 2
1010 Wien



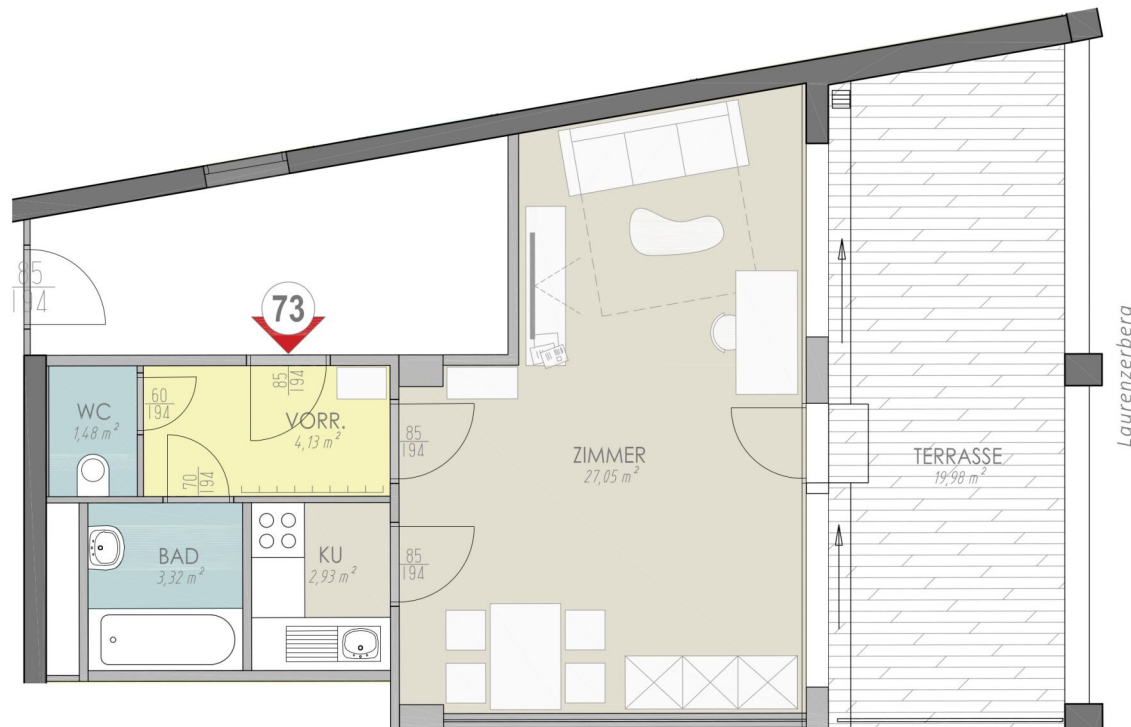
Geschoß	8
TOP	71/72
WNFL	119,60 m ²
M	1:50
Datum	260503

Alle Maße beruhen auf den Planmaßen der Konsenspläne der MA37 und sind Rohbaumaße. Es kann zu den tatsächlichen Maßen geringfügige Abweichungen geben. Die in der Plandarstellung dargestellte Möblierung ist schematisch und dient ausschließlich zur Illustration.

DI Klemens Hölzenbein
ARCHITEKT
0664/968 22 79 - khplus@gmx.at

3 ZIMMER 119,6 m² WOHNFLÄCHE

KAUFPREIS EIGENNUTZER: € 1.349.000,00, ANLEGER: € 1.349.000,00



Schwedenplatz 2
1010 Wien



Geschoß

8

TOP

73

WNFL
42,03m²

M

1:50

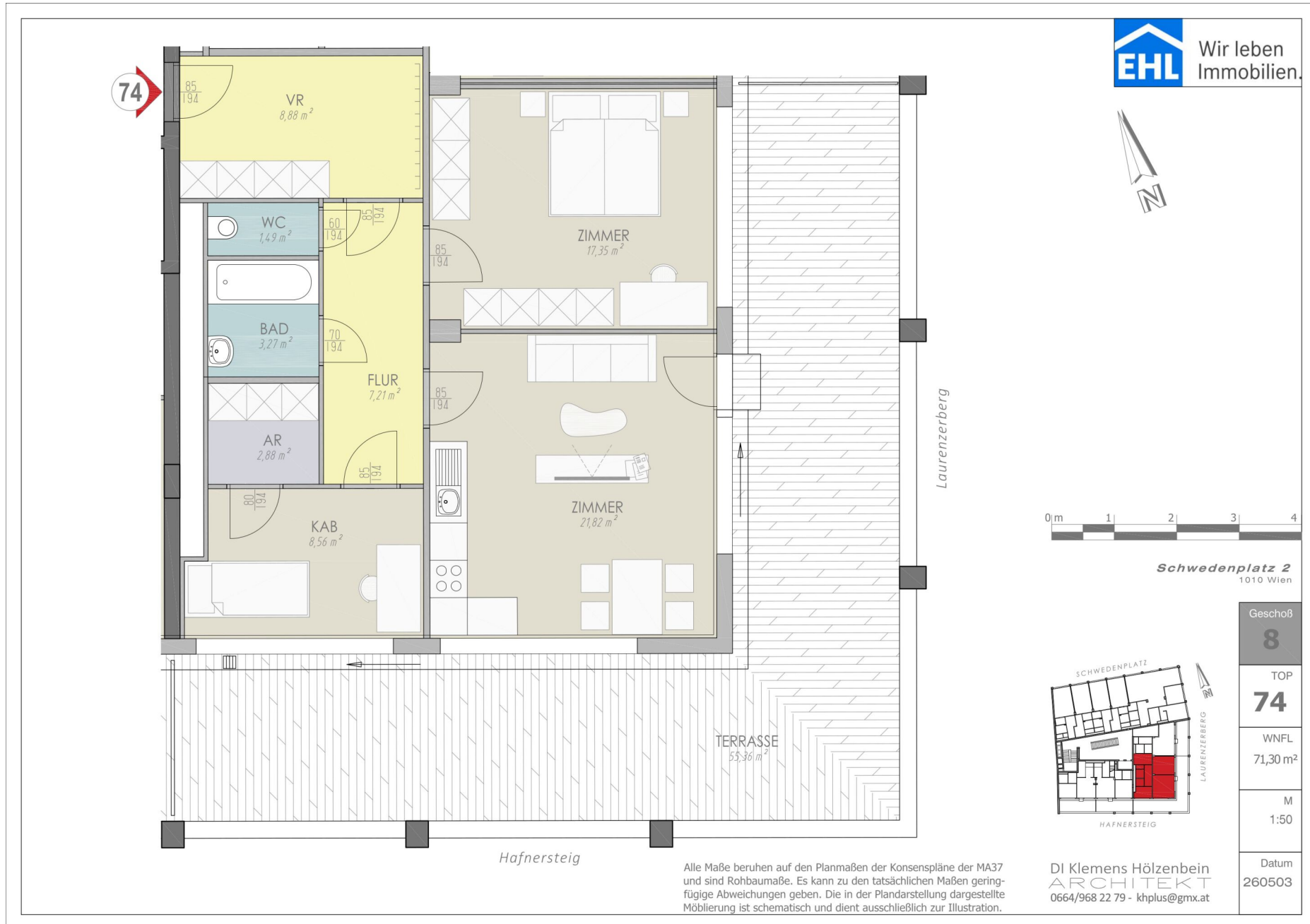
Datum
260503

Alle Maße beruhen auf den Planmaßen der Konsenspläne der MA37 und sind Rohbaumaße. Es kann zu den tatsächlichen Maßen geringfügige Abweichungen geben. Die in der Plandarstellung dargestellte Möblierung ist schematisch und dient ausschließlich zur Illustration.

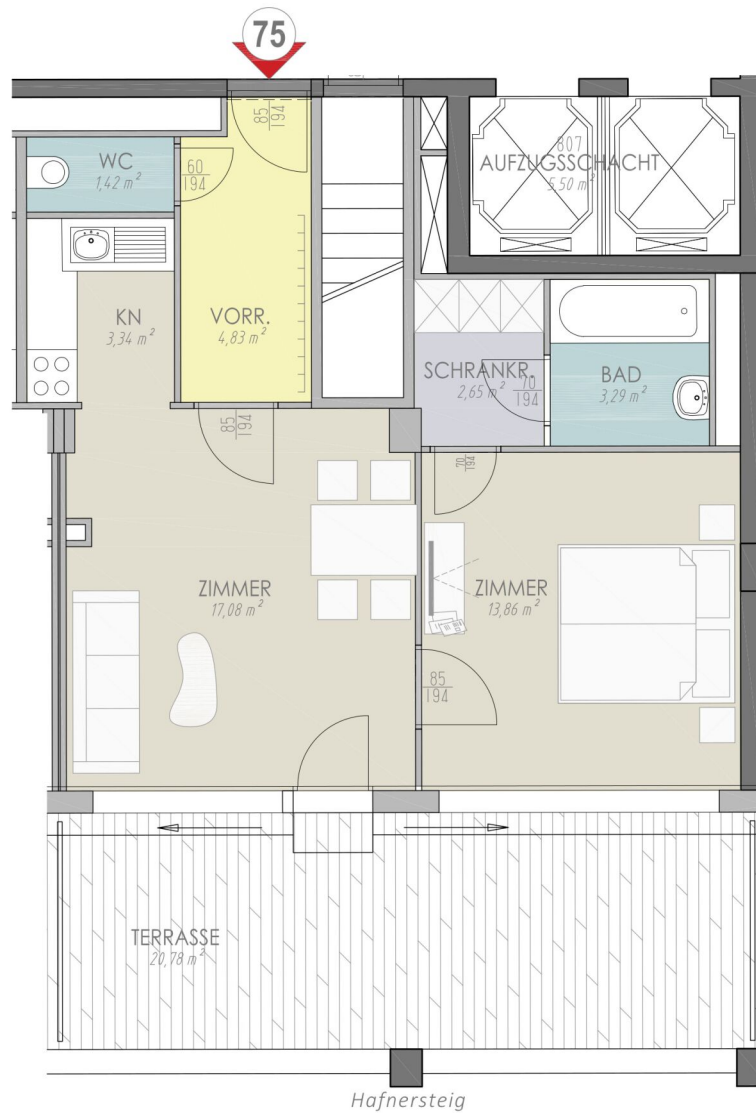
DI Klemens Hölzenbein
ARCHITEKT
0664/968 22 79 - khplus@gmx.at

2 ZIMMER 38,91 m² WOHNFLÄCHE

KAUFPREIS EIGENNUTZER: € 630.000,00, ANLEGER: € 630.000,00

3 ZIMMER 71,46 m² WOHNFLÄCHE

KAUFPREIS EIGENNUTZER: € 1.149.000,00, ANLEGER: € 1.149.000,00



Schwedenplatz 2
1010 Wien



Geschoß

8

TOP

75

WNFL
46,47m²

Terr.
20,78m²

M

1:50

Datum

260503

Alle Maße beruhen auf den Planmaßen der Konsenspläne der MA37 und sind Rohbaumaße. Es kann zu den tatsächlichen Maßen geringfügige Abweichungen geben. Die in der Plandarstellung dargestellte Möblierung ist schematisch und dient ausschließlich zur Illustration.

DI Klemens Hölzenbein
ARCHITEKT
0664/968 22 79 - khplus@gmx.at

Unser Blick ist immer nach vorne gerichtet:

Die EHL-Immobiliengruppe lebt ihre Unternehmenswerte.
Täglich. Kompetent. Engagiert. Leidenschaftlich.
In allen Dienstleistungsbereichen.

Vermittlung	Wohnimmobilien	Anlageobjekte
Bewertung	Vorsorgewohnungen	Zinshäuser
Investment	Büroimmobilien	Betriebsliegenschaften
Asset Management	Einzelhandelsobjekte	Grundstücke
Market Research	Logistikimmobilien	Hotels

EHL Wohnen GmbH

Rathausstraße 1 | A-1010 Wien | T +43 1 512 76 90 | wohnung@ehl.at | wohnung.at



An alliance member of
 **BNP PARIBAS**
REAL ESTATE

Wir leben
Immobilien.

