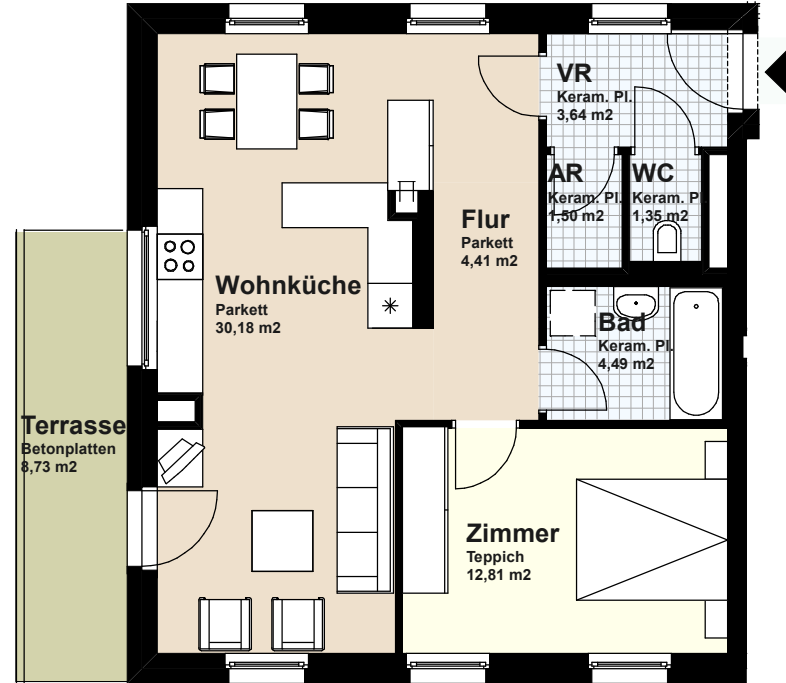


WOHNHAUSANLAGE 1220 Wien, Esslinger Hauptstraße 15

WOHNUNGSPLAN		TOP 4/07
HAUS 4, 2.Obergeschoss		www.familienhilfe.at
2 - Zimmerwohnung		Maßstab 1:100
Wohnnutzfläche	58,38 m ²	Ausdrucksdatum 10.01.2008
Loggia		Architektur CUUBUUS architects ZT GmbH
Nutzfläche gesamt	58,38 m²	Änderungen aus technischen oder rechtlichen Gründen vorbehalten.
Terrasse	8,73 m ²	Unverbindlicher Möblierungsvorschlag -
Balkon		Ausstattung lt. Bau- und Ausstattungsbeschreibung
Einlagerungsraum	3,90 m ²	
Mietergarten		



2.OG

