

Ihre EHL Planmappe

Schulgasse 63, 1180 Wien

Wir leben
Immobilien.



3SI IMMO
GROUP

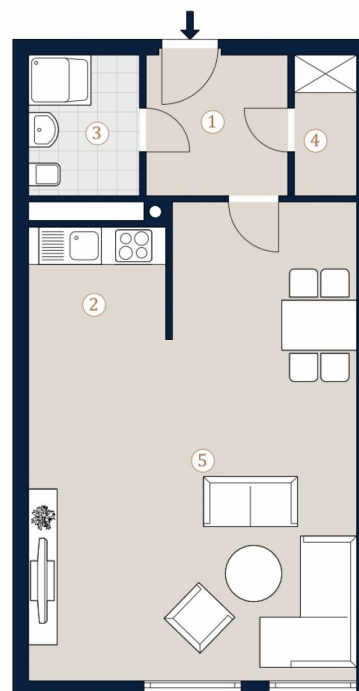
Schulgasse 62
1180 Wien

Top 2 • EG

Wohnfläche 50,33 m²

- 1 Vorraum
- 2 Kochn.
- 3 Bad
- 4 AR.
- 5 Wohnen

Bei Immobilien zu Hause.
Seit 3 Generationen.



A4 M 1:100 0 5

Die in der Plandarstellung dargestellte Möblierung ist schematisch und dient ausschließlich zur Illustration. Diese Darstellungen sind unverbindliche Plankopien. Der Planung und Ausführung sind Änderungen vorbehalten. Es gilt die Bau- und Ausstattungsbeschreibung. Sämtliche Maße sind Rohbaumaße.

1 ZIMMER 50,33 m² WOHNFLÄCHE

KAUFPREIS EIGENNUTZER: € 259.000,00

3SI IMMO
GROUP

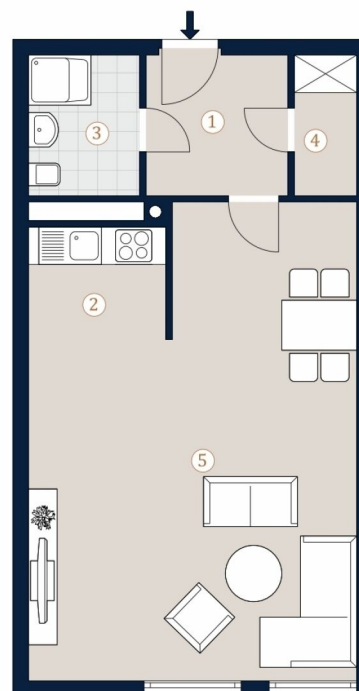
Schulgasse 62
1180 Wien

Top 2 • EG

Wohnfläche 50,33 m²

- 1 Vorraum
- 2 Kochn.
- 3 Bad
- 4 AR.
- 5 Wohnen

Bei Immobilien zu Hause.
Seit 3 Generationen.

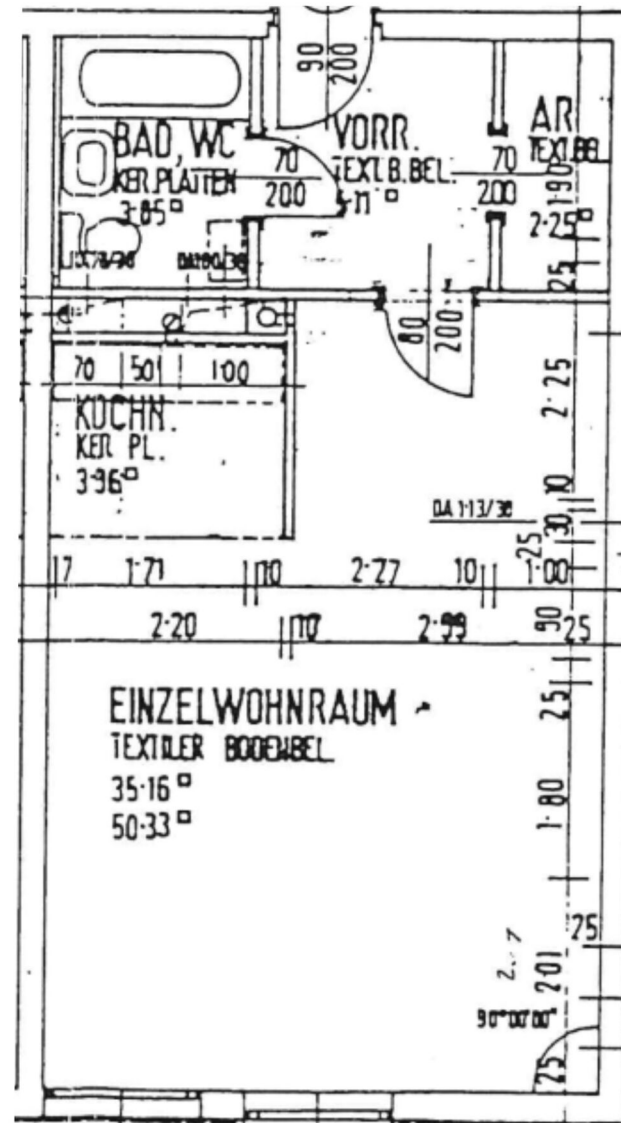


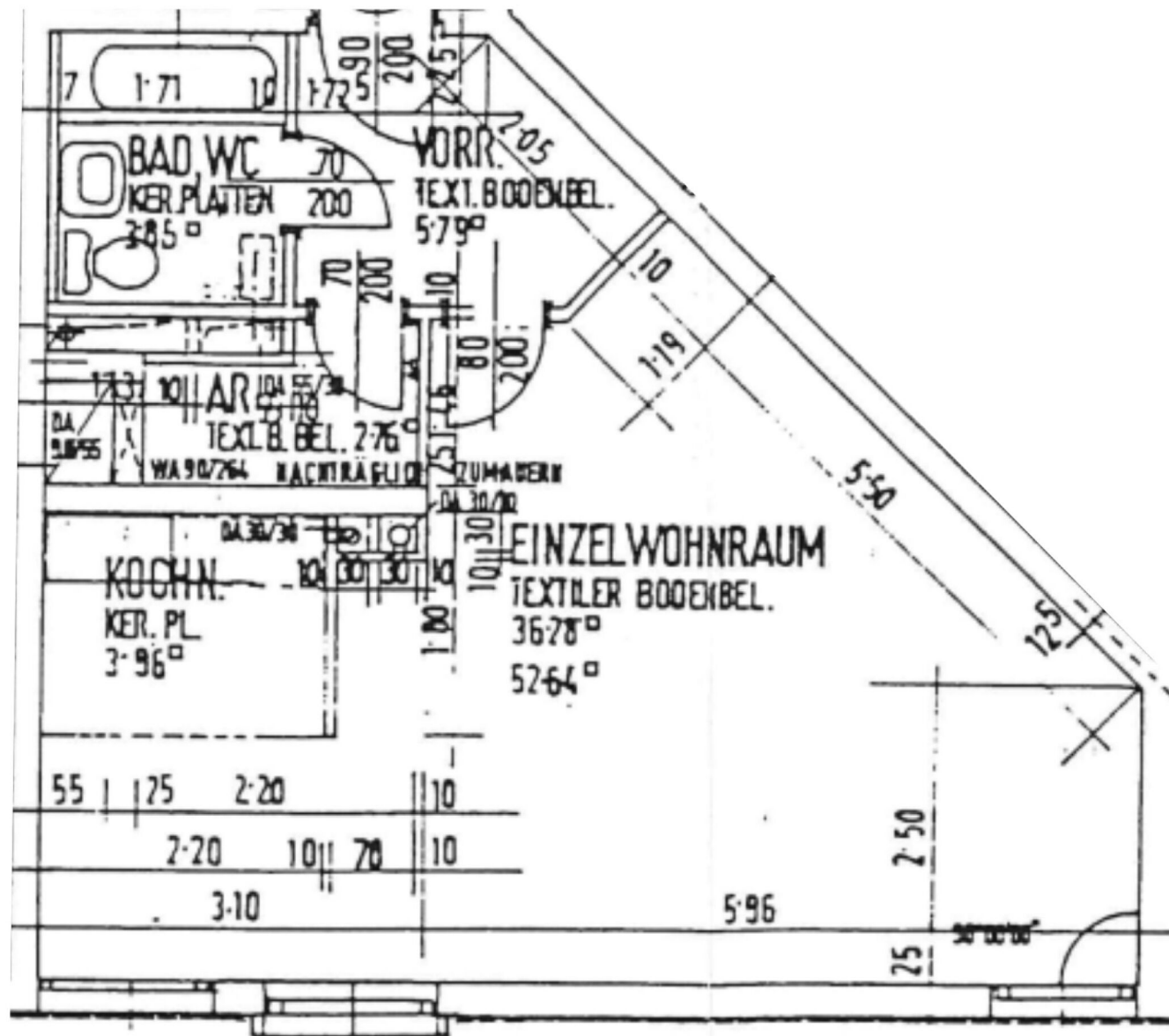
A4 M 1:100 0 5

Die in der Plandarstellung dargestellte Möblierung ist schematisch und dient ausschließlich zur Illustration. Diese Darstellungen sind unverbindliche Plankopien. Der Planung und Ausführung sind Änderungen vorbehalten. Es gilt die Bau- und Ausstattungsbeschreibung. Sämtliche Maße sind Rohbaumaße.

1 ZIMMER 50,33 m² WOHNFLÄCHE

KAUFPREIS EIGENNUTZER: € 225.000,00





Unser Blick ist immer nach vorne gerichtet:

Die EHL-Immobiliengruppe lebt ihre Unternehmenswerte.
Täglich. Kompetent. Engagiert. Leidenschaftlich.
In allen Dienstleistungsbereichen.

Vermittlung	Wohnimmobilien	Anlageobjekte
Bewertung	Vorsorgewohnungen	Zinshäuser
Investment	Büroimmobilien	Betriebsliegenschaften
Asset Management	Einzelhandelsobjekte	Grundstücke
Market Research	Logistikimmobilien	Hotels

EHL Wohnen GmbH

Rathausstraße 1 | A-1010 Wien | T +43 1 512 76 90 | wohnung@ehl.at | wohnung.at



Wir leben
Immobilien.

