

das
schloss
blick

zwei häuser. ein zuhause.



Verkaufspläne | Stand 01/2026

Die vorliegenden Planunterlagen dienen der groben Orientierung und können in Fläche und Aufteilung vom Ist-Stand abweichen. Der Vermittler übernimmt für die Richtigkeit keinerlei Haftung. Die abgebildeten Möbel und Einrichtungsgegenstände sind lediglich symbolhaft dargestellt und nicht Teil der Immobilie. KEIN MASSSTAB! Das dargestellte Werk ist urheberrechtlich geschützt. Die Werknutzungsrechte verbleiben beim angeführten Verfasser. Änderungen & Weitergabebedarf deren Zustimmung.

Freundstraße

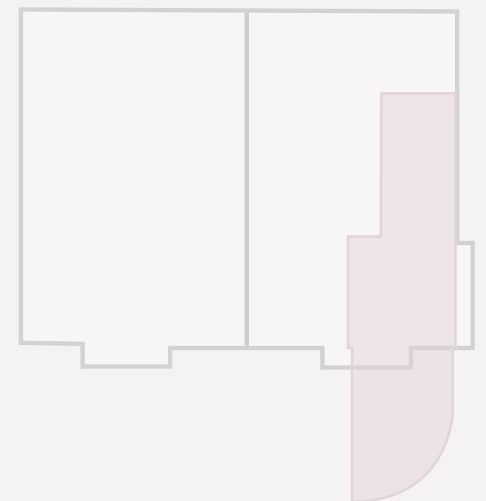
das
schloss
blick



Haus 1

Top 1
Gartengeschoss

| | |
|------------|----------|
| Wohnfläche | 42,51 m² |
| Terrasse | 11,54 m² |
| Garten | 23,27 m² |



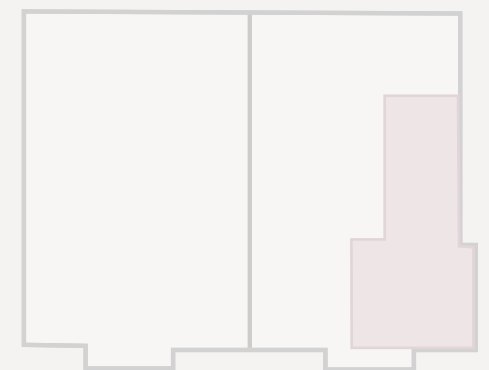
Grundrissabweichung möglich, Situierung der Unterverteiler Elektro, Heizung, Lüftung und abgeh. Decken im Zuge der Ausführungsplanung. Die Lage und Maße der Installationsschächte kann sich im Rahmen der Ausführungsplanung noch verändern. Dargestellte Einrichtung bzw. Möblierung ist beispielhaft, die genaue Ausstattung, die im Kaufpreis enthalten ist, entnehmen Sie bitte der Bau- und Ausstattungsbeschreibung. Irrtümer und Änderungen vorbehalten. Kein Maßstab!

Haus 1

Top 1 Erdgeschoss



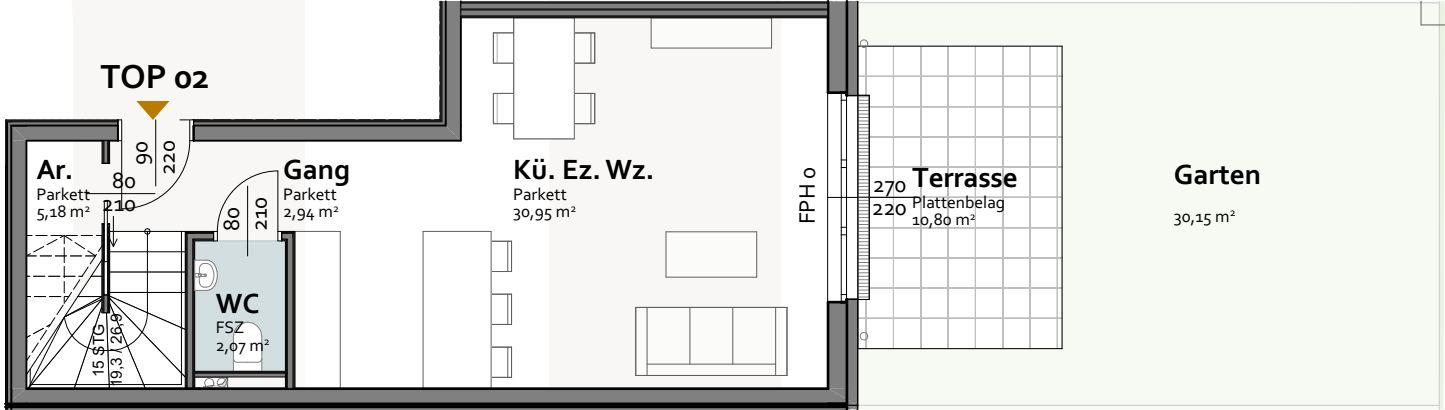
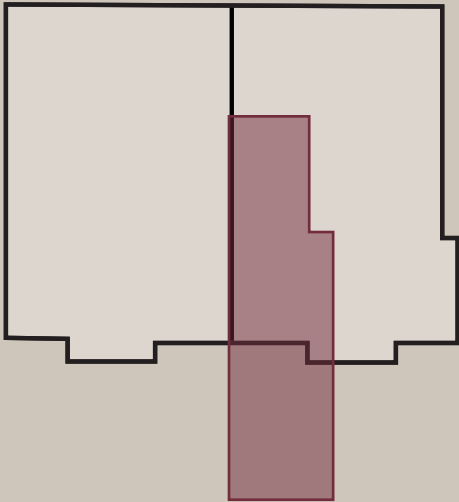
| | |
|------------|----------------------|
| Wohnfläche | 42,51 m ² |
| Terrasse | 11,54 m ² |
| Garten | 23,27 m ² |



Haus 1

Top 2 Gartengeschoss

| | |
|------------|----------------------|
| Wohnfläche | 94,71 m ² |
| Terrasse | 10,80 m ² |
| Garten | 30,15 m ² |



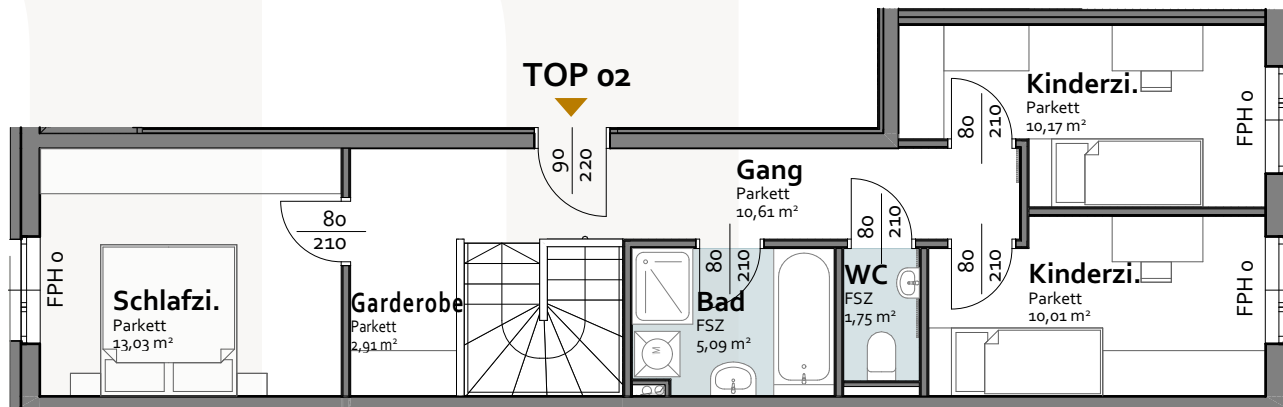
Gartengeschoss



Grundrissabweichung möglich, Situierung der Unterverteiler Elektro, Heizung, Lüftung und abgeh. Decken im Zuge der Ausführungsplanung. Die Lage und Maße der Installationsschächte kann sich im Rahmen der Ausführungsplanung noch verändern. Dargestellte Einrichtung bzw. Möblierung ist beispielhaft, die genaue Ausstattung, die im Kaufpreis enthalten ist, entnehmen Sie bitte der Bau- und Ausstattungsbeschreibung. Irrtümer und Änderungen vorbehalten. Kein Massstab!

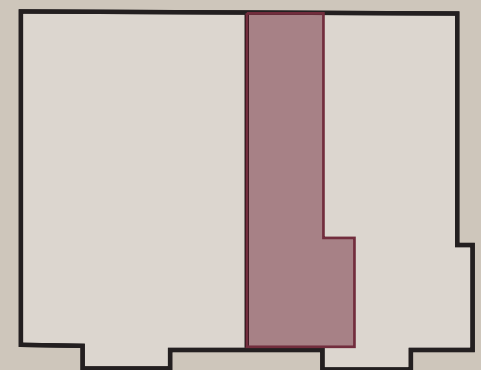
Haus 1

Top 2 Erdgeschoss



Erdgeschoss

| | |
|------------|----------------------|
| Wohnfläche | 94,71 m ² |
| Terrasse | 10,80 m ² |
| Garten | 30,15 m ² |

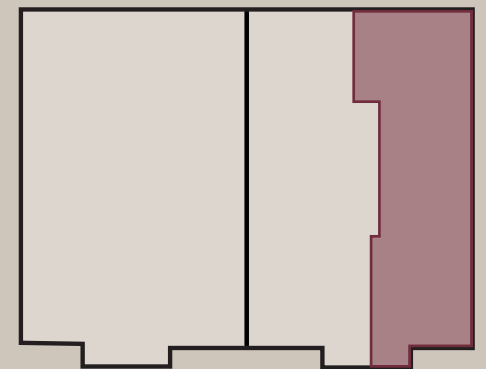




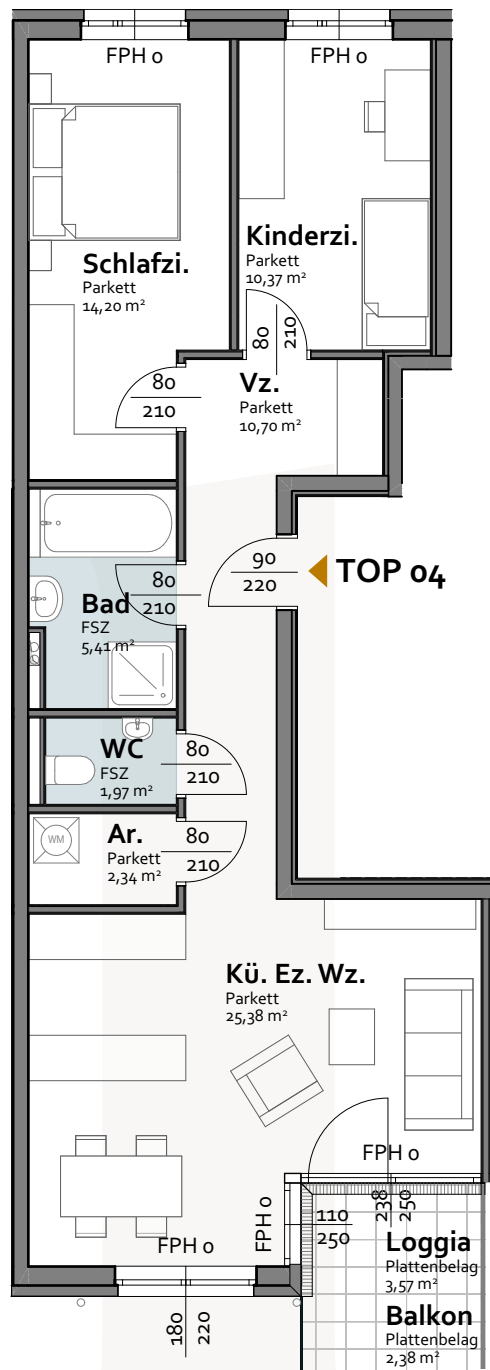
Top 3

1.Obergeschoss

| | |
|------------|----------|
| Wohnfläche | 67,97 m² |
| Loggia | 2,95 m² |
| Balkon | 1,97 m² |



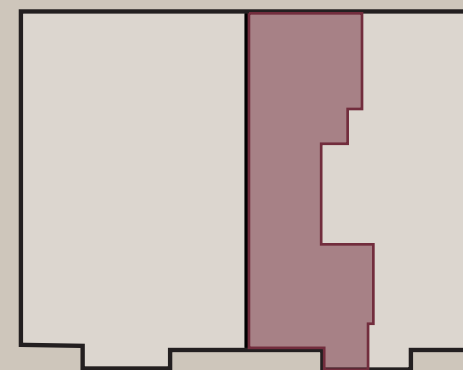
Grundrissabweichung möglich, Situierung der Unterverteiler Elektro, Heizung, Lüftung und abgeh. Decken im Zuge der Ausführungsplanung. Die Lage und Maße der Installationsschächte kann sich im Rahmen der Ausführungsplanung noch verändern. Dargestellte Einrichtung bzw. Möblierung ist beispielhaft, die genaue Ausstattung, die im Kaufpreis enthalten ist, entnehmen Sie bitte der Bau- und Ausstattungsbeschreibung. Irrtümer und Änderungen vorbehalten. Kein Maßstab!



Haus 1

Top 4 1.Obergeschoss

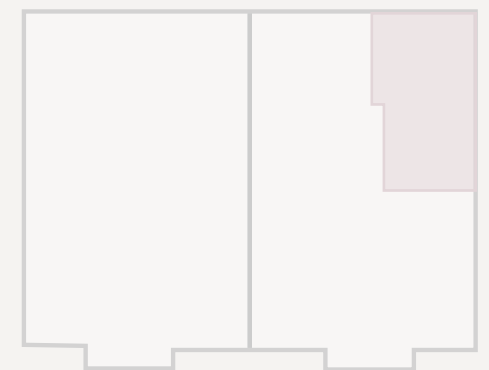
| | |
|------------|----------------------|
| Wohnfläche | 70,37 m ² |
| Loggia | 3,57 m ² |
| Balkon | 2,38 m ² |



Haus 1

Top 5 1.Dachraumbene

| | |
|------------|-----------------------|
| Wohnfläche | 116,54 m ² |
| Loggia | 10,39 m ² |



1.Dachraumbene



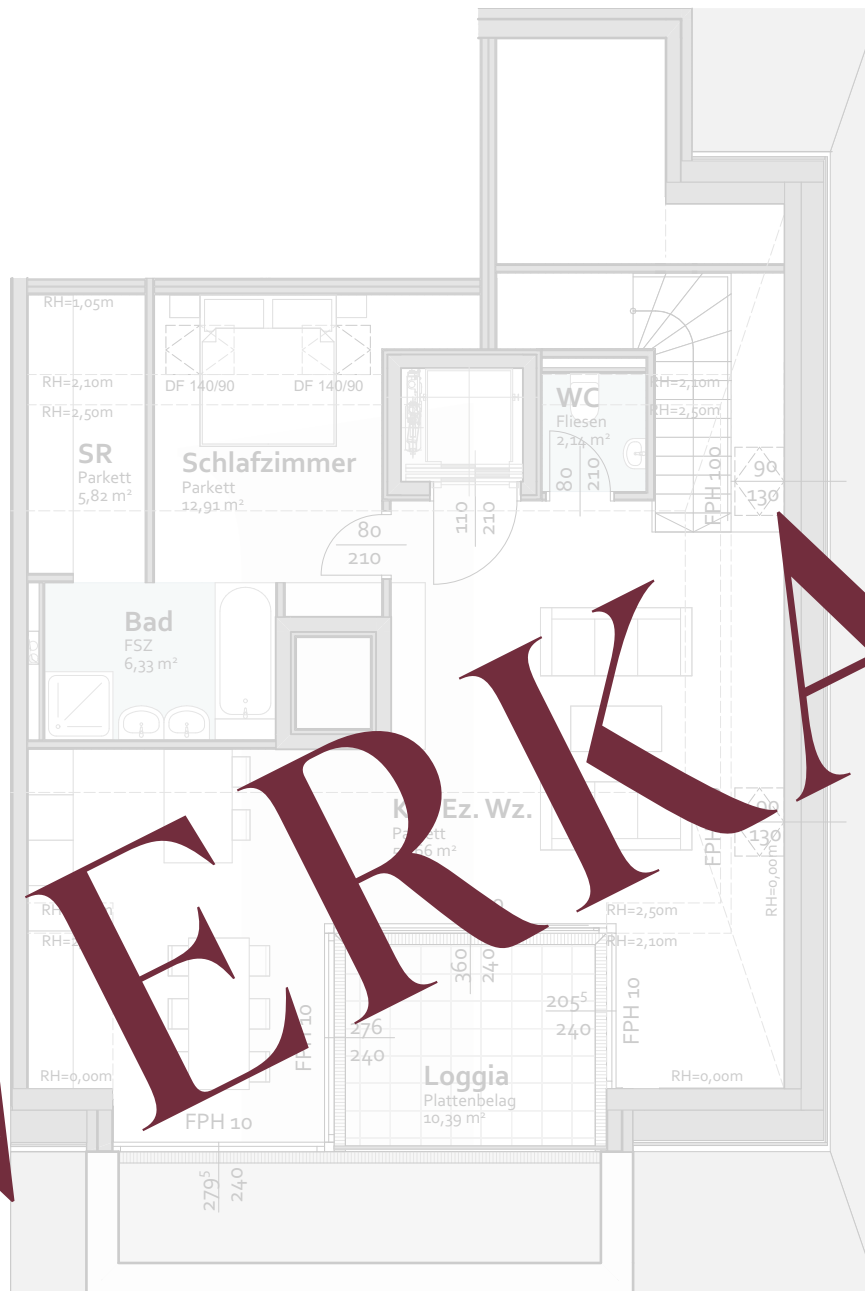
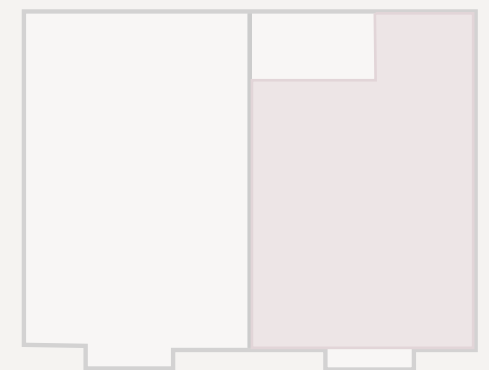
das
schloss
blick

Haus 1

Top 5
2.Dachraumbene

Wohnfläche 116,54 m²

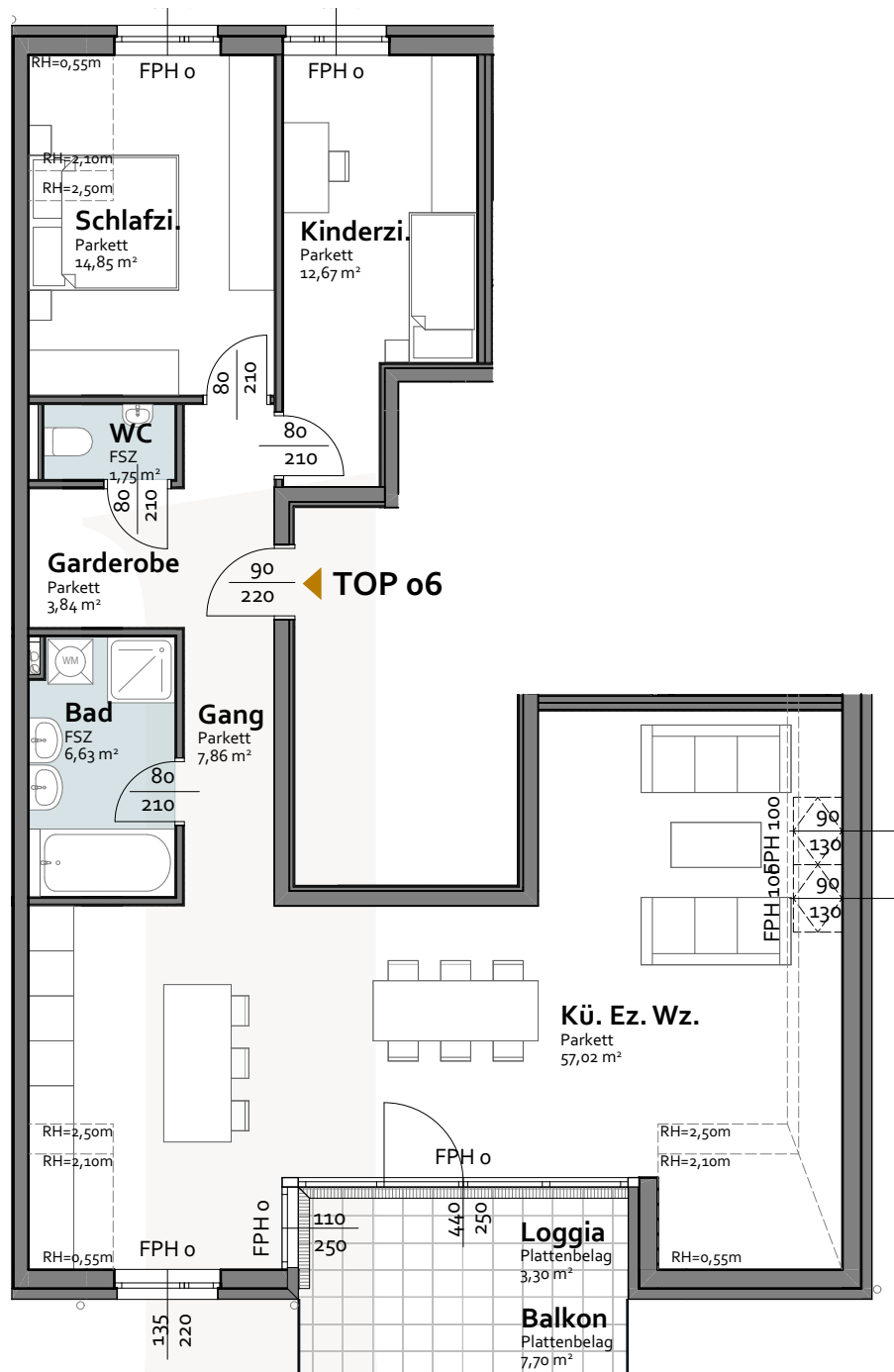
Loggia 10,39 m²



2.Dachraumbene



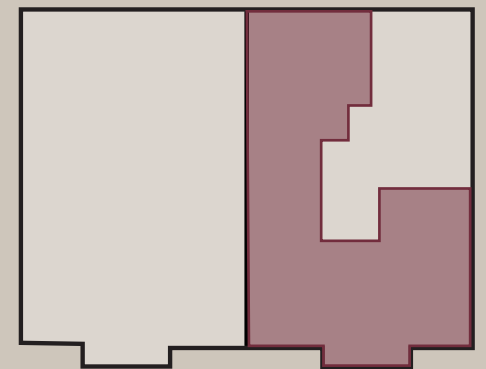
Grundrissabweichung möglich, Situierung der Unterverteiler Elektro, Heizung, Lüftung und abgeh. Decken im Zuge der Ausführungsplanung. Die Lage und Maße der Installationsschächte kann sich im Rahmen der Ausführungsplanung noch verändern. Dargestellte Einrichtung bzw. Möblierung ist beispielhaft, die genaue Ausstattung, die im Kaufpreis enthalten ist, entnehmen Sie bitte der Bau- und Ausstattungsbeschreibung. Irrtümer und Änderungen vorbehalten. Kein Maßstab!



Haus 1

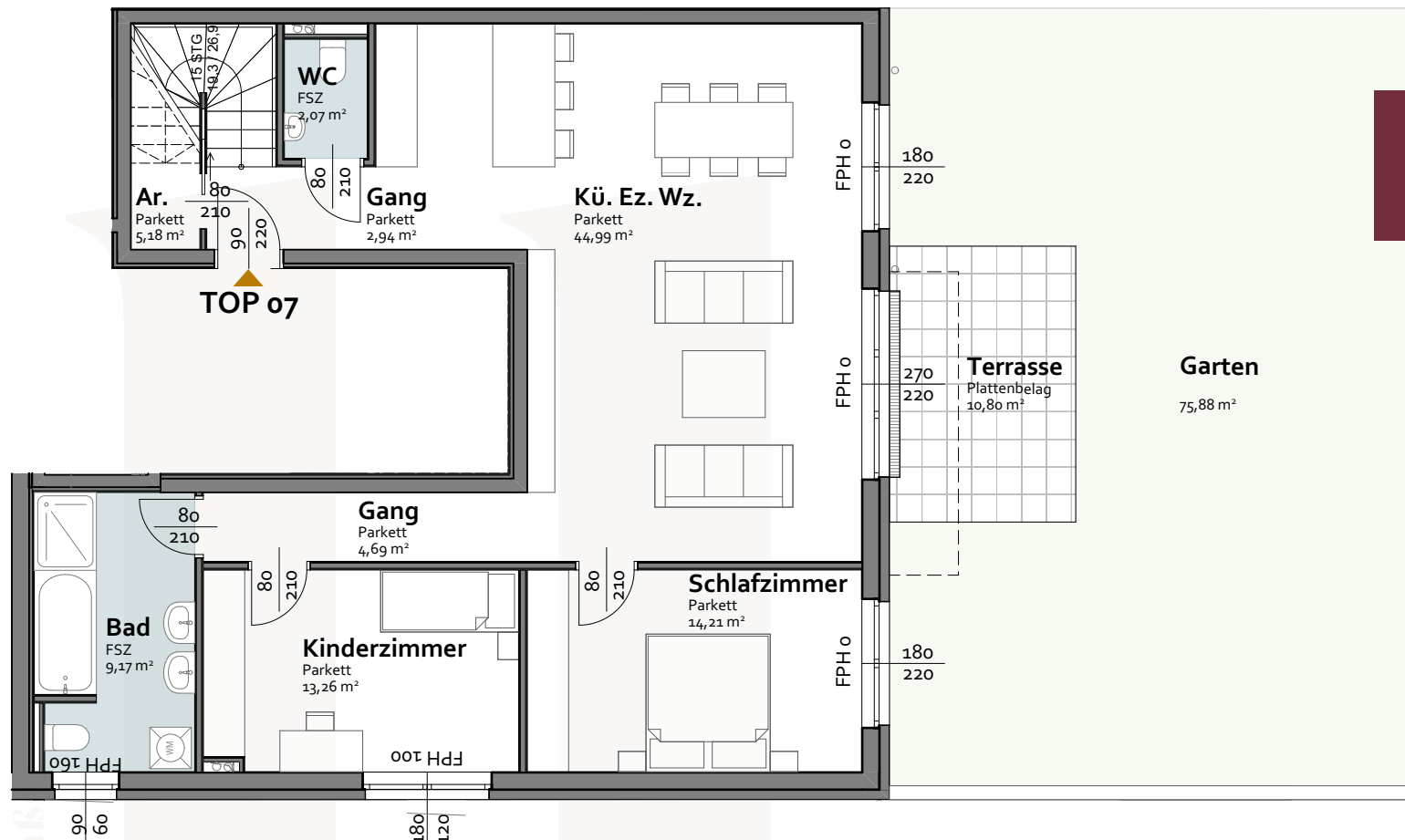
Top 6 1.Dachraumbene

| | |
|------------|-----------|
| Wohnfläche | 104,62 m² |
| Loggia | 3,30 m² |
| Balkon | 7,70 m² |

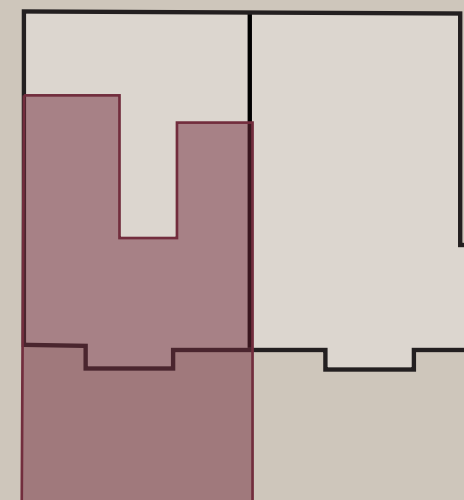


Haus 2

Top 7 Gartengeschoss

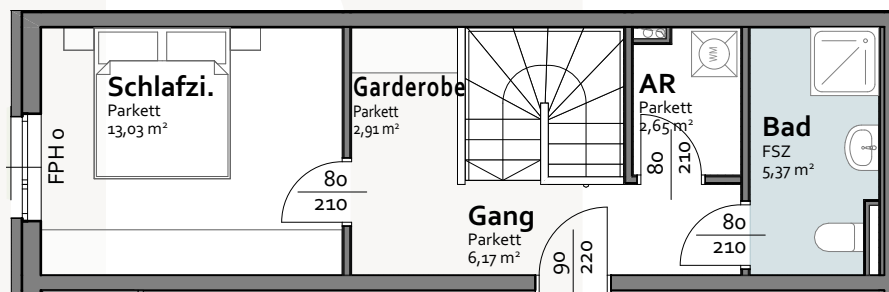


| | |
|------------|-----------------------|
| Wohnfläche | 126,64 m ² |
| Terrasse | 10,80 m ² |
| Garten | 75,88 m ² |



Haus 2

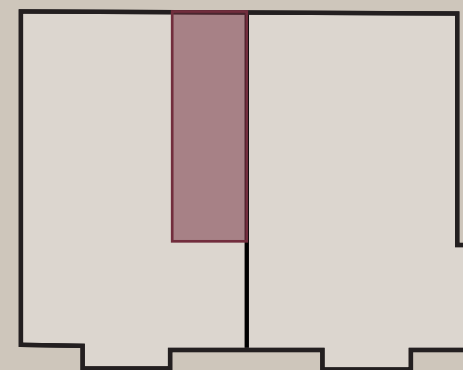
Top 7 Erdgeschoss



Erdgeschoss

TOP 07

| | |
|------------|-----------------------|
| Wohnfläche | 126,64 m ² |
| Terrasse | 10,80 m ² |
| Garten | 75,88 m ² |



Brennerstraße



Grundrissabweichung möglich, Situierung der Unterverteiler Elektro, Heizung, Lüftung und abgeh. Decken im Zuge der Ausführungsplanung. Die Lage und Maße der Installationsschächte kann sich im Rahmen der Ausführungsplanung noch verändern. Dargestellte Einrichtung bzw. Möblierung ist beispielhaft, die genaue Ausstattung, die im Kaufpreis enthalten ist, entnehmen Sie bitte der Bau- und Ausstattungsbeschreibung. Irrtümer und Änderungen vorbehalten. Kein Maßstab!



Haus 2

Top 8 Erdgeschoss

| | |
|------------|----------------------|
| Wohnfläche | 93,46 m ² |
| Loggia | 6,60 m ² |
| Balkon | 4,40 m ² |

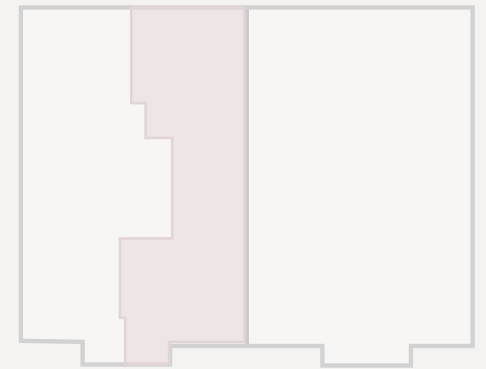
das
schloss
blick



Haus 2

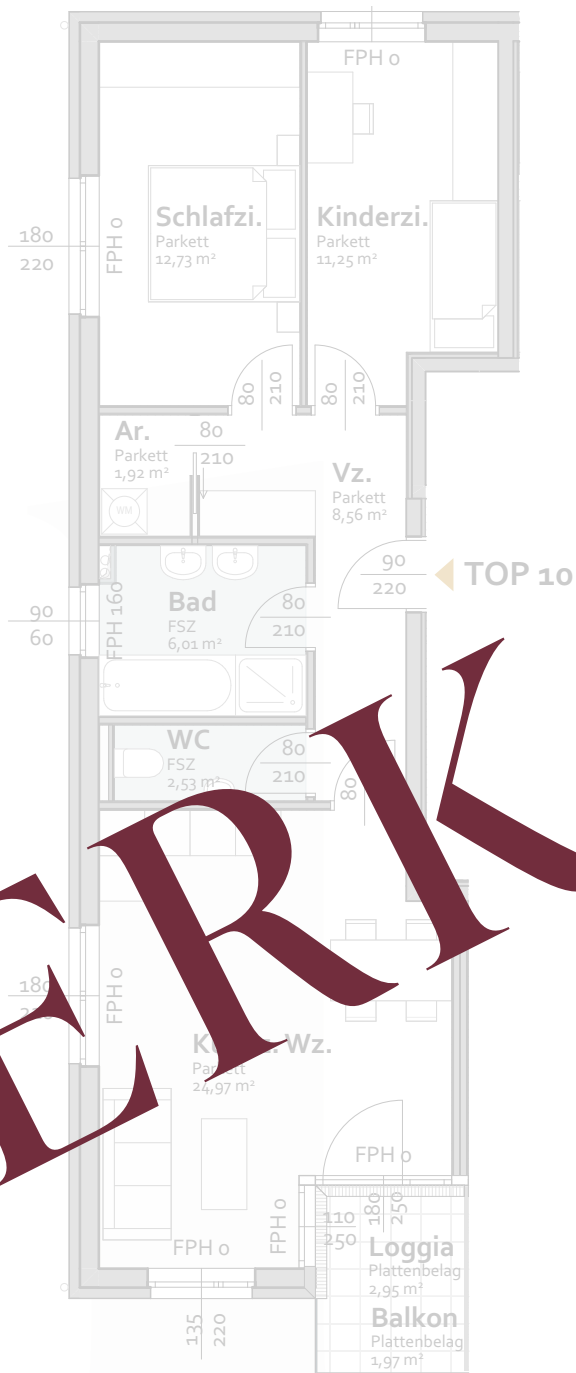
Top 9
1.Obergeschoss

| | |
|------------|----------------------|
| Wohnfläche | 70,37 m ² |
| Loggia | 3,57 m ² |
| Balkon | 2,38 m ² |



Grundrissabweichung möglich, Situierung der Unterverteiler Elektro, Heizung, Lüftung und abgeh. Decken im Zuge der Ausführungsplanung. Die Lage und Maße der Installationsschächte kann sich im Rahmen der Ausführungsplanung noch verändern. Dargestellte Einrichtung bzw. Möblierung ist beispielhaft, die genaue Ausstattung, die im Kaufpreis enthalten ist, entnehmen Sie bitte der Bau- und Ausstattungsbeschreibung. Irrtümer und Änderungen vorbehalten. Kein Maßstab!

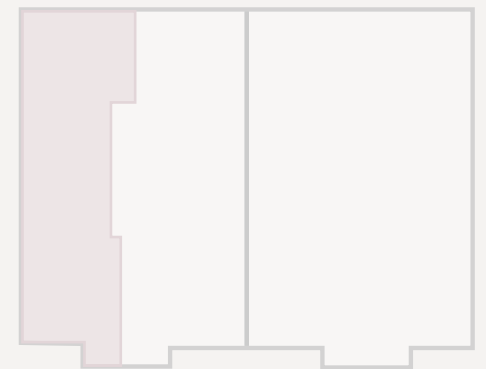
das
schloss
blick



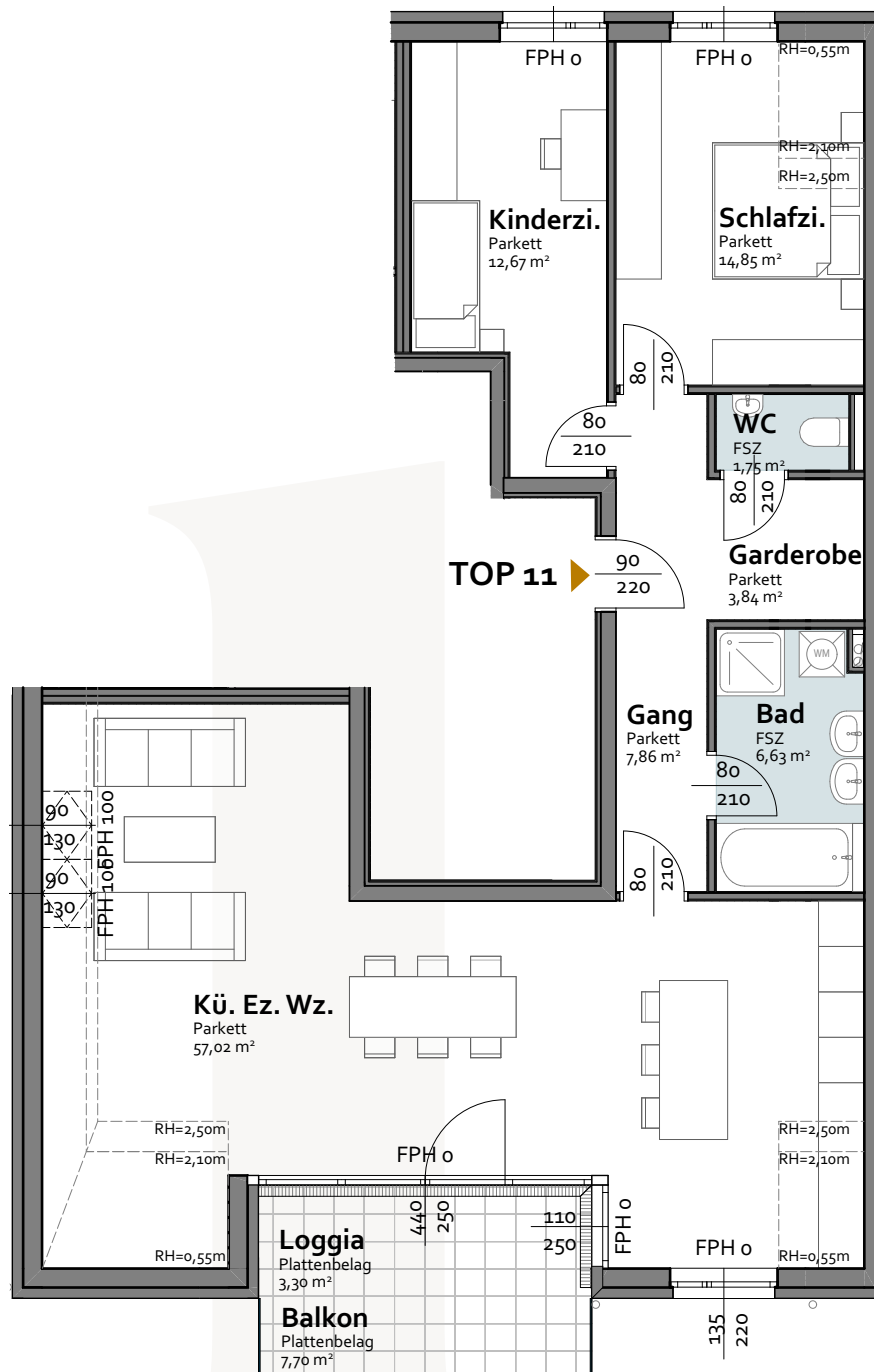
Haus 2

Top 10
1.Obergeschoss

| | |
|------------|----------------------|
| Wohnfläche | 67,97 m ² |
| Loggia | 2,95 m ² |
| Balkon | 1,97 m ² |



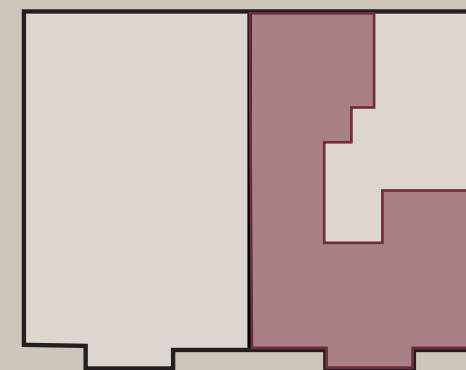
Grundrissabweichung möglich, Situierung der Unterverteiler Elektro, Heizung, Lüftung und abgeh. Decken im Zuge der Ausführungsplanung. Die Lage und Maße der Installationsschächte kann sich im Rahmen der Ausführungsplanung noch verändern. Dargestellte Einrichtung bzw. Möblierung ist beispielhaft, die genaue Ausstattung, die im Kaufpreis enthalten ist, entnehmen Sie bitte der Bau- und Ausstattungsbeschreibung. Irrtümer und Änderungen vorbehalten. Kein Maßstab!

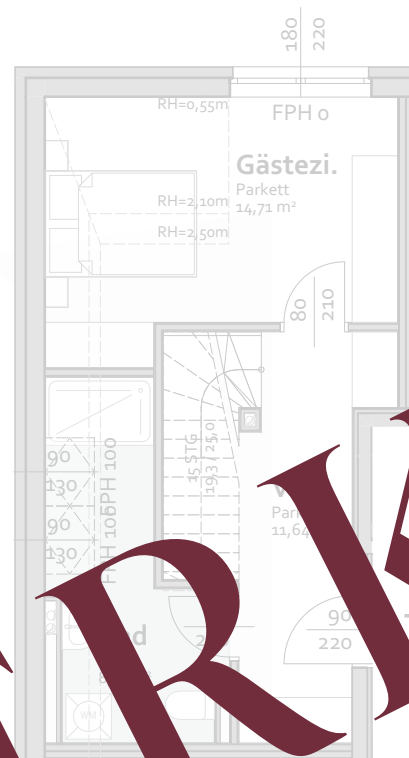


Haus 2

Top 11 1. Dachraumbene

| | |
|------------|-----------------------|
| Wohnfläche | 104,62 m ² |
| Loggia | 3,30 m ² |
| Balkon | 7,70 m ² |

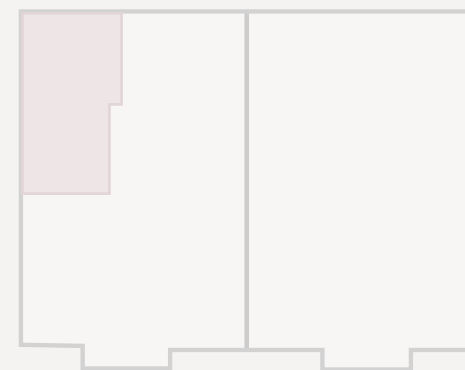




Haus 2

Top 12 1. Dachraumbene

| | |
|------------|-----------------------|
| Wohnfläche | 116,54 m ² |
| Loggia | 10,39 m ² |



das
schloss
blick

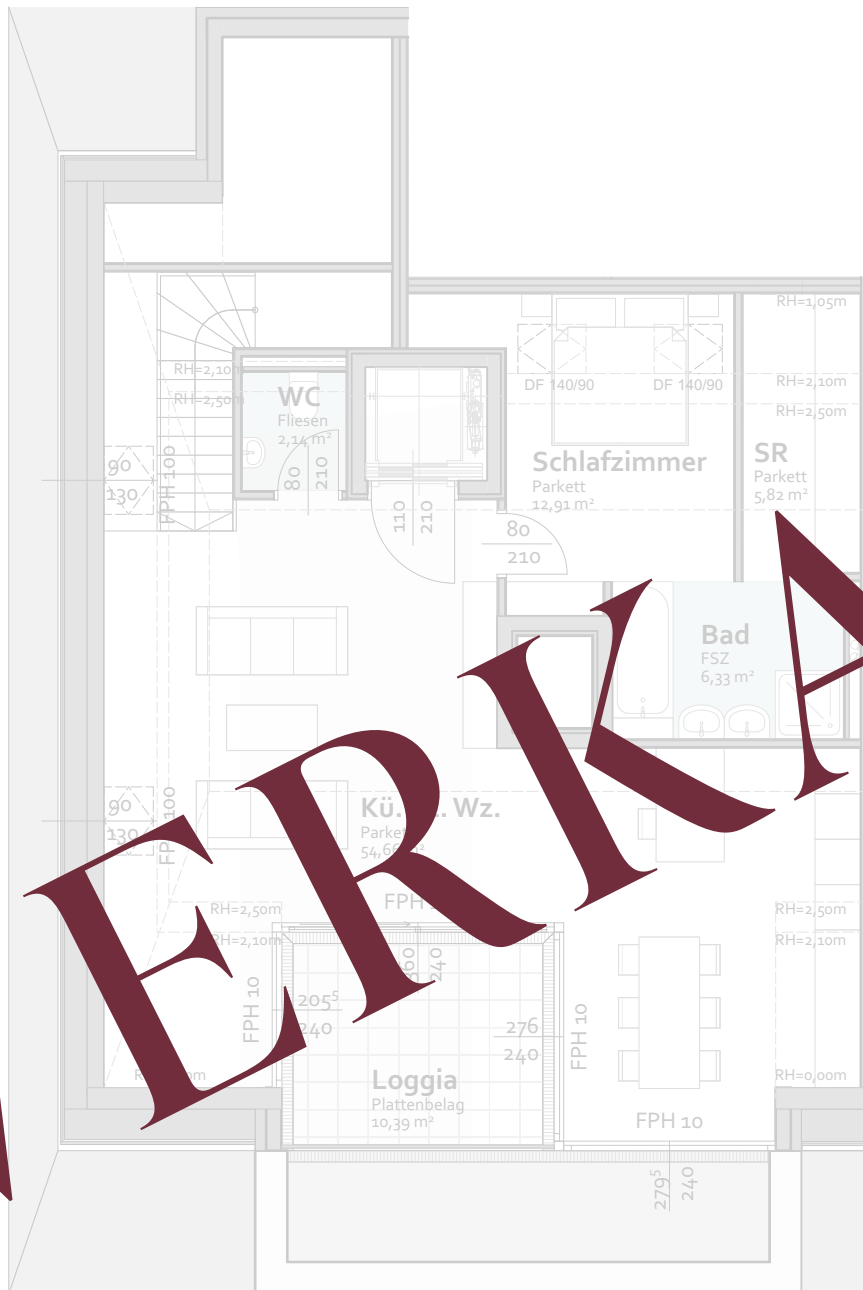
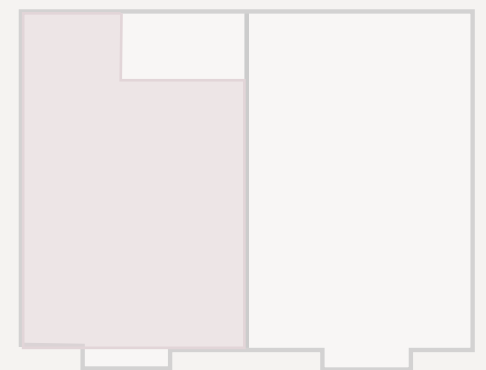
Haus 2

Top 12

2.Dachraumbene

Wohnfläche 116,54 m²

Loggia 10,39 m²



Grundrissabweichung möglich, Situierung der Unterverteiler Elektro, Heizung, Lüftung und abgeh. Decken im Zuge der Ausführungsplanung. Die Lage und Maße der Installationsschächte kann sich im Rahmen der Ausführungsplanung noch verändern. Dargestellte Einrichtung bzw. Möblierung ist beispielhaft, die genaue Ausstattung, die im Kaufpreis enthalten ist, entnehmen Sie bitte der Bau- und Ausstattungsbeschreibung. Irrtümer und Änderungen vorbehalten. Kein Maßstab!

