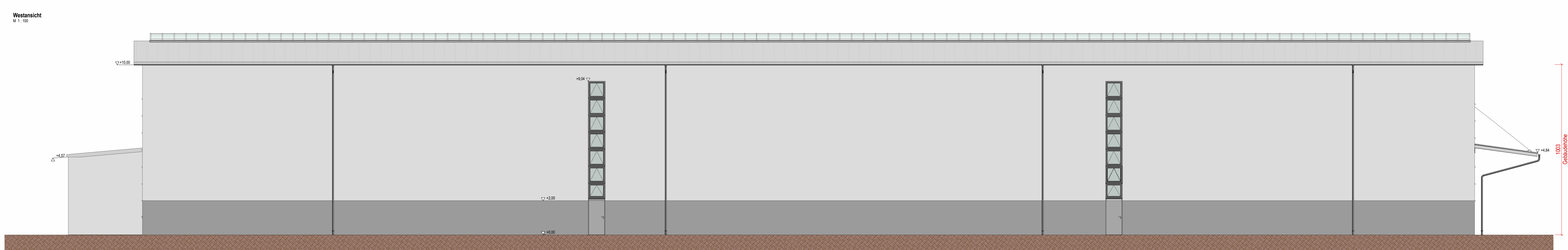
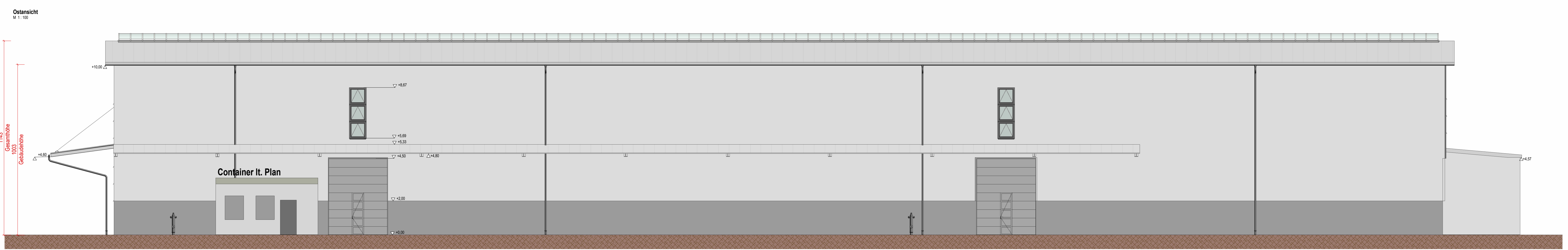
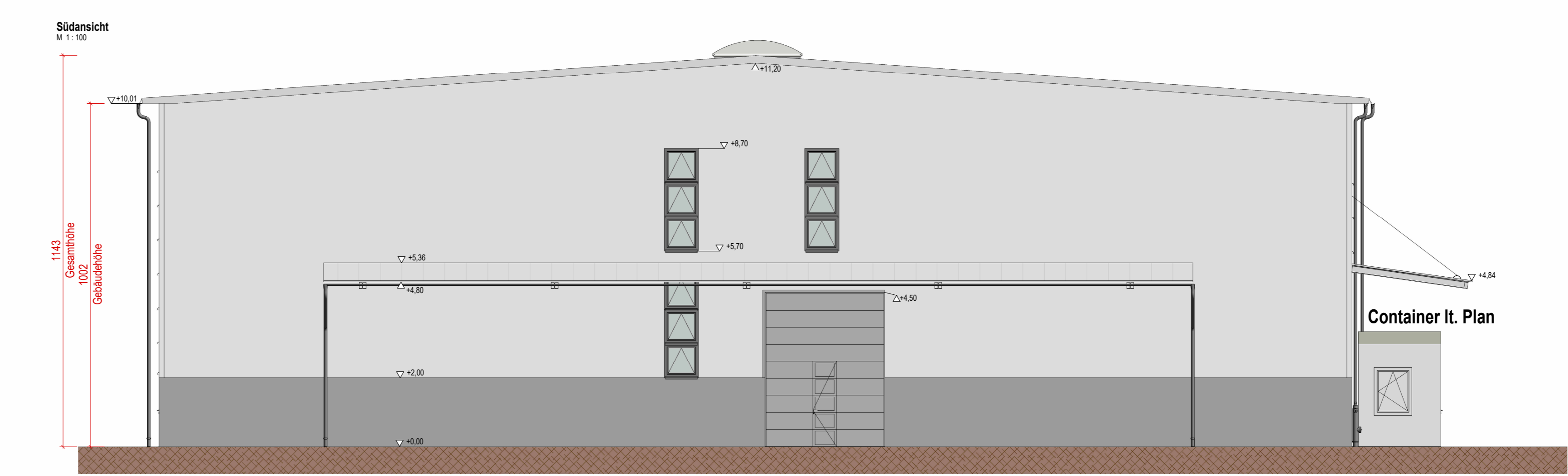
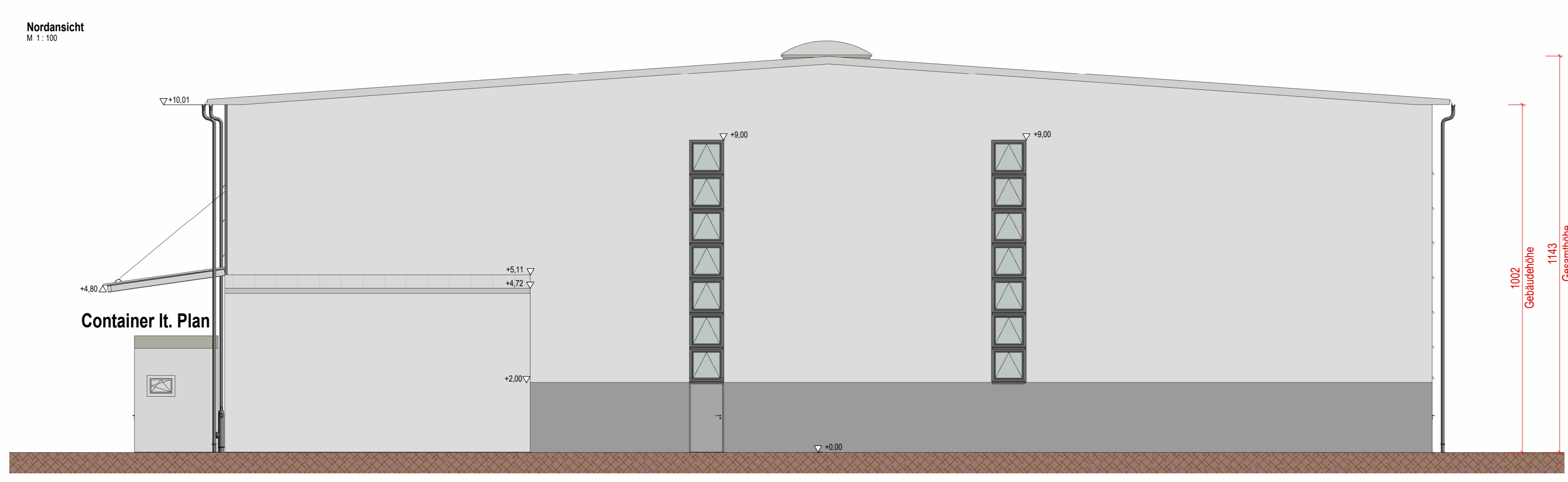


DN	Nenndurchmesser	OK	Oberkante	AL	Architekturlinien
DDB	Deckendurchbruch	PS	Putzschaft	UK	Unterkante
DH	Deckenhöhe	RPH	Roh-Parapettoberkante von FBOX	UZ	Unterzug
FPH	Fertig-Parapettoberkante	FBR	Fertig-Parapettobereich	UZ	Überzug
FBD	Fugenband	SH	Sohlhöhe	WDB	Wanddurchbruch
FBOX	Fussbodenoberkante	SS	Sickerschicht	RWA	Rauch- und Wärmeabzug
FDK	Fundamentoberkante	STUK	Sturzurkante	OFK	Oberflächenkanal
KS	Kanalhöhe	RW	Regenwasser	DL	Durchgängliche Tür
PO	Putzöffnung	SWK	Schmutzwasserkanal	ML	Mauerliche Tür von FBOX

NATURMASSE NEHMEN / KONTROLLE!

	Stahlbeton		Trockenbau		Wärmedämmung weich
	Ziegel		Vorsatzschale		Wärmedämmung hart
	Holz		Fussbodenaufbau		Erdreich (projektiert)
	Abbruch		Bestand		Neubau (Lageplan)

	Kaltwasser		Telekommunikation		Fernwärme - Leitung
	Schmutzwasserkanal		Stromversorgung		Baufachlinie
	Oberflächenwasser		Bauplatzgrenze		Brandabschnitt
					Überflurhydrant



PLANINHALT: **ANS - Halle 1** PLAN-NR: **24011-160-4.0**

Diese Zeichnung ist unser geistiges Eigentum und damit gesetzlich geschützt. Alle Rechte, insbesondere das Recht der Vervielfältigung und Verbreitung, bleibt uns vorbehalten. Kein Teil dieses Werkes darf in irgendeiner Form (durch Fotokopie, Mikrofilm oder ein anderes Verfahren) ohne unsere schriftliche Genehmigung reproduziert oder unter Verwendung elektronischer Systeme gespeichert, verarbeitet, vervielfältigt oder in sonstiger Form verwendet werden.

EINREICHPLAN		
BAUVORHABEN	Gebäudeklasse	PROJEKT-NR.
Lagerhallen Peugen	GK 3	24011
8130 Frohnleiten / Peugen 1	ANS-NORD 1:100	ELW 160-4.0
	ANS-OST 1:100	FLÄW 11.2
	ANS-SÜD 1:100	
	ANS-WEST 1:100	

BAUWERBER:	GRUNDGEGENSTÄNDER:
IGP GmbH & Co KG Brucker Straße 2 8130 Frohnleiten	IGP GmbH & Co KG Brucker Straße 2 8130 Frohnleiten

PLANVERFASSER:	BAUFÜHRER:

BEHÖRDE:	
Einstufung des Projektes:	
Versuchsprognoseklasse gemäß EN 1991-1-7:	-
Schadensfolgeklasse gemäß EN 1990:	-
Belastungskategorie nach EN 1998:	-
Endverlebensdauer nach EN 1998:	2
Radonpotenzialklasse:	2

DATE: 2024-04-22
 GEZEICHNET: FPU
 GEPRÜFT: GAED
 FRIERUNG: ± 0,00 m
 HÖHENBEZUG: N. Bestand
 OKFFB EG
 ©_Geschoßhöhe / RH_ Raumhöhe / GH_ Gebäudehöhe / GEH_ Gesamthöhe
 Definition der Bauteile im Energieausweis:
 Hinweis zu den Fensterberechnungen:
 STAM = Stockaufmaß
 Mauerstärke für Öffnung 1,5 cm Übermaß. → bei 1,30/1,40 STAM = M 1,3/1,41
 Architekturlinien: 1,5 cm Übermaß → bei 1,30/1,40 STAM = AL 1,0/1,36 (Fensterbank)