

das
schloss
blick

zwei häuser. ein zuhause.



Verkaufspläne | Stand 08.05.2026

Die vorliegenden Planunterlagen dienen der groben Orientierung und können in Fläche und Aufteilung vom Ist-Stand abweichen. Der Vermittler übernimmt für die Richtigkeit keinerlei Haftung. Die abgebildeten Möbel und Einrichtungsgegenstände sind lediglich symbolhaft dargestellt und nicht Teil der Immobilie. KEIN MASSSTAB! Das dargestellte Werk ist urheberrechtlich geschützt. Die Werknutzungsrechte verbleiben beim angeführten Verfasser. Änderungen & Weitergabebedarf deren Zustimmung.

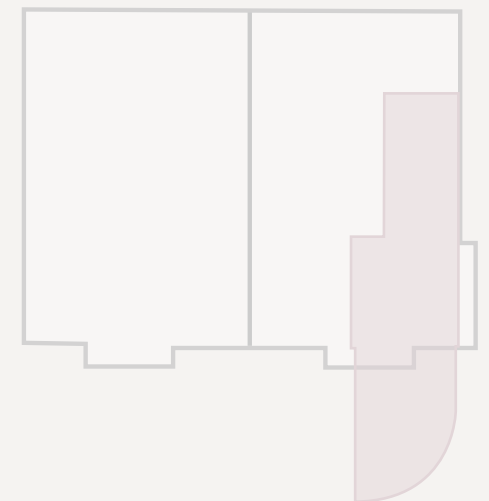
Fremdstraße

Haus 1

Top 1 Gartengeschoss



Wohnfläche	42,51 m ²
Terrasse	11,54 m ²
Garten	23,27 m ²



Lehrerstraße

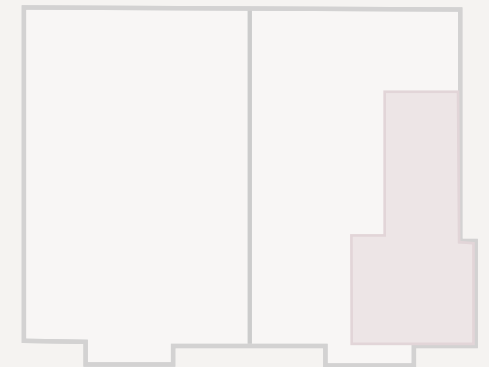


Haus 1

Top 1 Erdgeschoss

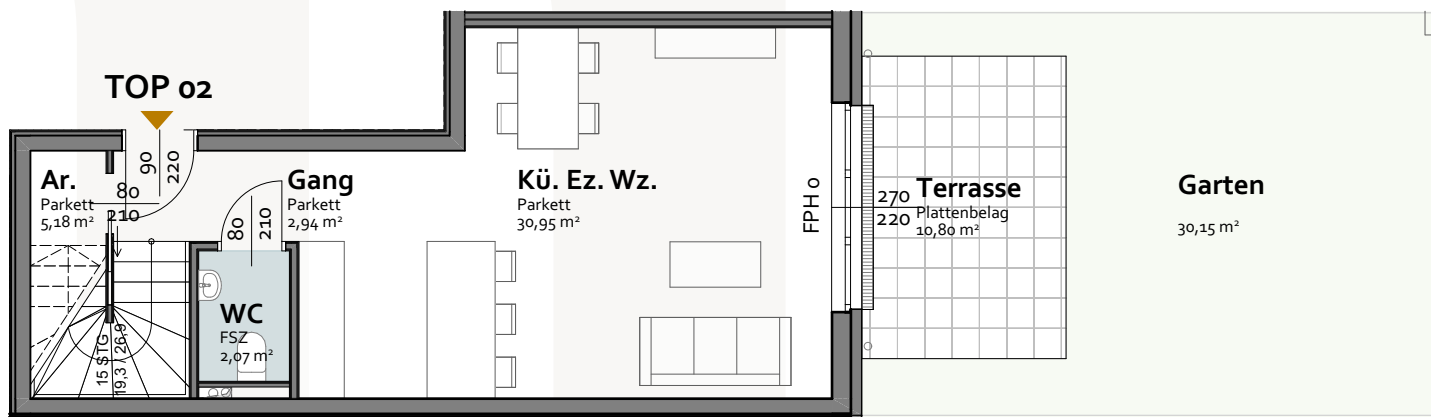


Wohnfläche	42,51 m ²
Terrasse	11,54 m ²
Garten	23,27 m ²

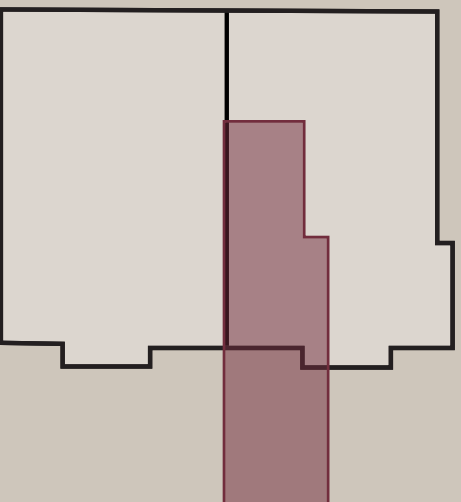


Haus 1

Top 2 Gartengeschoss



Gartengeschoss

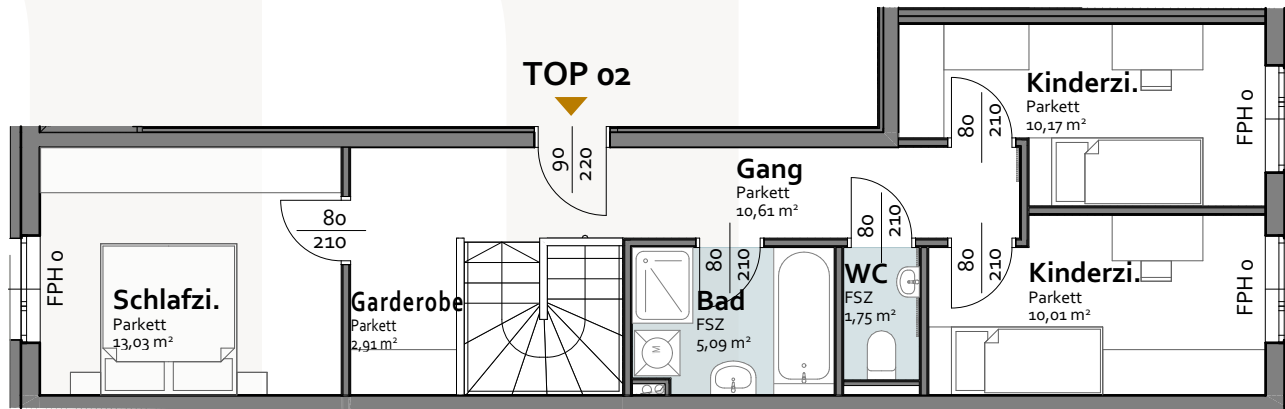


Wohnfläche	94,71 m ²
Terrasse	10,80 m ²
Garten	30,15 m ²



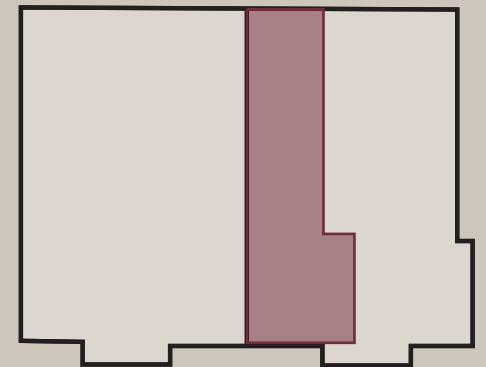
Haus 1

Top 2 Erdgeschoss



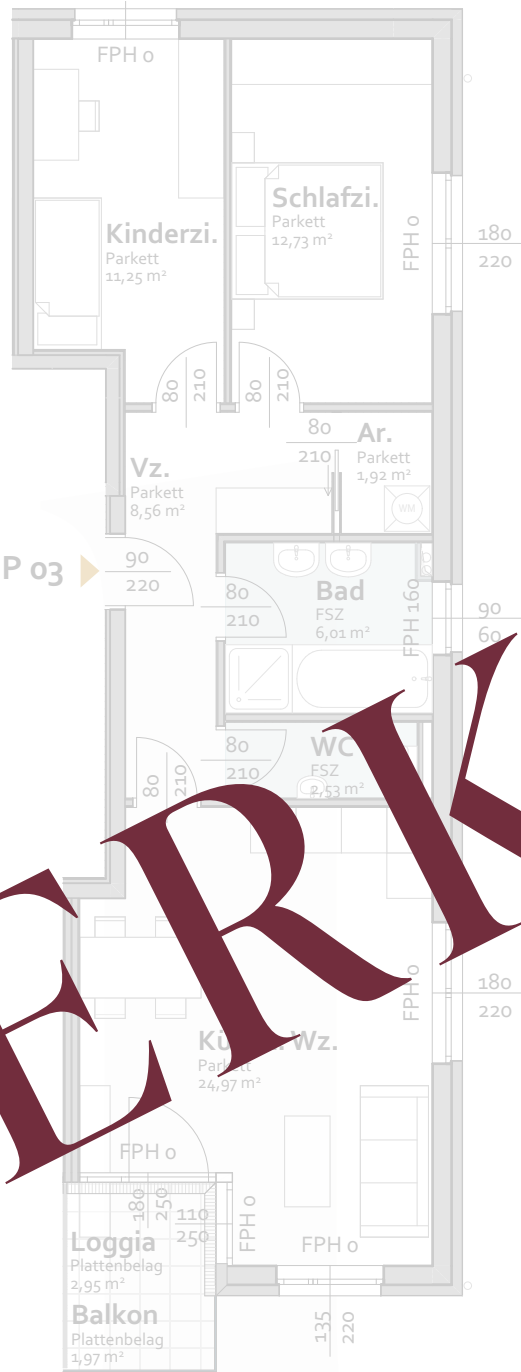
Erdgeschoss

Wohnfläche	94,71 m ²
Terrasse	10,80 m ²
Garten	30,15 m ²



das
schloss
blick

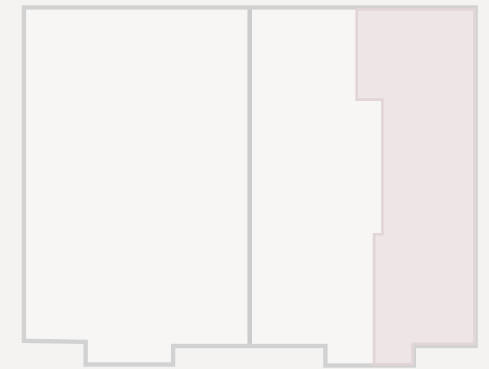
TOP 03



Haus 1

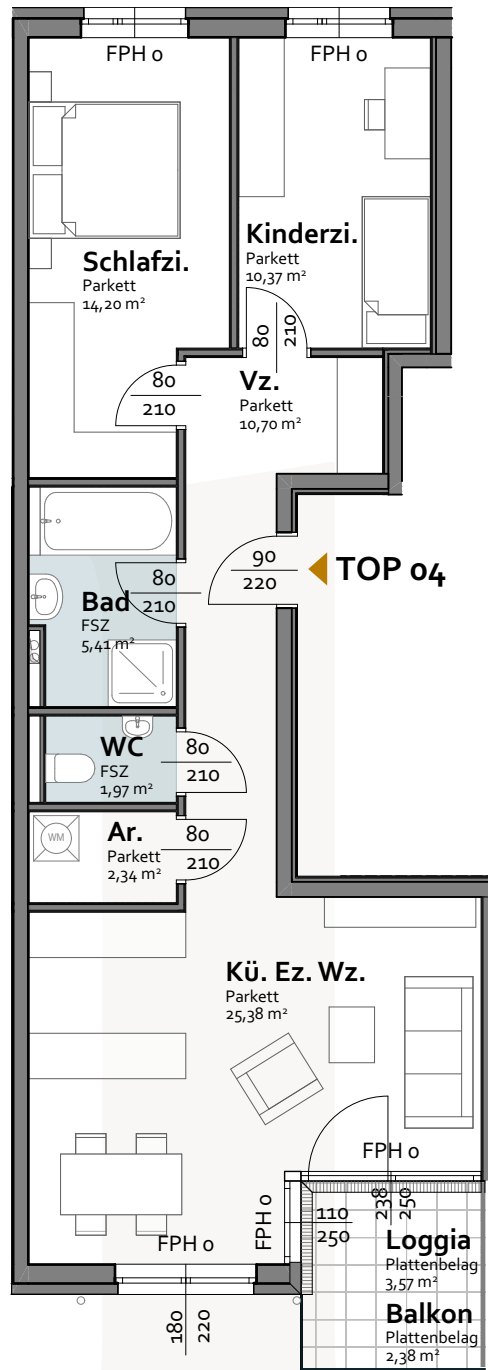
Top 3 1.Obergeschoss

Wohnfläche	67,97 m ²
Loggia	2,95 m ²
Balkon	1,97 m ²



Grundrissabweichung möglich, Situierung der Unterverteiler Elektro, Heizung, Lüftung und abgeh. Decken im Zuge der Ausführungsplanung. Die Lage und Maße der Installationsschächte kann sich im Rahmen der Ausführungsplanung noch verändern. Dargestellte Einrichtung bzw. Möblierung ist beispielhaft, die genaue Ausstattung, die im Kaufpreis enthalten ist, entnehmen Sie bitte der Bau- und Ausstattungsbeschreibung. Irrtümer und Änderungen vorbehalten. Kein Maßstab!

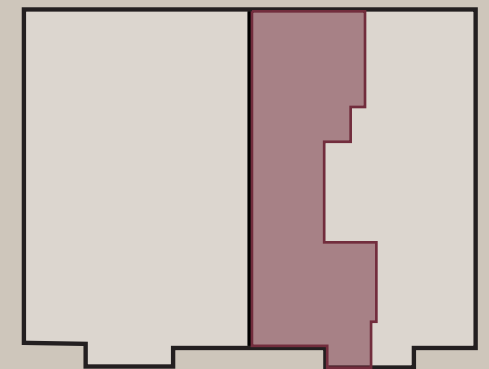
das schloss blick



Haus 1

Top 4 1.Obergeschoss

Wohnfläche	70,37 m ²
Loggia	3,57 m ²
Balkon	2,38 m ²



rennerstraße

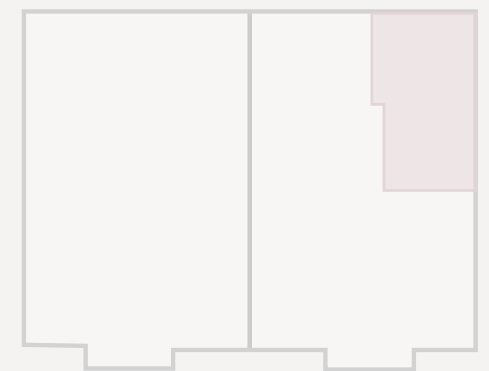


Grundrissabweichung möglich, Situierung der Unterverteiler Elektro, Heizung, Lüftung und abgeh. Decken im Zuge der Ausführungsplanung. Die Lage und Maße der Installationsschächte kann sich im Rahmen der Ausführungsplanung noch verändern. Dargestellte Einrichtung bzw. Möblierung ist beispielhaft, die genaue Ausstattung, die im Kaufpreis enthalten ist, entnehmen Sie bitte der Bau- und Ausstattungsbeschreibung. Irrtümer und Änderungen vorbehalten. Kein Maßstab!

Haus 1

Top 5 1.Dachraumbene

Wohnfläche	116,54 m ²
Loggia	10,39 m ²



1. Dachraumbene

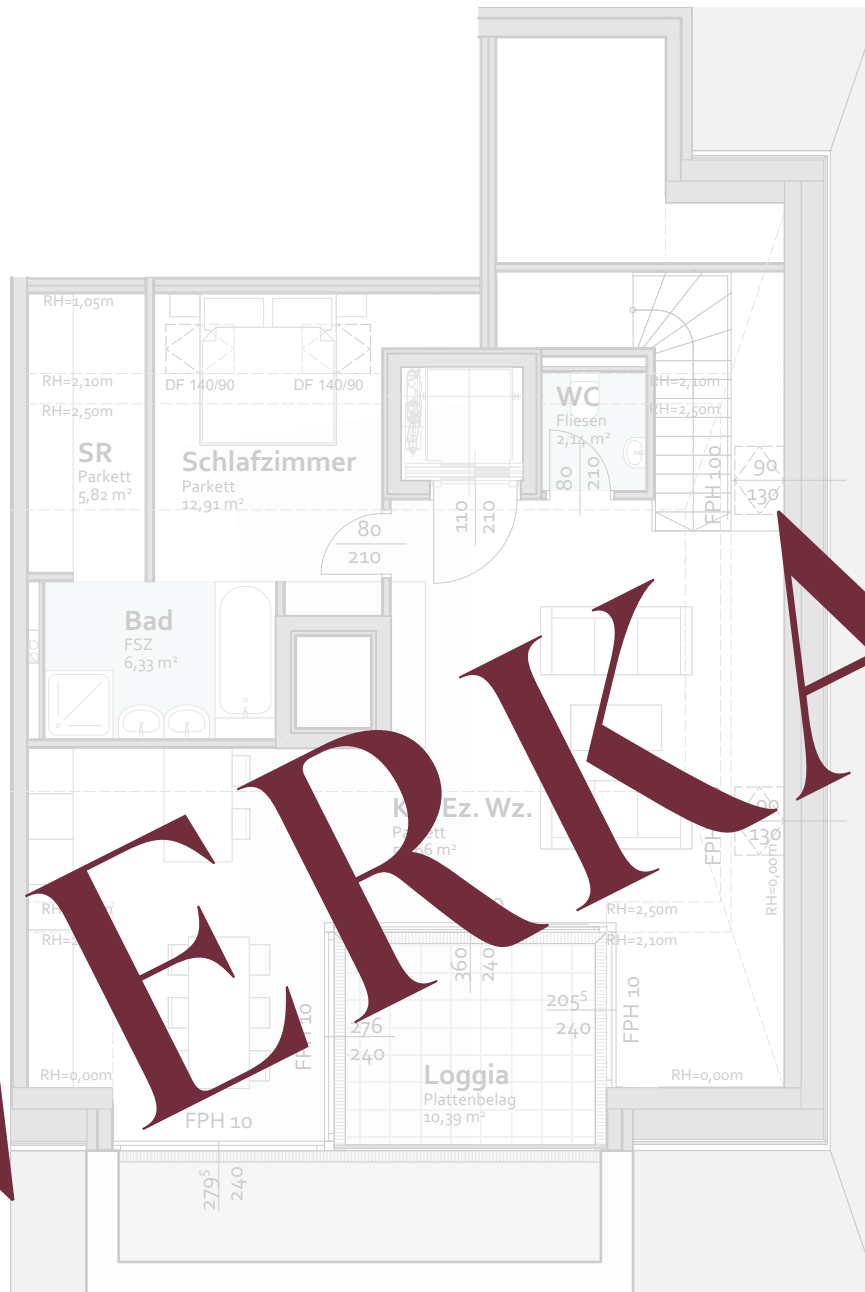
TOP 05



das
schloss
blick

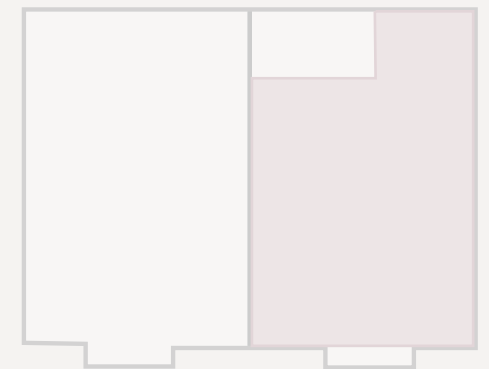
Haus 1

Top 5
2.Dachraumbene



2.Dachraumbene

Wohnfläche	116,54 m ²
Loggia	10,39 m ²



Grundrissabweichung möglich, Situierung der Unterverteiler Elektro, Heizung, Lüftung und abgeh. Decken im Zuge der Ausführungsplanung. Die Lage und Maße der Installationsschächte kann sich im Rahmen der Ausführungsplanung noch verändern. Dargestellte Einrichtung bzw. Möblierung ist beispielhaft, die genaue Ausstattung, die im Kaufpreis enthalten ist, entnehmen Sie bitte der Bau- und Ausstattungsbeschreibung. Irrtümer und Änderungen vorbehalten. Kein Massstab!

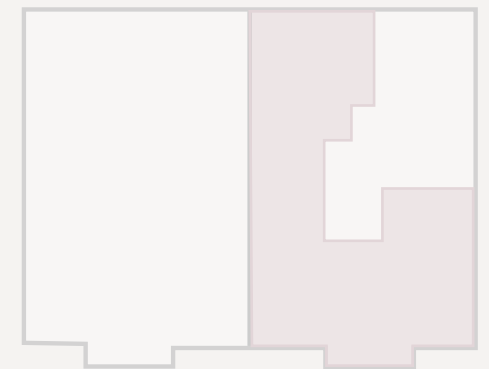
das
schloss
blick



Haus 1

Top 6
1. Dachraumbene

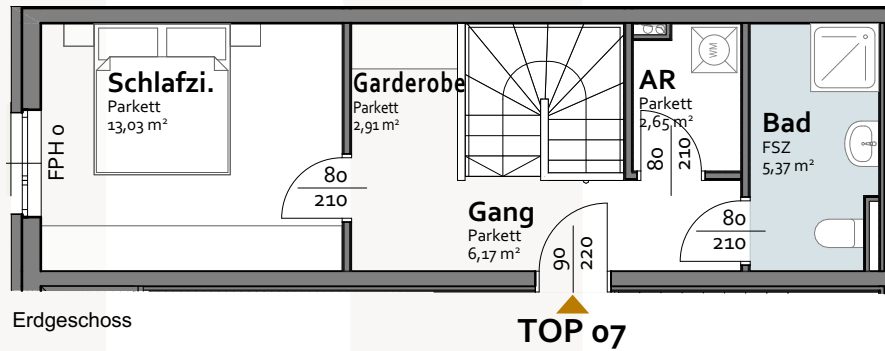
Wohnfläche	104,62 m ²
Loggia	3,30 m ²
Balkon	7,70 m ²



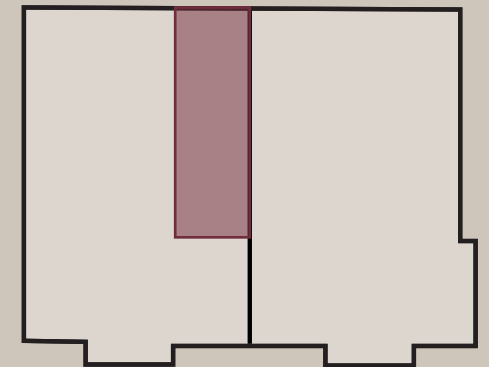
Grundrissabweichung möglich, Situierung der Unterverteiler Elektro, Heizung, Lüftung und abgeh. Decken im Zuge der Ausführungsplanung. Die Lage und Maße der Installationsschächte kann sich im Rahmen der Ausführungsplanung noch verändern. Dargestellte Einrichtung bzw. Möblierung ist beispielhaft, die genaue Ausstattung, die im Kaufpreis enthalten ist, entnehmen Sie bitte der Bau- und Ausstattungsbeschreibung. Irrtümer und Änderungen vorbehalten. Kein Massstab!

Haus 2

Top 7 Erdgeschoss



Wohnfläche	126,64 m ²
Terrasse	10,80 m ²
Garten	75,88 m ²



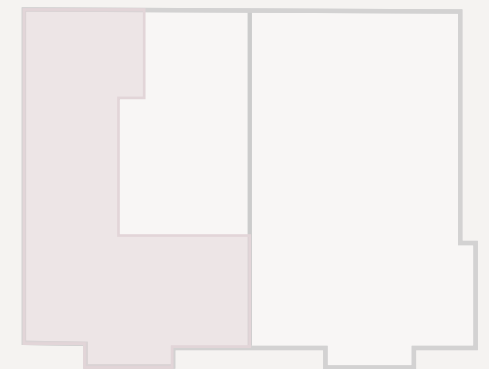
das
schloss
blick



Haus 2

Top 8
Erageschoss

Wohnfläche	93,46 m ²
Loggia	6,60 m ²
Balkon	4,40 m ²



Grundrissabweichung möglich, Situierung der Unterverteiler Elektro, Heizung, Lüftung und abgeh. Decken im Zuge der Ausführungsplanung. Die Lage und Maße der Installationsschächte kann sich im Rahmen der Ausführungsplanung noch verändern. Dargestellte Einrichtung bzw. Möblierung ist beispielhaft, die genaue Ausstattung, die im Kaufpreis enthalten ist, entnehmen Sie bitte der Bau- und Ausstattungsbeschreibung. Irrtümer und Änderungen vorbehalten. Kein Massstab!

das
schloss
blick

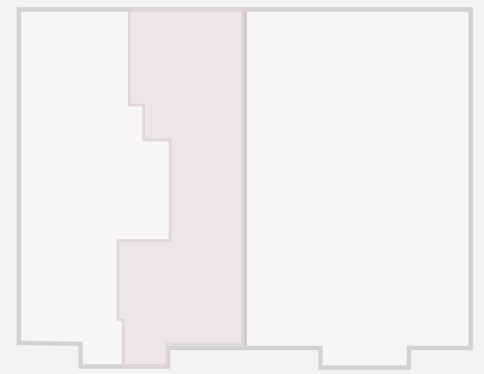
ENERGY EFFICIENCY



Haus 2

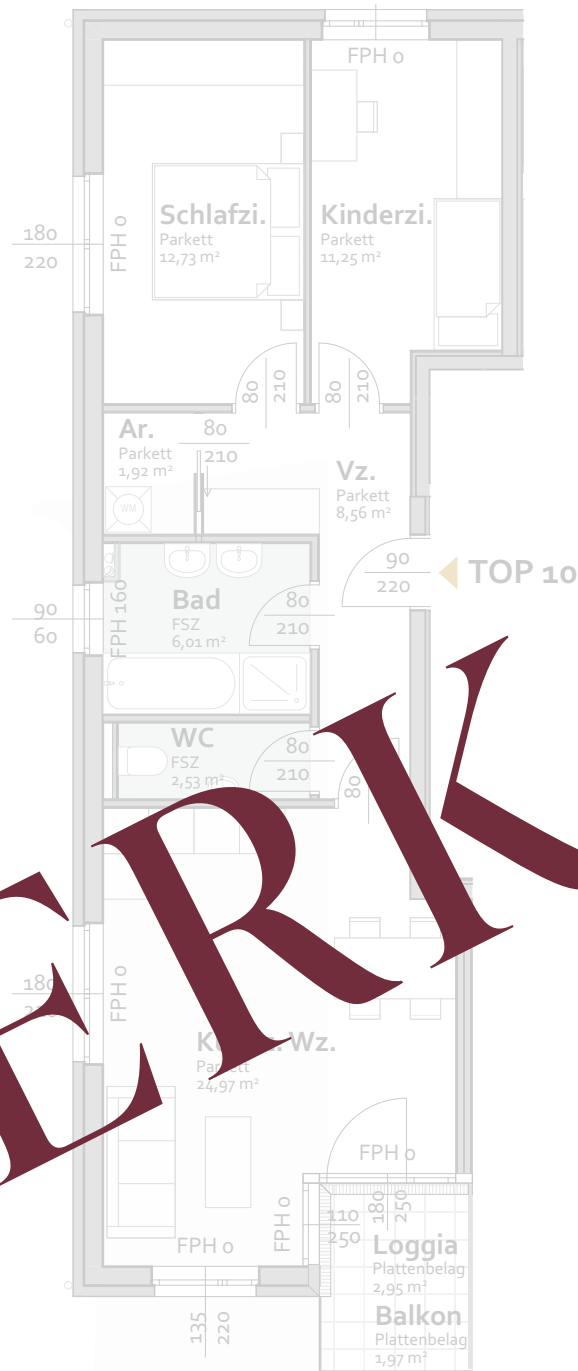
Top 9 1.0bergeschoss

Wohnfläche	70,37 m ²
Loggia	3,57 m ²
Balkon	2,38 m ²



Grundrissabweichung möglich, Situierung der Unterverteiler Elektro, Heizung, Lüftung und abgeh. Decken im Zuge der Ausführungsplanung. Die Lage und Maße der Installationsschächte kann sich im Rahmen der Ausführungsplanung noch verändern. Dargestellte Einrichtung bzw. Möblierung ist beispielhaft, die genaue Ausstattung, die im Kaufpreis enthalten ist, entnehmen Sie bitte der Bau- und Ausstattungsbeschreibung. Irrtümer und Änderungen vorbehalten. Kein Massstab!

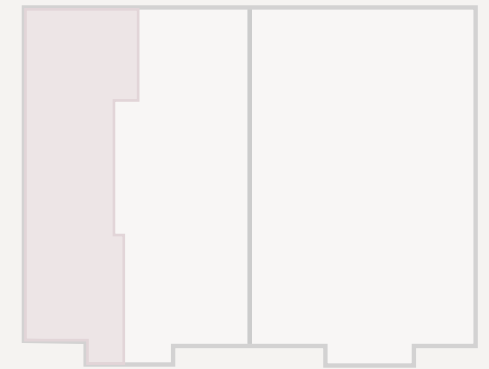
das
schloss
blick



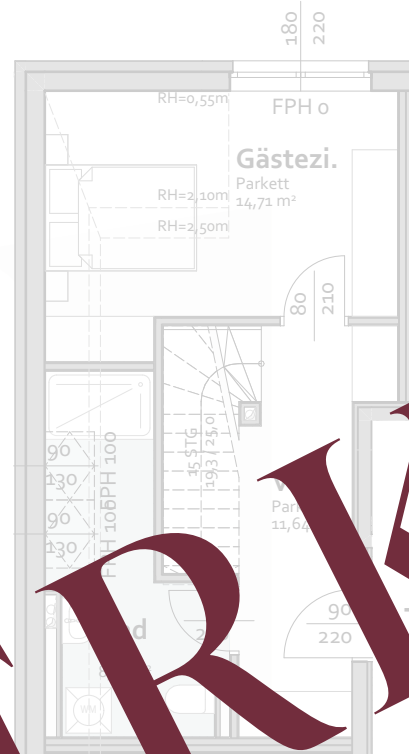
Haus 2

Top 10
1. Obergeschoss

Wohnfläche	67,97 m ²
Loggia	2,95 m ²
Balkon	1,97 m ²



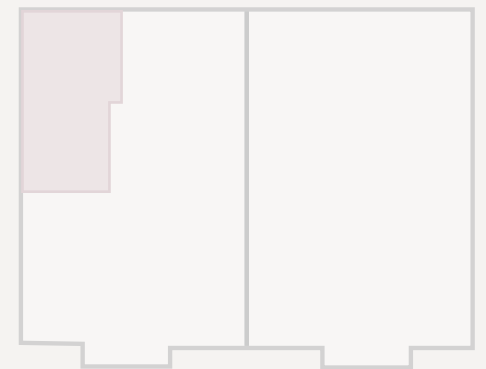
Grundrissabweichung möglich, Situierung der Unterverteiler Elektro, Heizung, Lüftung und abgeh. Decken im Zuge der Ausführungsplanung. Die Lage und Maße der Installationsschächte kann sich im Rahmen der Ausführungsplanung noch verändern. Dargestellte Einrichtung bzw. Möblierung ist beispielhaft, die genaue Ausstattung, die im Kaufpreis enthalten ist, entnehmen Sie bitte der Bau- und Ausstattungsbeschreibung. Irrtümer und Änderungen vorbehalten. Kein Massstab!



1. Dachraumbene

VERKAUFT

Wohnfläche	116,54 m ²
Loggia	10,39 m ²



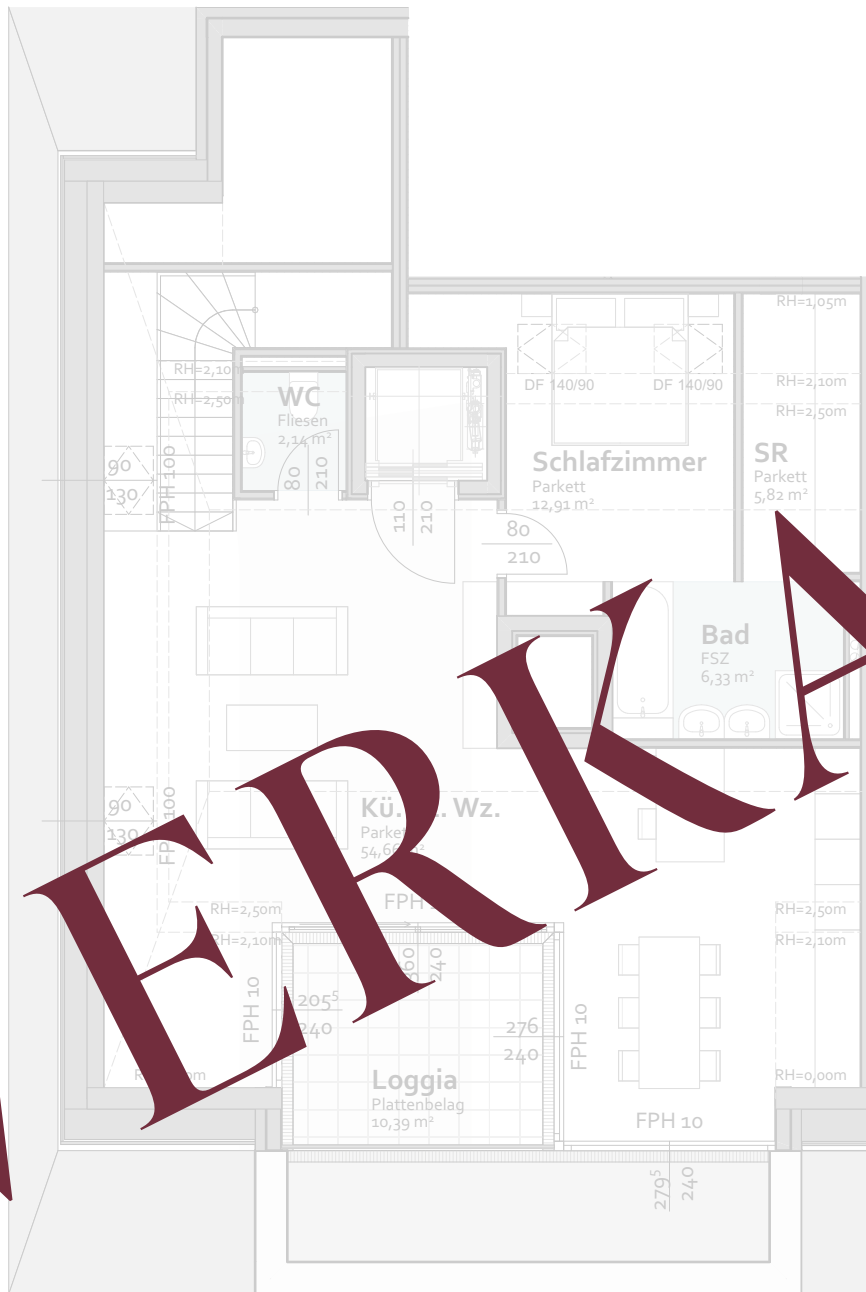
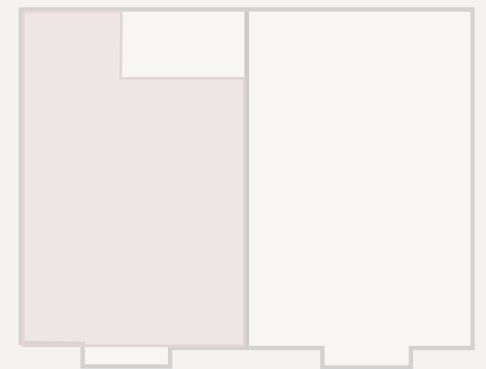
das
schloss
blick

Haus 2

Top 12

2.Dachraumbene

Wohnfläche	116,54 m ²
Loggia	10,39 m ²



2.Dachraumbene



Grundrissabweichung möglich, Situierung der Unterverteiler Elektro, Heizung, Lüftung und abgeh. Decken im Zuge der Ausführungsplanung. Die Lage und Maße der Installationsschächte kann sich im Rahmen der Ausführungsplanung noch verändern. Dargestellte Einrichtung bzw. Möblierung ist beispielhaft, die genaue Ausstattung, die im Kaufpreis enthalten ist, entnehmen Sie bitte der Bau- und Ausstattungsbeschreibung. Irrtümer und Änderungen vorbehalten. Kein Maßstab!

