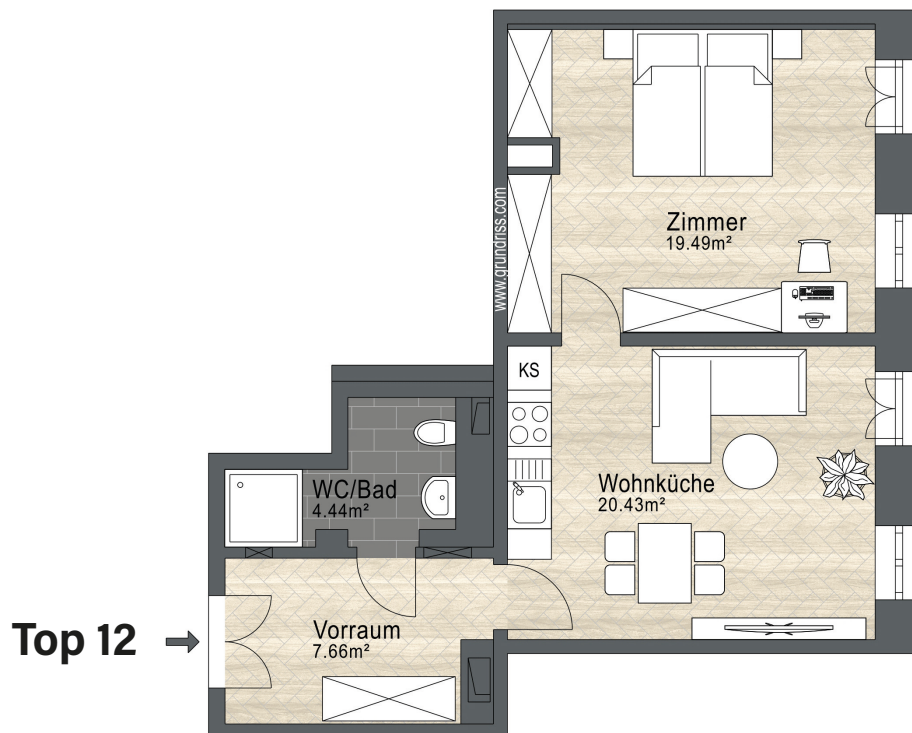




VORABZUG



WOHNHAUSANLAGE	
1170 Wien, Schultheißgasse 7	
Wohnungsplan	3. Obergeschoss
Top 12	2-Zimmer-Wohnung
Wohnnutzfläche	52,02 m ²
Keller	3,81 m ²
Änderungen aus technischen oder rechtlichen Gründen vorbehalten. Unverbindlicher Möblierungsvorschlag. Ausstattung lt. Bau- und Ausstattungsbeschreibung. Naturmasse nehmen!	

