

**bis zu
40 Jahre
Laufzeit**

Ihr Partner für Immobilienfinanzierungen

Kompetent. Verlässlich. Unabhängig.

DORF STADT OASE – Wien ist ein Dorf. Klederinger Straße 63-65, 1100 Wien | Top 65/3/5

Erleben Sie ein Zuhause, das Erholung und Abwechslung gleichermaßen bietet. Die DorfStadtOase liegt umgeben von einem harmonischen Mix aus Parks, Gärten und kleinen Wasserläufen, die zu Spaziergängen, Radtouren oder entspannten Stunden am Liesingbach einladen.

Wohnfläche: 80,43 m²

Diese barrierefreie Wohnung mit 80,43 m² Wohnfläche bietet eine großzügige Wohnküche (21,91 m²), zwei helle Zimmer, einen separaten Bürobereich sowie ein modernes Badezimmer und praktischen Abstellraum. Die Loggia (5,65 m²) lädt zum Verweilen ein – kombiniert mit hochwertiger Ausstattung, Aufzug und viel Tageslicht ideal für komfortables Wohnen mit flexibler Nutzung.

MUSTERBERECHNUNG:

Kaufpreis 495.000,- | Kaufnebenkosten 50.985,-* = Gesamtprojektkosten 545.985,- | Eigenmittel 110.000,- |

Finanzierung (Auszahlungsbetrag) 435.985,-

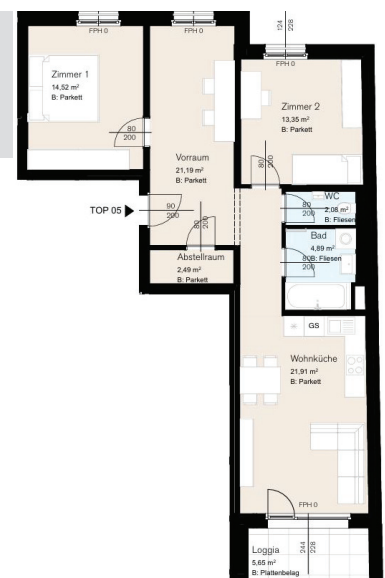


Laufzeit
35 Jahre

Zinssatz ab 2,8 %
fix 5-25 Jahre Jahre

Mtl. Fixzinsrate
EUR 1.736,-

In der Rate sind alle Finanzierungsnebenkosten eingerechnet. Kondition und Rahmenbedingungen abhängig von Prüfung der Bonität, Belehnungsgrenze, Alter und Laufzeit! Gesamtbelastung EUR 722.919,15; Effektivverzinsung 3,22 % *geschätzt



realfinanz
Immobilienfinanzierung

Daniel Wolf
Wohnwertspezialist
Büro Wien
Seilergasse 3/3 Top 16
1010 Wien



Mobil +43 (0)660 55 10 502
daniel.wolf@realfinanz.at