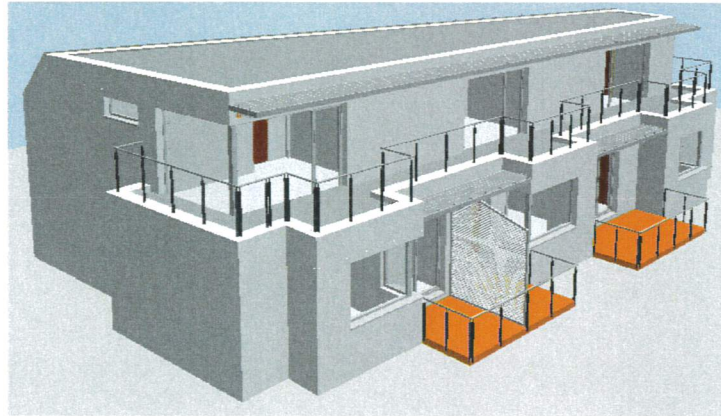


Neubau Mehrparteienwohnhaus

1230 WIEN

Gregorygasse 5/ Fischingergasse 2 (Gst. Nr. 1029/37)

Statische Vorbemessung



AUFTRAGGEBER :

Zeljko Mijailovic

ZM Investorreal GmbH

Aichholzgasse 49/30

1120 Wien

durchgeführt von :

Höhenberger Engineering ZT GmbH
7400 Oberwart, Steinamangererstraße 4
Tel.: (0 33 52) 80 837, Fax: DW 16



HÖHENBERGER
AH
ENGINEERING

Höhenberger Engineering-ZT-GmbH
DI Andreas Höhenberger • Ingenieurkonsulent für Bauwesen
Gerichtlich zertifizierter Sachverständiger für das Bauwesen

Steinamangerer Straße 4 • 7400 Oberwart
Tel.: 03352/335 37 • Fax: DW 16
www.hoehenberger-engineering.at



Abbildungsverzeichnis

Abbildung 1 Teilsicherheitsbeiwerte 15
Abbildung 2 Kombinationsbeiwerte Hochbau..... 15
Abbildung 3 Schadensfolgeklassen 17
Abbildung 4 Festlegung der Bedeutungskategorien Versagensfolgeklassen 17
Abbildung 5 Überwachungsstufen für die Herstellung 17
Abbildung 6 Personenzahl je Nutzungsmerkmal..... 18
Abbildung 7 Auflagerdetails lt. Fa. Oberndorfer 22
Abbildung 8 Statisches System Isokorb 23
Abbildung 9 Elementanordnung Isokörbe..... 24
Abbildung 10 Erdbebenklassifizierung 37
Abbildung 11 Bedeutungskategorie für Hochbauten Erdbeben 37
Abbildung 12 Baugrundklassen Erdbeben..... 38
Abbildung 13 Anprallkräfte außergewöhnlicher Einwirkungen 39

Höhenberger Engineering ZT GmbH
7400 Oberwart, Steinamangererstraße 4
Tel.: (0 33 52) 33 53 Fax: DW 16



Oberwart, 22.11.2021