

Charmante Wohnungen - Zentrum von KINDBERG!

Eindlgrundweg 32 | 8650 Kindberg



teamneunzehn-Gruppe

Handelskai 94-96/21.0G | Millennium Tower, 1200 Wien
T +43 1 236 97 97
www.teamneunzehn.at

KEY FACTS

Adresse:	8650 Kindberg, Eindlgrundweg 32
Objektart:	Wohnung
verfügbare Einheiten:	2 von 9 verfügbar
Zimmer:	3 - 3
Beziehbar ab:	01.04.2026, ab sofort
Befristung:	unbefristet

NEBENKOSTEN

Kaution:	1.694,49 €
Finanzierungsbeitrag:	€ 5.648,44, € 1.422,75
Provision:	Gemäß Erstauftraggeberprinzip bezahlt der Abgeber die Provision.





AUSSTATTUNG

- Sonnenschutz
- Laminatböden
- Gefliest im Nassbereich
- Kellerabteil
- Fahrradabstellraum
- Wäscheräum
- Loggia

ENERGIEAUSWEIS

- HWB 179.3 kWh/m²a
- Klasse E

Gesundheit

Arzt	75 m
Apotheke	975 m
Krankenhaus	4.975 m

Nahversorgung

Supermarkt	375 m
Bäckerei	450 m

Verkehr

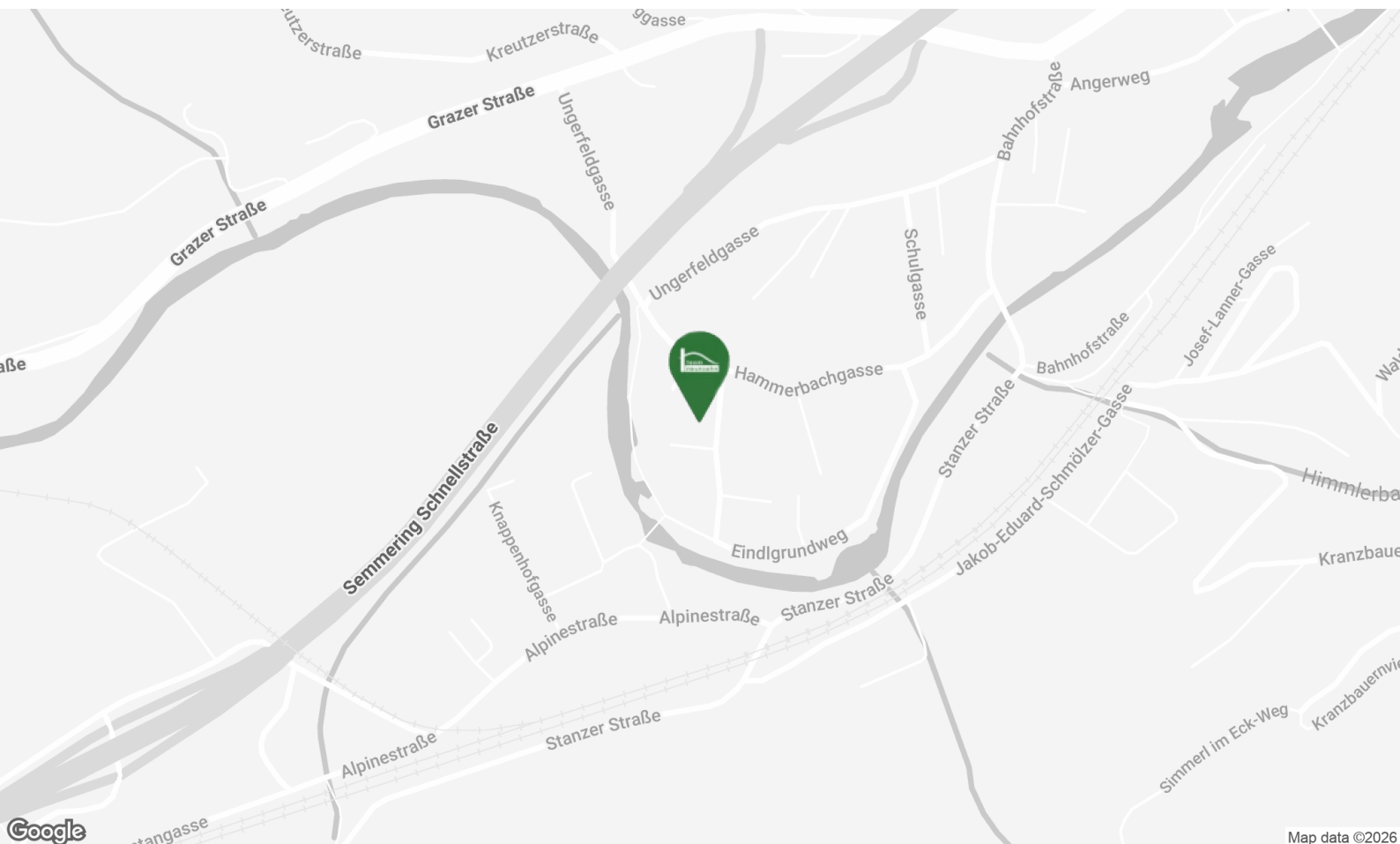
Bus	100 m
Autobahnanschluss	350 m
Bahnhof	625 m
Flughafen	9.425 m

Kinder & Schulen

Schule	200 m
Kindergarten	900 m
Universität	9.675 m

Sonstige

Bank	425 m
Geldautomat	425 m
Post	450 m
Polizei	1.100 m





VERFÜGBARE EINHEITEN

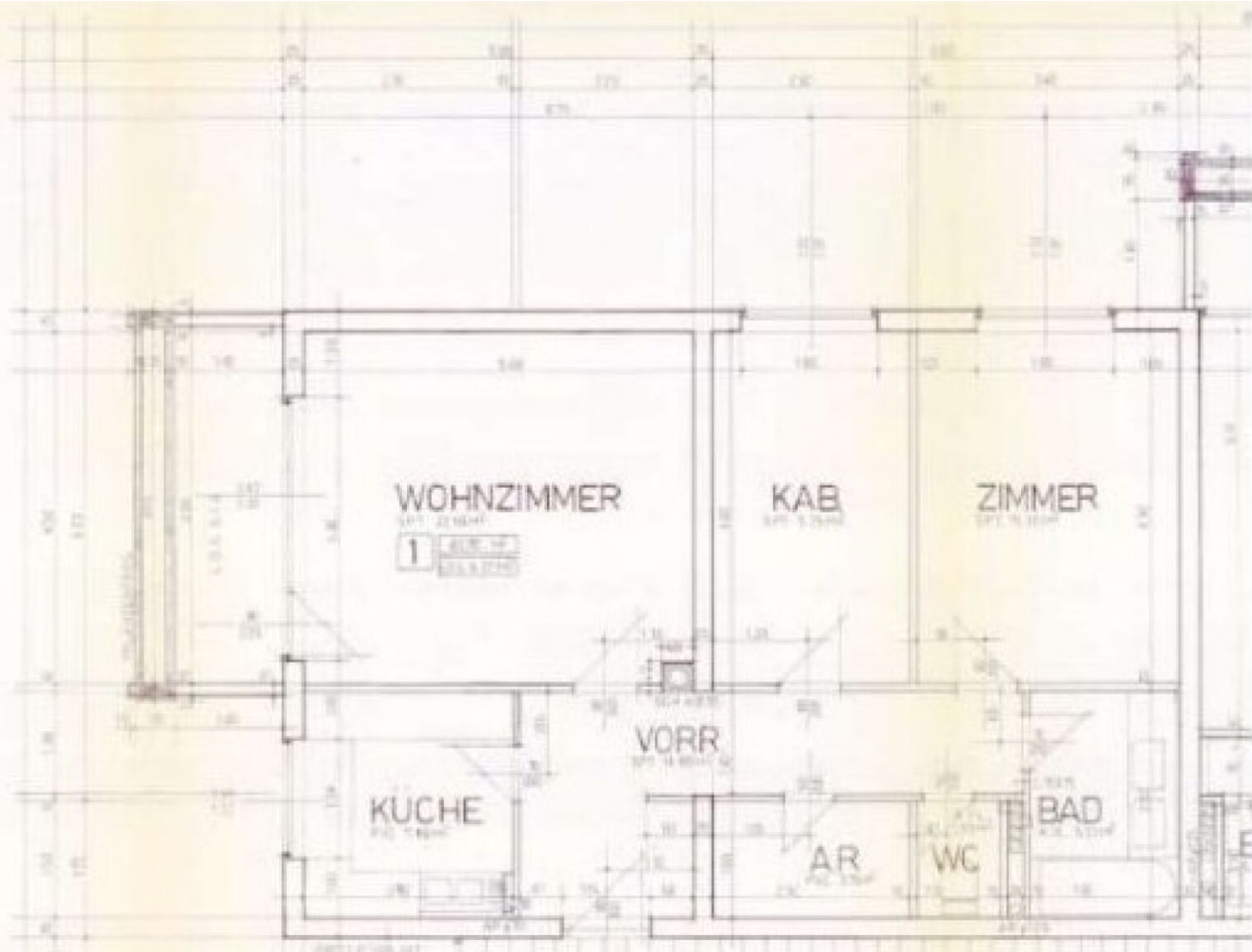


Top 01

79,52 m²

Gesamtmietzins: € 539,72

Kaution:



VERFÜGBARE EINHEITEN



Top 06

79,52 m²

Gesamtmietzins: € 539,25

Kaution: 1.694,49

