

# JADENHOF

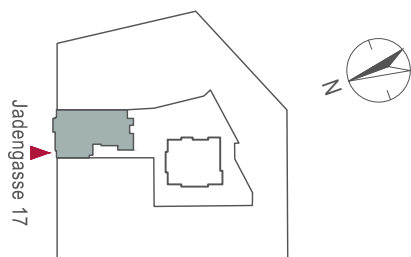
Jadengasse 17, 1150 Wien

Ein Projekt des  
**NACHHALTIGER  
IMMOBILIENFONDS  
ÖSTERREICH**

**E00**

**Top 1/1**

Stand 10.8.2020



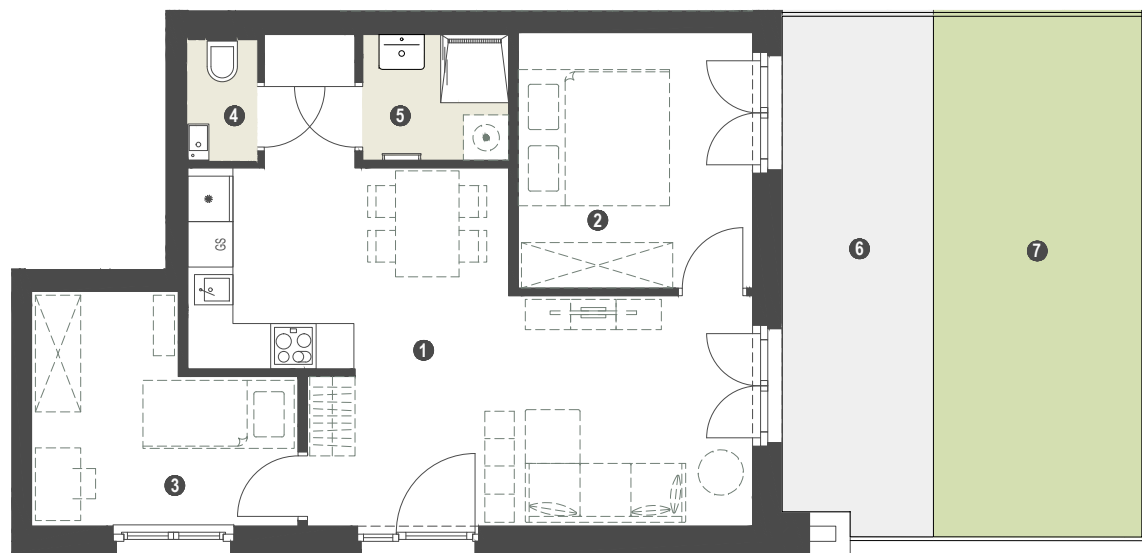
1 Wohn/Essraum	28,70 m <sup>2</sup>
2 Zimmer	10,47 m <sup>2</sup>
3 Zimmer	9,15 m <sup>2</sup>
4 WC	1,44 m <sup>2</sup>
5 Bad	3,20 m <sup>2</sup>

**Gesamt** 52,96 m<sup>2</sup>

6 Terrasse	13,10 m <sup>2</sup>
7 Gartenfläche	19,50 m <sup>2</sup>



- Kein Ausführungsplan - Maße ohne Gewähr
- Technische und gestalterische Änderungen vorbehalten
- Geringfügige Änderungen der Wohnnutzfläche im Zuge der Ausführungsplanung möglich
- Dieser Plan ist zum Anfertigen von Einbaumöbeln nicht geeignet
- Strichliert dargestellte Einrichtung dient nur zur Veranschaulichung und ist nicht Teil der Grundausstattung

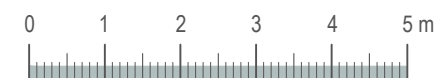


Top 1/1



**klimaaktiv**

M 1:100



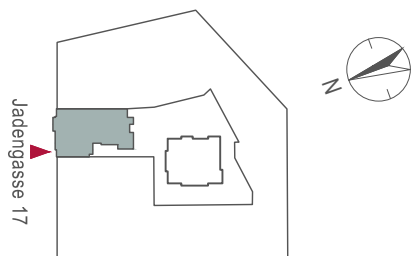
# JADENHOF

Jadengasse 17, 1150 Wien

E00

Top 1/2

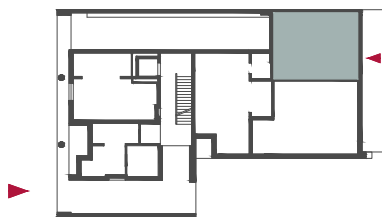
Stand 10.8.2020



1 Wohn/Esraum	26,22 m <sup>2</sup>
2 Zimmer	10,97 m <sup>2</sup>
3 Dusche /WC	5,46 m <sup>2</sup>

**Gesamt** 42,65 m<sup>2</sup>

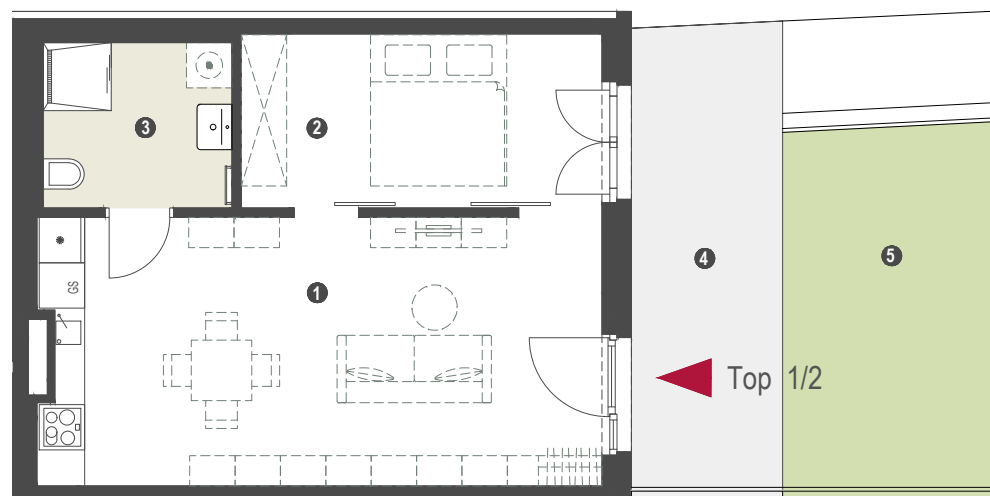
4 Terrasse	12,34 m <sup>2</sup>
5 Gartenfläche	13,70 m <sup>2</sup>



- Kein Ausführungsplan - Maße ohne Gewähr
- Technische und gestalterische Änderungen vorbehalten
- Geringfügige Änderungen der Wohnnutzfläche im Zuge der Ausführungsplanung möglich
- Dieser Plan ist zum Anfertigen von Einbaumöbeln nicht geeignet
- Strichliert dargestellte Einrichtung dient nur zur Veranschaulichung und ist nicht Teil der Grundausstattung

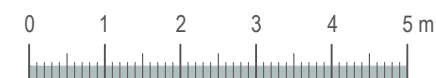
NACHHALTIGER  
IMMOBILIENFONDS  
ÖSTERREICH

Ein Projekt des



klimaaktiv

M 1:100



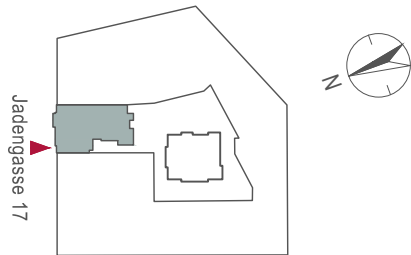
# JADENHOF

Jadengasse 17, 1150 Wien

E01

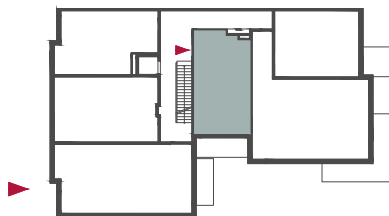
Top 1/3

Stand 10.8.2020



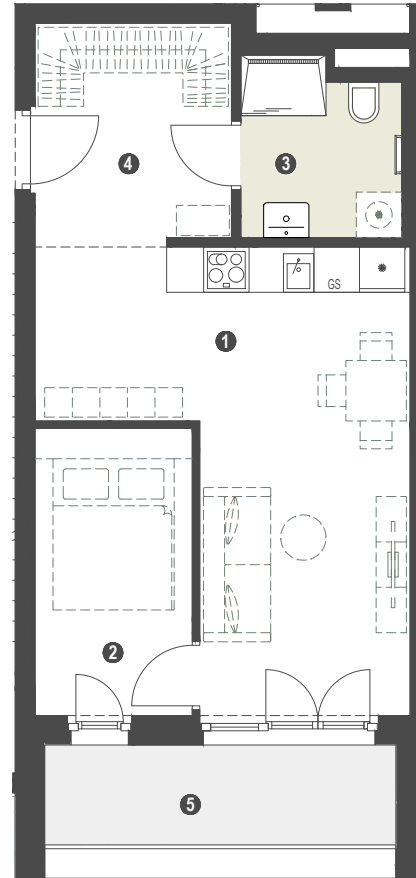
① Wohn/Essraum	22,45 m <sup>2</sup>
② Zimmer	7,89 m <sup>2</sup>
③ Dusche/WC	4,77 m <sup>2</sup>
④ Vorraum	7,35 m <sup>2</sup>
⑤ Loggia	6,54 m <sup>2</sup>

**Gesamt** 49,00 m<sup>2</sup>



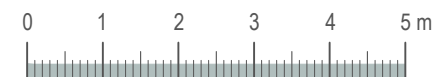
- Kein Ausführungsplan - Maße ohne Gewähr
- Technische und gestalterische Änderungen vorbehalten
- Geringfügige Änderungen der Wohnnutzfläche im Zuge der Ausführungsplanung möglich
- Dieser Plan ist zum Anfertigen von Einbaumöbeln nicht geeignet
- Strichliert dargestellte Einrichtung dient nur zur Veranschaulichung und ist nicht Teil der Grundausstattung

Top 1/3



klimaaktiv

M 1:100



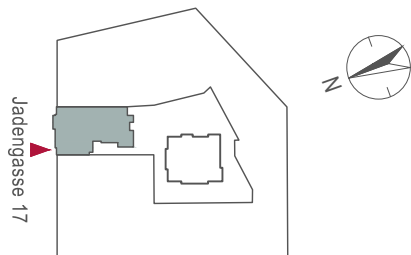
# JADENHOF

Jadengasse 17, 1150 Wien

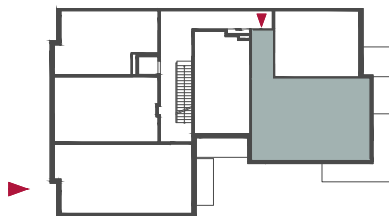
E01

Top 1/4

Stand 10.8.2020



1	Wohn/Essraum	30,55 m <sup>2</sup>
2	Zimmer	8,67 m <sup>2</sup>
3	Zimmer	12,60 m <sup>2</sup>
4	Zimmer	9,14 m <sup>2</sup>
5	Bad	4,57 m <sup>2</sup>
6	WC	1,45 m <sup>2</sup>
7	Vorraum	11,97 m <sup>2</sup>
<b>Gesamt</b>		<b>78,95 m<sup>2</sup></b>
8	Balkon	16,04 m <sup>2</sup>



- Kein Ausführungsplan - Maße ohne Gewähr
- Technische und gestalterische Änderungen vorbehalten
- Geringfügige Änderungen der Wohnnutzfläche im Zuge der Ausführungsplanung möglich
- Dieser Plan ist zum Anfertigen von Einbaumöbeln nicht geeignet
- Strichliert dargestellte Einrichtung dient nur zur Veranschaulichung und ist nicht Teil der Grundausstattung

Top 1/4



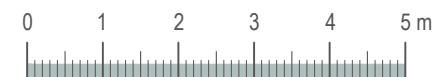
Ein Projekt des  
**NACHHALTIGER  
IMMOBILIENFONDS  
ÖSTERREICH**



**klimaaktiv**



M 1:100



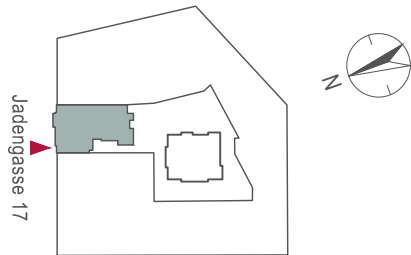
# JADENHOF

Jadengasse 17, 1150 Wien

E01

Top 1/5

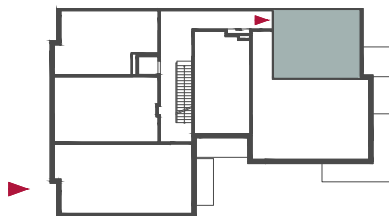
Stand 10.8.2020



1	Wohn/Essraum	19,51 m <sup>2</sup>
2	Zimmer	11,08 m <sup>2</sup>
3	Dusche/WC	3,80 m <sup>2</sup>
4	Vorraum	7,80 m <sup>2</sup>

**Gesamt** 42,19 m<sup>2</sup>

5 Balkon 5,96 m<sup>2</sup>



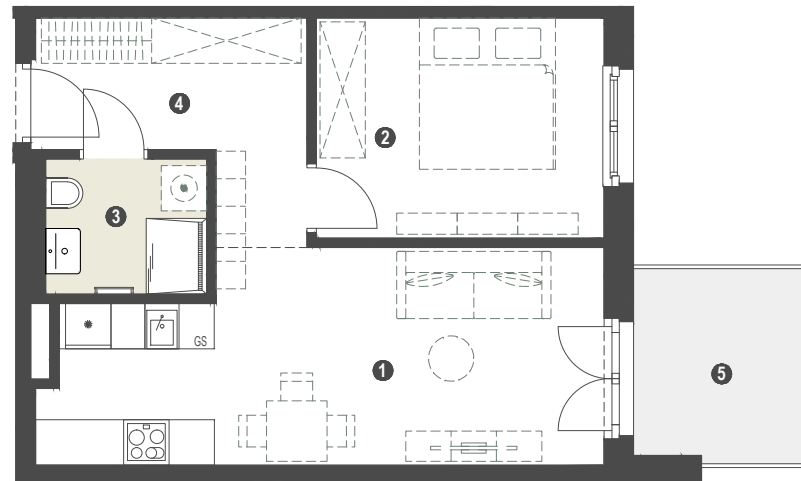
- Kein Ausführungsplan - Maße ohne Gewähr
- Technische und gestalterische Änderungen vorbehalten
- Geringfügige Änderungen der Wohnnutzfläche im Zuge der Ausführungsplanung möglich
- Dieser Plan ist zum Anfertigen von Einbaumöbeln nicht geeignet
- Strichliert dargestellte Einrichtung dient nur zur Veranschaulichung und ist nicht Teil der Grundausstattung

NACHHALTIGER  
IMMOBILIENFONDS  
ÖSTERREICH

Ein Projekt des



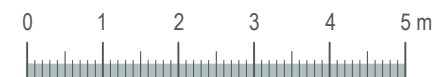
Top 1/5



klimaaktiv



M 1:100



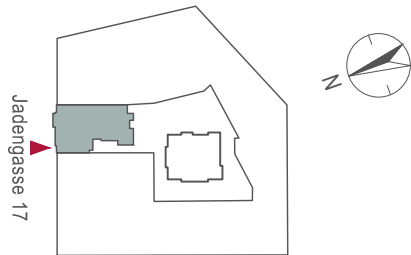
# JADENHOF

Jadengasse 17, 1150 Wien

E01

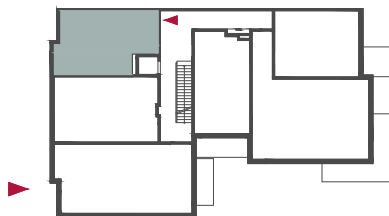
Top 1/6

Stand 10.8.2020



1	Wohn/Essraum	22,77 m <sup>2</sup>
2	Zimmer	10,00 m <sup>2</sup>
3	Dusche/WC	3,81 m <sup>2</sup>
4	Vorraum	8,70 m <sup>2</sup>

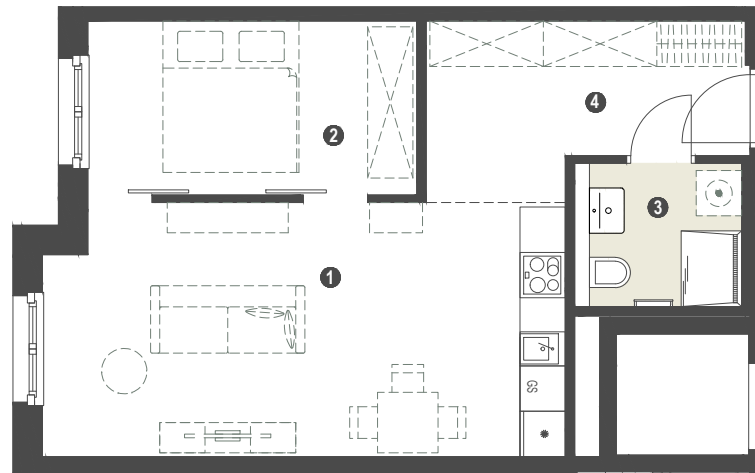
**Gesamt** 45,28 m<sup>2</sup>



- Kein Ausführungsplan - Maße ohne Gewähr
- Technische und gestalterische Änderungen vorbehalten
- Geringfügige Änderungen der Wohnnutzfläche im Zuge der Ausführungsplanung möglich
- Dieser Plan ist zum Anfertigen von Einbaumöbeln nicht geeignet
- Strichliert dargestellte Einrichtung dient nur zur Veranschaulichung und ist nicht Teil der Grundausstattung

NACHHALTIGER  
IMMOBILIENFONDS  
ÖSTERREICH

Ein Projekt des

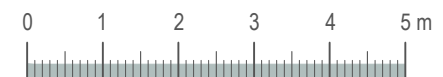


Top 1/6

klimaaktiv



M 1:100



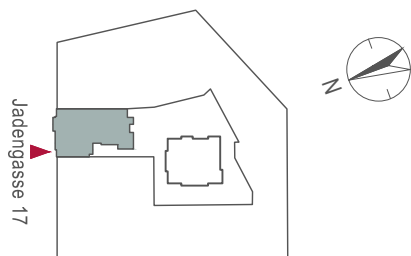
# JADENHOF

Jadengasse 17, 1150 Wien

E01

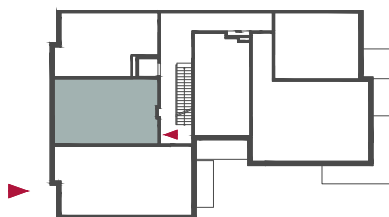
Top 1/7

Stand 10.8.2020



1	Wohn/Essraum	17,25 m <sup>2</sup>
2	Zimmer	11,69 m <sup>2</sup>
3	Dusche	3,43 m <sup>2</sup>
4	WC	1,98 m <sup>2</sup>
5	Vorraum	16,51 m <sup>2</sup>

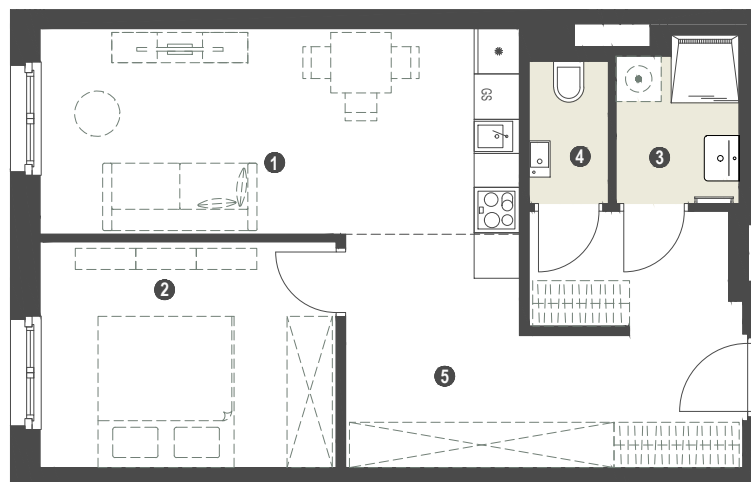
**Gesamt** 50,86 m<sup>2</sup>



- Kein Ausführungsplan - Maße ohne Gewähr
- Technische und gestalterische Änderungen vorbehalten
- Geringfügige Änderungen der Wohnnutzfläche im Zuge der Ausführungsplanung möglich
- Dieser Plan ist zum Anfertigen von Einbaumöbeln nicht geeignet
- Strichliert dargestellte Einrichtung dient nur zur Veranschaulichung und ist nicht Teil der Grundausstattung

NACHHALTIGER  
IMMOBILIENFONDS  
ÖSTERREICH

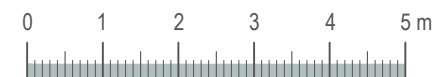
Ein Projekt des



Top 1/7

klimaaktiv

M 1:100



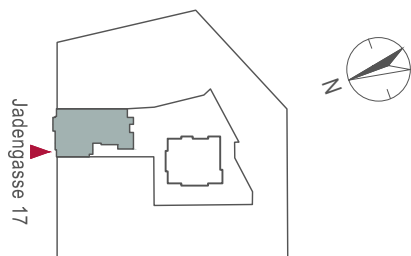
# JADENHOF

Jadengasse 17, 1150 Wien

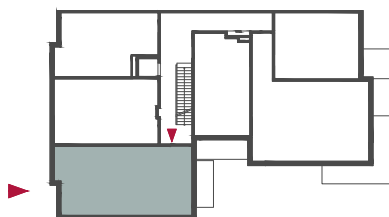
E01

Top 1/8

Stand 10.8.2020



1	Wohn/Essraum	28,45 m <sup>2</sup>
2	Zimmer	10,94 m <sup>2</sup>
3	Zimmer	13,13 m <sup>2</sup>
4	Vorraum	11,74 m <sup>2</sup>
5	Bad	4,53 m <sup>2</sup>
6	WC	1,66 m <sup>2</sup>
<b>Gesamt</b>		<b>70,45 m<sup>2</sup></b>
7	Balkon	6,16 m <sup>2</sup>



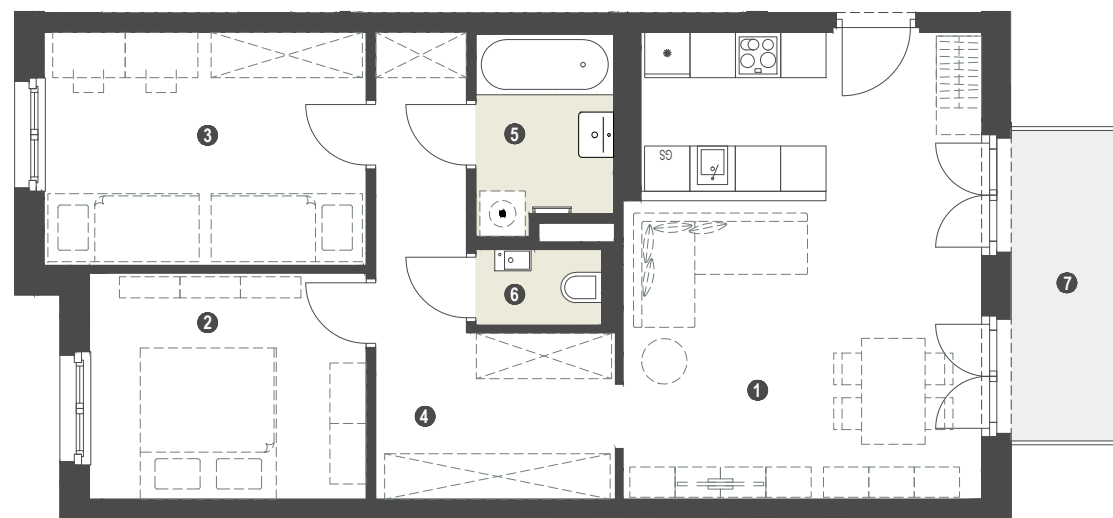
- Kein Ausführungsplan - Maße ohne Gewähr
- Technische und gestalterische Änderungen vorbehalten
- Geringfügige Änderungen der Wohnnutzfläche im Zuge der Ausführungsplanung möglich
- Dieser Plan ist zum Anfertigen von Einbaumöbeln nicht geeignet
- Strichliert dargestellte Einrichtung dient nur zur Veranschaulichung und ist nicht Teil der Grundausstattung

NACHHALTIGER  
IMMOBILIENFONDS  
ÖSTERREICH

Ein Projekt des

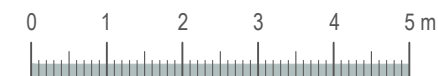


Top 1/8



M 1:100

klimaaktiv



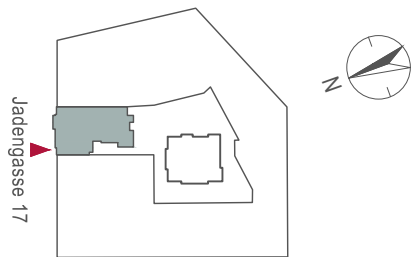
# JADENHOF

Jadengasse 17, 1150 Wien

E02

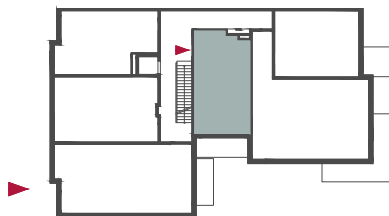
Top 1/9

Stand 10.8.2020



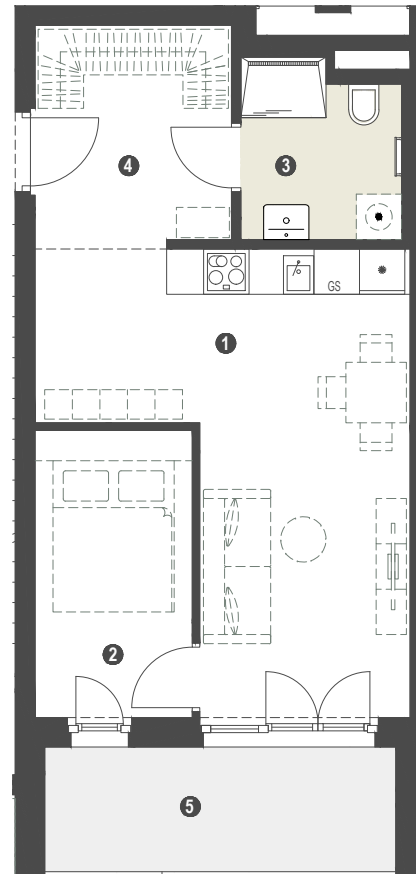
① Wohn/Essraum	22,45 m <sup>2</sup>
② Zimmer	7,89 m <sup>2</sup>
③ Dusche/WC	4,77 m <sup>2</sup>
④ Vorraum	7,35 m <sup>2</sup>
⑤ Loggia	7,66 m <sup>2</sup>

**Gesamt** 50,12 m<sup>2</sup>



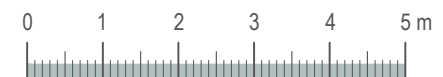
- Kein Ausführungsplan - Maße ohne Gewähr
- Technische und gestalterische Änderungen vorbehalten
- Geringfügige Änderungen der Wohnnutzfläche im Zuge der Ausführungsplanung möglich
- Dieser Plan ist zum Anfertigen von Einbaumöbeln nicht geeignet
- Strichliert dargestellte Einrichtung dient nur zur Veranschaulichung und ist nicht Teil der Grundausstattung

Top 1/9



klimaaktiv

M 1:100



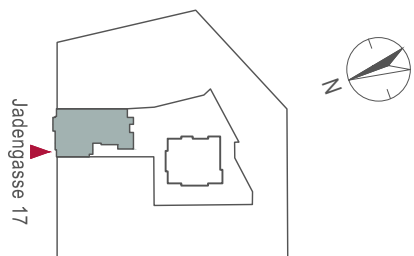
# JADENHOF

Jadengasse 17, 1150 Wien

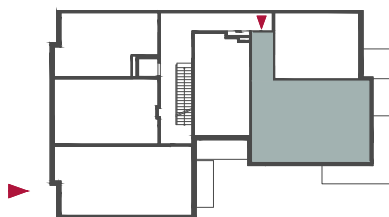
E02

Top 1/10

Stand 10.8.2020



1	Wohn/Essraum	30,55 m <sup>2</sup>
2	Zimmer	8,67 m <sup>2</sup>
3	Zimmer	12,60 m <sup>2</sup>
4	Zimmer	9,14 m <sup>2</sup>
5	Bad	4,57 m <sup>2</sup>
6	WC	1,45 m <sup>2</sup>
7	Vorraum	11,97 m <sup>2</sup>
<b>Gesamt</b>		<b>78,95 m<sup>2</sup></b>
8	Balkon	16,04 m <sup>2</sup>



- Kein Ausführungsplan - Maße ohne Gewähr
- Technische und gestalterische Änderungen vorbehalten
- Geringfügige Änderungen der Wohnnutzfläche im Zuge der Ausführungsplanung möglich
- Dieser Plan ist zum Anfertigen von Einbaumöbeln nicht geeignet
- Strichliert dargestellte Einrichtung dient nur zur Veranschaulichung und ist nicht Teil der Grundausstattung

Top 1/10

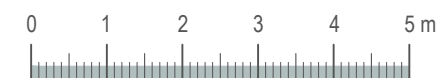


Ein Projekt des  
**NACHHALTIGER  
IMMOBILIENFONDS  
ÖSTERREICH**



**klimaaktiv**  
●●●●●

M 1:100



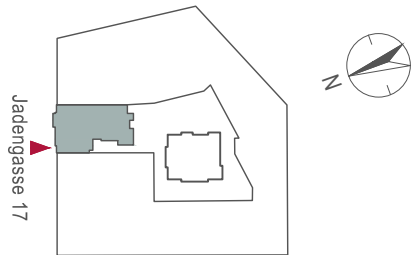
# JADENHOF

Jadengasse 17, 1150 Wien

E02

Top 1/11

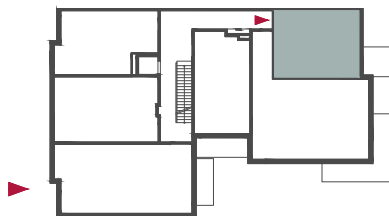
Stand 10.8.2020



1	Wohn/Essraum	19,51 m <sup>2</sup>
2	Zimmer	11,08 m <sup>2</sup>
3	Dusche/WC	3,80 m <sup>2</sup>
4	Vorraum	7,80 m <sup>2</sup>

**Gesamt** 42,19 m<sup>2</sup>

5 Balkon 5,96 m<sup>2</sup>



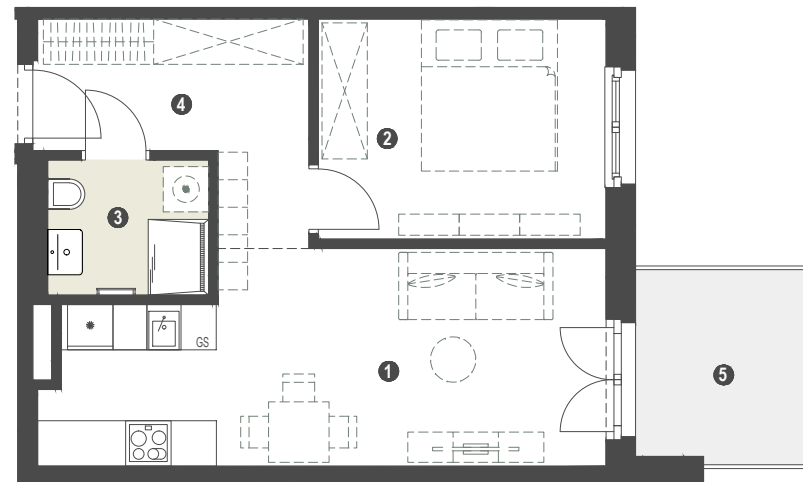
- Kein Ausführungsplan - Maße ohne Gewähr
- Technische und gestalterische Änderungen vorbehalten
- Geringfügige Änderungen der Wohnnutzfläche im Zuge der Ausführungsplanung möglich
- Dieser Plan ist zum Anfertigen von Einbaumöbeln nicht geeignet
- Strichliert dargestellte Einrichtung dient nur zur Veranschaulichung und ist nicht Teil der Grundausstattung

NACHHALTIGER  
IMMOBILIENFONDS  
ÖSTERREICH

Ein Projekt des



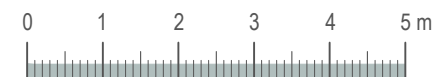
Top 1/11



klimaaktiv



M 1:100



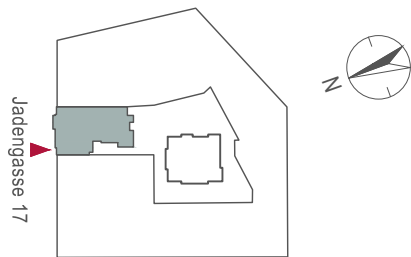
# JADENHOF

Jadengasse 17, 1150 Wien

E02

Top 1/12

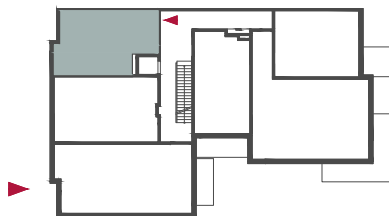
Stand 10.8.2020



1 Wohn/Essraum	21,17 m <sup>2</sup>
2 Zimmer	10,00 m <sup>2</sup>
3 Dusche/WC	3,81 m <sup>2</sup>
4 Vorraum	8,70 m <sup>2</sup>

**Gesamt** 43,68 m<sup>2</sup>

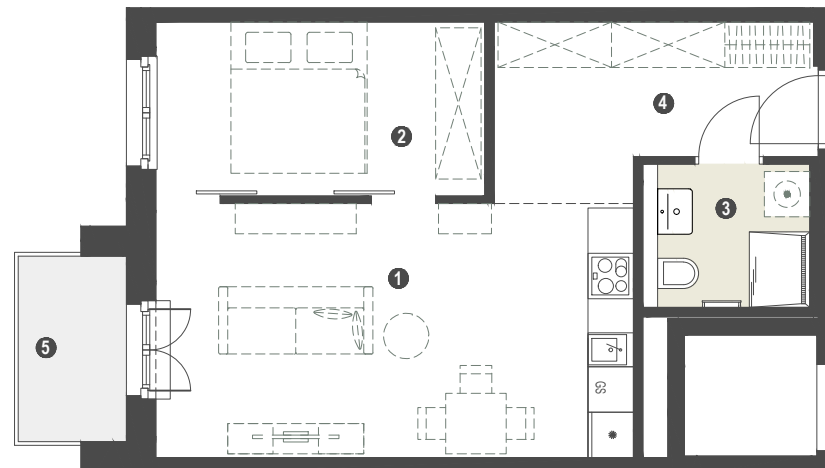
5 Balkon 3,51 m<sup>2</sup>



- Kein Ausführungsplan - Maße ohne Gewähr
- Technische und gestalterische Änderungen vorbehalten
- Geringfügige Änderungen der Wohnnutzfläche im Zuge der Ausführungsplanung möglich
- Dieser Plan ist zum Anfertigen von Einbaumöbeln nicht geeignet
- Strichliert dargestellte Einrichtung dient nur zur Veranschaulichung und ist nicht Teil der Grundausstattung

NACHHALTIGER  
IMMOBILIENFONDS  
ÖSTERREICH

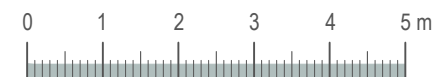
Ein Projekt des



Top 1/12

M 1:100

klimaaktiv



# JADENHOF

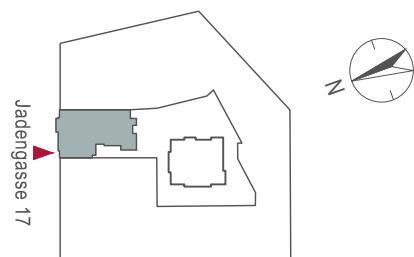
Jadengasse 17, 1150 Wien

Ein Projekt des  
**NACHHALTIGER  
IMMOBILIENFONDS  
ÖSTERREICH**

**E02**

**Top 1/13**

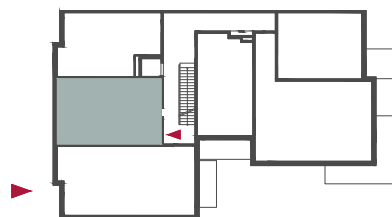
Stand 10.8.2020



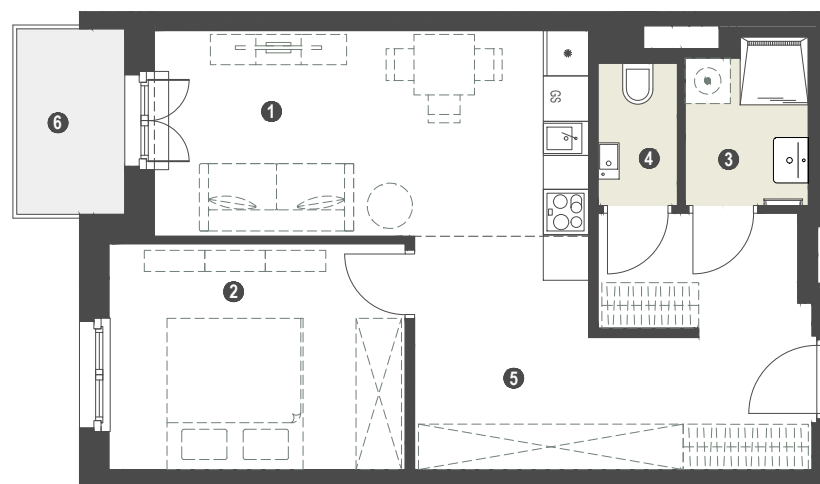
1	Wohn/Essraum	15,62 m <sup>2</sup>
2	Zimmer	11,69 m <sup>2</sup>
3	Dusche	3,43 m <sup>2</sup>
4	WC	1,98 m <sup>2</sup>
5	Vorraum	16,51 m <sup>2</sup>

**Gesamt** 49,23 m<sup>2</sup>

6 Balkon 3,51 m<sup>2</sup>



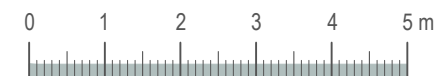
- Kein Ausführungsplan - Maße ohne Gewähr
- Technische und gestalterische Änderungen vorbehalten
- Geringfügige Änderungen der Wohnnutzfläche im Zuge der Ausführungsplanung möglich
- Dieser Plan ist zum Anfertigen von Einbaumöbeln nicht geeignet
- Strichliert dargestellte Einrichtung dient nur zur Veranschaulichung und ist nicht Teil der Grundausstattung



Top 1/13

**klimaaktiv**  
● ● ● ● ●

M 1:100



# JADENHOF

Jadengasse 17, 1150 Wien

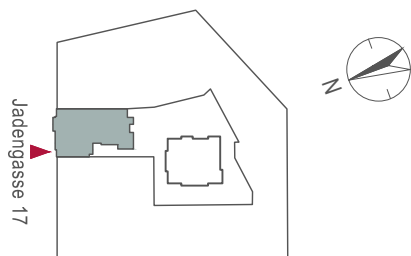
NACHHALTIGER  
IMMOBILIENFONDS  
ÖSTERREICH

Ein Projekt des

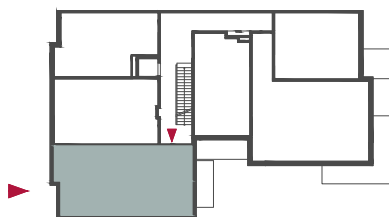
E02

Top 1/14

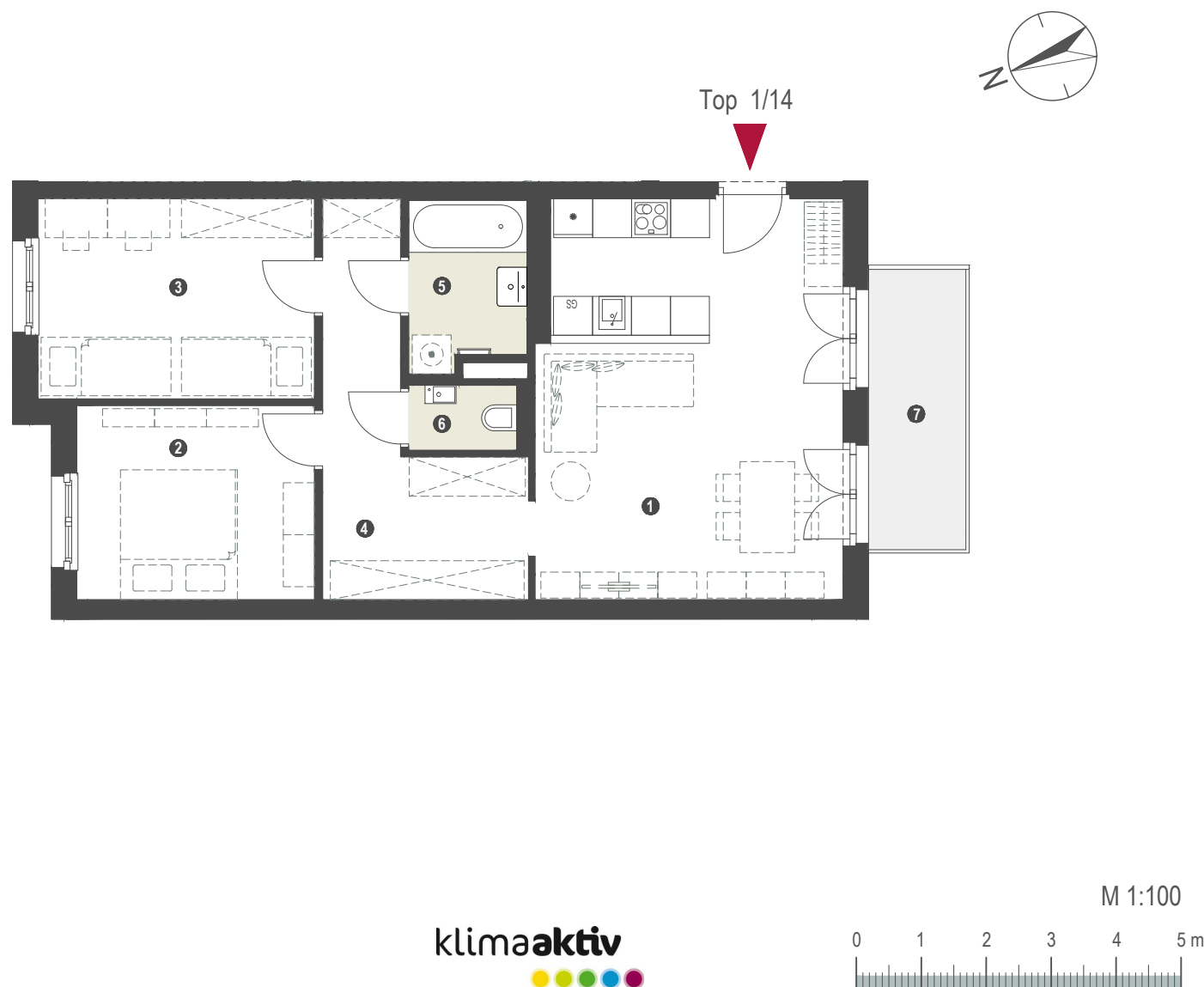
Stand 10.8.2020



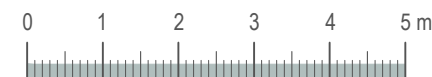
1	Wohn/Essraum	28,45 m <sup>2</sup>
2	Zimmer	10,94 m <sup>2</sup>
3	Zimmer	13,13 m <sup>2</sup>
4	Vorraum	11,74 m <sup>2</sup>
5	Bad	4,53 m <sup>2</sup>
6	WC	1,66 m <sup>2</sup>
<b>Gesamt</b>		<b>70,45 m<sup>2</sup></b>
7	Balkon	6,50 m <sup>2</sup>



- Kein Ausführungsplan - Maße ohne Gewähr
- Technische und gestalterische Änderungen vorbehalten
- Geringfügige Änderungen der Wohnnutzfläche im Zuge der Ausführungsplanung möglich
- Dieser Plan ist zum Anfertigen von Einbaumöbeln nicht geeignet
- Strichliert dargestellte Einrichtung dient nur zur Veranschaulichung und ist nicht Teil der Grundausstattung



M 1:100



klimaaktiv



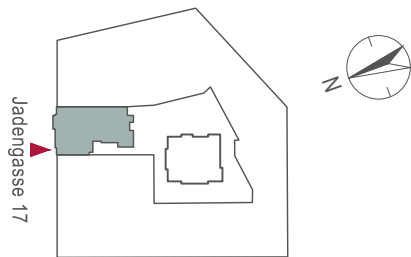
# JADENHOF

Jadengasse 17, 1150 Wien

E03

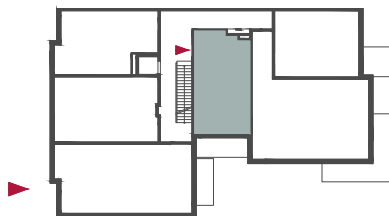
Top 1/15

Stand 10.8.2020



① Wohn/Essraum	22,45 m <sup>2</sup>
② Zimmer	7,89 m <sup>2</sup>
③ Dusche/WC	4,77 m <sup>2</sup>
④ Vorraum	7,35 m <sup>2</sup>
⑤ Loggia	7,66 m <sup>2</sup>

**Gesamt** 50,12 m<sup>2</sup>

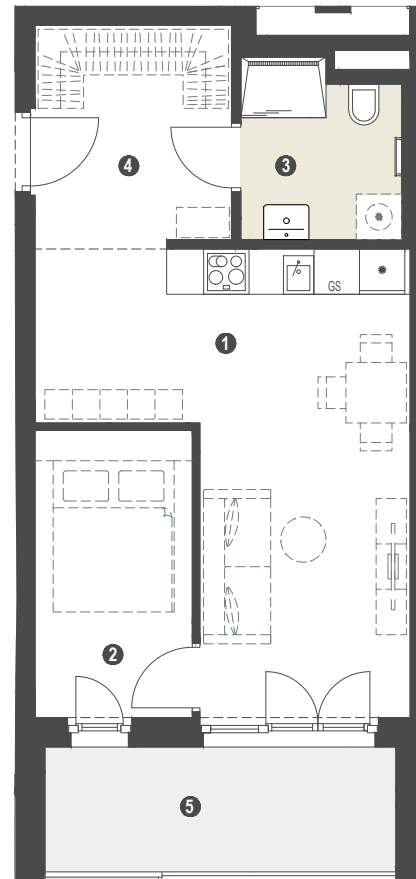


- Kein Ausführungsplan - Maße ohne Gewähr
- Technische und gestalterische Änderungen vorbehalten
- Geringfügige Änderungen der Wohnnutzfläche im Zuge der Ausführungsplanung möglich
- Dieser Plan ist zum Anfertigen von Einbaumöbeln nicht geeignet
- Strichliert dargestellte Einrichtung dient nur zur Veranschaulichung und ist nicht Teil der Grundausstattung

NACHHALTIGER  
IMMOBILIENFONDS  
ÖSTERREICH

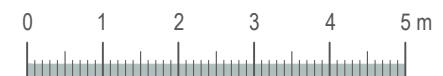
Ein Projekt des

Top 1/15



klimaaktiv

M 1:100



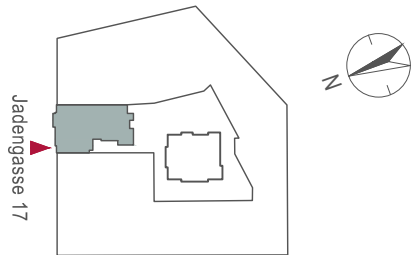
# JADENHOF

Jadengasse 17, 1150 Wien

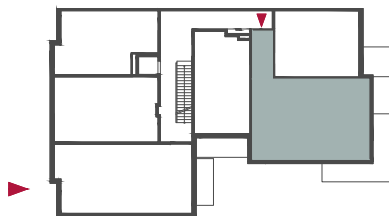
E03

Top 1/16

Stand 10.8.2020

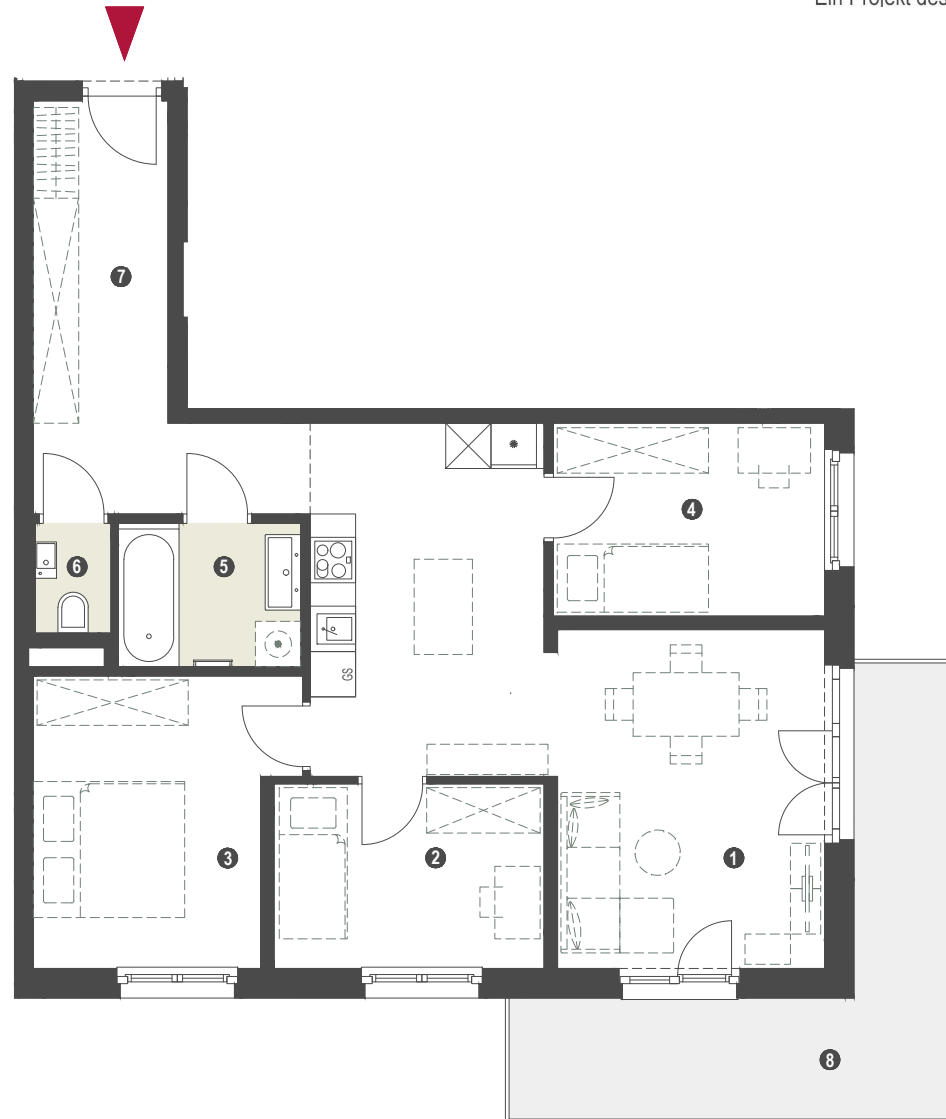


1	Wohn/Essraum	30,55 m <sup>2</sup>
2	Zimmer	8,71 m <sup>2</sup>
3	Zimmer	12,34 m <sup>2</sup>
4	Zimmer	9,14 m <sup>2</sup>
5	Bad	4,57 m <sup>2</sup>
6	WC	1,45 m <sup>2</sup>
7	Vorraum	11,97 m <sup>2</sup>
<b>Gesamt</b>		<b>78,73 m<sup>2</sup></b>
8	Balkon	16,04 m <sup>2</sup>



- Kein Ausführungsplan - Maße ohne Gewähr
- Technische und gestalterische Änderungen vorbehalten
- Geringfügige Änderungen der Wohnnutzfläche im Zuge der Ausführungsplanung möglich
- Dieser Plan ist zum Anfertigen von Einbaumöbeln nicht geeignet
- Strichliert dargestellte Einrichtung dient nur zur Veranschaulichung und ist nicht Teil der Grundausstattung

Top 1/16



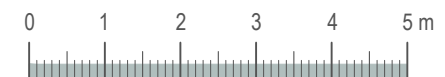
Ein Projekt des  
**NACHHALTIGER  
IMMOBILIENFONDS  
ÖSTERREICH**



klimaaktiv



M 1:100



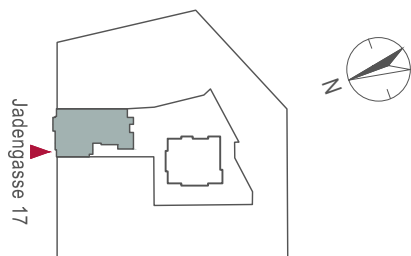
# JADENHOF

Jadengasse 17, 1150 Wien

E03

Top 1/17

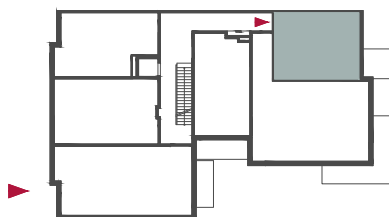
Stand 10.8.2020



1	Wohn/Essraum	19,51 m <sup>2</sup>
2	Zimmer	11,08 m <sup>2</sup>
3	Dusche/WC	3,80 m <sup>2</sup>
4	Vorraum	7,80 m <sup>2</sup>

**Gesamt** 42,19 m<sup>2</sup>

5 Balkon 5,96 m<sup>2</sup>



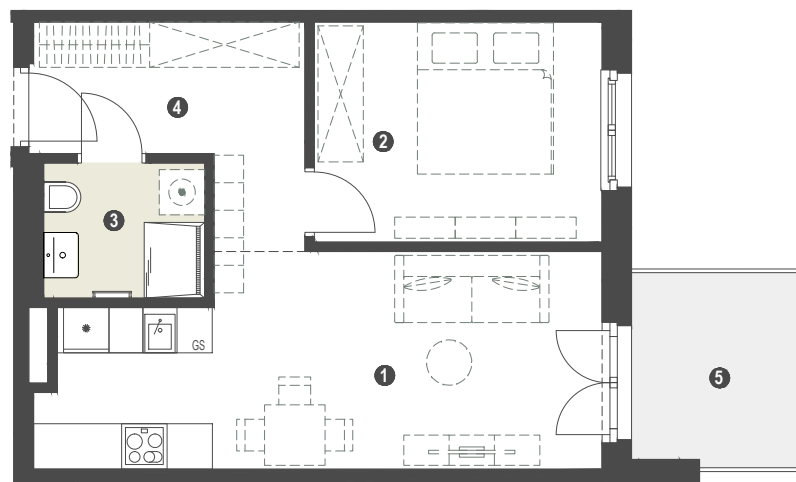
- Kein Ausführungsplan - Maße ohne Gewähr
- Technische und gestalterische Änderungen vorbehalten
- Geringfügige Änderungen der Wohnnutzfläche im Zuge der Ausführungsplanung möglich
- Dieser Plan ist zum Anfertigen von Einbaumöbeln nicht geeignet
- Strichliert dargestellte Einrichtung dient nur zur Veranschaulichung und ist nicht Teil der Grundausstattung

NACHHALTIGER  
IMMOBILIENFONDS  
ÖSTERREICH

Ein Projekt des

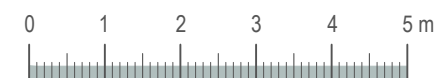


Top 1/17



klimaaktiv

M 1:100



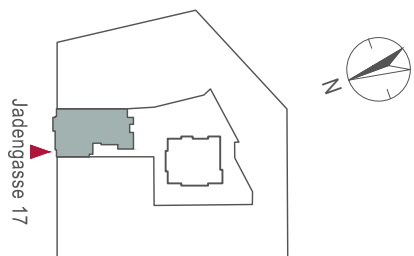
# JADENHOF

Jadengasse 17, 1150 Wien

E03

Top 1/18

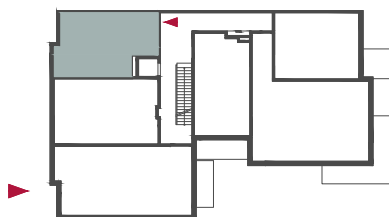
Stand 10.8.2020



1	Wohn/Essraum	21,17 m <sup>2</sup>
2	Zimmer	10,00 m <sup>2</sup>
3	Dusche/WC	3,81 m <sup>2</sup>
4	Vorraum	8,70 m <sup>2</sup>

**Gesamt** 43,68 m<sup>2</sup>

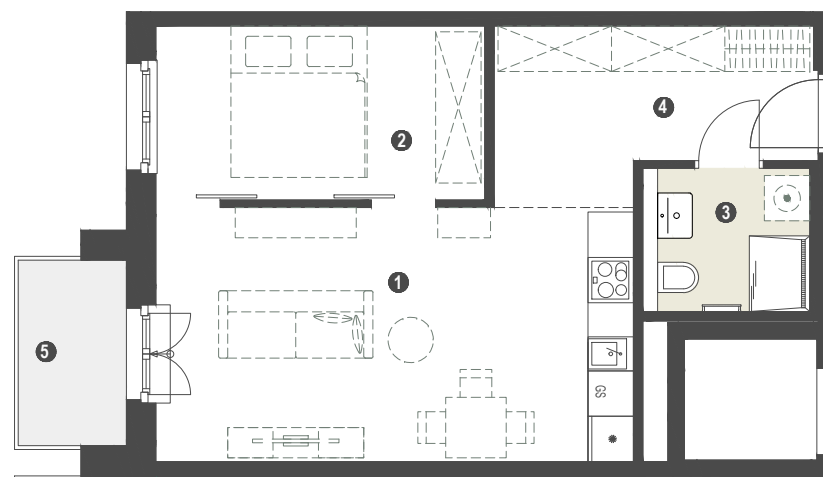
5 Balkon 3,51 m<sup>2</sup>



- Kein Ausführungsplan - Maße ohne Gewähr
- Technische und gestalterische Änderungen vorbehalten
- Geringfügige Änderungen der Wohnnutzfläche im Zuge der Ausführungsplanung möglich
- Dieser Plan ist zum Anfertigen von Einbaumöbeln nicht geeignet
- Strichliert dargestellte Einrichtung dient nur zur Veranschaulichung und ist nicht Teil der Grundausstattung

NACHHALTIGER  
IMMOBILIENFONDS  
ÖSTERREICH

Ein Projekt des

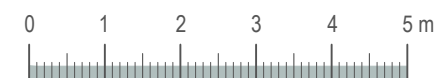


Top 1/18

klimaaktiv



M 1:100



# JADENHOF

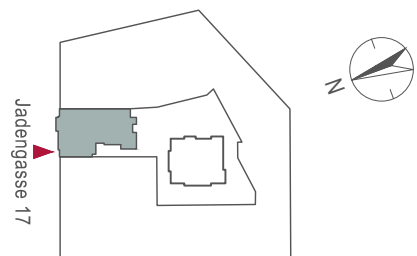
Jadengasse 17, 1150 Wien

Ein Projekt des  
**NACHHALTIGER  
IMMOBILIENFONDS  
ÖSTERREICH**

**E03**

**Top 1/19**

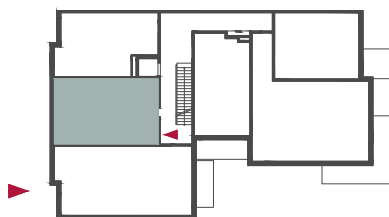
Stand 10.8.2020



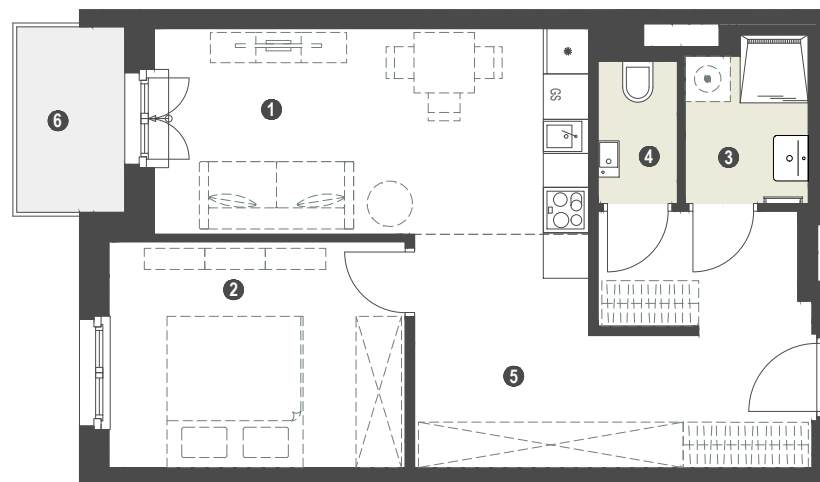
① Wohn/Essraum	15,62 m <sup>2</sup>
② Zimmer	11,69 m <sup>2</sup>
③ Dusche	3,43 m <sup>2</sup>
④ WC	1,98 m <sup>2</sup>
⑤ Vorraum	16,51 m <sup>2</sup>

**Gesamt** 49,23 m<sup>2</sup>

⑥ Balkon 3,51 m<sup>2</sup>



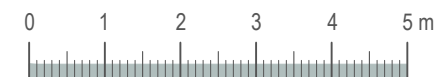
- Kein Ausführungsplan - Maße ohne Gewähr
- Technische und gestalterische Änderungen vorbehalten
- Geringfügige Änderungen der Wohnnutzfläche im Zuge der Ausführungsplanung möglich
- Dieser Plan ist zum Anfertigen von Einbaumöbeln nicht geeignet
- Strichliert dargestellte Einrichtung dient nur zur Veranschaulichung und ist nicht Teil der Grundausstattung



Top 1/19

**klimaaktiv**  
● ● ● ● ●

M 1:100



# JADENHOF

Jadengasse 17, 1150 Wien

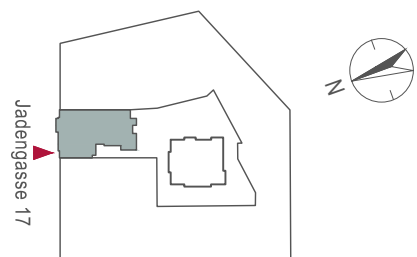
NACHHALTIGER  
IMMOBILIENFONDS  
ÖSTERREICH

Ein Projekt des

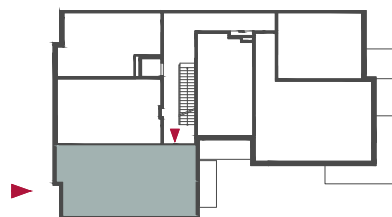
E03

Top 1/20

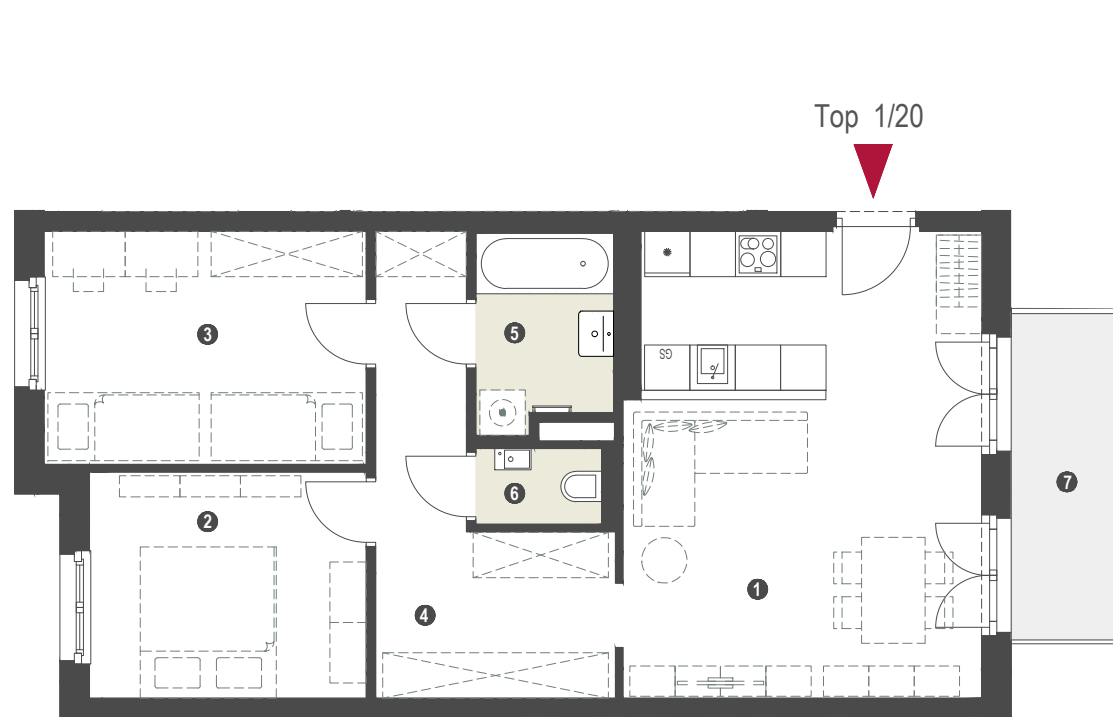
Stand 10.8.2020



1	Wohn/Essraum	28,45 m <sup>2</sup>
2	Zimmer	10,94 m <sup>2</sup>
3	Zimmer	13,13 m <sup>2</sup>
4	Vorraum	11,74 m <sup>2</sup>
5	Bad	4,53 m <sup>2</sup>
6	WC	1,66 m <sup>2</sup>
<b>Gesamt</b>		<b>70,45 m<sup>2</sup></b>
7	Balkon	6,50 m <sup>2</sup>



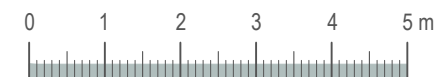
- Kein Ausführungsplan - Maße ohne Gewähr
- Technische und gestalterische Änderungen vorbehalten
- Geringfügige Änderungen der Wohnnutzfläche im Zuge der Ausführungsplanung möglich
- Dieser Plan ist zum Anfertigen von Einbaumöbeln nicht geeignet
- Strichliert dargestellte Einrichtung dient nur zur Veranschaulichung und ist nicht Teil der Grundausstattung



klimaaktiv



M 1:100



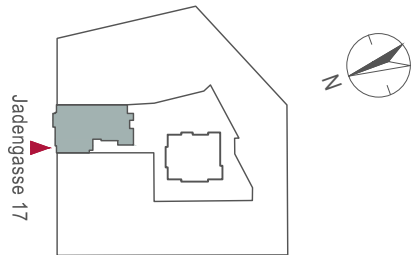
# JADENHOF

Jadengasse 17, 1150 Wien

E04

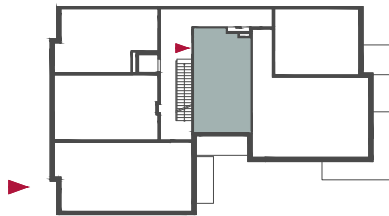
Top 1/21

Stand 10.8.2020



① Wohn/Essraum	22,45 m <sup>2</sup>
② Zimmer	7,89 m <sup>2</sup>
③ Dusche/WC	4,77 m <sup>2</sup>
④ Vorraum	7,35 m <sup>2</sup>
⑤ Loggia	7,66 m <sup>2</sup>

**Gesamt** 50,12 m<sup>2</sup>

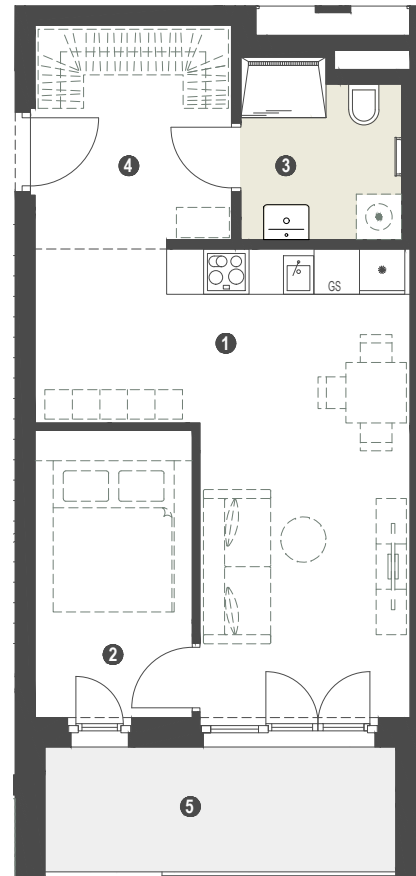


- Kein Ausführungsplan - Maße ohne Gewähr
- Technische und gestalterische Änderungen vorbehalten
- Geringfügige Änderungen der Wohnnutzfläche im Zuge der Ausführungsplanung möglich
- Dieser Plan ist zum Anfertigen von Einbaumöbeln nicht geeignet
- Strichliert dargestellte Einrichtung dient nur zur Veranschaulichung und ist nicht Teil der Grundausstattung

NACHHALTIGER  
IMMOBILIENFONDS  
ÖSTERREICH

Ein Projekt des

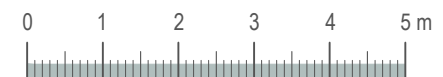
Top 1/21



klimaaktiv



M 1:100



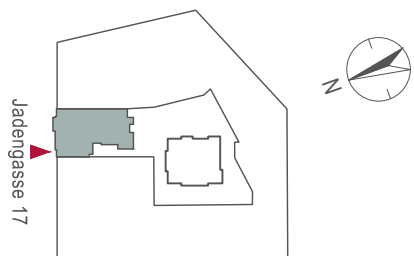
# JADENHOF

Jadengasse 17, 1150 Wien

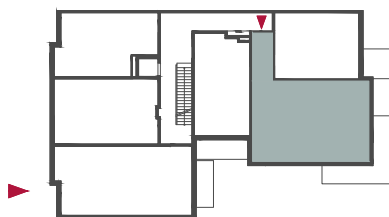
E04

Top 1/22

Stand 10.8.2020



1	Wohn/Essraum	30,55 m <sup>2</sup>
2	Zimmer	8,71 m <sup>2</sup>
3	Zimmer	12,35 m <sup>2</sup>
4	Zimmer	9,14 m <sup>2</sup>
5	Bad	4,57 m <sup>2</sup>
6	WC	1,45 m <sup>2</sup>
7	Vorraum	11,97 m <sup>2</sup>
<b>Gesamt</b>		<b>78,74 m<sup>2</sup></b>
8	Balkon	16,04 m <sup>2</sup>



- Kein Ausführungsplan - Maße ohne Gewähr
- Technische und gestalterische Änderungen vorbehalten
- Geringfügige Änderungen der Wohnnutzfläche im Zuge der Ausführungsplanung möglich
- Dieser Plan ist zum Anfertigen von Einbaumöbeln nicht geeignet
- Strichliert dargestellte Einrichtung dient nur zur Veranschaulichung und ist nicht Teil der Grundausstattung

Top 1/22

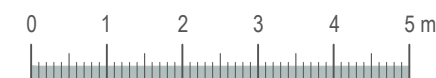


Ein Projekt des  
**NACHHALTIGER  
IMMOBILIENFONDS  
ÖSTERREICH**



**klimaaktiv**  
●●●●●

M 1:100



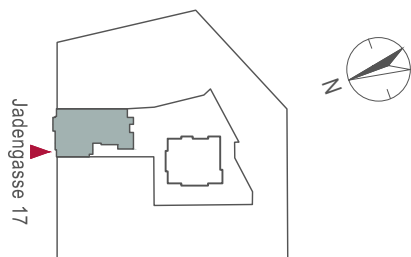
# JADENHOF

Jadengasse 17, 1150 Wien

E04

Top 1/23

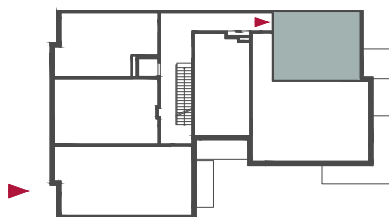
Stand 10.8.2020



1	Wohn/Essraum	19,51 m <sup>2</sup>
2	Zimmer	11,08 m <sup>2</sup>
3	Dusche/WC	3,80 m <sup>2</sup>
4	Vorraum	7,80 m <sup>2</sup>

**Gesamt** 42,19 m<sup>2</sup>

5 Balkon 5,96 m<sup>2</sup>



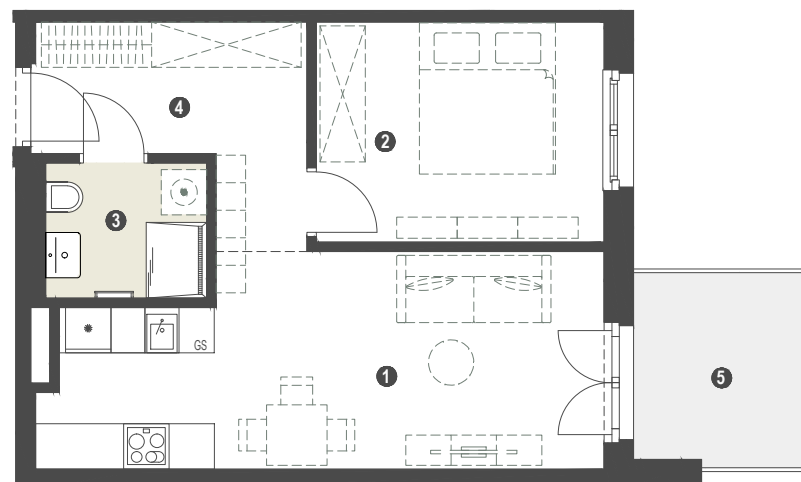
- Kein Ausführungsplan - Maße ohne Gewähr
- Technische und gestalterische Änderungen vorbehalten
- Geringfügige Änderungen der Wohnnutzfläche im Zuge der Ausführungsplanung möglich
- Dieser Plan ist zum Anfertigen von Einbaumöbeln nicht geeignet
- Strichliert dargestellte Einrichtung dient nur zur Veranschaulichung und ist nicht Teil der Grundausrüstung

NACHHALTIGER  
IMMOBILIENFONDS  
ÖSTERREICH

Ein Projekt des

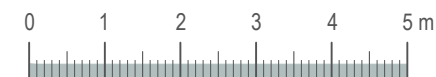


Top 1/23



M 1:100

klimaaktiv



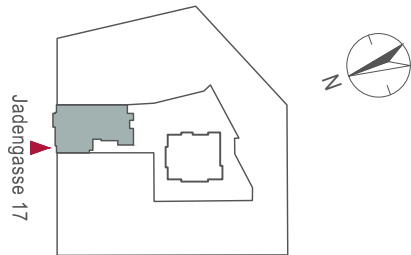
# JADENHOF

Jadengasse 17, 1150 Wien

NACHHALTIGER  
IMMOBILIENFONDS  
ÖSTERREICH  
Ein Projekt des

## E04 Top 1/24

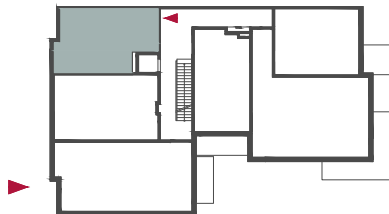
Stand 10.8.2020



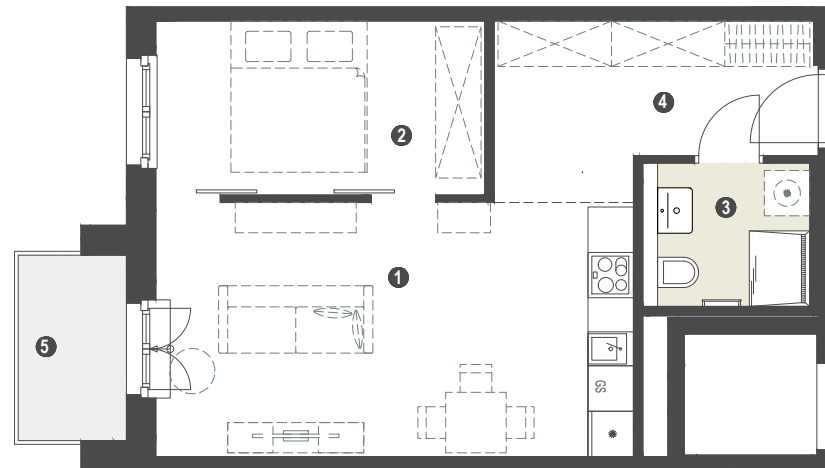
1	Wohn/Essraum	21,17 m <sup>2</sup>
2	Zimmer	10,00 m <sup>2</sup>
3	Dusche/WC	3,81 m <sup>2</sup>
4	Vorraum	8,70 m <sup>2</sup>

**Gesamt** 43,68 m<sup>2</sup>

5 Balkon 3,51 m<sup>2</sup>



- Kein Ausführungsplan - Maße ohne Gewähr
- Technische und gestalterische Änderungen vorbehalten
- Geringfügige Änderungen der Wohnnutzfläche im Zuge der Ausführungsplanung möglich
- Dieser Plan ist zum Anfertigen von Einbaumöbeln nicht geeignet
- Strichliert dargestellte Einrichtung dient nur zur Veranschaulichung und ist nicht Teil der Grundausstattung

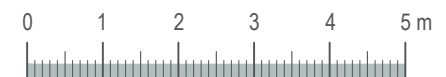


Top 1/24

klimaaktiv



M 1:100



# JADENHOF

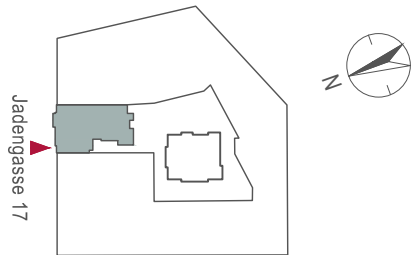
Jadengasse 17, 1150 Wien

Ein Projekt des  
**NACHHALTIGER  
IMMOBILIENFONDS  
ÖSTERREICH**

**E04**

**Top 1/25**

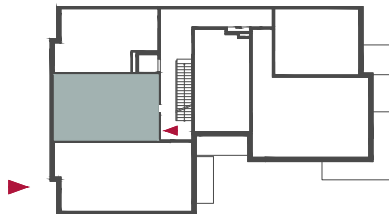
Stand 10.8.2020



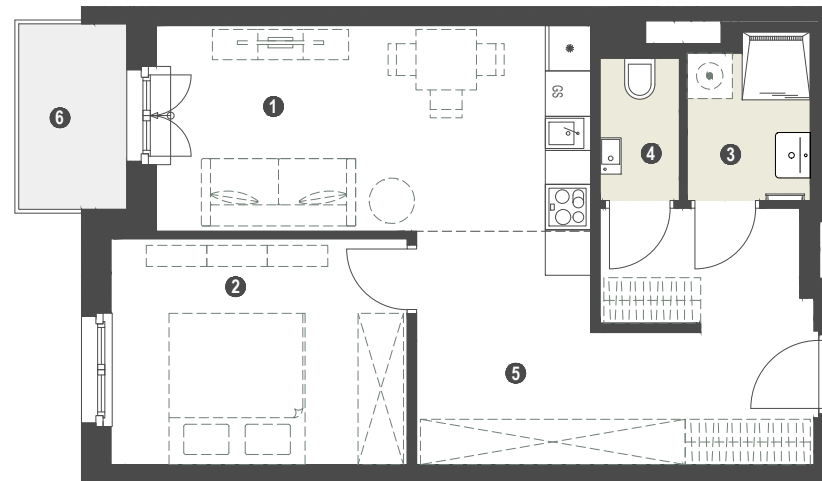
① Wohn/Essraum	15,62 m <sup>2</sup>
② Zimmer	11,70 m <sup>2</sup>
③ Dusche	3,43 m <sup>2</sup>
④ WC	1,98 m <sup>2</sup>
⑤ Vorraum	16,51 m <sup>2</sup>

**Gesamt** 49,24 m<sup>2</sup>

⑥ Balkon 3,51 m<sup>2</sup>



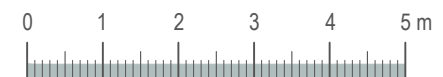
- Kein Ausführungsplan - Maße ohne Gewähr
- Technische und gestalterische Änderungen vorbehalten
- Geringfügige Änderungen der Wohnnutzfläche im Zuge der Ausführungsplanung möglich
- Dieser Plan ist zum Anfertigen von Einbaumöbeln nicht geeignet
- Strichliert dargestellte Einrichtung dient nur zur Veranschaulichung und ist nicht Teil der Grundausstattung



Top 1/25

**klimaaktiv**  
● ● ● ● ●

M 1:100



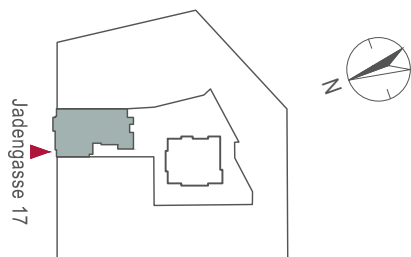
# JADENHOF

Jadengasse 17, 1150 Wien

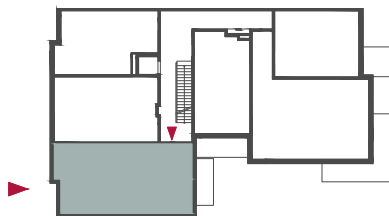
E04

Top 1/26

Stand 10.8.2020



1	Wohn/Essraum	28,45 m <sup>2</sup>
2	Zimmer	10,94 m <sup>2</sup>
3	Zimmer	13,13 m <sup>2</sup>
4	Vorraum	11,74 m <sup>2</sup>
5	Bad	4,53 m <sup>2</sup>
6	WC	1,66 m <sup>2</sup>
<b>Gesamt</b>		<b>70,45 m<sup>2</sup></b>
7	Balkon	6,50 m <sup>2</sup>



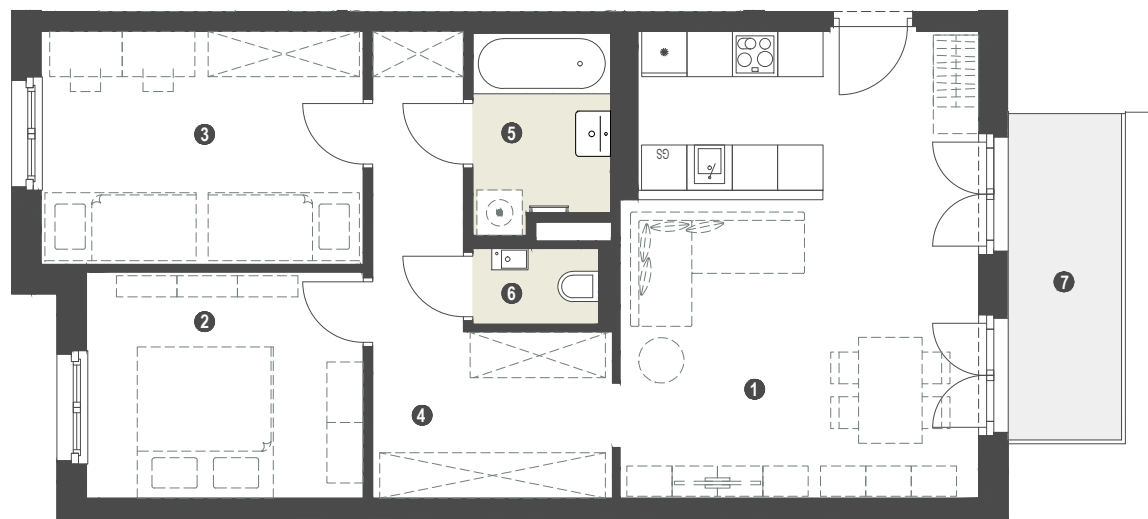
- Kein Ausführungsplan - Maße ohne Gewähr
- Technische und gestalterische Änderungen vorbehalten
- Geringfügige Änderungen der Wohnnutzfläche im Zuge der Ausführungsplanung möglich
- Dieser Plan ist zum Anfertigen von Einbaumöbeln nicht geeignet
- Strichliert dargestellte Einrichtung dient nur zur Veranschaulichung und ist nicht Teil der Grundausstattung

NACHHALTIGER  
IMMOBILIENFONDS  
ÖSTERREICH

Ein Projekt des

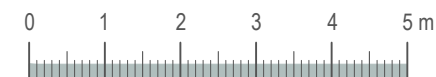


Top 1/26



M 1:100

klimaaktiv



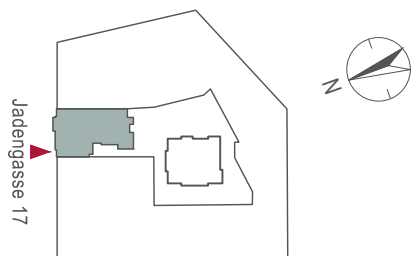
# JADENHOF

Jadengasse 17, 1150 Wien

DG1

Top 1/27

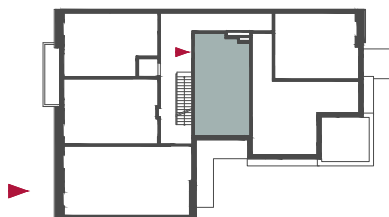
Stand 10.8.2020



❶ Wohn/Essraum	22,45 m <sup>2</sup>
❷ Zimmer	7,89 m <sup>2</sup>
❸ Dusche/WC	4,76 m <sup>2</sup>
❹ Vorraum	7,35 m <sup>2</sup>

**Gesamt** 42,45 m<sup>2</sup>

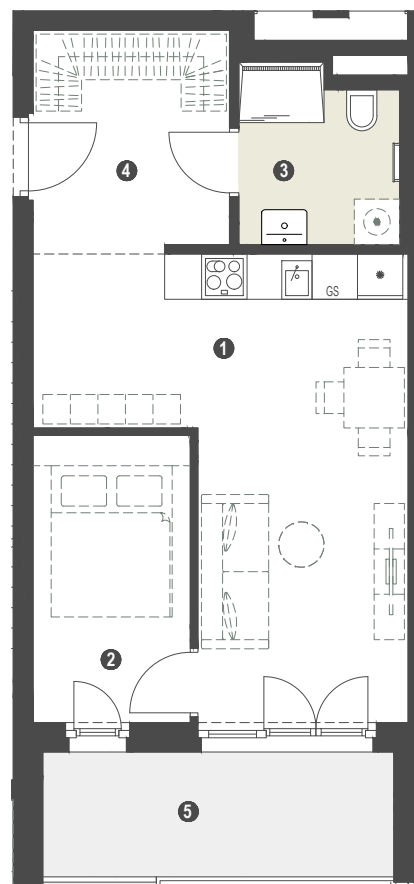
❺ Balkon	7,66 m <sup>2</sup>
----------	---------------------



- Kein Ausführungsplan - Maße ohne Gewähr
- Technische und gestalterische Änderungen vorbehalten
- Geringfügige Änderungen der Wohnnutzfläche im Zuge der Ausführungsplanung möglich
- Dieser Plan ist zum Anfertigen von Einbaumöbeln nicht geeignet
- Strichliert dargestellte Einrichtung dient nur zur Veranschaulichung und ist nicht Teil der Grundausstattung

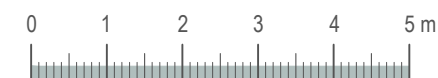
Ein Projekt des  
**NACHHALTIGER  
IMMOBILIENFONDS  
ÖSTERREICH**

Top 1/27



**klimaaktiv**  
●●●●●

M 1:100



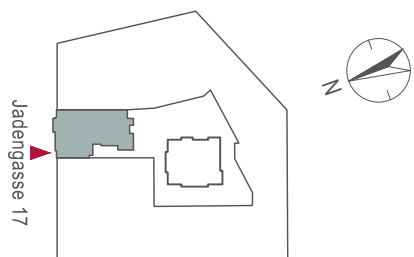
# JADENHOF

Jadengasse 17, 1150 Wien

DG1

Top 1/28

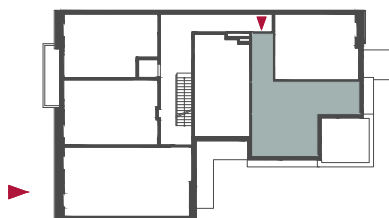
Stand 10.8.2020



1	Wohn/Essraum	23,65 m <sup>2</sup>
2	Zimmer	10,34 m <sup>2</sup>
3	Bad	4,57 m <sup>2</sup>
4	WC	1,45 m <sup>2</sup>
5	Vorraum	14,53 m <sup>2</sup>

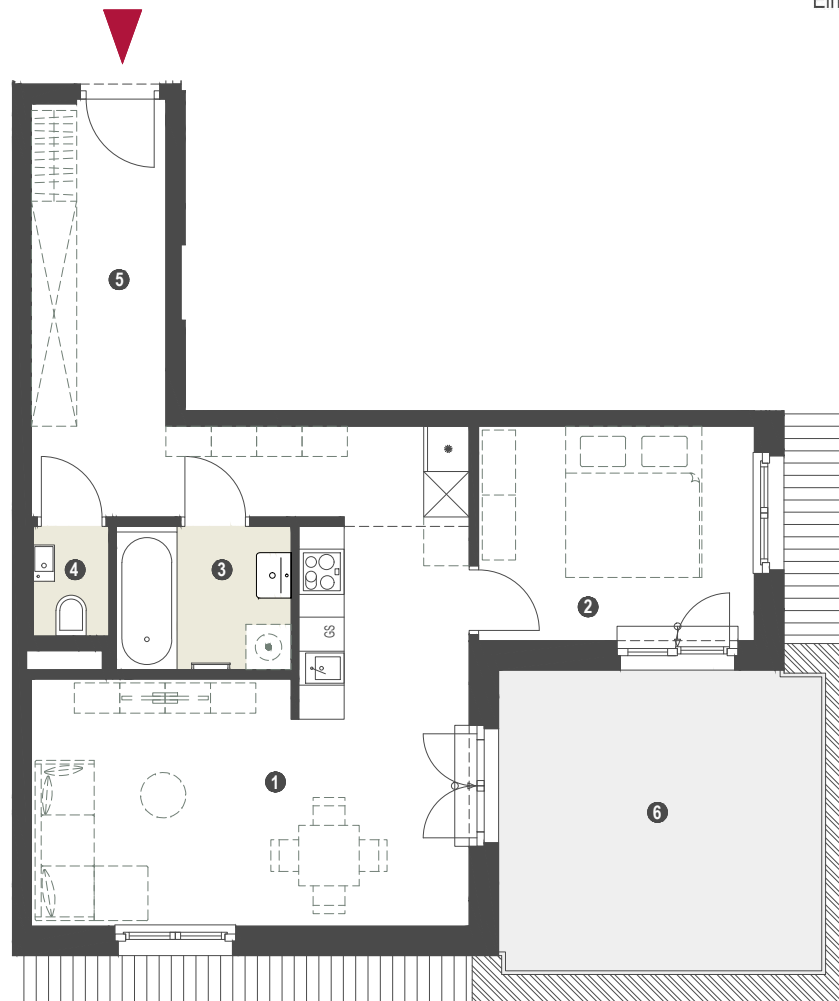
**Gesamt** 54,54 m<sup>2</sup>

6 Terrasse 17,74 m<sup>2</sup>



- Kein Ausführungsplan - Maße ohne Gewähr
- Technische und gestalterische Änderungen vorbehalten
- Geringfügige Änderungen der Wohnnutzfläche im Zuge der Ausführungsplanung möglich
- Dieser Plan ist zum Anfertigen von Einbaumöbeln nicht geeignet
- Strichliert dargestellte Einrichtung dient nur zur Veranschaulichung und ist nicht Teil der Grundausstattung

Top 1/28

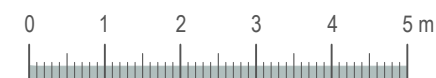


Ein Projekt des  
**NACHHALTIGER  
IMMOBILIENFONDS  
ÖSTERREICH**



**klimaaktiv**  
● ● ● ● ●

M 1:100



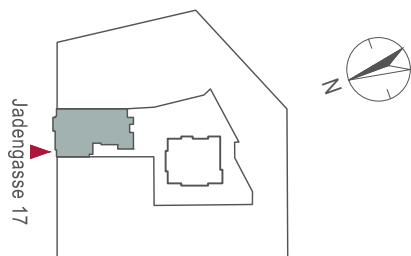
# JADENHOF

Jadengasse 17, 1150 Wien

DG1

Top 1/29

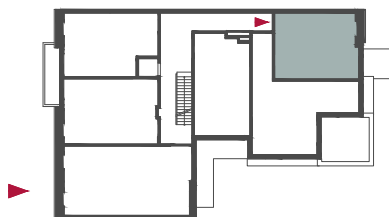
Stand 10.8.2020



1	Wohn/Essraum	19,16 m <sup>2</sup>
2	Zimmer	11,35 m <sup>2</sup>
3	Dusche/WC	3,80 m <sup>2</sup>
4	Vorraum	7,88 m <sup>2</sup>

**Gesamt** 42,19 m<sup>2</sup>

5 Balkon 5,96 m<sup>2</sup>



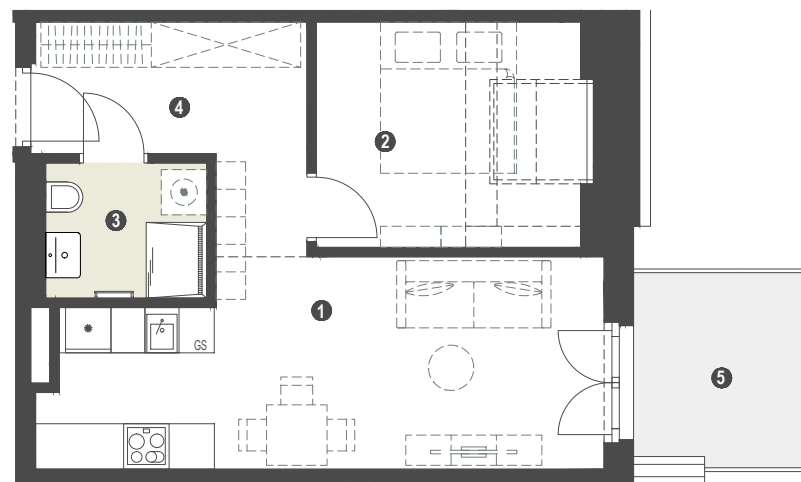
- Kein Ausführungsplan - Maße ohne Gewähr
- Technische und gestalterische Änderungen vorbehalten
- Geringfügige Änderungen der Wohnnutzfläche im Zuge der Ausführungsplanung möglich
- Dieser Plan ist zum Anfertigen von Einbaumöbeln nicht geeignet
- Strichliert dargestellte Einrichtung dient nur zur Veranschaulichung und ist nicht Teil der Grundausstattung

NACHHALTIGER  
IMMOBILIENFONDS  
ÖSTERREICH

Ein Projekt des

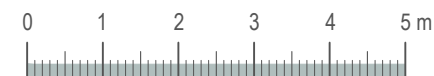


Top 1/29



klimaaktiv

M 1:100



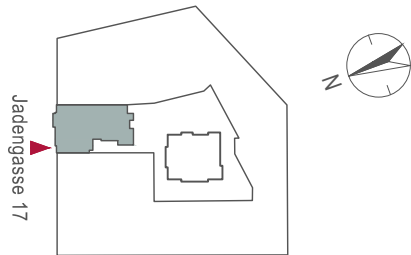
# JADENHOF

Jadengasse 17, 1150 Wien

DG1

Top 1/30

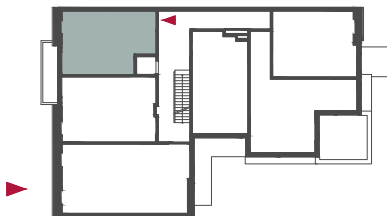
Stand 10.8.2020



1	Wohn/Essraum	18,07 m <sup>2</sup>
2	Zimmer	11,67 m <sup>2</sup>
3	Dusche/WC	3,81 m <sup>2</sup>
4	Vorraum	9,36 m <sup>2</sup>

**Gesamt** 42,91 m<sup>2</sup>

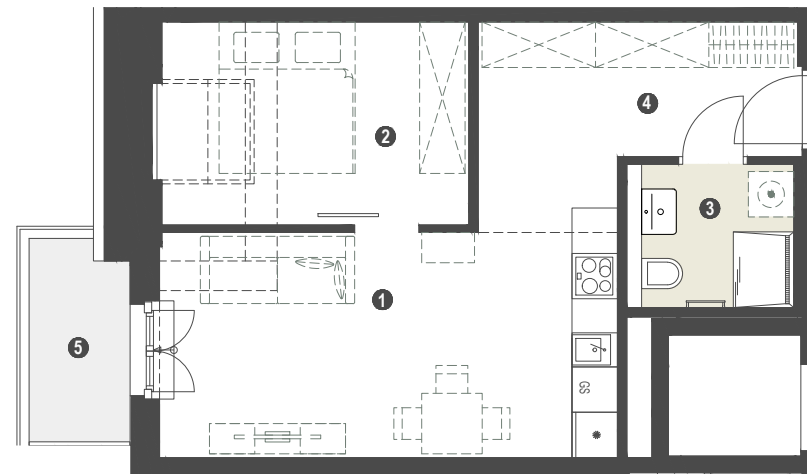
5 Balkon 2,95 m<sup>2</sup>



- Kein Ausführungsplan - Maße ohne Gewähr
- Technische und gestalterische Änderungen vorbehalten
- Geringfügige Änderungen der Wohnnutzfläche im Zuge der Ausführungsplanung möglich
- Dieser Plan ist zum Anfertigen von Einbaumöbeln nicht geeignet
- Strichliert dargestellte Einrichtung dient nur zur Veranschaulichung und ist nicht Teil der Grundausstattung

NACHHALTIGER  
IMMOBILIENFONDS  
ÖSTERREICH

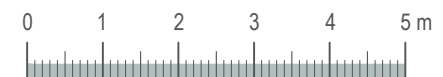
Ein Projekt des



Top 1/30

M 1:100

klimaaktiv



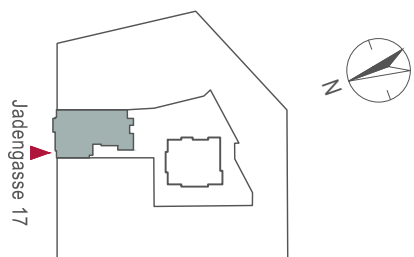
# JADENHOF

Jadengasse 17, 1150 Wien

DG1

Top 1/31

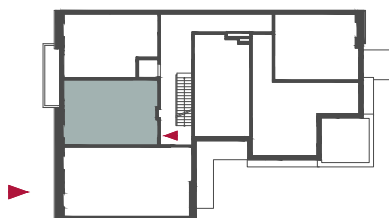
Stand 10.8.2020



1	Wohn/Essraum	16,58 m <sup>2</sup>
2	Zimmer	12,98 m <sup>2</sup>
3	Dusche/WC	4,45 m <sup>2</sup>
4	Vorraum	13,22 m <sup>2</sup>

**Gesamt** 47,23 m<sup>2</sup>

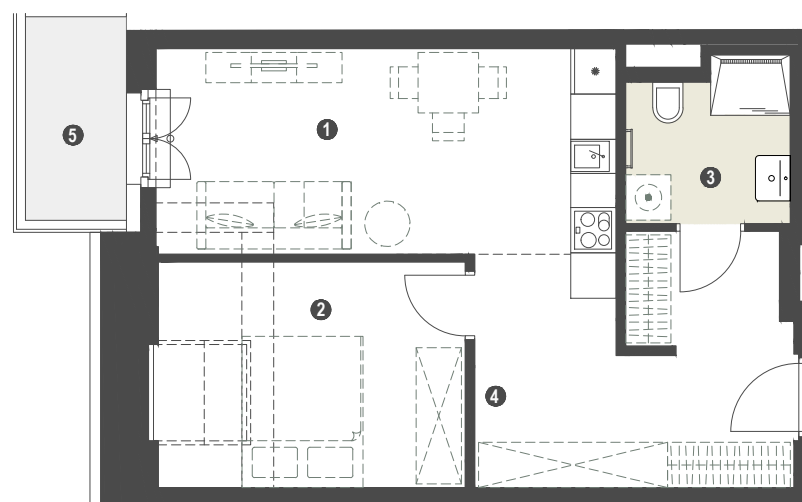
5 Balkon 3,59 m<sup>2</sup>



- Kein Ausführungsplan - Maße ohne Gewähr
- Technische und gestalterische Änderungen vorbehalten
- Geringfügige Änderungen der Wohnnutzfläche im Zuge der Ausführungsplanung möglich
- Dieser Plan ist zum Anfertigen von Einbaumöbeln nicht geeignet
- Strichliert dargestellte Einrichtung dient nur zur Veranschaulichung und ist nicht Teil der Grundausstattung

NACHHALTIGER  
IMMOBILIENFONDS  
ÖSTERREICH

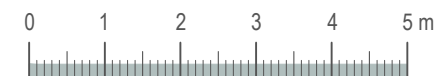
Ein Projekt des



Top 1/31

M 1:100

klimaaktiv



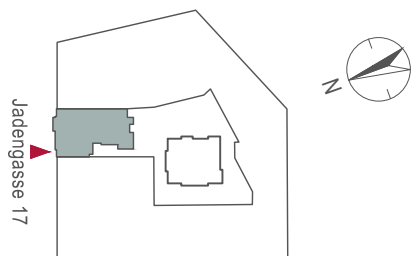
# JADENHOF

Jadengasse 17, 1150 Wien

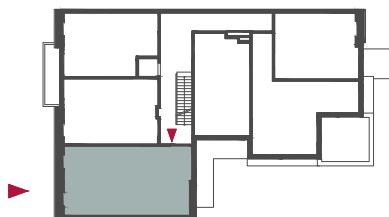
DG1

Top 1/32

Stand 10.8.2020



1	Wohn/Essraum	28,53 m <sup>2</sup>
2	Zimmer	11,28 m <sup>2</sup>
3	Zimmer	10,94 m <sup>2</sup>
4	Vorraum	11,74 m <sup>2</sup>
5	Bad	4,53 m <sup>2</sup>
6	WC	1,66 m <sup>2</sup>
<b>Gesamt</b>		<b>68,68m<sup>2</sup></b>
7	Balkon	6,50 m <sup>2</sup>

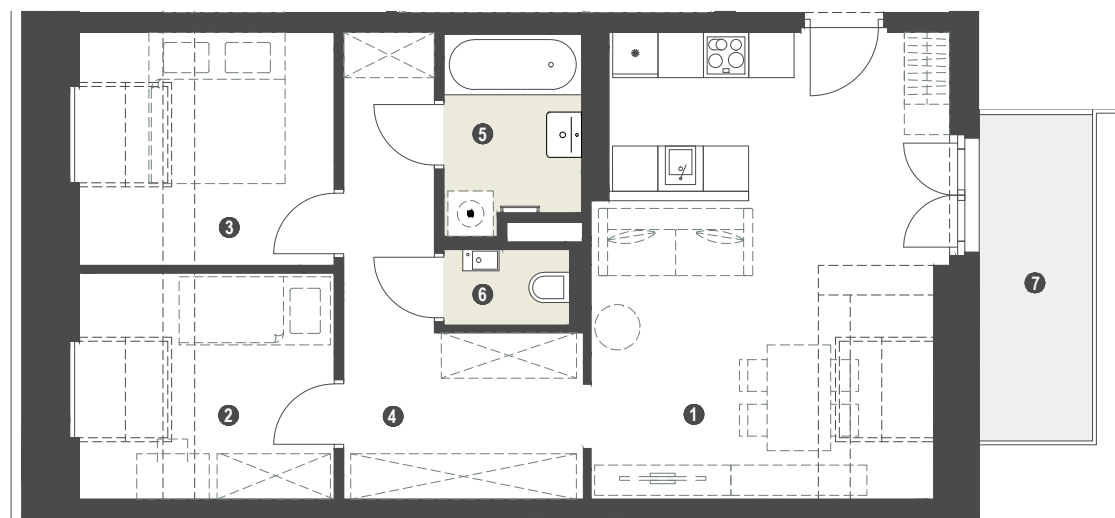


- Kein Ausführungsplan - Maße ohne Gewähr
- Technische und gestalterische Änderungen vorbehalten
- Geringfügige Änderungen der Wohnnutzfläche im Zuge der Ausführungsplanung möglich
- Dieser Plan ist zum Anfertigen von Einbaumöbeln nicht geeignet
- Strichliert dargestellte Einrichtung dient nur zur Veranschaulichung und ist nicht Teil der Grundausstattung

NACHHALTIGER  
IMMOBILIENFONDS  
ÖSTERREICH

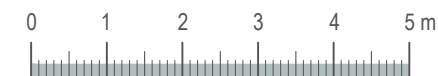
Ein Projekt des

Top 1/32



M 1:100

klimaaktiv



# JADENHOF

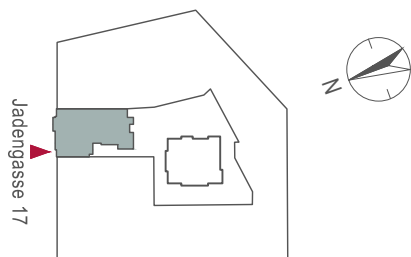
Jadengasse 17, 1150 Wien

Ein Projekt des  
**NACHHALTIGER  
IMMOBILIENFONDS  
ÖSTERREICH**

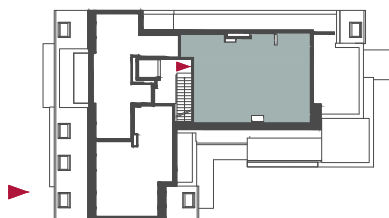
**DG2**

**Top 1/33**

Stand 10.8.2020

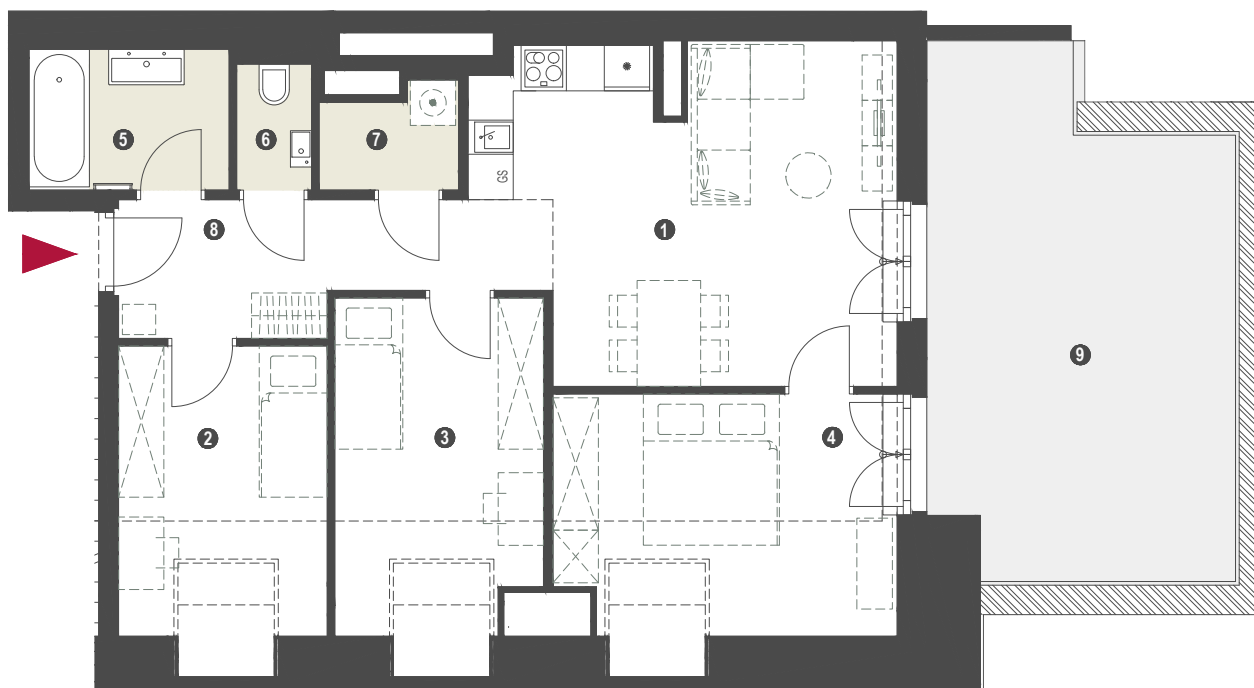


1	Wohn/Essraum	23,64 m <sup>2</sup>
2	Zimmer	12,07 m <sup>2</sup>
3	Zimmer	13,11 m <sup>2</sup>
4	Zimmer	16,34 m <sup>2</sup>
5	Bad	4,93 m <sup>2</sup>
6	WC	1,65 m <sup>2</sup>
7	AR	2,34 m <sup>2</sup>
8	Vorraum	7,30 m <sup>2</sup>
<b>Gesamt</b>		<b>81,38 m<sup>2</sup></b>
9	Terrasse	27,10 m <sup>2</sup>



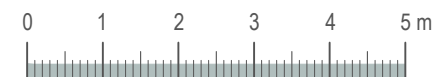
- Kein Ausführungsplan - Maße ohne Gewähr
- Technische und gestalterische Änderungen vorbehalten
- Geringfügige Änderungen der Wohnnutzfläche im Zuge der Ausführungsplanung möglich
- Dieser Plan ist zum Anfertigen von Einbaumöbeln nicht geeignet
- Strichliert dargestellte Einrichtung dient nur zur Veranschaulichung und ist nicht Teil der Grundausstattung

Top 1/33



**klimaaktiv**  
●●●●●

M 1:100



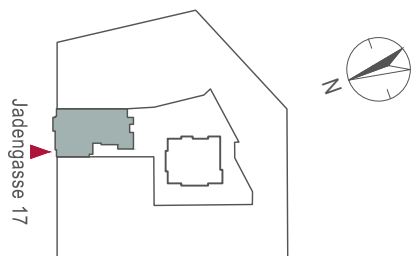
# JADENHOF

Jadengasse 17, 1150 Wien

DG2

Top 1/34

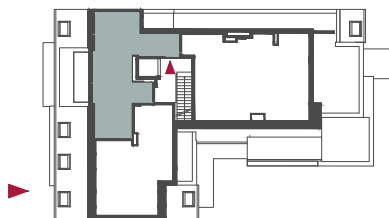
Stand 10.8.2020



1	Wohn/Essraum	29,77 m <sup>2</sup>
2	Zimmer	11,48 m <sup>2</sup>
3	Dusche/WC	4,12 m <sup>2</sup>
4	Vorraum	6,64 m <sup>2</sup>

**Gesamt** 52,01 m<sup>2</sup>

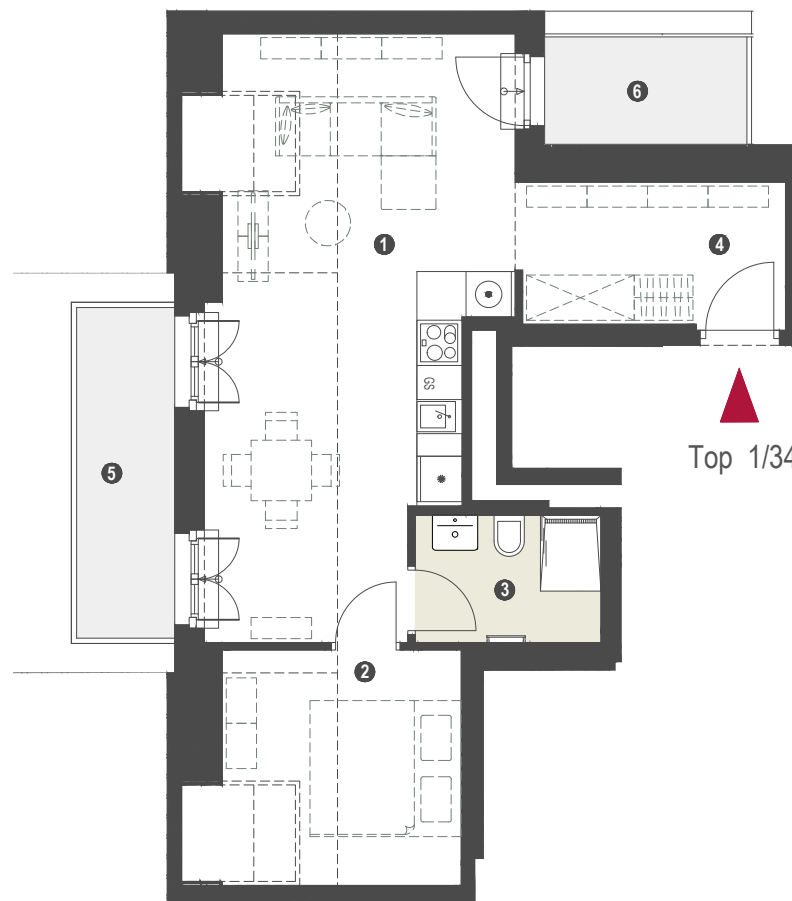
5	Terrasse	5,68 m <sup>2</sup>
6	Terrasse	3,93 m <sup>2</sup>



- Kein Ausführungsplan - Maße ohne Gewähr
- Technische und gestalterische Änderungen vorbehalten
- Geringfügige Änderungen der Wohnnutzfläche im Zuge der Ausführungsplanung möglich
- Dieser Plan ist zum Anfertigen von Einbaumöbeln nicht geeignet
- Strichliert dargestellte Einrichtung dient nur zur Veranschaulichung und ist nicht Teil der Grundausstattung

NACHHALTIGER  
IMMOBILIENFONDS  
ÖSTERREICH

Ein Projekt des

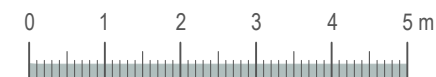


Top 1/34

klimaaktiv



M 1:100



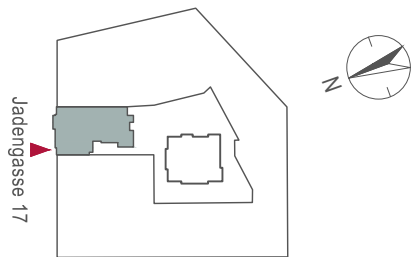
# JADENHOF

Jadengasse 17, 1150 Wien

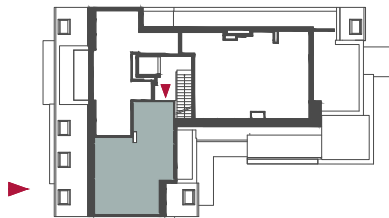
DG2

Top 1/35

Stand 10.8.2020



1	Wohn/Essraum	28,66 m <sup>2</sup>
2	Zimmer	19,74 m <sup>2</sup>
3	Dusche/WC	3,56 m <sup>2</sup>
4	Vorraum	4,08 m <sup>2</sup>
<b>Gesamt</b>		<b>56,04m<sup>2</sup></b>
5	Terrasse	6,00 m <sup>2</sup>

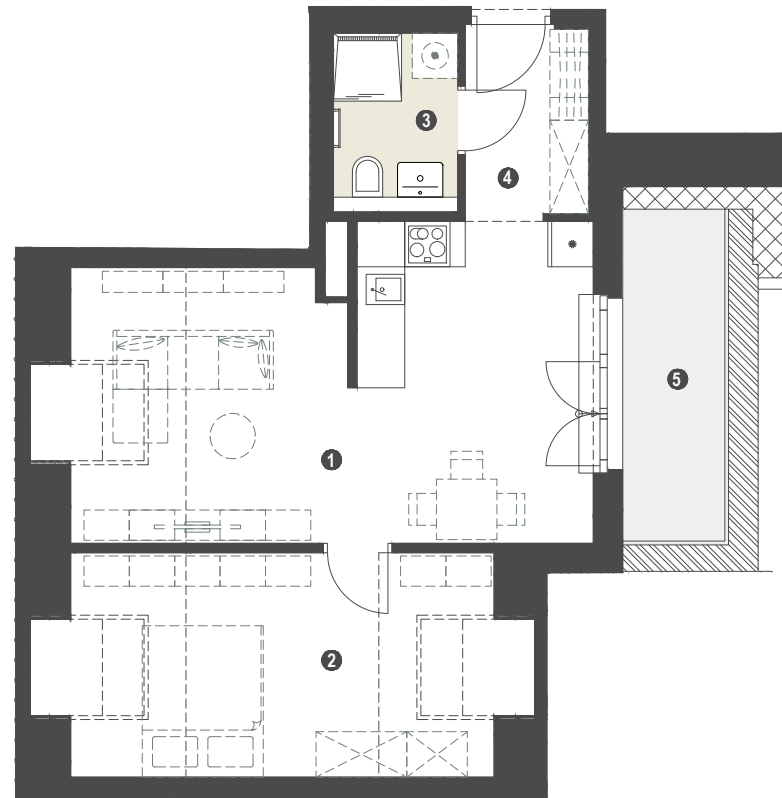


- Kein Ausführungsplan - Maße ohne Gewähr
- Technische und gestalterische Änderungen vorbehalten
- Geringfügige Änderungen der Wohnnutzfläche im Zuge der Ausführungsplanung möglich
- Dieser Plan ist zum Anfertigen von Einbaumöbeln nicht geeignet
- Strichliert dargestellte Einrichtung dient nur zur Veranschaulichung und ist nicht Teil der Grundausstattung

NACHHALTIGER  
IMMOBILIENFONDS  
ÖSTERREICH

Ein Projekt des

Top 1/35



M 1:100

klimaaktiv

