

Betreutes Wohnen in Ernsthofen komfortable Garconniere im Erdgeschoss mit herrlicher Loggia

ca. 40,76 m², Loggia, Parkplatz und Lift

Burrgasse 11/4, 4432 Ernsthofen Obj.-Nr. 2273/3261



Beschreibung:

Willkommen in Ihrem neuen Zuhause in Ernsthofen, einer malerischen Gemeinde in Niederösterreich.

Die gepflegte Wohnung befindet sich im Erdgeschoss und verfügt über eine Wohnfläche von ca. 41m² und eine Loggia mit ca. 9m².

Der Wohnraum ist großzügig angelegt. Bett, Couch und Esstisch finden hier genügend Platz, der Küchenbereich fügt sich harmonisch ein.

Vom Wohnraum gelangt man direkt auf die Loggia. Einfach entspannen und die Seele baumeln lassen.

Das modern verflieste Badezimmer ist mit einer bodenebenen Dusche ausgestattet. Des Weiteren befinden sich ein Handwaschbecken, ein WC und ein Waschmaschinenanschluss im Badezimmer.

Das Fenster im Badezimmer verwöhnt sie optimal mit Tageslicht.

Die Wohnung ist mit hochwertigen Parkettböden ausgestattet.

Ein Kellerabteil und ein PKW-Abstellplatz (in der Miete inkludiert) runden das Wohnungsangebot perfekt ab.

Die Wohnung liegt zentral in Ernsthofen. Arzt, Bank, Einkaufsmöglichkeiten und Bahnhof, alles in unmittelbarer Nähe und daher auch rasch zu Fuß erreichbar.

Gute Anbindung an das Verkehrsnetz, sowohl öffentlich als auch mit dem PKW.

Die herrlichen Wanderwege locken jedermann ins Freie und die schönen Bootsfahrten sorgen für romantische Stunden.



Lage:

Ernsthofen liegt ganz im Westen des Mostviertel, direkt an der Enns, die die Landesgrenze zu OÖ bildet. Der erholsame Ort am Ennsstausee ist verkehrsmäßig günstig erschlossen, liegt direkt an der Bahnlinie der ÖBB (Kronprinz Rudolfs Bahn) sowie nahe der Autobahnanschlüsse Haag, St. Valentin und Enns.

Eckdaten:

Wohnfläche:	ca. 40,76 m ²	Nutzungsart:	Wohnen
Loggia:	ca. 9 m ²	Beziehbar:	sofort
		Mietdauer:	unbefristet
		Kündigungsverzicht:	1 Jahr
Etage:	Erdgeschoss	Mobiliar:	nicht möbliert
Zimmer:	1	Heizung:	Fernwärme
Bäder:	1		
WCs:	1	Lagebewertung:	sehr gut
		Lärmpegel:	Ruhelage
		Bauart:	Neubau
Keller:	1	Zustand:	gepflegt
Loggia:	1	Baujahr:	2009
Stellplätze:	2		
		Energieausweis	
		Gültig bis:	21.03.2032
		HWB:	B 30,2 kWh/m ² a
		fGEE:	A+ 0,72

Ausstattung

Boden:	Fliesen, Parkett	Bad:	Dusche, Bad mit WC
Heizung:	Fußbodenheizung	Extras:	Seniorengerecht
Fahrsstuhl:	Personenaufzug	Serviceleistungen:	Betreutes Wohnen
		Stellplatz:	Parkplatz

Preisinformationen

Gesamtmiete:	447,72 €	Finanzierungsbeitrag:	2.000 €
		Provision:	Provisionsfrei
Monatliche Gesamtbelastung:	447,72 €		

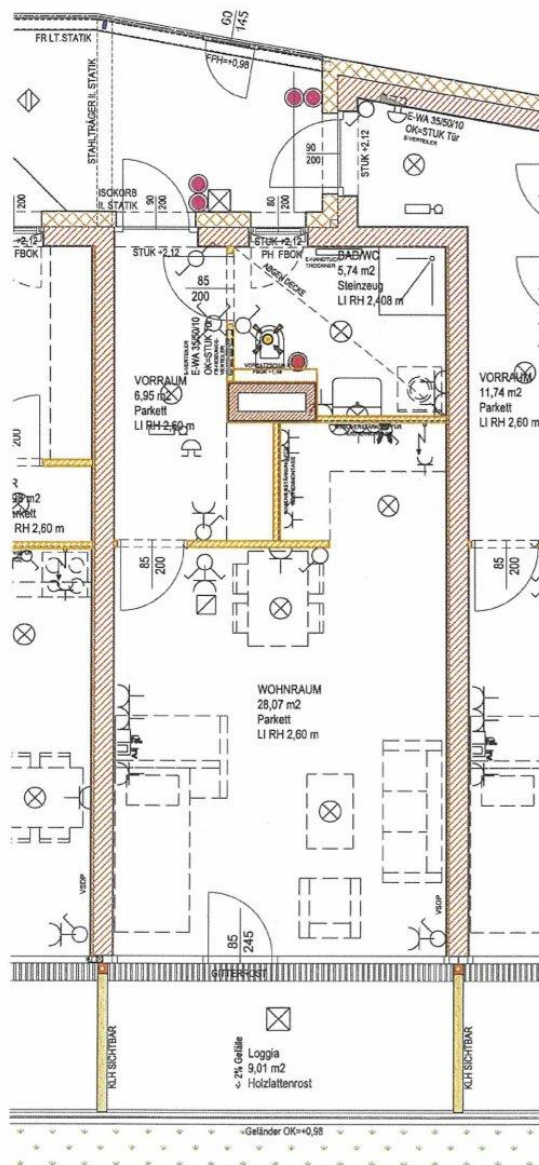
BETREUBARES WOHNEN ERNSTHOFEN

TOP 04

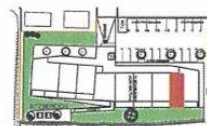
Erdgeschoss



Der Inhalt dieses Blattes ist unser geistiges Eigentum und urheberrechtlich geschützt. Die Verwendung der Inhalte ist ausschließlich ©POPPE*PREHAL ARCHITEKTEN vorbehalten.



Wohnnutzfläche: 40,76m²
 Loggia: 9,01m²
 Kellerabteil: 4,47m²



WOHNUNGSVERGABEPLÄNE
 02.12.2008

M 1:75

POPPE*PREHAL ARCHITEKTEN

