

AUSSTATTUNG³



TRIPLE
STADT. LAND. FLUSS.



INHALTSANGABE

- 02 Oberflächen
- 08 Sanitärausstattung
- 16 Elektroinstallationen
- 17 Sonnen-/Sichtschutz
- 18 Fenster und Fenstertüren
- 20 Pflanzen

Die neue Vielfalt des Projekts Trillple spiegelt sich auch in der Ausstattung wider. Hochwertige Parkettböden in Stab- oder Dielenoptik verleihen den Räumen eine angenehme Atmosphäre und regulieren das Raumklima. Drücken Sie dem Badezimmer Ihren ganz persönlichen Stempel auf. Boden- und Wandfliesen stehen in trendigen, dunklen oder in warmen, hellen Farbtönen zur Auswahl. Hier ist nichts Standard, bei der Sanitärausstattung kommen nur hochwertige Markenprodukte von Laufen oder Villeroy & Boch zum Einsatz. Genießen Sie die raumhohen Fenstertüren, die den Innenraum elegant mit dem Außenraum verbinden. Lesen Sie entspannt ein Buch auf Ihrer Terrasse. Für Ihren Pflanztrog haben wir 4 Bepflanzungsthemen zusammengestellt. Wir freuen uns, Ihnen auf den folgenden Seiten Ihre Ausstattung hoch 3 präsentieren zu dürfen.*

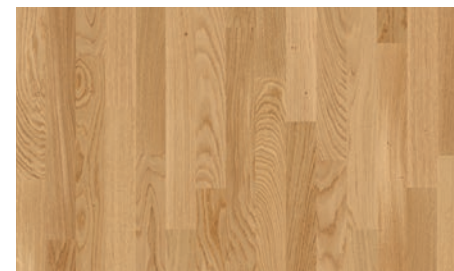
* Bitte beachten Sie dazu den zur Wohnung gehörenden Verkaufsplan.

HOLZFUSSBÖDEN

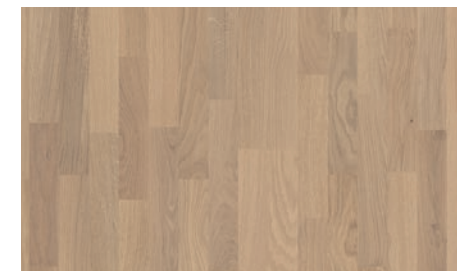
Pflegefrei-Parkett aus dem Hause Weitzer Parkett: mit der naturmatten Oberfläche ProActive+ ist keine Pflege im privaten Wohnbereich mehr notwendig. Raumklimaregulierung und allergikerfreundliche, antibakterielle, antistatische und atmungsaktive Eigenschaften. Durch vollflächige Verklebung hervorragende Dämmung von Raumschall. Sockelleisten in der jeweiligen Parkettfarbe.

Weitzer Parkett - STABOPTIK (WP 450 HL)

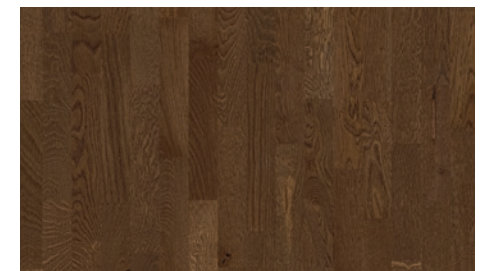
Standard



Eiche ruhig



Eiche Kaschmir lebhaft

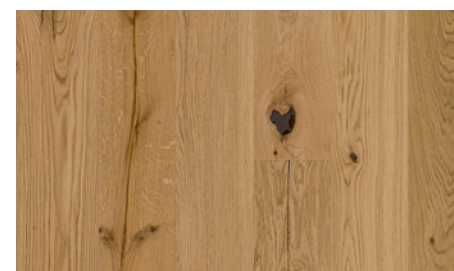


Eiche Havanna lebhaft bunt

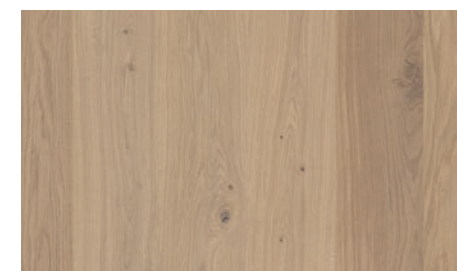
DIMENSION: ca. 500 x 65 x 10,3 mm (2-Schicht)
 NUTZSCHICHT: 3,6 mm Massivholz
 TRÄGERMATERIAL: Quellvergütete HDF-Platte

Weitzer Parkett - DIELENOPTIK (WP Charisma Einblatt)

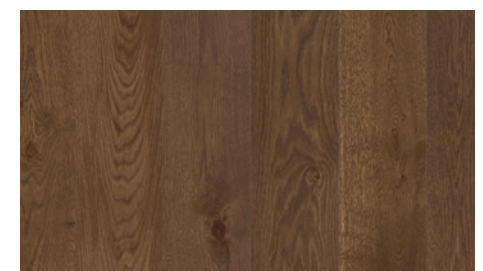
Exklusiv



Eiche wild gefast, gebürstet



Eiche Kaschmir lebhaft gefast



Eiche Havanna lebhaft bunt gefast

DIMENSION: ca. 2245 x 193 x 14 mm (3-Schicht)
 NUTZSCHICHT: 3,6 mm Massivholz
 TRÄGERMATERIAL: Fichte mit stehenden Jahresringen

STABOPTIK

DIELENOPTIK

Symbolbilder

Symbolbilder

BODEN- & WANDFLIESSEN

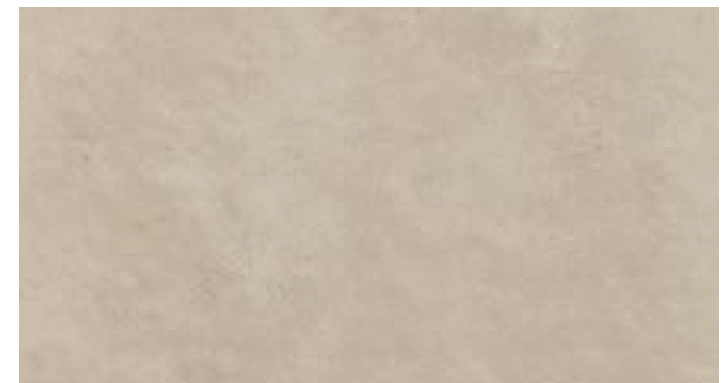
Die Kollektion Edge, ein Mischung aus Stein und Zement, kombiniert Haltbarkeit mit zeitloser Schönheit. Die Reflexe der Körner verleihen ihr eine grafische und kultivierte Ästhetik. Die Produktreihe Time 2.0 drückt die zeitlose Eleganz des Steins mit den hochwertigsten technischen Eigenschaften des Porzellans aus.

Magres - Serie Edge und Time 2.0

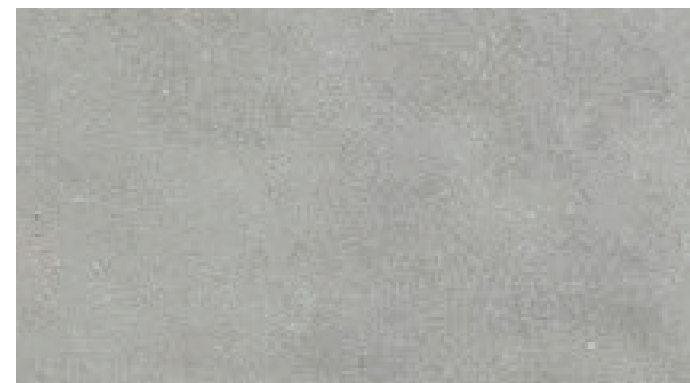
In allen Geschoßen Turm I und Turm II



Time 2.0 | Snow T21 Naturbelassen Rektifiziert



Edge | Cream E02 Naturbelassen Rektifiziert



Edge | Silver E03 Naturbelassen Rektifiziert



Edge | Taupe E04 Naturbelassen Rektifiziert

FORMAT: ca. 30 x 60 cm

STÄRKE: 10,5 mm

VERLEGEART: Im Kreuzverband (Fugenfarbe je nach Fliesenfarbe),
WC bis ca. 1,20m verflies, im Abstellraum Sockelleiste 7 cm,
Badezimmer raumhoch verflies

TERRASSEN, LOGGIEN UND BALKONE

Das Holz der sibirischen Lärche, das bei Trillple zur Anwendung kommt, ist ein bekannter Klassiker. Das feinjährige Nadelholz zeichnet sich durch gute statische Eigenschaften und eine strukturierte Oberfläche aus. Die hellbraune bis rotbraune Holzfarbe sorgt für eine warme und behagliche Terrassenoberfläche, welche mit der Zeit in eine stilvolle gräuliche Patina übergeht.

Holz-Terrassenbelag

Turm 1 und 2



Sibirische Lärche

HOLZART:	Sibirische Lärche
OBERFLÄCHE:	glatt, Kanten gerundet
BEFESTIGUNG:	sichtbar verschraubt

SANITÄRAUSSTATTUNG STANDARD

WC-Anlage



WC-Schale Tiefspüler Laufen Pro WC-Sitz mit Deckel Laufen Pro Betätigungsplatte Geberit Sigma 01

MATERIALIEN: Tiefspüler aus Keramik (weiß),
Deckel und Betätigungsplatte aus Kunststoff (weiß)

Waschtisch-Anlage



Waschbecken, 60 x 46 cm Laufen Living Einhand-Waschtisch-Batterie Hansgrohe Logis

MATERIALIEN: Becken aus Keramik (weiß),
Batterie und Siphon verchromt

Handwaschbecken-Anlage



Handwaschbecken, 36 x 25 cm Laufen Pro Einhand-Waschtisch-Batterie Hansgrohe Logis

MATERIALIEN: Becken aus Keramik (weiß),
Batterie und Siphon verchromt

Badewannen-Anlage



Badewanne, 180 x 80 cm Laufen PRO Ab- und Überlaufgarnitur Kludi Rotexa



Wannenmischer Hansgrohe Logis Wanneneinlauf Hansgrohe Logis



Schlauchanschluss Hansgrohe Logis

MATERIALIEN: Wanne aus Stahl emailliert,
Armaturen verchromt



Brausegarnitur Hansgrohe Croma 100

Dusch-Anlage



Duschtasse gemäß Verkaufsplan
Kaldewei Cayonoplan
Sockel: ca. 3cm
Für Armaturen siehe Badewannen-Anlage



Eckdusche mit Tür- Festteil & Trennteil, silbermatt
Baduscho Serie 3000

Symbolbilder



Symbolbild



SANITÄRAUSSTATTUNG EXCLUSIV

WC-Anlage



WC-Schale Tiefspüler
Villeroy & Boch Subway 2.0

WC-Sitz mit Deckel
Villeroy & Boch Subway 2.0

Betätigungsplatte
Geberit Sigma 20

MATERIALIEN: Tiefspüler aus Keramik (weiß), Deckel aus Duroplast (weiß),
Scharniere aus Edelstahl, Betätigungsplatte aus Kunststoff (weiß)

Waschtisch-Anlage



Waschbecken, 60 x 42 cm
Villeroy & Boch Memento

Einhand-Waschtisch-Batterie
Hansgrohe Talis E 110

MATERIALIEN: Becken aus Keramik (weiß),
Batterie und Siphon verchromt

Handwaschbecken-Anlage



Handwaschbecken, 40 x 26 cm
Villeroy & Boch Memento

Einhand-Waschtisch-Batterie
Hansgrohe Talis E 80

MATERIALIEN: Becken aus Keramik (weiß),
Batterie und Siphon verchromt

Exklusiv

Badewannen-Anlage



Badewanne, 180 x 80 cm
Kaldewei Clasic Duo

Ab- und Überlaufgarnitur
Kludi Rotexa



Wannenmischer
Hansgrohe Logis

Wanneneinlauf
Hansgrohe Logis



Schlauchanschluss
Hansgrohe Logis

Handbrause
Hansgrohe Croma 100



Kopfbrause
Hansgrohe Croma 160



Brausegarnitur
Hansgrohe Croma 100

Symbolbilder

MATERIALIEN:
Wanne aus Stahl emailliert,
Armaturen verchromt

Dusch-Anlage



Duschtasse gemäß Verkaufsplan
Kaldewei Cayonoplan
Für Armaturen siehe Badewannen-Anlage



Eckdusche mit Tür- Festteil & Trennteil, silbermatt
Baduscho Serie 3000



Detail Griff



Detail Scharnier

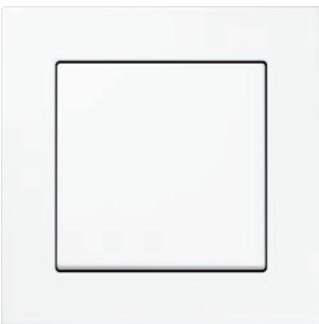
Symbolbilder

DAS SCHALTERPROGRAMM

Robust, klar in den Konturen und eine äußerst angenehme Oberfläche. Die Markenschalterprogramme von Jung und Berker überzeugen durch markantes, streng reduziertes Design. Gefertigt aus hochwertigen Materialien mit klarer Formsprache. Puristisch in den Farben Alpinweiß und Schwarz oder elegant in Aluminium und Anthrazit matt.

Markenschalterprogramm

Jung A550 in Turm I



Schalter

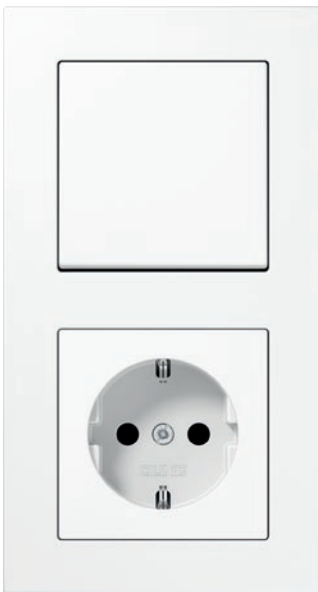
MATERIAL: Duroplast
FARBEN: alpinweiß
AUSSENMASSE: 85 x 85 mm (1fach)

Berker Q.3 in Turm II

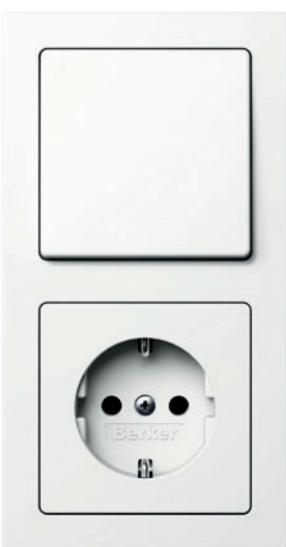


Schalter

MATERIAL: Kunststoff
FARBEN: polarweiß samt, weiß samt, anthrazit samt lackiert, alu samt lackiert.
AUSSENMASSE: 80,5 x 80,5 mm (1fach)



Schalter-Steckdosenkombination



Schalter-Steckdosenkombination

Symbolbilder

SONNENLICHT MANAGEMENT

Die Markisen verschatten große Glasflächen stilvoll und sind ausgesprochen windstabil. Dabei verhindert die Führung direkt in der Führungsschiene seitlichen Lichteinfall. Ein weiteres Plus: Die äußerst filigrane und schmale Führungsschiene ermöglicht eine elegante Integration des Sonnenschutzes in die Gebäudefassade.

Hella Vorbaubeschattung VB 507

Standard in den Bereichen wo es die Bauphysik vorschreibt sonst nur als Sonderwunsch erhältlich*



Seitensaumgeführter Blendschutz für erhöhte Windstabilität. Perfekt geeignet für spezielle Sonnenschutzanforderungen an senkrechten Fassaden und Fensterflächen mit modernen Architekturelementen.



Exakte Führung des Tuches in der innenliegenden Reißverschlussführung aus Kunststoff

Hohe Windstabilität in jeder Position des Fallprofils durch direkte Verbindung von Tuch und Führungsschiene

Der über die gesamte Höhe des Tuches aufgeschweißte Reißverschluss hält dieses straff und faltenlos.

Exakte Führung des Behanges



Symbolbilder

* Bitte beachten Sie dazu den zur Wohnung gehörenden Verkaufsplan.

FENSTER UND FENSTERTÜREN

HOLZ-ALU ODER ALU

In der Holz-Alu-Lösung VIENNA vereint sich Natur und Technik zu einem optimalen Ergebnis, das höchsten Ansprüchen gerecht wird. Hochwertiges Holz garantiert im Innenraum Wohn- und Behaglichkeit, Alu im Außenbereich Witterungsbeständigkeit und Stabilität. Als erstes System am Markt, das sowohl Schiebe- als auch Hebe-Schiebe-Funktionen bereithält, vereint das Schüco Aluminium Schiebesystem ASE 60/80 HI diese Komponenten optimal und verleiht Innovation ein neues Gesicht.

VIENNA 9000 Cubus

Standard: Holz-Alufenster | Turm 1, 2.–19. OG | Turm 2, 2.–18. OG



TECHNISCHE BESONDERHEITEN:

- Mehrfach schichtverleimte Fensterprofile
- Beste Dichtheit durch drei Dichtebenen
- Extrem stabiler Rahmen durch verleimte, mit Schlitz und Zapfen ausgeführte Eckverbindungen
- Hochwertige Sicherheitsbeschläge als Standard
- Optimaler Isothermenverlauf zur Vermeidung von Kondenswasserbildung

Schüco Aluminium Schiebesystem ASE 60 und 80 HI

Exklusiv: Alufenster | Turm 1, ab dem 20. OG | Turm 2, ab dem 19. OG



TECHNISCHE BESONDERHEITEN:

- Maximale Transparenz (Flügelabmessung)
- Schmale Ansichtsbreiten/Verhakung (reduzierte Optik)
- Vollständige Beschlagnutabdeckung
- Niveaugleiche Schwelle/Barrierefreiheit
- Hohe Wärmedämmung bei Passivhausniveau
- Eine Beschlagbasis für Schiebe- und Hebe-Schiebe-Lösung

DIE 4 PFLANZPAKETE

Schattige Lagen

- PFLANZPAKET A:**
Schatten, Gehölz dominiert (Pflanztrog inkl. Humus)
- A Gewöhnlicher Liguster (*Ligustrum vulgare* 'Atrovirens')
Anzahl pro Pflanztrog: 1 Stk.
 - B Gold-Eibe (*Taxus baccata* 'Semperaurea')
Anzahl pro Pflanztrog: 2 Stk.
 - C Blut Storchschnabel (*Geranium sanguineum*)
Anzahl pro Pflanztrog: 7 Stk.

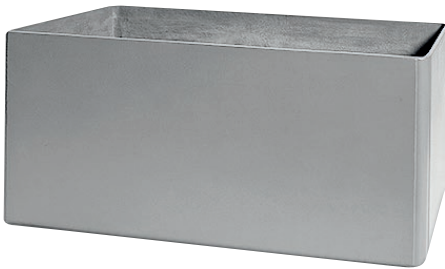


A B C

- PFLANZPAKET B:**
Schatten, Gräser dominiert (Pflanztrog inkl. Humus)
- A Riesen-Segge (*Carex pendula*)
Anzahl pro Pflanztrog: 2 Stk.
 - B Bergenie 'Rotblum' (*Bergenia* 'Rotblum')
 - C Kleines Immergrün (*Vinca minor*)
Anzahl pro Pflanztrog: 5 Stk.



A B C



Pflanztrog Eternit Delta 60 rechteckig
Farbe: gemäß Verkaufsplan
Abmessungen: gemäß Verkaufsplan

Sonnige Lagen

- PFLANZPAKET C:**
Sonne, Gehölz dominiert (Pflanztrog inkl. Humus)
- A Zwerg-Duftlieder 'Palibin' (*Syringa meyeri* 'Palibin')
 - B Lavendel (*Lavendula angustifolia* 'Thumbelina Leigh')
 - C Arznei-Thymian, Quendel (*Thymus pulegioides*)
Anzahl pro Pflanztrog: 7 Stk.



A B C

- PFLANZPAKET D:**
Sonne, Gräser dominiert (Pflanztrog inkl. Humus)
- A Diamant-Reitgras (*Calamagrostis brachytricha*)
Anzahl pro Pflanztrog: 2 Stk.
 - B Wilder Majoran (*Origanum vulgare*)
Anzahl pro Pflanztrog: 5 Stk.
 - C Teppich-Glockenblume (*Campanula portenschlagiana*)
Anzahl pro Pflanztrog: 7 Stk.



A B C

TRIPLE

STADT. LAND. FLUSS.

Ein Projekt von:



SORAVIA

office@triiiple.at
www.triiiple.at

DISCLAIMER:

Die gegenständliche Unterlage und die darin enthaltenen Angaben und Informationen stellen weder eine Empfehlung noch ein Angebot oder eine Einladung zum Kauf dar, und sind weder als Gesamtes noch zum Teil als Basis eines Vertrages oder einer wie immer gearteten Verbindlichkeit zu verstehen. Die in dieser Unterlage gemachten Angaben und bereit gestellten Informationen sind unverbindlich und können im Rahmen der Projektentwicklung Änderungen unterliegen. Es wird keine Haftung hinsichtlich Genauigkeit, Vollständigkeit, Aktualität oder Richtigkeit der enthaltenen Angaben und Informationen vom Herausgeber übernommen. Diese Unterlage gewährt keinen Anspruch auf Erfüllung; die darin enthaltenen Informationen bilden insbesondere weder eine Vertragsgrundlage, noch einen Gegenstand eines Kaufvertrages, es sei denn, diese werden durch eine ausdrückliche Regelung in einem nachfolgenden Kaufvertrag zum einen Teil desselben erhoben. Weiters sind Druckfehler ausdrücklich vorbehalten. Weder SORAVIA und/oder ARE Austria Real Estate Development GmbH selbst noch mit ihr verbundene Unternehmen, noch ihre Dienstnehmer, Repräsentanten oder Berater haften in irgendeiner Weise für Verluste, die durch die Benutzung dieser Unterlage, ihres Inhalts oder in irgendeinem Zusammenhang mit dieser Unterlage entstehen. Die auf Bildern in dieser Unterlage dargestellten Möblierungen, Gartengestaltung, Bepflanzungen, Ausstattungen und Details sind zudem nicht Bestandteil des Lieferumfanges und dienen nur als Einrichtungsvorschlag bzw. Illustration. Alle dargestellten Gegenstände haben symbolhaften Charakter. Verbindliche Informationen und Unterlagen entnehmen Sie bitte ausschließlich konkreten Angeboten von den beauftragten Immobilienmaklern zu den jeweiligen Objekten.