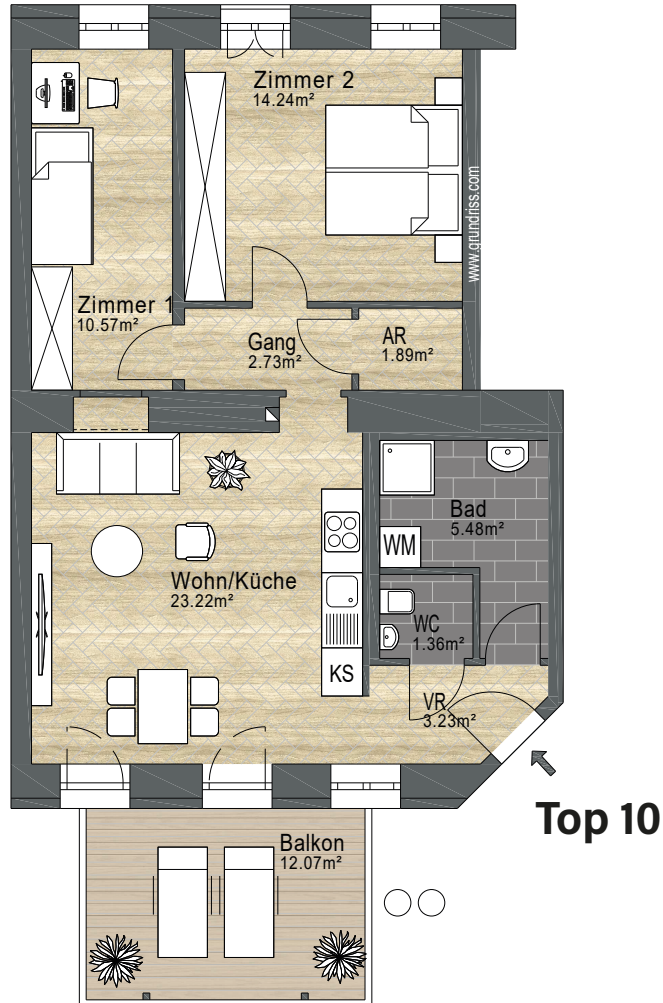




VORABZUG



WOHNHAUSANLAGE		
1170 Wien, Schultheißgasse 7		
Wohnungsplan		2. Obergeschoss
Top 10		3-Zimmer-Wohnung
Wohnnutzfläche	62,72 m ²	Änderungen aus technischen oder rechtlichen Gründen vorbehalten. Unverbindlicher Möblierungsvorschlag. Ausstattung lt. Bau- und Ausstattungsbeschreibung. Naturmasse nehmen!
Balkon	12,07 m ²	
Keller	3,32 m ²	

