



Ihre EHL Planmappe

Schüttelstraße 75, 1020 Wien

Wir leben
Immobilien.



Schüttelstraße 75 1020 Wien

Top 8 • 1.OG

Wohnfläche 53,70 m²
Gangfläche 4,34 m²

- 1 Vorraum
- 2 WC
- 3 Bad
- 4 Küche
- 5 Zimmer
- 6 Zimmer

Bei Immobilien zu Hause.
Seit 3 Generationen.



A4 M 1:100 0 5

Die in der Plandarstellung dargestellte Möblierung ist schematisch und dient ausschließlich zur Illustration. Diese Darstellungen sind unverbindliche Plankopien. Der Planung und Ausführung sind Änderungen vorbehalten. Es gilt die Bus- und Ausstattungsbeschreibung. Sämtliche Maße sind Rohbaumaße.

Schüttelstraße 75 1020 Wien

Top 9 • 1.OG

Wohnfläche 64,83 m²

- 1 Vorraum
- 2 WC
- 3 Bad
- 4 Zimmer
- 5 Zimmer
- 6 Küche

Bei Immobilien zu Hause.
Seit 3 Generationen.



A4 M 1:100 0 5

Die in der Plandarstellung dargestellte Möblierung ist schematisch und dient ausschließlich zur Illustration. Diese Darstellungen sind unverbindliche Plankopien. Der Planung und Ausführung sind Änderungen vorbehalten. Es gilt die Bau- und Ausstattungsbeschreibung. Sämtliche Maße sind Rohbaumaße.

Schüttelstraße 75
1020 Wien

Top 8 • 1.OG

Wohnfläche 53,70 m²
Gangfläche 4,34 m²

- 1 Vorraum
- 2 WC
- 3 Bad
- 4 Küche
- 5 Zimmer
- 6 Zimmer

Bei Immobilien zu Hause.
Seit 3 Generationen.



A4 M 1:100 0 5

Die in der Plandarstellung dargestellte Möblierung ist schematisch und dient ausschließlich zur Illustration. Diese Darstellungen sind unverbindliche Plankopien. Der Planung und Ausführung sind Änderungen vorbehalten. Es gilt die Bus- und Ausstattungsbeschreibung. Sämtliche Maße sind Rohbaumaße.

Schüttelstraße 75 1020 Wien

Top 9 • 1.OG

Wohnfläche 64,83 m²

- 1 Vorraum
- 2 WC
- 3 Bad
- 4 Zimmer
- 5 Zimmer
- 6 Küche

Bei Immobilien zu Hause.
Seit 3 Generationen.



A4 M 1:100 0 5

Die in der Plandarstellung dargestellte Möblierung ist schematisch und dient ausschließlich zur Illustration. Diese Darstellungen sind unverbindliche Plankopien. Der Planung und Ausführung sind Änderungen vorbehalten. Es gilt die Bau- und Ausstattungsbeschreibung. Sämtliche Maße sind Rohbaumaße.

Schüttelstraße 75 1020 Wien

Top 8 • 1.OG

Wohnfläche 53,70 m²
Gangfläche 4,34 m²

- 1 Vorraum
- 2 WC
- 3 Bad
- 4 Küche
- 5 Zimmer
- 6 Zimmer

Bei Immobilien zu Hause.
Seit 3 Generationen.



A4 M 1:100 0 5

Die in der Plandarstellung dargestellte Möblierung ist schematisch und dient ausschließlich zur Illustration. Diese Darstellungen sind unverbindliche Plankopien. Der Planung und Ausführung sind Änderungen vorbehalten. Es gilt die Bus- und Ausstattungsbeschreibung. Sämtliche Maße sind Rohbaumaße.

Schüttelstraße 75 1020 Wien

Top 8 • 1.OG

Wohnfläche 53,70 m²
Gangfläche 4,34 m²

- 1 Vorraum
- 2 WC
- 3 Bad
- 4 Küche
- 5 Zimmer
- 6 Zimmer

Bei Immobilien zu Hause.
Seit 3 Generationen.



A4 M 1:100 0 5

Die in der Plandarstellung dargestellte Möblierung ist schematisch und dient ausschließlich zur Illustration. Diese Darstellungen sind unverbindliche Plankopien. Der Planung und Ausführung sind Änderungen vorbehalten. Es gilt die Bau- und Ausstattungsbeschreibung. Sämtliche Maße sind Rohbaumaße.

Schüttelstraße 75 1020 Wien

Top 9 • 1.OG

Wohnfläche 64,83 m²

- 1 Vorraum
- 2 WC
- 3 Bad
- 4 Zimmer
- 5 Zimmer
- 6 Küche

Bei Immobilien zu Hause.
Seit 3 Generationen.



A4 M 1:100 0 5

Die in der Plandarstellung dargestellte Möblierung ist schematisch und dient ausschließlich zur Illustration. Diese Darstellungen sind unverbindliche Plankopien. Der Planung und Ausführung sind Änderungen vorbehalten. Es gilt die Bau- und Ausstattungsbeschreibung. Sämtliche Maße sind Rohbaumaße.

Schüttelstraße 75 1020 Wien

Top 9 • 1.OG

Wohnfläche 64,83 m²

- 1 Vorraum
- 2 WC
- 3 Bad
- 4 Zimmer
- 5 Zimmer
- 6 Küche

Bei Immobilien zu Hause.
Seit 3 Generationen.



A4 M 1:100 0 5

Die in der Plandarstellung dargestellte Möblierung ist schematisch und dient ausschließlich zur Illustration. Diese Darstellungen sind unverbindliche Plankopien. Der Planung und Ausführung sind Änderungen vorbehalten. Es gilt die Bau- und Ausstattungsbeschreibung. Sämtliche Maße sind Rohbaumaße.

Schüttelstraße 75 1020 Wien

Top 13 • 1.OG

Wohnfläche 64,83 m²

- 1 Vorraum
- 2 WC
- 3 Küche + Bad
- 4 Zimmer
- 5 Zimmer
- 6 Zimmer

Bei Immobilien zu Hause.
Seit 3 Generationen.



A4 M 1:100 0 5

Die in der Plandarstellung dargestellte Möblierung ist schematisch und dient ausschließlich zur Illustration. Diese Darstellungen sind unverbindliche Plankopien. Der Planung und Ausführung sind Änderungen vorbehalten. Es gilt die Bau- und Ausstattungsbeschreibung. Sämtliche Maße sind Rohbaumaße.

Schüttelstraße 75 1020 Wien

Top 13 • 1.OG

Wohnfläche 64,83 m²

- 1 Vorraum
- 2 WC
- 3 Küche + Bad
- 4 Zimmer
- 5 Zimmer
- 6 Zimmer

Bei Immobilien zu Hause.
Seit 3 Generationen.



A4 M 1:100 0 5

Die in der Plandarstellung dargestellte Möblierung ist schematisch und dient ausschließlich zur Illustration. Diese Darstellungen sind unverbindliche Plankopien. Der Planung und Ausführung sind Änderungen vorbehalten. Es gilt die Bau- und Ausstattungsbeschreibung. Sämtliche Maße sind Rohbaumaße.

3 ZIMMER 64,83 m² WOHNFLÄCHE

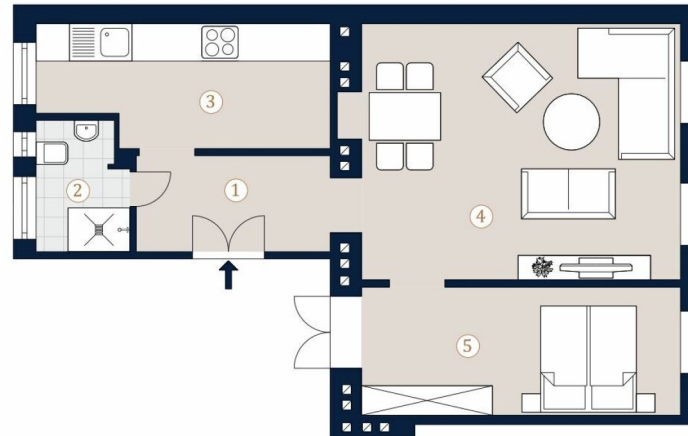
KAUFPREIS EIGENNUTZER: € 299.000,00

3SI IMMO
GROUPSchüttelstraße 75
1020 Wien

Top 16 • 2.OG

Wohnfläche 61,55 m²

- 1 Vorraum
- 2 WC/DU
- 3 Küche
- 3 Zimmer 1
- 3 Zimmer 2



Bei Immobilien zu Hause.
Seit 3 Generationen.



A4 M 1:100 0 5

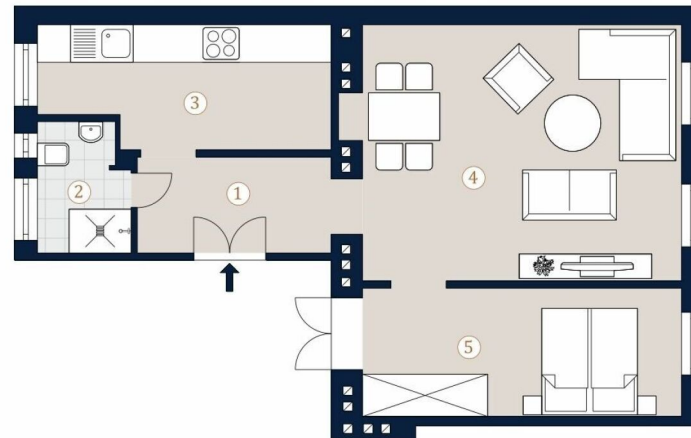
Die in der Plandarstellung dargestellte Möblierung ist schematisch und dient ausschließlich zur Illustration. Diese Darstellungen sind unverbindliche Plankopien. Der Planung und Ausführung sind Änderungen vorbehalten. Es gilt die Bau- und Ausstattungsbeschreibung. Sämtliche Maße sind Rohbaumaße.

Schüttelstraße 75 1020 Wien

Top 20 • 3.OG

Wohnfläche 61,84 m²

- 1 Vorraum
- 2 WC/DU
- 3 Küche
- 4 Zimmer 1
- 5 Zimmer 2



A4 M 1:100 0 5

Die in der Plandarstellung dargestellte Möblierung ist schematisch und dient ausschließlich zur Illustration. Diese Darstellungen sind unverbindliche Plankopien. Der Planung und Ausführung sind Änderungen vorbehalten. Es gilt die Bau- und Ausstattungsbeschreibung. Sämtliche Maße sind Rohbaumaße.

Unser Blick ist immer nach vorne gerichtet:

Die EHL-Immobiliengruppe lebt ihre Unternehmenswerte.
Täglich. Kompetent. Engagiert. Leidenschaftlich.
In allen Dienstleistungsbereichen.

Vermittlung	Wohnimmobilien	Anlageobjekte
Bewertung	Vorsorgewohnungen	Zinshäuser
Investment	Büroimmobilien	Betriebsliegenschaften
Asset Management	Einzelhandelsobjekte	Grundstücke
Market Research	Logistikimmobilien	Hotels

EHL Wohnen GmbH

Rathausstraße 1 | A-1010 Wien | T +43 1 512 76 90 | wohnung@ehl.at | wohnung.at



An alliance member of
 **BNP PARIBAS**
REAL ESTATE

Wir leben
Immobilien.

