



# Ihre EHL Planmappe

Floridsdorfer Hauptstraße 18, 1210 Wien

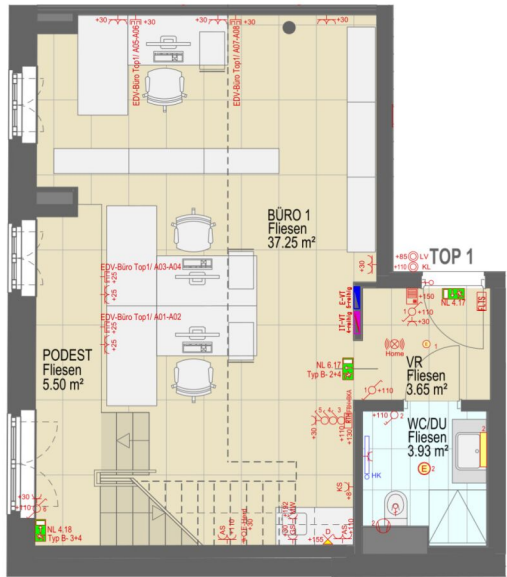
Wir leben  
Immobilien.



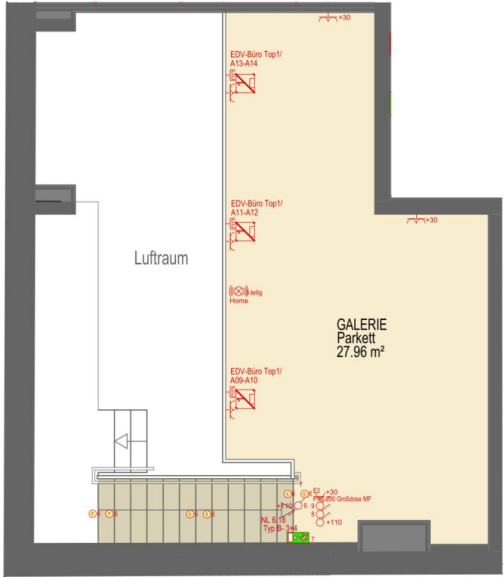
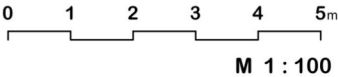


WOHNHAUS  
Floridsdorfer Hauptstrasse 18, 1210 Wien

TOP 1  
1.STOCK



1.STOCK



2.STOCK



TOP 1 (BÜRO)

NFL 1.OG	50.33 m²
NFL 2.OG Galerie	27.96 m²
NFL gesamt	78.29 m²
ER	2.21 m²



1.STOCK M 1 : 500



2.STOCK M 1 : 500

ÄNDERUNGEN WÄHREND DER BAUAUSFÜHRUNG VORBEHALTEN.  
HINSICHTLICH BODEN- UND WANDBELÄGE, SOWIE DER ELEKTRO-, SANITÄR- UND SONST. AUSSTATTUNG GILT AUSSCHLIESSLICH  
DIE JEWELIS AKTUELLE BAU- UND AUSSTATTUNGSBESCHREIBUNG!  
SONSTIGE EINRICHTUNGSGEGENSTÄNDE DIENEN NUR DER VERANSCHAULICHUNG UND WERDEN NICHT GELIEFERT!  
DIES IST EINE UNVERBINDLICHE PLANKOPIE! VORBEHALTLICH ÄNDERUNGEN WÄHREND DER BAUAUSFÜHRUNG!  
KOTEN SIND NICHT FÜR DIE BESTELLUNG VON EINBAUMÖBEL VERWENDBAR. NATURMASSE ERFORDERLICH!





## WOHNHAUS

Floridsdorfer Hauptstrasse 18, 1210 Wien

## TOP 4

2.STOCK



TOP 4

C	WFL	70.26 m²
	LOGGIA	2.91 m²
	NFL	73.17 m²
	BALKON	6.80 m²
	ER	2.21 m²



2.STOCK M 1 : 500

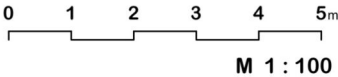
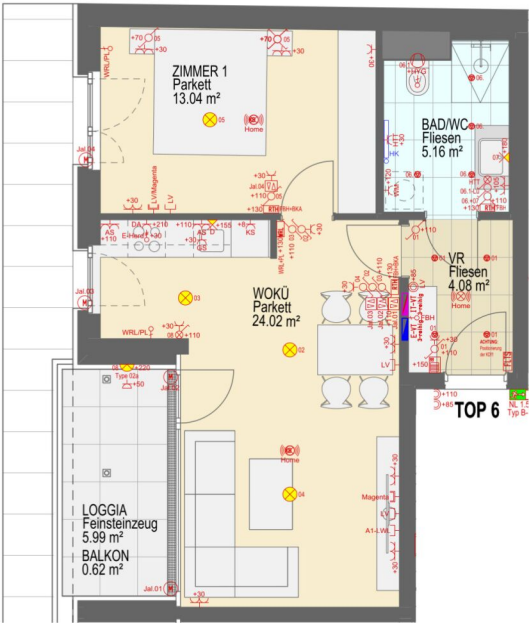
ÄNDERUNGEN WÄHREND DER BAUAUSFÜHRUNG VORBEHALTEN.  
HINSICHTLICH BODEN- UND WANDBELÄGE, SOWIE DER ELEKTRO-, SANITÄR- UND SONST. AUSSTATTUNG GILT AUSSCHLIESSLICH  
DIE JEWELIS AKTUELLE BAU- UND AUSSTATTUNGSBESCHREIBUNG!  
SONSTIGE EINRICHTUNGSGEGENSTÄNDE DIENEN NUR DER VERANSCHAULICHUNG UND WERDEN NICHT DELIEFERT!  
DIES IST EINE UNVERBINDLICHE PLANKOPIE! VORBEHALTLICH ÄNDERUNGEN WÄHREND DER BAUAUSFÜHRUNG!  
KOTEN SIND NICHT FÜR DIE BESTELLUNG VON EINBAUMÖBEL VERWENDBAR. NATURMASSE ERFORDERLICH!





WOHNHAUS  
Floridsdorfer Hauptstrasse 18, 1210 Wien

TOP 6  
3.STOCK



TOP 6

B	WFL	46.30 m²
	LOGGIA	5.99 m²
	NFL	52.29 m²
	BALKON	0.62 m²
	ER	2.15 m²



3.STOCK M 1 : 500

ÄNDERUNGEN WÄHREND DER BAUAUSFÜHRUNG VORBEHALTEN.  
HINSICHTLICH BODEN- UND WANDBELÄGE, SOWIE DER ELEKTRO-, SANITÄR- UND SONST. AUSSTATTUNG GILT AUSSCHLIESSLICH  
DIE JEWELIS AKTUELLE BAU- UND AUSSTATTUNGSBESCHREIBUNG!  
SONSTIGE EINRICHTUNGSGEGENSTÄNDE DIENEN NUR DER VERANSCHAULICHUNG UND WERDEN NICHT GELIEFERT!  
DIES IST EINE UNVERBINDLICHE PLANKOPIE! VORBEHALTICH ÄNDERUNGEN WÄHREND DER BAUAUSFÜHRUNG!  
KOTEN SIND NICHT FÜR DIE BESTELLUNG VON EINBAUMÖBEL VERWENDBAR. NATURMASSE ERFORDERLICH!



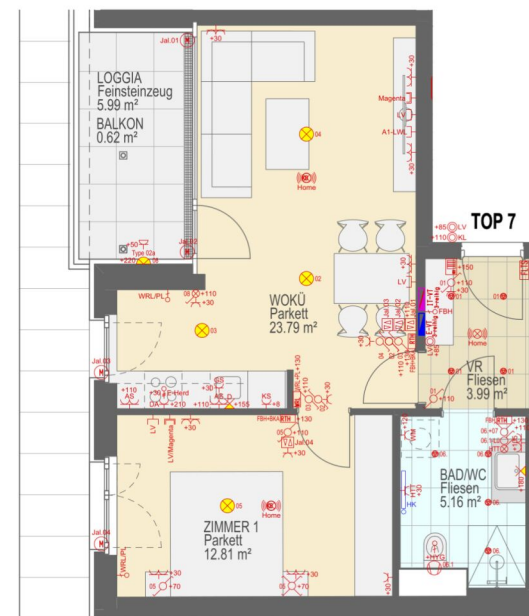
# WOHNHAUS

Floridsdorfer Hauptstrasse 18, 1210 Wien

**TOP 7****3.STOCK**

TOP 7

B	WFL	45.75 m <sup>2</sup>
	LOGGIA	5.99 m <sup>2</sup>
	NFL	51.74 m <sup>2</sup>
	BALKON	0.62 m <sup>2</sup>
	ER	2.15 m <sup>2</sup>



0 1 2 3 4 5m  
M 1 : 100

**3.STOCK M 1 : 500**

ÄNDERUNGEN WÄHREND DER BAUAUSFÜHRUNG VORBEHALTEN.  
HINSICHTLICH BODEN- UND WANDBELÄGE, SOWIE DER ELEKTRO-, SANITÄR- UND SONST. AUSSTATTUNG GILT AUSSCHLIESSLICH  
DIE JEWEILS AKTUELLE BAU- UND AUSSTATTUNGSBESCHREIBUNG!  
SONSTIGE EINRICHTUNGSGEGENSTÄNDE DIENEN NUR DER VERANSCHAULICHUNG UND WERDEN NICHT GELIEFERT!  
DIES IST EINE UNVERBINDLICHE PLANKOPIE! VORBEHALTLICH ÄNDERUNGEN WÄHREND DER BAUAUSFÜHRUNG!  
KOTEN SIND NICHT FÜR DIE BESTELLUNG VON EINBAUMÖBEL VERWENDBAR. NATURMASSE ERFORDERLICH!

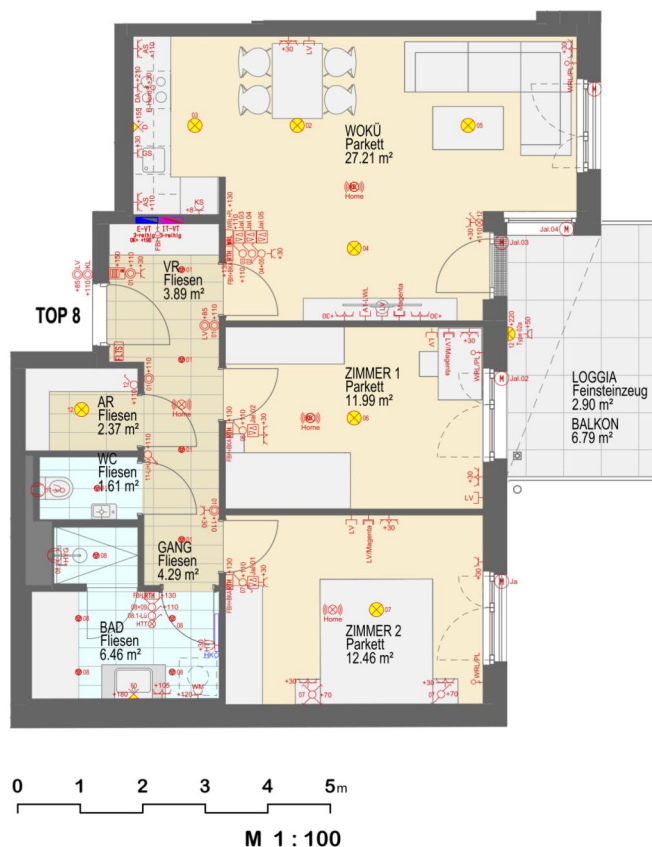


## WOHNHAUS

Floridsdorfer Hauptstrasse 18, 1210 Wien

## TOP 8

3.STOCK



TOP 8

C	WFL	70.28 m <sup>2</sup>
	LOGGIA	2.90 m <sup>2</sup>
	NFL	73.18 m <sup>2</sup>
	BALKON	6.79 m <sup>2</sup>
	ER	2.37 m <sup>2</sup>



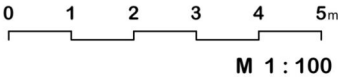
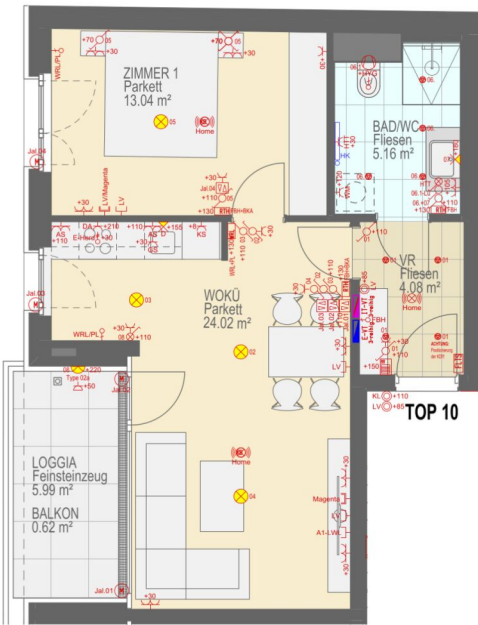
3.STOCK M 1 : 500

ÄNDERUNGEN WÄHREND DER BAUAUSFÜHRUNG VORBEHALTEN.  
HINSICHTLICH BODEN- UND WANDBELÄGE, SOWIE DER ELEKTRO-, SANITÄR- UND SONST. AUSSTATTUNG GILT AUSSCHLIESSLICH  
DIE JEWELIGS AKTUELLE BAU- UND AUSSTATTUNGSBESCHREIBUNG!  
SONSTIGE EINRICHTUNGSGEGENSTÄNDE DIENEN NUR DER VERANSCHAULICHUNG UND WERDEN NICHT DELIEFERT!  
DIES IST EINE UNVERBINDLICHE PLANKOPIE! VORBEHALTLICH ÄNDERUNGEN WÄHREND DER BAUAUSFÜHRUNG!  
KOTEN SIND NICHT FÜR DIE BESTELLUNG VON EINBAUMÖBEL VERWENDBAR. NATURMASSE ERFORDERLICH!





WOHNHAUS Floridsdorfer Hauptstrasse 18, 1210 Wien	TOP 10 4.STOCK
--	-------------------



TOP 10

B	WFL	46.30 m²
	LOGGIA	5.99 m²
	NFL	52.29 m²
	BALKON	0.62 m²
	ER	2.13 m²



4.STOCK M 1 : 500

ÄNDERUNGEN WÄHREND DER BAUAUSFÜHRUNG VORBEHALTEN.  
HINSICHTLICH BODEN- UND WANDBELÄGE, SOWIE DER ELEKTRO-, SANITÄR- UND SONST. AUSSTATTUNG GILT AUSSCHLIESSLICH  
DIE JEWEILS AKTUELLE BAU- UND AUSSTATTUNGSBESCHREIBUNG!  
SONSTIGE EINRICHTUNGSGEGENSTÄNDE DIENEN NUR DER VERANSCHAULICHUNG UND WERDEN NICHT DELIEFERT!  
DIES IST EINE UNVERBINDLICHE PLANKOPIE! VORBEHALTLICH ÄNDERUNGEN WÄHREND DER BAUAUSFÜHRUNG!  
KOTEN SIND NICHT FÜR DIE BESTELLUNG VON EINBAUMÖBEL VERWENDBAR. NATURMASSE ERFORDERLICH!



## WOHNHAUS

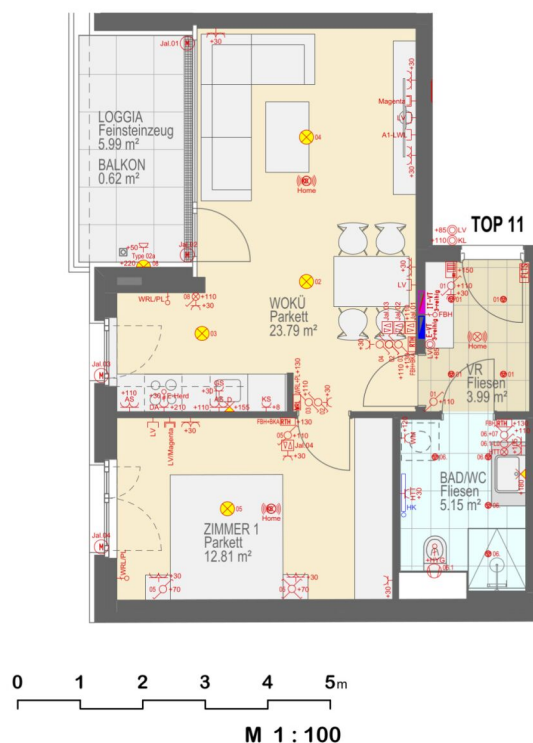
Floridsdorfer Hauptstrasse 18, 1210 Wien

## TOP 11

4.STOCK

TOP 11

B	WFL	45.74 m <sup>2</sup>
	LOGGIA	5.99 m <sup>2</sup>
	NFL	51.73 m <sup>2</sup>
	BALKON	0.62 m <sup>2</sup>
	ER	2.13 m <sup>2</sup>



4.STOCK M 1 : 500

ÄNDERUNGEN WÄHREND DER BAUAUSFÜHRUNG VORBEHALTEN.  
HINSICHTLICH BODEN- UND WANDBELÄGE, SOWIE DER ELEKTRO-, SANITÄR- UND SONST. AUSSTATTUNG GILT AUSSCHLIESSLICH  
DIE JEWEILS AKTUELLE BAU- UND AUSSTATTUNGSBESCHREIBUNG!  
SONSTIGE EINRICHTUNGSGEGENSTÄNDE DIENEN NUR DER VERANSCHAULICHUNG UND WERDEN NICHT GELIEFERT!  
DIES IST EINE UNVERBINDLICHE PLANKOPIE! VORBEHALTLICH ÄNDERUNGEN WÄHREND DER BAUAUSFÜHRUNG!  
KOTEN SIND NICHT FÜR DIE BESTELLUNG VON EINBAUMÖBEL VERWENDBAR. NATURMASSE ERFORDERLICH!



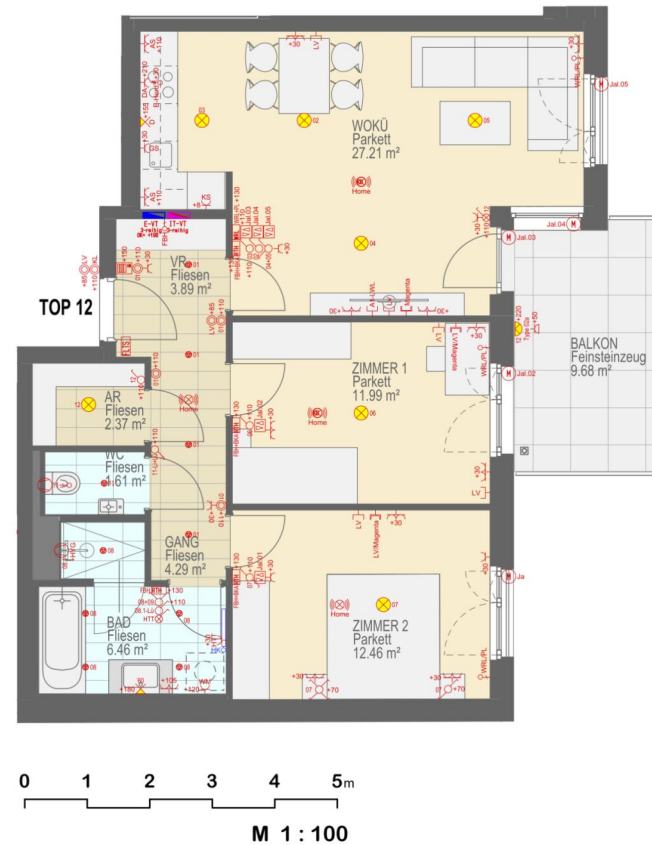


## WOHNHAUS

Floridsdorfer Hauptstrasse 18, 1210 Wien

## TOP 12

4.STOCK



TOP 12

C	WFL	70.28 m <sup>2</sup>
	BALKON	9.68 m <sup>2</sup>
	ER	2.47 m <sup>2</sup>



4.STOCK M 1 : 500

ÄNDERUNGEN WÄHREND DER BAUAUSFÜHRUNG VORBEHALTEN.  
HINSICHTLICH BODEN- UND WANDBELÄGE, SOWIE DER ELEKTRO-, SANITÄR- UND SONST. AUSSTATTUNG GILT AUSSCHLIESSLICH  
DIE JEWELIGS AKTUELLE BAU- UND AUSSTATTUNGSBESCHREIBUNG!  
SONSTIGE EINRICHTUNGSGEGENSTÄNDE DIENEN NUR DER VERANSCHAULICHUNG UND WERDEN NICHT DELIEFERT!  
DIES IST EINE UNVERBINDLICHE PLANKOPIE! VORBEHALTLICH ÄNDERUNGEN WÄHREND DER BAUAUSFÜHRUNG!  
KOTEN SIND NICHT FÜR DIE BESTELLUNG VON EINBAUMÖBEL VERWENDBAR. NATURMASSE ERFORDERLICH!





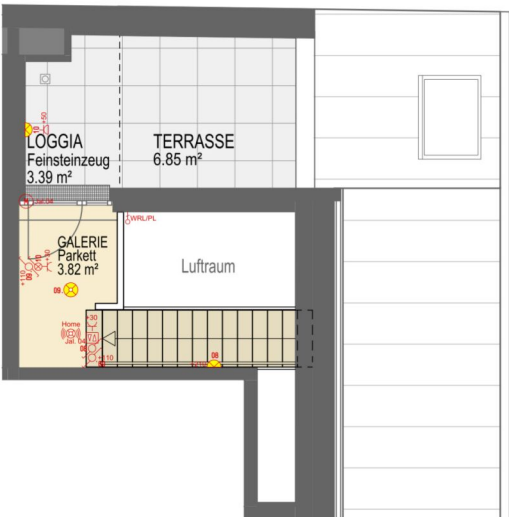
WOHNHAUS  
Floridsdorfer Hauptstrasse 18, 1210 Wien

TOP 13

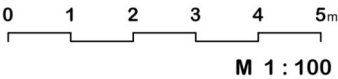
1. & 2. DACHGESCHOSS



1. Dachgeschoss



2. Dachgeschoss



TOP 13

B <sub>m</sub>	WFL 1.DG	44.47 m <sup>2</sup>
	GALERIE 2.DG	3.82 m <sup>2</sup>
	WFL	48.29 m <sup>2</sup>
	LOGGIA 2.DG	3.39 m <sup>2</sup>
	NFL	51.68 m <sup>2</sup>
	TERRASSE 2.DG	6.85 m <sup>2</sup>
	ER	2.16 m <sup>2</sup>



1. DG M 1 : 500



2. DG M 1 : 500



ÄNDERUNGEN WÄHREND DER BAUAUSFÜHRUNG VORBEHALTEN.  
HINSICHTLICH BODEN- UND WANDBELÄGE, SOWIE DER ELEKTRO-, SANITÄR- UND SONST. AUSSTATTUNG GILT AUSSCHLIESSLICH  
DIE JEWEILS AKTUELLE BAU- UND AUSSTATTUNGSBESCHREIBUNG!  
SONSTIGE EINRICHTUNGSGEGENSTÄNDE DIENEN NUR DER VERANSCHAULICHUNG UND WERDEN NICHT DELIEFERT!  
DIES IST EINE UNVERBINDLICHE PLANKOPIE! VORBEHALTICH ÄNDERUNGEN WÄHREND DER BAUAUSFÜHRUNG!  
KOTEN SIND NICHT FÜR DIE BESTELLUNG VON EINBAUMÖBEL VERWENDBAR. NATURMASSE ERFORDERLICH!



Unser Blick ist immer nach vorne gerichtet:

Die EHL-Immobiliengruppe lebt ihre Unternehmenswerte.  
Täglich. Kompetent. Engagiert. Leidenschaftlich.  
In allen Dienstleistungsbereichen.

Vermittlung	Wohnimmobilien	Anlageobjekte
Bewertung	Vorsorgewohnungen	Zinshäuser
Investment	Büroimmobilien	Betriebsliegenschaften
Asset Management	Einzelhandelsobjekte	Grundstücke
Market Research	Logistikimmobilien	Hotels

EHL Wohnen GmbH

Rathausstraße 1 | A-1010 Wien | T +43 1 512 76 90 | [wohnung@ehl.at](mailto:wohnung@ehl.at) | [wohnung.at](http://wohnung.at)



Wir leben  
Immobilien.

