



# PALAIS HANSEN

GRAND RESIDENCES  
VIENNA 1010

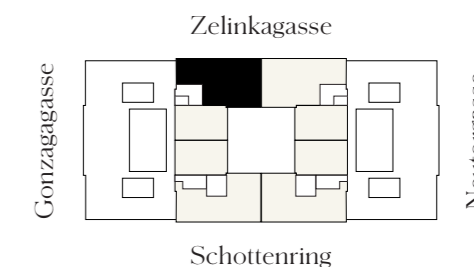
RESIDENCE A

Zelinkagasse 5

## Top 4

Dachgeschoss  
Wohnfläche ca. 226.9 m<sup>2</sup>  
Terrasse & Gründach ca. 70.3 m<sup>2</sup>

Lageplan



Architektur

ARCHITEKT BORIS PODRECCA  
O. UNIV. PROF. MAG. ARCH.  
Jörgerbadgasse 8, 1170 Wien  
Tel. 01 42721 0, Fax 01 42721 20

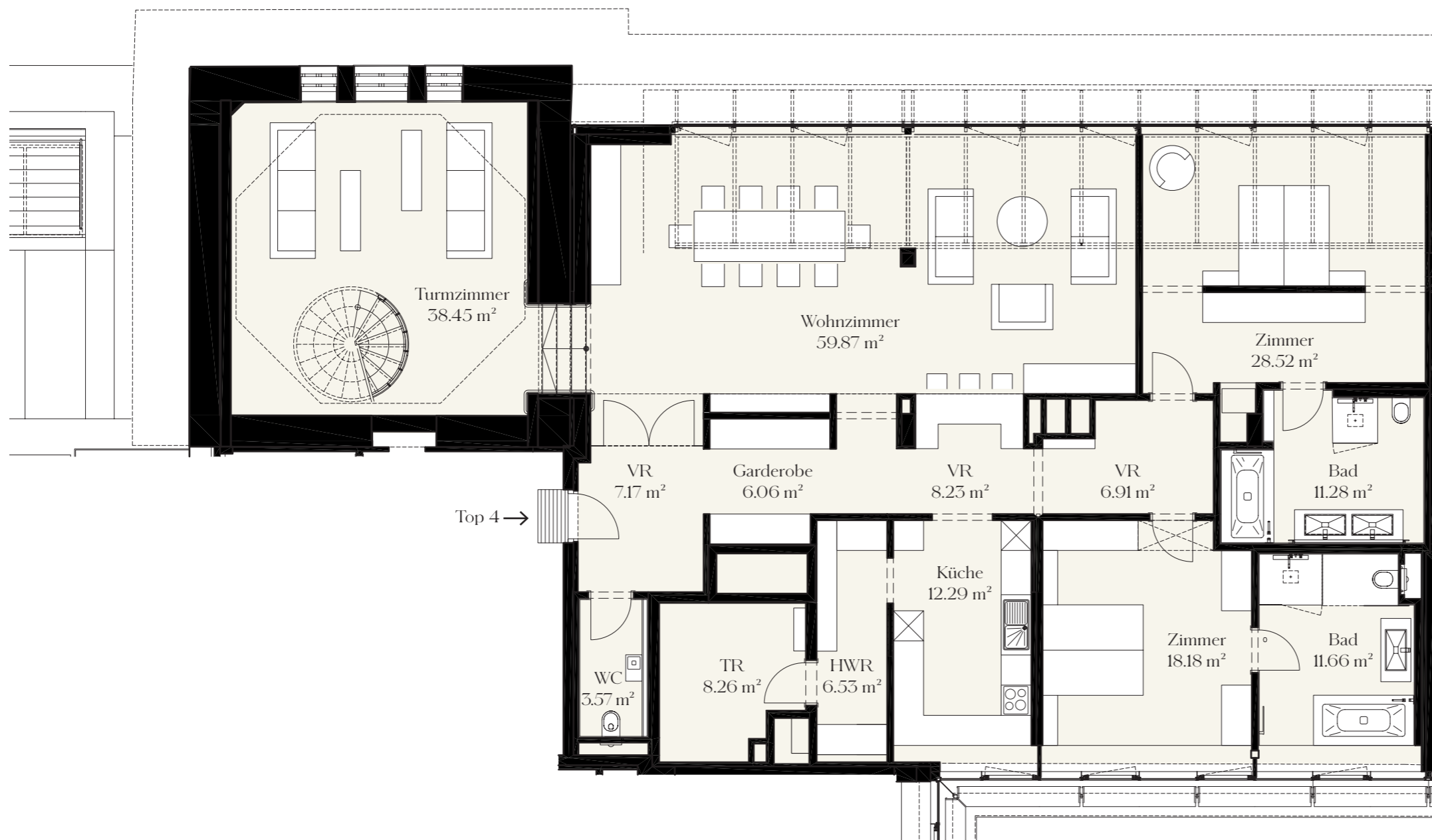
Planverfasser

ATELIER HAYDE ARCHITECTS  
ZIVILTECHNIKER G. B. S. M. B. H.  
A 110 WIEN STORCHENGASSE 1 TEL. 0043 1 890 17 FAX 04 17

Exklusivvertrieb

**PIMENT**  
IMMOBILIEN &  
INVESTMENT

Piment Immobilien & Investment GmbH  
Dr. Karl Lueger Platz 5, 1010 Wien  
+43 1 512 12 27 / office@piment.at



Vorbehaltlich technischer und konstruktiver Änderungen. Hinsichtlich der Boden- und Wandbeläge, sowie der Elektro-, Sanitär und sonstigen Ausstattungen gilt ausschließlich die jeweils aktuelle Bau- und Ausstattungsbeschreibung; sonstige Einrichtungsgegenstände dienen nur der Veranschaulichung und werden nicht geliefert; unverbindliche Plankopie, Änderungen während der Bauausführung vorbehalten! Maßangaben sind nicht für die Bestellung von Einbaumöbel verwendbar! Naturmaße erforderlich! Alle Quadratmeterangaben sind nach Rohbaumaßen berechnet. Die dargestellten Sanitärgegenstände und Heizkörper sind als Symbol zu verstehen. Änderungen bezüglich Größe und Lage behalten wir uns vor.



Masstab: 1:100





# PALAIS HANSEN

GRAND RESIDENCES  
VIENNA 1010

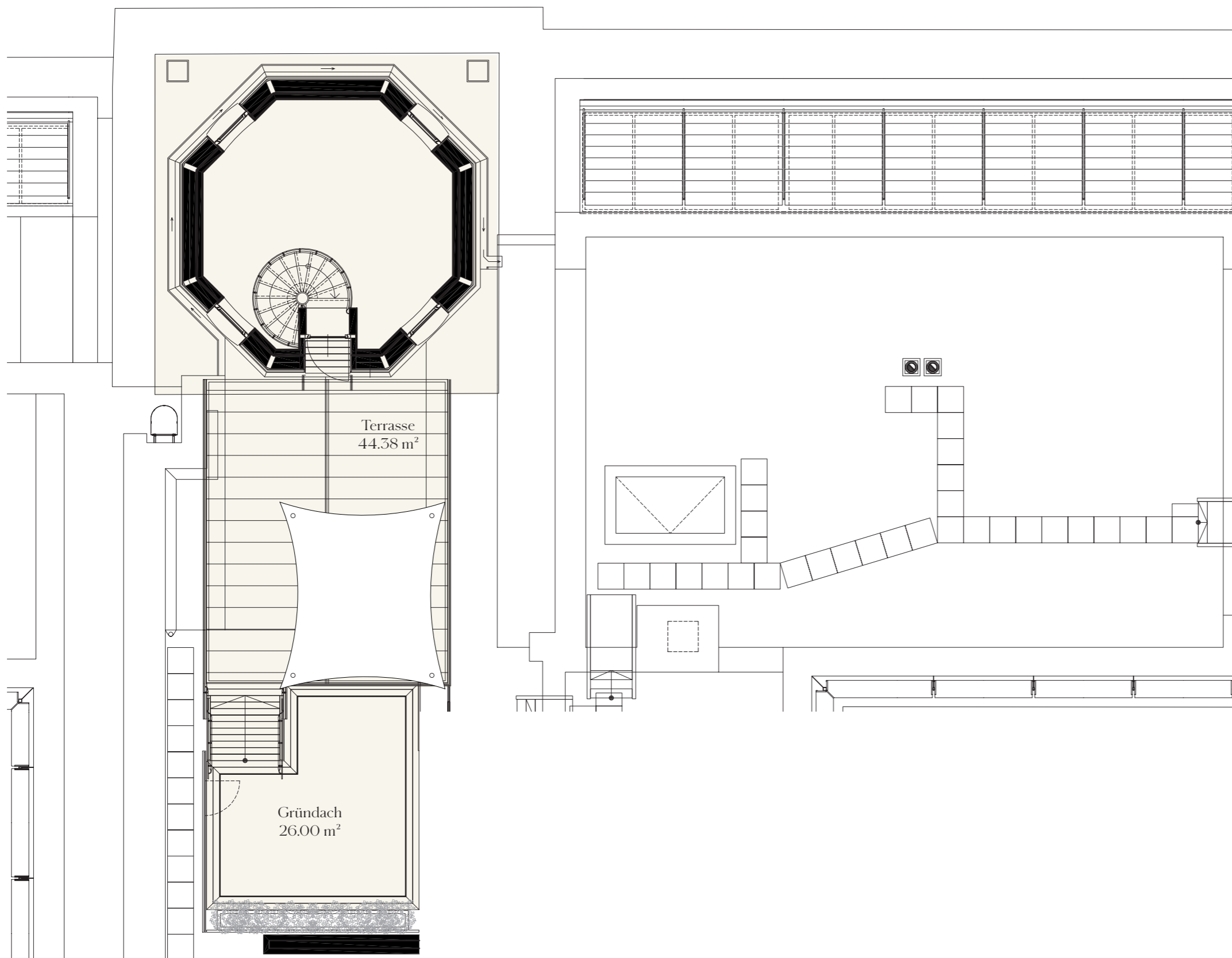
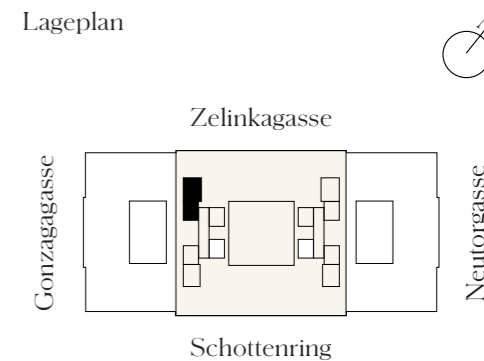
RESIDENCE A

Zelinkagasse 5

## Top 4

Dachgeschoss/ Dach	
Dachterrasse	ca. 44.3 m <sup>2</sup>
Gründach	ca. 26.0 m <sup>2</sup>

Lageplan



Terrasse  
44.38 m<sup>2</sup>

Gründach  
26.00 m<sup>2</sup>

Vorbehaltlich technischer und konstruktiver Änderungen. Hinsichtlich der Boden- und Wandbeläge, sowie der Elektro-, Sanitär und sonstigen Ausstattungen gilt ausschließlich die jeweils aktuelle Bau- und Ausstattungsbeschreibung; sonstige Einrichtungsgegenstände dienen nur der Veranschaulichung und werden nicht geliefert; unverbindliche Plankopie, Änderungen während der Bauausführung vorbehalten! Maßangaben sind nicht für die Bestellung von Einbaumöbel verwendbar! Naturmaße erforderlich! Alle Quadratmeterangaben sind nach Rohbaumaßen berechnet. Die dargestellten Sanitärgegenstände und Heizkörper sind als Symbol zu verstehen. Änderungen bezüglich Größe und Lage behalten wir uns vor.



Masstab: 1:100



Architektur

**ARCHITEKT BORIS PODRECCA**  
**O. UNIV. PROF. MAG. ARCH.**  
 Jörgerbadgasse 8, 1170 Wien  
 Tel. 01 42721 0, Fax 01 42721 20

Planverfasser

**ATELIER HAYDE ARCHITECTS**  
 ZIVILTECHNIKER • G. S. M. B. H.  
 A-1100 WIEN • STURZENEGASSE 1 • TEL. 0664 1 890 177 • FAX 0664 1 890 177

Exklusivvertrieb

**PIMENT**  
 IMMOBILIEN &  
 INVESTMENT

Piment Immobilien & Investment GmbH  
 Dr. Karl Lueger Platz 5, 1010 Wien  
 +43 1 512 12 27 / office@piment.at