

# Ihre EHL Planmappe

Mona-Lisa-Steiner-Weg 5, 1120 Wien, Meidling

Wir leben  
Immobilien.

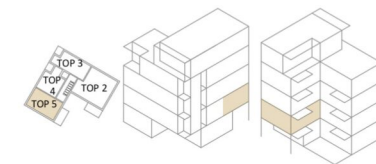




1120 Wien  
MONA LISA STEINER WEG 11



BP 09 TYP ML Hausnr. 11 (5 Geschosse)  
**TOP 05** 1. Obergeschoss



ZIMMERANZAHL	2
WOHNFLÄCHE	49,09 m <sup>2</sup>
BALKON / LOGGIA	10,00 m <sup>2</sup>
TERRASSE	m <sup>2</sup>
GARTEN	m <sup>2</sup>
EINLAGERUNG	5,13 m <sup>2</sup>

11.11.2021

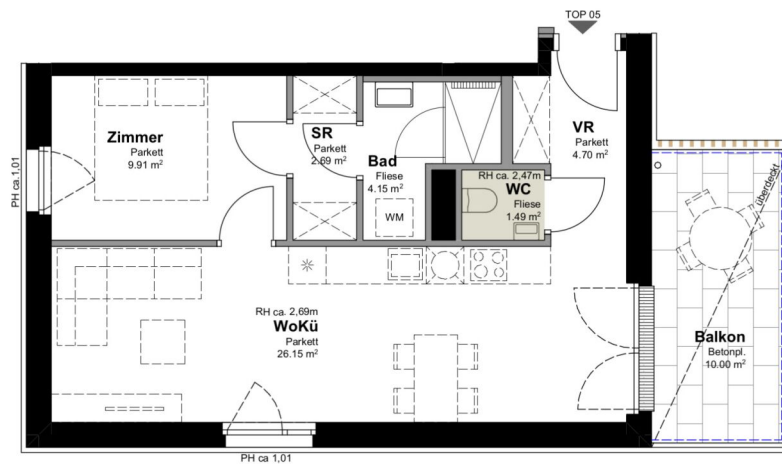
VERKAUF Ansprechpartner

EHL Wohnen  
T: +43 1 512 76 460  
E: wohnung@ehl.at

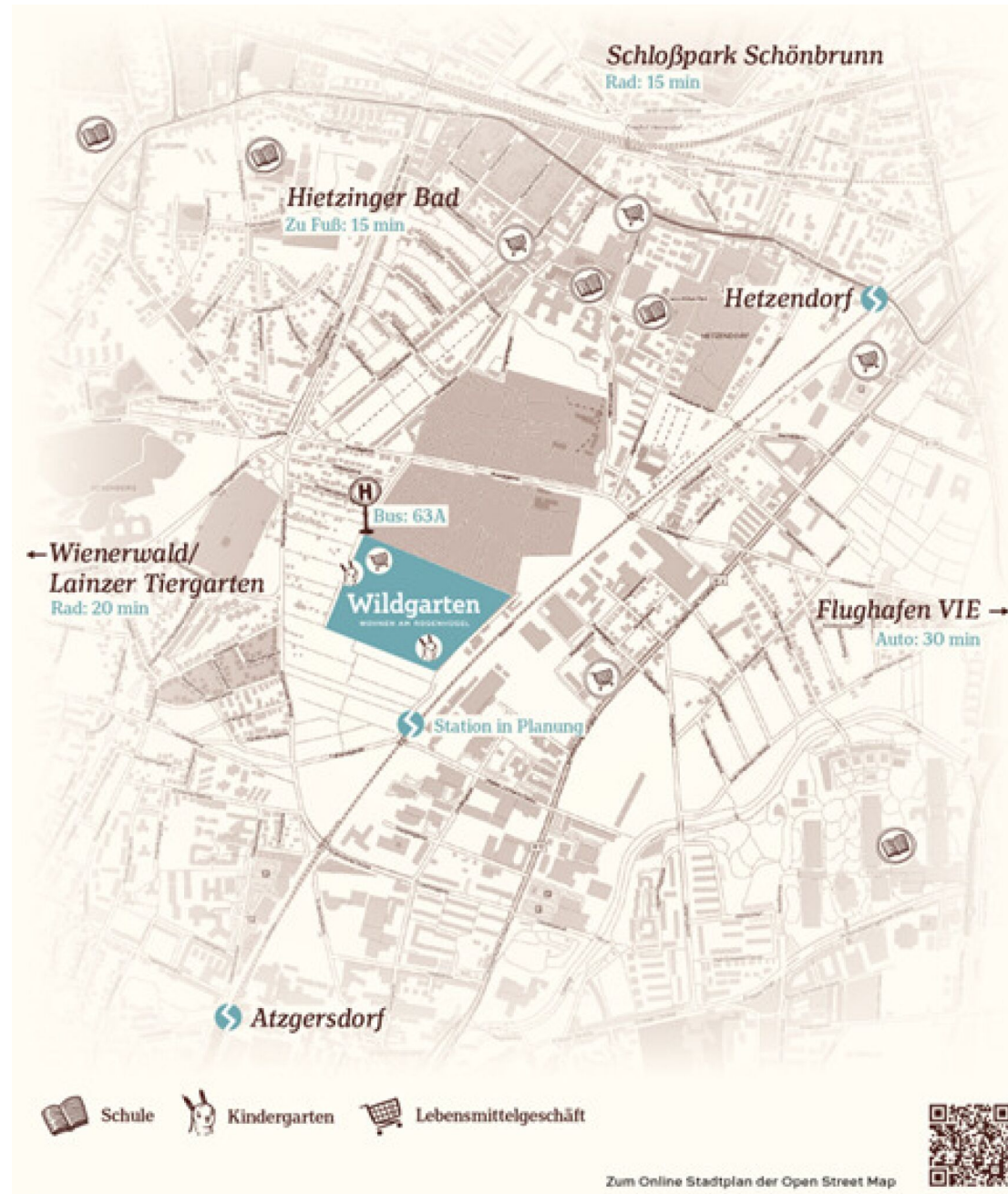
www.wildgarten.wien  
www.are.at



EIN PROJEKT DER



Die gärtnerische Gestaltung ist nur symbolisch dargestellt. Änderungen vorbehalten. › Die Möblierung (inkl. Küche) und Begrünung gilt nur als Möblierungsvorschlag und ist daher nicht Bestandteil des Lieferumfanges und Vertrages › Die Raum- und Wohnungsgrößen, sowie Raumhöhen sind ungefähre Werte und können sich noch geringfügig ändern. Bauübliche Toleranzen sind zulässig. › Sämtliche Maße und Maßangaben sind circa-Angaben und können sich noch ändern. › Haustechnik und Elektroeinrichtungen, abgeh. Decken sowie Poterien sind nur nach Erfordernis dargestellt › Für die Anfertigung von Einbaumöbel sind die Naturmaße zu nehmen › Änderungen während der Bauausführung – infolge Behördenauflagen, haustechnischer und konstruktiver Maßnahmen – vorbehalten.



Unser Blick ist immer nach vorne gerichtet:

Die EHL-Immobiliengruppe lebt ihre Unternehmenswerte.  
Täglich. Kompetent. Engagiert. Leidenschaftlich.  
In allen Dienstleistungsbereichen.

Vermittlung	Wohnimmobilien	Anlageobjekte
Bewertung	Vorsorgewohnungen	Zinshäuser
Investment	Büroimmobilien	Betriebsliegenschaften
Asset Management	Einzelhandelsobjekte	Grundstücke
Market Research	Logistikimmobilien	Hotels

EHL Wohnen GmbH

Rathausstraße 1 | A-1010 Wien | T +43 1 512 76 90 | [wohnung@ehl.at](mailto:wohnung@ehl.at) | [wohnung.at](http://wohnung.at)



Wir leben  
Immobilien.

