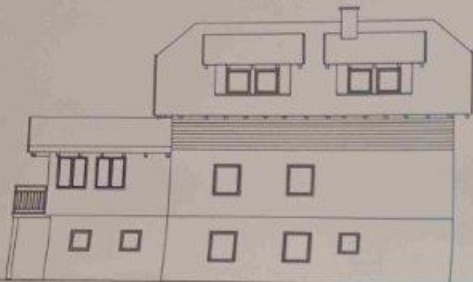


Ost-Ansicht

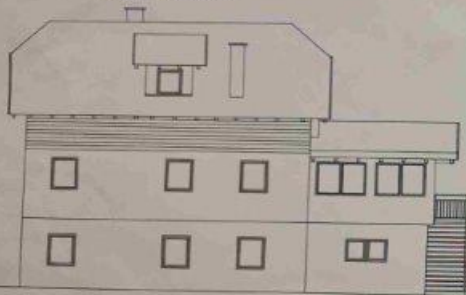


Lageplan:  
M: 1:500

Neubau  
Bestand  
Abbruch



West-Ansicht



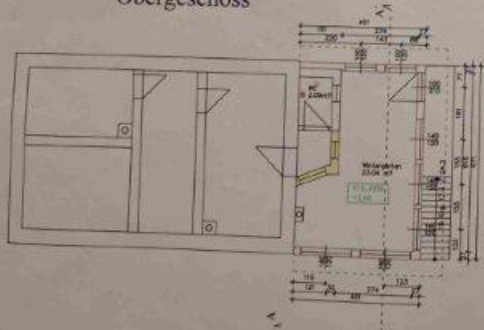
Nord-Ansicht



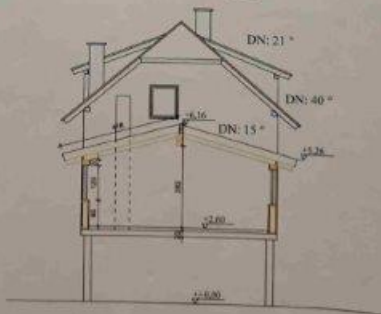
EINREICHPLAN  
M=1:100

Errichtung eines Wintergartens  
auf Parz. Nr. 93/2  
KG : 77242 St. Jakob

Obergeschoss



Schnitt A - A



BAUHEI

Grunds

BAUBEHÖRDE

DATUM

06-08-2009

PLANVERFASSER

Architektbüro  
Tel: +49 40 4024433  
Fax: +49 40 4024433



Südferrieden 10 • 25401 Pöhlberg/La.  
Tel: +49 40 4024433 • Berlin 030 25

MAßSTAB

1:100

1:500

PLAN NR.