



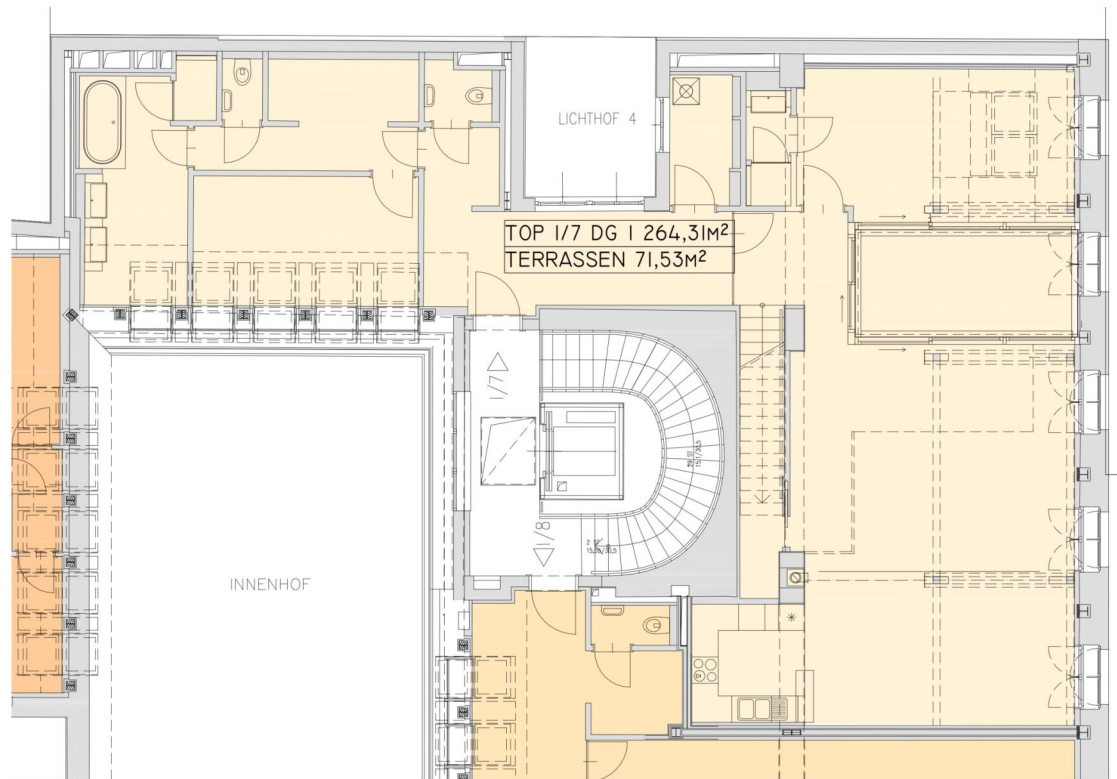
# Ihre EHL Planmappe

Schwindgasse 5, 1040 Wien

Wir leben  
Immobilien.







**SCHWINDGASSE 5**  
**TOP 1/7**  
1. DG

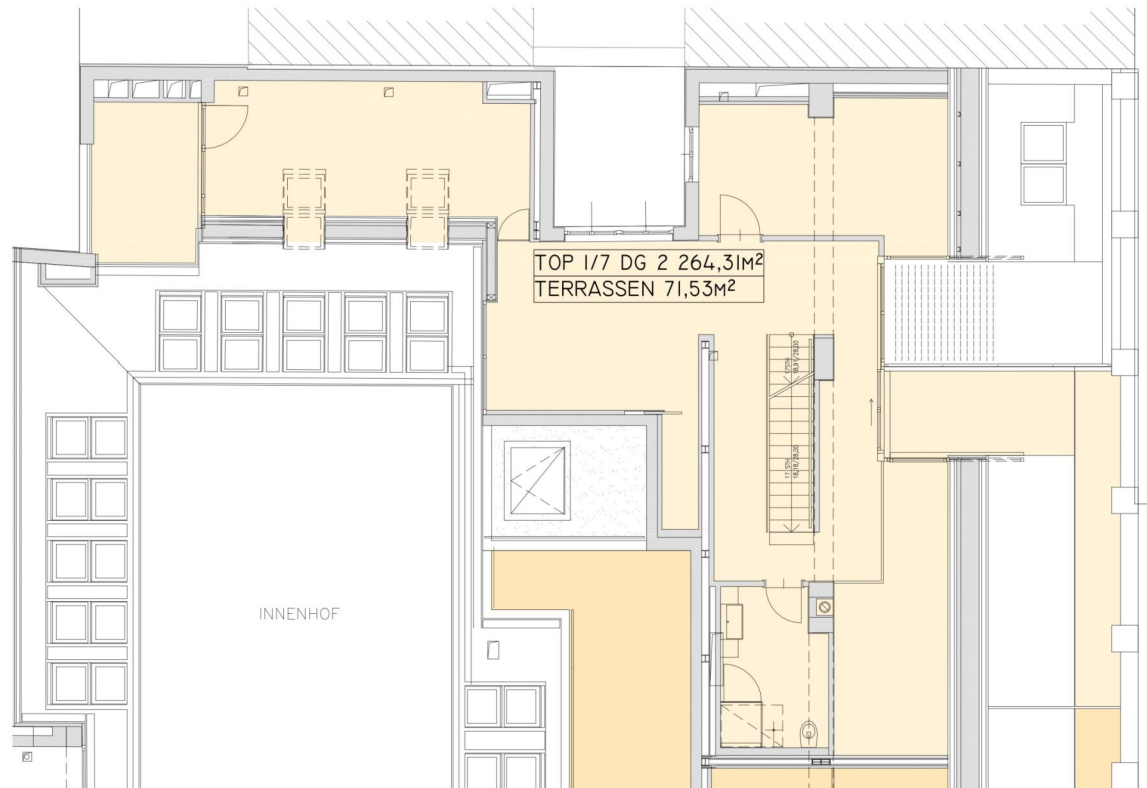
**VERKAUFSPLAN**

MAßSTAB 1:100  
GEZEICHNET CS  
DATUM 10.10.2024

SÄMTLICHE MASSE SIND ROHBAUMASSE  
MASSTOLLERANZEN BIS ZU 3% MÖGLICH

5 ZIMMER 264,31 m<sup>2</sup> WOHNFLÄCHE

KAUFPREIS EIGENNUTZER: € 3.350.000,00



**SCHWINDGASSE 5**  
**TOP 1/7**  
2. DG

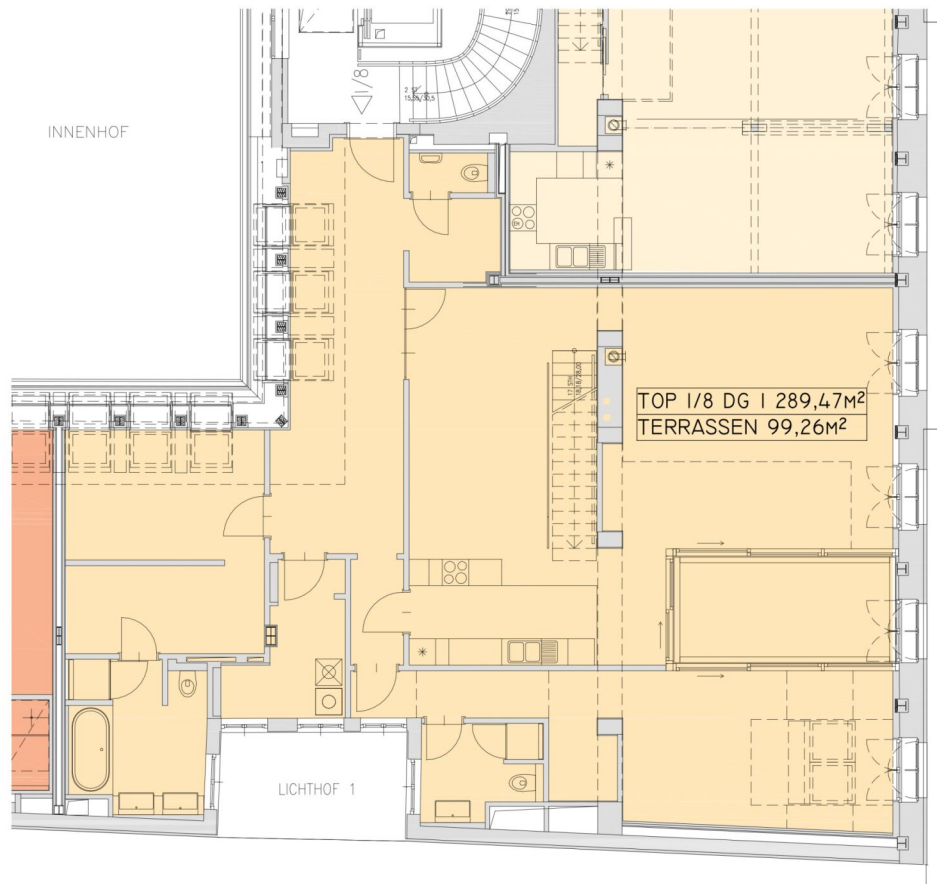
**VERKAUFSPLAN**

MAßSTAB 1.100  
GEZEICHNET CS  
DATUM 10.10.2024

SÄMTLICHE MASSE SIND ROHBAUMASSE  
MASSTOLLERANZEN BIS ZU 3% MÖGLICH

5 ZIMMER 264,31 m<sup>2</sup> WOHNFLÄCHE

KAUFPREIS EIGENNUTZER: € 3.350.000,00



SCHWINDGASSE 5

TOP 1/8  
1. DG

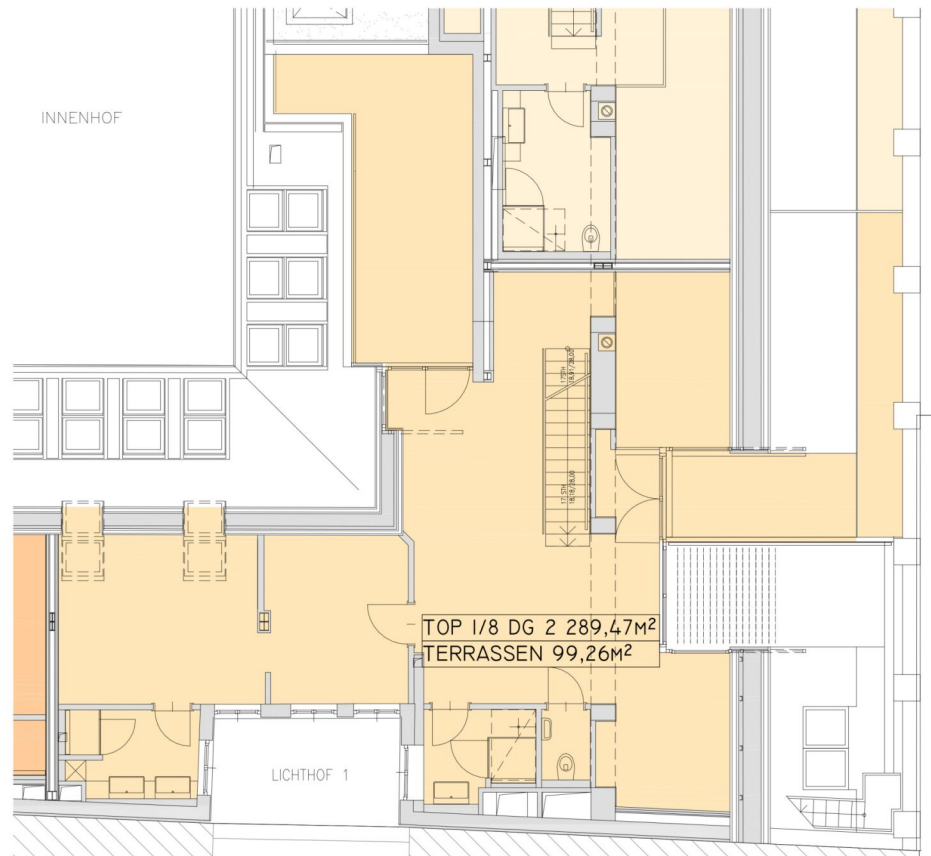
VERKAUFSPLAN

MAßSTAB 1:100  
GEZEICHNET CS  
DATUM 10.10.2024

SÄMTLICHE MASSE SIND ROHBAUMASSE  
MASSTOLLERANZEN BIS ZU 3% MÖGLICH

5 ZIMMER 289,47 m<sup>2</sup> WOHNFLÄCHE

KAUFPREIS EIGENNUTZER: € 3.600.000,00

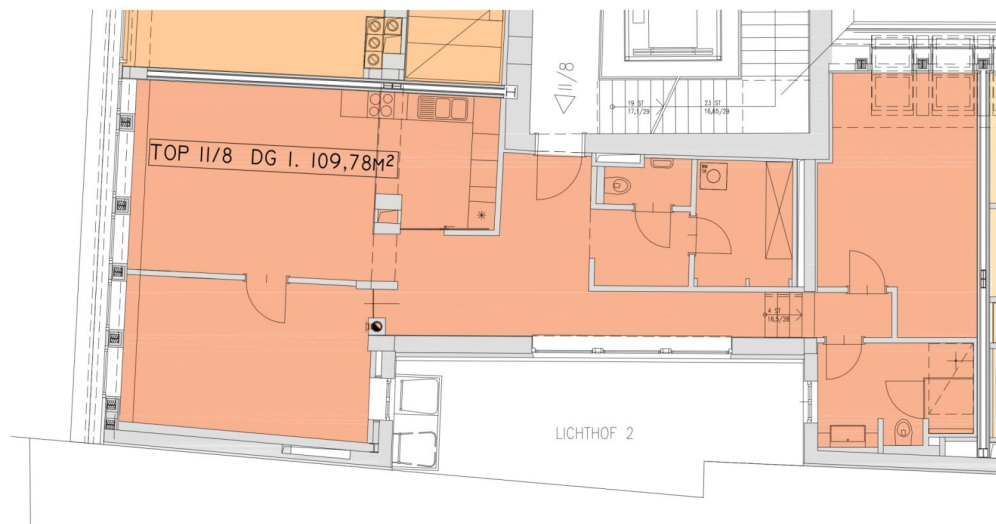


SCHWINDGASSE 5  
TOP 1/8  
2. DG

VERKAUFSPLAN

MAßSTAB 1.100  
GEZEICHNET CS  
DATUM 10.10.2024

SÄMTLICHE MASSE SIND ROHBAUMASSE  
MASSTOLLERANZEN BIS ZU 3% MÖGLICH



**SCHWINDGASSE 5**  
**TOP 2/8**  
1. DG

**VERKAUFSPLAN**

MAßSTAB 1:100  
GEZEICHNET CS  
DATUM 10.10.2024

SÄMTLICHE MASSE SIND ROHBAUMASSE  
MASSTOLLERANZEN BIS ZU 3% MÖGLICH

3 ZIMMER 109,78 m<sup>2</sup> WOHNFLÄCHE

KAUFPREIS EIGENNUTZER: € 1.200.000,00

Unser Blick ist immer nach vorne gerichtet:

Die EHL-Immobiliengruppe lebt ihre Unternehmenswerte.  
Täglich. Kompetent. Engagiert. Leidenschaftlich.  
In allen Dienstleistungsbereichen.

|                  |                      |                        |
|------------------|----------------------|------------------------|
| Vermittlung      | Wohnimmobilien       | Anlageobjekte          |
| Bewertung        | Vorsorgewohnungen    | Zinshäuser             |
| Investment       | Büroimmobilien       | Betriebsliegenschaften |
| Asset Management | Einzelhandelsobjekte | Grundstücke            |
| Market Research  | Logistikimmobilien   | Hotels                 |

EHL Wohnen GmbH

Rathausstraße 1 | A-1010 Wien | T +43 1 512 76 90 | [wohnung@ehl.at](mailto:wohnung@ehl.at) | [wohnung.at](http://wohnung.at)



Wir leben  
Immobilien.

