



Ihre EHL Planmappe

Seisgasse 18, 1040 Wien

Wir leben
Immobilien.



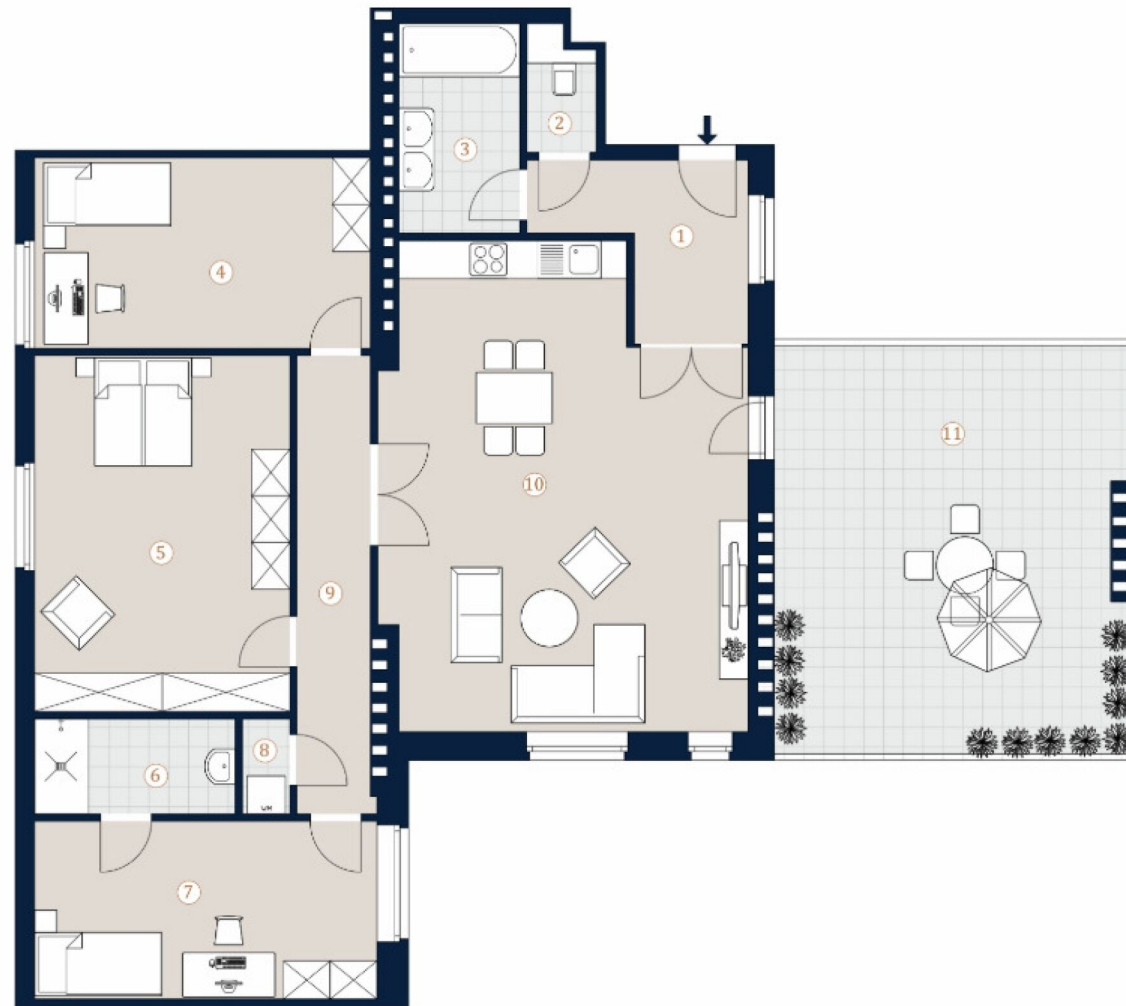
3SI IMMO
GROUP

Seisgasse 18
1040 Wien

Top 17

Wohnfläche 124.25 m²
Terrasse 26.50 m²

- 1 Vorraum
- 2 WC
- 3 Bad
- 4 Zimmer
- 5 Zimmer
- 6 Bad
- 7 Zimmer
- 8 AR
- 9 Gang
- 10 Wohnküche
- 11 Terrasse

Bei Immobilien zu Hause.
Seit 3 Generationen.


A4 M 1:100 0 5

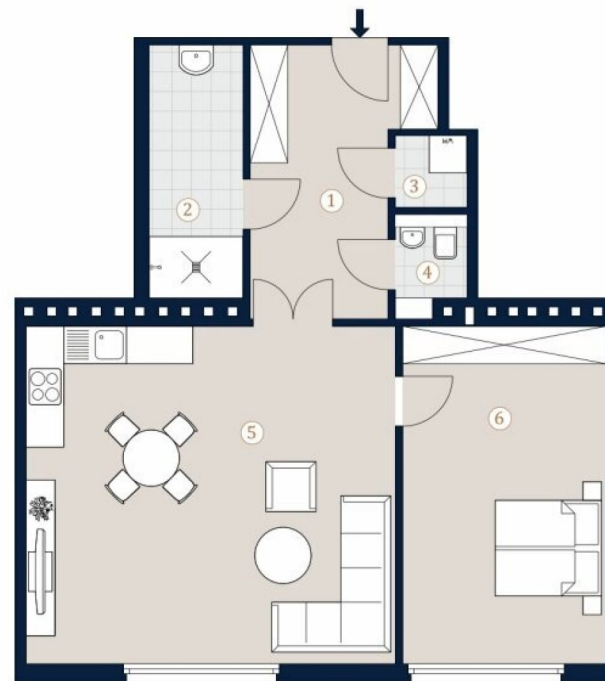
Die in der Plandarstellung dargestellte Möblierung ist schematisch und dient ausschließlich zur Illustration. Diese Darstellungen sind unverbindliche Plankopien. Der Planung und Ausführung sind Änderungen vorbehalten. Es gilt die Bau- und Ausstattungsbeschreibung. Sämtliche Maße sind Rohbaumaße.

3SI IMMO
GROUPSeisgasse 18
1040 Wien

Top 18

Wohnfläche 67,20 m²

1	Vorraum	10,50 m ²
2	Bad	5,85 m ²
3	AR	1,30 m ²
4	WC	1,45 m ²
5	Wohnküche	30,95 m ²
6	Zimmer	17,15 m ²

Bei Immobilien zu Hause.
Seit 3 Generationen.

A4 M 1:100 0 5

Die in der Plandarstellung dargestellte Möblierung ist schematisch und dient ausschließlich zur Illustration. Diese Darstellungen sind unverbindliche Plankopien. Der Planung und Ausführung sind Änderungen vorbehalten. Es gilt die Bau- und Ausstattungsbeschreibung. Sämtliche Maße sind Rohbaumaße.

3SI IMMO
GROUP

Seisgasse 18

1040 Wien

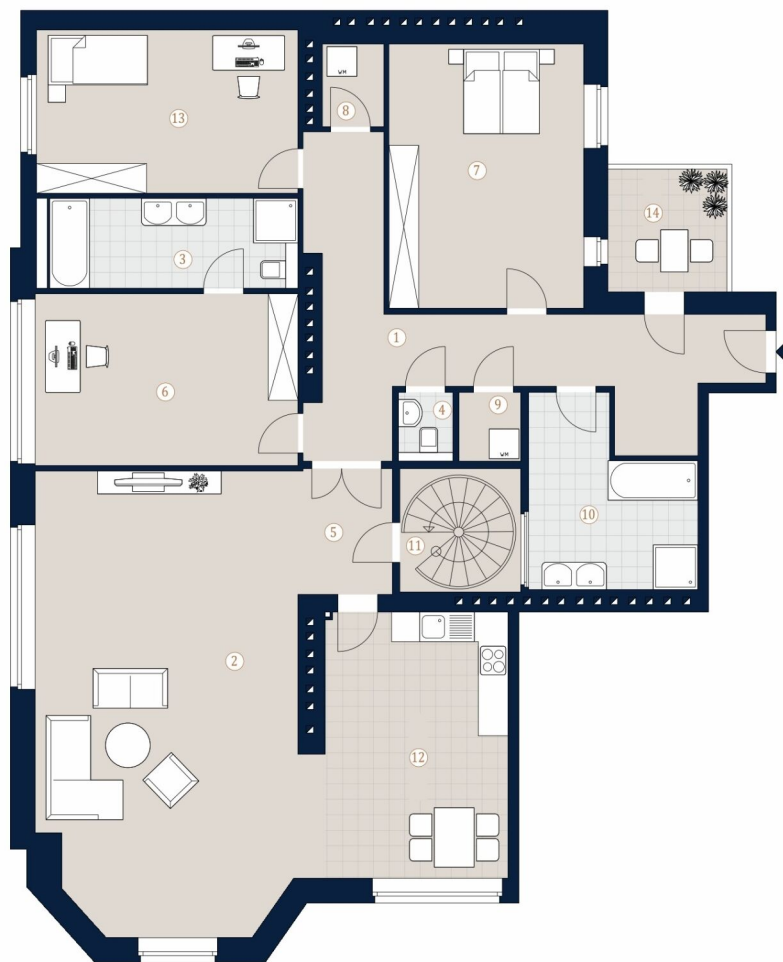
Top 19 • DG

Wohnfläche	178,85 m ²
Balkon	6,45 m ²
Terrasse	93,85 m ²

- 1 Vorraum
- 2 Zimmer
- 3 Bad
- 4 WC
- 5 Gang
- 6 Zimmer 1
- 7 Zimmer 2
- 8 AR.
- 9 AR.
- 10 Bad
- 11 TRH
- 12 Küche
- 13 Zimmer
- 14 Balkon

Bei Immobilien zu Hause.

Seit 3 Generationen.



A4 M 1:100

0 5

Die in der Planarstellung dargestellte Möblierung ist schematisch und dient ausschließlich zur Illustration. Diese Darstellungen sind unverbindliche Plankopien. Der Planung und Ausführung sind Änderungen vorbehalten. Es gilt die Bau- und Ausstattungsbeschreibung. Sämtliche Maße sind Rohbaumaße.

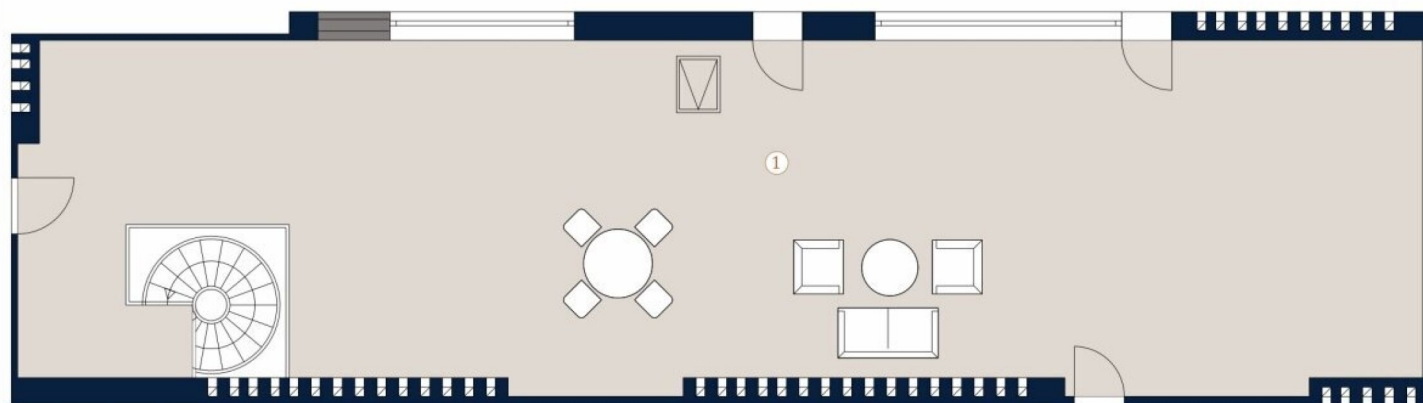
3SI IMMO
GROUP

Seisgasse 18
1040 Wien

Top 19

Terrasse

99,50 m²



A4 M 1:100 0 5

Bei Immobilien zu Hause.
Seit 3 Generationen.

Die in der Plandarstellung dargestellte Möblierung ist schematisch und dient ausschließlich zur Illustration. Diese Darstellungen sind unverbindliche Plankopien. Der Planung und Ausführung sind Änderungen vorbehalten. Es gilt die Bau- und Ausstattungsbeschreibung. Sämtliche Maße sind Rohbaumaße.

4 ZIMMER 178,85 m² WOHNFLÄCHE

KAUFPREIS EIGENNUTZER: € 1.899.000,00

Unser Blick ist immer nach vorne gerichtet:

Die EHL-Immobiliengruppe lebt ihre Unternehmenswerte.
Täglich. Kompetent. Engagiert. Leidenschaftlich.
In allen Dienstleistungsbereichen.

Vermittlung	Wohnimmobilien	Anlageobjekte
Bewertung	Vorsorgewohnungen	Zinshäuser
Investment	Büroimmobilien	Betriebsliegenschaften
Asset Management	Einzelhandelsobjekte	Grundstücke
Market Research	Logistikimmobilien	Hotels

EHL Wohnen GmbH

Rathausstraße 1 | A-1010 Wien | T +43 1 512 76 90 | wohnung@ehl.at | wohnung.at



Wir leben
Immobilien.

