

# EINREICHPLAN

FÜR DIE NACHTRÄGLICHE BEWILLIGUNG  
EINES WINTERGARTENS SOWIE GARTENGERÄTEHÜTTEN UND  
DIE UMWIDMUNG EINES ABSTELLRAUMES IN EINE SAUNA



für

Gerlinde HÖFNER und  
Josef KLOBASA  
Tulpengasse 6  
7035 Steinbrunn

Bauort

Tulpengasse 6  
7035 Steinbrunn  
Parzelle 6  
Gst.Nr. 2568/3, EZ 5  
2569/3, EZ 468  
2570/3, 2571/3, 2572/3, 2573/3, 2574/3, EZ 216  
KG 30023 Steinbrunn

Bauwerber

*Gerlinde Höfner  
Josef Klobasa*

Grundeigentümer

Planverfasser



Holzbau FISCHER GmbH, Geschäftsführer: Josef SACHS, Zimmermeister

Gartengasse 37, 7023 Stöttera

Der Planverfasser bestätigt, dass gemäß §17 Abs. 3 Bgld. Baugesetz durch das in diesem Einreichplan dargestellte Bauvorhaben baupolizeiliche

Interessen nach §3 Bgld. Baugesetz nicht verletzt werden.

Baubehörde

Gemeinde STEINBRUNN, Obere Hauptstraße 1, 7035 Steinbrunn

Parie A B C D

Stöttera, im Oktober 2014

## BAUBESCHREIBUNG

bebaute Fläche	Bestand lt. genehmigtem Plan	107.25m <sup>2</sup>
	Wintergarten	15.11m <sup>2</sup>
	Gerätehütte Erweiterung	2.77m <sup>2</sup>
	Gerätehütten Vorgarten	7.30m <sup>2</sup>
	<b>gesamt</b>	<b>132.43m<sup>2</sup></b>

Im hinteren Gartenbereich wurde die bestehende Gerätehütte um einen Anbau in der Größe von 2.05x1.35m erweitert. Dieser wird als Pumpenhaus verwendet.

Der überdeckte Terrassenbereich wurde um ca. 80cm erweitert und mit einem Wintergarten geschlossen. Zum Zeitpunkt der Errichtung war die Verwendung von ESG-Verglasungen noch nicht vorgeschrieben.

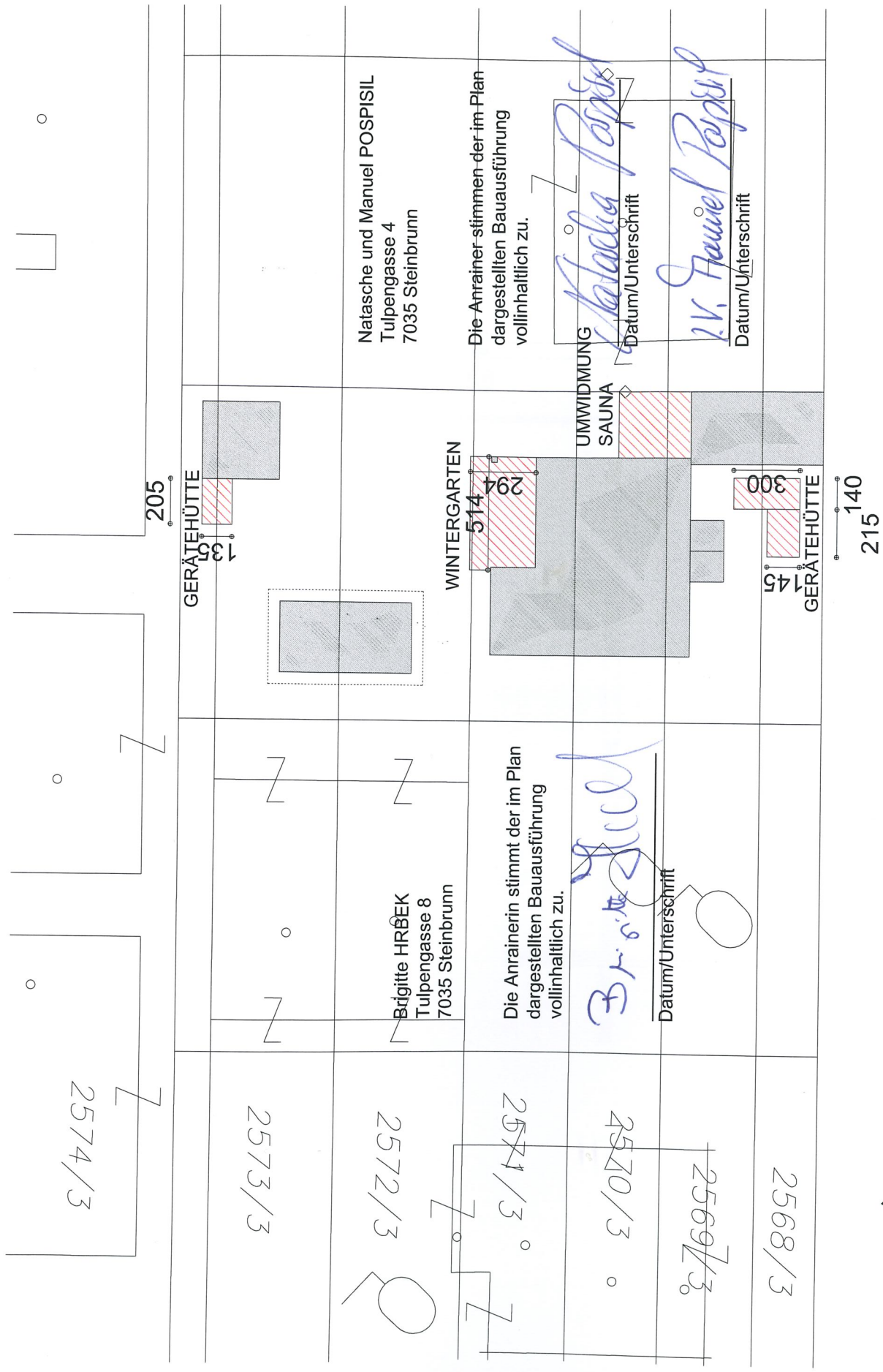
Im Vorgartenbereich wurden zwei Gerätehütten aus Holz mit 3.00x1.40m bzw. 2.15x1.45m errichtet.

Ein bestehender Abstellraum hinter der Garage wurde in einen Saunabereich mit Dusche umgewandelt.

Da die Gartengerätehütten kleiner als 15m<sup>2</sup> und an 3 Seiten auf Eigengrund zur Brandbekämpfung zugänglich sind, gelten in diesem Fall die Anforderung der OIB RL2/2011 nicht.

## LEGENDE

■ Neubau



Natasche und Manuel POSPISIL  
Tulpengasse 4  
7035 Steinbrunn

Die Anrainer stimmen der im Plan  
dargestellten Bauausführung  
vollinhaltlich zu.

*Natascha Pospisil*  
Datum/Unterschrift

*M. Manuel Pospisil*  
Datum/Unterschrift

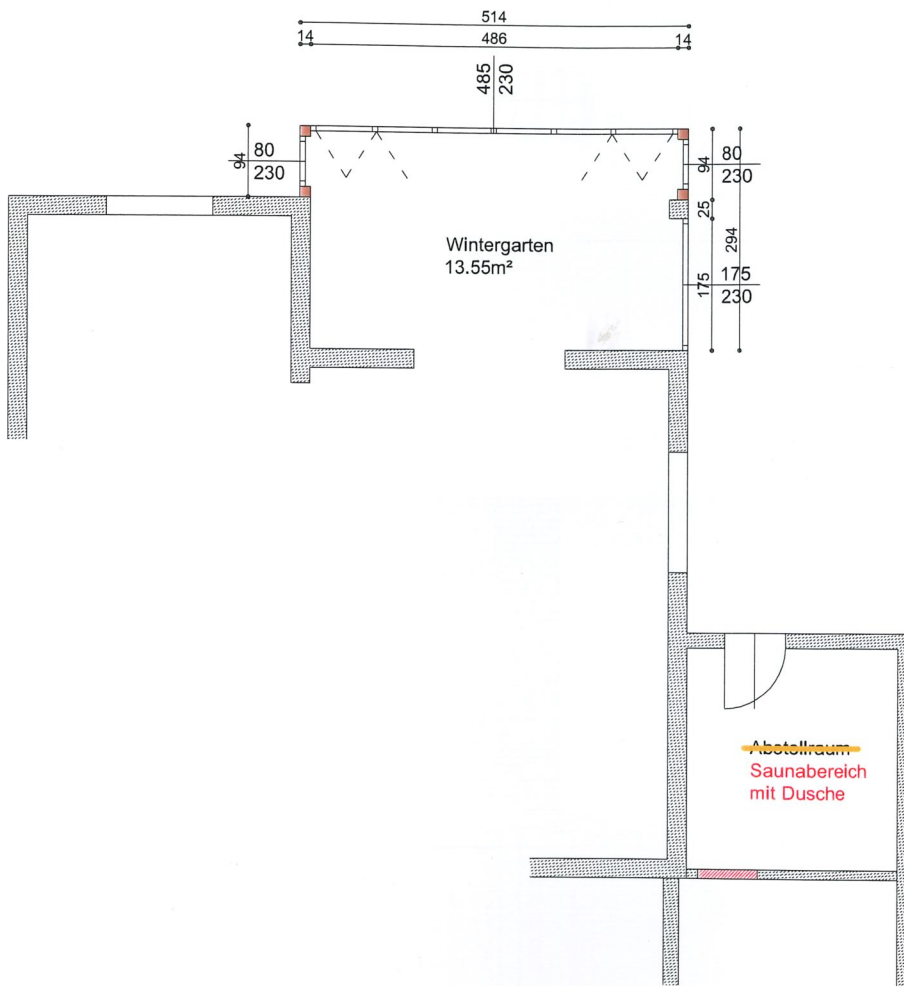
Brigitte HRBEK  
Tulpengasse 8  
7035 Steinbrunn

Die Anrainerin stimmt der im Plan  
dargestellten Bauausführung  
vollinhaltlich zu.

*Brigitte HRBEK*  
Datum/Unterschrift



TULPENGASSE



GRUNDRISS WINTERGARTEN 1:100



Südostansicht



Südwestansicht

ANSICHTEN WINTERGARTEN 1:100