

# Betriebs-/Produktions- und Lagerhalle im FE Business Park Asten / St. Florian zu vermieten



## Objekttyp

Gewerbehalle Top 03

## Hallengröße

ca. 60 m<sup>2</sup>

## Bezug

Sofortbezug

## KFZ-Stellplätze

2 Stellplätze

## Energieausweis

HWB <sub>Ref, RK</sub> 112,3 kWh/m<sup>2</sup>a

# Build your own business!

FE Business Parks GmbH ist ein exklusiver Anbieter am österreichischen Markt, der kleinstrukturierte Betriebshallenobjekte systematisch und flächendeckend mit dem Fokus auf Funktionalität und Leistbarkeit unter dem Dach der Eigenmarke anbietet.

## Folgende Highlights erwarten Sie:

- Betriebshallen und Gewerbeflächen mit 6,5 Meter Höhe
- massive und energiesparende Bauweise
- ca. 60 m<sup>2</sup> Nutzfläche
- Torhöhe 4,50 m
- 2 KFZ-Stellplätze
- schlüsselfertig inklusive Haustechnik
- für annähernd alle Branchen mit betrieblicher Nutzung möglich
- Erfüllung grundlegender bau- und gewerberechtlicher Anforderungen
- Fokus auf Funktionalität und Leistbarkeit
- Jedes Top mit Wasseranschluss, Waschbecken und Stromanschluss und Steckdosen (Kraft- und Lichtstrom)
- Stromanschluss 4 kW, Erhöhung auf Anfrage möglich
- Heizung mittels Luftwärmepumpe mit Betonkernaktivierung
- allgemeine Sanitärbereiche (Damen, Herren und Behinderten WC)
- Betriebsbaugebiet
- Autobahnnähe

## Monatsmiete:

€ 780,-

exklusive:

- 20 % USt.
- Betriebskosten

FE Business Park Asten / St. Florian



Zentrale  
Eggarter Straße 36  
A-4845 Rutzenmoos

Büro  
Seestraße 8  
A-4844 Regau

Kontakt  
Tel: +43 / 7672 / 25577  
office@immobilientreuhand.info  
www.immobilientreuhand.info

Bankverbindung  
Volksbank Oberösterreich  
IBAN: AT10 4480 0105 0329 0000  
BIC: VBWEAT2WXXX

Firmenbuchnummer  
FN 473295 y  
UID Nr.  
ATU72333879

## Top 03

### Außenansichten



Innenansichten



Musterbild Halle leer



Zentrale  
Eggarter Straße 36  
A-4845 Rutzenmoos

Büro  
Seestraße 8  
A-4844 Regau

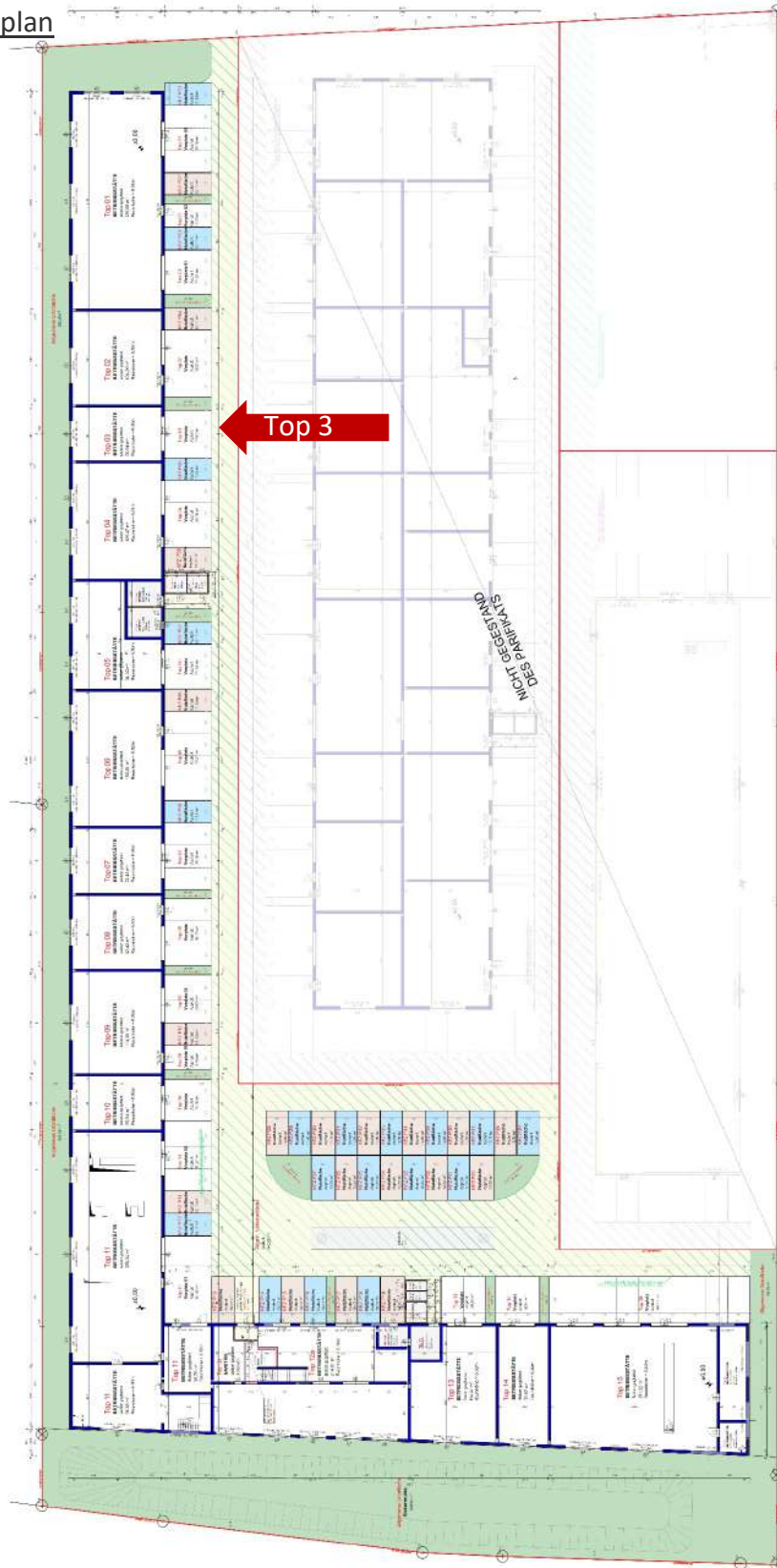
Kontakt  
Tel: +43 / 7672 / 25577  
office@immobilientreuhand.info  
www.immobilientreuhand.info

Bankverbindung  
Volksbank Oberösterreich  
IBAN: AT10 4480 0105 0329 0000  
BIC: VBWEAT2WXXX

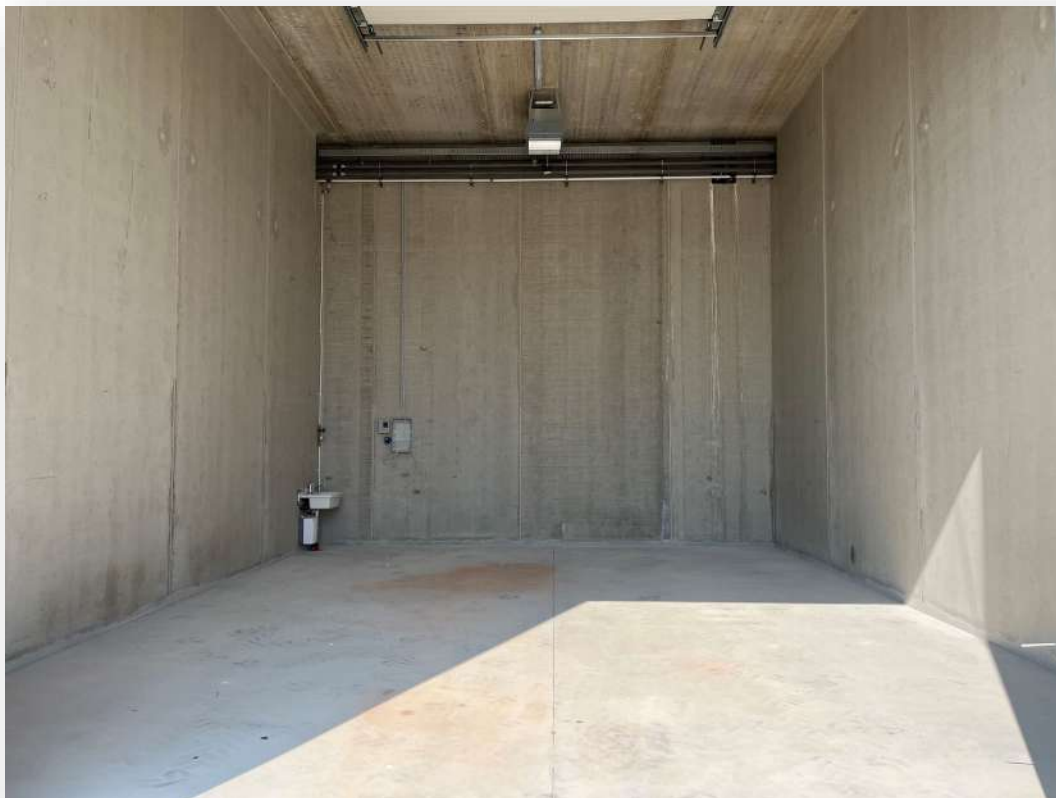
Firmenbuchnummer  
FN 473295 y  
UID Nr.  
ATU72333879



Parifizierungsplan



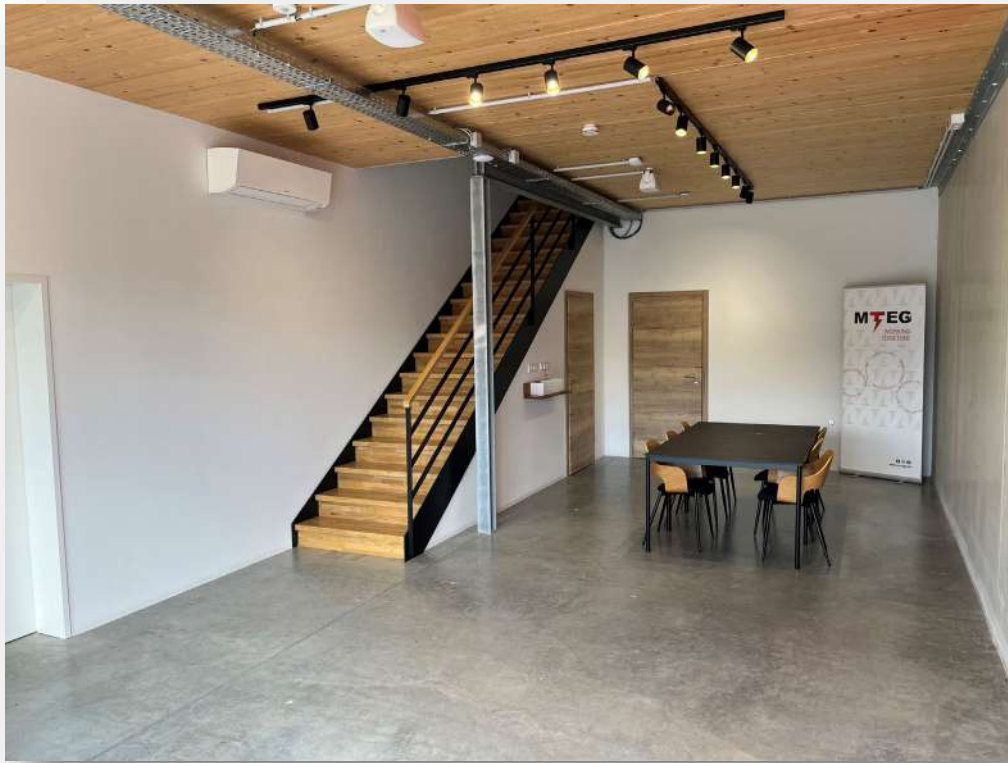
Beispielbilder Innenansicht



Betriebshalle mit mobiler Zwischenebene im FE Business Park Wolfers



Büroausbau mit Zwischengeschoss in Holzbauweise im FE Business Park Timelkam



Vollflächiges Büro mit Zwischengeschoss in Massivbauweise im FE Business Park Buchkirchen



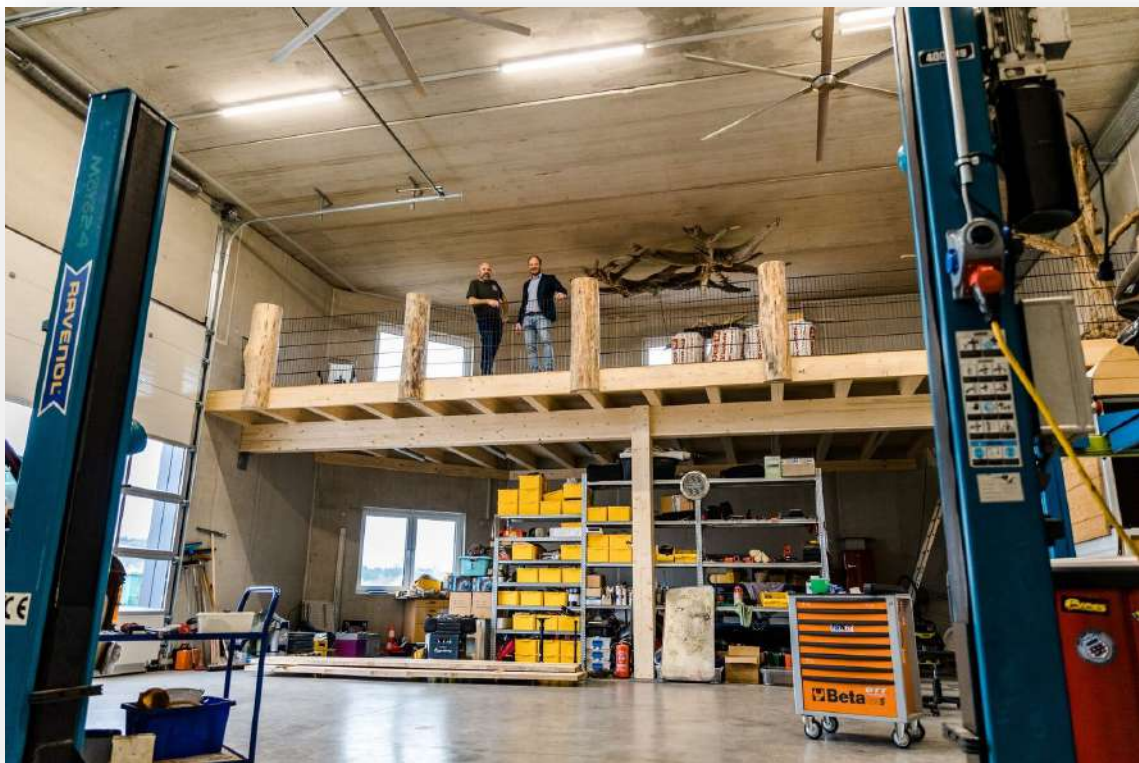
Lagerhalle innen (Regale mit 6,5 m Höhe und 3,5 m Höhe) im FE Business Park Neuhofen



Weitere Impressionen aus anderen FE Business Parks



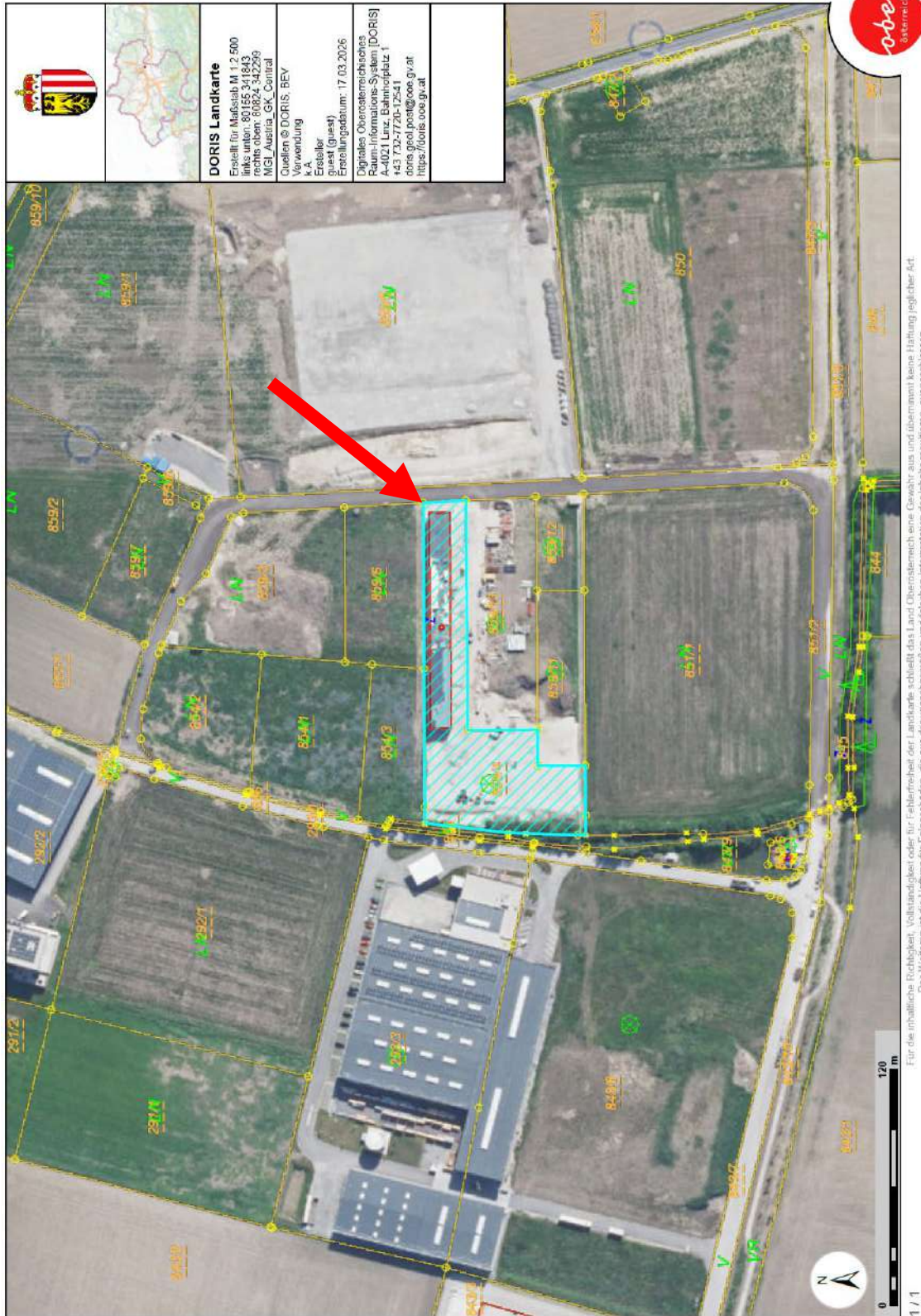
Weitere Impressionen aus anderen FE Business Parks



Photovoltaik auf den Dächern unserer FE Business Parks



Kataster



Zentrale  
 Eggarter Straße 36  
 A-4845 Rutzenmoos

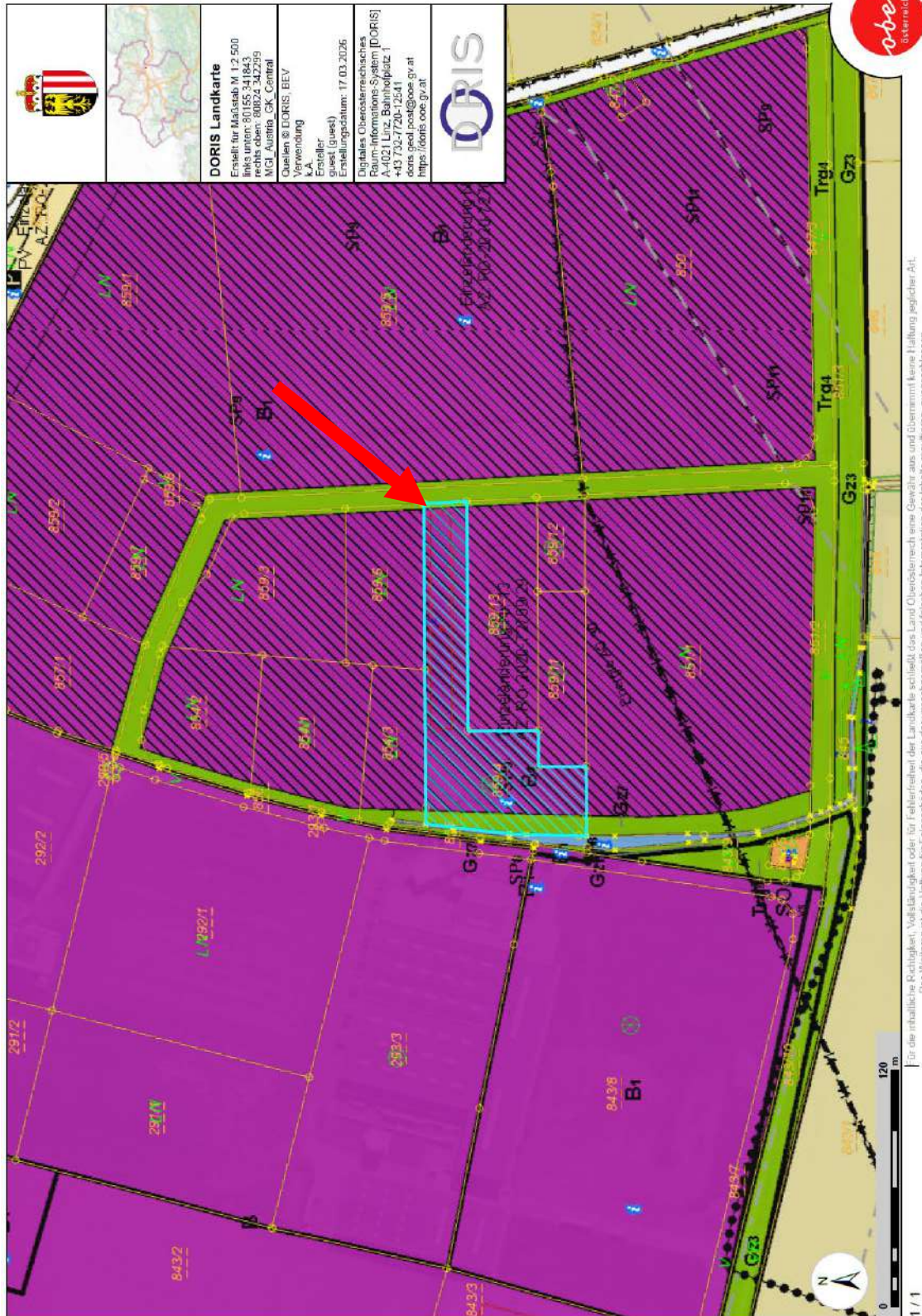
Büro  
 Seestraße 8  
 A-4844 Regau

Kontakt  
 Tel: +43 / 7672 / 25577  
 office@immobilientreuhand.info  
 www.immobilientreuhand.info

Bankverbindung  
 Volksbank Oberösterreich  
 IBAN: AT10 4480 0105 0329 0000  
 BIC: VBWEAT2WXXX

Firmenbuchnummer  
 FN 473295 y  
 UID Nr.  
 ATU72333879

## Flächenwidmung



Zentrale  
 Eggarter Straße 36  
 A-4845 Rutzenmoos

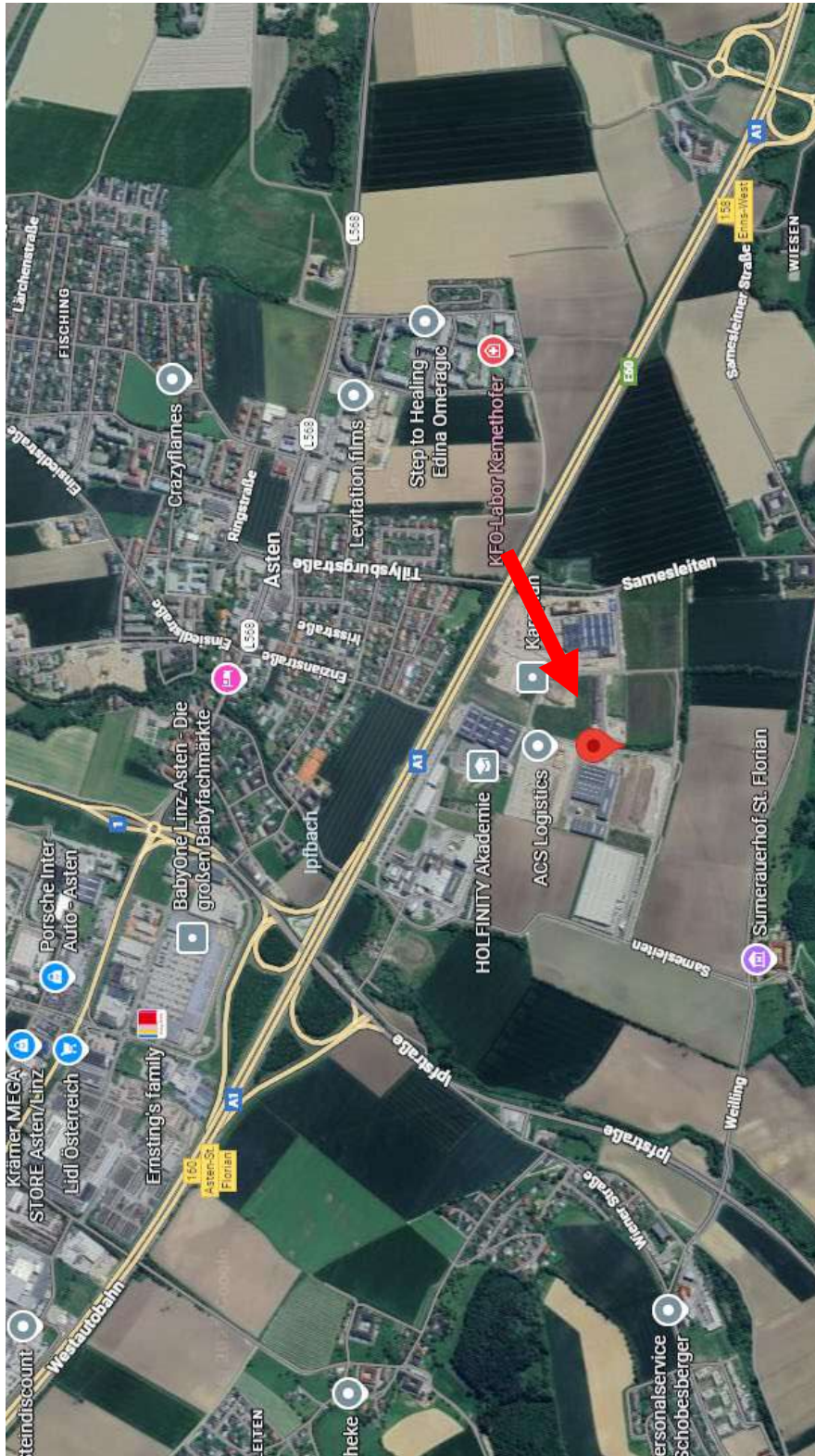
Büro  
 Seestraße 8  
 A-4844 Regau

Kontakt  
 Tel: +43 / 7672 / 25577  
 office@immobilitentreuhand.info  
 www.immobilitentreuhand.info

Bankverbindung  
 Volksbank Oberösterreich  
 IBAN: AT10 4480 0105 0329 0000  
 BIC: VBWEAT2WXXX

Firmenbuchnummer  
 FN 473295 y  
 UID Nr.  
 ATU72333879

Lageplan



**Adresse:**  
Frischeisstraße 12, 4490 St. Florian

Zentrale  
Eggarter Straße 36  
A-4845 Rutzenmoos

Büro  
Seestraße 8  
A-4844 Regau

Kontakt  
Tel: +43 / 7672 / 25577  
office@immobilitentreuhand.info  
www.immobilitentreuhand.info

Bankverbindung  
Volksbank Oberösterreich  
IBAN: AT10 4480 0105 0329 0000  
BIC: VBWEAT2WXXX

Firmenbuchnummer  
FN 473295 y  
UID Nr.  
ATU72333879



### **Vermittlungsprovision Miete:**

Im Falle einer positiven Vermittlung dürfen wir 3 BMM + 20% USt. in Rechnung stellen.

Weiters wird festgehalten, dass die Firma Mag. Leinweber & Partner als Doppelmakler tätig ist.

Die Kaufnebenkosten entnehmen Sie bitte der beiliegenden Nebenkostenübersicht.

### **Kontakt:**

Irfan Ameti, MBA

M: +43 664 88 67 28 22

M: [ia@immobilientreuhand.info](mailto:ia@immobilientreuhand.info)



  
**Mag. Leinweber & Partner**  
IMMOBILIENTREUHAND GMBH

Website: [www.immobilientreuhand.info](http://www.immobilientreuhand.info)

Zentrale: Eggarter Straße 36, 4845 Rutzenmoos

Büro: Seestraße 8, 4844 Regau

Stand: 17.06.2026

Pläne und Darstellungen sind geistiges Eigentum der Fa. Mag. Leinweber & Partner Immobilienreuhand GmbH und unterliegt dem Urheberrecht. Es werden in jedem Fall nur die gesetzlichen Mindestanforderungen erfüllt. Eine Vervielfältigung, Aushändigung an die dritte Person oder Überlassung an Konkurrenzfirmen ist daher verboten. Der Makler übernimmt keine Haftung für die Richtigkeit und Vollständigkeit der vom Käufer beigestellten Unterlagen. Eine Haftung des Maklers, sofern sie nicht auf grober Fahrlässigkeit oder Vorsatz beruht, wird ausgeschlossen. Geringfügige Abweichungen der Flächen zum Nutzwertgutachten möglich. Druck- Satzfehler, Fehler und Irrtümer vorbehalten. Grafikdesign: Mag. Leinweber & Partner Immobilienreuhand GmbH. Die verwendeten Fotos sind ein Eigentum von Mag. Leinweber & Partner Immobilienreuhand GmbH.