

Simmeringer Hauptstraße 19
1110 Wien

1.OG | TÜR 5

2 -ZIMMER-WOHNUNG

WOHNFLÄCHE	34,68 m²
LOGGIA	-
TERRASSE	-
BALKON	4,90 m²
GARTEN	-

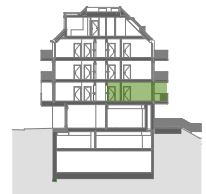
RAUMHÖHE	2,51 m
----------	--------

ÜBERSICHT



SIMMERINGER HAUPTSTRASSE

SCHNITT






Unverbindliche Plankopie. Änderungen während der Bauausführung, infolge Behördenauflagen, haustechnischer und konstruktiver Maßnahmen vorbehalten.

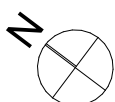
Höhenangaben beziehen sich auf Fußbodenoberkante. Längen-, Höhen - und Flächenangaben entsprechen den Rohbaumaßen. Bauübliche Toleranzen sind zulässig. Dieser Plan ist nicht für die Bestellung von Einbaumöbeln verwendbar. Naturmaße erforderlich!

Alle Maße sind in Zentimeter, sofern nicht
anderes angegeben.

SEITE	7
-------	---

PLANSTAND	09.07.2025
-----------	------------

alle Höhen in cm
BH....Brüstungshöhe
VSVorlegestufe
OLOberlicht
RHRaumhöhe
GHGeländerhöhe
ZHZaunhöhe
PHParapethöhe
HTHandtuchheizkörper
RWA....Rauchwarmeabzug
....Sicherungskasten
....Fußbodenheizung verteiler
....Lüftung



MASSSTAB 1:100
MASSSTÄBLICHE ABWEICHUNG BEIM AUSDRUCK MÖGLICH