

Gepflegte Mietwohnungen in bester Lage beim Sonnwendviertel

Humboldtgasse 38 | 1100 Wien



teamneunzehn-Gruppe

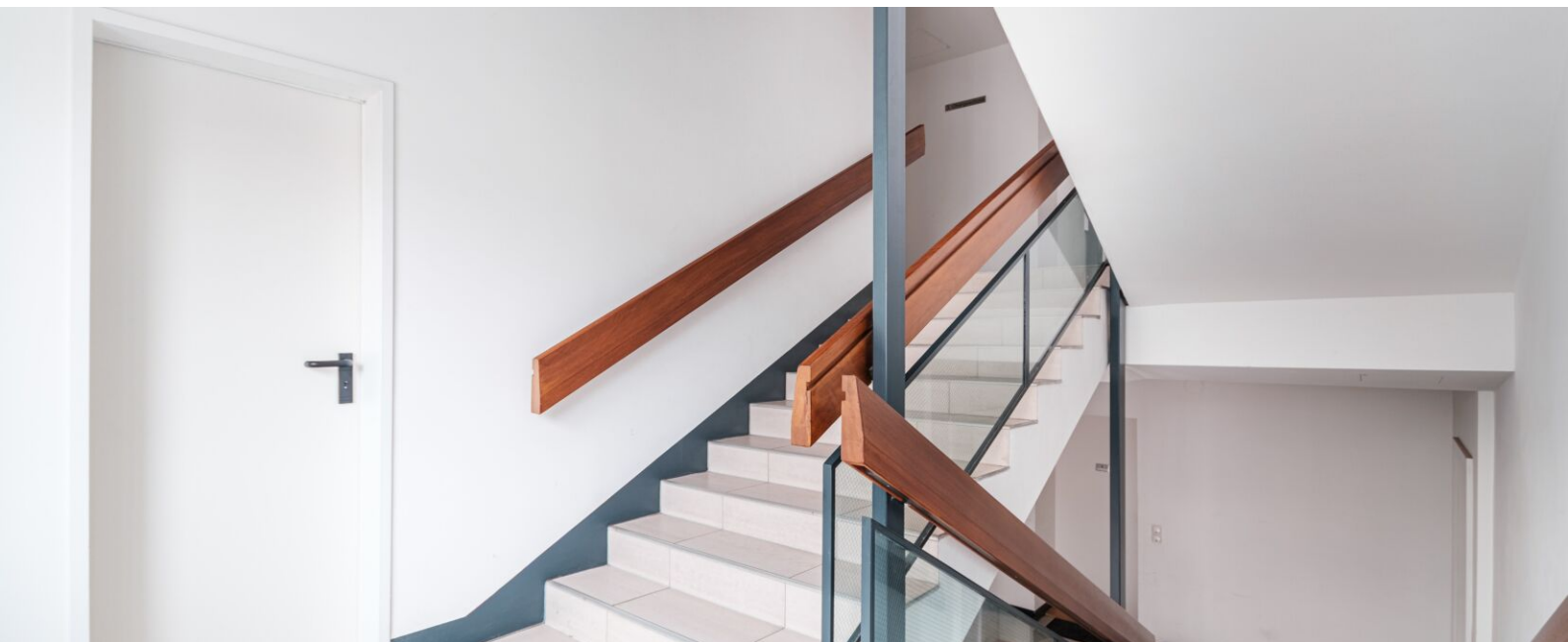
Handelskai 94-96/21.0G | Millennium Tower, 1200 Wien
T +43 1 236 97 97
www.teamneunzehn.at

KEY FACTS

Adresse:	1100 Wien, Humboldtgasse 38
Objektart:	Wohnung
Bauart:	Neubau
Zustand:	gepflegt
verfügbare Einheiten:	7 von 9 verfügbar
Zimmer:	2 - 3
Beziehbar ab:	ab sofort, 01.07.2026
Befristung:	5 Jahre

NEBENKOSTEN

Kaution:	3 Bruttomonatsmieten
Provision:	Gemäß Erstauftraggeberprinzip bezahlt der Abgeber die Provision.





AUSSTATTUNG

- **Einbauküche**
- **5 Jahre Befristung**
- **gute öffentliche Anbindung**
- **Gute Raumaufteilung & angenehme Helligkeit**

ENERGIEAUSWEIS

- **HWB 36.9 kWh/m²a, 32.2 kWh/m²a, 55.8 kWh/m²a**
- **Klasse B, C**

Gesundheit

Arzt	225 m
Apotheke	100 m
Klinik	350 m
Krankenhaus	1.575 m

Nahversorgung

Supermarkt	100 m
Bäckerei	100 m
Einkaufszentrum	425 m

Verkehr

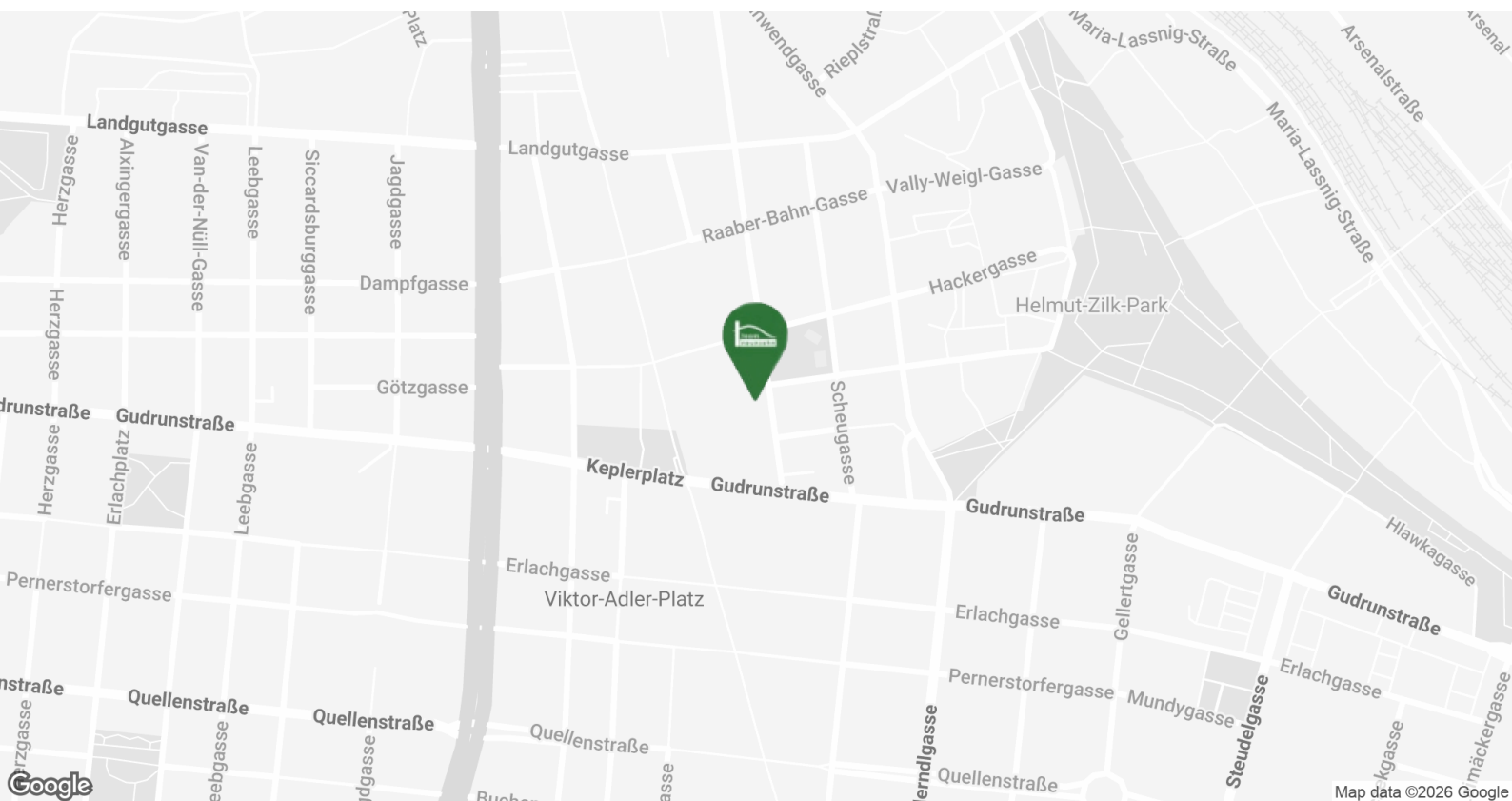
Bus	125 m
U-Bahn	125 m
Straßenbahn	300 m
Bahnhof	100 m
Autobahnanschluss	1.575 m

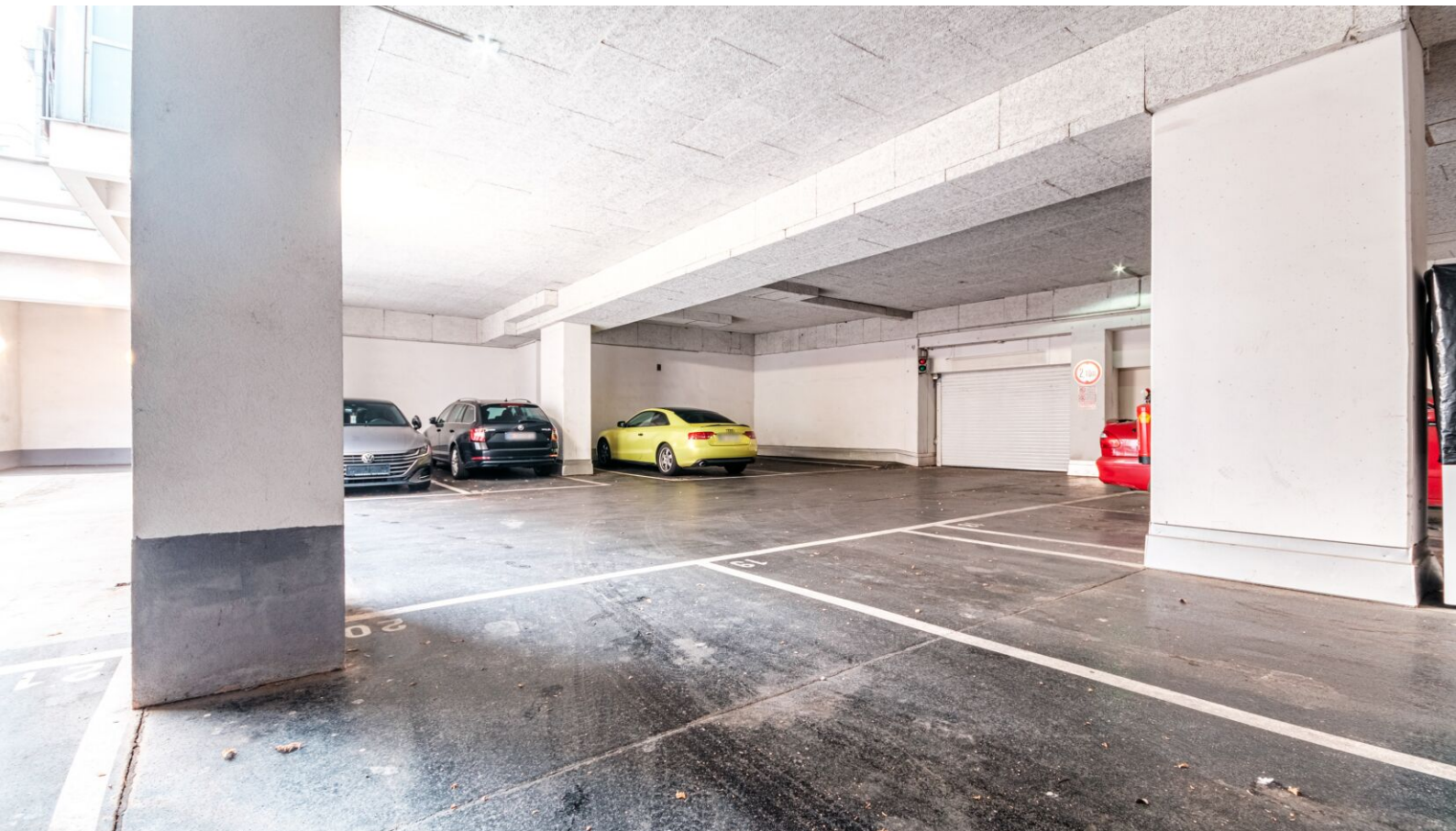
Kinder & Schulen

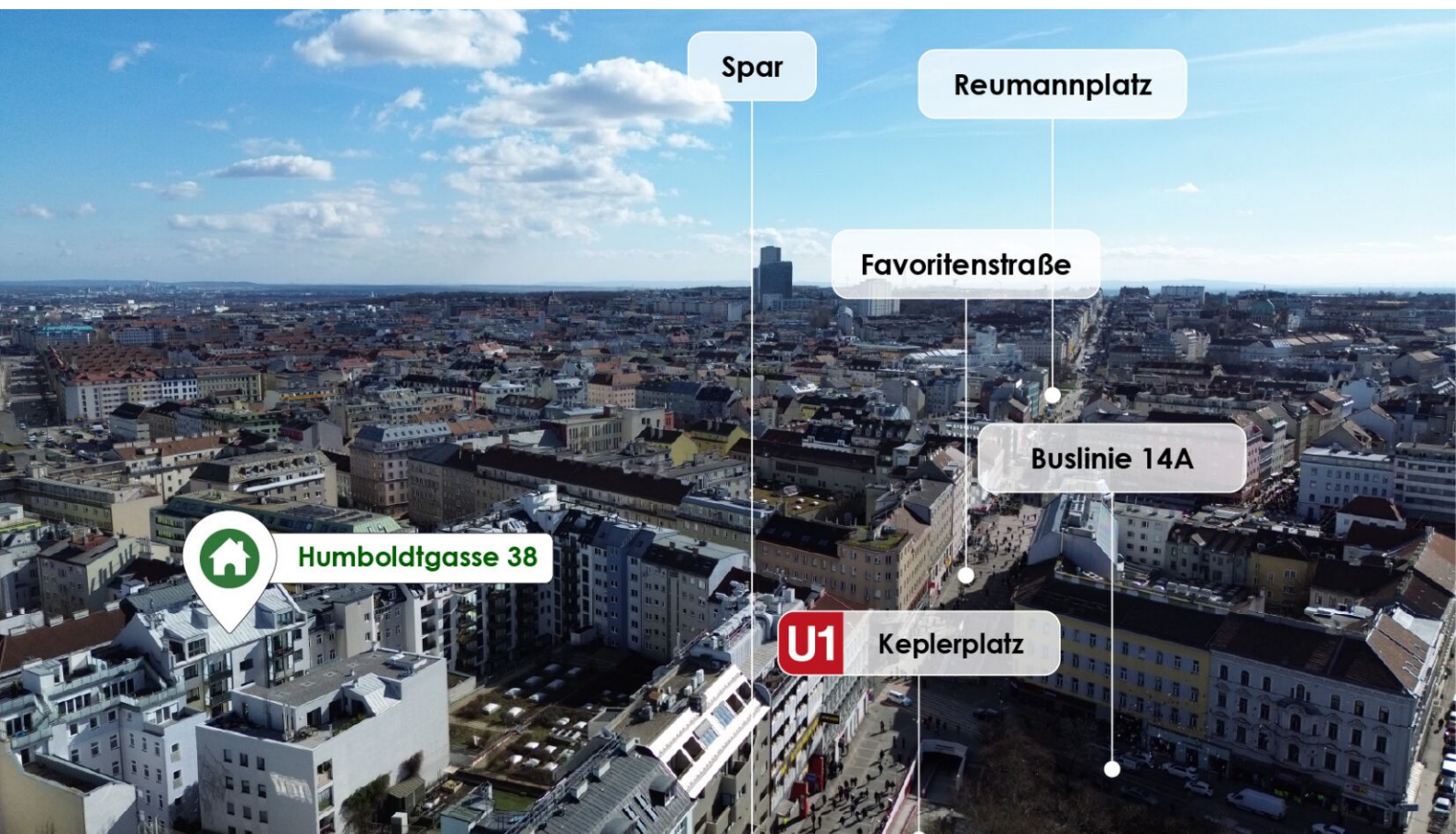
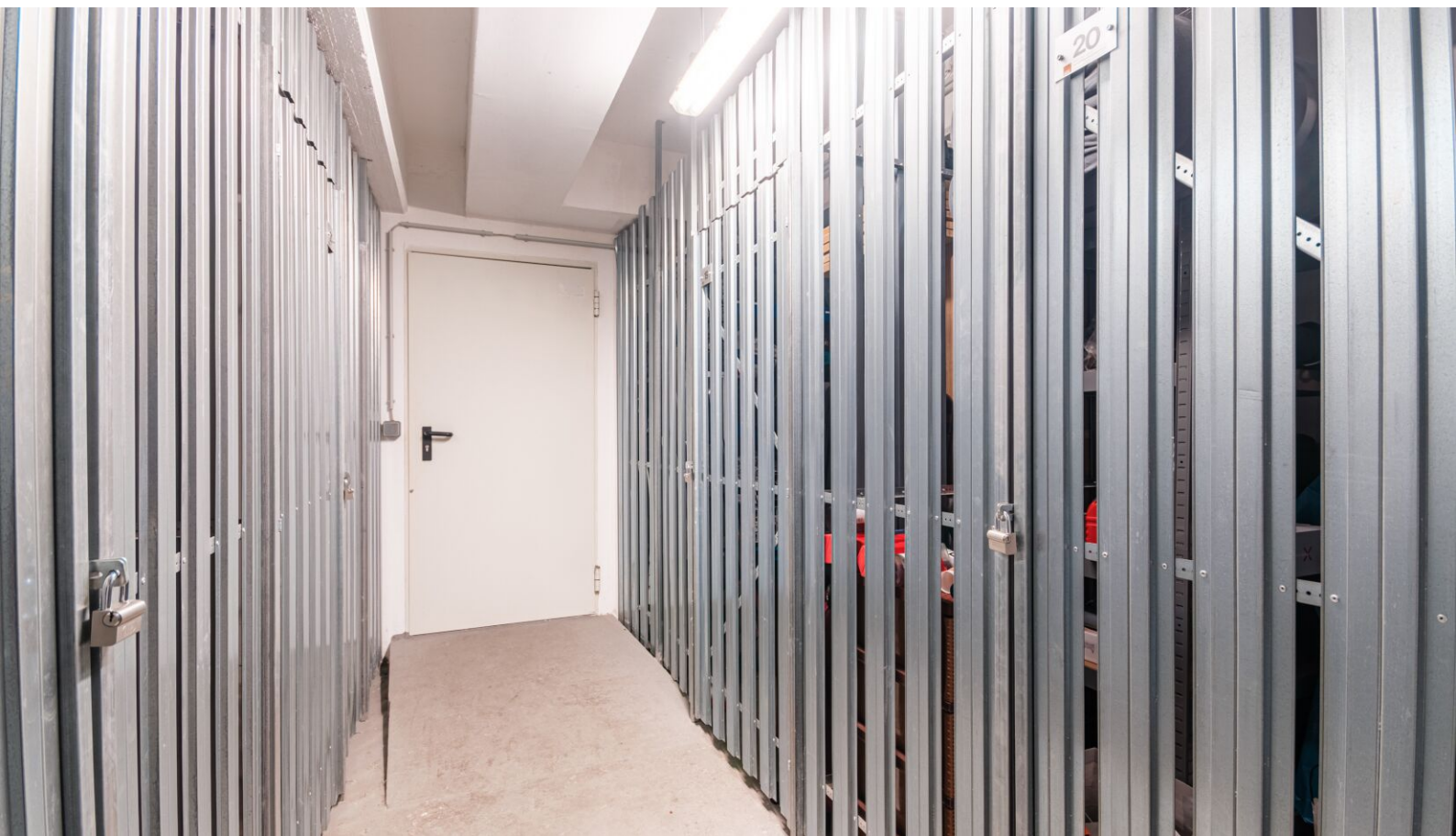
Schule	200 m
Kindergarten	225 m
Universität	975 m
Höhere Schule	1.825 m

Sonstige

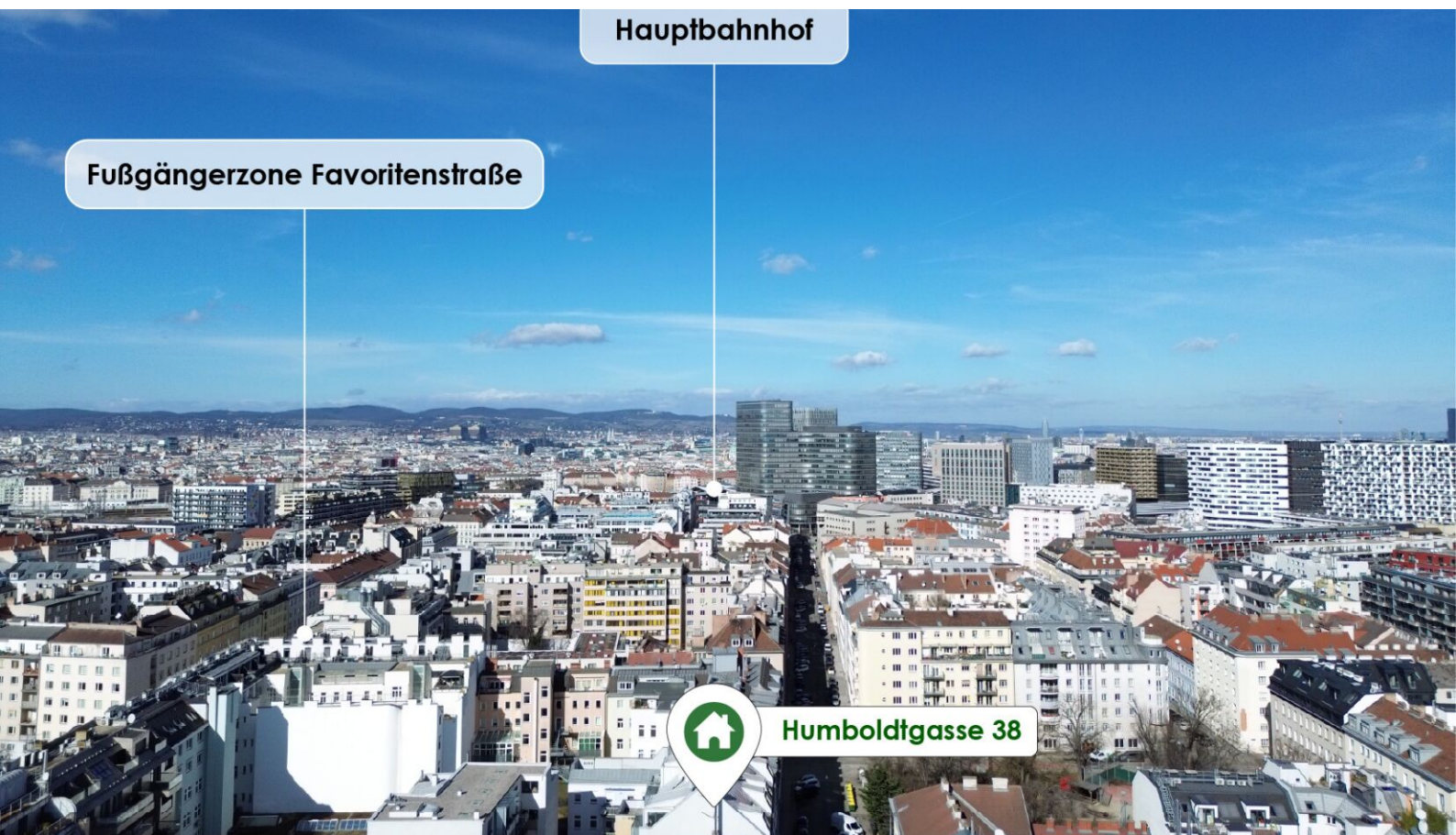
Geldautomat	100 m
Bank	100 m
Post	250 m
Polizei	100 m











FRÜHLINGSAKTION

1 Monat Hauptmietzinsfrei*

*die Betriebskosten sind auch während des mietzinsfreien Monats zu entrichten



VERFÜGBARE EINHEITEN

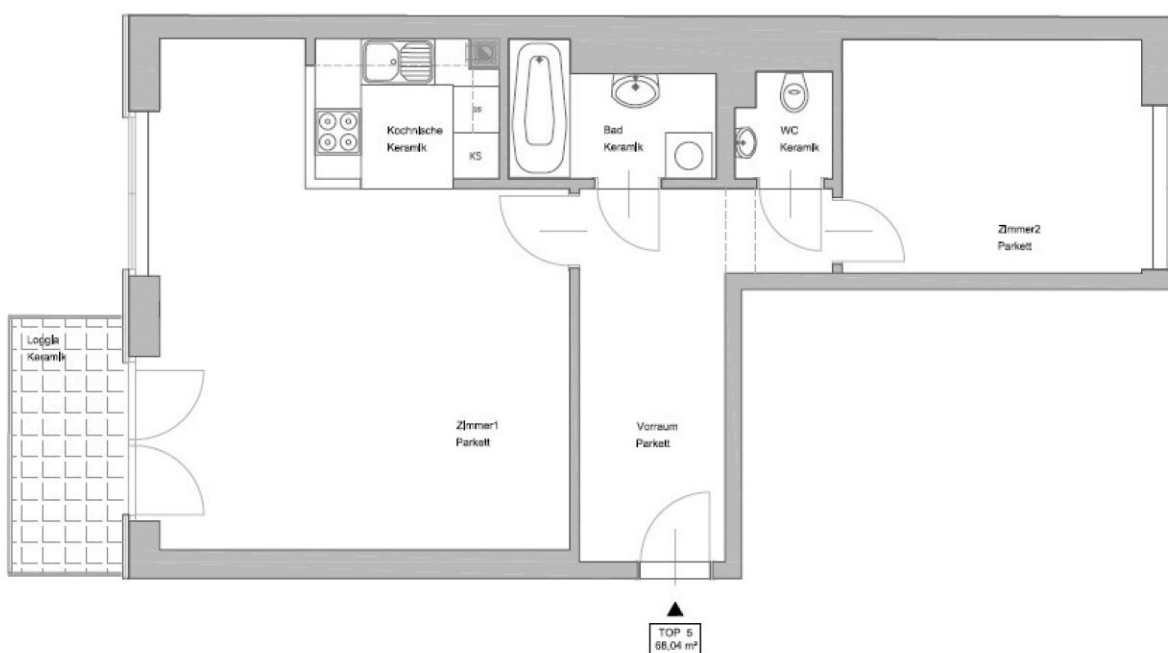


Top 5 - Stiege 1

Gesamtmietzins: € 1.064,00

68,04 m²

Kaution: 3.192,00



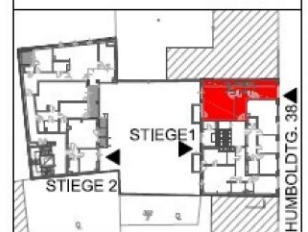
GRUNDRISS STIEGE 1

TOP 5

68,04 M²

2. OBERGESCHOSS

FLÄCHENANGABEN VORBEHALTLICH
PLANÄNDERUNGEN.



LAGEPLAN
2. Obergeschoss



PLANSTAND 08.10.2009

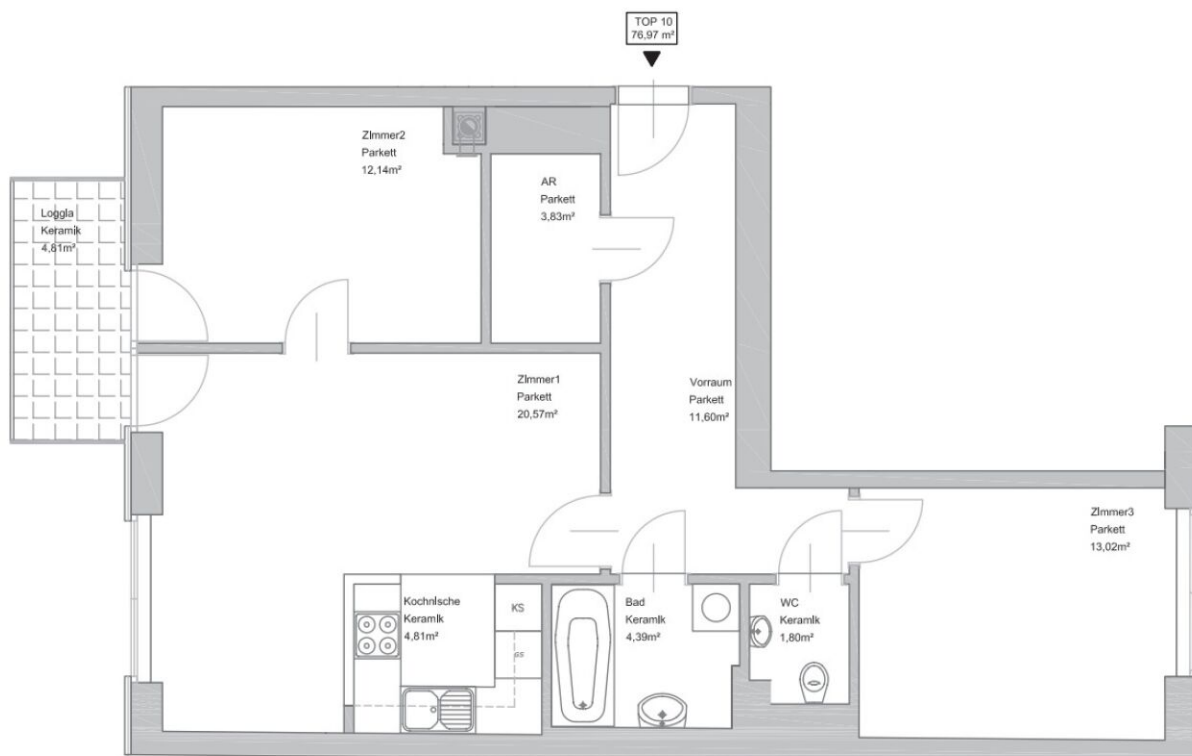
1010 WIEN, HUMBOLDTASSE 38

Top 10 - Stiege 1

Gesamtmietzins: € 1.248,00

72,16 m²

Kaution: 3.744,00



GRUNDRISS STIEGE 1 (Anbotswohnung)

TOP 10
76,97 M²

3. OBERGESCHOSS

PLANLICH DARGESTELLTE KÜCHEN
SAMT GERÄTEN SIND
MÖBLIERUNGSVORSCHLÄGE
UND KEINE GRUNDAUSSTATTUNG DER
WOHNUNG.

FLÄCHENANGABEN VORBEHALTLICH
PLANÄNDERUNGEN.



LAGEPLAN
ERDGESCHOSS



VERFÜGBARE EINHEITEN

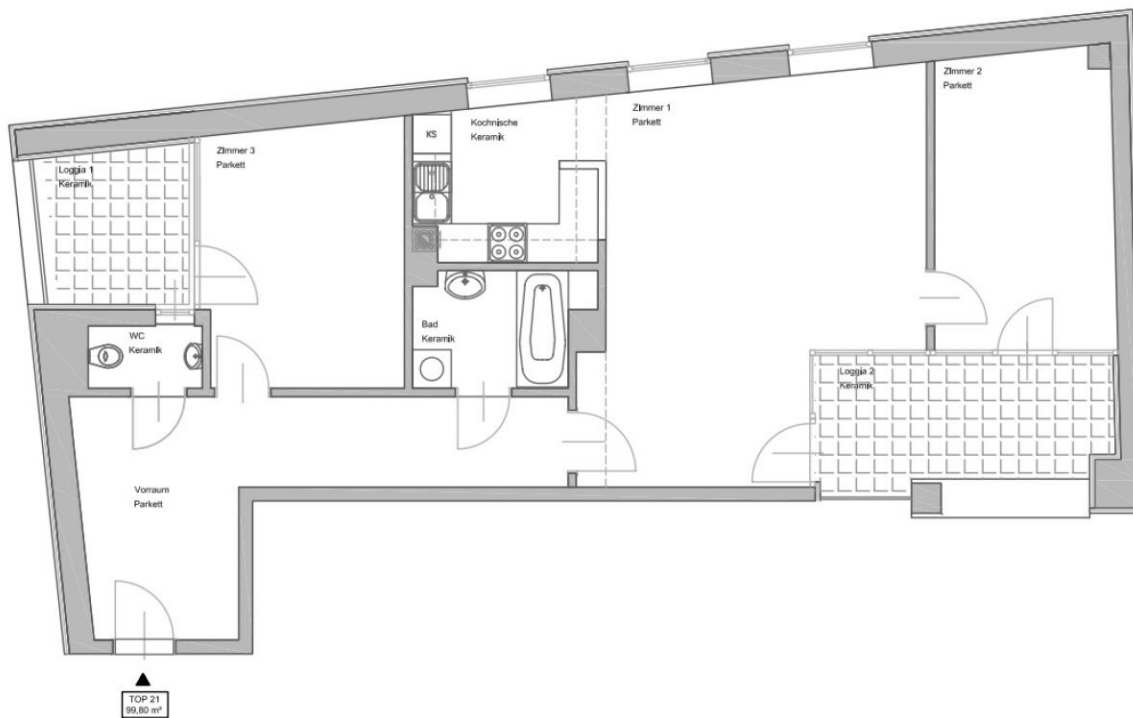


Top 21 - Stiege 2

Gesamtmietzins: € 1.599,01

99,80 m²

Kaution: 4.797,03



GRUNDRISS STIEGE 2

TOP 21
99,80 M²

1. OBERGESCHOSS

FLÄCHENANGABEN VORBEHALTLICH
PLANÄNDERUNGEN.



LAGEPLAN
1. Obergeschoss

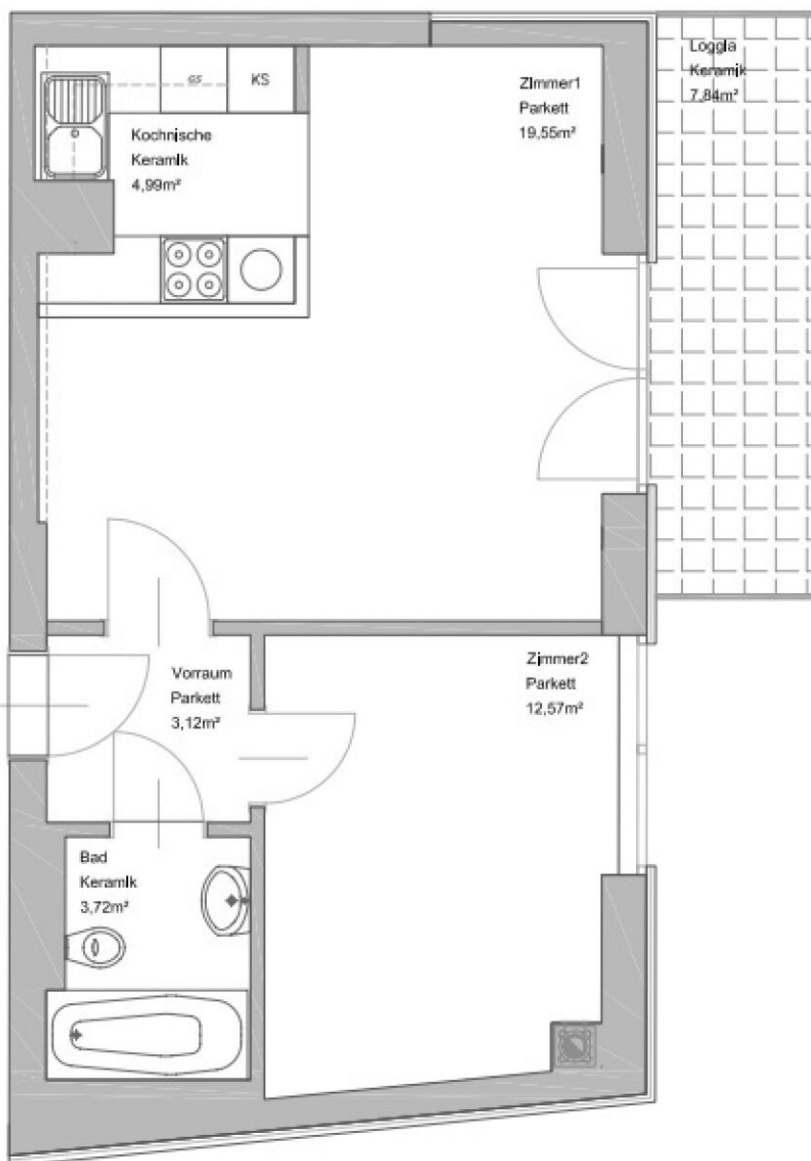


Top 22 - Stiege 2

43,95 m²

Gesamtmietzins: € 890,00

Kaution: 2.670,00



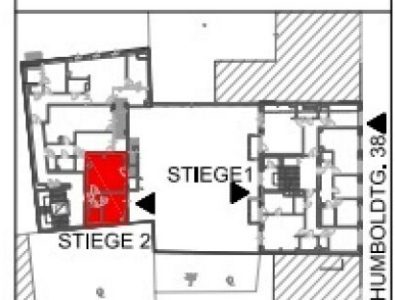
GRUNDRISS STIEGE 2 (Anbotswohnung)

TOP 22
51,79 M²

2. OBERGESCHOSS

PLANLICH DARGESTELLTE KÜCHEN
SAMT GERÄTEN SIND
MÖBLIERUNGSVORSCHLÄGE
UND KEINE GRUNDAUSSTATTUNG DER
WOHNUNG.

FLÄCHENANGABEN VORBEHALTLICH
PLANÄNDERUNGEN.



LAGEPLAN
ERDGESCHOSS



VERFÜGBARE EINHEITEN

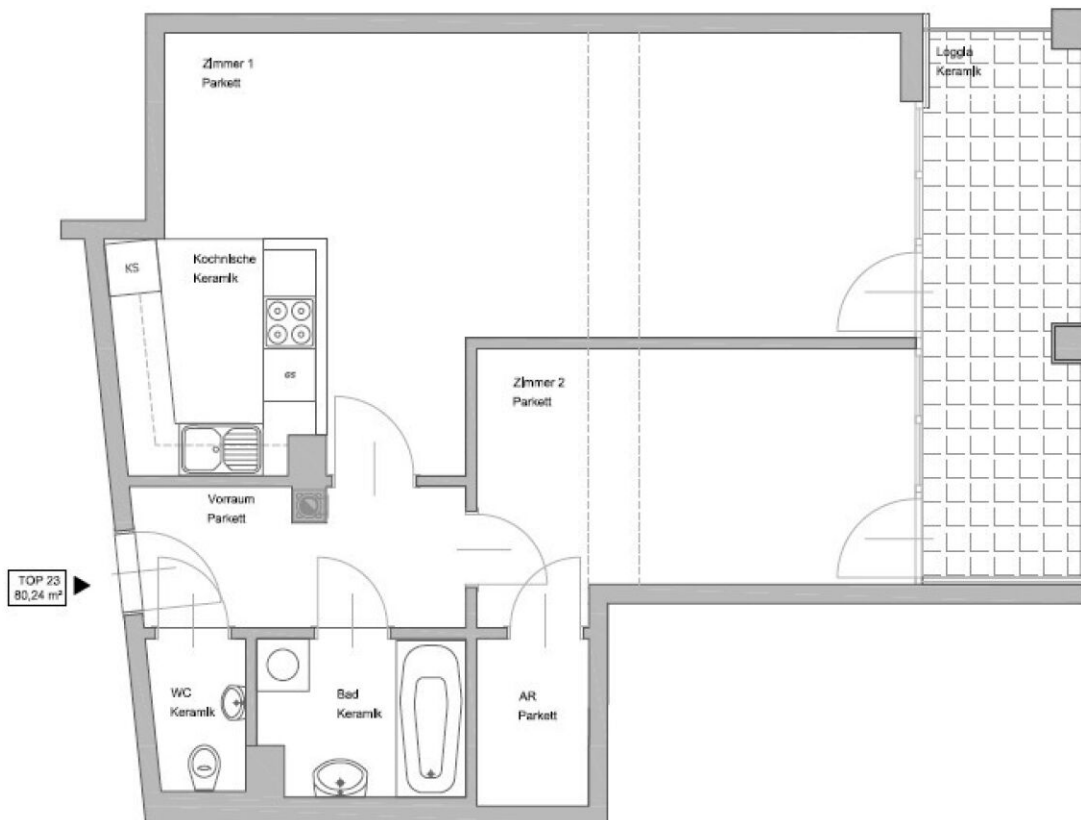


Top 23 - Stiege 2

Gesamtmietzins: € 1.195,00

80,24 m²

Kaution: 3.585,00

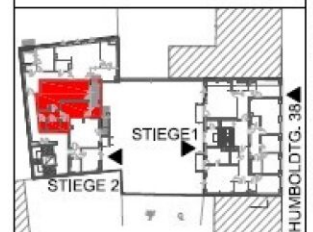


GRUNDRISS STIEGE 2

TOP 23
80,24 M²

2. OBERGESCHOSS

FLÄCHENANGABEN VORBEHALTLICH
PLANÄNDERUNGEN.



LAGEPLAN
2. Obergeschoss



PLANSTAND 08.10.2009

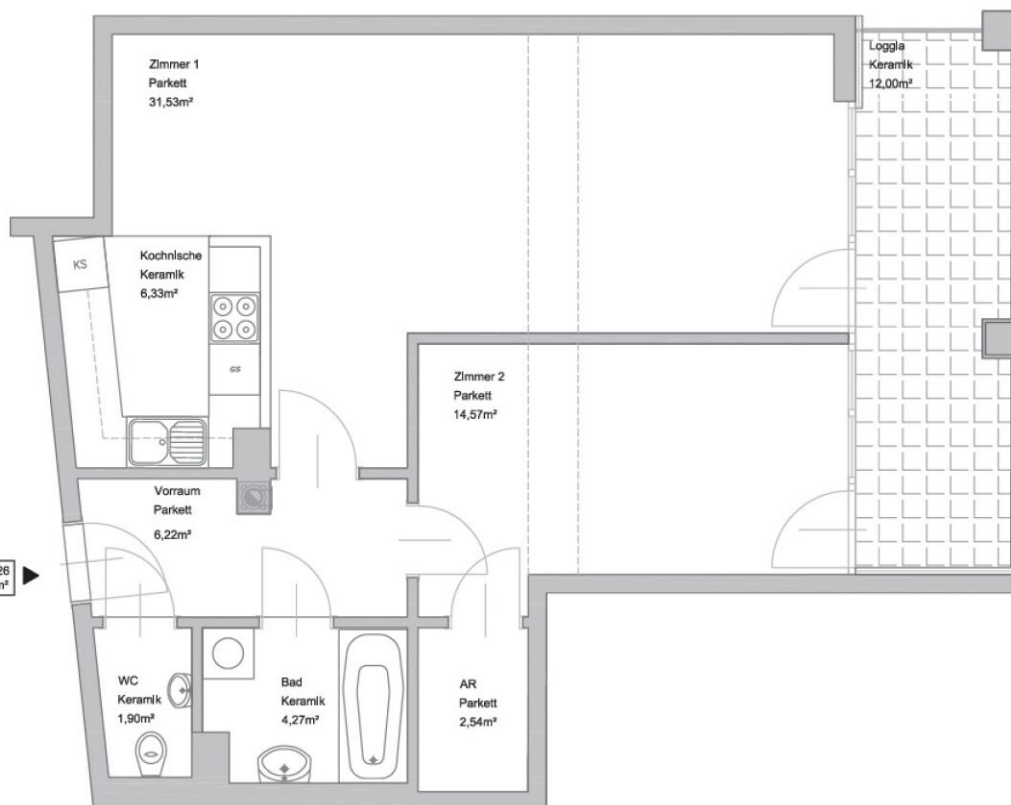
1010 WIEN, HUMBOLDTGASSE 38

Top 26 - Stiege 2

Gesamtmietzins: € 1.290,12

67,36 m²

Kaution: 3.870,36



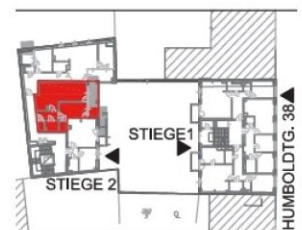
GRUNDRISS STIEGE 2 (Anbotswohnung)

TOP 26
79,36 M²

3. OBERGESCHOSS

PLANLICH DARGESTELLTE KÜCHEN
SAMT GERÄTEN SIND
MÖBLIERUNGSVORSCHLÄGE
UND KEINE GRUNDAUSSTATTUNG DER
WOHNUNG.

FLÄCHENANGABEN VORBEHALTLICH
PLANÄNDERUNGEN.



LAGEPLAN
ERDGESCHOSS



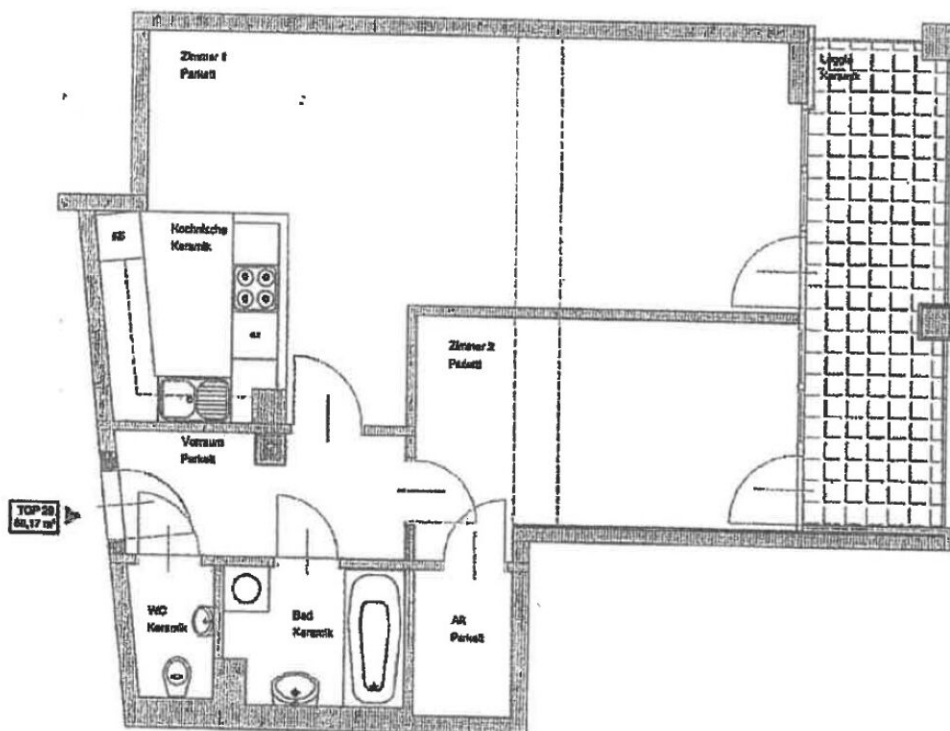
1010 WIEN, HUMBOLDTGASSE 38

Top 29 - Stiege 2

Gesamtmietzins: € 1.293,00

80,17 m²

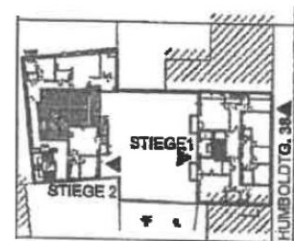
Kaution: 3.879,00



GRUNDRISS STIEGE 2

TOP 29
80,17 M²

4. OBERGESCHOSS



LAGEPLAN
4. Obergeschoss

