

Wohnen im Herzen von Graz – Stilvoll, zentral und grün

Volksgartenstraße 2 | 8020 Graz



teamneunzehn-Gruppe

Handelskai 94-96/21.0G | Millennium Tower, 1200 Wien
T +43 1 236 97 97
www.teamneunzehn.at

HIGHLIGHTS

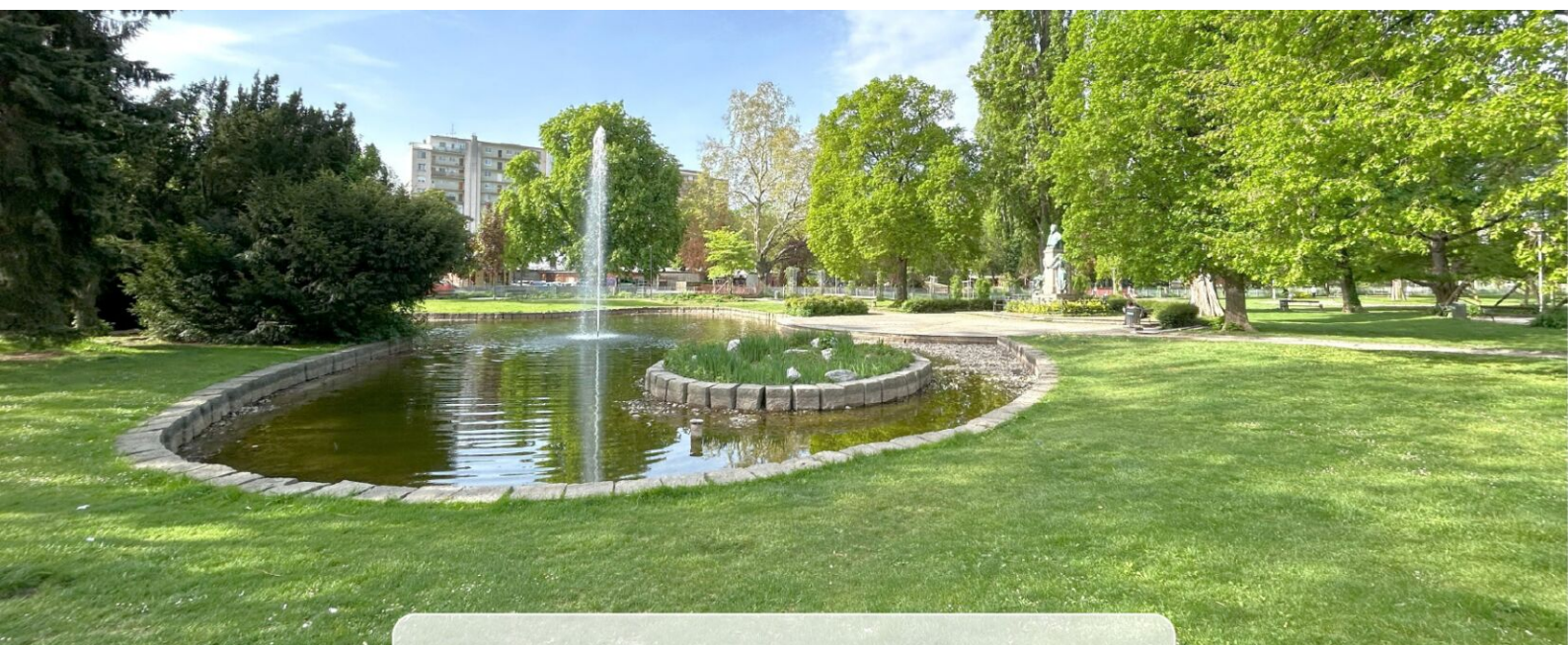
- Vielfältige Wohnungsgrößen – ideal für Singles, Paare oder Familien
- Begrünter, gepflegter Innenhof für Erholung im Grünen
- Heizung mittels Gas oder Strom – je nach Wohnung
- Jede Wohnung ist mit **Badezimmer und WC** ausgestattet
- Parkmöglichkeiten im Innenhof oder in der **Roseggerhaus-Garage** oder der **Garage im Styria Center**
- **10 attraktive Geschäftsflächen** im Erdgeschoss

KEY FACTS

Adresse:	8020 Graz, Volksgartenstraße 2
Objektart:	Wohnung
Bauart:	Altbau
Zustand:	vollsanziert
verfügbare Einheiten:	7 von 13 verfügbar
Zimmer:	2 - 6
Beziehbar ab:	ab sofort
Befristung:	unbefristet

NEBENKOSTEN

Kaution:	3 Bruttomonatsmieten
Provision:	Gemäß Erstauftraggeberprinzip bezahlt der Abgeber die Provision.





AUSSTATTUNG

ENERGIEAUSWEIS

- HWB 92.3 kWh/m²a, 74.08 kWh/m²a, 111.11 kWh/m²a, 135 kWh/m²a, 134 kWh/m²a
- Klasse C, D

Gesundheit

Arzt	50 m
Apotheke	225 m
Klinik	750 m
Krankenhaus	250 m

Nahversorgung

Supermarkt	75 m
Bäckerei	25 m
Einkaufszentrum	750 m

Verkehr

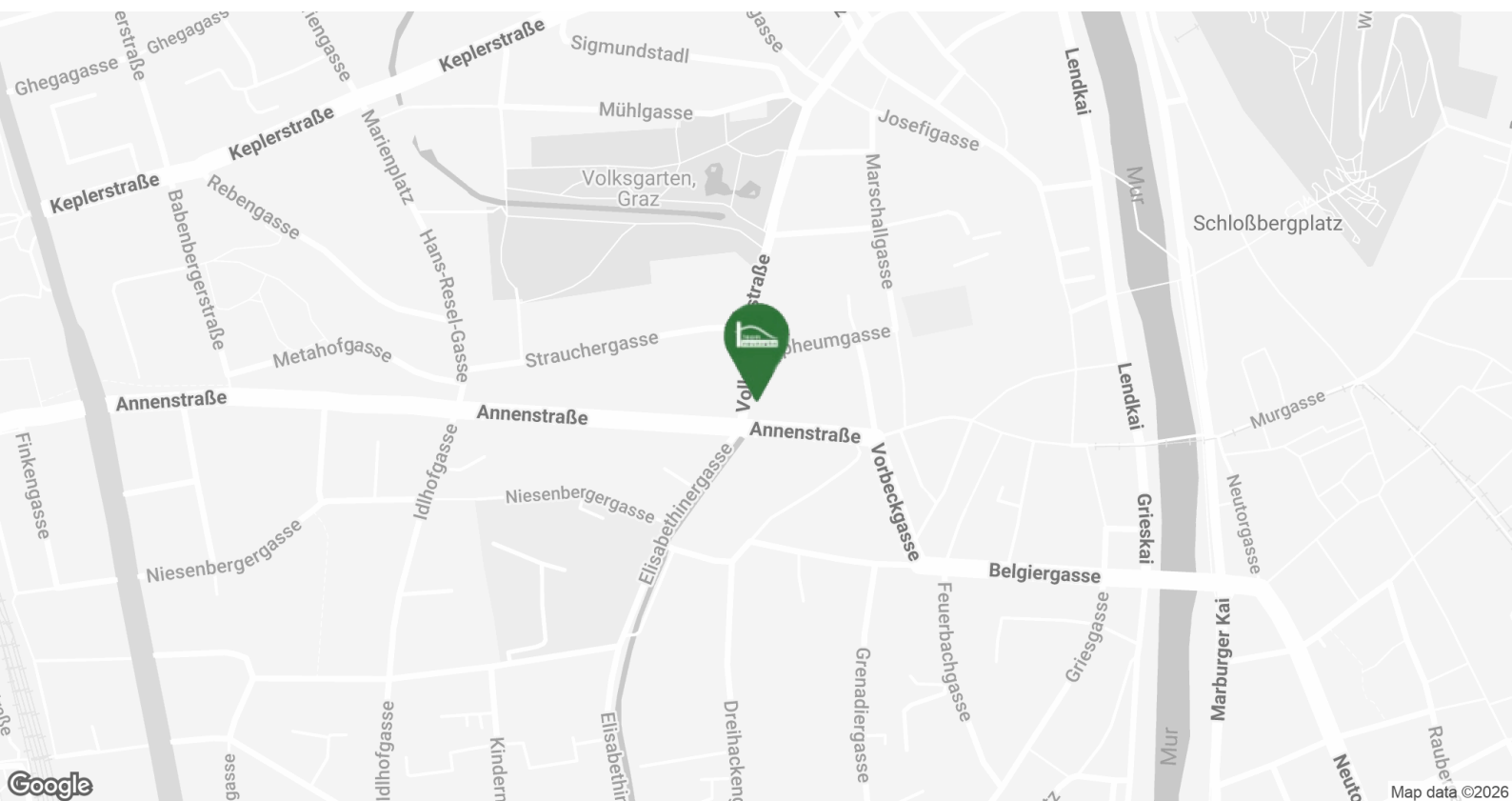
Bus	25 m
Straßenbahn	50 m
Autobahnanschluss	4.575 m
Bahnhof	625 m
Flughafen	9.300 m

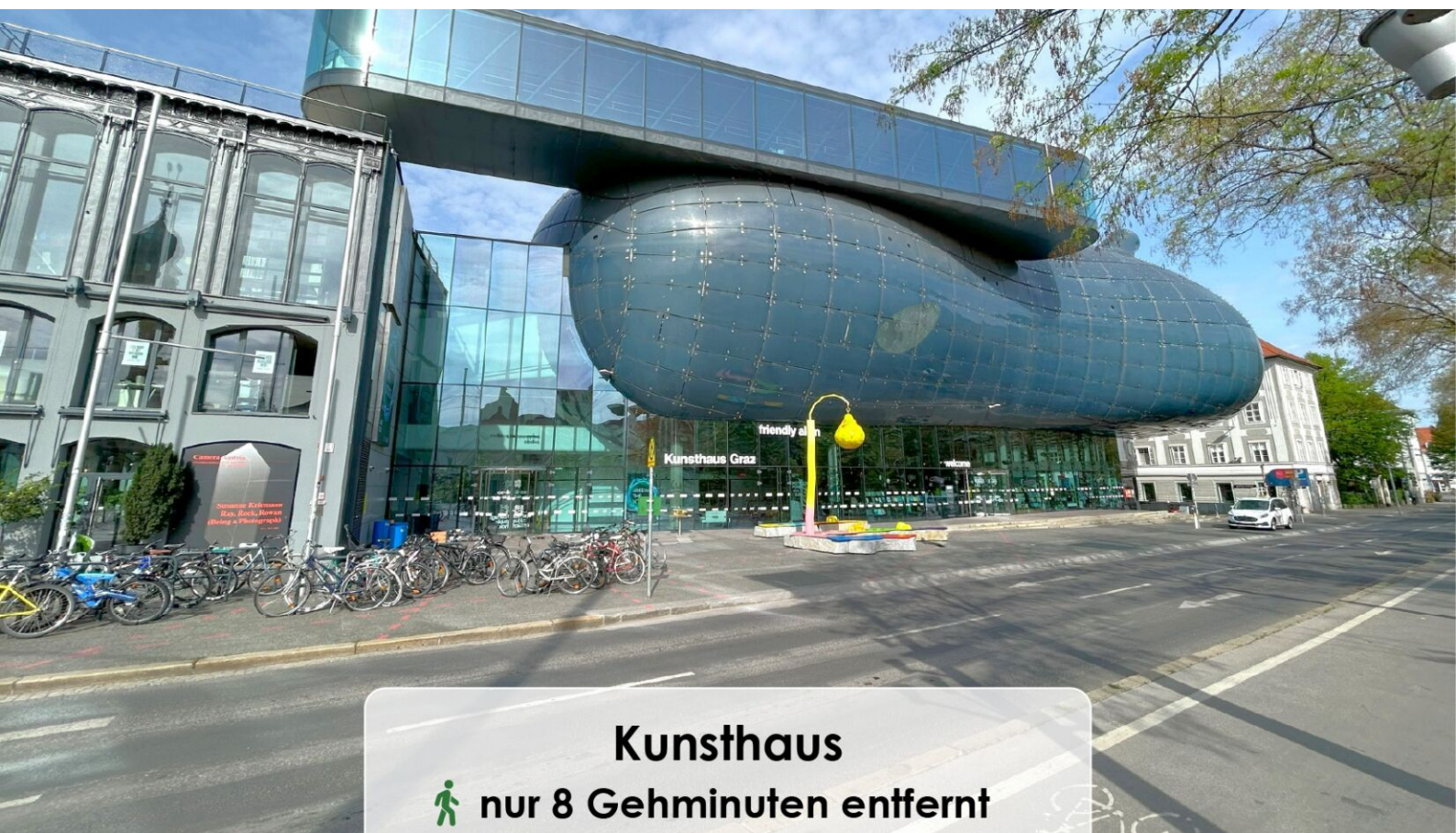
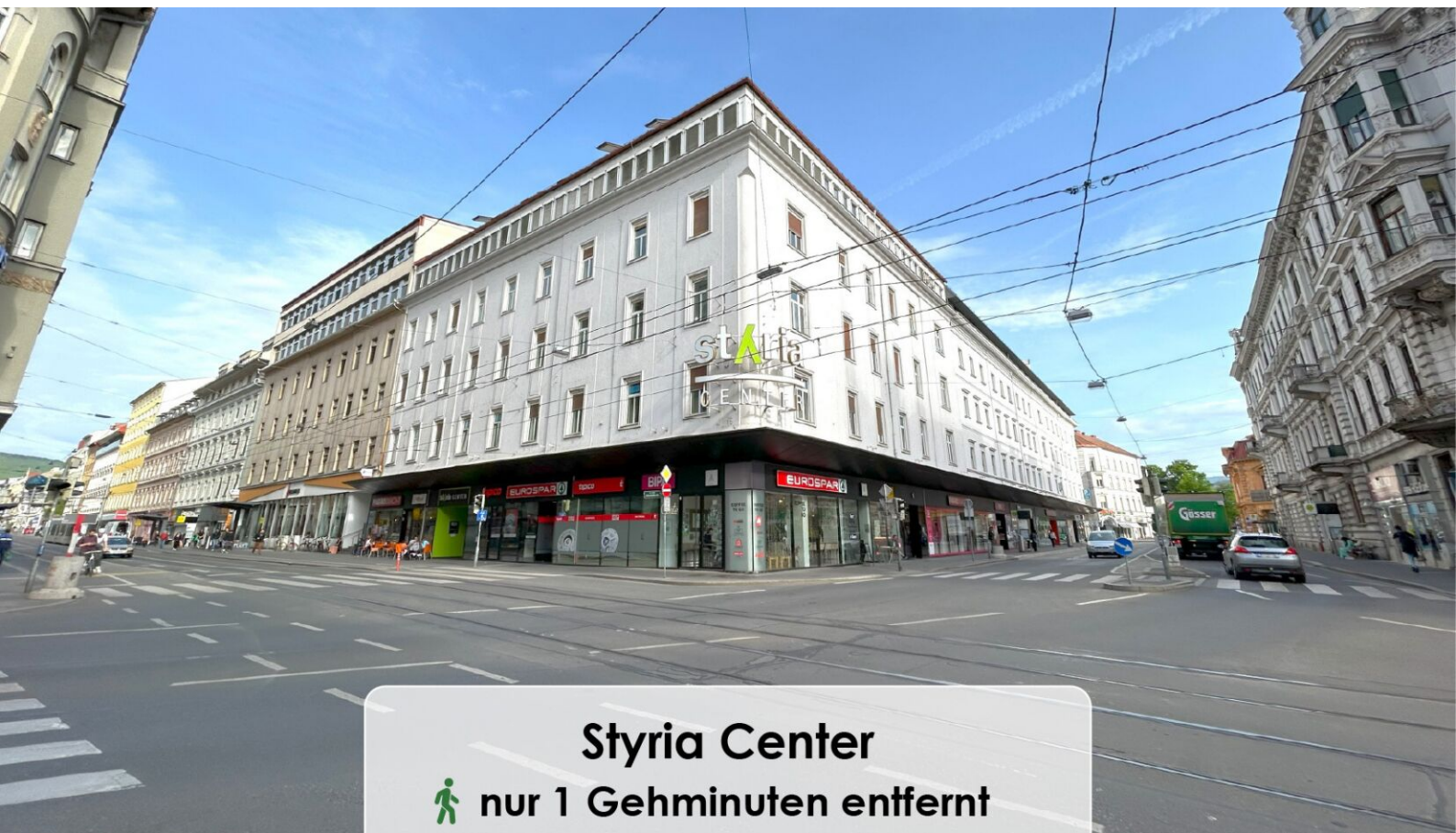
Kinder & Schulen

Schule	250 m
Kindergarten	325 m
Universität	1.025 m
Höhere Schule	950 m

Sonstige

Geldautomat	75 m
Bank	75 m
Post	775 m
Polizei	75 m





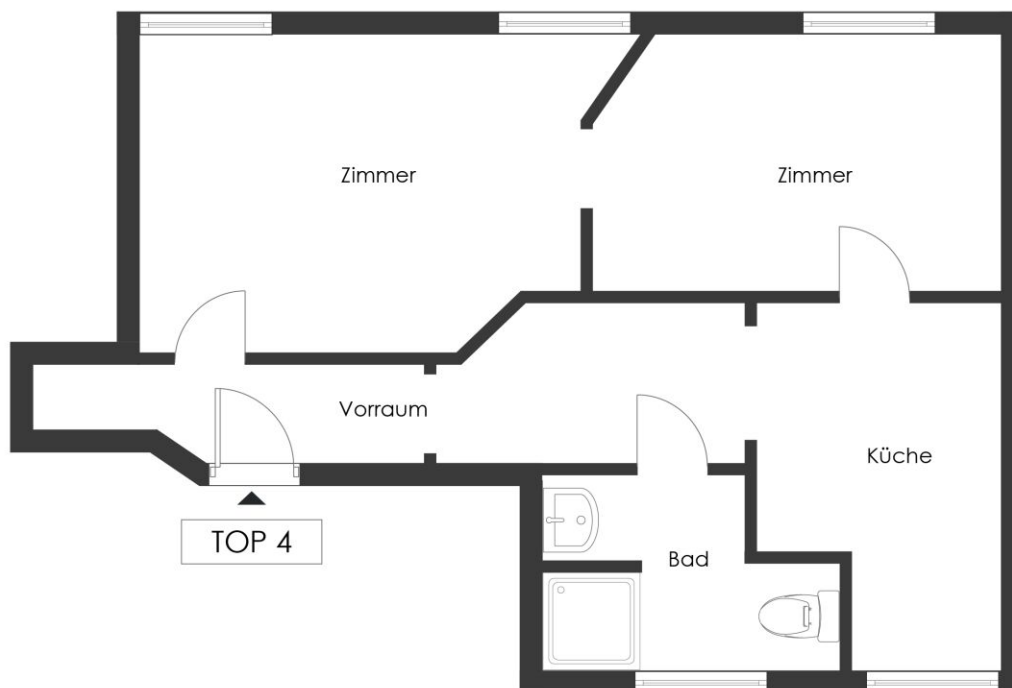


Top 4

67,81 m²

Gesamtmietzins: € 629,71

Kaution: 1.889,13



VERFÜGBARE EINHEITEN

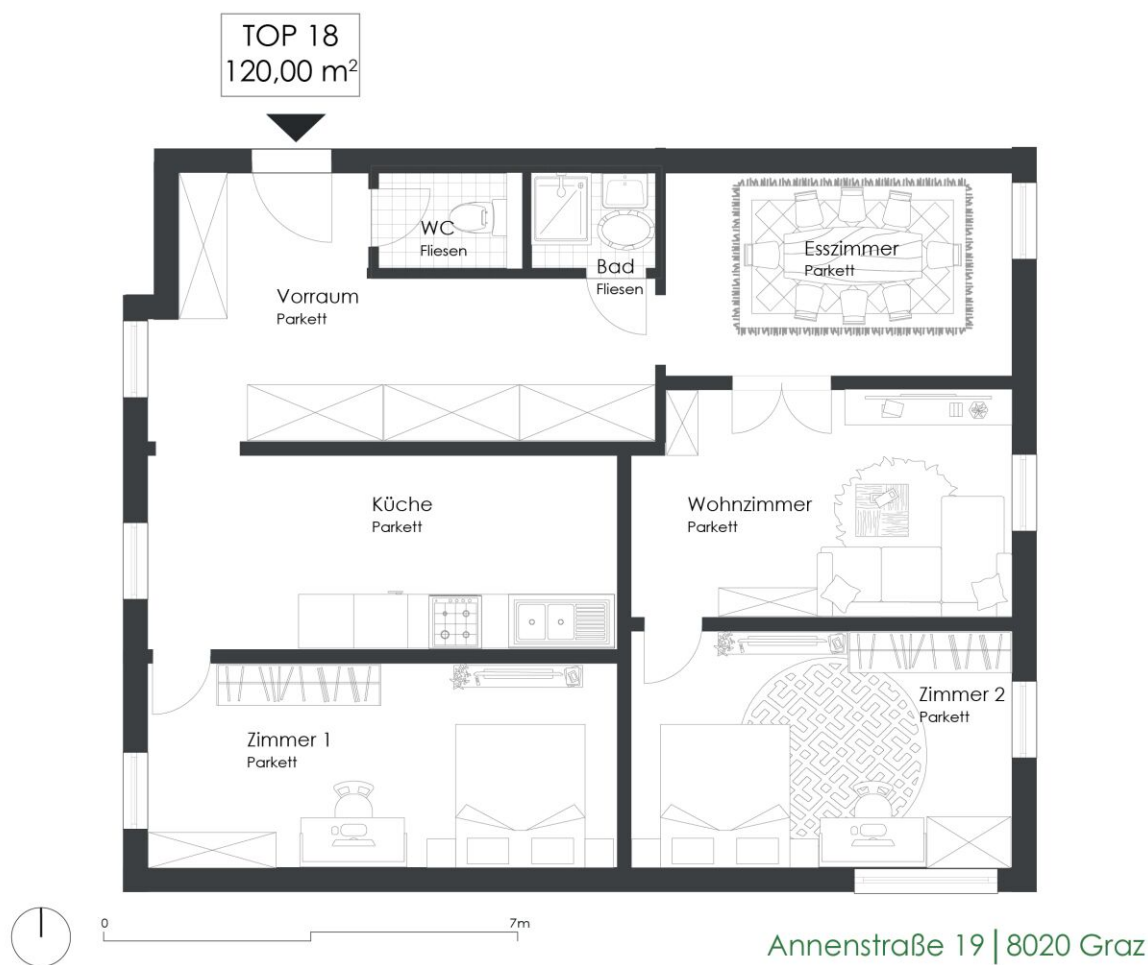


Top 18

Gesamtmietzins: € 1.453,01

120,00 m²

Kaution: 4.359,03



Top 18 | 3.OG

WOHNNUTZFLÄCHE

120,00 m²

VERFÜGBARE EINHEITEN

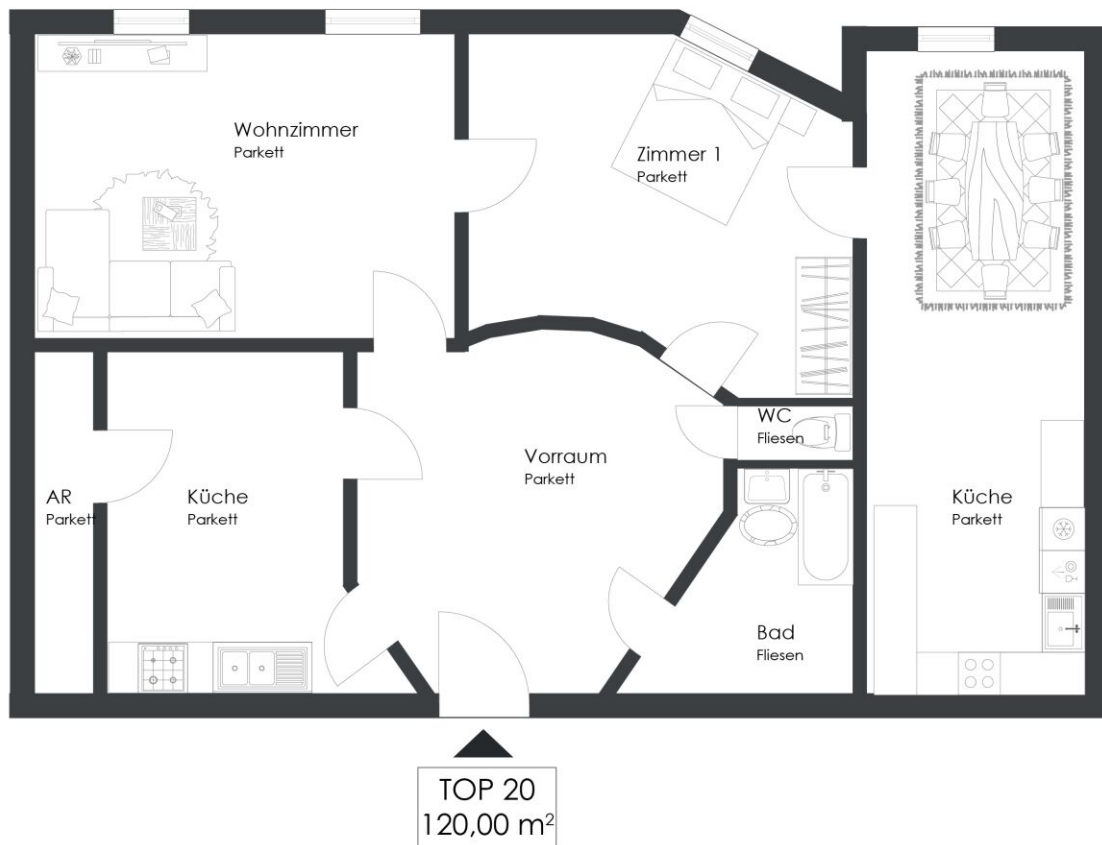


Top 20

Gesamtmietzins: € 1.453,01

120,00 m²

Kaution: 4.359,03



Annenstraße 19 | 8020 Graz

Top 20 | 3.OG

WOHNNUTZFLÄCHE

120,00 m²

VERFÜGBARE EINHEITEN

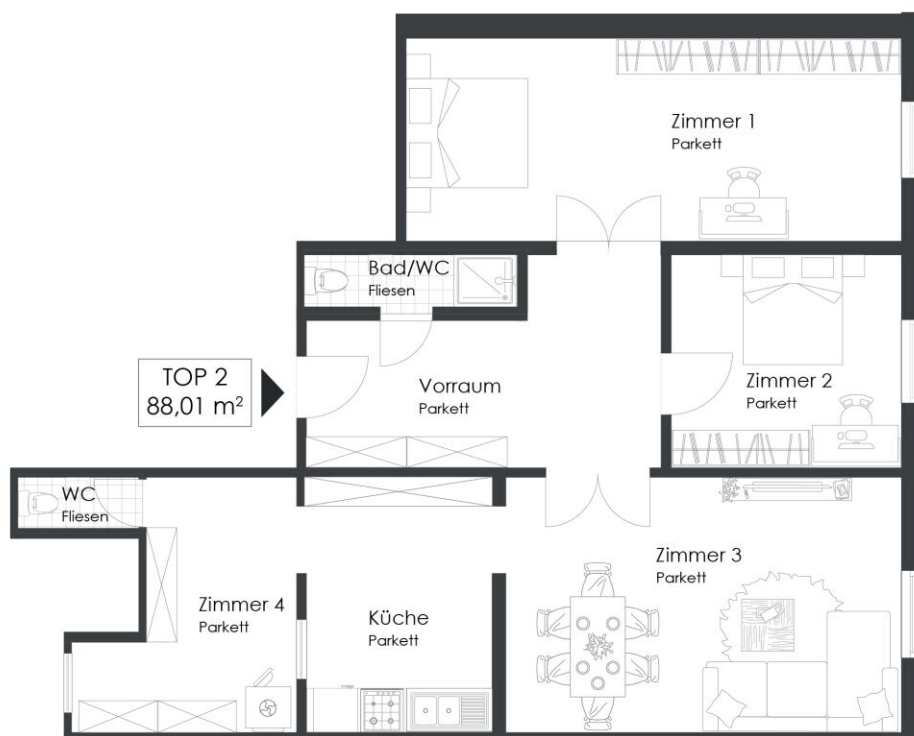


Top 2

Gesamtmietzins: € 1.080,41

88,01 m²

Kaution: 3.241,23



Annenstraße 21 | 8020 Graz

Top 2 | 1.OG

WOHNNUTZFLÄCHE

88,01 m²

VERFÜGBARE EINHEITEN

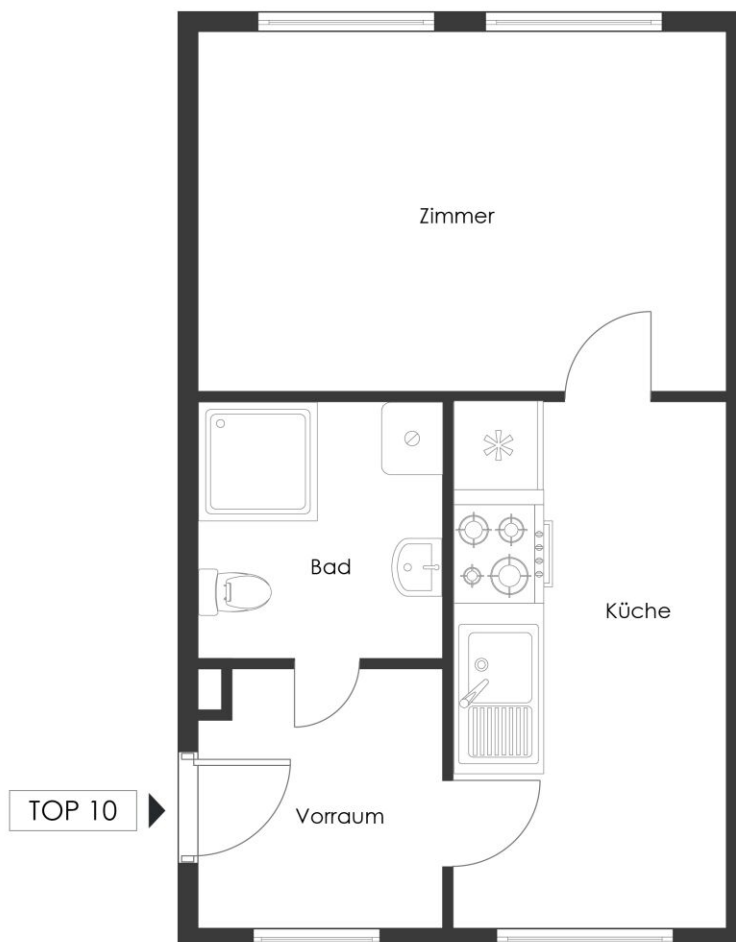


Top 10

66,88 m²

Gesamtmietzins: € 838,82

Kautions: 2.516,46



VERFÜGBARE EINHEITEN



Top 25

72,00 m²

Gesamtmietzins: € 892,99

Kaution: 2.678,97

