

Ihre EHL Planmappe

Wolfgang-Schmälzl-Gasse 4, 1020 Wien

Wir leben
Immobilien.



3SI IMMO
GROUP

Wolfgang-Schmälzl-Gasse 4
1020 Wien

Top 10

Wohnfläche 102,40 m²

- 1 Vorraum
- 2 WC
- 3 Bad
- 4 Küche
- 5 Essdiele
- 6 Zimmer
- 7 Zimmer
- 8 Zimmer
- 9 Zimmer
- 10 Balkon

Bei Immobilien zu Hause.
Seit 3 Generationen.



TH = Therme

A4 M 1:100 0 5

Die in der Plandarstellung dargestellte Möblierung ist schematisch und dient ausschließlich zur Illustration. Diese Darstellungen sind unverbindliche Plankopien. Der Planung und Ausführung sind Änderungen vorbehalten. Es gilt die Bau- und Ausstattungsbeschreibung. Sämtliche Maße sind Rohbaumaße.

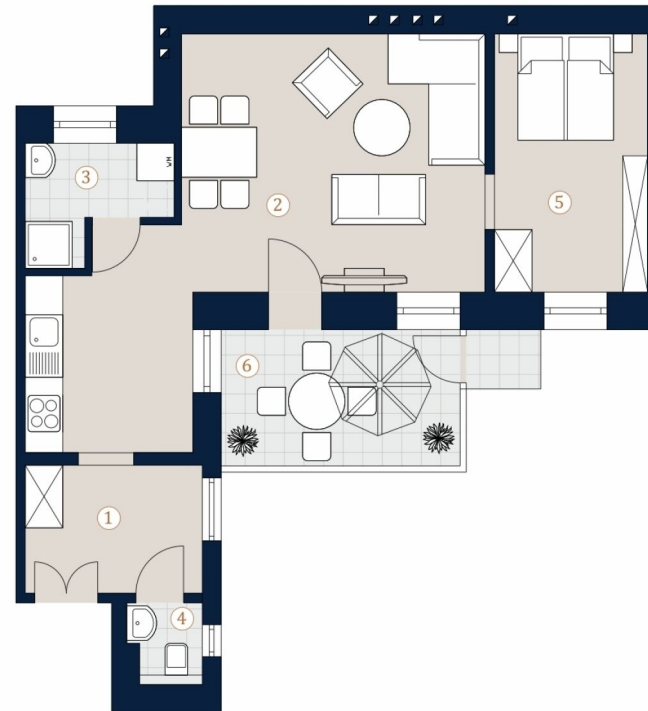
3SI IMMO
GROUP

Wolfgang Schmälzl Gasse 4
1070 Wien

Top 19 • 2.OG

Wohnfläche 49,43 m²
Balkon 9,15 m²

- 1 Vorraum
- 2 Wohnen/Küche
- 3 Bad
- 4 WC
- 5 Schlafen
- 6 Balkon



A4 M 1:100 0 5

Bei Immobilien zu Hause.
Seit 3 Generationen.

Die in der Plandarstellung dargestellte Möblierung ist schematisch und dient ausschließlich zur Illustration. Diese Darstellungen sind unverbindliche Plankopien. Der Planung und Ausführung sind Änderungen vorbehalten. Es gilt die Bau- und Ausstattungsbeschreibung. Sämtliche Maße sind Rohbaumaße.

Unser Blick ist immer nach vorne gerichtet:

Die EHL-Immobiliengruppe lebt ihre Unternehmenswerte.
Täglich. Kompetent. Engagiert. Leidenschaftlich.
In allen Dienstleistungsbereichen.

| | | |
|------------------|----------------------|------------------------|
| Vermittlung | Wohnimmobilien | Anlageobjekte |
| Bewertung | Vorsorgewohnungen | Zinshäuser |
| Investment | Büroimmobilien | Betriebsliegenschaften |
| Asset Management | Einzelhandelsobjekte | Grundstücke |
| Market Research | Logistikimmobilien | Hotels |

EHL Wohnen GmbH

Rathausstraße 1 | A-1010 Wien | T +43 1 512 76 90 | wohnung@ehl.at | wohnung.at



Wir leben
Immobilien.

