

### RAUMAUFGSTELLUNG - TOP 1/4

VORRAUM	9.74 m <sup>2</sup>
GANG	4.90 m <sup>2</sup>
HWR	2.06 m <sup>2</sup>
WC	3.48 m <sup>2</sup>
ZIMMER	28.43 m <sup>2</sup>
ZIMMER	25.83 m <sup>2</sup>
ZIMMER	24.34 m <sup>2</sup>
GANG	8.30 m <sup>2</sup>
BAD	6.39 m <sup>2</sup>
WC	1.43 m <sup>2</sup>
ZIMMER	11.15 m <sup>2</sup>
ZIMMER	26.79 m <sup>2</sup>
BAD	8.29 m <sup>2</sup>
<b>GESAMT</b>	<b>161.13 m<sup>2</sup></b>

### 2.Obergeschoss GRUNDRISS

MASSTAB



### BESTANDSPLAN

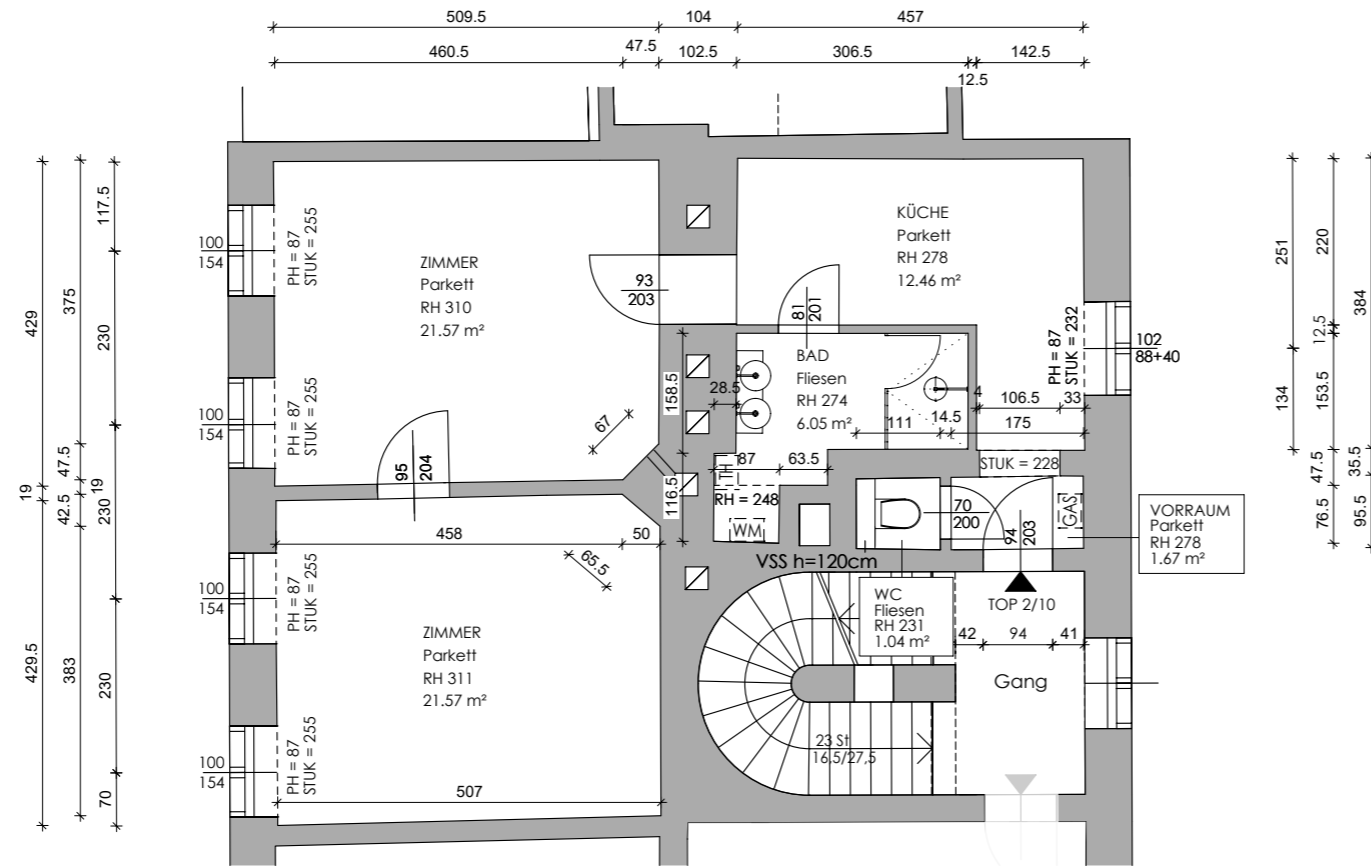
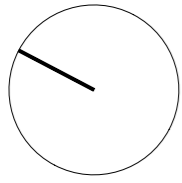
PROJEKT	2513 - Währinger Straße
PLANINHALT	Top 1/4 - 2.Obergeschoss
PLANVERFASSER	Hauptwerk ZT
PLANNUMMER	2513-01
DATUM	09.01.2026
MASSTAB	1:100



Staatl. befugter und beideter ZT  
Arch. DI Thomas Kropatschek  
Otto Bauer Gasse 5 / 17  
Österreich - 1060 Wien

Hauptwerk - ZT  
Telefon: +43 660 6866887  
E-Mail: office@hauptwerk.at  
Web: www.hauptwerk.at





### RAUMAUFSTELLUNG - TOP 2/10

VORRAUM	1.67 m <sup>2</sup>
WC	1.04 m <sup>2</sup>
KÜCHE	12.46 m <sup>2</sup>
BAD	6.05 m <sup>2</sup>
ZIMMER	21.57 m <sup>2</sup>
ZIMMER	21.57 m <sup>2</sup>

GESAMT 64.36 m<sup>2</sup>

### 3.Obergeschoss GRUNDRISS

### BESTANDSPLAN

PROJEKT	2513 - Währinger Straße
PLANINHALT	Top 2/10 - 3.Obergeschoss
PLANVERFASSER	Hauptwerk ZT
PLANNUMMER	2513-03
DATUM	09.01.2026
MASSTAB	1:100



MASSTAB



1m

Staatl. befugter und beeideter ZT  
Arch. DI Thomas Kropatschek  
Otto Bauer Gasse 5 / 17  
Österreich - 1060 Wien

Hauptwerk - ZT  
Telefon: +43 660 6866887  
E-Mail: office@hauptwerk.at  
Web: www.hauptwerk.at



# EIGENTUMSWOHNUNG

WÄHRINGER STR. 22, A-1090 WIEN



## 1. OBERGESCHOSS

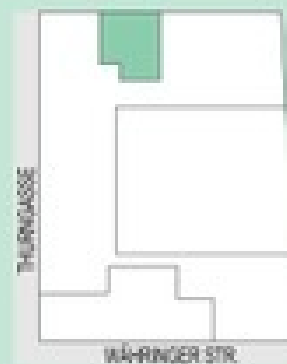
### TOP 3/4

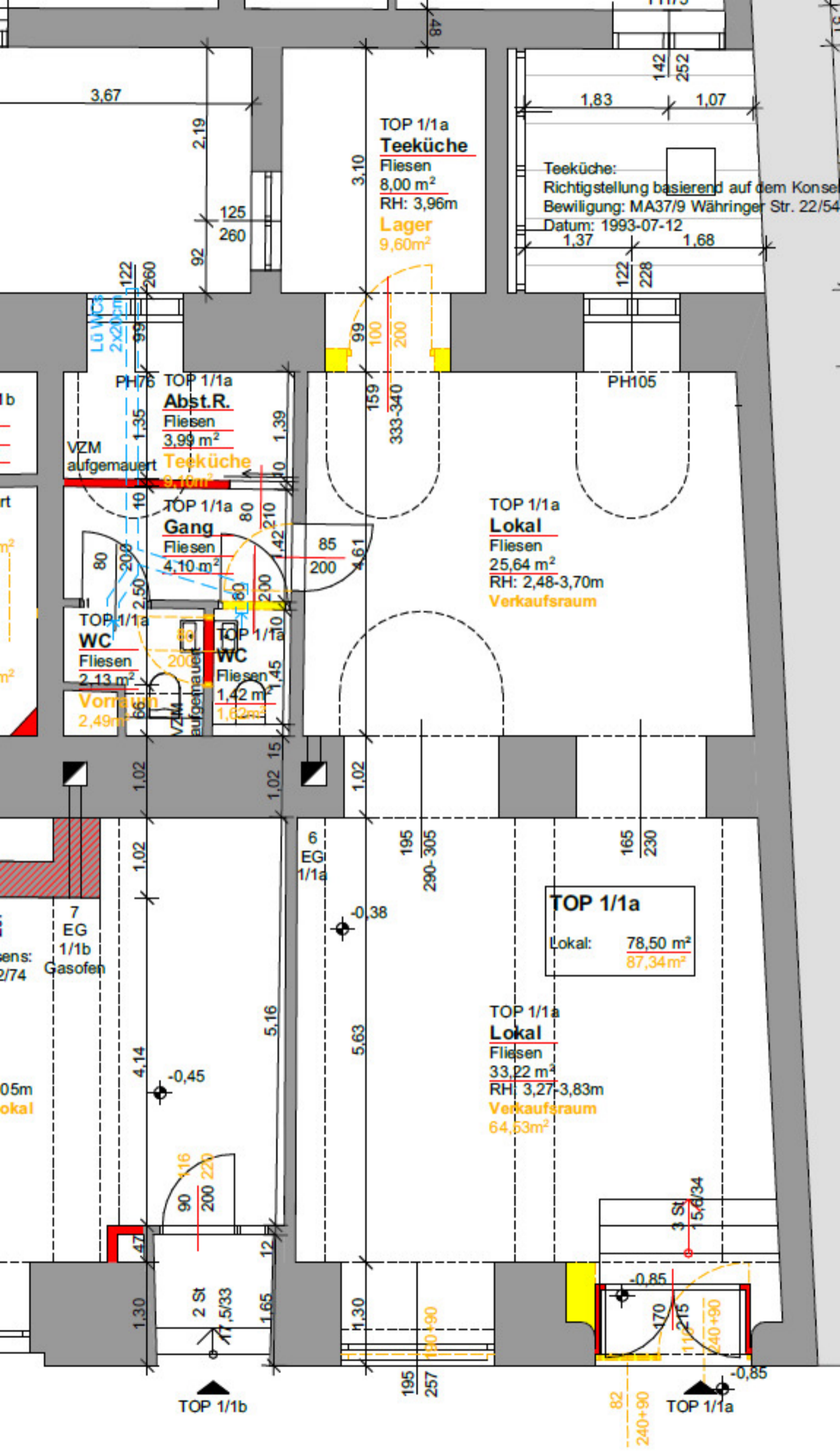
WNF 79,09 m<sup>2</sup>

#### 1. OBERGESCHOSS

VORRAUM	4,35 m <sup>2</sup>
WOHNKÜCHE	39,64 m <sup>2</sup>
WC	1,71 m <sup>2</sup>
ZIMMER	12,55 m <sup>2</sup>
BAD	4,32 m <sup>2</sup>
KABINETT	12,91 m <sup>2</sup>
FLUR	2,61 m <sup>2</sup>

## LAGEPLAN





**TOP 1/1a  
Teeküche**

Fliesen  
8,00 m<sup>2</sup>  
RH: 3,96m

Lager  
9,60m<sup>2</sup>

Teeküche:  
Richtigstellung basierend auf dem Konsept  
Bewiligung: MA37/9 Währinger Str. 22/54  
Datum: 1993-07-12

**TOP 1/1a  
Abst.R.**

Fliesen  
3,99 m<sup>2</sup>

Teeküche  
9,10m<sup>2</sup>

**TOP 1/1a  
Gang**

Fliesen  
4,10 m<sup>2</sup>

**TOP 1/1a  
WC**

Fliesen  
2,13 m<sup>2</sup>

Vorraum  
2,49m<sup>2</sup>

**TOP 1/1a  
WC**

Fliesen  
1,42 m<sup>2</sup>

1,62m<sup>2</sup>

**TOP 1/1a  
Lokal**

Fliesen  
25,64 m<sup>2</sup>

RH: 2,48-3,70m  
Verkaufsraum

**TOP 1/1a**

Lokal: 78,50 m<sup>2</sup>  
87,34m<sup>2</sup>

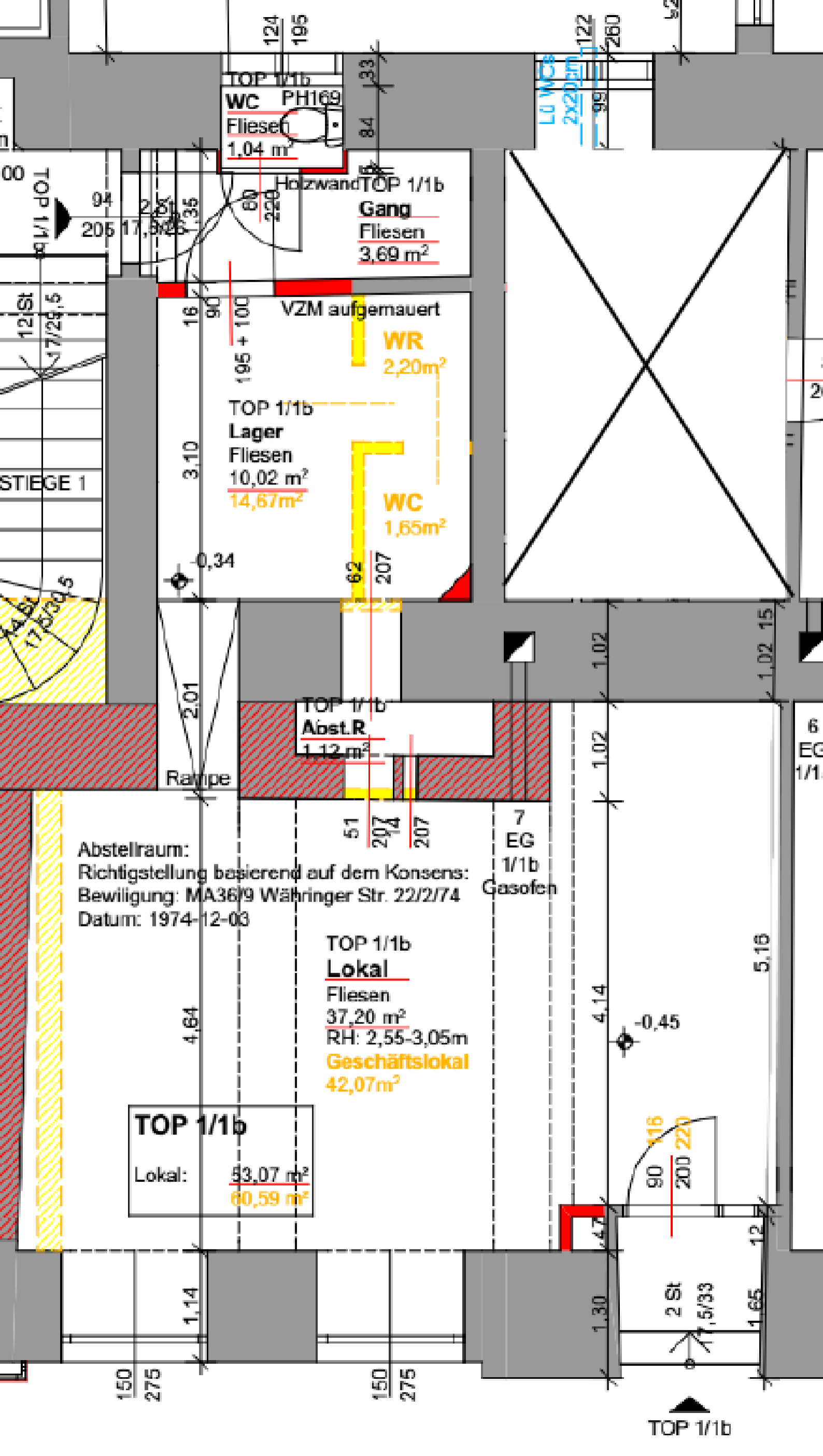
**TOP 1/1a  
Lokal**

Fliesen  
33,22 m<sup>2</sup>

RH: 3,27-3,83m  
Verkaufsraum  
64,63m<sup>2</sup>

TOP 1/1b

TOP 1/1a



TOP 1/1b  
**WC PH169**  
 Fliesen  
 1,04 m<sup>2</sup>

TOP 1/1b  
**Gang**  
 Fliesen  
 3,69 m<sup>2</sup>

VZM aufgemauert  
**WR**  
 2,20 m<sup>2</sup>

TOP 1/1b  
**Lager**  
 Fliesen  
 10,02 m<sup>2</sup>  
**14,67 m<sup>2</sup>**

**WC**  
 1,65 m<sup>2</sup>

TOP 1/1b  
**Abst.R**  
 1,12 m<sup>2</sup>

Abstellraum:  
 Richtigstellung basierend auf dem Konsens:  
 Bewilligung: MA36/9 Währinger Str. 22/2/74  
 Datum: 1974-12-03

TOP 1/1b  
**Lokal**  
 Fliesen  
 37,20 m<sup>2</sup>  
 RH: 2,55-3,05m  
**Geschäftslokal**  
 42,07 m<sup>2</sup>

TOP 1/1b  
 Lokal: 53,07 m<sup>2</sup>  
**60,59 m<sup>2</sup>**

TOP 1/1b



HAUSEINGANG