

Exposé zum Objekt Nr.: 119 :

**Baugrundstücke in Top Lage in St. Stefan ob Stainz/ nur mehr 4 Parzellen
frei!**



BAUGRUNDSTÜCKE IN TOP LAGE IN ST. STEFAN OB STAINZ/ NUR MEHR 4 PARZELLEN FREI!

Entdecken Sie die idyllischen Baugrundstücke in Sankt Stefan Stainz, die durch ihre ruhige Lage und atemberaubende Aussicht bestechen. Diese Grundstücke sind perfekt für Familien und Menschen, die Wert auf eine friedvolle Umgebung legen. Die Bebauung ist ausschließlich mit Einfamilienhäusern/ Zweifamilienhäusern möglich, was eine harmonische Nachbarschaft garantiert.

Kaufpreise: ab € 110.600,-

Ihr(e) AnsprechpartnerIn:
ELISABETH RESCH



Mobil: 0664 9758684

E-Mail: resch@immoresch.at

Web: www.immoresch.at

Baugrundstücke in Top Lage in St. Stefan ob Stainz/ nur mehr 4 Parzellen frei!



Objekt Details

Baugrundstücke :	von 700 m ² bis 1426 m ²
Lage :	ruhige sonnige Lage
Widmung :	DO 0,2-0,5/ BBP
Bebauungsfrist :	BF 3 Jahre
Dachform :	Satteldach
Einfamilienhäuser :	möglich
Zweifamilienhäuser :	möglich
Zufahrt :	Privatstraße geschottert
Asphaltierung :	Privatstraße nach 2 Jahren
Kanalleitung :	auf dem Grundstück
Wasserleitung :	auf dem Grundstück
Stromleitung :	auf dem Grundstück
wirtschaftliches Naheverhältnis :	Stepro und Immoesch
Kostenanteil Straße :	pro Parzelle € 12.000,-
188/4 = 700m² :	KP € 110.600,-
188/5/6 = 1426 m² :	KP € 180.910,-
188/14 = 702 m² :	KP € 110.916,-
188/17= 720 m² :	KP € 113.760,-
Maklerprovision :	vom KP 3,6 % inkl. UST
Grunderwerbsst. :	vom KP 3,5 % Finanzamt
Eintragungsgebühr :	vom KP 1,1 % Finanzamt
Treuhänder/ Kaufvertrag :	vom KP 1,8 % inkl. UST
Treuhandhaft. Bank und Eintragung :	falls notwendig 0,6% inkl. UST
Adresse :	Lichtenhof, 8511 St. Stefan ob Stainz

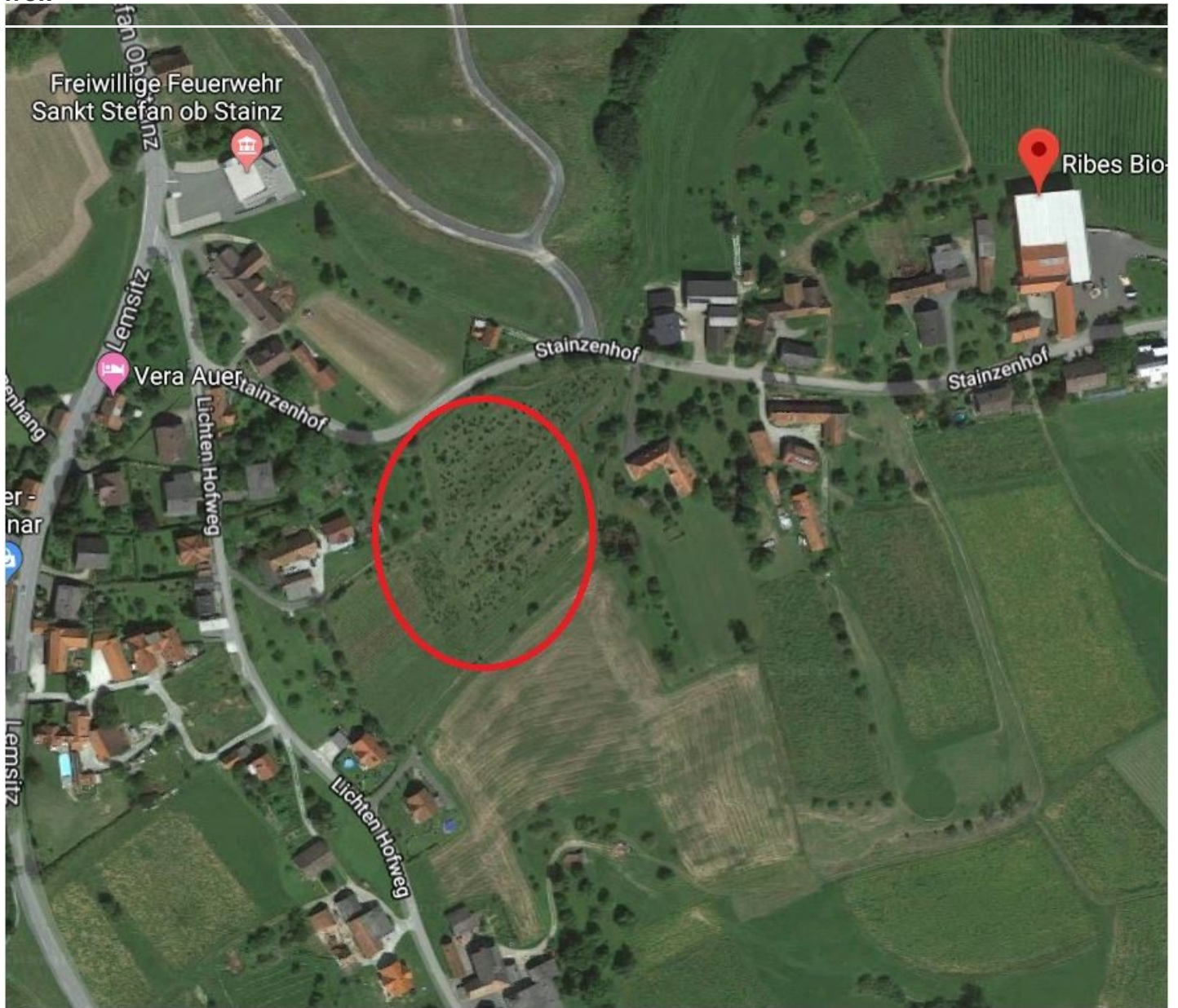
Objekt Highlights

- ✓ ruhig und sonnig
- ✓ Aussichtslage
- ✓ Zufahrt vorhanden
- ✓ Anschlüsse auf Grundstück

Kaufpreise: ab € 110.600,-

Lageplan

**Baugrundstücke in Top Lage in St. Stefan ob Stainz/ nur mehr 4 Parzellen
frei!**



Exposé zum Objekt Nr.: 119 :

**Baugrundstücke in Top Lage in St. Stefan ob Stainz/ nur mehr 4 Parzellen
frei!**



Exposé zum Objekt Nr.: 119 :

**Baugrundstücke in Top Lage in St. Stefan ob Stainz/ nur mehr 4 Parzellen
frei!**





GRUNDRISS(E)

