

Steingötterhof: Stadt trifft Natur - Neubau-Erstbezugswohnungen in wunderbarer Lage!

Doktor-Wilhelm-Steingötter-Straße 25 | 3100 St. Pölten



teamneunzehn-Gruppe

Handelskai 94-96/21.0G | Millennium Tower, 1200 Wien
T +43 1 236 97 97
www.teamneunzehn.at

HIGHLIGHTS

- Gemütlicher Gemeinschaftsraum inklusive Küche
- Kinderspielplatz im Hof
- Lift
- Fahrradabstellraum
- Stellplatz in der hauseigenen Tiefgarage
- Sehr gute Verkehrsanbindung (Bus, Zug, Rad und Auto)
- Tolle Lage mit unzähligen Möglichkeiten für jeden

KEY FACTS

Adresse:	3100 St. Pölten, Doktor-Wilhelm-Steingötter-Straße 25
Objektart:	Wohnung
Bauart:	Neubau
Zustand:	neuwertig
verfügbare Einheiten:	3 von 28 verfügbar
Zimmer:	1 - 3
Beziehbar ab:	01.05.2026, ab 01.07.2026

NEBENKOSTEN

Kaution:	3 Bruttomonatsmieten
Provision:	Gemäß Erstauftraggeberprinzip bezahlt der Abgeber die Provision.





AUSSTATTUNG

- Einlagerungsabteil inkludiert
- Private Außenfläche (Loggia, Balkon, Terrasse oder/und Garten) bei jeder Wohnung
- Heizung und Kühlung über die Fußbodenheizung durch eine CO₂-neutrale Sole-Wasser-Wärmepumpenanlage
- Kunststofffenster mit 3-Scheiben Isolierverglasung
- Keramischer Belag in den Nassräumen
- Eichparkettböden in den Wohnräumen

ENERGIEAUSWEIS

- HWB 25.46 kWh/m²a
- Klasse B

Gesundheit

Arzt	850 m
Apotheke	475 m
Klinik	1.250 m
Krankenhaus	1.075 m

Nahversorgung

Supermarkt	500 m
Bäckerei	475 m
Einkaufszentrum	425 m

Verkehr

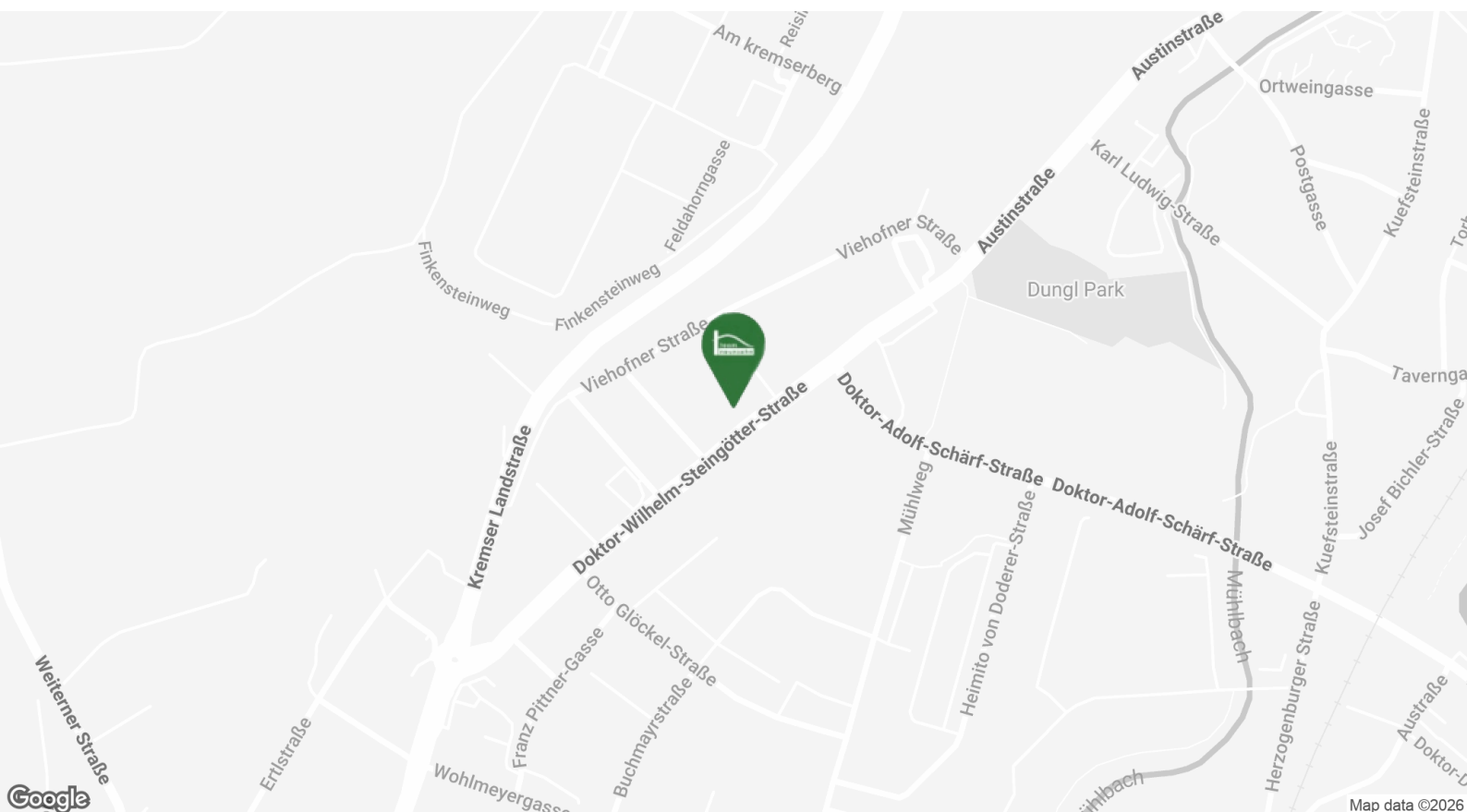
Bus	75 m
Autobahnanschluss	3.250 m
Bahnhof	750 m
Flughafen	7.825 m

Kinder & Schulen

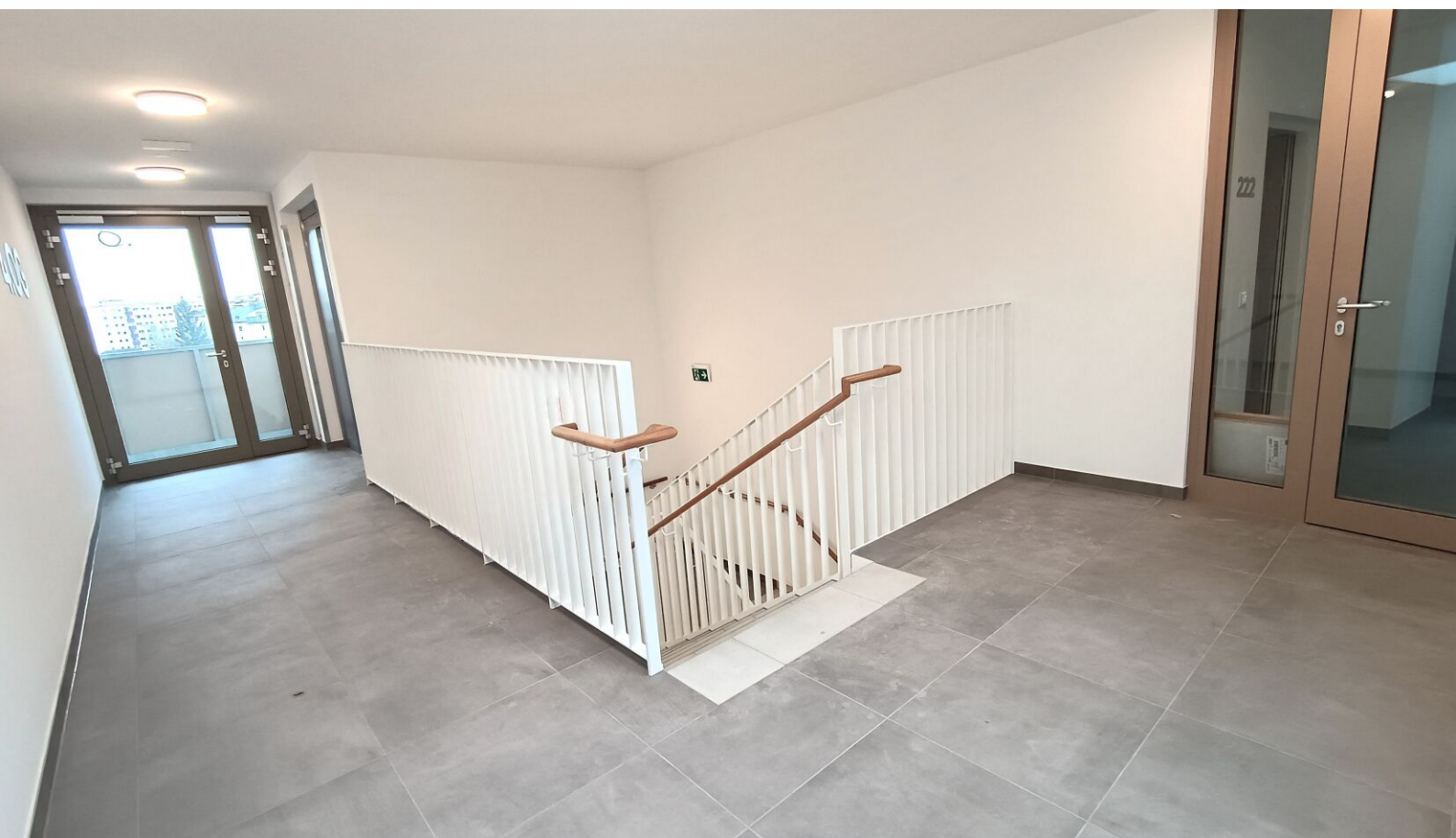
Schule	400 m
Kindergarten	300 m
Universität	1.100 m
Höhere Schule	1.925 m

Sonstige

Bank	200 m
Geldautomat	325 m
Polizei	500 m
Post	325 m













LUP Bushaltestellen



Dr. Wilhelm Steingötter Straße 25





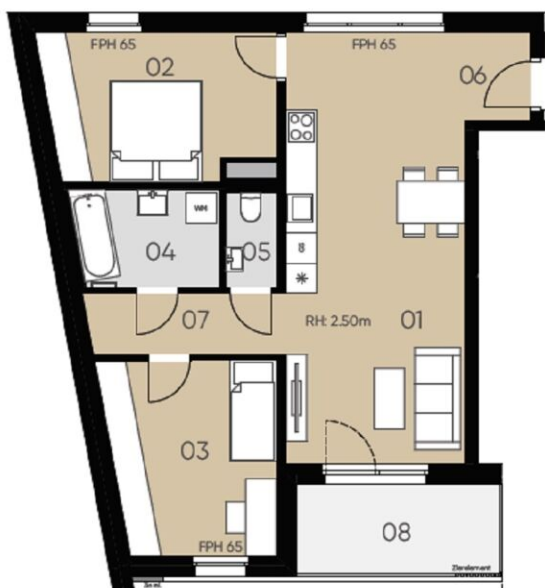


Top 219 - Stiege 2

68,64 m²

Gesamtmietzins: € 999,00

Kautions: 2.997,00

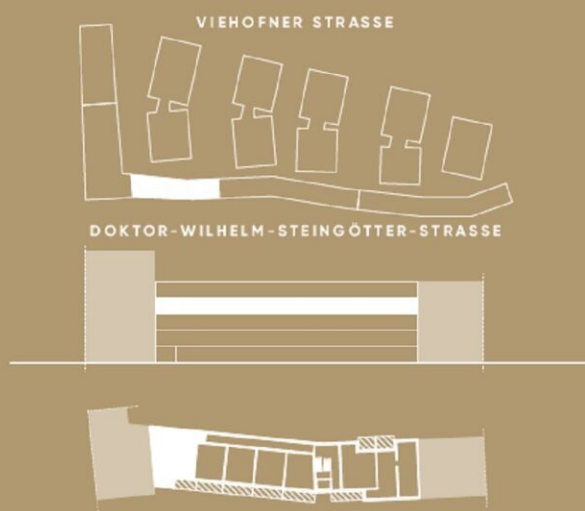


DR. WILHELM
STEINGÖTTER-STRASSE 25
3107 ST. PÖLTEN

STIEGE 2 / 3.OG / TOP 219

Wohnfläche 68,64 m²
Loggia 6,96 m²

01 Wohnküche	29,61 m ²	05 WC	1,85 m ²
02 Zimmer 1	12,64 m ²	06 Vorraum	2,22 m ²
03 Zimmer 2	12,35 m ²	07 Gang	4,68 m ²
04 Bad	5,29 m ²	08 Loggia	6,96 m ²

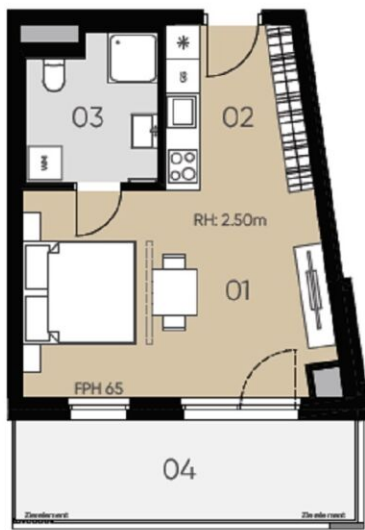


Top 222 - Stiege 2

32,05 m²

Gesamtmietzins: € 635,00

Kaution: 1.905,00



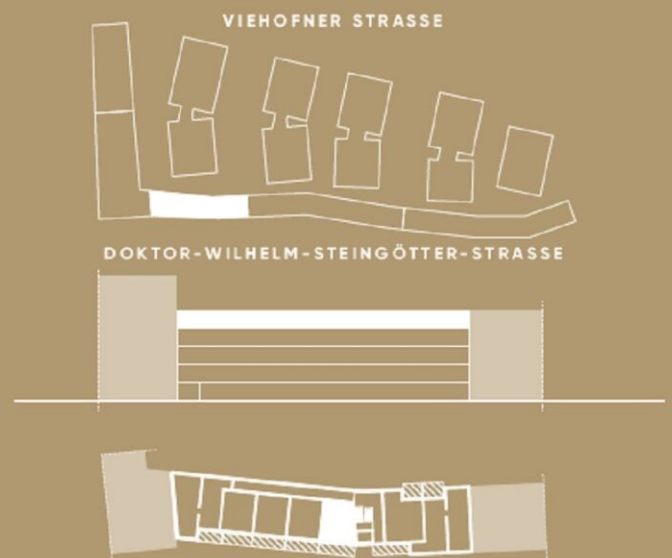
DR. WILHELM
STEINGÖTTER-STRASSE 25
3107 ST. PÖLTEN

STIEGE 2 / 4.OG / TOP 222

Wohnfläche 32,05 m²

Balkon 10,38 m²

01 Wohnen	19,31 m ²	03 Bad	5,75 m ²
02 VR/Kochen	6,99 m ²	04 Balkon	10,38 m ²

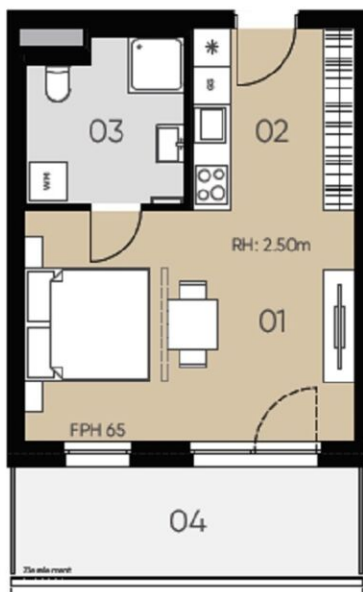


Top 224 - Stiege 2

32,84 m²

Gesamtmietzins: € 635,00

Kaution: 1.905,00



DR. WILHELM
STEINGÖTTER-STRASSE 25
3107 ST. PÖLTEN

STIEGE 2 / 4.OG / TOP 224

Wohnfläche 32,84 m²

Loggia 9,54 m²

01 Wohnen	19,18 m ²	03 Bad	6,21 m ²
02 VR/Kochen	7,45 m ²	04 Loggia	9,54 m ²

