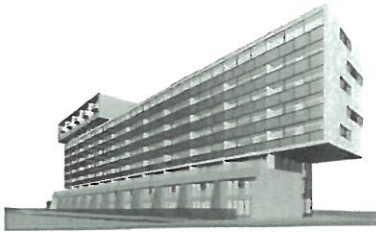
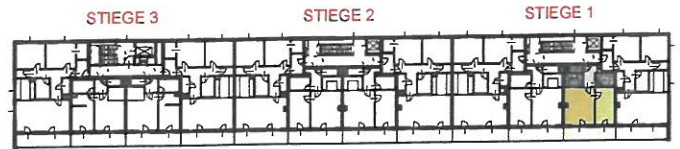


WSW

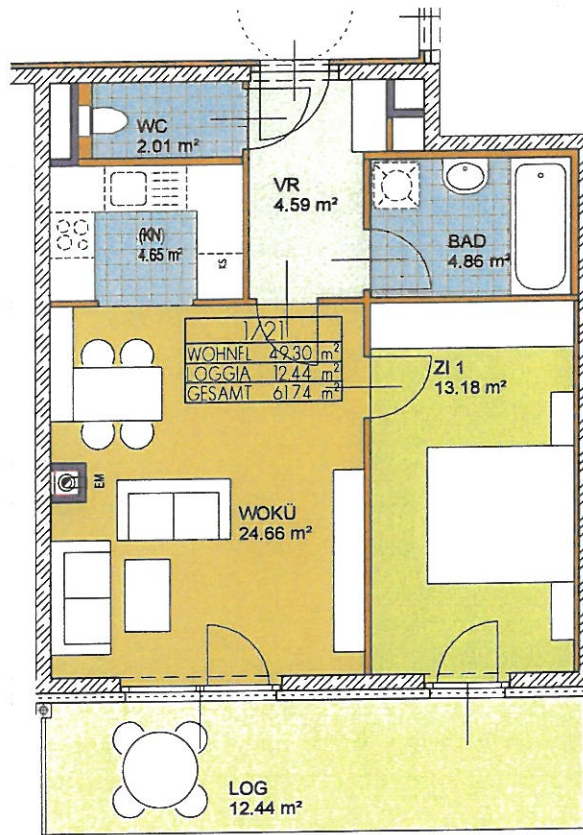


BELAGLEGENDE

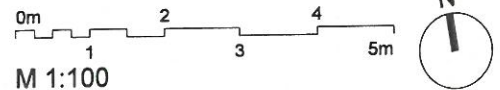
- KLEBEPARKETT
- TEPPICH
- LINOL
- FLIESEN
- BETONPLATTEN
- VERSIEGELUNG



UNVERBINDLICHE PLANKOPIE / ÄNDERUNGEN VORBEHALTEN



WOHNHAUSANLAGE 1110 WIEN, THÜRNHOFSTRASSE 4				
Stiege	1	TOP	1/21	6. Stock
2 - Zimmerwohnung			Wohnnutzfläche gesamt	61,74 m ²
Wohnnutzfläche:	49,30 m ²	Loggia:	12,44 m ²	
Terrasse:	- m ²	Einlagerungsraum:	2,63 m ²	



atelier 4 architects

Arch. DI Peter Erlich
Arch. DI Manfred Hirschler
Arch. DI Peter Scheufler
A - 1060 Wien, Windmühlgasse 26
Tel. +43 1 587 21 15
Fax: +43 1 587 21 15 - 44
office@at4.at
www.atelier4-architects.at

22.01.07