

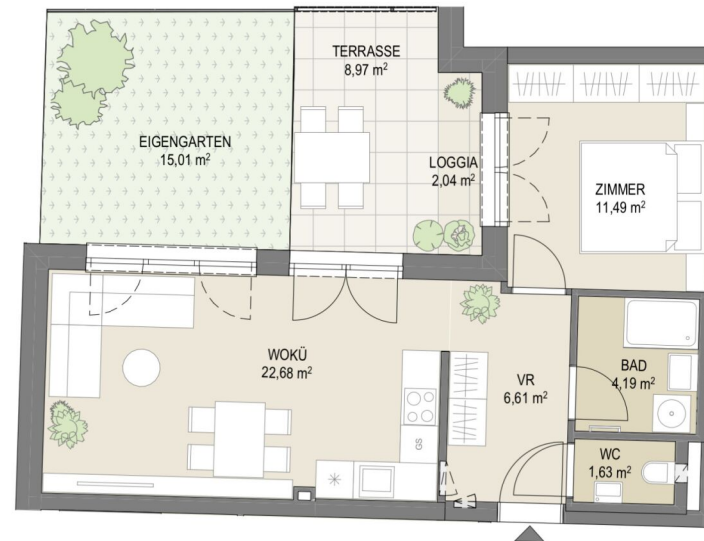
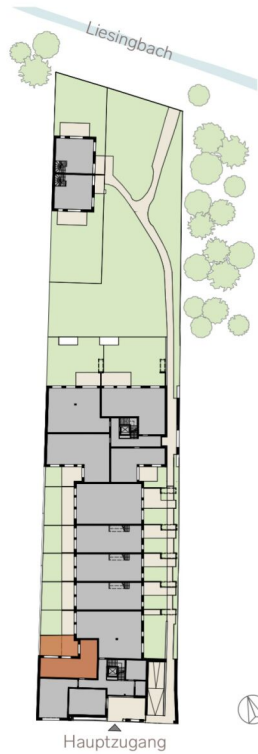


Ihre EHL Planmappe

Draschestraße 74, 1230 Wien

Wir leben
Immobilien.



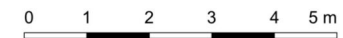


LIESING GARDENS

Draschestraße 74-76, 1230 Wien

TOP 01 STGH 1 | EG

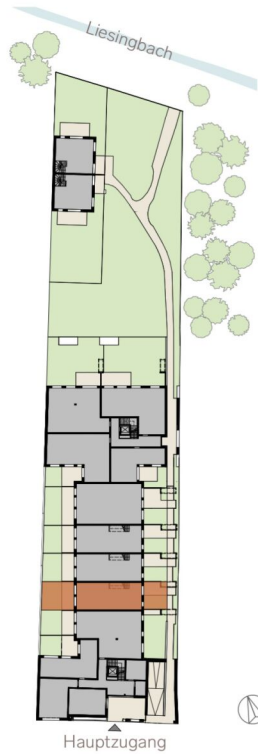
Wohnen	46,60 m ²
Terrasse	8,97 m ²
Loggia	2,04 m ²
Eigengarten	15,01 m ²



Gestalterische und technische Änderungen der Grundrisse behält sich der Bauträger bis Ausführungsplanung vor. Die dargestellte Möblierung ist ein unverbindlicher Einrichtungsvorschlag und nicht Teil des Kaufobjektes. Grundrisplan ist nicht zur Maßentnahme geeignet. Weitere Details sind der aktuellen Bau- und Ausstattungsbeschreibung zu entnehmen. Satz- und Druckfehler vorbehalten.

2 ZIMMER 46,6 m² WOHNFLÄCHE

KAUFPREIS EIGENNUTZER: € 299.000, ANLEGER: € 269.100



LIESING GARDENS

Draschestraße 74-76, 1230 Wien

TOP 03 STIEGE 1 | EG - 1.OG

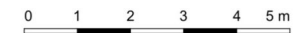
Wohnen	116,89 m ²
Terrasse	12,03 m ²
Eigengarten	41,83 m ²



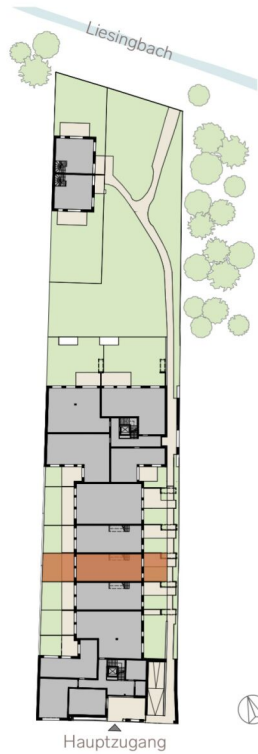
EG



1. OG



Gestalterische und technische Änderungen der Grundrisse behält sich der Bauträger bis Ausführungsplanung vor. Die dargestellte Möblierung ist ein unverbindlicher Einrichtungsvorschlag und nicht Teil des Kaufobjektes. Grundrissplan nicht zur Maßentnahme geeignet. Weitere Details sind aus der aktuellen Bau- und Ausstattungsbeschreibung zu entnehmen. Satz- und Druckfehler vorbehalten.



LIESING GARDENS

Draschestraße 74-76, 1230 Wien

TOP 04 STGH 1 | EG - 1.OG

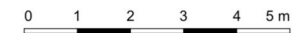
Wohnen	116,59 m ²
Terrasse	12,00 m ²
Eigengarten	41,67 m ²



EG



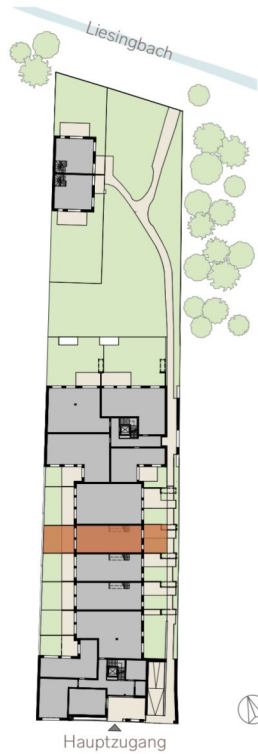
1. OG



Gestalterische und technische Änderungen der Grundrisse behaltet sich der Bauträger bis Ausführungsplanung vor. Die dargestellte Möblierung ist ein unverbindlicher Einrichtungsvorschlag und nicht Teil des Kaufobjektes. Grundrissplan nicht zur Maßentnahme geeignet. Weitere Details sind aus der aktuellen Bau- und Ausstattungsbeschreibung zu entnehmen. Satz- und Druckfehler vorbehalten.

5 ZIMMER 116,59 m² WOHNFLÄCHE

KAUFPREIS EIGENNUTZER: € 699.000, ANLEGER: € 629.100



LIESING GARDENS

Draschestraße 74-76, 1230 Wien

TOP 05 STGH 1 | EG - 1.OG

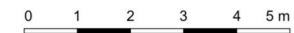
Wohnen	116,54 m ²
Terrasse	11,65 m ²
Eigengarten	40,33 m ²



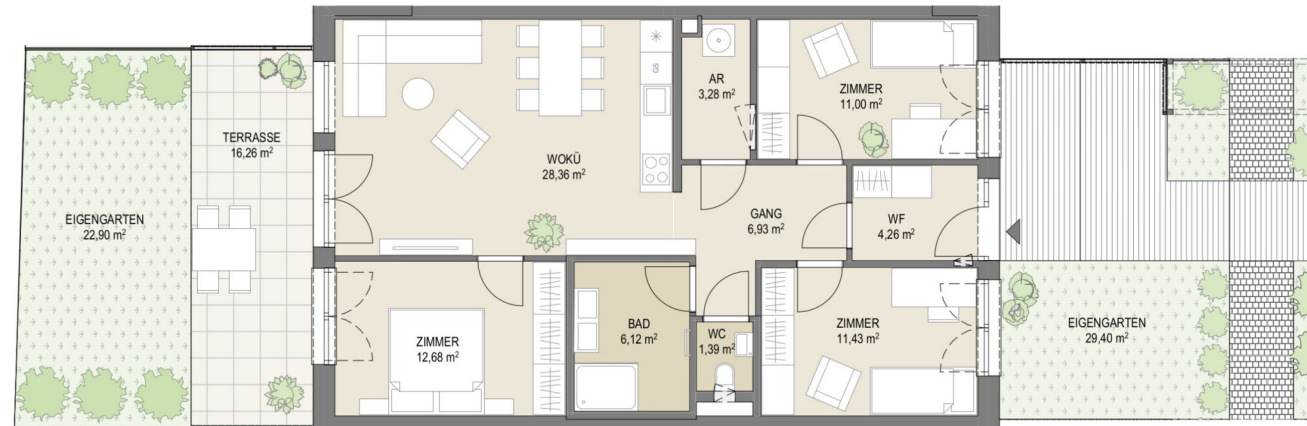
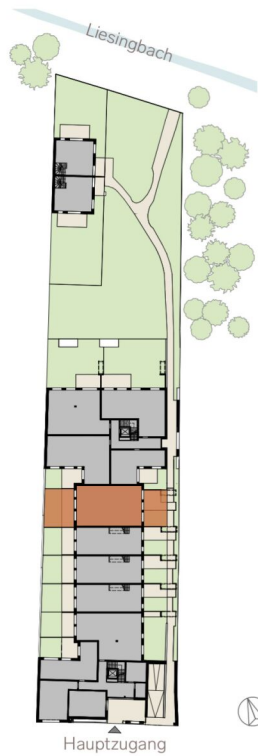
EG



1. OG



Gestalterische und technische Änderungen der Grundrisse behält sich der Bauträger bis Ausführungsplanung vor. Die dargestellte Möblierung ist ein unverbindlicher Einrichtungsvorschlag und nicht Teil des Kaufobjektes. Grundrissplan nicht zur Maßentnahme geeignet. Weitere Details sind aus der aktuellen Bau- und Ausstattungsbeschreibung zu entnehmen. Satz- und Druckfehler vorbehalten.

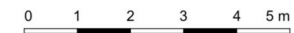


LIESING GARDENS

Draschestraße 74-76, 1230 Wien

TOP 06 STGH 1 | EG

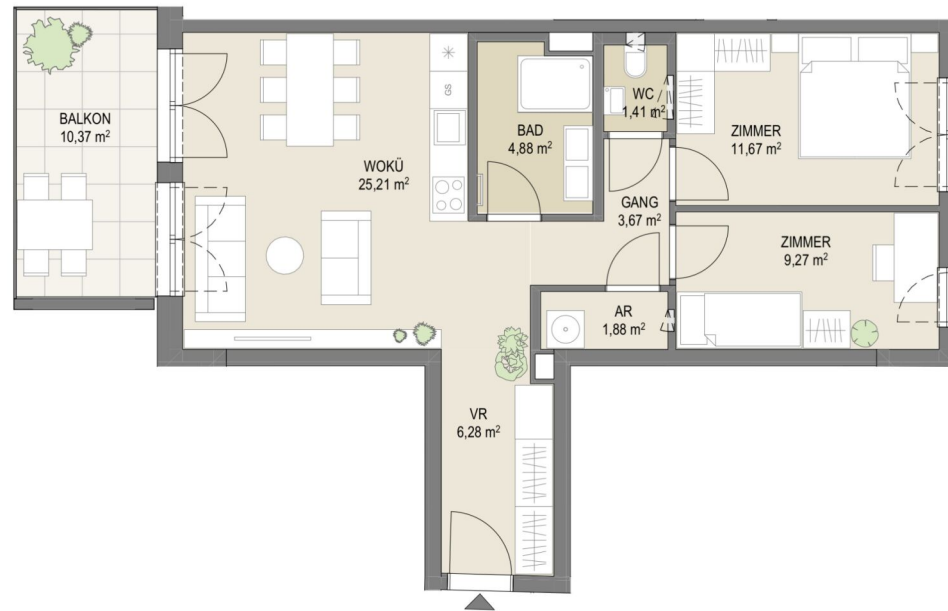
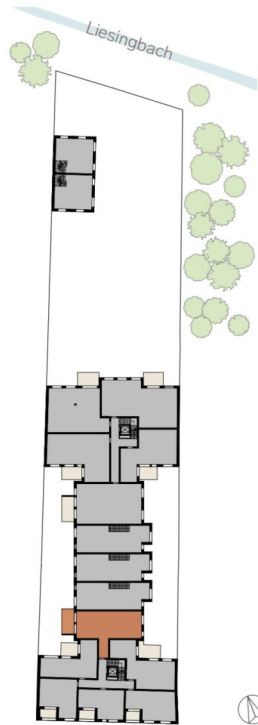
Wohnen	85,45 m ²
Terrasse	16,26 m ²
Eigengarten	52,30 m ²



Gestalterische und technische Änderungen der Grundrisse behält sich der Bauträger bis Ausführungsplanung vor. Die dargestellte Möblierung ist ein unverbindlicher Einrichtungsvorschlag und nicht Teil des Kaufobjektes. Grundrissplan nicht zur Maßentnahme geeignet. Weitere Details sind aus der aktuellen Bau- und Ausstattungsbeschreibung zu entnehmen. Satz- und Druckfehler vorbehalten.

4 ZIMMER 85,45 m² WOHNFLÄCHE

KAUFPREIS EIGENNUTZER: € 599.000, ANLEGER: € 539.100



LIESING GARDENS

Draschestraße 74-76, 1230 Wien

TOP 07 STGH 1 | 1.OG

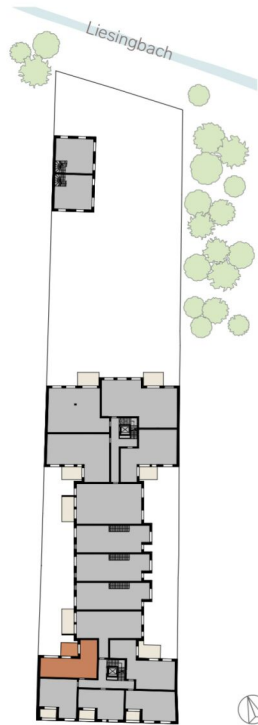
Wohnen 64,27 m²
Balkon 10,37 m²



Gestalterische und technische Änderungen der Grundrisse behält sich der Bauträger bis Ausführungsplanung vor. Die dargestellte Möblierung ist ein unverbindlicher Einrichtungsvorschlag und nicht Teil des Kaufobjektes. Grundrissplan ist nicht zur Maßentnahme geeignet. Weitere Details sind der aktuellen Bau- und Ausstattungsbeschreibung zu entnehmen. Satz- und Druckfehler vorbehalten.

3 ZIMMER 64,27 m² WOHNFLÄCHE

KAUFPREIS EIGENNUTZER: € 419.000, ANLEGER: € 377.100

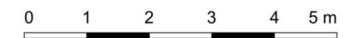


LIESING GARDENS

Draschestraße 74-76, 1230 Wien

TOP 08 STGH 1 | 1.OG

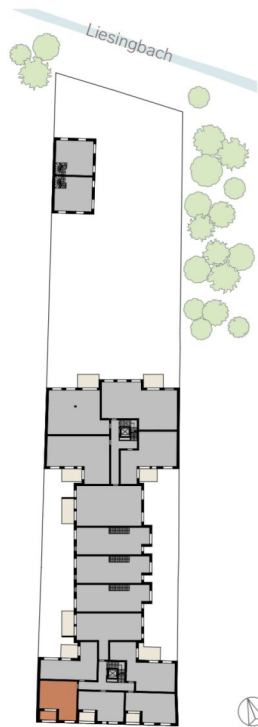
Wohnen 46,60 m²
Balkon 7,68 m²



Gestalterische und technische Änderungen der Grundrisse behält sich der Bauträger bis Ausführungsplanung vor. Die dargestellte Möblierung ist ein unverbindlicher Einrichtungsvorschlag und nicht Teil des Kaufobjektes. Grundrissplan ist nicht zur Maßentnahme geeignet. Weitere Details sind der aktuellen Bau- und Ausstattungsbeschreibung zu entnehmen. Satz- und Druckfehler vorbehalten.

2 ZIMMER 46,6 m² WOHNFLÄCHE

KAUFPREIS EIGENNUTZER: € 299.000, ANLEGER: € 269.100

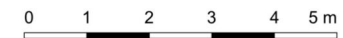


LIESING GARDENS

Draschestraße 74-76, 1230 Wien

TOP 09 STGH 1 | 1.OG

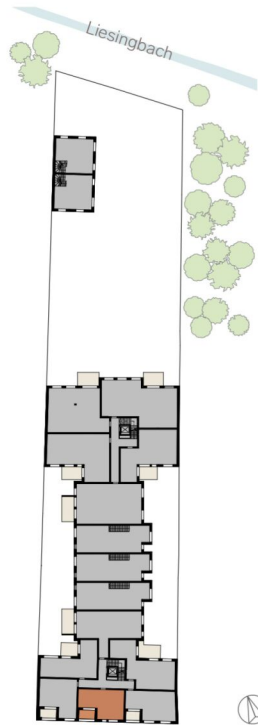
Wohnen	39,88 m ²
Loggia	5,06 m ²



Gestalterische und technische Änderungen der Grundrisse behält sich der Bauträger bis Ausführungsplanung vor. Die dargestellte Möblierung ist ein unverbindlicher Einrichtungsvorschlag und nicht Teil des Kaufobjektes. Grundrisplan ist nicht zur Maßentnahme geeignet. Weitere Details sind der aktuellen Bau- und Ausstattungsbeschreibung zu entnehmen. Satz- und Druckfehler vorbehalten.

2 ZIMMER 39,88 m² WOHNFLÄCHE

KAUFPREIS EIGENNUTZER: € 259.000, ANLEGER: € 233.100

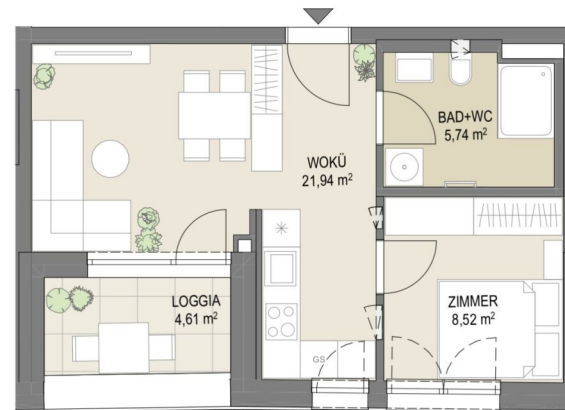


LIESING GARDENS

Draschestraße 74-76, 1230 Wien

TOP 10 STGH 1 | 1.OG

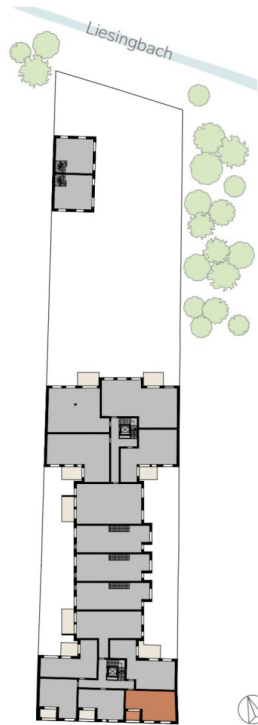
Wohnen	36,20 m ²
Loggia	4,61 m ²



Gestalterische und technische Änderungen der Grundrisse behält sich der Bauträger bis Ausführungsplanung vor. Die dargestellte Möblierung ist ein unverbindlicher Einrichtungsvorschlag und nicht Teil des Kaufobjektes. Grundrissplan ist nicht zur Maßentnahme geeignet. Weitere Details sind der aktuellen Bau- und Ausstattungsbeschreibung zu entnehmen. Satz- und Druckfehler vorbehalten.

2 ZIMMER 36,2 m² WOHNFLÄCHE

KAUFPREIS EIGENNUTZER: € 224.000, ANLEGER: € 199.000

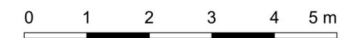
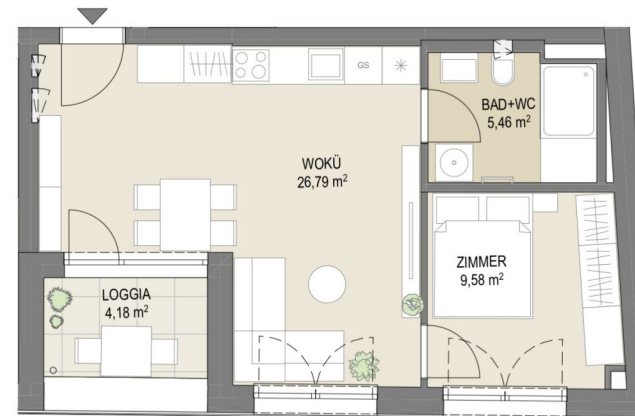


LIESING GARDENS

Draschestraße 74-76, 1230 Wien

TOP 11 STGH 1 | 1.OG

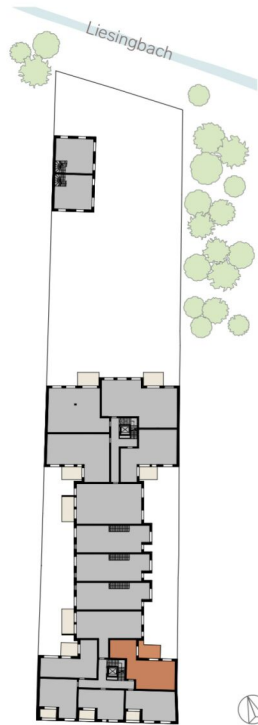
Wohnen 41,83 m²
Loggia 4,18 m²



Gestalterische und technische Änderungen der Grundrisse behält sich der Bauträger bis Ausführungsplanung vor. Die dargestellte Möblierung ist ein unverbindlicher Einrichtungsvorschlag und nicht Teil des Kaufobjektes. Grundrissplan ist nicht zur Maßentnahme geeignet. Weitere Details sind der aktuellen Bau- und Ausstattungsbeschreibung zu entnehmen. Satz- und Druckfehler vorbehalten.

2 ZIMMER 41,83 m² WOHNFLÄCHE

KAUFPREIS EIGENNUTZER: € 269.000, ANLEGER: € 242.100

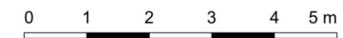


LIESING GARDENS

Draschestraße 74-76, 1230 Wien

TOP 12 STGH 1 | 1.OG

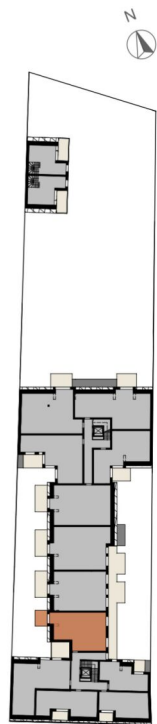
Wohnen	60,01 m ²
Loggia	3,21 m ²
Balkon	7,50 m ²



Gestalterische und technische Änderungen der Grundrisse behält sich der Bauträger bis Ausführungsplanung vor. Die dargestellte Möblierung ist ein unverbindlicher Einrichtungsvorschlag und nicht Teil des Kaufobjektes. Grundrisplan ist nicht zur Maßentnahme geeignet. Weitere Details sind der aktuellen Bau- und Ausstattungsbeschreibung zu entnehmen. Satz- und Druckfehler vorbehalten.

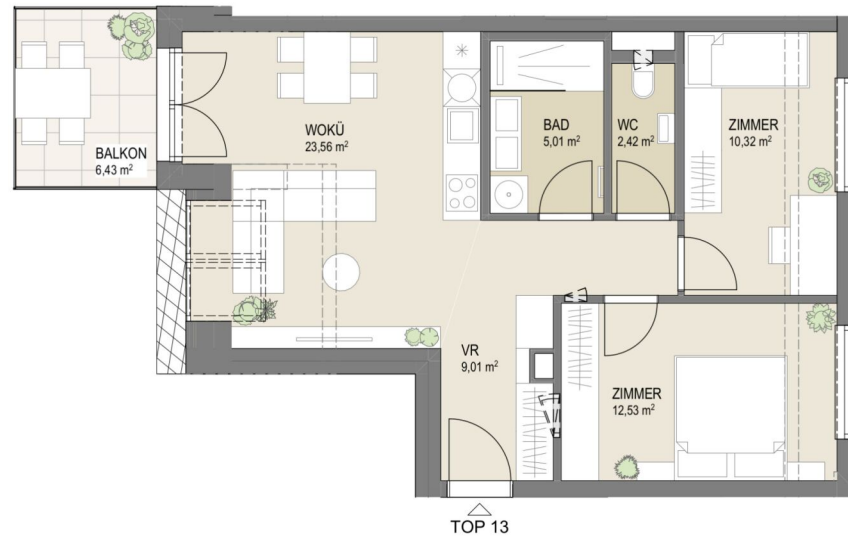
DRASCHESTRASSE 74-76

1230 Wien



TOP 13 STGH 1 | DG

Wohnen 62,85 m²
Balkon 6,43 m²

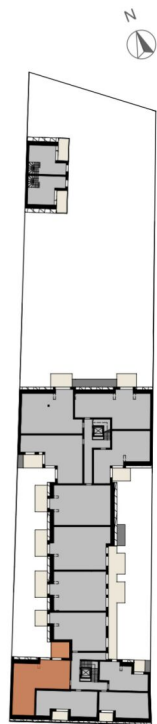


3 ZIMMER 62,65 m² WOHNFLÄCHE

KAUFPREIS EIGENNUTZER: € 399.000, ANLEGER: € 359.100

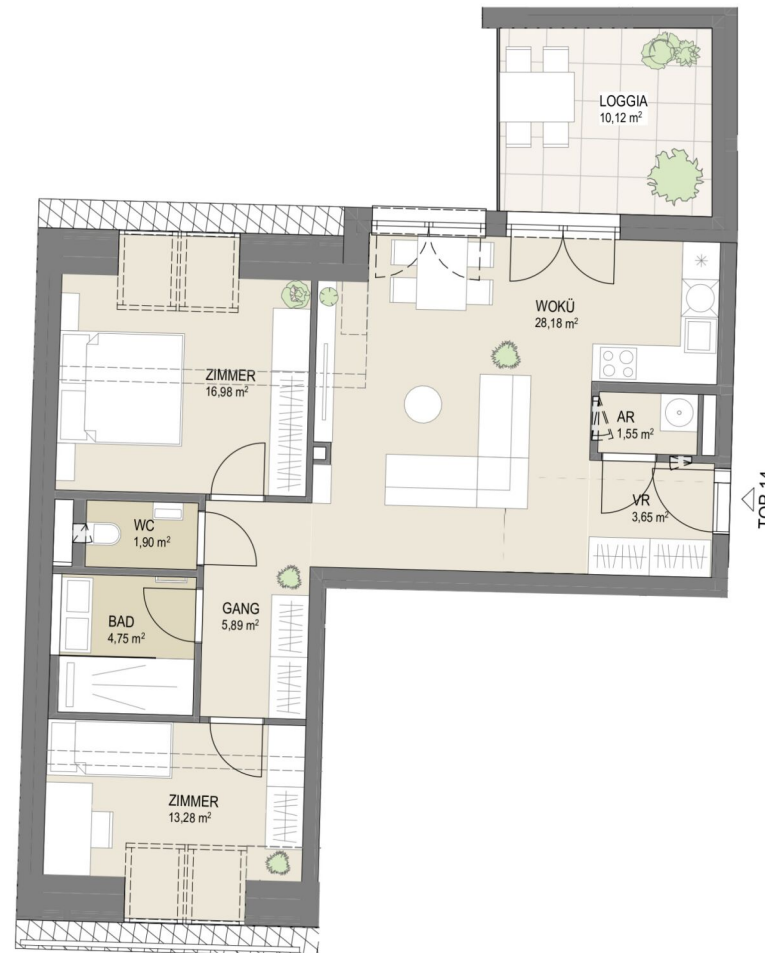
DRASCHESTRASSE 74-76

1230 Wien



TOP 14 STGH 1 | DG

Wohnen 76,18 m²
Loggia 10,12 m²

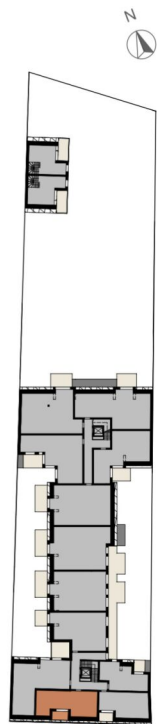


3 ZIMMER 76,03 m² WOHNFLÄCHE

KAUFPREIS EIGENNUTZER: € 489.000, ANLEGER: € 440.100

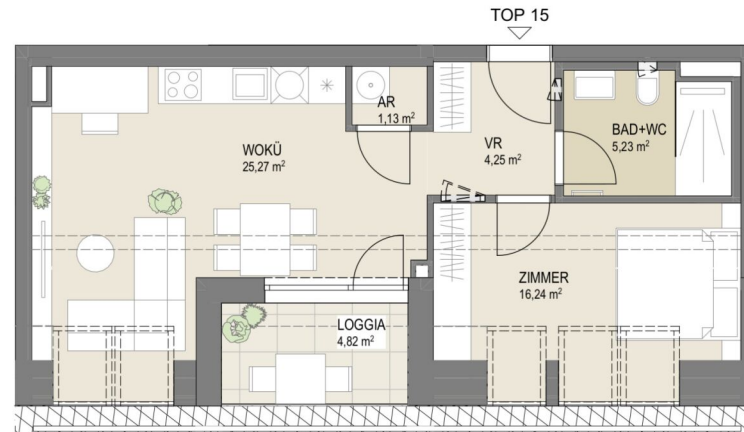
DRASCHESTRASSE 74-76

1230 Wien



TOP 15 STGH 1 | DG

Wohnen 52,12 m²
Loggia 4,82 m²

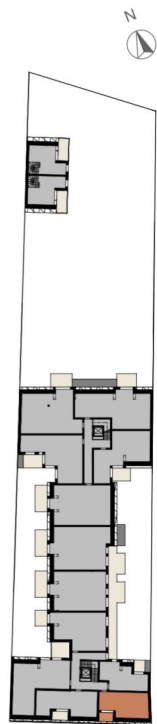


2 ZIMMER 50,58 m² WOHNFLÄCHE

KAUFPREIS EIGENNUTZER: € 329.000, ANLEGER: € 296.100

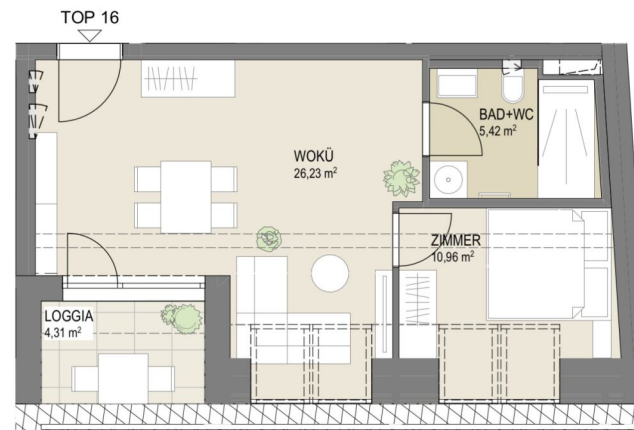
DRASCHESTRASSE 74-76

1230 Wien



TOP 16 STGH 1 | DG

Wohnen 42,61 m²
Loggia 4,31 m²

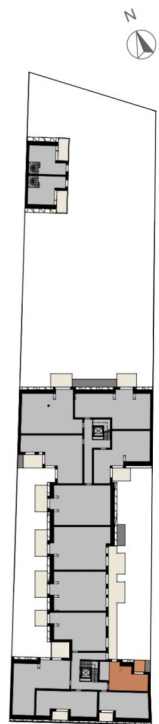


2 ZIMMER 41,78 m² WOHNFLÄCHE

KAUFPREIS EIGENNUTZER: € 269.000, ANLEGER: € 242.100

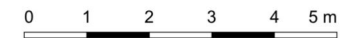
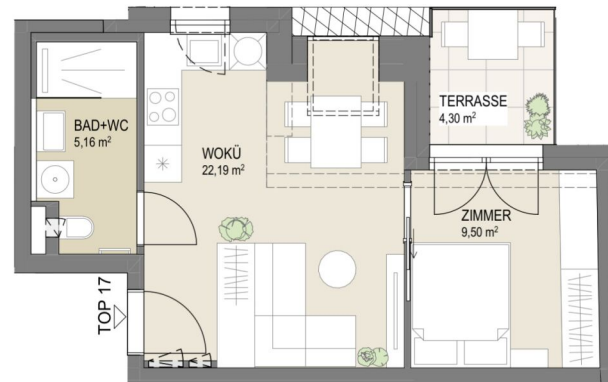
DRASCHESTRASSE 74-76

1230 Wien



TOP 17 STGH 1 | DG

Wohnen 36,85 m²
Terrasse 4,30 m²

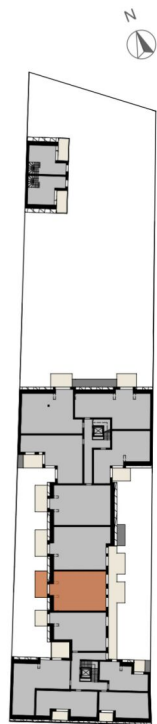


2 ZIMMER 36,7 m² WOHNFLÄCHE

KAUFPREIS EIGENNUTZER: € 230.000, ANLEGER: € 207.000

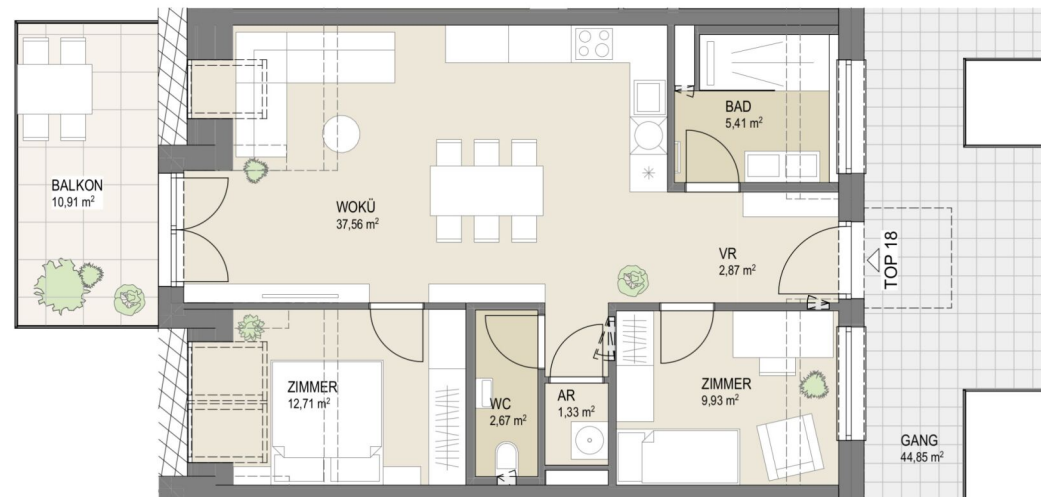
DRASCHESTRASSE 74-76

1230 Wien



TOP 18 STGH 1 | DG

Wohnen 72,48 m²
Balkon 10,91 m²

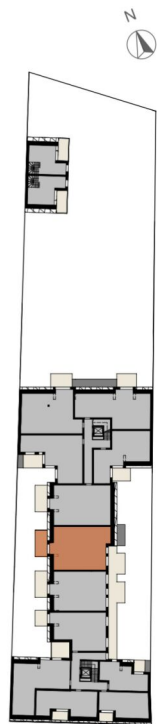


3 ZIMMER 72,53 m² WOHNFLÄCHE

KAUFPREIS EIGENNUTZER: € 459.000, ANLEGER: € 413.100

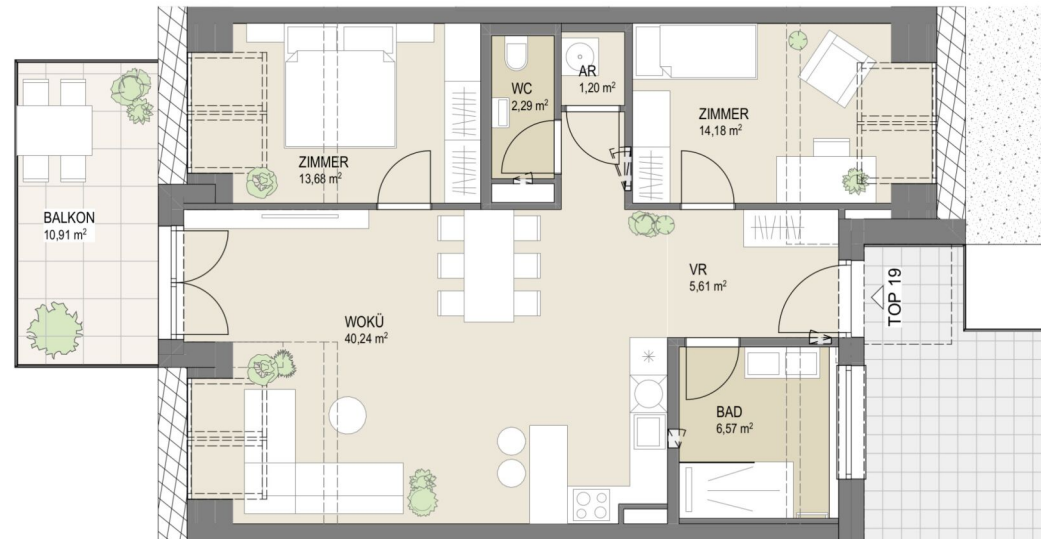
DRASCHESTRASSE 74-76

1230 Wien



TOP 19 STGH 1 | DG

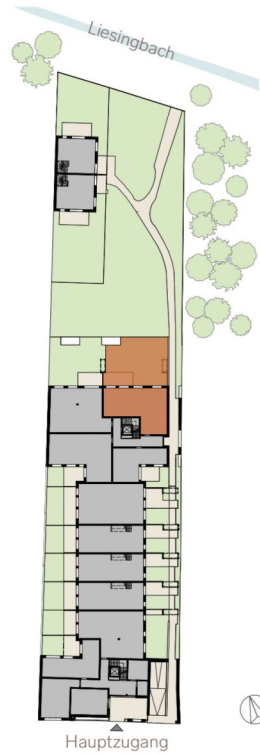
Wohnen 83,77 m²
Balkon 10,91 m²



3 ZIMMER 83,79 m² WOHNFLÄCHE

KAUFPREIS EIGENNUTZER: € 549.000, ANLEGER: € 494.100

AVORIS

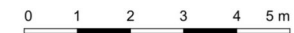
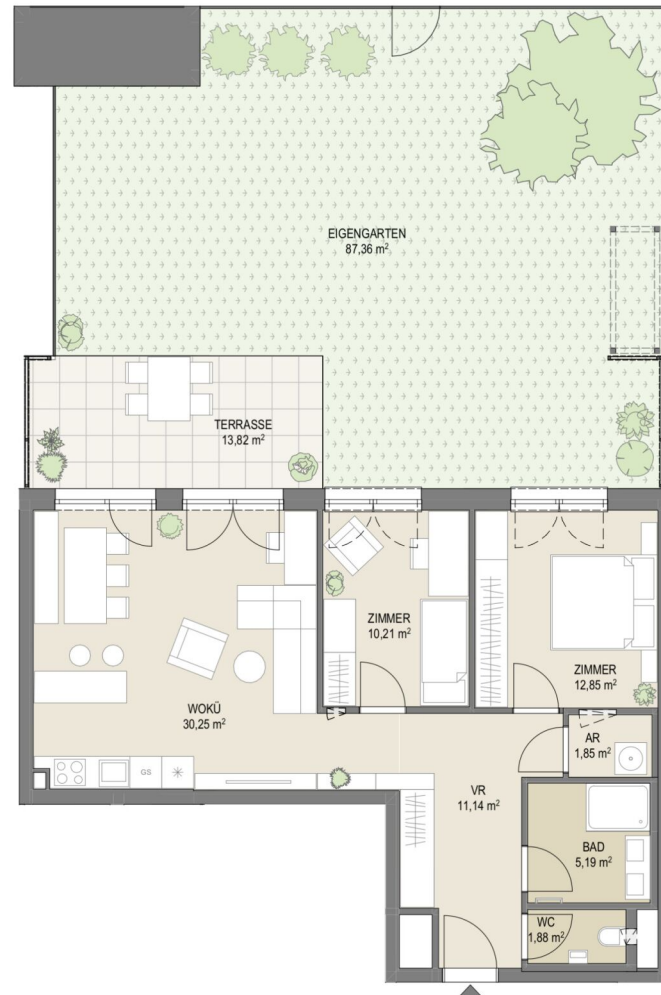


LIESING GARDENS

Draschestraße 74-76, 1230 Wien

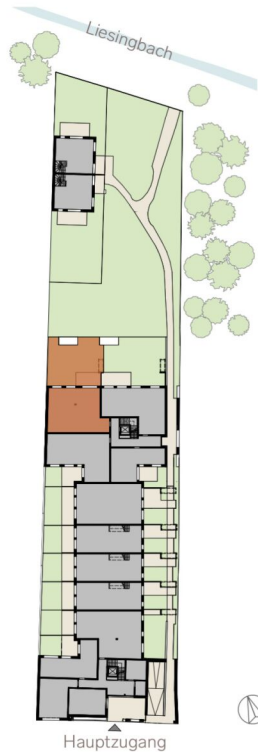
TOP 01 STGH 2 | EG

Wohnen	73,37 m ²
Terrasse	13,82 m ²
Eigengarten	87,36 m ²



Gestalterische und technische Änderungen der Grundrisse behält sich der Bauträger bis Ausführungsplanung vor. Die dargestellte Möblierung ist ein unverbindlicher Einrichtungsvorschlag und nicht Teil des Kaufobjektes. Grundrissplan nicht zur Maßentnahme geeignet. Weitere Details sind aus der aktuellen Bau- und Ausstattungsbeschreibung zu entnehmen. Satz- und Druckfehler vorbehalten.

AVORIS

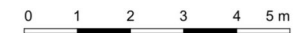


LIESING GARDENS

Draschestraße 74-76, 1230 Wien

TOP 02 STGH 2 | EG

Wohnen	79,52 m ²
Terrasse	11,53 m ²
Eigengarten	75,53 m ²



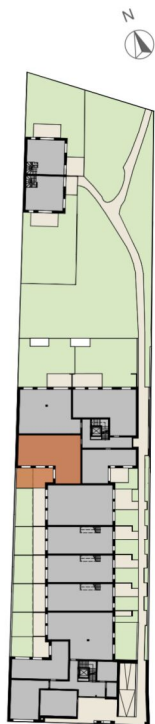
Gestalterische und technische Änderungen der Grundrisse behaltet sich der Bauträger bis Ausführungsplanung vor. Die dargestellte Möblierung ist ein unverbindlicher Einrichtungsvorschlag und nicht Teil des Kaufobjektes. Grundrissplan nicht zur Maßentnahme geeignet. Weitere Details sind aus der aktuellen Bau- und Ausstattungsbeschreibung zu entnehmen. Satz- und Druckfehler vorbehalten.

3 ZIMMER 79,52 m² WOHNFLÄCHE

KAUFPREIS EIGENNUTZER: € 579.000, ANLEGER: € 521.100

DRASCHESTRASSE 74-76

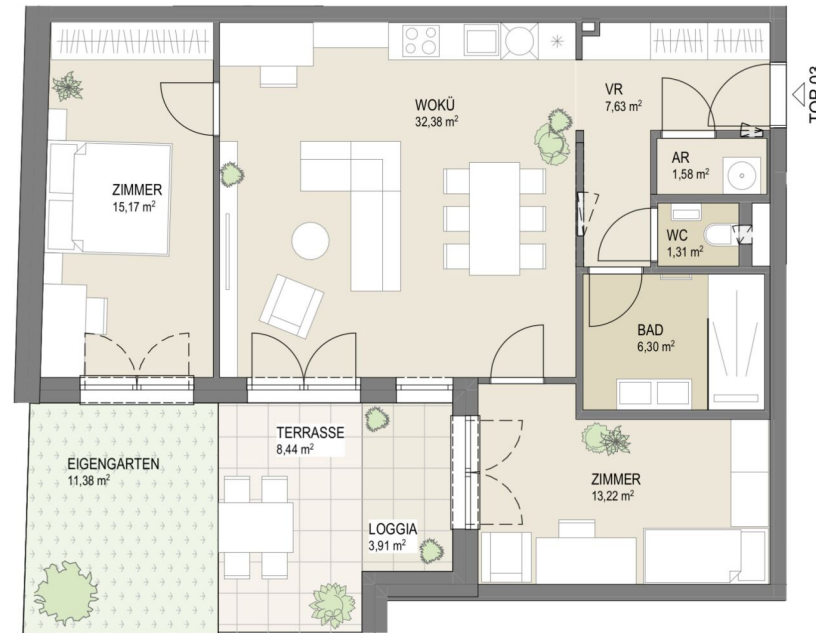
1230 Wien



TOP 03 STGH 2 | EG

Wohnen	77,59 m ²
Terrasse	8,44 m ²
Loggia	3,91 m ²
Eigengarten	11,38 m ²

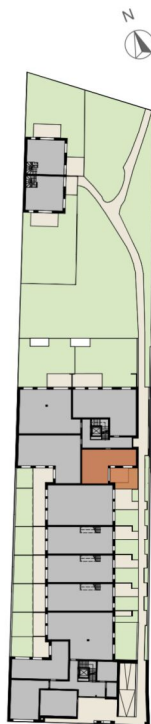
3 ZIMMER 77,57 m² WOHNFLÄCHE



KAUFPREIS EIGENNUTZER: € 539.000, ANLEGER: € 485.100

DRASCHESTRASSE 74-76

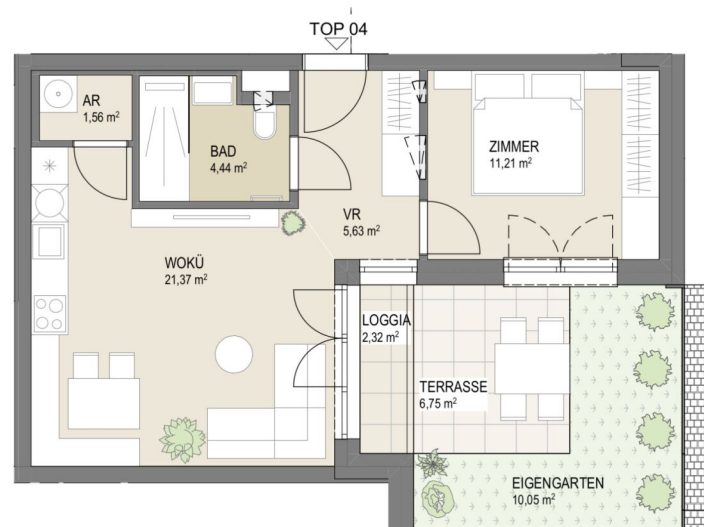
1230 Wien



TOP 04 STGH 2 | EG

Wohnen	44,21 m ²
Terrasse	6,75 m ²
Loggia	2,32 m ²
Eigengarten	10,05 m ²

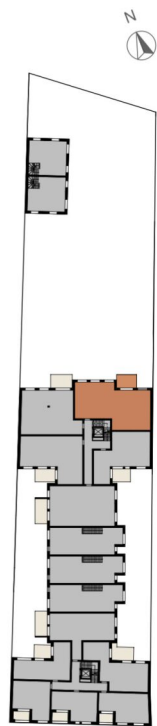
2 ZIMMER 43,75 m² WOHNFLÄCHE



KAUFPREIS EIGENNUTZER: € 299.000, ANLEGER: € 269.100

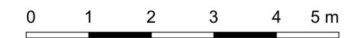
DRASCHESTRASSE 74-76

1230 Wien



TOP 05 STGH 2 | 1.OG

Wohnen 95,15 m²
Balkon 9,00 m²

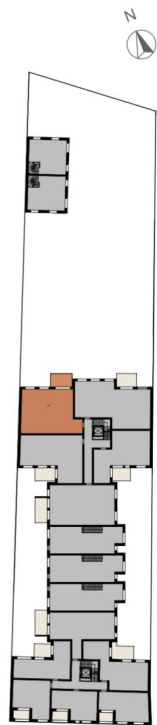


4 ZIMMER 94,94 m² WOHNFLÄCHE

KAUFPREIS EIGENNUTZER: € 619.000, ANLEGER: € 557.100

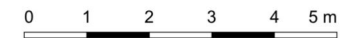
DRASCHESTRASSE 74-76

1230 Wien



TOP 06 STGH 2 | 1.OG

Wohnen 79,59 m²
Balkon 9,70 m²



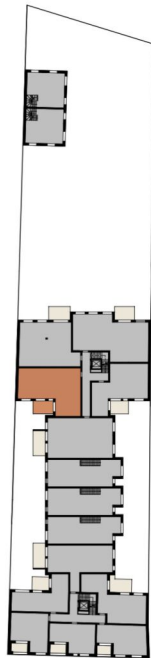
3 ZIMMER 79,52 m² WOHNFLÄCHE

KAUFPREIS EIGENNUTZER: € 529.000, ANLEGER: € 476.100

1

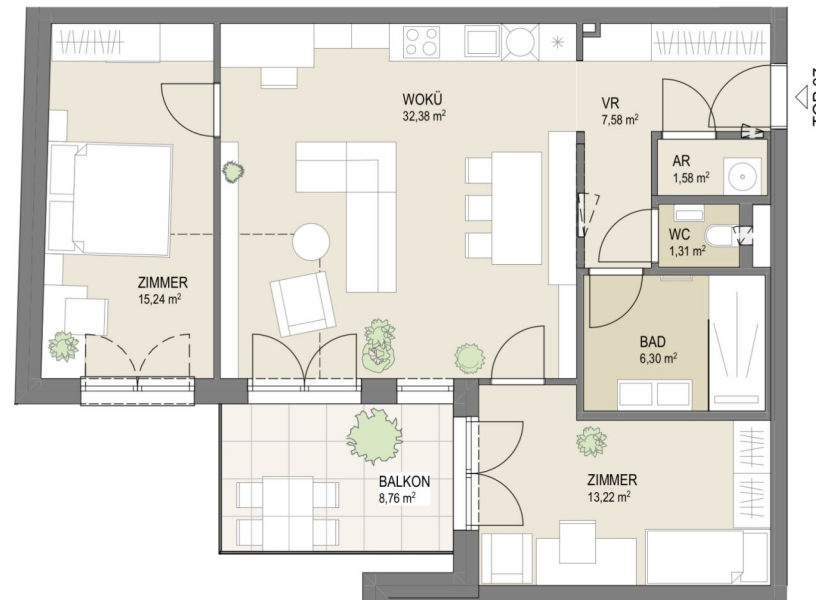
DRASCHESTRASSE 74-76

1230 Wien



TOP 07 STGH 2 | 1.OG

Wohnen 77,61 m²
Balkon 8,76 m²



TOP 07

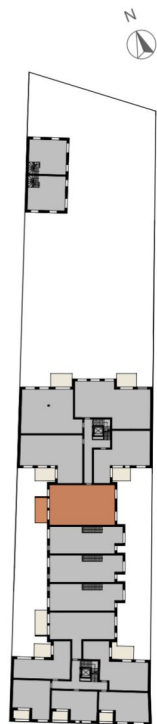


3 ZIMMER 77,57 m² WOHNFLÄCHE

KAUFPREIS EIGENNUTZER: € 529.000, ANLEGER: € 476.100

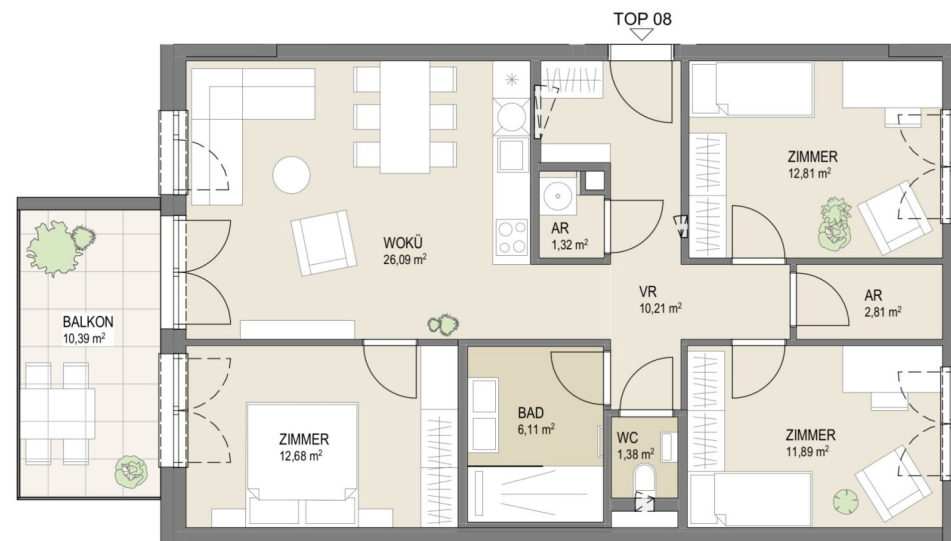
DRASCHESTRASSE 74-76

1230 Wien



TOP 08 STGH 2 | 1.OG

Wohnen 85,30 m²
Balkon 10,39 m²

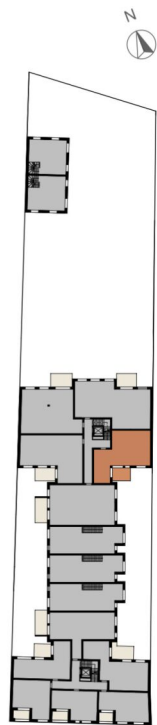


4 ZIMMER 85,49 m² WOHNFLÄCHE

KAUFPREIS EIGENNUTZER: € 579.000, ANLEGER: € 521.100

DRASCHESTRASSE 74-76

1230 Wien



TOP 9 STGH 2 | 1.OG

Wohnen 62,18 m²
Balkon 7,82 m²

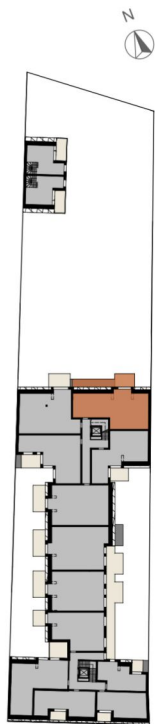


3 ZIMMER 61,93 m² WOHNFLÄCHE

KAUFPREIS EIGENNUTZER: € 399.000, ANLEGER: € 359.100

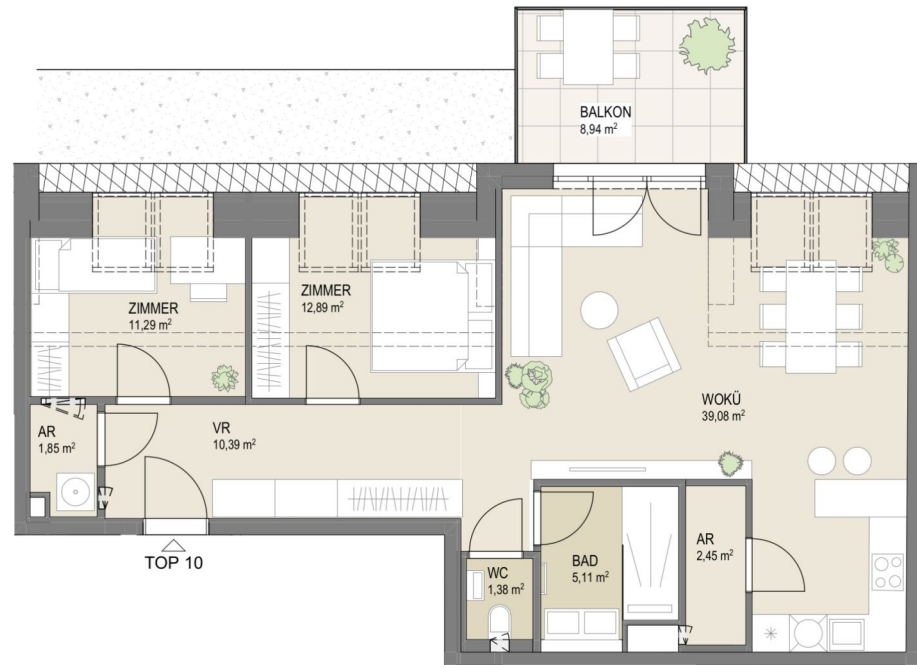
DRASCHESTRASSE 74-76

1230 Wien



TOP 10 STGH 2 | DG

Wohnen 84,44 m²
Balkon 8,94 m²

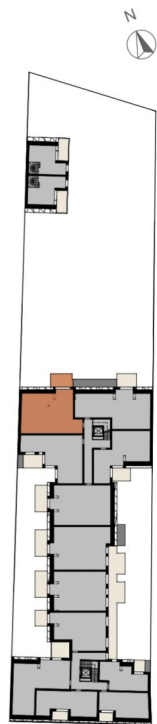


3 ZIMMER 84,19 m² WOHNFLÄCHE

KAUFPREIS EIGENNUTZER: € 598.000, ANLEGER: € 538.200

DRASCHESTRASSE 74-76

1230 Wien



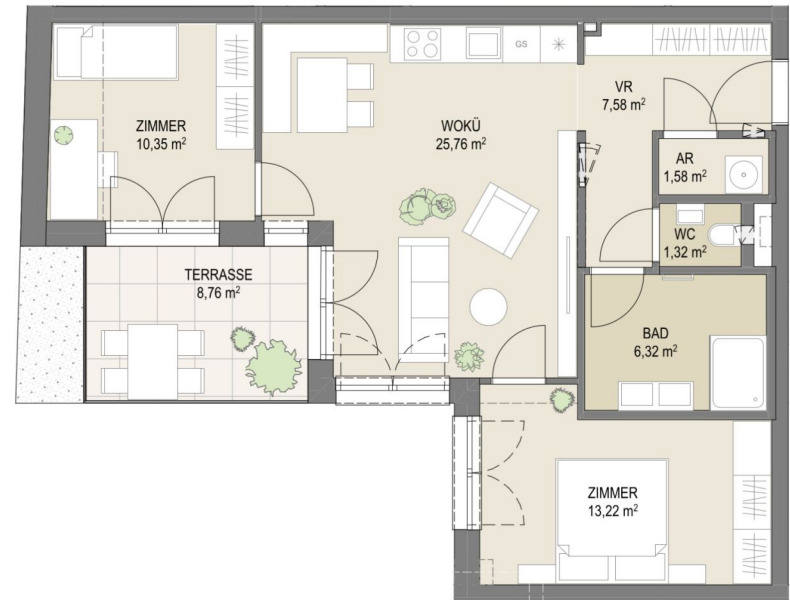
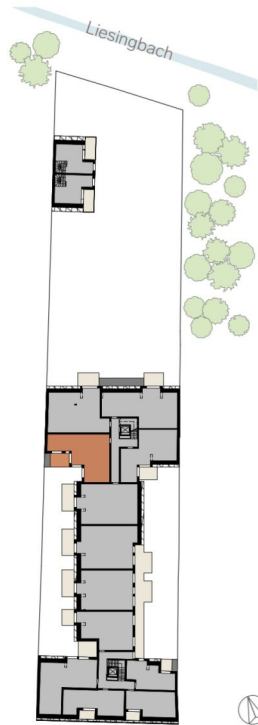
TOP 11 STGH 2 | DG

Wohnen 79,59 m²
Balkon 9,64 m²



3 ZIMMER 79,51 m² WOHNFLÄCHE

KAUFPREIS EIGENNUTZER: € 569.000, ANLEGER: € 512.100



LIESING GARDENS

Draschestraße 74-76, 1230 Wien

TOP 12 STGH 2 | DG

Wohnen 66,13 m²
Terrasse 8,76 m²



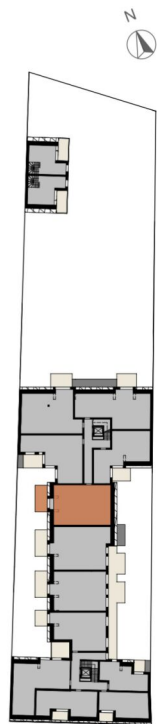
Gestalterische und technische Änderungen der Grundrisse behält sich der Bauträger bis Ausführungsplanung vor. Die dargestellte Möblierung ist ein unverbindlicher Einrichtungsvorschlag und nicht Teil des Kaufobjektes. Grundrissplan ist nicht zur Maßentnahme geeignet. Weitere Details sind der aktuellen Bau- und Ausstattungsbeschreibung zu entnehmen. Satz- und Druckfehler vorbehalten.

3 ZIMMER 66,13 m² WOHNFLÄCHE

KAUFPREIS EIGENNUTZER: € 449.000, ANLEGER: € 404.100

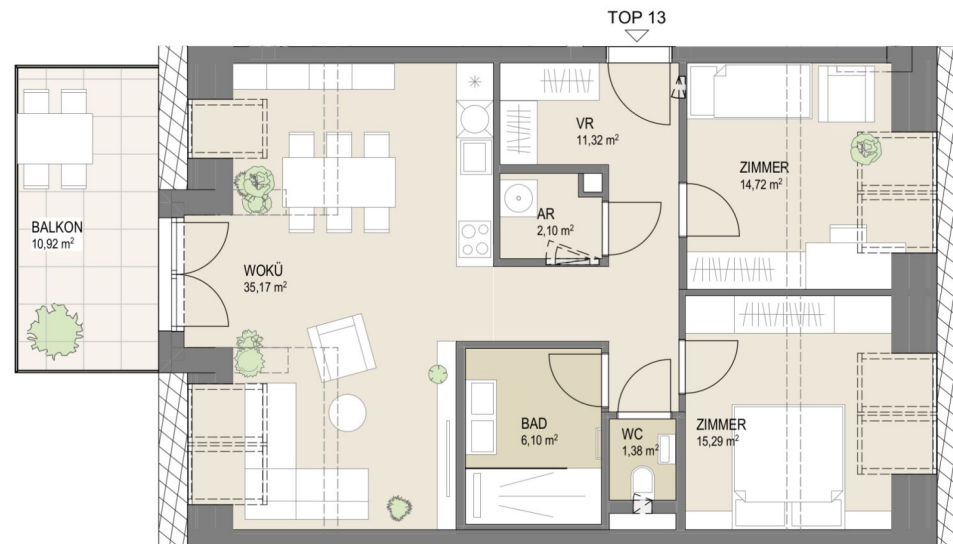
DRASCHESTRASSE 74-76

1230 Wien



TOP 13 STGH 2 | DG

Wohnen 86,08 m²
Balkon 10,92 m²

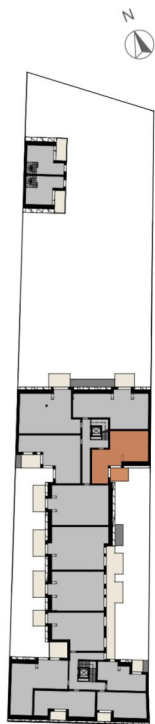


3 ZIMMER 86 m² WOHNFLÄCHE

KAUFPREIS EIGENNUTZER: € 599.000, ANLEGER: € 539.100

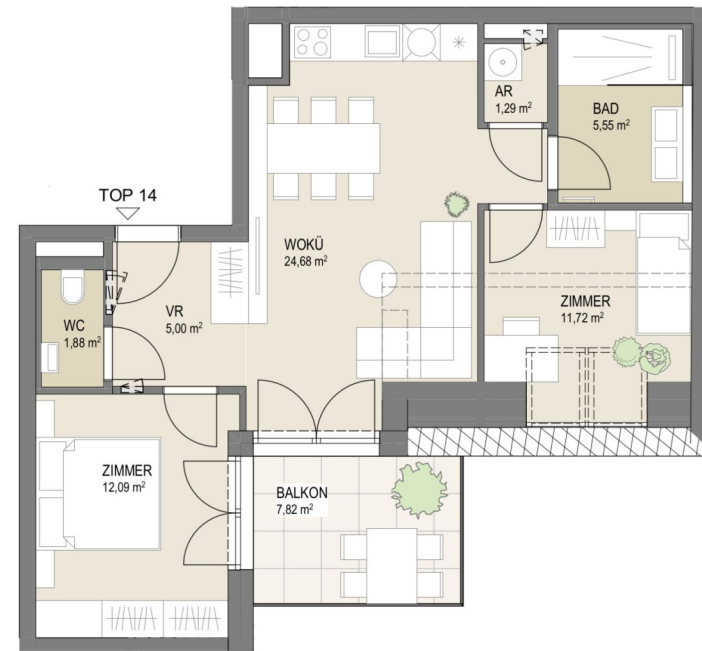
DRASCHESTRASSE 74-76

1230 Wien



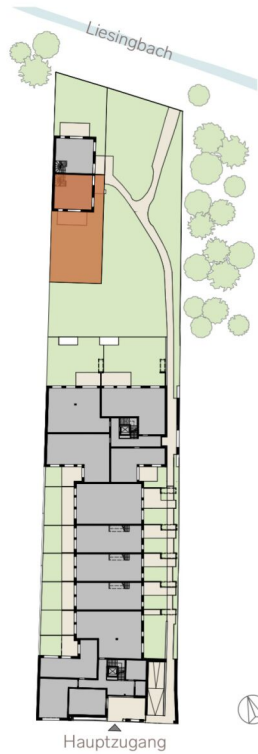
TOP 14 STGH 2 | DG

Wohnen 62,21 m²
Balkon 7,82 m²



3 ZIMMER 61,99 m² WOHNFLÄCHE

KAUFPREIS EIGENNUTZER: € 420.000, ANLEGER: € 378.000

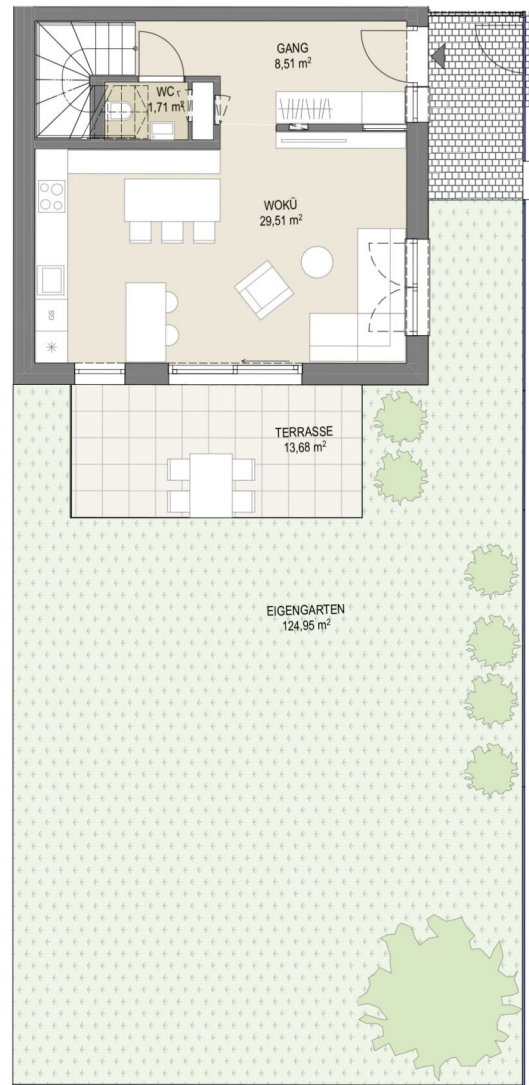


LIESING GARDENS

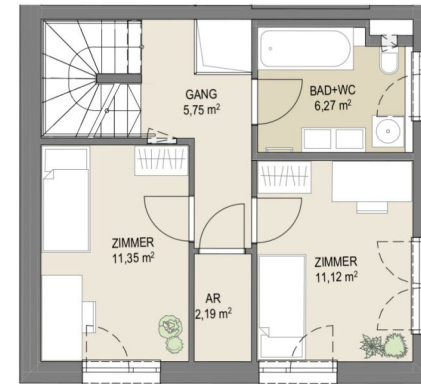
Draschestraße 74-76, 1230 Wien

HAUS 1 | EG - DG

Wohnen	105,51 m ²
Terrasse	21,89 m ²
Eigengarten	124,95 m ²



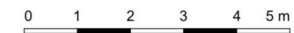
EG



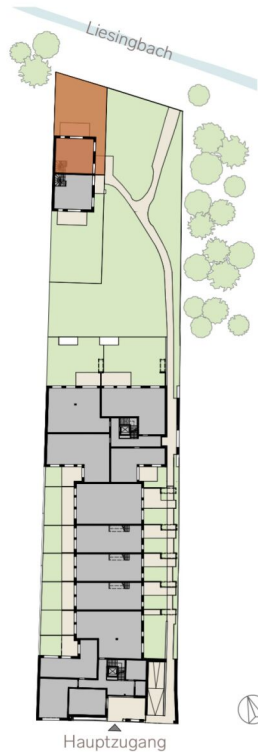
1. OG



DG



Gestalterische und technische Änderungen der Grundrisse behaltet sich der Bauträger bis Ausführungsplanung vor. Die dargestellte Möblierung ist ein unverbindlicher Einrichtungsvorschlag und nicht Teil des Kaufobjektes. Grundrissplan nicht zur Maßentnahme geeignet. Weitere Details sind aus der aktuellen Bau- und Ausstattungsbeschreibung zu entnehmen. Satz- und Druckfehler vorbehalten.

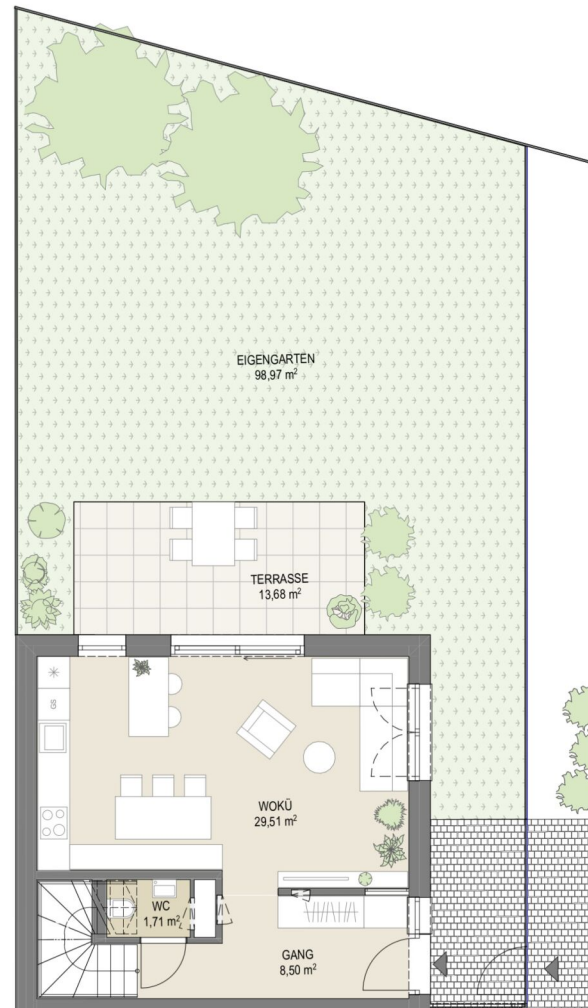


LIESING GARDENS

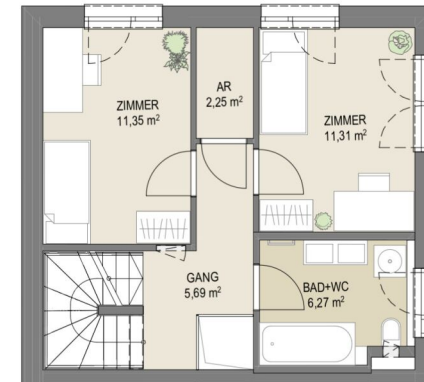
Draschestraße 74-76, 1230 Wien

HAUS 2 | EG - DG

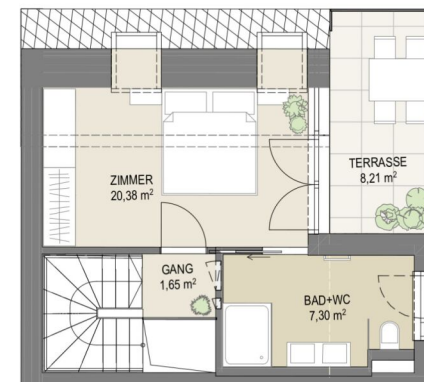
Wohnen	105,92 m ²
Terrasse	21,89 m ²
Eigengarten	98,97 m ²



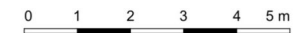
EG



1. OG



DG



Gestalterische und technische Änderungen der Grundrisse behält sich der Bauträger bis Ausführungsplanung vor. Die dargestellte Möblierung ist ein unverbindlicher Einrichtungsvorschlag und nicht Teil des Kaufobjektes. Grundrissplan nicht zur Maßentnahme geeignet. Weitere Details sind aus der aktuellen Bau- und Ausstattungsbeschreibung zu entnehmen. Satz- und Druckfehler vorbehalten.

Unser Blick ist immer nach vorne gerichtet:

Die EHL-Immobiliengruppe lebt ihre Unternehmenswerte.
Täglich. Kompetent. Engagiert. Leidenschaftlich.
In allen Dienstleistungsbereichen.

Vermittlung	Wohnimmobilien	Anlageobjekte
Bewertung	Vorsorgewohnungen	Zinshäuser
Investment	Büroimmobilien	Betriebsliegenschaften
Asset Management	Einzelhandelsobjekte	Grundstücke
Market Research	Logistikimmobilien	Hotels

EHL Wohnen GmbH

Prinz-Eugen-Straße 8-10, 1040 Wien | T +43 1 512 76 90 | wohnung@ehl.at | wohnung.at



An alliance member of
 **BNP PARIBAS**
REAL ESTATE

Wir leben
Immobilien.

