

Modernes Wohnen im Village im Dritten – Nachhaltig, urban und bestens angebunden! Billy-Wilder-Promenade 3 | 1030 Wien



teamneunzehn-Gruppe

Handelskai 94-96/21.0G | Millennium Tower, 1200 Wien
T +43 1 236 97 97
www.teamneunzehn.at

HIGHLIGHTS

Freiflächen & Außenbereiche

Jede Wohnung verfügt über attraktive private Freiräume:

- Balkon, Loggia, Terrasse oder Eigengarten

Zusätzlich stehen gemeinschaftliche Bereiche zur Verfügung:

- **Gemeinschaftsterrasse**
- **Gemeinschaftsraum**
- **Waschsalon**
- **Kleinkinderspielbereich**
- **Jugendspielbereich**

Infrastruktur im Gebäude

Das Projekt bietet zahlreiche praktische Zusatzangebote:

- **Tiefgarage** (optional anmietbar)
- **6 zusätzliche Lagerräume im Untergeschoss** (optional anmietbar)
- **Kellerabteile für jede Wohnung**
- **Fahrrad- und Kinderwagenräume**
- **Geschäftsräumlichkeiten im Erdgeschoss**
- **Kindergarten im Haus (UG1 & EG)**

KEY FACTS

Adresse:	1030 Wien, Billy-Wilder-Promenade 3
Objektart:	Wohnung
Bauart:	Neubau
Zustand:	Erstbezug
verfügbare Einheiten:	93 von 95 verfügbar
Zimmer:	2 - 4
Beziehbar ab:	01.10.2026
Befristung:	5 Jahre

NEBENKOSTEN

Kautiön:	3 Bruttomonatsmieten
Provision:	Gemäß Erstauftraggeberprinzip bezahlt der Abgeber die Provision.





AUSSTATTUNG

- **Parkettböden aus Eiche**
- **Holzfenster mit 3-Scheiben-Isolierverglasung**
- **Bauteilaktivierung (Deckenheizung/-kühlung)**
- **Außenliegender Sonnenschutz** (elektrisch steuerbar)
- **Voll ausgestattete Einbauküchen** (Tischlerküche Kitzberger)
- **Zentrales Raumthermostat** zur individuellen Steuerung
- **PV-Anlage** (optionale Teilnahme zur Nutzung des vor Ort erzeugten Solarstroms möglich)
- **Lastenmanagement**

ENERGIEAUSWEIS

- HWB 23.8 kWh/m²a
- Klasse A

Gesundheit

Arzt	175 m
Apotheke	425 m
Klinik	500 m
Krankenhaus	850 m

Nahversorgung

Supermarkt	150 m
Bäckerei	525 m
Einkaufszentrum	150 m

Verkehr

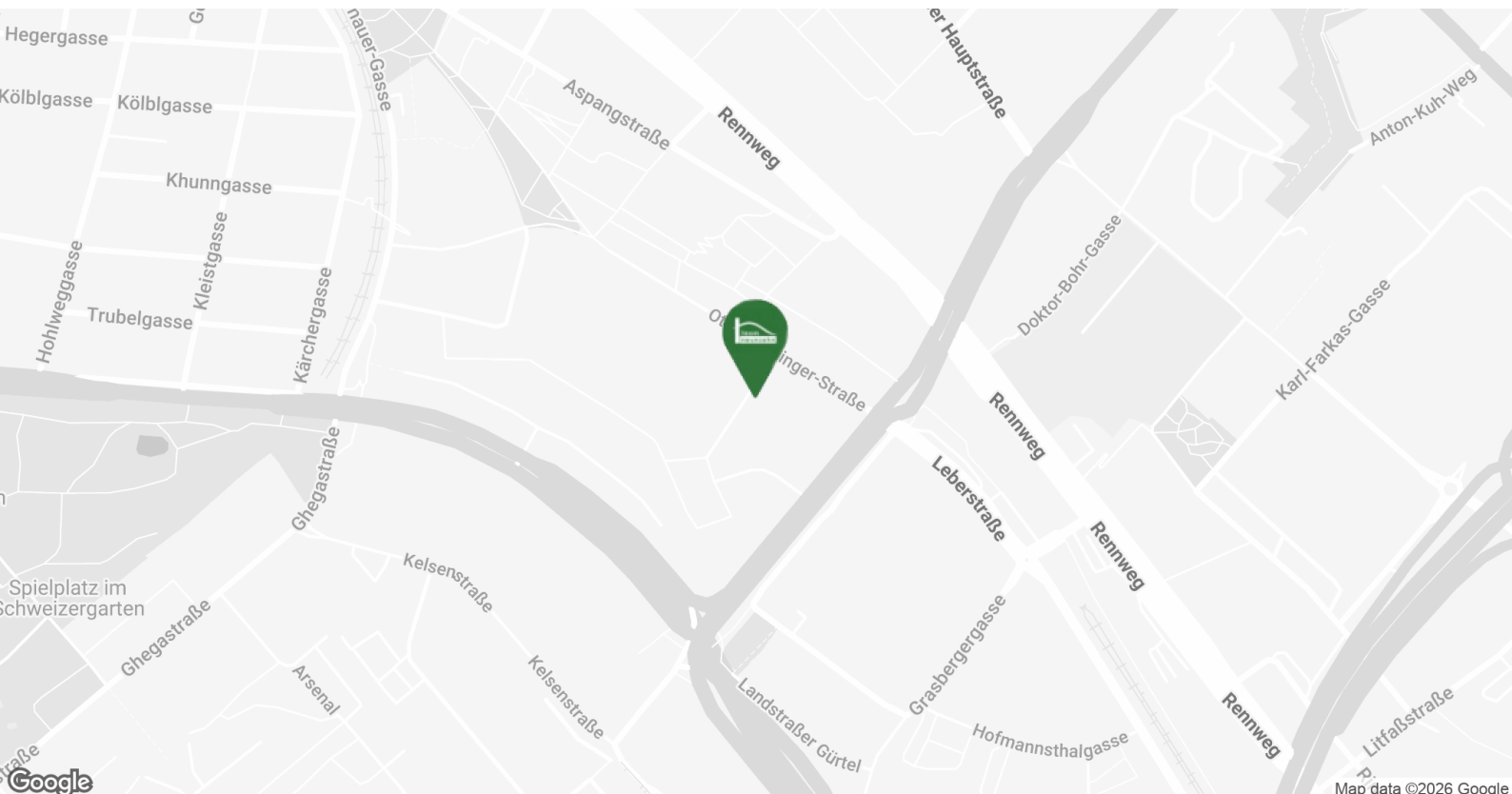
Bus	125 m
U-Bahn	1.000 m
Straßenbahn	175 m
Bahnhof	125 m
Autobahnanschluss	725 m

Kinder & Schulen

Schule	350 m
Kindergarten	475 m
Universität	300 m
Höhere Schule	475 m

Sonstige

Geldautomat	150 m
Bank	150 m
Post	150 m
Polizei	975 m













Wien Hauptbahnhof
🚆 nur 10 Fahrminuten entfernt



Schweizergarten
🚶 nur 10 Gehminuten entfernt

VERFÜGBARE EINHEITEN

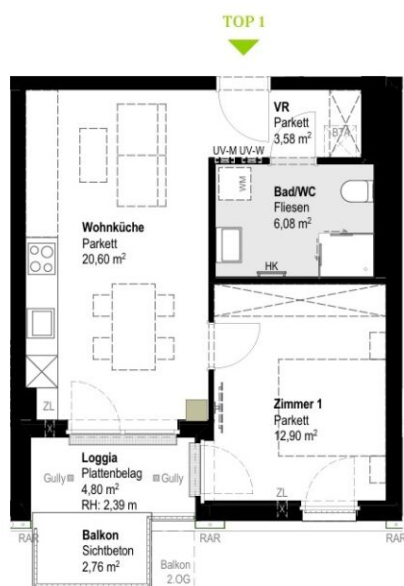


Top 1 - Stiege 1

Gesamtmietzins: € 1.049,00

43,16 m²

Kaution: 3.147,00



- LEGENDE
- UV-M UV-W Medienverteiler | Stromverteiler
 - ZL Zuluft
 - HK Badheizkörper
 - BTA Verteiler für Bauteilaktivierung
 - NU Regenabfallrohr Notüberlauf
 - RAR Regenabfallrohr

VILLAGE Dritten

Top Nr 1
Billy-Wilder-Promenade 3
Stiege 1 | 1.OG, 1030 Wien

Baufeld 1
Lage im Quartier



Lage im Gebäude
Stiege 1 | 1.OG



Zimmeranzahl	2
Raumhöhe*	ca. 2,55 m
Wohnfläche	43,16 m ²
Loggia	4,80 m ²
Balkon	2,76 m ²
Terrasse	-
Garten	-
Einlagerung	2,77 m ²

Kontakt

www.villageimdritten.at/wohnungsfinder/



Die gärtnerische Gestaltung ist nur symbolisch dargestellt. Änderungen vorbehalten. Die Möblierung und Begrünung gilt nur als Möblierungsvorschlag und ist daher nicht Bestandteil des Lieferumfanges und Vertrages. Die Raum- und Wohnungsgrößen, sowie Raumhöhen sind ungefähre Werte und können sich noch geringfügig ändern. Bauübliche Toleranzen sind zulässig. Sämtliche Maße und Maßangaben sind circa-Angaben und können sich noch ändern. Haustechnik und Elektroanrichtungen, abgehängte Decken sowie Potenzen sind nur nach Erfordernis dargestellt. Für die Anfertigung von Einbaumöbeln sind die Naturmaße zu nehmen. Änderungen während der Bauausführung – infolge Behördenauflagen, haustechnischer und konstruktiver Maßnahmen – vorbehalten. Planstand: 10.09.2025
*Die Raumhöhe verringert sich bei abgehängten Decken und Potenzen.

EIN PROJEKT DER **ARE**
AUSTRIAN REAL ESTATE

VERFÜGBARE EINHEITEN



Top 2 - Stiege 1

Gesamtmietzins: € 2.149,00

93,20 m²

Kautions: 6.447,00



LEGENDE

UV-M/UV-W	Medienverteiler Stromverteiler
ZL	Zuluft
HK	Badheizkörper
BTA	Verteiler für Bauteilaktivierung
NU	Regenabfallrohr Notüberlauf
RAR	Regenabfallrohr

VILLAGE
D R I T T E N

Die künstlerische Gestaltung ist nur symbolisch dargestellt. Änderungen vorbehalten. Die Möblierung und Begrünung gilt nur als Möblierungsvorschlag und ist daher nicht Bestandteil des Lieferumfangs und Verträgen. Die Raum- und Wohnungsgrößen, sowie Raumhöhen sind ungefähre Werte und können sich noch geringfügig ändern. Bauübliche Toleranzen sind zulässig. Sämtliche Maße und Maßangaben sind circa-Angaben und können sich noch ändern. Haustechnik und Elektroeinrichtungen, abgehängte Decken sowie Poterien sind nur nach Erfordernis dargestellt. Für die Anfertigung von Einbaumöbeln sind die Naturmaße zu nehmen. Änderungen während der Bauausführung – infolge Behördenauflagen, haustechnischer und konstruktiver Maßnahmen – vorbehalten. Planstand: 10.09.2025
*Die Raumhöhe verringert sich bei abgehängten Decken und Poterien.

VILLAGE
D R I T T E N

Top Nr 2

Billy-Wilder-Promenade 3
Stiege 1 | 1.OG, 1030 Wien

Baufeld 1

Lage im Quartier



Lage im Gebäude

Stiege 1 | 1.OG



Zimmeranzahl	4
Raumhöhe*	ca. 2,53 m
Wohnfläche	93,20 m ²
Loggia	4,06 m ²
Balkon	4,48 m ²
Terrasse	-
Garten	-
Einlagerung	2,77 m ²

Kontakt

www.villageimdritten.at/wohnungsfinder/

EIN PROJEKT DER **ARE**
AUSTRIAN REAL ESTATE

VERFÜGBARE EINHEITEN



Top 3 - Stiege 1

Gesamtmietzins: € 1.549,00

69,31 m²

Kaution: 4.647,00



VILLAGE D RITTEN

Top Nr 3

Billy-Wilder-Promenade 3
Stiege 1 | 1.OG, 1030 Wien

Baufeld 1

Lage im Quartier



Lage im Gebäude

Stiege 1 | 1.OG



Zimmeranzahl	3
Raumhöhe*	ca. 2,55 m
Wohnfläche	69,31 m ²
Loggia	-
Balkon	4,48 m ²
Terrasse	-
Garten	-
Einlagerung	2,56 m ²

Kontakt

www.villageimdritten.at/wohnungsfinder/



LEGENDE	
UV-M(U)-W	Medienverteiler Stromverteiler
ZL	Zuluft
HK	Badheizkörper
BTA	Verteiler für Bauteilaktivierung
NU	Regenabflrohr Notüberlauf
RAR	Regenabflrohr

VILLAGE
D RITTEN

Die gärtnerische Gestaltung ist nur symbolisch dargestellt. Änderungen vorbehalten. Die Möblierung und Begrünung gilt nur als Möblierungsvorschlag und ist daher nicht Bestandteil des Lieferumfangs und Vertrages. Die Raum- und Wohnungsgrößen, sowie Raumhöhen sind ungefähre Werte und können sich noch geringfügig ändern. Bauübliche Toleranzen sind zulässig. Sämtliche Maße und Maßangaben sind die Naturmaße zu nehmen. Änderungen während der Bauausführung – infolge Behördenauflagen, haustechnischer und konstruktiver Maßnahmen – vorbehalten. Planstand: 10.09.2025
*Die Raumhöhe verringert sich bei abgehängten Decken und Poterien.

EIN PROJEKT DER **ARE**
AUSTRIAN REAL ESTATE

VERFÜGBARE EINHEITEN



Top 4 - Stiege 1

Gesamtmietzins: € 1.249,00

56,49 m²

Kaution: 3.747,00



TOP 4



- LEGENDE**
- UV-M/UV-W Medienverteiler | Stromverteiler
 - ZL Zuluft
 - HK Badheizkörper
 - BT Verteiler für Bauteilaktivierung
 - NU Regenabflrohr Notüberlauf
 - RAR Regenabflrohr



Die gärtnerische Gestaltung ist nur symbolisch dargestellt. Änderungen vorbehalten. Die Möblierung und Begrünung gilt nur als Möblierungsvorschlag und ist daher nicht Bestandteil des Lieferumfangs und Vertrages. Die Raum- und Wohnungsgrößen, sowie Raumhöhen sind ungefähre Werte und können sich noch geringfügig ändern. Bauübliche Toleranzen sind zulässig. Sämtliche Maße und Maßangaben sind circa-Angaben und können sich noch ändern. Haustechnik und Elektroeinrichtungen, abgehängte Decken sowie Potenzen sind nur nach Erfordernis dargestellt. Für die Anfertigung von Einbaumöbeln sind die Naturmaße zu nehmen. Änderungen während der Bauausführung – infolge Behördenauflagen, haustechnischer und konstruktiver Maßnahmen – vorbehalten. Planstand: 10.09.2025
 *Die Raumhöhe verringert sich bei abgehängten Decken und Potenzen.

VILLAGE DRITTEN

Top Nr 4

Billy-Wilder-Promenade 3
Stiege 1 | 1.OG, 1030 Wien

Baufeld 1

Lage im Quartier



Lage im Gebäude

Stiege 1 | 1.OG



Zimmeranzahl	2
Raumhöhe*	ca. 2,55 m
Wohnfläche	56,49 m ²
Loggia	-
Balkon	3,87 m ²
Terrasse	-
Garten	-
Einlagerung	2,77 m ²

Kontakt

www.villageimdritten.at/wohnungsfinder/

EIN PROJEKT DER **ARE**
AUSTRIAN REAL ESTATE

VERFÜGBARE EINHEITEN



Top 5 - Stiege 1

Gesamtmietzins: € 1.199,00

52,61 m²

Kaution: 3.597,00



VILLAGE DRITTEN

Top Nr 5

Billy-Wilder-Promenade 3
Stiege 1 | 1.OG, 1030 Wien

Baufeld 1

Lage im Quartier



Lage im Gebäude
Stiege 1 | 1.OG



Zimmeranzahl	2
Raumhöhe*	ca. 2,55 m
Wohnfläche	52,61 m ²
Loggia	4,79 m ²
Balkon	3,31 m ²
Terrasse	-
Garten	-
Einlagerung	2,62 m ²

Kontakt

www.villageimdritten.at/wohnungsfinder/



Maßstab in Meter | 1:100

LEGENDE

UV-MUV-W Medienverteiler | Stromverteiler
 ZL Zuluft
 HK Badheizkörper
 BTA Verteiler für Bauteilaktivierung
 NU Regenabfallrohr Notüberlauf
 RAR Regenabfallrohr



Die gärtnerische Gestaltung ist nur symbolisch dargestellt. Änderungen vorbehalten. Die Möblierung und Begrünung gilt nur als Möblierungsvorschlag und ist daher nicht Bestandteil des Lieferumfanges und Vertrages. Die Raum- und Wohnungsgrößen, sowie Raumhöhen sind ungefähre Werte und können sich noch geringfügig ändern. Bauübliche Toleranzen sind zulässig. Sämtliche Maße und Maßangaben sind circa-Angaben und können sich noch ändern. Haustechnik und Elektroeinrichtungen, abgehängte Decken sowie Potenzen sind nur nach Erfordernis dargestellt. Für die Anfertigung von Einbaumöbeln sind die Naturmaße zu nehmen. Änderungen während der Bauausführung – infolge Behördenauflagen, haustechnischer und konstruktiver Maßnahmen – vorbehalten. Planstand: 10.09.2025

*Die Raumhöhe verringert sich bei abgehängten Decken und Potenzen.

EIN PROJEKT DER **ARE**
AUSTRIAN REAL ESTATE

VERFÜGBARE EINHEITEN



Top 6 - Stiege 1

51,55 m²

Gesamtmietzins: € 1.149,00

Kaution: 3.447,00



LEGENDE
UV-M/U-W Medienverteiler | Stromverteiler
ZL Zuluft
HK Badheizkörper
BTA Verteiler für Bauteilaktivierung
NU Regenabflrohr Notüberlauf
RAR Regenabflrohr

VILLAGE ≡ DRITTEN

Top Nr 6

Billy-Wilder-Promenade 3
Stiege 1 | 1.OG, 1030 Wien

Baufeld 1

Lage im Quartier



Lage im Gebäude
Stiege 1 | 1.OG



Zimmeranzahl	2
Raumhöhe*	ca. 2,55 m
Wohnfläche	51,55 m ²
Loggia	-
Balkon	8,24 m ²
Terrasse	-
Garten	-
Einlagerung	2,77 m ²

Kontakt

www.villageimdritten.at/wohnungsfinder/

VILLAGE
≡ DRITTEN

Die gärtnerische Gestaltung ist nur symbolisch dargestellt. Änderungen vorbehalten. Die Möblierung und Begrünung gilt nur als Möblierungsvorschlag und ist daher nicht Bestandteil des Lieferumfanges und Vertrages. Die Raum- und Wohnungsgrößen sowie Raumhöhen sind ungefähre Werte und können sich noch geringfügig ändern. Bauübliche Toleranzen sind zulässig. Sämtliche Maße und Maßangaben sind circa-Angaben und können sich noch ändern. Haustechnik und Elektroeinrichtungen, abgehängte Decken sowie Potenzen sind nur nach Erfordernis dargestellt. Für die Anfertigung von Einbaumöbeln sind die Naturmaße zu nehmen. Änderungen während der Bauausführung – infolge Behördenauflagen, haustechnischer und konstruktiver Maßnahmen – vorbehalten. Planstand: 10.09.2025
*Die Raumhöhe verringert sich bei abgehängten Decken und Potenzen.

EIN PROJEKT DER ARE
AUSTRIAN REAL ESTATE

VERFÜGBARE EINHEITEN



Top 7 - Stiege 1

Gesamtmietzins: € 1.599,00

71,90 m²

Kaution: 4.797,00



VILLAGE D RITTEN

Top Nr 7

Billy-Wilder-Promenade 3
Stiege 1 | 1.OG, 1030 Wien

Baufeld 1

Lage im Quartier



Lage im Gebäude
Stiege 1 | 1.OG



Zimmeranzahl	3
Raumhöhe*	ca. 2,55 m
Wohnfläche	71,90 m ²
Loggia	-
Balkon	8,44 m ²
Terrasse	-
Garten	-
Einlagerung	2,62 m ²

Kontakt

www.villageimdritten.at/wohnungsfinder/



LEGENDE	
UV-M/UV-W	Medienverteiler Stromverteiler
ZL	Zuluft
HK	Badheizkörper
BTA	Verteiler für Bauteilaktivierung
NU	Regenabflrohr Notüberlauf
RAR	Regenabflrohr



Die künstlerische Gestaltung ist nur symbolisch dargestellt. Änderungen vorbehalten. Die Möblierung und Begrünung gilt nur als Möblierungsvorschlag und ist daher nicht Bestandteil des Lieferumfangs und Vertrages. Die Raum- und Wohnungsgrößen, sowie Raumhöhen sind ungefähre Werte und können sich noch geringfügig ändern. Bauübliche Toleranzen sind zulässig. Sämtliche Maße und Maßangaben sind circa-Angaben und können sich noch ändern. Haustechnik und Elektroeinrichtungen, abgehängte Decken sowie Poterien sind nur nach Erfordernis dargestellt. Für die Anfertigung von Einbaumöbeln sind die Naturmaße zu nehmen. Änderungen während der Bauausführung – infolge Behördenauflagen, haustechnischer und konstruktiver Maßnahmen – vorbehalten. Planstand: 10.09.2025
*Die Raumhöhe verringert sich bei abgehängten Decken und Poterien.

EIN PROJEKT DER **ARE**
AUSTRIAN REAL ESTATE

VERFÜGBARE EINHEITEN

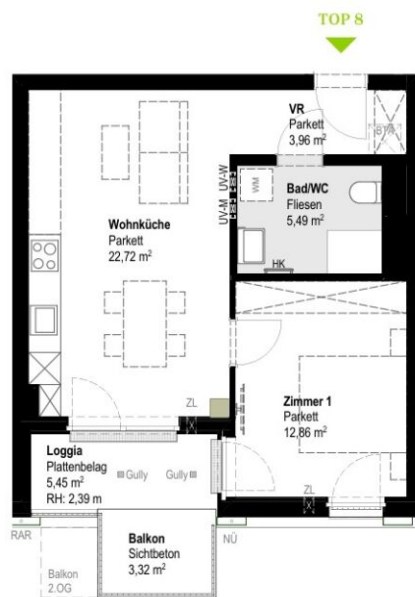


Top 8 - Stiege 1

Gesamtmietzins: € 1.049,00

45,03 m²

Kaution: 3.147,00



LEGENDE

UV-MUV-W	Medienverteiler Stromverteiler
ZL	Zuluft
HK	Badheizkörper
BTA	Verteiler für Bauteilaktivierung
NU	Regenabflrohr Notüberlauf
RAR	Regenabflrohr

**VILLAGE
D RITTEN**

Die gärtnerische Gestaltung ist nur symbolisch dargestellt. Änderungen vorbehalten. Die Möblierung und Begrünung gilt nur als Möblierungsvorschlag und ist daher nicht Bestandteil des Lieferumfanges und Vertrages. Die Raum- und Wohnungsgrößen, sowie Raumhöhen sind ungefähre Werte und können sich noch geringfügig ändern. Bauübliche Toleranzen sind zulässig. Sämtliche Maße und Maßangaben sind circa-Angaben und können sich noch ändern. Haustechnik und Elektroeinrichtungen, abgehängte Decken sowie Poterien sind nur nach Erfordernis dargestellt. Für die Anfertigung von Einbaumöbeln sind die Naturmaße zu nehmen. Änderungen während der Bauausführung – infolge Behördenauflagen, haustechnischer und konstruktiver Maßnahmen – vorbehalten. Planstand: 10.09.2025
*Die Raumhöhe verringert sich bei abgehängten Decken und Poterien.

VILLAGE D RITTEN

Top Nr 8

Billy-Wilder-Promenade 3
Stiege 1 | 1.OG, 1030 Wien

Baufeld 1

Lage im Quartier



Lage im Gebäude

Stiege 1 | 1.OG



Zimmeranzahl	2
Raumhöhe*	ca. 2,55 m
Wohnfläche	45,03 m ²
Loggia	5,45 m ²
Balkon	3,32 m ²
Terrasse	-
Garten	-
Einlagerung	2,77 m ²

Kontakt

www.villageimdritten.at/wohnungsfinder/

EIN PROJEKT DER **ARE**
AUSTRIAN REAL ESTATE

VERFÜGBARE EINHEITEN

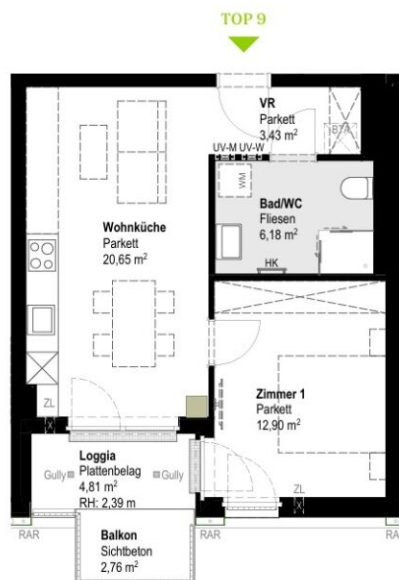


Top 9 - Stiege 1

43,16 m²

Gesamtmietzins: € 1.079,00

Kaution: 3.237,00



LEGENDE

UV-M/UV-W	Medienverteiler Stromverteiler
ZL	Zuluft
HK	Badheizkörper
BT	Verteiler für Bauteilaktivierung
NU	Regenabflrohr Notüberlauf
RAR	Regenabflrohr

VILLAGE IM DRITTEN

Top Nr 9

Billy-Wilder-Promenade 3
Stiege 1 | 2.OG, 1030 Wien

Baufeld 1

Lage im Quartier



Lage im Gebäude

Stiege 1 | 2.OG



Zimmeranzahl	2
Raumhöhe*	ca. 2,55 m
Wohnfläche	43,16 m ²
Loggia	4,81 m ²
Balkon	2,76 m ²
Terrasse	-
Garten	-
Einlagerung	2,62 m ²

Kontakt

www.villageimdritten.at/wohnungsfinder/



Die gärtnerische Gestaltung ist nur symbolisch dargestellt. Änderungen vorbehalten. Die Möblierung und Begrünung gilt nur als Möblierungsvorschlag und ist daher nicht Bestandteil des Lieferumfangs und Vertrages. Die Raum- und Wohnungsgrößen, sowie Raumhöhen sind ungefähre Werte und können sich noch geringfügig ändern. Bauübliche Toleranzen sind zulässig. Sämtliche Maße und Maßangaben sind circa-Angaben und können sich noch ändern. Haustechnik und Elektroeinrichtungen, abgehängte Decken sowie Potenzen sind nur nach Erfordernis dargestellt. Für die Anfertigung von Einbaumöbeln sind die Naturmaße zu nehmen. Änderungen während der Bauausführung – infolge Behördenauflagen, haustechnischer und konstruktiver Maßnahmen – vorbehalten. Planstand: 10.09.2025
*Die Raumhöhe verringert sich bei abgehängten Decken und Potenzen.

EIN PROJEKT DER **ARE**
ALBERTIN REAL ESTATE

VERFÜGBARE EINHEITEN



Top 10 - Stiege 1

Gesamtmietzins: € 2.199,00

93,20 m²

Kautions: 6.597,00



VILLAGE D R I T T E N

Top Nr 10

Billy-Wilder-Promenade 3
Stiege 1 | 2.OG, 1030 Wien

Baufeld 1

Lage im Quartier



Lage im Gebäude

Stiege 1 | 2.OG



Zimmeranzahl	4
Raumhöhe*	ca. 2.53 m
Wohnfläche	93,20 m ²
Loggia	4,04 m ²
Balkon	4,48 m ²
Terrasse	-
Garten	-
Einlagerung	2,77 m ²

Kontakt

www.villageimdritten.at/wohnungsfinder/



LEGENDE

UV-MUV-W	Medienverteiler Stromverteiler
ZL	Zuluft
HK	Badheizkörper
BTA	Verteiler für Bauteilaktivierung
NU	Regenabfallrohr Notüberlauf
RAR	Regenabfallrohr



Die gärtnerische Gestaltung ist nur symbolisch dargestellt. Änderungen vorbehalten. Die Möblierung und Begrünung gilt nur als Möblierungsvorschlag und ist daher nicht Bestandteil des Lieferumfanges und Vertrages. Die Raum- und Wohnungsgrößen, sowie Raumhöhen sind ungefähre Werte und können sich noch geringfügig ändern. Bauübliche Toleranzen sind zulässig. Samtliche Maße und Maßangaben sind circa-Angaben und können sich noch ändern. Haustechnik und Elektroeinrichtungen, abgehängte Decken sowie Poterien sind nur nach Erfordernis dargestellt. Für die Anfertigung von Einbaumöbeln sind die Naturmaße zu nehmen. Änderungen während der Bauausführung – infolge Behördenauflagen, haustechnischer und konstruktiver Maßnahmen – vorbehalten. Planstand: 10.09.2025
*Die Raumhöhe verringert sich bei abgehängten Decken und Poterien.

EIN PROJEKT DER **ARE**
AUSTRIAN REAL ESTATE

VERFÜGBARE EINHEITEN



Top 11 - Stiege 1

Gesamtmietzins: € 1.579,00

69,31 m²

Kaution: 4.737,00

VILLAGE D R I T T E N

Top Nr 11

Billy-Wilder-Promenade 3
Stiege 1 | 2.OG, 1030 Wien

Baufeld 1

Lage im Quartier



Lage im Gebäude
Stiege 1 | 2.OG



LEGENDE
 UV-MUV-W Medienverteiler | Stromverteiler
 ZL Zuluft
 HK Badheizkörper
 BTA Verteiler für Bauteilaktivierung
 NU Regenabflrohr Notüberlauf
 RAR Regenabflrohr

Zimmeranzahl	3
Raumhöhe*	ca. 2,55 m
Wohnfläche	69,31 m ²
Loggia	-
Balkon	4,48 m ²
Terrasse	-
Garten	-
Einlagerung	2,62 m ²

Kontakt

www.villageimdritten.at/wohnungsfinder/



Die gärtnerische Gestaltung ist nur symbolisch dargestellt. Änderungen vorbehalten. Die Möblierung und Begrünung gilt nur als Möblierungsvorschlag und ist daher nicht Bestandteil des Lieferumfanges und Vertrages. Die Raum- und Wohnungsgrößen, sowie Raumhöhen sind ungefähre Werte und können sich noch geringfügig ändern. Bauübliche Toleranzen sind zulässig. Sämtliche Maße und Maßangaben sind circa-Angaben und können sich noch ändern. Haustechnik und Elektroeinrichtungen, abgehängte Decken sowie Potenzen sind nur nach Erfordernis dargestellt. Für die Anfertigung von Einbaumöbeln sind die Naturmaße zu nehmen. Änderungen während der Bauausführung – infolge Behördenauflagen, haustechnischer und konstruktiver Maßnahmen – vorbehalten. Planstand: 10.09.2025
 *Die Raumhöhe verringert sich bei abgehängten Decken und Potenzen.

EIN PROJEKT DER **ARE**
 AUSTRIAN REAL ESTATE

VERFÜGBARE EINHEITEN

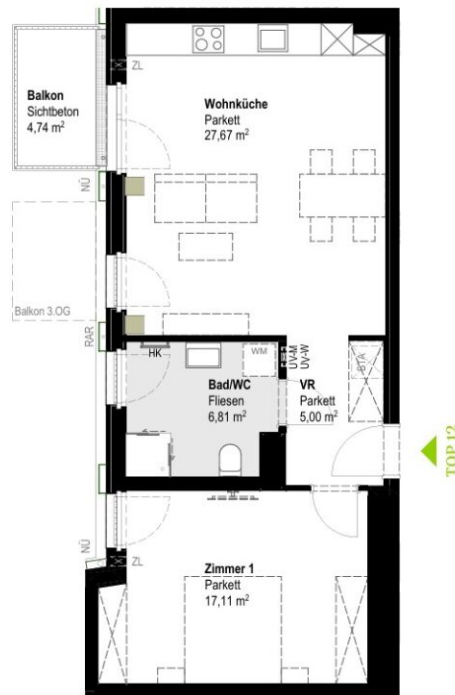


Top 12 - Stiege 1

Gesamtmietzins: € 1.279,00

56,59 m²

Kautions: 3.837,00



TOP 12



LEGENDE
 UV-M/UV-W Medienverteiler | Stromverteiler
 ZL Zuluft
 HK Badheizkörper
 BTA Verteiler für Bauteilaktivierung
 NU Regenabflrohr Notüberlauf
 RAR Regenabflrohr

VILLAGE 3DRITTEN

Top Nr 12

Billy-Wilder-Promenade 3
 Stiege 1 | 2.OG, 1030 Wien

Baufeld 1

Lage im Quartier



Lage im Gebäude

Stiege 1 | 2.OG



Zimmeranzahl	2
Raumhöhe*	ca. 2,55 m
Wohnfläche	56,59 m ²
Loggia	-
Balkon	4,74 m ²
Terrasse	-
Garten	-
Einlagerung	2,83 m ²

Kontakt

www.villageimdritten.at/wohnungsfinder/



Die gärtnerische Gestaltung ist nur symbolisch dargestellt. Änderungen vorbehalten. Die Möblierung und Begrünung gilt nur als Möblierungsvorschlag und ist daher nicht Bestandteil des Lieferumfanges und Vertrages. Die Raum- und Wohnungsgrößen, sowie Raumhöhen sind ungefähre Werte und können sich noch geringfügig ändern. Bauübliche Toleranzen sind zulässig. Samtliche Maße und Maßangaben sind circa-Angaben und können sich noch ändern. Haustechnik und Elektroeinrichtungen, abgehängte Decken sowie Poterien sind nur nach Erfordernis dargestellt. Für die Anfertigung von Einbaumöbeln sind die Naturmaße zu nehmen. Änderungen während der Bauausführung – infolge Behördenauflagen, haustechnischer und konstruktiver Maßnahmen – vorbehalten. Planstand: 10.09.2025
 *Die Raumhöhe verringert sich bei abgehängten Decken und Poterien.

EIN PROJEKT DER **ARE**
 AUSTRIAN REAL ESTATE

VERFÜGBARE EINHEITEN

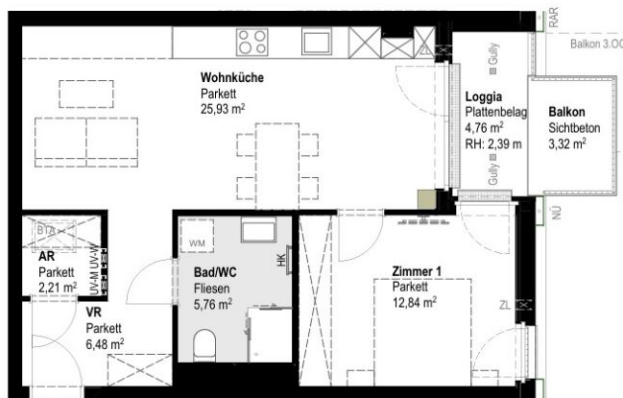


Top 13 - Stiege 1

Gesamtmietzins: € 1.229,00

53,22 m²

Kaution: 3.687,00



TOP 13



Maßstab in Meter | 1:100

LEGENDE	
UV-MUV-W	Medienverteiler Stromverteiler
ZL	Zuluft
HK	Badheizkörper
BTA	Verteiler für Bauteilaktivierung
NU	Regenabflrohr Notüberlauf
RAR	Regenabflrohr

VILLAGE
EDRITTEN

Die gärtnerische Gestaltung ist nur symbolisch dargestellt. Änderungen vorbehalten. Die Möblierung und Begrünung gilt nur als Möblierungsvorschlag und ist daher nicht Bestandteil des Lieferumfanges und Vertrages. Die Raum- und Wohnungsgrößen, sowie Raumhöhen sind ungefähre Werte und können sich noch geringfügig ändern. Bauübliche Toleranzen sind zulässig. Sämtliche Maße und Maßangaben sind circa-Angaben und können sich noch ändern. Haustechnik und Elektroeinrichtungen, abgehängte Decken sowie Poterien sind nur nach Erfordernis dargestellt. Für die Anfertigung von Einbaumöbeln sind die Naturmaße zu nehmen. Änderungen während der Bauausführung – infolge Behördenauflagen, haustechnischer und konstruktiver Maßnahmen – vorbehalten. Planstand: 10.09.2025
*Die Raumhöhe verringert sich bei abgehängten Decken und Poterien.

VILLAGE
EDRITTEN

Top Nr 13

Billy-Wilder-Promenade 3
Stiege 1 | 2.OG, 1030 Wien

Baufeld 1

Lage im Quartier



Lage im Gebäude
Stiege 1 | 2.OG



Zimmeranzahl	2
Raumhöhe*	ca. 2,55 m
Wohnfläche	53,22 m ²
Loggia	4,76 m ²
Balkon	3,32 m ²
Terrasse	-
Garten	-
Einlagerung	2,62 m ²

Kontakt

www.villageimdritten.at/wohnungsfinder/

EIN PROJEKT DER AUSTRIAN REAL ESTATE

VERFÜGBARE EINHEITEN

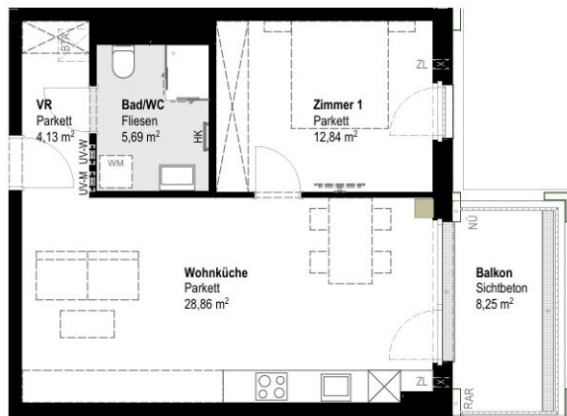


Top 14 - Stiege 1

Gesamtmietzins: € 1.179,00

51,52 m²

Kaution: 3.537,00



VILLAGE D R I T T E N

Top Nr 14

Billy-Wilder-Promenade 3
Stiege 1 | 2.OG, 1030 Wien

Baufeld 1

Lage im Quartier



Lage im Gebäude
Stiege 1 | 2.OG



Zimmeranzahl	2
Raumhöhe*	ca. 2,55 m
Wohnfläche	51,52 m ²
Loggia	-
Balkon	8,25 m ²
Terrasse	-
Garten	-
Einlagerung	2,78 m ²

Kontakt

www.villageimdritten.at/wohnungsfinder/



LEGENDE
UV-MUV-W Medienverteiler | Stromverteiler
ZL Zuluft
HK Badheizkörper
BTA Verteiler für Bauteilaktivierung
NU Regenabflrohr Notüberlauf
RAR Regenabflrohr

VILLAGE
D R I T T E N

Die gärtnerische Gestaltung ist nur symbolisch dargestellt. Änderungen vorbehalten. Die Möblierung und Begrünung gilt nur als Möblierungsvorschlag und ist daher nicht Bestandteil des Lieferumfangs und Vertrages. Die Raum- und Wohnungsgrößen, sowie Raumhöhen sind ungefähre Werte und können sich noch geringfügig ändern. Bauübliche Toleranzen sind zulässig. Sämtliche Maße und Maßangaben sind circa-Angaben und können sich noch ändern. Haustechnik und Elektroeinrichtungen, abgehängte Decken sowie Potenzen sind nur nach Erfordernis dargestellt. Für die Anfertigung von Einbaumöbeln sind die Naturmaße zu nehmen. Änderungen während der Bauausführung - infolge Behördenauflagen, haustechnischer und konstruktiver Maßnahmen - vorbehalten. Planstand: 10.09.2025
*Die Raumhöhe verringert sich bei abgehängten Decken und Potenzen.

EIN PROJEKT DER **ARE**
AUSTRIAN REAL ESTATE

VERFÜGBARE EINHEITEN



Top 15 - Stiege 1

Gesamtmietzins: € 1.629,00

72,33 m²

Kaution: 4.887,00



VILLAGE D RITTEN

Top Nr 15

Billy-Wilder-Promenade 3
Stiege 1 | 2.OG, 1030 Wien

Baufeld 1

Lage im Quartier



Lage im Gebäude
Stiege 1 | 2.OG



Zimmeranzahl	3
Raumhöhe*	ca. 2,55 m
Wohnfläche	72,33 m ²
Loggia	-
Balkon	8,44 m ²
Terrasse	-
Garten	-
Einlagerung	3,19 m ²

Kontakt

www.villageimdritten.at/wohnungsfinder/



LEGENDE	
UV-M/UV-W	Medienverteiler Stromverteiler
ZL	Zuluft
HK	Badheizkörper
BTA	Verteiler für Bauteilaktivierung
NU	Regenabflrohr Notüberlauf
RAR	Regenabflrohr



Die gärtnerische Gestaltung ist nur symbolisch dargestellt. Änderungen vorbehalten. Die Möblierung und Begrünung gilt nur als Möblierungsvorschlag und ist daher nicht Bestandteil des Lieferumfanges und Vertrages. Die Raum- und Wohnungsgrößen, sowie Raumhöhen sind ungefähre Werte und können sich noch geringfügig ändern. Bauübliche Toleranzen sind zulässig. Sämtliche Maße und Maßangaben sind circa-Angaben und können sich noch ändern. Haustechnik und Elektroeinrichtungen, abgehängte Decken sowie Poterien sind nur nach Erfordernis dargestellt. Für die Anfertigung von Einbaumöbeln sind die Naturmaße zu nehmen. Änderungen während der Bauausführung – infolge Behördenauflagen, haustechnischer und konstruktiver Maßnahmen – vorbehalten. Planstand: 10.09.2025

*Die Raumhöhe verringert sich bei abgehängten Decken und Poterien.

EIN PROJEKT DER **ARE**
AUSTRIAN REAL ESTATE

VERFÜGBARE EINHEITEN

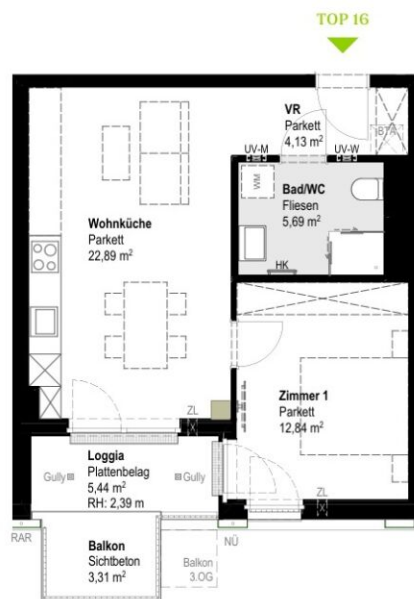


Top 16 - Stiege 1

Gesamtmietzins: € 1.079,00

45,55 m²

Kaution: 3.237,00



LEGENDE	
UV-M/UV-W	Medienverteiler Stromverteiler
ZL	Zuluft
HK	Badheizkörper
HTA	Verteiler für Bauteilaktivierung
NU	Regenabfallrohr Notüberlauf
RAR	Regenabfallrohr

**VILLAGE
EDRITTEN**

Die gärtnerische Gestaltung ist nur symbolisch dargestellt. Änderungen vorbehalten. Die Möblierung und Begrünung gilt nur als Möblierungsvorschlag und ist daher nicht Bestandteil des Lieferumfanges und Vertrages. Die Raum- und Wohnungsgrößen, sowie Raumhöhen sind ungefähre Werte und können sich noch geringfügig ändern. Bauübliche Toleranzen sind zulässig. Sämtliche Maße und Maßangaben sind die Naturmaße zu nehmen. Änderungen während der Bauausführung – infolge Behördenauflagen, haustechnischer und konstruktiver Maßnahmen – vorbehalten. Planstand: 10.09.2025
*Die Raumhöhe verringert sich bei abgehängten Decken und Poterien.

VILLAGE EDRITTEN

Top Nr 16

Billy-Wilder-Promenade 3
Stiege 1 | 2.OG, 1030 Wien

Baufeld 1

Lage im Quartier



Lage im Gebäude

Stiege 1 | 2.OG



Zimmeranzahl	2
Raumhöhe*	ca. 2,55 m
Wohnfläche	45,55 m ²
Loggia	5,44 m ²
Balkon	3,31 m ²
Terrasse	-
Garten	-
Einlagerung	3,08 m ²

Kontakt

www.villageimdritten.at/wohnungsfinder/

EIN PROJEKT DER **ARE**
AUSTRIAN REAL ESTATE

VERFÜGBARE EINHEITEN



Top 17 - Stiege 1

Gesamtmietzins: € 1.099,00

43,28 m²

Kaution: 3.297,00

VILLAGE D R I T T E N

Top Nr 17

Billy-Wilder-Promenade 3
Stiege 1 | 3.OG, 1030 Wien

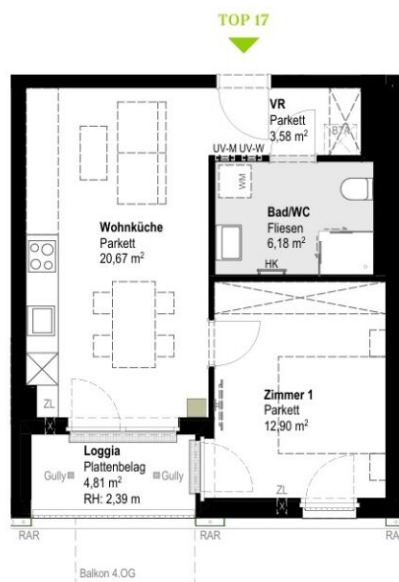
Baufeld 1

Lage im Quartier



Lage im Gebäude

Stiege 1 | 3.OG



LEGENDE

UV-M/UV-W	Medienverteiler Stromverteiler
ZL	Zuluft
HK	Badheizkörper
BTA	Verteiler für Bauteilaktivierung
NU	Regenabflrohr Notüberlauf
RAR	Regenabflrohr



Zimmeranzahl	2
Raumhöhe*	ca. 2.55 m
Wohnfläche	43,28 m ²
Loggia	4,81 m ²
Balkon	-
Terrasse	-
Garten	-
Einlagerung	3,19 m ²

Kontakt

www.villageimdritten.at/wohnungsfinder/



Die architektonische Gestaltung ist nur symbolisch dargestellt. Änderungen vorbehalten. Die Möblierung und Begrünung gilt nur als Möblierungsvorschlag und ist daher nicht Bestandteil des Lieferumfangs und Vertrages. Die Raum- und Wohnungsgrößen sowie Raumhöhen sind ungefähre Werte und können sich noch geringfügig ändern. Bauübliche Toleranzen sind zulässig. Sämtliche Maße und Maßangaben sind circa-Angaben und können sich noch ändern. Haustechnik und Elektroeinrichtungen, abgehängte Decken sowie Potenzen sind nur nach Erfordernis dargestellt. Für die Anfertigung von Einbaumöbeln sind die Naturmaße zu nehmen. Änderungen während der Bauausführung – infolge Behördenauflagen, haustechnischer und konstruktiver Maßnahmen – vorbehalten. Planstand: 10.09.2025
*Die Raumhöhe verringert sich bei abgehängten Decken und Potenzen.

EIN PROJEKT DER ARE
AUSTRIAN REAL ESTATE

VERFÜGBARE EINHEITEN



Top 18 - Stiege 1

Gesamtmietzins: € 2.249,00

93,39 m²

Kaution: 6.747,00



VILLAGE D R I T T E N

Top Nr 18

Billy-Wilder-Promenade 3
Stiege 1 | 3.OG, 1030 Wien

Baufeld 1

Lage im Quartier



Lage im Gebäude Stiege 1 | 3.OG



Zimmeranzahl	4
Raumhöhe*	ca. 2,53 m
Wohnfläche	93,39 m ²
Loggia	4,04 m ²
Balkon	4,48 m ²
Terrasse	-
Garten	-
Einlagerung	3,08 m ²

Kontakt

www.villageimdritten.at/wohnungsfinder/



LEGENDE

UV-M/UV-W	Medienverteiler Stromverteiler
ZL	Zuluft
HK	Badheizkörper
BTA	Verteiler für Bauteilaktivierung
NU	Regenabflrohr Notüberlauf
RAR	Regenabflrohr



Die gärtnerische Gestaltung ist nur symbolisch dargestellt. Änderungen vorbehalten. Die Möblierung und Begrünung gilt nur als Möblierungsvorschlag und ist daher nicht Bestandteil des Lieferumfanges und Vertrages. Die Raum- und Wohnungsgrößen, sowie Raumhöhen sind ungefähre Werte und können sich noch geringfügig ändern. Bauübliche Toleranzen sind zulässig. Sämtliche Maße und Maßangaben sind circa-Angaben und können sich noch ändern. Haustechnik und Elektroeinrichtungen, abgehängte Decken sowie Potenzen sind nur nach Erfordernis dargestellt. Für die Anfertigung von Einbaumöbeln sind die Naturmaße zu nehmen. Änderungen während der Bauausführung – infolge Behördenauflagen, haustechnischer und konstruktiver Maßnahmen – vorbehalten. Planstand: 10.09.2025
*Die Raumhöhe verringert sich bei abgehängten Decken und Potenzen.

EIN PROJEKT DER **ARE**
AUSTRIAN REAL ESTATE

VERFÜGBARE EINHEITEN



Top 19 - Stiege 1

Gesamtmietzins: € 1.579,00

69,31 m²

Kautions: 4.737,00



VILLAGE D R I T T E N

Top Nr 19

Billy-Wilder-Promenade 3
Stiege 1 | 3.OG, 1030 Wien

Baufeld 1

Lage im Quartier



Lage im Gebäude
Stiege 1 | 3.OG



Zimmeranzahl	3
Raumhöhe*	ca. 2,55 m
Wohnfläche	69,31 m ²
Loggia	-
Balkon	3,87 m ²
Terrasse	-
Garten	-
Einlagerung	3,19 m ²

Kontakt

www.villageimdritten.at/wohnungsfinder/



LEGENDE	
UV-M,UV-W	Medienverteiler Stromverteiler
ZL	Zuluft
HK	Badheizkörper
BTA	Verteiler für Bauteilaktivierung
NU	Regenabflrohr Notüberlauf
RAR	Regenabflrohr

VILLAGE
D R I T T E N

Die gärtnerische Gestaltung ist nur symbolisch dargestellt. Änderungen vorbehalten. Die Möblierung und Begrünung gilt nur als Möblierungsvorschlag und ist daher nicht Bestandteil des Lieferumfanges und Vertrages. Die Raum- und Wohnungsgrößen, sowie Raumhöhen sind ungefähre Werte und können sich noch geringfügig ändern. Bauübliche Toleranzen sind zulässig. Sämtliche Maße und Maßangaben sind die Naturmaße zu nehmen. Änderungen während der Bauausführung – infolge Behördenauflagen, haustechnischer und konstruktiver Maßnahmen – vorbehalten. Planstand: 10.09.2025
*Die Raumhöhe verringert sich bei abgehängten Decken und Poternen.

EIN PROJEKT DER **ARE**
AUSTRIAN REAL ESTATE

VERFÜGBARE EINHEITEN



Top 20 - Stiege 1

Gesamtmietzins: € 1.299,00

56,81 m²

Kaution: 3.897,00



TOP 20



LEGENDE
 UV-MUV-W Medienverteiler | Stromverteiler
 ZL Zuluft
 HK Badheizkörper
 BTA Verteiler für Bauteilaktivierung
 NU Regenabflrohr Notüberlauf
 RAR Regenabflrohr

VILLAGE D R I T T E N

Top Nr 20

Billy-Wilder-Promenade 3
 Stiege 1 | 3.OG, 1030 Wien

Baufeld 1

Lage im Quartier



Lage im Gebäude

Stiege 1 | 3.OG



Zimmeranzahl	2
Raumhöhe*	ca. 2,55 m
Wohnfläche	56,81 m ²
Loggia	-
Balkon	3,87 m ²
Terrasse	-
Garten	-
Einlagerung	2,89 m ²

Kontakt

www.villageimdritten.at/wohnungsfinder/



Die gärtnerische Gestaltung ist nur symbolisch dargestellt. Änderungen vorbehalten. Die Möblierung und Begrünung gilt nur als Möblierungsvorschlag und ist daher nicht Bestandteil des Lieferumfanges und Vertrages. Die Raum- und Wohnungsgrößen, sowie Raumhöhen sind ungefähre Werte und können sich noch geringfügig ändern. Raumliche Toleranzen sind zulässig. Sämtliche Maße und Maßangaben sind circa-Angaben und können sich noch ändern. Haustechnik und Elektroeinrichtungen, abgehängte Decken sowie Potenzen sind nur nach Erfordernis dargestellt. Für die Anfertigung von Einbaumöbeln sind die Naturmaße zu nehmen. Änderungen während der Bauausführung – infolge Behördenauflagen, haustechnischer und konstruktiver Maßnahmen – vorbehalten. Planstand: 10.09.2025
 *Die Raumhöhe verringert sich bei abgehängten Decken und Potenzen.

EIN PROJEKT DER **ARE**
 AUSTRIAN REAL ESTATE

VERFÜGBARE EINHEITEN



Top 21 - Stiege 1

Gesamtmietzins: € 1.249,00

53,71 m²

Kaution: 3.747,00



TOP 21



Maßstab in Meter | 1:100

LEGENDE	
UV-M/UV-W	Medienverteiler Stromverteiler
ZL	Zuluft
HK	Badheizkörper
BT	Verteiler für Bauteilaktivierung
NU	Regenabflrohr Notüberlauf
RAR	Regenabflrohr

VILLAGE
D R I T T E N

Die gärtnerische Gestaltung ist nur symbolisch dargestellt. Änderungen vorbehalten. Die Möblierung und Begrünung gilt nur als Möblierungsvorschlag und ist daher nicht Bestandteil des Lieferumfanges und Vertrages. Die Raum- und Wohnangrößen, sowie Raumhöhen sind ungefähre Werte und können sich noch geringfügig ändern. Bauübliche Toleranzen sind zulässig. Sämtliche Maße und Maßangaben sind circa-Angaben und können sich noch ändern. Haustechnik und Elektroeinrichtungen, abgehängte Decken sowie Potenzen sind nur nach Erfordernis dargestellt. Für die Anfertigung von Einbaumöbeln sind die Naturmaße zu nehmen. Änderungen während der Bauausführung – infolge Behördenauflagen, haustechnischer und konstruktiver Maßnahmen – vorbehalten. Planstand: 10.09.2025
*Die Raumhöhe verringert sich bei abgehängten Decken und Potenzen.

VILLAGE
D R I T T E N

Top Nr 21

Billy-Wilder-Promenade 3
Stiege 1 | 3.OG, 1030 Wien

Baufeld 1

Lage im Quartier



Lage im Gebäude

Stiege 1 | 3.OG



Zimmeranzahl	2
Raumhöhe*	ca. 2,55 m
Wohnfläche	53,71 m ²
Loggia	4,76 m ²
Balkon	3,87 m ²
Terrasse	-
Garten	-
Einlagerung	3,19 m ²

Kontakt

www.villageimdritten.at/wohnungsfinder/

EIN PROJEKT DER **ARE**
AUSTRIAN REAL ESTATE

VERFÜGBARE EINHEITEN

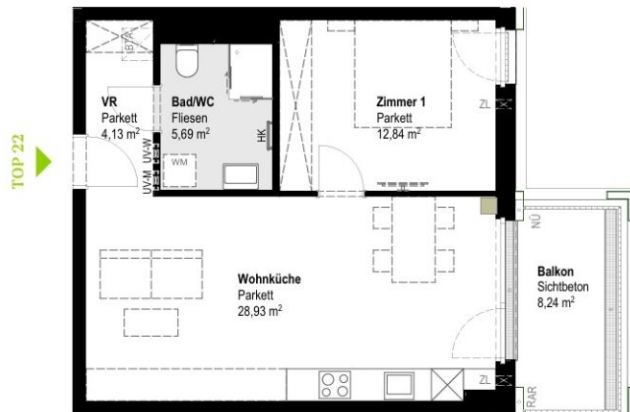


Top 22 - Stiege 1

Gesamtmietzins: € 1.199,00

51,59 m²

Kaution: 3.597,00



LEGENDE

UV-M/UV-W	Medienverteiler Stromverteiler
ZL	Zuluft
HK	Badheizkörper
BTA	Verteiler für Bauteilaktivierung
NU	Regenabflrohr Notüberlauf
RAR	Regenabflrohr



Die gärtnerische Gestaltung ist nur symbolisch dargestellt. Änderungen vorbehalten. Die Möblierung und Begrünung gilt nur als Möblierungsvorschlag und ist daher nicht Bestandteil des Lieferumfanges und Vertrages. Die Raum- und Wohnungsgrößen, sowie Raumhöhen sind ungefähre Werte und können sich noch geringfügig ändern. Bautübliche Toleranzen sind zulässig. Sämtliche Maße und Maßangaben sind circa Angaben und können sich noch ändern. Haustechnik und Elektroeinrichtungen, abgehängte Decken sowie Poterien sind nur nach Erfordernis dargestellt. Für die Anfertigung von Einbaumöbeln sind die Naturmaße zu nehmen. Änderungen während der Bauausführung – infolge Behördenauflagen, haustechnischer und konstruktiver Maßnahmen – vorbehalten. Planstand: 10.09.2025
*Die Raumhöhe verringert sich bei abgehängten Decken und Poterien.

VILLAGE DRITTEN

Top Nr 22

Billy-Wilder-Promenade 3
Stiege 1 | 3.OG, 1030 Wien

Baufeld 1

Lage im Quartier



Lage im Gebäude
Stiege 1 | 3.OG



Zimmeranzahl	2
Raumhöhe*	ca. 2,55 m
Wohnfläche	51,59 m ²
Loggia	-
Balkon	8,24 m ²
Terrasse	-
Garten	-
Einlagerung	2,87 m ²

Kontakt

www.villageimdritten.at/wohnungsfinder/

EIN PROJEKT DER **ARE**
AUSTRIAN REAL ESTATE

VERFÜGBARE EINHEITEN



Top 23 - Stiege 1

Gesamtmietzins: € 1.649,00

72,46 m²

Kaution: 4.947,00



LEGENDE

UV-M UV-W	Medienverteiler Stromverteiler
ZL	Zuluft
HK	Badheizkörper
BTM	Verteiler für Bauteilaktivierung
NÜ	Regenabflrohr Notüberlauf
RAR	Regenabflrohr



Die gärtnerische Gestaltung ist nur symbolisch dargestellt. Änderungen vorbehalten. Die Möblierung und Begrünung gilt nur als Möblierungsvorschlag und ist daher nicht Bestandteil des Lieferumfangs und Vertrages. Die Raum- und Wohnungsgrößen, sowie Raumhöhen sind ungefähre Werte und können sich noch geringfügig ändern. Bauübliche Toleranzen sind zulässig. Samtliche Maße und Maßangaben sind circa-Angaben und können sich noch ändern. Haustechnik und Elektroeinrichtungen, abgehängte Decken sowie Poterien sind nur nach Erfordernis dargestellt. Für die Anfertigung von Einbaumöbeln sind die Naturmaße zu nehmen. Änderungen während der Bauausführung – infolge Behördenauflagen, haustechnischer und konstruktiver Maßnahmen – vorbehalten. Planstand: 10.09.2025
*Die Raumhöhe verringert sich bei abgehängten Decken und Poterien.

VILLAGE 3DRITTEN

Top Nr 23

Billy-Wilder-Promenade 3
Stiege 1 | 3.OG, 1030 Wien

Baufeld 1

Lage im Quartier



Lage im Gebäude
Stiege 1 | 3.OG



Zimmeranzahl	3
Raumhöhe*	ca. 2.55 m
Wohnfläche	72,46 m ²
Loggia	-
Balkon	8,46 m ²
Terrasse	-
Garten	-
Einlagerung	3,19 m ²

Kontakt

www.villageimdritten.at/wohnungsfinder/

EIN PROJEKT DER **ARE**
AUSTRIAN REAL ESTATE

VERFÜGBARE EINHEITEN



Top 24 - Stiege 1

Gesamtmietzins: € 1.099,00

45,93 m²

Kaution: 3.297,00



LEGENDE	
UV-M/UV-W	Medienverteiler Stromverteiler
ZL	Zuluft
HK	Badheizkörper
BTA	Verteiler für Bauteilaktivierung
NU	Regenabflrohr Notüberlauf
RAR	Regenabflrohr

VILLAGE D R I T T E N

Top Nr 24

Billy-Wilder-Promenade 3
Stiege 1 | 3.OG, 1030 Wien

Baufeld 1

Lage im Quartier



Lage im Gebäude

Stiege 1 | 3.OG



Zimmeranzahl	2
Raumhöhe*	ca. 2,55 m
Wohnfläche	45,93 m ²
Loggia	5,43 m ²
Balkon	2,76 m ²
Terrasse	-
Garten	-
Einlagerung	2,87 m ²

Kontakt

www.villageimdrinnen.at/wohnungsfinder/



Die gärtnerische Gestaltung ist nur symbolisch dargestellt. Änderungen vorbehalten. Die Möblierung und Begrünung gilt nur als Möblierungsvorschlag und ist daher nicht Bestandteil des Lieferumfangs und Vertrages. Die Raum- und Wohnungsgrößen, sowie Raumhöhen sind ungefähre Werte und können sich noch geringfügig ändern. Bauübliche Toleranzen sind zulässig. Sämtliche Maße und Maßangaben sind die Naturmaße zu nehmen. Änderungen während der Bauausführung – infolge Behördenauflagen, haustechnischer und konstruktiver Maßnahmen – vorbehalten. Planstand: 10.09.2025
*Die Raumhöhe verringert sich bei abgehängten Decken und Poternen.

EIN PROJEKT DER **ARE**
AUSTRIAN REAL ESTATE

VERFÜGBARE EINHEITEN



Top 25 - Stiege 1

Gesamtmietzins: € 1.099,00

43,28 m²

Kaution: 3.297,00

VILLAGE D R I T T E N

Top Nr 25

Billy-Wilder-Promenade 3
Stiege 1 | 4.OG, 1030 Wien

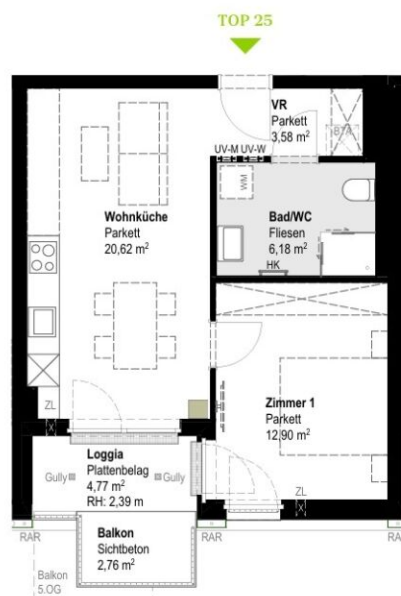
Baufeld 1

Lage im Quartier



Lage im Gebäude

Stiege 1 | 4.OG



Maßstab in Meter | 1:100

LEGENDE
 UV-M/UV-W Medienverteiler | Stromverteiler
 ZL Zuluft
 HK Badheizkörper
 BTA Verteiler für Bauteilaktivierung
 NU Regenabfallrohr Notüberlauf
 RAR Regenabfallrohr

Zimmeranzahl	2
Raumhöhe*	ca. 2,55 m
Wohnfläche	43,28 m ²
Loggia	4,77 m ²
Balkon	2,76 m ²
Terrasse	-
Garten	-
Einlagerung	3,19 m ²

Kontakt

www.villageimdrinnen.at/wohnungsfinder/



Die gärtnerische Gestaltung ist nur symbolisch dargestellt. Änderungen vorbehalten. Die Möblierung und Begrünung gilt nur als Möblierungsvorschlag und ist daher nicht Bestandteil des Lieferumfanges und Vertrages. Die Raum- und Wohnungsgrößen, sowie Raumhöhen sind ungefähre Werte und können sich noch geringfügig ändern. Bauübliche Toleranzen sind zulässig. Sämtliche Maße und Maßangaben sind circa-Angaben und können sich noch ändern. Haustechnik und Elektroeinrichtungen, abgehängte Decken sowie Poterien sind nur nach Erfordernis dargestellt. Für die Anfertigung von Einbaumöbeln sind die Naturmaße zu nehmen. Änderungen während der Bauausführung – infolge Behördenauflagen, haustechnischer und konstruktiver Maßnahmen – vorbehalten. Planstand: 10.09.2025
 *Die Raumhöhe verringert sich bei abgehängten Decken und Poterien.

EIN PROJEKT DER **ARE**
 AUSTRIAN REAL ESTATE

VERFÜGBARE EINHEITEN



Top 26 - Stiege 1

Gesamtmietzins: € 2.249,00

93,27 m²

Kaution: 6.747,00



VILLAGE D R I T T E N

Top Nr 26

Billy-Wilder-Promenade 3
Stiege 1 | 4.OG, 1030 Wien

Baufeld 1

Lage im Quartier



Lage im Gebäude Stiege 1 | 4.OG



Zimmeranzahl	4
Raumhöhe*	ca. 2,53 m
Wohnfläche	93,27 m ²
Loggia	4,04 m ²
Balkon	4,48 m ²
Terrasse	-
Garten	-
Einlagerung	2,87 m ²

Kontakt

www.villageimdritten.at/wohnungsfinder/



LEGENDE	
UV-M,UV-W	Medienverteiler Stromverteiler
ZL	Zuluft
HK	Badheizkörper
BTA	Verteiler für Bauteilaktivierung
NU	Regenabflrohr Notüberlauf
RAR	Regenabflrohr



Die gärtnerische Gestaltung ist nur symbolisch dargestellt. Änderungen vorbehalten. Die Möblierung und Begrünung gilt nur als Möblierungsvorschlag und ist daher nicht Bestandteil des Lieferumfangs und Vertrages. Die Raum- und Wohnungsgrößen, sowie Raumhöhen sind ungefähre Werte und können sich noch geringfügig ändern. Bauübliche Toleranzen sind zulässig. Sämtliche Maße und Maßangaben sind circa-Angaben und können sich noch ändern. Haustechnik und Elektroeinrichtungen, abgehängte Decken sowie Potenzen sind nur nach Erfordernis dargestellt. Für die Anfertigung von Einbaumöbeln sind die Naturmaße zu nehmen. Änderungen während der Bauausführung – infolge Behördenauflagen, haustechnischer und konstruktiver Maßnahmen – vorbehalten. Planstand: 10.09.2025
*Die Raumhöhe verringert sich bei abgehängten Decken und Potenzen.

EIN PROJEKT DER **ARE**
AUSTRIAN REAL ESTATE

VERFÜGBARE EINHEITEN



Top 27 - Stiege 1

Gesamtmietzins: € 1.599,00

69,31 m²

Kaution: 4.797,00



LEGENDE	
UV-M/UV-W	Medienverteiler Stromverteiler
ZL	Zuluft
HK	Badheizkörper
BTA	Verteiler für Bauteilaktivierung
NU	Regenabflrohr Notüberlauf
RAR	Regenabflrohr

VILLAGE D R I T T E N

Top Nr 27

Billy-Wilder-Promenade 3
Stiege 1 | 4.OG, 1030 Wien

Baufeld 1

Lage im Quartier



Lage im Gebäude
Stiege 1 | 4.OG



Zimmeranzahl	3
Raumhöhe*	ca. 2.55 m
Wohnfläche	69,31 m ²
Loggia	-
Balkon	4,48 m ²
Terrasse	-
Garten	-
Einlagerung	3,19 m ²

Kontakt

www.villageimdritten.at/wohnungsfinder/

VILLAGE
D R I T T E N

Die gärtnerische Gestaltung ist nur symbolisch dargestellt. Änderungen vorbehalten. Die Möblierung und Bepflanzung gilt nur als Möblierungsvorschlag und ist daher nicht Bestandteil des Lieferumfanges und Vertrages. Die Raum- und Wohnungsgrößen, sowie Raumhöhen sind ungefähre Werte und können sich noch geringfügig ändern. Bauübliche Toleranzen sind zulässig. Sämtliche Maße und Maßangaben sind circa-Angaben und können sich noch ändern. Haustechnik und Elektroeinrichtungen, abgehängte Decken sowie Poterien sind nur nach Erfordernis dargestellt. Für die Anfertigung von Einbaumöbeln sind die Naturmaße zu nehmen. Änderungen während der Bauausführung – infolge Behördenanfragen, haustechnischer und konstruktiver Maßnahmen – vorbehalten. Planstand: 10.09.2025

*Die Raumhöhe verringert sich bei abgehängten Decken und Poterien.

EIN PROJEKT DER NRE
NORTH REAL ESTATE

VERFÜGBARE EINHEITEN



Top 28 - Stiege 1

Gesamtmietzins: € 1.299,00

56,66 m²

Kaution: 3.897,00



TOP 28



LEGENDE
 UV-M|UV-W Medienverteiler | Stromverteiler
 ZL Zuluft
 HK Badheizkörper
 BTA Verteiler für Bauteilaktivierung
 NU Regenabflrohr Notüberlauf
 RAR Regenabflrohr



Die gärtnerische Gestaltung ist nur symbolisch dargestellt. Änderungen vorbehalten. Die Möblierung und Begrünung gilt nur als Möblierungsvorschlag und ist daher nicht Bestandteil des Lieferumfanges und Vertrages. Die Raum- und Wohnungsgrößen, sowie Raumhöhen sind ungefähre Werte und können sich noch geringfügig ändern. Raumliche Toleranzen sind zulässig. Sämtliche Maße und Maßangaben sind circa-Angaben und können sich noch ändern. Haustechnik und Elektroeinrichtungen, abgehängte Decken sowie Potenzen sind nur nach Erfordernis dargestellt. Für die Anfertigung von Einbaumöbeln sind die Naturmaße zu nehmen. Änderungen während der Bauausführung – infolge Behördenauflagen, haustechnischer und konstruktiver Maßnahmen – vorbehalten. Planstand: 10.09.2025
 *Die Raumhöhe verringert sich bei abgehängten Decken und Potenzen.

VILLAGE DRITTEN

Top Nr 28

Billy-Wilder-Promenade 3
 Stiege 1 | 4.OG, 1030 Wien

Baufeld 1

Lage im Quartier



Lage im Gebäude
 Stiege 1 | 4.OG



Zimmeranzahl	2
Raumhöhe*	ca. 2.55 m
Wohnfläche	56,66 m ²
Loggia	-
Balkon	4,74 m ²
Terrasse	-
Garten	-
Einlagerung	2,98 m ²

Kontakt

www.villageimdritten.at/wohnungsfinder/

EIN PROJEKT DER **ARE**
 AUSTRIAN REAL ESTATE

VERFÜGBARE EINHEITEN



Top 29 - Stiege 1

Gesamtmietzins: € 1.249,00

53,26 m²

Kaution: 3.747,00

VILLAGE D R I T T E N

Top Nr 29

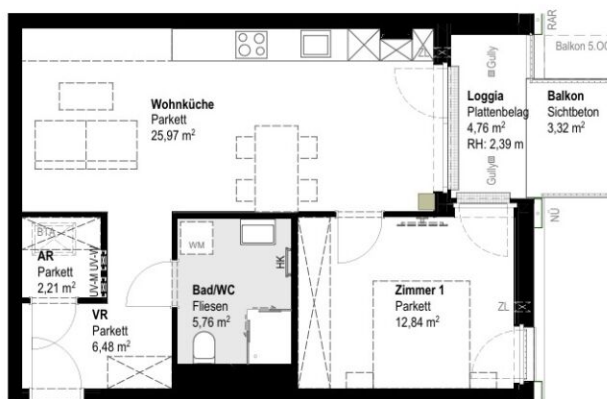
Billy-Wilder-Promenade 3
Stiege 1 | 4.OG, 1030 Wien

Baufeld 1

Lage im Quartier



Lage im Gebäude Stiege 1 | 4.OG



TOP 29



Maßstab in Meter | 1:100

LEGENDE
UV-MUV-W Medienverteiler | Stromverteiler
ZL Zuluft
HK Badheizkörper
BTA Verteiler für Bauteilaktivierung
NU Regenabflrohr Notüberlauf
RAR Regenabflrohr

Zimmeranzahl	2
Raumhöhe*	ca. 2,55 m
Wohnfläche	53,26 m ²
Loggia	4,76 m ²
Balkon	3,32 m ²
Terrasse	-
Garten	-
Einlagerung	3,19 m ²

Kontakt

www.villageimdrinnen.at/wohnungsfinder/

VILLAGE
D R I T T E N

Die gärtnerische Gestaltung ist nur symbolisch dargestellt. Änderungen vorbehalten. Die Möblierung und Begrünung gilt nur als Möblierungsvorschlag und ist daher nicht Bestandteil des Lieferumfanges und Vertrages. Die Raum- und Wohnungsgrößen, sowie Raumhöhen sind ungefähre Werte und können sich noch geringfügig ändern. Bauübliche Toleranzen sind zulässig. Sämtliche Maße und Maßangaben sind circa-Angaben und können sich noch ändern. Haustechnik und Elektroeinrichtungen, abgehängte Decken sowie Potenzen sind nur nach Erfordernis dargestellt. Für die Anfertigung von Einbaumöbeln sind die Naturmaße zu nehmen. Änderungen während der Bauausführung – infolge Behördenauflagen, haustechnischer und konstruktiver Maßnahmen – vorbehalten. Planstand: 10.09.2025
*Die Raumhöhe verringert sich bei abgehängten Decken und Potenzen.

EIN PROJEKT DER **ARE**
AUSTRIAN REAL ESTATE

Irrtümer und Änderungen vorbehalten

VERFÜGBARE EINHEITEN



Top 30 - Stiege 1

51,59 m²

Gesamtmietzins: € 1.199,00

Kaution: 3.597,00



VILLAGE D R I T T E N

Top Nr 30

Billy-Wilder-Promenade 3
Stiege 1 | 4.OG, 1030 Wien

Baufeld 1

Lage im Quartier



Lage im Gebäude
Stiege 1 | 4.OG



Zimmeranzahl	2
Raumhöhe*	ca. 2,55 m
Wohnfläche	51,59 m ²
Loggia	-
Balkon	8,25 m ²
Terrasse	-
Garten	-
Einlagerung	3,64 m ²

Kontakt

www.villageimdritten.at/wohnungsfinder/



LEGENDE
UV-M|UV-W Medienverteiler | Stromverteiler
ZL Zuluft
HK Badheizkörper
BTA Verteiler für Bauteilaktivierung
NU Regenabflrohr Notüberlauf
RAR Regenabflrohr

VILLAGE
D R I T T E N

Die gärtnerische Gestaltung ist nur symbolisch dargestellt. Änderungen vorbehalten. Die Möblierung und Begrünung gilt nur als Möblierungsvorschlag und ist daher nicht Bestandteil des Lieferumfanges und Vertrages. Die Raum- und Wohnungsgrößen, sowie Raumhöhen sind ungefähre Werte und können sich noch geringfügig ändern. Bauübliche Toleranzen sind zulässig. Sämtliche Maße und Maßangaben sind circa-Angaben und können sich noch ändern. Haustechnik und Elektroeinrichtungen, abgehängte Decken sowie Potenzen sind nur nach Erkundnis dargestellt. Für die Anfertigung von Einbaumöbeln sind die Naturmaße zu nehmen. Änderungen während der Bauausführung – infolge Behördenauflagen, haustechnischer und konstruktiver Maßnahmen – vorbehalten. Planstand: 10.09.2025
*Die Raumhöhe verringert sich bei abgehängten Decken und Potenzen.

EIN PROJEKT DER ARE
AUSTRIAN REAL ESTATE

VERFÜGBARE EINHEITEN



Top 32 - Stiege 1

45,53 m²

Gesamtmietzins: € 1.099,00

Kaution: 3.297,00

VILLAGE D R I T T E N

Top Nr 32

Billy-Wilder-Promenade 3
Stiege 1 | 4.OG, 1030 Wien

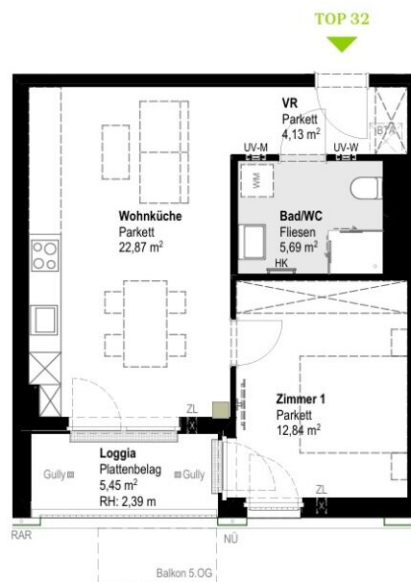
Baufeld 1

Lage im Quartier



Lage im Gebäude

Stiege 1 | 4.OG



LEGENDE

UV-M/UV-W Medienverteiler | Stromverteiler
ZL Zuluft
HK Badheizkörper
BTA Verteiler für Bauteilaktivierung
NU Regenabflrohr Notüberlauf
RAR Regenabflrohr

Zimmeranzahl	2
Raumhöhe*	ca. 2,55 m
Wohnfläche	45,53 m ²
Loggia	5,45 m ²
Balkon	-
Terrasse	-
Garten	-
Einlagerung	3,52 m ²

Kontakt

www.villageimdritten.at/wohnungsfinder/



Die gärtnerische Gestaltung ist nur symbolisch dargestellt. Änderungen vorbehalten. Die Möblierung und Begrünung gilt nur als Möblierungsvorschlag und ist daher nicht Bestandteil des Lieferumfangs und Vertrages. Die Raum- und Wohnungsgrößen, sowie Raumhöhen sind ungefähre Werte und können sich noch geringfügig ändern. Bauübliche Toleranzen sind zulässig. Sämtliche Maße und Maßangaben sind circa-Angaben und können sich noch ändern. Haustechnik und Elektroeinrichtungen, abgehängte Decken sowie Potenzen sind nur nach Erfordernis dargestellt. Für die Anfertigung von Einbaumöbeln sind die Naturmaße zu nehmen. Änderungen während der Bauausführung – infolge Behördensauflagen, haustechnischer und konstruktiver Maßnahmen – vorbehalten. Planstand: 10.09.2025
*Die Raumhöhe verringert sich bei abgehängten Decken und Potenzen.

EIN PROJEKT DER **ARE**
AUSTRIAN REAL ESTATE

VERFÜGBARE EINHEITEN

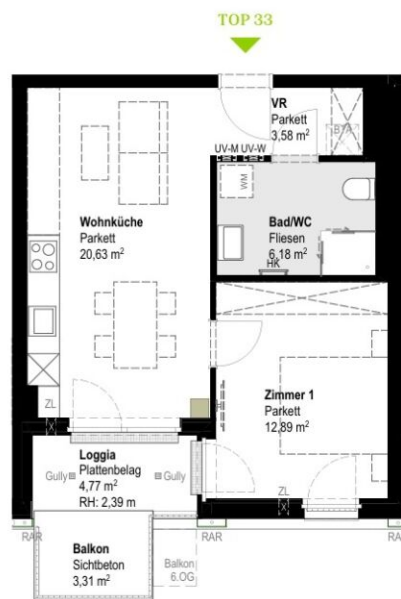


Top 33 - Stiege 1

Gesamtmietzins: € 1.149,00

43,28 m²

Kaution: 3.447,00



VILLAGE D R I T T E N

Top Nr 33

Billy-Wilder-Promenade 3
Stiege 1 | 5.OG, 1030 Wien

Baufeld 1

Lage im Quartier



Lage im Gebäude

Stiege 1 | 5.OG



Zimmeranzahl	2
Raumhöhe*	ca. 2,55 m
Wohnfläche	43,28 m ²
Loggia	4,77 m ²
Balkon	3,31 m ²
Terrasse	-
Garten	-
Einlagerung	2,76 m ²

Kontakt

www.villageimdritten.at/wohnungsfinder/



LEGENDE
UV-M/UV-W Medienverteiler | Stromverteiler
ZL Zuluft
HK Badheizkörper
BT Verteiler für Bauteilaktivierung
NU Regenabflrohr Notüberlauf
RAR Regenabflrohr



Die gärtnerische Gestaltung ist nur symbolisch dargestellt. Änderungen vorbehalten. Die Möblierung und Begrünung gilt nur als Möblierungsverschlagn und ist daher nicht Bestandteil des Lieferumfanges und Vertrages. Die Raum- und Wohnungsgrößen, sowie Raumhöhen sind ungefähre Werte und können sich noch geringfügig ändern. Bauübliche Toleranzen sind zulässig. Sämtliche Maße und Maßangaben sind circa-Angaben und können sich noch ändern. Haustechnik und Elektroeinrichtungen, abgehängte Decken sowie Poterien sind nur nach Erfordernis dargestellt. Für die Anfertigung von Einbaumöbeln sind die Naturmaße zu nehmen. Änderungen während der Bauausführung - infolge Behördenauflagen, haustechnischer und konstruktiver Maßnahmen - vorbehalten. Planstand: 10.09.2025
*Die Raumhöhe verringert sich bei abgehängten Decken und Poterien.

EIN PROJEKT DER **ARE**
AUSTRIAN REAL ESTATE

VERFÜGBARE EINHEITEN



Top 34 - Stiege 1

Gesamtmietzins: € 2.299,00

93,62 m²

Kaution: 6.897,00



VILLAGE D R I T T E N

Top Nr 34

Billy-Wilder-Promenade 3
Stiege 1 | 5.OG, 1030 Wien

Baufeld 1

Lage im Quartier



Lage im Gebäude

Stiege 1 | 5.OG



Zimmeranzahl	4
Raumhöhe*	ca. 2,53 m
Wohnfläche	93,62 m ²
Loggia	4,04 m ²
Balkon	4,48 m ²
Terrasse	-
Garten	-
Einlagerung	2,50 m ²

Kontakt

www.villageimdritten.at/wohnungsfinder/



LEGENDE

UV-MUV-W	Medienverteiler Stromverteiler
ZL	Zuluft
HK	Badheizkörper
BTA	Verteiler für Bauteilaktivierung
NU	Regenabflrohr Notüberlauf
RAR	Regenabflrohr



Die gärtnerische Gestaltung ist nur symbolisch dargestellt. Änderungen vorbehalten. Die Möblierung und Begrünung gilt nur als Möblierungsvorschlag und ist daher nicht Bestandteil des Lieferumfangs und Vertrages. Die Raum- und Wohnungsgrößen, sowie Raumhöhen sind ungefähre Werte und können sich noch geringfügig ändern. Bauliche Toleranzen sind zulässig. Sämtliche Maße und Maßangaben sind die Naturmaße zu nehmen. Änderungen während der Bauausführung – infolge Behördenauflagen, haustechnischer und konstruktiver Maßnahmen – vorbehalten. Planstand: 10.09.2025
*Die Raumhöhe verringert sich bei abgehängten Decken und Poterien.

EIN PROJEKT DER **ARE**
AUSTRIAN REAL ESTATE

VERFÜGBARE EINHEITEN



Top 35 - Stiege 1

Gesamtmietzins: € 1.629,00

69,90 m²

Kautions: 4.887,00



VILLAGE D R I T T E N

Top Nr 35

Billy-Wilder-Promenade 3
Stiege 1 | 5.OG, 1030 Wien

Baufeld 1

Lage im Quartier



Lage im Gebäude

Stiege 1 | 5.OG



Zimmeranzahl	3
Raumhöhe*	ca. 2,55 m
Wohnfläche	69,90 m ²
Loggia	-
Balkon	3,87 m ²
Terrasse	-
Garten	-
Einlagerung	3,64 m ²

Kontakt

www.villageimdritten.at/wohnungsfinder/



LEGENDE	
UV-M/UV-W	Medienverteiler Stromverteiler
ZL	Zuluft
FK	Badheizkörper
ETA	Verteiler für Bauteilaktivierung
NU	Regenabflrohr Notüberlauf
RAR	Regenabflrohr

VILLAGE
D R I T T E N

Die ärtnerische Gestaltung ist nur symbolisch dargestellt. Änderungen vorbehalten. Die Moblierung und Begrünung gilt nur als Moblierungsvorschlag und ist daher nicht Bestandteil des Lieferumfanges und Vertrages. Die Raum- und Wohnungsgrößen, sowie Raumhöhen sind ungefähre Werte und können sich noch geringfügig ändern. Bauübliche Toleranzen sind zulässig. Sämtliche Maße und Maßangaben sind circa-Angaben und können sich noch ändern. Haustechnik und Elektroerichtungen, abgehängte Decken sowie Potenzen sind nur nach Erdemiss dargestellt. Für die Anfertigung von Einbaumöbeln sind die Naturmaße zu nehmen. Änderungen während der Bauausführung – infolge Behördenauflagen, haustechnischer und konstruktiver Maßnahmen – vorbehalten. Planstand: 10.09.2025

*Die Raumhöhe verringert sich bei abgehängten Decken und Potenzen.

EIN PROJEKT DER **ARE**
ALTRIAN REAL ESTATE

VERFÜGBARE EINHEITEN



Top 36 - Stiege 1

Gesamtmietzins: € 1.329,00

56,66 m²

Kaution: 3.987,00



VILLAGE IM DRITTEN

Top Nr 36

Billy-Wilder-Promenade 3
Stiege 1 | 5.OG, 1030 Wien

Baufeld 1

Lage im Quartier



Lage im Gebäude
Stiege 1 | 5.OG



Zimmeranzahl	2
Raumhöhe*	ca. 2,55 m
Wohnfläche	56,66 m ²
Loggia	-
Balkon	3,87 m ²
Terrasse	-
Garten	-
Einlagerung	2,50 m ²

Kontakt

www.villageimdritten.at/wohnungsfinder/



Die gärtnerische Gestaltung ist nur symbolisch dargestellt. Änderungen vorbehalten. Die Möblierung und Begrünung gilt nur als Möblierungsvorschlag und ist daher nicht Bestandteil des Lieferumfanges und Vertrages. Die Raum- und Wohnungsgrößen, sowie Raumhöhen sind ungefähre Werte und können sich nach geringfügig ändern. Bauübliche Toleranzen sind zulässig. Sämtliche Maße und Maßangaben sind circa-Angaben und können sich noch ändern. Haustechnik und Elektroeinrichtungen, abgehängte Decken sowie Poterien sind nur nach Erfordernis dargestellt. Für die Anfertigung von Einbaumöbeln sind die Naturmaße zu nehmen. Änderungen während der Bauausführung – infolge Behördenauflagen, haustechnischer und konstruktiver Maßnahmen – vorbehalten. Planstand: 10.09.2025

*Die Raumhöhe verringert sich bei abgehängten Decken und Poterien.

EIN PROJEKT DER IRE
AUSTRIAN REAL ESTATE

VERFÜGBARE EINHEITEN

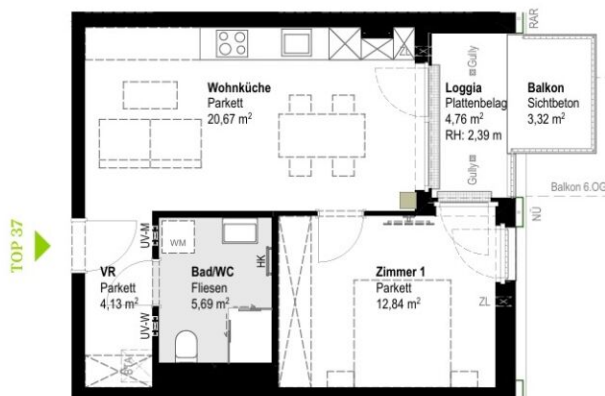


Top 37 - Stiege 1

Gesamtmietzins: € 1.149,00

43,33 m²

Kaution: 3.447,00



LEGENDE
 UV-M/UV-W Medienverteiler | Stromverteiler
 ZL Zuluft
 HK Badheizkörper
 BTA Verteiler für Bauteilaktivierung
 NU Regenabflrohr Notüberlauf
 RAR Regenabflrohr

**VILLAGE
 DRITTEN**

Die gärtnerische Gestaltung ist nur symbolisch dargestellt. Änderungen vorbehalten. Die Möblierung und Begrünung gilt nur als Möblierungsvorschlag und ist daher nicht Bestandteil des Lieferumfanges und Vertrages. Die Raum- und Wohnungsgrößen, sowie Raumhöhen sind ungefähre Werte und können sich noch geringfügig ändern. Bauübliche Toleranzen sind zulässig. Sämtliche Maße und Maßangaben sind circa-Angaben und können sich noch ändern. Haustechnik und Elektroeinrichtungen, abgehängte Decken sowie Potenzen sind nur nach Erfordernis dargestellt. Für die Anfertigung von Einbaumöbeln sind die Naturmaße zu nehmen. Änderungen während der Bauausführung – infolge Behördenauflagen, haustechnischer und konstruktiver Maßnahmen – vorbehalten. Planstand: 10.09.2025
 *Die Raumhöhe verringert sich bei abgehängten Decken und Potenzen.

**VILLAGE
 DRITTEN**

Top Nr 37

Billy-Wilder-Promenade 3
 Stiege 1 | 5.OG, 1030 Wien

Baufeld 1

Lage im Quartier



Lage im Gebäude
 Stiege 1 | 5.OG



Zimmeranzahl	2
Raumhöhe*	ca. 2,55 m
Wohnfläche	43,33 m ²
Loggia	4,76 m ²
Balkon	3,32 m ²
Terrasse	-
Garten	-
Einlagerung	2,74 m ²

Kontakt

www.villageimdritten.at/wohnungsfinder/

EIN PROJEKT DER **ARE**
 AUSTRIAN REAL ESTATE

VERFÜGBARE EINHEITEN



Top 38 - Stiege 1

51,59 m²

Gesamtmietzins: € 1.249,00

Kaution: 3.747,00



LEGENDE
UV-M/UV-W Medienverteiler | Stromverteiler
ZL Zuluft
HK Badheizkörper
BTA Verteiler für Bauteilaktivierung
NU Regenabflrohr Notüberlauf
RAR Regenabflrohr

VILLAGE
EDRITTEN

Die gärtnerische Gestaltung ist nur symbolisch dargestellt. Änderungen vorbehalten. Die Möblierung und Begrünung gilt nur als Möblierungsvorschlag und ist daher nicht Bestandteil des Lieferumfanges und Vertrages. Die Raum- und Wohnungsgrößen, sowie Raumböhen sind ungefähre Werte und können sich noch geringfügig ändern. Bauübliche Toleranzen sind zulässig. Samtliche Maße und Maßangaben sind circa-Angaben und können sich noch ändern. Haustechnik und Elektroeinrichtungen, abgehängte Decken sowie Potenzen sind nur nach Erfordernis dargestellt. Für die Anfertigung von Einbaumöbeln sind die Naturmaße zu nehmen. Änderungen während der Bauausführung – infolge Behördenauflagen, haustechnischer und konstruktiver Maßnahmen – vorbehalten. Planstand: 10.09.2025
*Die Raumhöhe verringert sich bei abgehängten Decken und Potenzen.

VILLAGE
EDRITTEN

Top Nr 38

Billy-Wilder-Promenade 3
Stiege 1 | 5.OG, 1030 Wien

Baufeld 1

Lage im Quartier



Lage im Gebäude
Stiege 1 | 5.OG



Zimmeranzahl	2
Raumhöhe*	ca. 2,55 m
Wohnfläche	51,59 m ²
Loggia	-
Balkon	8,25 m ²
Terrasse	-
Garten	-
Einlagerung	2,50 m ²

Kontakt

www.villageimdritten.at/wohnungsfinder/

EIN PROJEKT DER ARE
AUSTRIAN REAL ESTATE

VERFÜGBARE EINHEITEN



Top 39 - Stiege 1

Gesamtmietzins: € 1.699,00

72,13 m²

Kaution: 5.097,00



VILLAGE D R I T T E N

Top Nr 39

Billy-Wilder-Promenade 3
Stiege 1 | 5.OG, 1030 Wien

Baufeld 1

Lage im Quartier



Lage im Gebäude

Stiege 1 | 5.OG



Zimmeranzahl	3
Raumhöhe*	ca. 2,55 m
Wohnfläche	72,13 m ²
Loggia	-
Balkon	8,44 m ²
Terrasse	-
Garten	-
Einlagerung	2,87 m ²

Kontakt

www.villageimdritten.at/wohnungsfinder/



LEGENDE

UV-MUV-W	Medienverteiler Stromverteiler
ZL	Zuluft
HK	Badheizkörper
BTA	Verteiler für Bauteilaktivierung
NU	Regenabflrohr Notüberlauf
RAR	Regenabflrohr



Die gärtnerische Gestaltung ist nur symbolisch dargestellt. Änderungen vorbehalten. Die Möblierung und Begrünung gilt nur als Möblierungsvorschlag und ist daher nicht Bestandteil des Lieferumfanges und Vertrages. Die Raum- und Wohnungsgrößen, sowie Raumhöhen sind ungefähre Werte und können sich noch geringfügig ändern. Bauübliche Toleranzen sind zulässig. Sämtliche Maße und Maßangaben sind circa-Angaben und können sich noch ändern. Haustechnik und Elektroeinrichtungen, abgehängte Decken sowie Poterien sind nur nach Erfordernis dargestellt. Für die Anfertigung von Einbaumöbeln sind die Naturmaße zu nehmen. Änderungen während der Bauausführung – infolge Behördenauflagen, haustechnischer und konstruktiver Maßnahmen – vorbehalten. Planstand: 10.09.2025

*Die Raumhöhe verringert sich bei abgehängten Decken und Poterien.

EIN PROJEKT DER **ARE**
AUSTRIAN REAL ESTATE

VERFÜGBARE EINHEITEN

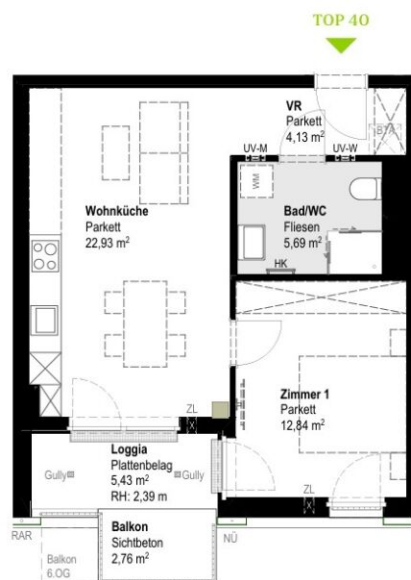


Top 40 - Stiege 1

Gesamtmietzins: € 1.149,00

45,59 m²

Kaution: 3.447,00



VILLAGE DRIITTEN

Top Nr 40

Billy-Wilder-Promenade 3
Stiege 1 | 5. OG, 1030 Wien

Baufeld 1

Lage im Quartier



Lage im Gebäude

Stiege 1 | 5. OG



Zimmeranzahl	2
Raumhöhe*	ca. 2,55 m
Wohnfläche	45,59 m ²
Loggia	5,43 m ²
Balkon	2,76 m ²
Terrasse	-
Garten	-
Einlagerung	2,50 m ²

Kontakt

www.villageimdritten.at/wohnungsfinder/



LEGENDE

UV-M/UV-W	Medienverteiler Stromverteiler
ZL	Zuluft
HK	Badheizkörper
BTA	Verteiler für Bauteilaktivierung
NU	Regenabflrohr Notüberlauf
RAR	Regenabflrohr



Die gärtnerische Gestaltung ist nur symbolisch dargestellt. Änderungen vorbehalten. Die Möblierung und Begrünung gilt nur als Möblierungsvorschlag und ist daher nicht Bestandteil des Lieferumfangs und Vertrages. Die Raum- und Wohnungsgrößen, sowie Raumhöhen sind ungefähre Werte und können sich noch geringfügig ändern. Bauübliche Toleranzen sind zulässig. Sämtliche Maße und Maßangaben sind circa-Angaben und können sich noch ändern. Haustechnik und Elektroeinrichtungen, abgehängte Decken sowie Poterien sind nur nach Erfordernis dargestellt. Für die Anfertigung von Einbaumöbeln sind die Naturmaße zu nehmen. Änderungen während der Bauausführung – infolge Behördenauflagen, haustechnischer und konstruktiver Maßnahmen – vorbehalten. Planstand: 10.09.2025
*Die Raumhöhe verringert sich bei abgehängten Decken und Poterien.

EIN PROJEKT DER **ARE**
AUSTRIAN REAL ESTATE

VERFÜGBARE EINHEITEN

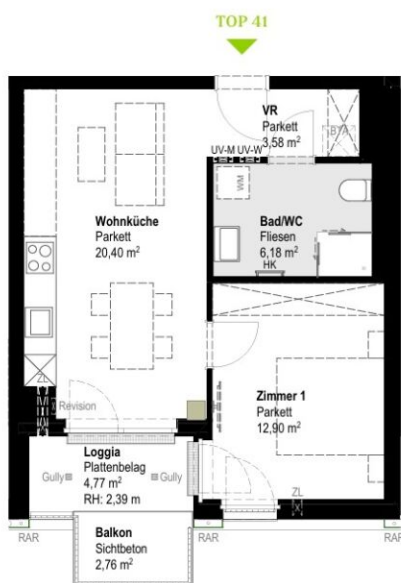


Top 41 - Stiege 1

Gesamtmietzins: € 1.149,00

43,06 m²

Kaution: 3.447,00



- LEGENDE
- UV-M,UV-W Medienverteiler | Stromverteiler
 - ZL Zuluft
 - HK Badheizkörper
 - BTA Verteiler für Bauteilaktivierung
 - NU Regenabflrohr Notüberlauf
 - RAR Regenabflrohr



Die gärtnerische Gestaltung ist nur symbolisch dargestellt. Änderungen vorbehalten. Die Möblierung und Begrünung gilt nur als Möblierungsvorschlag und ist daher nicht Bestandteil des Lieferumfangs und Vertrages. Die Raum- und Wohnungsgrößen, sowie Raumhöhen sind ungefähre Werte und können sich noch geringfügig ändern. Bauübliche Toleranzen sind zulässig. Sämtliche Maße und Maßangaben sind die Naturmaße zu nehmen. Änderungen während der Bauausführung – infolge Behördenauflagen, haustechnischer und konstruktiver Maßnahmen – vorbehalten. Planstand: 10.09.2025
 *Die Raumhöhe verringert sich bei abgehängten Decken und Poternen.

VILLAGE DRITTEN

Top Nr 41

Billy-Wilder-Promenade 3
Stiege 1 | 6. OG, 1030 Wien

Baufeld 1

Lage im Quartier



Lage im Gebäude

Stiege 1 | 6. OG



Zimmeranzahl	2
Raumhöhe*	ca. 2,55 m
Wohnfläche	43,06 m ²
Loggia	4,77 m ²
Balkon	2,76 m ²
Terrasse	-
Garten	-
Einlagerung	2,87 m ²

Kontakt

www.villageimdritten.at/wohnungsfinder/

EIN PROJEKT DER **ARE**
AUSTRIAN REAL ESTATE

VERFÜGBARE EINHEITEN



Top 42 - Stiege 1

Gesamtmietzins: € 2.329,00

93,62 m²

Kautions: 6.987,00



VILLAGE D R I T T E N

Top Nr 42

Billy-Wilder-Promenade 3
Stiege 1 | 6.OG, 1030 Wien

Baufeld 1

Lage im Quartier



Lage im Gebäude

Stiege 1 | 6.OG



Zimmeranzahl	4
Raumhöhe*	ca. 2,53 m
Wohnfläche	93,62 m ²
Loggia	4,04 m ²
Balkon	4,48 m ²
Terrasse	-
Garten	-
Einlagerung	2,50 m ²

Kontakt

www.villageimdritten.at/wohnungsfinder/



LEGENDE

UV-M/UV-W	Medienverteiler Stromverteiler
ZL	Zuluft
HK	Badheizkörper
BTA	Verteiler für Bauteilaktivierung
NU	Regenabflrohr Notüberlauf
RAR	Regenabflrohr

VILLAGE
D R I T T E N

Die gärtnerische Gestaltung ist nur symbolisch dargestellt. Änderungen vorbehalten. Die Möblierung und Begrünung gilt nur als Möblierungsvorschlag und ist daher nicht Bestandteil des Lieferumfanges und Vertrages. Die Raum- und Wohnungsgrößen, sowie Raumhöhen sind ungefähre Werte und können sich noch geringfügig ändern. Bauübliche Toleranzen sind zulässig. Sämtliche Maße und Maßangaben sind circa-Angaben und können sich noch ändern. Haustechnik und Elektroerichtungen, abgehängte Decken sowie Potenzen sind nur nach Erfordernis dargestellt. Für die Anfertigung von Einbaumöbeln sind die Naturmaße zu nehmen. Änderungen während der Bauausführung – infolge Behördenauflagen, haustechnischer und konstruktiver Maßnahmen – vorbehalten. Planstand: 10.09.2025
*Die Raumhöhe verringert sich bei abgehängten Decken und Potenzen.

EIN PROJEKT DER **ARE**
AUSTRIAN REAL ESTATE

VERFÜGBARE EINHEITEN



Top 43 - Stiege 1

61,00 m²

Gesamtmietzins: € 1.379,00

Kaution: 4.137,00

VILLAGE D R I T T E N

Top Nr 43

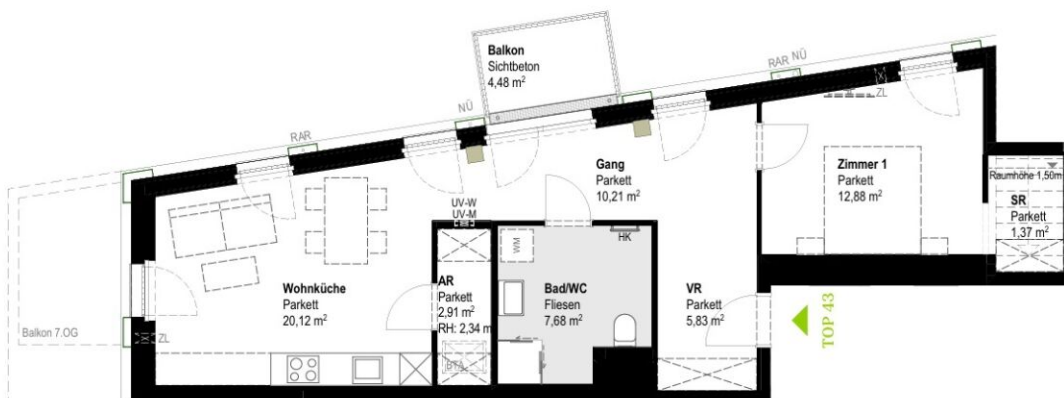
Billy-Wilder-Promenade 3
Stiege 1 | 6.OG, 1030 Wien

Baufeld 1

Lage im Quartier



Lage im Gebäude Stiege 1 | 6.OG



Maßstab in Meter | 1:100

LEGENDE
UV-M/UV-W Medienverteiler | Stromverteiler
ZL Zuluft
HK Badheizkörper
BT Verteiler für Bauteilaktivierung
NU Regenabflrohr Notüberlauf
RAR Regenabflrohr

Zimmeranzahl	2
Raumhöhe*	ca. 2,55 m
Wohnfläche	61,00 m ²
Loggia	-
Balkon	4,48 m ²
Terrasse	-
Garten	-
Einlagerung	2,63 m ²

Kontakt

www.villageimdrinnen.at/wohnungsfinder/



Die gärtnerische Gestaltung ist nur symbolisch dargestellt. Änderungen vorbehalten. Die Möblierung und Begrünung gilt nur als Möblierungsvorschlag und ist daher nicht Bestandteil des Lieferumfanges und Vertrages. Die Raum- und Wohnungsgrößen, sowie Raumhöhen sind ungefähre Werte und können sich noch geringfügig ändern. Bauübliche Toleranzen sind zulässig. Samtliche Maße und Maßangaben sind circa-Angaben und können sich noch ändern. Haustechnik und Elektroeinrichtungen, abgehängte Decken sowie Potenzen sind nur nach Erfordernis dargestellt. Für die Anfertigung von Einbaumöbeln sind die Naturmaße zu nehmen. Änderungen während der Bauausführung – infolge Behördenauflagen, haustechnischer und konstruktiver Maßnahmen – vorbehalten. Planstand: 10.09.2025
*Die Raumhöhe verringert sich bei abgehängten Decken und Potenzen.

EIN PROJEKT DER **ARE**
AUSTRIAN REAL ESTATE

VERFÜGBARE EINHEITEN



Top 44 - Stiege 1

Gesamtmietzins: € 1.349,00

56,71 m²

Kaution: 4.047,00



VILLAGE D R I T T E N

Top Nr 44

Billy-Wilder-Promenade 3
Stiege 1 | 6.OG, 1030 Wien

Baufeld 1

Lage im Quartier



Lage im Gebäude
Stiege 1 | 6.OG



Zimmeranzahl	2
Raumhöhe*	ca. 2,55 m
Wohnfläche	56,71 m ²
Loggia	-
Balkon	4,74 m ²
Terrasse	-
Garten	-
Einlagerung	2,50 m ²

Kontakt

www.villageimdritten.at/wohnungsfinder/



LEGENDE
UV-MUV-W Medienverteiler | Stromverteiler
ZL Zuluft
HK Badheizkörper
BTA Verteiler für Bauteilaktivierung
NU Regenabfallrohr Notüberlauf
RAR Regenabfallrohr

VILLAGE
D R I T T E N

Die gärtnerische Gestaltung ist nur symbolisch dargestellt. Änderungen vorbehalten. Die Möblierung und Begrünung gilt nur als Möblierungsvorschlag und ist daher nicht Bestandteil des Lieferumfanges und Vertrages. Die Raum- und Wohnungsgrößen, sowie Raumhöhen sind ungefähre Werte und können sich noch geringfügig ändern. Bauübliche Toleranzen sind zulässig. Sämtliche Maße und Maßangaben sind die Naturmaße zu nehmen. Änderungen während der Bauausführung – infolge Behördenauflagen, haustechnischer und konstruktiver Maßnahmen – vorbehalten. Planstand: 10.09.2025
*Die Raumhöhe verringert sich bei abgehängten Decken und Potenzen.

EIN PROJEKT DER **ARE**
AUSTRIAN REAL ESTATE

VERFÜGBARE EINHEITEN



Top 45 - Stiege 1

Gesamtmietzins: € 1.299,00

53,28 m²

Kautions: 3.897,00

VILLAGE D R I T T E N

Top Nr 45

Billy-Wilder-Promenade 3
Stiege 1 | 6.OG, 1030 Wien

Baufeld 1

Lage im Quartier



Lage im Gebäude

Stiege 1 | 6.OG



Zimmeranzahl	2
Raumhöhe*	ca. 2,55 m
Wohnfläche	53,28 m ²
Loggia	4,76 m ²
Balkon	3,87 m ²
Terrasse	-
Garten	-
Einlagerung	2,89 m ²

Kontakt

www.villageimdritten.at/wohnungsfinder/



TOP 45

LEGENDE

UV-MUV-W	Medienverteiler Stromverteiler
ZL	Zuluft
HK	Bodheizkörper
BTA	Verteiler für Bauteilaktivierung
NU	Regenabfallrohr Notüberlauf
RAR	Regenabfallrohr



Maßstab in Meter | 1:100

VILLAGE
D R I T T E N

Die gärtnerische Gestaltung ist nur symbolisch dargestellt. Änderungen vorbehalten. Die Möblierung und Begrünung gilt nur als Möblierungsvorschlag und ist daher nicht Bestandteil des Lieferumfanges und Vertrages. Die Raum- und Wohnungsgrößen, sowie Raumhöhen sind ungefähre Werte und können sich noch geringfügig ändern. Bauübliche Toleranzen sind zulässig. Sämtliche Maße und Maßangaben sind die Naturmaße zu nehmen. Änderungen während der Bauausführung – infolge Behördenauflagen, haustechnischer und konstruktiver Maßnahmen – vorbehalten. Planstand: 10.09.2025
*Die Raumhöhe verringert sich bei abgehängten Decken und Poterien.

EIN PROJEKT DER **ARE**
AUSTRIAN REAL ESTATE

VERFÜGBARE EINHEITEN



Top 46 - Stiege 1

51,62 m²

Gesamtmietzins: € 1.249,00

Kautions: 3.747,00

VILLAGE D R I T T E N

Top Nr 46

Billy-Wilder-Promenade 3
Stiege 1 | 6.OG, 1030 Wien

Baufeld 1

Lage im Quartier



Lage im Gebäude

Stiege 1 | 6.OG



LEGENDE	
UV-M/UV-W	Medienverteiler Stromverteiler
ZL	Zuluft
HK	Badheizkörper
BTA	Verteiler für Bauteilaktivierung
NU	Regenablaufrohr Notüberlauf
RAR	Regenablaufrohr

Zimmeranzahl	2
Raumhöhe*	ca. 2,55 m
Wohnfläche	51,62 m ²
Loggia	-
Balkon	8,25 m ²
Terrasse	-
Garten	-
Einlagerung	2,50 m ²

Kontakt

www.villageimdritten.at/wohnungsfinder/



Die gärtnerische Gestaltung ist nur symbolisch dargestellt. Änderungen vorbehalten. Die Möblierung und Begrünung gilt nur als Möblierungsvorschlag und ist daher nicht Bestandteil des Lieferumfanges und Vertrages. Die Raum- und Wohnungsgrößen, sowie Raumhöhen sind ungefähre Werte und können sich noch geringfügig ändern. Bauübliche Toleranzen sind zulässig. Sämtliche Maße und Maßangaben sind circa-Angaben und können sich noch ändern. Haustechnik und Elektroeinrichtungen, abgehängte Decken sowie Potenzen sind nur nach Erläuterung dargestellt. Für die Anfertigung von Einbaumöbeln sind die Naturmaße zu nehmen. Änderungen während der Bauausführung – infolge Behördenauflagen, haustechnischer und konstruktiver Maßnahmen – vorbehalten. Planstand: 10.09.2025

*Die Raumhöhe verringert sich bei abgehängten Decken und Potenzen.

EIN PROJEKT DER **ARE**
AUSTRIAN REAL ESTATE

VERFÜGBARE EINHEITEN



Top 47 - Stiege 1

Gesamtmietzins: € 1.749,00

72,58 m²

Kautions: 5.247,00



VILLAGE D RITTEN

Top Nr 47

Billy-Wilder-Promenade 3
Stiege 1 | 6. OG, 1030 Wien

Baufeld 1

Lage im Quartier



Lage im Gebäude
Stiege 1 | 6. OG



Zimmeranzahl	3
Raumhöhe*	ca. 2,55 m
Wohnfläche	72,58 m ²
Loggia	-
Balkon	8,44 m ²
Terrasse	-
Garten	-
Einlagerung	3,08 m ²

Kontakt

www.villageimdritten.at/wohnungsfinder/



LEGENDE

UV-MUV-W	Medienverteiler Stromverteiler
ZL	Zuluft
HK	Badheizkörper
BTA	Verteiler für Bauteilaktivierung
NU	Regenabflrohr Notüberlauf
RAR	Regenabflrohr



Die gärtnerische Gestaltung ist nur symbolisch dargestellt. Änderungen vorbehalten. Die Möblierung und Begrünung gilt nur als Möblierungsvorschlag und ist daher nicht Bestandteil des Lieferumfangs und Vertrages. Die Raum- und Wohnungsgrößen, sowie Raumhöhen sind ungefähre Werte und können sich noch geringfügig ändern. Bauübliche Toleranzen sind zulässig. Sämtliche Maße und Maßangaben sind circa-Angaben und können sich noch ändern. Haustechnik und Elektroeinrichtungen, abgehängte Decken sowie Poterien sind nur nach Erfordernis dargestellt. Für die Anfertigung von Einbaumöbeln sind die Naturmaße zu nehmen. Änderungen während der Bauausführung – infolge Behördenanfragen, haustechnischer und konstruktiver Maßnahmen – vorbehalten. Planstand: 10.09.2025

*Die Raumhöhe verringert sich bei abgehängten Decken und Poterien.

EIN PROJEKT DER **ARE**
AUSTRIAN REAL ESTATE

VERFÜGBARE EINHEITEN

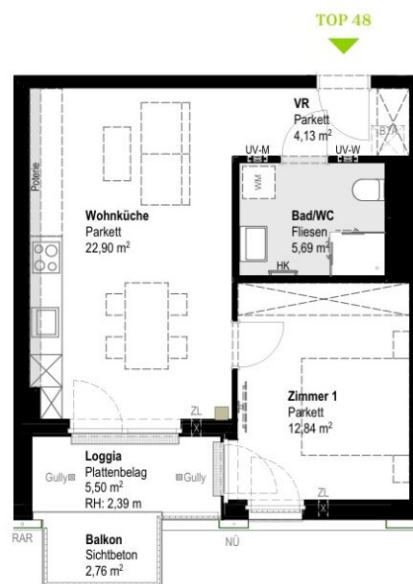


Top 48 - Stiege 1

Gesamtmietzins: € 1.149,00

45,56 m²

Kautions: 3.447,00



LEGENDE
UV-M(UV-W) Medienverteiler | Stromverteiler
ZL Zuluft
HK Badheizkörper
BTA Verteiler für Bauteilaktivierung
NU Regenabflrohr Notüberlauf
RAR Regenabflrohr

VILLAGE D R I T T E N

Top Nr 48

Billy-Wilder-Promenade 3
Stiege 1 | 6.OG, 1030 Wien

Baufeld 1

Lage im Quartier



Lage im Gebäude

Stiege 1 | 6.OG



Zimmeranzahl	2
Raumhöhe*	ca. 2,55 m
Wohnfläche	45,56 m ²
Loggia	5,50 m ²
Balkon	2,76 m ²
Terrasse	-
Garten	-
Einlagerung	2,50 m ²

Kontakt

www.villageimdritten.at/wohnungsfinder/

VILLAGE
D R I T T E N

Die gärtnerische Gestaltung ist nur symbolisch dargestellt. Änderungen vorbehalten. Die Möblierung und Begrünung gilt nur als Möblierungsvorschlag und ist daher nicht Bestandteil des Lieferumfanges und Vertrages. Die Raum- und Wohnungsgrößen, sowie Raumhöhen sind ungefähre Werte und können sich noch geringfügig ändern. Bauübliche Toleranzen sind zulässig. Sämtliche Maße und Maßangaben sind die Naturmaße zu nehmen. Änderungen während der Bauausführung – infolge Behördenauflagen, haustechnischer und konstruktiver Maßnahmen – vorbehalten. Planstand: 10.09.2025
*Die Raumhöhe verringert sich bei abgehängten Decken und Poterien.

EIN PROJEKT DER IRE
AUSTRIAN REAL ESTATE

VERFÜGBARE EINHEITEN



Top 49 - Stiege 1

Gesamtmietzins: € 1.849,00

71,50 m²

Kautions: 5.547,00



LEGENDE
 UV-M|UV-W Medienverteiler | Stromverteiler
 ZL Zuluft
 HK Badheizkörper
 BTA Verteiler für Bauteilaktivierung
 NU Regenabflrohr Notüberlauf
 RAR Regenabflrohr



Die gärtnerische Gestaltung ist nur symbolisch dargestellt. Änderungen vorbehalten. Die Möblierung und Begrünung gilt nur als Möblierungsvorschlag und ist daher nicht Bestandteil des Lieferumfanges und Vertrages. Die Raum- und Wohnungsgrößen, sowie Raumhöhen sind ungefähre Werte und können sich noch geringfügig ändern. Bauübliche Toleranzen sind zulässig. Sämtliche Maße und Maßangaben sind circa-Angaben und können sich noch ändern. Haustechnik und Elektroeinrichtungen, abgehängte Decken sowie Potenzen sind nur nach Erfordernis dargestellt. Für die Anfertigung von Einbaumöbeln sind die Naturmaße zu nehmen. Änderungen während der Bauausführung – infolge Behördenauflagen, haustechnischer und konstruktiver Maßnahmen – vorbehalten. Planstand: 10.09.2025
 *Die Raumhöhe verringert sich bei abgehängten Decken und Potenzen.

VILLAGE DRITTEN

Top Nr 49

Billy-Wilder-Promenade 3
 Stiege 1 | 7. OG, 1030 Wien

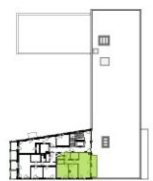
Baufeld 1

Lage im Quartier



Lage im Gebäude

Stiege 1 | 7. OG



Zimmeranzahl	3
Raumhöhe*	ca. 2,53 m
Wohnfläche	71,50 m ²
Loggia	-
Balkon	-
Terrasse	11,81 m ²
Garten	-
Einlagerung	3,08 m ²

Kontakt

www.villageimdritten.at/wohnungsfinder/

EIN PROJEKT DER **ARE**
 AUSTRIAN REAL ESTATE

VERFÜGBARE EINHEITEN



Top 50 - Stiege 1

Gesamtmietzins: € 1.849,00

75,71 m²

Kaution: 5.547,00



VILLAGE IM DRITTEN

Top Nr 50

Billy-Wilder-Promenade 3
Stiege 1 | 7.OG, 1030 Wien

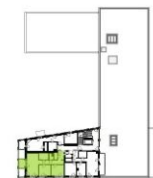
Baufeld 1

Lage im Quartier



Lage im Gebäude

Stiege 1 | 7.OG



Zimmeranzahl	3
Raumhöhe*	ca. 2,53 m
Wohnfläche	75,71 m ²
Loggia	-
Balkon	6,14 m ²
Terrasse	-
Garten	-
Einlagerung	2,50 m ²

Kontakt

www.villageimdritten.at/wohnungsfinder/



LEGENDE	
UV-M(U)-W	Medienverteiler Stromverteiler
ZL	Zuluft
HK	Badheizkörper
BTA	Verteiler für Bauteilaktivierung
NU	Regenabflrohr Notüberlauf
RAR	Regenabflrohr



Die gärtnerische Gestaltung ist nur symbolisch dargestellt. Änderungen vorbehalten. Die Möblierung und Begrünung gilt nur als Möblierungsverschlagn und ist daher nicht Bestandteil des Lieferumfanges und Vertrages. Die Raum- und Wohnungsgrößen, sowie Raumhöhen sind ungefähre Werte und können sich noch geringfügig ändern. Bauübliche Toleranzen sind zulässig. Samtliche Maße und Maßangaben sind circa-Angaben und können sich noch ändern. Haustechnik und Elektroeinrichtungen, abgehängte Decken sowie Potenzen sind nur nach Erfordernis dargestellt. Für die Anfertigung von Einbaumöbeln sind die Naturmaße zu nehmen. Änderungen während der Bauausführung – infolge Behördenauflagen, haustechnischer und konstruktiver Maßnahmen – vorbehalten. Planstand: 10.09.2025
*Die Raumhöhe verringert sich bei abgehängten Decken und Potenzen.

EIN PROJEKT DER **ARE**
AUSTRIAN REAL ESTATE

VERFÜGBARE EINHEITEN



Top 51 - Stiege 1

Gesamtmietzins: € 1.279,00

55,41 m²

Kautions: 3.837,00

VILLAGE D R I T T E N

Top Nr 51

Billy-Wilder-Promenade 3
Stiege 1 | 7.OG, 1030 Wien

Baufeld 1

Lage im Quartier



Lage im Gebäude

Stiege 1 | 7.OG



Zimmeranzahl	2
Raumhöhe*	ca. 2,55 m
Wohnfläche	55,41 m ²
Loggia	-
Balkon	5,90 m ²
Terrasse	-
Garten	-
Einlagerung	3,15 m ²

Kontakt

www.villageimdritten.at/wohnungsfinder/



LEGENDE	
UV-M/DV-W	Medienverteiler Stromverteiler
ZL	Zuluft
HK	Badheizkörper
BTA	Verteiler für Bauteilaktivierung
NU	Regenabflrohr Notüberlauf
RAR	Regenabflrohr

Maßstab in Meter | 1:100



Die gärtnerische Gestaltung ist nur symbolisch dargestellt. Änderungen vorbehalten. Die Möblierung und Begrünung gilt nur als Möblierungsverschlagn und ist daher nicht Bestandteil des Lieferumfanges und Vertrages. Die Raum- und Wohnungsgrößen, sowie Raumhöhen sind ungefähre Werte und können sich noch geringfügig ändern. Bauübliche Toleranzen sind zulässig. Sämtliche Maße und Maßangaben sind circa-Angaben und können sich noch ändern. Haustechnik und Elektroeinrichtungen, abgehängte Decken sowie Potenzen sind nur nach Erfordernis dargestellt. Für die Anfertigung von Einbaumöbeln sind die Naturmaße zu nehmen. Änderungen während der Bauausführung – insb. Behördensauflagen, haustechnischer und konstruktiver Maßnahmen – vorbehalten. Planstand: 10.09.2025
*Die Raumhöhe verringert sich bei abgehängten Decken und Potenzen.

EIN PROJEKT DER **ARE**
AUSTRIAN REAL ESTATE

VERFÜGBARE EINHEITEN



Top 52 - Stiege 1

Gesamtmietzins: € 1.849,00

71,55 m²

Kaution: 5.547,00



LEGENDE

UV-M/UV-W Medienverteiler | Stromverteiler

ZL Zuluft

HK Badheizkörper

BTA Verteiler für Bauteilaktivierung

NU Regenabfallrohr Notüberlauf

RAR Regenabfallrohr

**VILLAGE
D RITTEN**

Die gärtnerische Gestaltung ist nur symbolisch dargestellt. Änderungen vorbehalten. Die Möblierung und Begrünung gilt nur als Möblierungsvorschlag und ist daher nicht Bestandteil des Lieferumfangs und Vertrages. Die Raum- und Wohnungsgrößen, sowie Raumhöhen sind ungefähre Werte und können sich noch geringfügig ändern. Bauübliche Toleranzen sind zulässig. Sämtliche Maße und Maßangaben sind circa-Angaben und können sich noch ändern. Haustechnik und Elektroeinrichtungen, abgehängte Decken sowie Poterien sind nur nach Erfordernis dargestellt. Für die Anfertigung von Einbaumöbeln sind die Naturmaße zu nehmen. Änderungen während der Bauausführung – infolge Behördenauflagen, haustechnischer und konstruktiver Maßnahmen – vorbehalten. Planstand: 10.09.2025

*Die Raumhöhe verringert sich bei abgehängten Decken und Poterien.

**VILLAGE
D RITTEN**

Top Nr 52

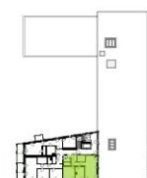
Billy-Wilder-Promenade 3
Stiege 1 | 8.OG, 1030 Wien

Baufeld 1

Lage im Quartier



Lage im Gebäude
Stiege 1 | 8.OG



Zimmeranzahl	3
Raumhöhe*	ca. 2,53 m
Wohnfläche	71,55 m ²
Loggia	-
Balkon	5,18 m ²
Terrasse	-
Garten	-
Einlagerung	2,94 m ²

Kontakt

www.villageimdritten.at/wohnungsfinder/

EIN PROJEKT DER **ARE**
AUSTRIAN REAL ESTATE

VERFÜGBARE EINHEITEN



Top 53 - Stiege 1

Gesamtmietzins: € 1.899,00

75,71 m²

Kautions: 5.697,00



LEGENDE

UV-M/UV-W	Medienverteiler Stromverteiler
ZL	Zuluft
HK	Bodheizkörper
BTA	Verteiler für Bauteilaktivierung
NU	Regenabflrohr Notüberlauf
RAR	Regenabflrohr

VILLAGE D R I T T E N

Top Nr 53

Billy-Wilder-Promenade 3
Stiege 1 | 8.OG, 1030 Wien

Baufeld 1

Lage im Quartier



Lage im Gebäude

Stiege 1 | 8.OG



Zimmeranzahl	3
Raumhöhe*	ca. 2,53 m
Wohnfläche	75,71 m ²
Loggia	-
Balkon	11,56 m ²
Terrasse	-
Garten	-
Einlagerung	3,13 m ²

Kontakt

www.villageimdritten.at/wohnungsfinder/



Die gärtnerische Gestaltung ist nur symbolisch dargestellt. Änderungen vorbehalten. Die Möblierung und Begrünung gilt nur als Möblierungsvorschlag und ist daher nicht Bestandteil des Lieferumfanges und Vertrages. Die Raum- und Wohnungsgrößen, sowie Raumhöhen sind ungefähre Werte und können sich noch geringfügig ändern. Bauteilliche Toleranzen sind zulässig. Sämtliche Maße und Maßangaben sind circa-Angaben und können sich noch ändern. Haustechnik und Elektroerichtungen, abgehängte Decken sowie Potenzen sind nur nach Erfordernis dargestellt. Für die Anfertigung von Einbaumöbeln sind die Naturmaße zu nehmen. Änderungen während der Bauausführung – infolge Behördenauflagen, haustechnischer und konstruktiver Maßnahmen – vorbehalten. Planstand: 10.09.2025
*Die Raumhöhe verringert sich bei abgehängten Decken und Potenzen.

EIN PROJEKT DER **ARE**
AUSTRIAN REAL ESTATE

VERFÜGBARE EINHEITEN



Top 54 - Stiege 1

Gesamtmietzins: € 1.279,00

55,41 m²

Kaution: 3.837,00

VILLAGE D R I T T E N

Top Nr 54

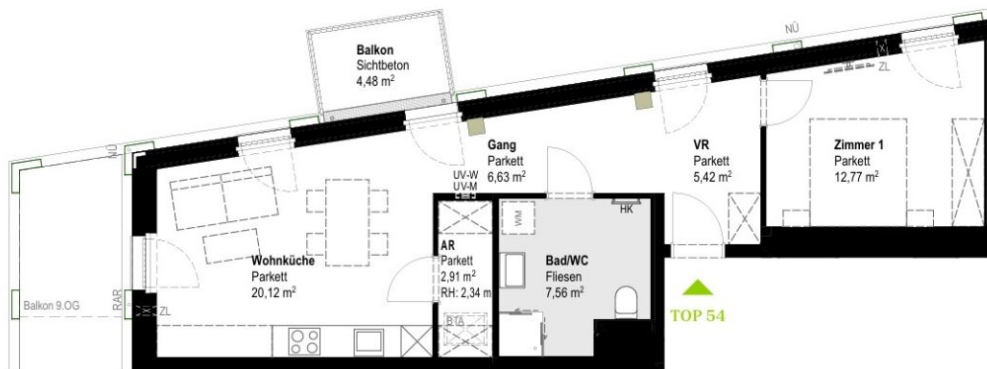
Billy-Wilder-Promenade 3
Stiege 1 | 8. OG, 1030 Wien

Baufeld 1

Lage im Quartier



Lage im Gebäude
Stiege 1 | 8. OG



LEGENDE	
UV-M/UV-W	Medienverteiler Stromverteiler
ZL	Zuluft
HK	Badheizkörper
BT	Verteiler für Bauteilaktivierung
NU	Regenabflrohr Notüberlauf
RAR	Regenabflrohr

Zimmeranzahl	2
Raumhöhe*	ca. 2,55 m
Wohnfläche	55,41 m ²
Loggia	-
Balkon	4,48 m ²
Terrasse	-
Garten	-
Einlagerung	2,50 m ²

Kontakt

www.villageimdritten.at/wohnungsfinder/

VILLAGE
D R I T T E N

Die gärtnerische Gestaltung ist nur symbolisch dargestellt. Änderungen vorbehalten. Die Möblierung und Begrünung gilt nur als Möblierungsvorschlag und ist daher nicht Bestandteil des Lieferumfangs und Vertrages. Die Raum- und Wohnungsgrößen, sowie Raumhöhen sind ungefähre Werte und können sich noch geringfügig ändern. Bauübliche Toleranzen sind zulässig. Samtliche Maße und Maßangaben sind circa-Angaben und können sich noch ändern. Haustechnik und Elektroeinrichtungen, abgehängte Decken sowie Potenzen sind nur nach Erfordernis dargestellt. Für die Anfertigung von Einbaumöbeln sind die Naturmaße zu nehmen. Änderungen während der Bauausführung – infolge Behördenauflagen, haustechnischer und konstruktiver Maßnahmen – vorbehalten. Planstand: 10.09.2025
*Die Raumhöhe verringert sich bei abgehängten Decken und Potenzen.

EIN PROJEKT DER **ARE**
AUSTRIAN REAL ESTATE

VERFÜGBARE EINHEITEN



Top 55 - Stiege 1

Gesamtmietzins: € 1.899,00

71,55 m²

Kaution: 5.697,00



VILLAGE D R I T T E N

Top Nr 55

Billy-Wilder-Promenade 3
Stiege 1 | 9.OG, 1030 Wien

Baufeld 1

Lage im Quartier



Lage im Gebäude

Stiege 1 | 9.OG



Zimmeranzahl	3
Raumhöhe*	ca. 2,55 m
Wohnfläche	71,55 m ²
Loggia	-
Balkon	5,18 m ²
Terrasse	-
Garten	-
Einlagerung	2,63 m ²

Kontakt

www.villageimdritten.at/wohnungsfinder/



LEGENDE
UV-M/UV-W Medienverteiler | Stromverteiler
ZL Zuluft
HK Badheizkörper
BTA Verteiler für Bauteilaktivierung
NU Regenabflrohr Notüberlauf
RAR Regenabflrohr

VILLAGE
D R I T T E N

Die gärtnerische Gestaltung ist nur symbolisch dargestellt. Änderungen vorbehalten. Die Möblierung und Begrünung gilt nur als Möblierungsvorschlag und ist daher nicht Bestandteil des Lieferumfanges und Vertrages. Die Raum- und Wohnungsgrößen, sowie Raumhöhen sind ungefähre Werte und können sich noch geringfügig ändern. Bauübliche Toleranzen sind zulässig. Sämtliche Maße und Maßangaben sind circa-Angaben und können sich noch ändern. Haustechnik und Elektroanrichtungen, abgehängte Decken sowie Potenzen sind nur nach Erfordernis dargestellt. Für die Anfertigung von Einbaumöbeln sind die Naturmaße zu nehmen. Änderungen während der Bauausführung – infolge Behördenauflagen, haustechnischer und konstruktiver Maßnahmen – vorbehalten. Planstand: 10.09.2025
*Die Raumhöhe verringert sich bei abgehängten Decken und Potenzen.

EIN PROJEKT DER **ARE**
ALTIMAN REAL ESTATE

Irrtümer und Änderungen vorbehalten

VERFÜGBARE EINHEITEN



Top 56 - Stiege 1

75,70 m²

Gesamtmietzins: € 1.929,00

Kautions: 5.787,00



TOP 56

VILLAGE D R I T T E N

Top Nr 56

Billy-Wilder-Promenade 3
Stiege 1 | 9.OG, 1030 Wien

Baufeld 1

Lage im Quartier



Lage im Gebäude

Stiege 1 | 9.OG



Zimmeranzahl	3
Raumhöhe*	ca. 2,55 m
Wohnfläche	75,70 m ²
Loggia	-
Balkon	6,14 m ²
Terrasse	-
Garten	-
Einlagerung	2,33 m ²

Kontakt

www.villageimdritten.at/wohnungsfinder/



LEGENDE

UV-M/UV-W Medienverteiler | Stromverteiler
ZL Zuluft
HK Badheizkörper
BTA Verteiler für Bauteilaktivierung
NU Regenabflrohr Notüberlauf
RAR Regenabflrohr



Die gärtnerische Gestaltung ist nur symbolisch dargestellt. Änderungen vorbehalten. Die Möblierung und Begrünung gilt nur als Möblierungsvorschlag und ist daher nicht Bestandteil des Lieferumfanges und Vertrages. Die Raum- und Wohnungsgrößen, sowie Raumhöhen sind ungefähre Werte und können sich noch geringfügig ändern. Bauübliche Toleranzen sind zulässig. Sämtliche Maße und Maßangaben sind circa-Angaben und können sich noch ändern. Haustechnik und Elektroeinrichtungen, abgehängte Decken sowie Potenzen sind nur nach Erfordernis dargestellt. Für die Anfertigung von Einbaumöbeln sind die Naturmaße zu nehmen. Änderungen während der Bauausführung – infolge Behördenauflagen, haustechnischer und konstruktiver Maßnahmen – vorbehalten. Planstand: 10.09.2025
*Die Raumhöhe verringert sich bei abgehängten Decken und Potenzen.

EIN PROJEKT DER **ARE**
AUSTRIAN REAL ESTATE

VERFÜGBARE EINHEITEN



Top 57 - Stiege 1

Gesamtmietzins: € 1.299,00

55,46 m²

Kautions: 3.897,00

VILLAGE D R I T T E N

Top Nr 57

Billy-Wilder-Promenade 3
Stiege 1 | 9. OG, 1030 Wien

Baufeld 1

Lage im Quartier



Lage im Gebäude
Stiege 1 | 9. OG



Zimmeranzahl	2
Raumhöhe*	ca. 2,55 m
Wohnfläche	55,46 m ²
Loggia	-
Balkon	5,90 m ²
Terrasse	-
Garten	-
Einlagerung	2,63 m ²

Kontakt

www.villageimdritten.at/wohnungsfinder/



LEGENDE	
UV-M,UV-W	Medienverteiler Stromverteiler
ZL	Zuluft
HK	Badheizkörper
BTA	Verteiler für Bauteilaktivierung
NU	Regenabflrohr Notüberlauf
RAR	Regenabflrohr

VILLAGE
D R I T T E N

Die gärtnerische Gestaltung ist nur symbolisch dargestellt. Änderungen vorbehalten. Die Möblierung und Begrünung gilt nur als Möblierungsvorschlag und ist daher nicht Bestandteil des Lieferumfangs und Vertrages. Die Raum- und Wohnungsgrößen, sowie Raumhöhen sind ungefähre Werte und können sich noch geringfügig ändern. Bauübliche Toleranzen sind zulässig. Samtliche Maße und Maßangaben sind die Naturmaße und können sich noch ändern. Haustechnik und Elektroeinrichtungen, abgehängte Decken sowie Potenzen sind nur nach Erfordernis dargestellt. Für die Anfertigung von Einbaumöbeln sind die Naturmaße zu nehmen. Änderungen während der Bauausführung – insb. Behördenaufträgen, haustechnischer und konstruktiver Maßnahmen – vorbehalten. Planstand: 10.09.2025

*Die Raumhöhe verringert sich bei abgehängten Decken und Potenzen.

EIN PROJEKT DER **ARE**
AUSTRIAN REAL ESTATE

VERFÜGBARE EINHEITEN



Top 1 - Stiege 2

Gesamtmietzins: € 2.249,00

90,98 m²

Kaution: 6.747,00



VILLAGE D R I T T E N

Top Nr 1

Otto-Preminger-Straße 22
Stiege 2 | EG, 1030 Wien

Baufeld 1

Lage im Quartier



Lage im Gebäude

Stiege 2 | EG



Zimmeranzahl	4
Raumhöhe*	ca. 3,25 m
Wohnfläche	90,98 m ²
Loggia	-
Balkon	-
Terrasse	17,00 m ²
Garten	27,00 m ²
Einlagerung	2,36 m ²

Kontakt

www.villageimdritten.at/wohnungsfinder/



Die gärtnerische Gestaltung ist nur symbolisch dargestellt. Änderungen vorbehalten. Die Möblierung und Begrünung gilt nur als Möblierungsvorschlag und ist daher nicht Bestandteil des Lieferumfanges und Vertrages. Die Raum- und Wohnungsgrößen, sowie Raumhöhen sind ungefähre Werte und können sich noch geringfügig ändern. Bauübliche Toleranzen sind zulässig. Sämtliche Maße und Maßangaben sind circa-Angaben und können sich noch ändern. Haustechnik und Elektroeinrichtungen, abgehängte Decken sowie Potentien sind nur nach Erfordernis dargestellt. Für die Anfertigung von Einbaumöbeln sind die Naturmaße zu nehmen. Änderungen während der Bauausführung – infolge Behördenauflagen, haustechnischer und konstruktiver Maßnahmen – vorbehalten. Planstand: 10.09.2025

*Die Raumhöhe verringert sich bei abgehängten Decken und Potentien.

EIN PROJEKT DER **ARE**
AUSTRIAN REAL ESTATE

VERFÜGBARE EINHEITEN



Top 2 - Stiege 2

Gesamtmietzins: € 1.649,00

66,68 m²

Kautions: 4.947,00

VILLAGE DRITTEN

Top Nr 2

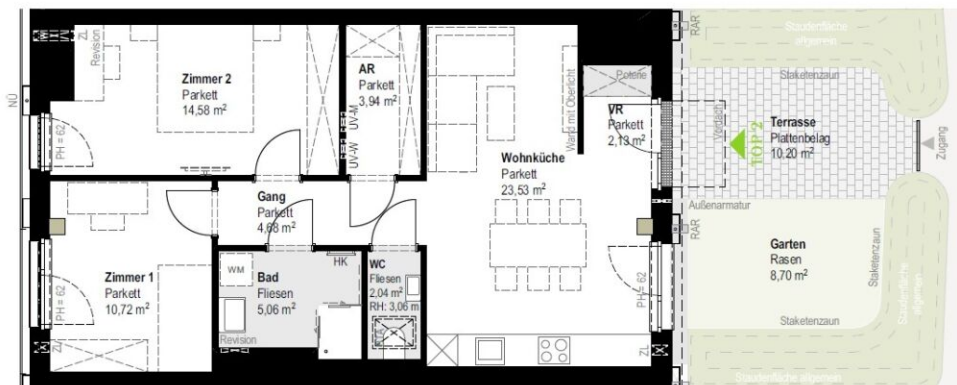
Otto-Preminger-Straße 22
Stiege 2 | EG, 1030 Wien

Baufeld 1

Lage im Quartier



Lage im Gebäude
Stiege 2 | EG



VERFÜGBARE EINHEITEN



Top 3 - Stiege 2

Gesamtmietzins: € 1.599,00

66,75 m²

Kautions: 4.797,00

VILLAGE D R I T T E N

Top Nr 3

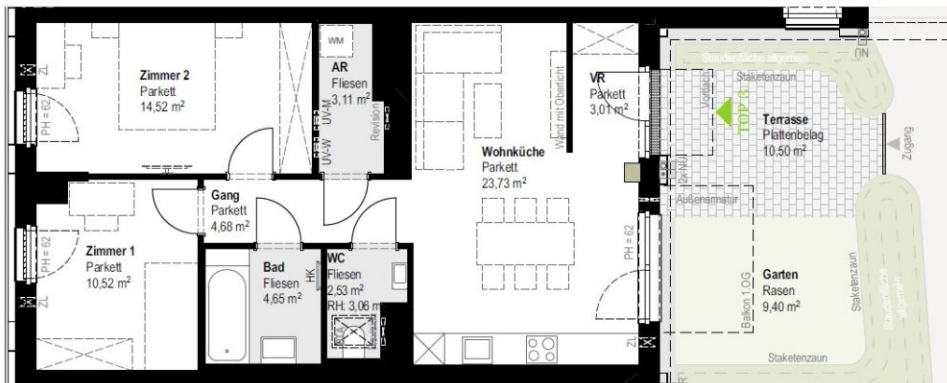
Otto-Preminger-Straße 22
Stiege 2 | EG, 1030 Wien

Baufeld 1

Lage im Quartier



Lage im Gebäude
Stiege 2 | EG



LEGENDE
 UV-MUV-W Medienverteiler | Stromverteiler
 ZL Zuluft
 HK Badheizkörper
 BTA Verteiler für Bauteilaktivierung
 NU Regenabfallrohr Notüberlauf
 RAR Regenabfallrohr
 PH Parapethöhe

Zimmeranzahl	3
Raumhöhe*	ca. 3,27 m
Wohnfläche	66,75 m ²
Loggia	-
Balkon	-
Terrasse	10,50 m ²
Garten	9,40 m ²
Einlagerung	2,38 m ²

Kontakt

www.villageimdrinnen.at/wohnungsfinder/



Die gärtnerische Gestaltung ist nur symbolisch dargestellt. Änderungen vorbehalten. Die Möblierung und Begrünung gilt nur als Möblierungsvorschlag und ist daher nicht Bestandteil des Lieferumfangs und Vertrages. Die Raum- und Wohnungsgrößen, sowie Raumhöhen sind ungefähre Werte und können sich noch geringfügig ändern. Bauübliche Toleranzen sind zulässig. Sämtliche Maße und Maßangaben sind circa-Angaben und können sich noch ändern. Haustechnik und Elektroeinrichtungen, abgehängte Decken sowie Potenzen sind nur nach Erfordernis dargestellt. Für die Anfertigung von Einbaumöbeln sind die Naturmaße zu nehmen. Änderungen während der Bauausführung – infolge Behördenauflagen, haustechnischer und konstruktiver Maßnahmen – vorbehalten. Planstand: 10.09.2025
 *Die Raumhöhe verringert sich bei abgehängten Decken und Potenzen.

EIN PROJEKT DER **ARE**
 AUSTRIAN REAL ESTATE

VERFÜGBARE EINHEITEN



Top 4 - Stiege 2

46,87 m²

Gesamtmietzins: € 1.049,00

Kautions: 3.147,00



TOP 4



- LEGENDE
- UN-MJUV-W Medienverteiler | Stromverteiler
 - ZL Zuluft
 - HK Badheizkörper
 - BTA Verteiler für Bauteilaktivierung
 - NÜ Regenabfallrohr Notüberlauf
 - RAR Regenabfallrohr

VILLAGE DRITTEN

Top Nr 4

Otto-Preminger-Straße 22
Stiege 2 | 1.OG, 1030 Wien

Baufeld 1

Lage im Quartier



Lage im Gebäude
Stiege 2 | 1.OG



Zimmeranzahl	2
Raumhöhe*	ca. 2,55 m
Wohnfläche	46,87 m ²
Loggia	3,52 m ²
Balkon	-
Terrasse	-
Garten	-
Einlagerung	2,76 m ²

Kontakt

www.villageimdritten.at/wohnungsfinder/



Die ärtnerische Gestaltung ist nur symbolisch dargestellt. Änderungen vorbehalten. Die Mblierung und Begrünung gilt nur als Mblierungsvorschlag und ist daher nicht Bestandteil des Lieferumfangs und Vertrages. Die Raum- und Wohnungsgrößen, sowie Raumhöhen sind ungefähre Werte und können sich noch geringfügig ändern. Bauübliche Toleranzen sind zulässig. Sämtliche Maße und Maßangaben sind circa-Angaben und können sich noch ändern. Haustechnik und Elektroeinrichtungen, abgehängte Decken sowie Poterien sind nur nach Erfordernis dargestellt. Für die Anfertigung von Einbaumöbeln sind die Naturmaße zu nehmen. Änderungen während der Bauausführung - infolge Behördenauflagen, haustechnischer und konstruktiver Maßnahmen - vorbehalten. Planstand: 10.09.2025
*Die Raumhöhe verringert sich bei abgehängten Decken und Poterien.

EIN PROJEKT DER **ARE**
AUSTRIAN REAL ESTATE

VERFÜGBARE EINHEITEN

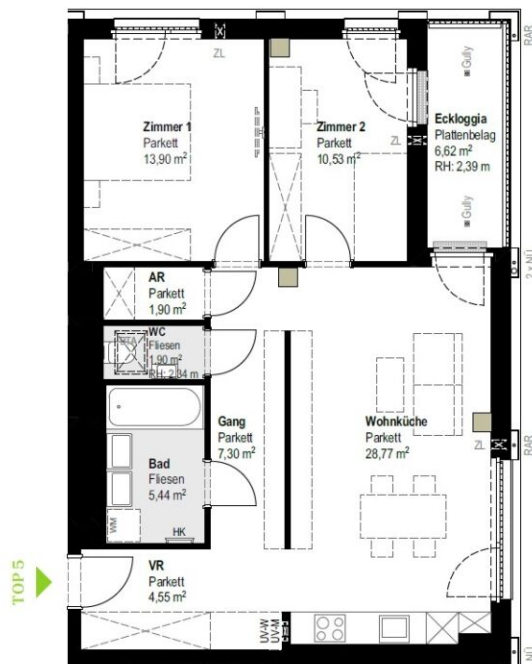


Top 5 - Stiege 2

Gesamtmietzins: € 1.629,00

74,29 m²

Kaution: 4.887,00



VILLAGE D R I T T E N

Top Nr 5

Otto-Preminger-Straße 22
Stiege 2 | 1.OG, 1030 Wien

Baufeld 1

Lage im Quartier



Lage im Gebäude
Stiege 2 | 1.OG



Zimmeranzahl	3
Raumhöhe*	ca. 2,55 m
Wohnfläche	74,29 m ²
Loggia	6,62 m ²
Balkon	-
Terrasse	-
Garten	-
Einlagerung	2,53 m ²

Kontakt

www.villageimdritten.at/wohnungsfinder/



LEGENDE	
UV-MUV-W	Medienverteiler Stromverteiler
ZL	Zuluft
HK	Badheizkörper
BTA	Verteiler für Bauteilaktivierung
NU	Regenabflrohr Notüberlauf
RAR	Regenabflrohr

VILLAGE
D R I T T E N

Die gärtnerische Gestaltung ist nur symbolisch dargestellt. Änderungen vorbehalten. Die Möblierung und Begrünung gilt nur als Möblierungsvorschlag und ist daher nicht Bestandteil des Lieferumfangs und Vertrages. Die Raum- und Wohnungsgrößen, sowie Raumböhen sind ungefähre Werte und können sich noch geringfügig ändern. Bauübliche Toleranzen sind zulässig. Sämtliche Maße und Maßangaben sind circa-Angaben und können sich noch ändern. Haustechnik und Elektroeinrichtungen, abgehängte Decken sowie Poterien sind nur nach Erfordernis dargestellt. Für die Anfertigung von Einbaumöbeln sind die Naturmaße zu nehmen. Änderungen während der Bauausführung – infolge Behördenauflagen, haustechnischer und konstruktiver Maßnahmen – vorbehalten. Planstand: 10.09.2025

*Die Raumhöhe verringert sich bei abgehängten Decken und Poterien.

EIN PROJEKT DER **ARE**
AUSTRIAN REAL ESTATE

VERFÜGBARE EINHEITEN



Top 6 - Stiege 2

Gesamtmietzins: € 1.099,00

51,01 m²

Kaution: 3.297,00

VILLAGE D R I T T E N

Top Nr 6

Otto-Preminger-Straße 22
Stiege 2 | 1.OG, 1030 Wien

Baufeld 1

Lage im Quartier



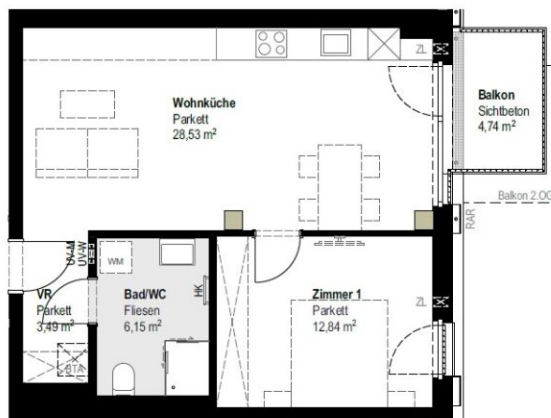
Lage im Gebäude
Stiege 2 | 1.OG



Zimmeranzahl	2
Raumhöhe*	ca. 2,55 m
Wohnfläche	51,01 m ²
Loggia	-
Balkon	4,74 m ²
Terrasse	-
Garten	-
Einlagerung	2,24 m ²

Kontakt

www.villageimdrinnen.at/wohnungsfinder/



LEGENDE

UV-MUV-W	Medienverteiler Stromverteiler
ZL	Zuluft
HK	Badheizkörper
BTA	Verteiler für Bauteilaktivierung
NU	Regenabflrohr Notüberlauf
RAR	Regenabflrohr

VILLAGE
D R I T T E N

Die gärtnerische Gestaltung ist nur symbolisch dargestellt. Änderungen vorbehalten. Die Möblierung und Begrünung gilt nur als Möblierungsvorschlag und ist daher nicht Bestandteil des Lieferumfangs und Vertrages. Die Raum- und Wohnungsgrößen, sowie Raumhöhen sind ungefähre Werte und können sich noch geringfügig ändern. Bauübliche Toleranzen sind zulässig. Sämtliche Maße und Maßangaben sind circa-Angaben und können sich noch ändern. Haustechnik und Elektroeinrichtungen, abgehängte Decken sowie Poterien sind nur nach Erfordernis dargestellt. Für die Anfertigung von Einbaumöbeln sind die Naturmaße zu nehmen. Änderungen während der Bauausführung – infolge Behördenauflagen, haustechnischer und konstruktiver Maßnahmen – vorbehalten. Planstand: 10.09.2025

*Die Raumhöhe variiert sich bei abgehängten Decken und Poterien.

EIN PROJEKT DER **ARE**
AUSTRIAN REAL ESTATE

VERFÜGBARE EINHEITEN



Top 7 - Stiege 2

Gesamtmietzins: € 2.349,00

100,02 m²

Kautions: 7.047,00

VILLAGE D R I T T E N

Top Nr 7

Otto-Preminger-Straße 22
Stiege 2 | 1.OG, 1030 Wien

Baufeld 1

Lage im Quartier



Lage im Gebäude
Stiege 2 | 1.OG



Zimmeranzahl	4
Raumhöhe*	ca. 2,53 m
Wohnfläche	100,02 m ²
Loggia	4,62 m ²
Balkon	3,87 m ²
Terrasse	-
Garten	-
Einlagerung	2,53 m ²

Kontakt

www.villageimdritten.at/wohnungsfinder/



LEGENDE

UV-M/UV-W	Medienverteiler Stromverteiler
ZL	Zuluft
HK	Badheizkörper
BTA	Verteiler für Bauteilaktivierung
NU	Regenabflrohr Notüberlauf
RAR	Regenabflrohr



Maßstab in Meter | 1:100

VILLAGE
D R I T T E N

Die ästhetische Gestaltung ist nur symbolisch dargestellt. Änderungen vorbehalten. Die Möblierung und Begrünung gilt nur als Möblierungsvorschlag und ist daher nicht Bestandteil des Lieferumfangs und Vertrages. Die Raum- und Wohnungsgrößen, sowie Raumhöhen sind ungefähre Werte und können sich noch geringfügig ändern. Bauübliche Toleranzen sind zulässig. Sämtliche Maße und Maßangaben sind die Naturmaße zu nehmen. Änderungen während der Bauausführung – infolge Behördenauflagen, haustechnischer und konstruktiver Maßnahmen – vorbehalten. Planstand: 10.09.2025

*Die Raumhöhe verringert sich bei abgehängten Decken und Poterien.

EIN PROJEKT DER **ARE**
AUTRIAN REAL ESTATE

VERFÜGBARE EINHEITEN

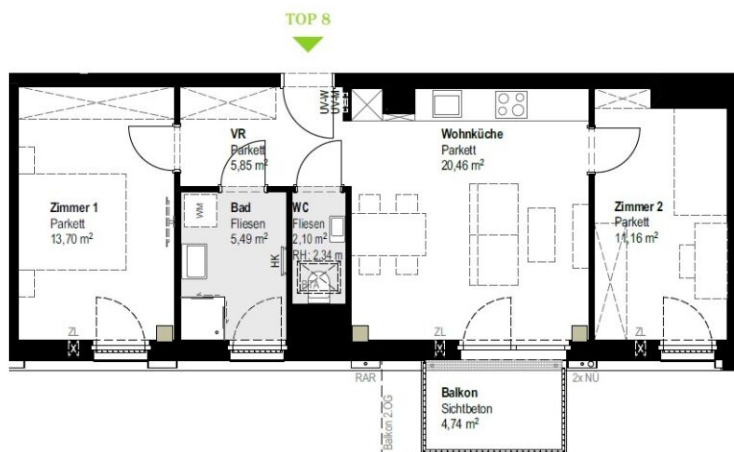


Top 8 - Stiege 2

Gesamtmietzins: € 1.329,00

58,76 m²

Kaution: 3.987,00



LEGENDE
UV-MUV-W Medienverteiler | Stromverteiler
ZL Zuluft
HK Badheizkörper
BTA Verteiler für Bauteilaktivierung
NO Regenabfallrohr Notüberlauf
RAR Regenabfallrohr

Maßstab in Meter | 1:100



VILLAGE
D R I T T E N

Die gärtnerische Gestaltung ist nur symbolisch dargestellt. Änderungen vorbehalten. Die Möblierung und Begrünung gilt nur als Möblierungsvorschlag und ist daher nicht Bestandteil des Lieferumfanges und Vertrages. Die Raum- und Wohnungsgrößen, sowie Raumhöhen sind ungefähre Werte und können sich noch geringfügig ändern. Bauübliche Toleranzen sind zulässig. Sämtliche Maße und Maßangaben sind circa-Angaben und können sich noch ändern. Haustechnik und Elektroeinrichtungen, abgehängte Decken sowie Poterien sind nur nach Erfordernis dargestellt. Für die Anfertigung von Einbaumöbeln sind die Naturmaße zu nehmen. Änderungen während der Bauausführung – infolge Behördenauflagen, haustechnischer und konstruktiver Maßnahmen – vorbehalten. Planstand: 10.05.2025
*Die Raumhöhe verringert sich bei abgehängten Decken und Poterien.

VILLAGE
D R I T T E N

Top Nr 8

Otto-Preminger-Straße 22
Stiege 2 | 1.OG, 1030 Wien

Baufeld 1

Lage im Quartier



Lage im Gebäude
Stiege 2 | 1.OG



Zimmeranzahl	3
Raumhöhe*	ca. 2,55 m
Wohnfläche	58,76 m ²
Loggia	-
Balkon	4,74 m ²
Terrasse	-
Garten	-
Einlagerung	2,38 m ²

Kontakt

www.villageimdritten.at/wohnungsfinder/

EIN PROJEKT DER AUSTRIAN REAL ESTATE

Irrtümer und Änderungen vorbehalten

VERFÜGBARE EINHEITEN



Top 9 - Stiege 2

Gesamtmietzins: € 2.199,00

87,65 m²

Kautions: 6.597,00



VILLAGE D R I T T E N

Top Nr 9

Otto-Preminger-Straße 22
Stiege 2 | 1.OG, 1030 Wien

Baufeld 1

Lage im Quartier



Lage im Gebäude
Stiege 2 | 1.OG



Zimmeranzahl	4
Raumhöhe*	ca. 2,55 m
Wohnfläche	87,65 m ²
Loggia	6,14 m ²
Balkon	6,15 m ²
Terrasse	-
Garten	-
Einlagerung	2,32 m ²

Kontakt

www.villageimdritten.at/wohnungsfinder/



LEGENDE

UV-M/UV-W Medienverteiler | Stromverteiler
ZL Zuluft
HK Badheizkörper
BTM Verteiler für Bauteilaktivierung
NU Regenabflrohr Notüberlauf
RAR Regenabflrohr



Die gärtnerische Gestaltung ist nur symbolisch dargestellt. Änderungen vorbehalten. Die Möblierung und Begrünung gilt nur als Möblierungsvorschlag und ist daher nicht Bestandteil des Lieferumfangs und Vertrages. Die Raum- und Wohnungsgrößen, sowie Raumhöhen sind ungefähre Werte und können sich noch geringfügig ändern. Bauübliche Toleranzen sind zulässig. Sämtliche Maße und Maßangaben sind die Naturmaße zu nehmen. Änderungen während der Bauausführung – infolge Behördenauflagen, haustechnischer und konstruktiver Maßnahmen – vorbehalten. Planstand: 10.09.2025
*Die Raumhöhe verringert sich bei abgehängten Decken und Poterien.

EIN PROJEKT DER ARE
AUSTRIAN REAL ESTATE

VERFÜGBARE EINHEITEN

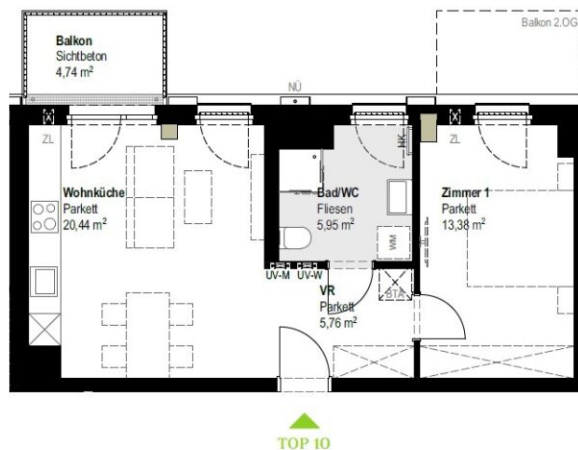


Top 10 - Stiege 2

45,53 m²

Gesamtmietzins: € 1.029,00

Kaution: 3.087,00



LEGENDE
UV-M/UV-W Medienverteiler | Stromverteiler
ZL Zuluft
HK Badheizkörper
BTA Verteiler für Bauteilaktivierung
NU Regenabfallrohr Notüberlauf
RAR Regenabfallrohr

VILLAGE
EDRITTEN

Die gärtnerische Gestaltung ist nur symbolisch dargestellt. Änderungen vorbehalten. Die Möblierung und Begrünung gilt nur als Möblierungsvorschlag und ist daher nicht Bestandteil des Lieferumfanges und Vertrages. Die Raum- und Wohnungsgrößen, sowie Raumhöhen sind ungefähre Werte und können sich noch geringfügig ändern. Bauübliche Toleranzen sind zulässig. Sämtliche Maße und Maßangaben sind circa-Angaben und können sich noch ändern. Haustechnik und Elektroeinrichtungen, abgehängte Decken sowie Poterien sind nur nach Erkundnis dargestellt. Für die Anfertigung von Einbaumöbeln sind die Naturmaße zu nehmen. Änderungen während der Bauausführung – infolge Behördenauflagen, haustechnischer und konstruktiver Maßnahmen – vorbehalten. Planstand: 10.09.2025
*Die Raumhöhe verringert sich bei abgehängten Decken und Poterien.

VILLAGE
EDRITTEN

Top Nr 10

Otto-Preminger-Straße 22
Stiege 2 | 1.OG, 1030 Wien

Baufeld 1

Lage im Quartier



Lage im Gebäude
Stiege 2 | 1.OG



Zimmeranzahl	2
Raumhöhe*	ca. 2,55 m
Wohnfläche	45,53 m ²
Loggia	-
Balkon	4,74 m ²
Terrasse	-
Garten	-
Einlagerung	2,19 m ²

Kontakt

www.villageimdritten.at/wohnungsfinder/

EIN PROJEKT DER ARE
AUSTRIAN REAL ESTATE

VERFÜGBARE EINHEITEN



Top 11 - Stiege 2

Gesamtmietzins: € 1.099,00

46,88 m²

Kaution: 3.297,00



TOP 11



LEGENDE
 LV-MUV-W Medienverteiler | Stromverteiler
 ZL Zuluft
 HK Badheizkörper
 BTA Verteiler für Bauteilaktivierung
 NU Regenabflrohr Notüberlauf
 RAR Regenabflrohr

VILLAGE
 DRITTEN

Die gärtnerische Gestaltung ist nur symbolisch dargestellt. Änderungen vorbehalten. Die Möblierung und Begrünung gilt nur als Möblierungsvorschlag und ist daher nicht Bestandteil des Lieferumfangs und Vertrages. Die Raum- und Wohnungsgrößen, sowie Raumhöhen sind ungefähre Werte und können sich noch geringfügig ändern. Bauübliche Toleranzen sind zulässig. Sämtliche Maße und Maßangaben sind die Nettomaße zu nehmen. Änderungen während der Bauausführung – infolge Behördenauflagen, haustechnischer und konstruktiver Maßnahmen – vorbehalten. Planstand: 10.09.2025
 *Die Raumhöhe verringert sich bei abgehängten Decken und Poterien.

VILLAGE
 DRITTEN

Top Nr 11

Otto-Preminger-Straße 22
 Stiege 2 | 2.OG, 1030 Wien

Baufeld 1

Lage im Quartier



Lage im Gebäude
 Stiege 2 | 2.OG



Zimmeranzahl	2
Raumhöhe*	ca. 2,55 m
Wohnfläche	46,88 m ²
Loggia	3,52 m ²
Balkon	-
Terrasse	-
Garten	-
Einlagerung	2,23 m ²

Kontakt

www.villageimdritten.at/wohnungsfinder/

EIN PROJEKT DER **ARE**
 AUSTRIAN REAL ESTATE

Irrtümer und Änderungen vorbehalten

VERFÜGBARE EINHEITEN

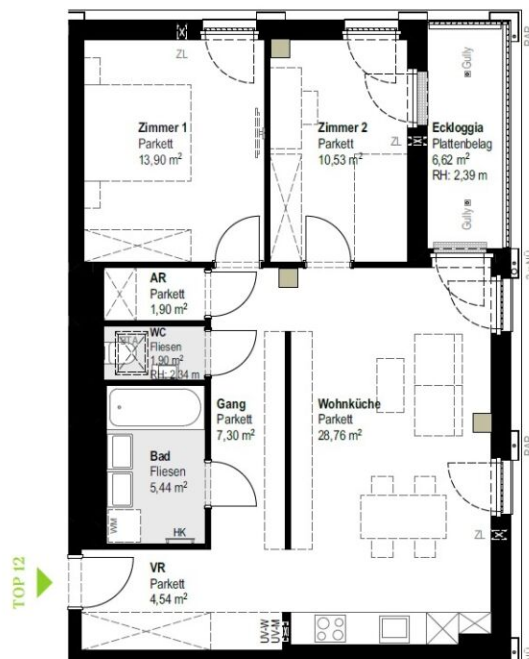


Top 12 - Stiege 2

Gesamtmietzins: € 1.699,00

74,27 m²

Kautions: 5.097,00



LEGENDE

UV-MUV-W	Medienverteiler Stromverteiler
ZL	Zuluft
HK	Badheizkörper
BTa	Verteiler für Bauteilaktivierung
NU	Regenabflrohr Notüberlauf
RAR	Regenabflrohr



Die gärtnerische Gestaltung ist nur symbolisch dargestellt. Änderungen vorbehalten. Die Möblierung und Begrünung gilt nur als Möblierungsvorschlag und ist daher nicht Bestandteil des Lieferumfanges und Vertrages. Die Raum- und Wohnungsgrößen, sowie Raumhöhen sind ungefähre Werte und können sich noch geringfügig ändern. Bauübliche Toleranzen sind zulässig. Sämtliche Maße und Maßangaben sind circa-Angaben und können sich noch ändern. Haustechnik und Elektroeinrichtungen, abgehängte Decken sowie Poterien sind nur nach Erfordernis dargestellt. Für die Anfertigung von Einbaumöbeln sind die Naturmaße zu nehmen. Änderungen während der Bauausführung – infolge Behördenauflagen, haustechnischer und konstruktiver Maßnahmen – vorbehalten. Planstand: 10.09.2025
*Die Raumhöhe verringert sich bei abgehängten Decken und Poterien.

VILLAGE DRITTEN

Top Nr 12

Otto-Preminger-Straße 22
Stiege 2 | 2.OG, 1030 Wien

Baufeld 1

Lage im Quartier



Lage im Gebäude
Stiege 2 | 2.OG



Zimmeranzahl	3
Raumhöhe*	ca. 2,55 m
Wohnfläche	74,27 m ²
Loggia	6,62 m ²
Balkon	-
Terrasse	-
Garten	-
Einlagerung	2,19 m ²

Kontakt

www.villageimdritten.at/wohnungsfinder/

EIN PROJEKT DER **ARE**
AUSTRIAN REAL ESTATE

VERFÜGBARE EINHEITEN



Top 13 - Stiege 2

Gesamtmietzins: € 1.149,00

50,86 m²

Kaution: 3.447,00

VILLAGE DRITTEN

Top Nr 13

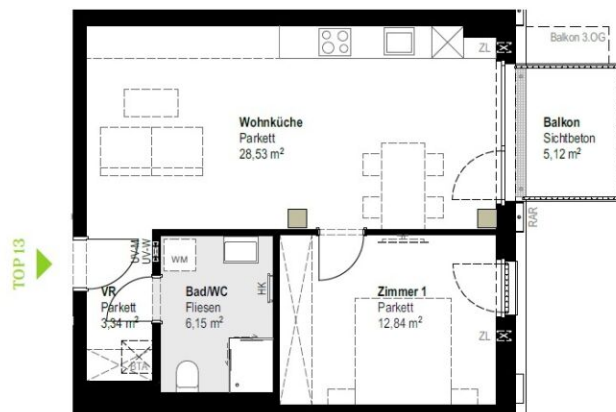
Otto-Preminger-Straße 22
Stiege 2 | 2.OG, 1030 Wien

Baufeld 1

Lage im Quartier



Lage im Gebäude
Stiege 2 | 2.OG



LEGENDE
UV-M/JV-W Medierverteiler | Stromverteiler
ZL Zuluft
HK Badheizkörper
BTA Verteiler für Bauteilaktivierung
NU Regenabflrohr Notüberlauf
RAR Regenabflrohr

Zimmeranzahl	2
Raumhöhe*	ca. 2,55 m
Wohnfläche	50,86 m ²
Loggia	-
Balkon	5,12 m ²
Terrasse	-
Garten	-
Einlagerung	2,53 m ²

Kontakt

www.villageimdritten.at/wohnungsfinder/

VILLAGE
DRITTEN

Die gärtnerische Gestaltung ist nur symbolisch dargestellt. Änderungen vorbehalten. Die Möblierung und Begrünung gilt nur als Möblierungsvorschlag und ist daher nicht Bestandteil des Lieferumfanges und Vertrages. Die Raum- und Wohnungsgrößen, sowie Raumhöhen sind ungefähre Werte und können sich noch geringfügig ändern. Baubliche Toleranzen sind zulässig. Sämtliche Maße und Maßangaben sind circa-Angaben und können sich noch ändern. Haustechnik und Elektroeinrichtungen, abgehängte Decken sowie Poterien sind nur nach Erfordernis dargestellt. Für die Anfertigung von Einbaumöbeln sind die Naturmaße zu nehmen. Änderungen während der Bauausführung – infolge Behördenauflagen, haustechnischer und konstruktiver Maßnahmen – vorbehalten. Planstand: 10.09.2025
*Die Raumhöhe verringert sich bei abgehängten Decken und Poterien.

EIN PROJEKT DER **ARE**
AUSTRIAN REAL ESTATE

VERFÜGBARE EINHEITEN



Top 14 - Stiege 2

Gesamtmietzins: € 2.399,00

100,32 m²

Kaution: 7.197,00

VILLAGE DRITTEN

Top Nr 14

Otto-Preminger-Straße 22
Stiege 2 | 2.OG, 1030 Wien

Baufeld 1

Lage im Quartier



Lage im Gebäude
Stiege 2 | 2.OG



LEGENDE

UV-M/JV-W	Medienverteiler Stromverteiler
ZL	Zuluft
HK	Badheizkörper
BTA	Verteiler für Bauteilaktivierung
NU	Regenablaufrohr Notüberlauf
RAR	Regenablaufrohr

Zimmeranzahl	4
Raumhöhe*	ca. 2,53 m
Wohnfläche	100,32 m ²
Loggia	4,60 m ²
Balkon	3,87 m ²
Terrasse	-
Garten	-
Einlagerung	2,37 m ²

Kontakt

www.villageimdritten.at/wohnungsfinder/



Die gärtnerische Gestaltung ist nur symbolisch dargestellt. Änderungen vorbehalten. Die Möblierung und Begrünung gilt nur als Möblierungsvorschlag und ist daher nicht Bestandteil des Lieferumfangs und Vertrages. Die Raum- und Wohnungsgrößen, sowie Raumhöhen sind ungefähre Werte und können sich noch geringfügig ändern. Bauübliche Toleranzen sind zulässig. Sämtliche Maße und Maßangaben sind circa-Angaben und können sich noch ändern. Haustechnik und Elektroeinrichtungen, abgehängte Decken sowie Potenzen sind nur nach Erfordernis dargestellt. Für die Anfertigung von Einbaumöbeln sind die Naturmaße zu nehmen. Änderungen während der Bauausführung – infolge Behördenauflagen, haustechnischer und konstruktiver Maßnahmen – vorbehalten. Planstand: 10.09.2025
*Die Raumhöhe verringert sich bei abgehängten Decken und Potenzen.

EIN PROJEKT DER **ARE**
AUSTRIAN REAL ESTATE

VERFÜGBARE EINHEITEN



Top 16 - Stiege 2

Gesamtmietzins: € 2.229,00

87,65 m²

Kaution: 6.687,00



VILLAGE D R I T T E N

Top Nr 16

Otto-Preminger-Straße 22
Stiege 2 | 2.OG, 1030 Wien

Baufeld 1

Lage im Quartier



Lage im Gebäude

Stiege 2 | 2.OG



Zimmeranzahl	4
Raumhöhe*	ca. 2,55 m
Wohnfläche	87,65 m ²
Loggia	6,14 m ²
Balkon	3,39 m ²
Terrasse	-
Garten	-
Einlagerung	2,37 m ²

Kontakt

www.villageimdritten.at/wohnungsfinder/



Maßstab in Meter | 1:100

LEGENDE

UV-M UV-W	Medienverteiler Stromverteiler
ZL	Zuluft
HK	Badheizkörper
BTA	Verteiler für Bauteilaktivierung
NU	Regenabflrohr Notüberlauf
RAR	Regenabflrohr



Die künstlerische Gestaltung ist nur symbolisch dargestellt. Änderungen vorbehalten. Die Möblierung und Begrünung gilt nur als Möblierungsvorschlag und ist daher nicht Bestandteil des Lieferumfanges und Vertrages. Die Raum- und Wohnungsgrößen, sowie Raumhöhen sind ungefähre Werte und können sich noch geringfügig ändern. Bauübliche Toleranzen sind zulässig. Sämtliche Maße und Maßangaben sind circa-Angaben und können sich noch ändern. Haustechnik und Elektroeinrichtungen, abgehängte Decken sowie Poterien sind nur nach Erfordernis dargestellt. Für die Anfertigung von Einbaumöbeln sind die Naturmaße zu nehmen. Änderungen während der Bauausführung – infolge Behördenauflagen, haustechnischer und konstruktiver Maßnahmen – vorbehalten. Planstand: 10.09.2025

*Die Raumhöhe vertritt sich bei abgehängten Decken und Poterien.

EIN PROJEKT DER **ARE**
AUSTRIAN REAL ESTATE

VERFÜGBARE EINHEITEN



Top 17 - Stiege 2

Gesamtmietzins: € 1.079,00

45,67 m²

Kaution: 3.237,00

VILLAGE IM DRITTEN

Top Nr 17

Otto-Preminger-Straße 22
Stiege 2 | 2.OG, 1030 Wien

Baufeld 1

Lage im Quartier



Lage im Gebäude
Stiege 2 | 2.OG



TOP 17

LEGENDE
UV-MJUV-W Medienverteiler | Stromverteiler
ZL Zuluft
HK Badheizkörper
BTA Verteiler für Bauteilaktivierung
NU Regenabflusstroh Notüberlauf
RAR Regenabflusstroh



Maßstab in Meter | 1:100

Zimmeranzahl	2
Raumhöhe*	ca. 2,55 m
Wohnfläche	45,67 m ²
Loggia	-
Balkon	4,74 m ²
Terrasse	-
Garten	-
Einlagerung	2,32 m ²

Kontakt

www.villageimdritten.at/wohnungsfinder/

VILLAGE
IM DRITTEN

Die gärtnerische Gestaltung ist nur symbolisch dargestellt. Änderungen vorbehalten. Die Moblierung und Begrünung gilt nur als Moblierungsvorschlag und ist daher nicht Bestandteil des Uferumtanges und Vertrages. Die Raum- und Wohnungsgrößen, sowie Raumhöhen sind ungefähre Werte und können sich noch geringfügig ändern. Bauübliche Toleranzen sind zulässig. Sämtliche Maße und Maßangaben sind circa-Angaben und können sich noch ändern. Haustechnik und Elektroeinrichtungen, abgehängte Decken sowie Poterien sind nur nach Erfordernis dargestellt. Für die Anfertigung von Einbaumöbeln sind die Naturmaße zu nehmen. Änderungen während der Bauausführung – infolge Behördenauflagen, haustechnischer und konstruktiver Maßnahmen – vorbehalten. Planstand: 10.09.2025
*Die Raumhöhe verringert sich bei abgehängten Decken und Poterien.

Ein Projekt der **ARE**
Austrian Real Estate

VERFÜGBARE EINHEITEN



Top 18 - Stiege 2

Gesamtmietzins: € 1.129,00

46,88 m²

Kaution: 3.387,00

VILLAGE D R I T T E N

Top Nr 18

Otto-Preminger-Straße 22
Stiege 2 | 3.OG, 1030 Wien

Baufeld 1

Lage im Quartier



Lage im Gebäude
Stiege 2 | 3.OG



TOP 18

LEGENDE
UV-MUV-W Medienverteiler | Stromverteiler
ZL Zuluft
HK Badheizkörper
BTA Verteiler für Bauteilaktivierung
NÜ Regenabfallrohr Notüberlauf
RAR Regenabfallrohr

Maßstab in Meter | 1:100

Zimmeranzahl	2
Raumhöhe*	ca. 2,55 m
Wohnfläche	46,88 m ²
Loggia	3,52 m ²
Balkon	-
Terrasse	-
Garten	-
Einlagerung	2,14 m ²

Kontakt

www.villageimdritten.at/wohnungsfinder/

VILLAGE
D R I T T E N

Die gärtnerische Gestaltung ist nur symbolisch dargestellt. Änderungen vorbehalten. Die Möblierung und Begrünung gilt nur als Möblierungsvorschlag und ist daher nicht Bestandteil des Lieferumfanges und Vertrages. Die Raum- und Wohnungsgrößen, sowie Raumhöhen sind ungefähre Werte und können sich noch geringfügig ändern. Bauübliche Toleranzen sind zulässig. Sämtliche Maße und Maßangaben sind circa-Angaben und können sich noch ändern. Haustechnik und Elektroeinrichtungen, abgehängte Decken sowie Poterien sind nur nach Erfordernis dargestellt. Für die Anfertigung von Einbaumöbeln sind die Naturmaße zu nehmen. Änderungen während der Bauausführung - infolge Behördenauflagen, haustechnischer und konstruktiver Maßnahmen - vorbehalten. Planstand: 10.09.2025

*Die Raumhöhe verringert sich bei abgehängten Decken und Poterien.

EIN PROJEKT DER
ARE
AUSTRIAN REAL ESTATE

VERFÜGBARE EINHEITEN



Top 19 - Stiege 2

Gesamtmietzins: € 1.749,00

74,56 m²

Kaution: 5.247,00

VILLAGE D R I T T E N

Top Nr 19

Otto-Preminger-Straße 22
Stiege 2 | 3.OG, 1030 Wien

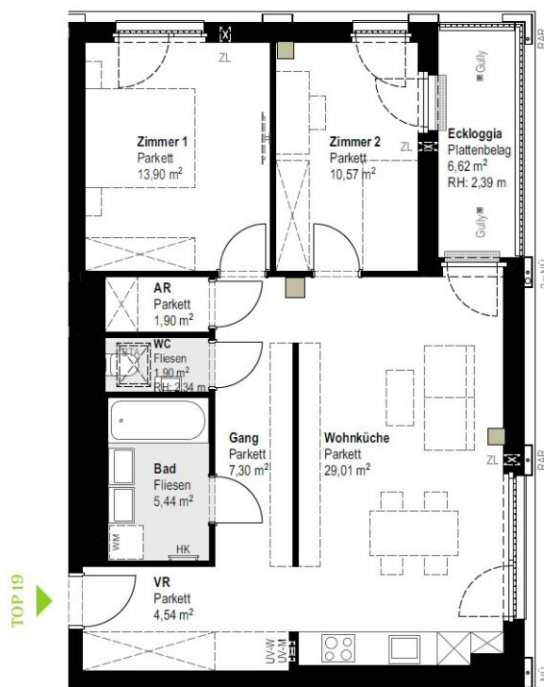
Baufeld 1

Lage im Quartier



Lage im Gebäude

Stiege 2 | 3.OG



TOP 19



- LEGENDE
- UV-M/JV-W Medienverteiler | Stromverteiler
 - ZL Zuluft
 - HK Badheizkörper
 - BTA Verteiler für Bauteilaktivierung
 - NU Regenabflrohr Notüberlauf
 - RAR Regenabflrohr

Zimmeranzahl	3
Raumhöhe ^a	ca. 2,55 m
Wohnfläche	74,56 m ²
Loggia	6,62 m ²
Balkon	-
Terrasse	-
Garten	-
Einlagerung	2,79 m ²

Kontakt

www.villageimdritten.at/wohnungsfinder/

EIN PROJEKT DER **ARE**
AUSTRIAN REAL ESTATE

Die gärtnerische Gestaltung ist nur symbolisch dargestellt. Änderungen vorbehalten. Die Möblierung und Begrünung gilt nur als Möblierungsvorschlag und ist daher nicht Bestandteil des Lieferumfanges und Vertrages. Die Raum- und Wohnungsgrößen, sowie Raumhöhen sind ungefähre Werte und können sich noch geringfügig ändern. Baubliche Toleranzen sind zulässig. Sämtliche Maße und Maßangaben sind circa-Angaben und können sich noch ändern. Haustechnik und Elektroeinrichtungen, abgehängte Decken sowie Poterien sind nur nach Erfordernis dargestellt. Für die Anfertigung von Einbaumöbeln sind die Naturmaße zu nehmen. Änderungen während der Bauausführung – infolge Behördenauflagen, haustechnischer und konstruktiver Maßnahmen – vorbehalten. Planstand: 10.09.2025

^aDie Raumhöhe verringert sich bei abgehängten Decken und Poterien.

VERFÜGBARE EINHEITEN



Top 20 - Stiege 2

Gesamtmietzins: € 1.199,00

51,00 m²

Kautions: 3.597,00

VILLAGE Dritten

Top Nr 20

Otto-Preminger-Straße 22
Stiege 2 | 3.OG, 1030 Wien

Baufeld 1

Lage im Quartier



Lage im Gebäude

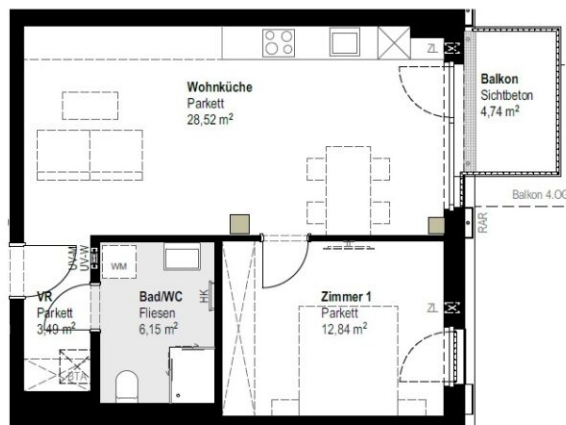
Stiege 2 | 3.OG



Zimmeranzahl	2
Raumhöhe*	ca. 2,55 m
Wohnfläche	51,00 m ²
Loggia	-
Balkon	4,74 m ²
Terrasse	-
Garten	-
Einlagerung	2,64 m ²

Kontakt

www.villageimdritten.at/wohnungsfinder/



TOP 20

LEGENDE

UV-M/UV-W	Medienverteiler Stromverteiler
ZL	Zuluft
HK	Badheizkörper
BTA	Verteiler für Bauteilaktivierung
NU	Regenabfallrohr Notüberlauf
RAR	Regenabfallrohr

N



Maßstab in Meter | 1:100

Die gärtnerische Gestaltung ist nur symbolisch dargestellt. Änderungen vorbehalten. Die Moblierung und Begrünung gilt nur als Moblierungsvorschlag und ist daher nicht Bestandteil des Lieferumfanges und Vertrages. Die Raum- und Wohnungsgrößen, sowie Raumhöhen sind ungefähre Werte und können sich noch geringfügig ändern. Bauübliche Toleranzen sind zulässig. Sämtliche Maße und Maßangaben sind circa-Angaben und können sich noch ändern. Haustechnik und Elektroeinrichtungen, abgehängte Decken sowie Poterien sind nur nach Erfordernis dargestellt. Für die Anfertigung von Einbaumöbeln sind die Naturmaße zu nehmen. Änderungen während der Bauausführung - infolge Behördenauflagen, haustechnischer und konstruktiver Maßnahmen - vorbehalten. Planstand: 10.09.2025

*Die Raumhöhe verringert sich bei abgehängten Decken und Poterien.

EIN PROJEKT DER **ARE**
AUSTRIAN REAL ESTATE

Irrtümer und Änderungen vorbehalten

VERFÜGBARE EINHEITEN



Top 21 - Stiege 2

Gesamtmietzins: € 2.499,00

100,35 m²

Kaution: 7.497,00

VILLAGE IM DRITTEN

Top Nr 21

Otto-Preminger-Straße 22
Stiege 2 | 3.OG, 1030 Wien

Baufeld 1

Lage im Quartier



Lage im Gebäude
Stiege 2 | 3.OG



LEGENDE

UV-M UV-W	Medienverteiler Stromverteiler
ZL	Zuluft
HK	Badheizkörper
BTA	Verteiler für Bauteilaktivierung
NU	Regenabfallrohr Notüberlauf
RAR	Regenabfallrohr

Maßstab in Meter | 1:100

Zimmeranzahl	4
Raumhöhe*	ca. 2,53 m
Wohnfläche	100,35 m ²
Loggia	4,60 m ²
Balkon	3,87 m ²
Terrasse	-
Garten	-
Einlagerung	2,53 m ²

Kontakt

www.villageimdritten.at/wohnungsfinder/



Die gärtnerische Gestaltung ist nur symbolisch dargestellt. Änderungen vorbehalten. Die Möblierung und Begrünung gilt nur als Möblierungsvorschlag und ist daher nicht Bestandteil des Lieferumfanges und Vertrages. Die Raum- und Wohnungsgrößen, sowie Raumhöhen sind ungefähre Werte und können sich noch geringfügig ändern. Bauübliche Toleranzen sind zulässig. Sämtliche Maße und Maßangaben sind circa-Angaben und können sich noch ändern. Haustechnik und Elektroeinrichtungen, abgehängte Decken sowie Poterien sind nur nach Erfordernis dargestellt. Für die Anfertigung von Einbaumöbeln sind die Naturmaße zu nehmen. Änderungen während der Bauausführung - infolge Behördenauflagen, haustechnischer und konstruktiver Maßnahmen - vorbehalten. Planstand: 10.05.2022

*Die Raumhöhe verringert sich bei abgehängten Decken und Poterien.

EIN PROJEKT DER **ARE**
AUSTRIAN REAL ESTATE

VERFÜGBARE EINHEITEN



Top 23 - Stiege 2

Gesamtmietzins: € 2.279,00

87,65 m²

Kaution: 6.837,00



LEGENDE
 UV-M/UV-W Medierverteiler | Stromverteiler
 ZL Zuluft
 HK Badheizkörper
 BTA Verteiler für Bauteilaktivierung
 NU Regenablaufrohr Notüberlauf
 RAR Regenablaufrohr

Maßstab in Meter | 1:100

VILLAGE IM DRITTEN

Top Nr 23
 Otto-Preminger-Straße 22
 Stiege 2 | 3.OG, 1030 Wien

Baufeld 1
 Lage im Quartier



Lage im Gebäude
 Stiege 2 | 3.OG



Zimmeranzahl	4
Raumhöhe*	ca. 2,55 m
Wohnfläche	87,65 m ²
Loggia	6,14 m ²
Balkon	6,15 m ²
Terrasse	-
Garten	-
Einlagerung	2,53 m ²

Kontakt

www.villageimdritten.at/wohnungsfinder/



Die stürmerische Gestaltung ist nur symbolisch dargestellt. Änderungen vorbehalten. Die Möblierung und Begrünung gilt nur als Möblierungsvorschlag und ist daher nicht Bestandteil des Lieferumfanges und Vertrages. Die Raum- und Wohnungsgrößen, sowie Raumhöhen sind ungefähre Werte und können sich noch geringfügig ändern. Bauübliche Toleranzen sind zulässig. Sämtliche Maße und Maßangaben sind circa-Angaben und können sich noch ändern. Haustechnik und Elektroeinrichtungen, abgehängte Decken sowie Poterien sind nur nach Erfordernis dargestellt. Für die Anfertigung von Einbaumöbeln sind die Naturmaße zu nehmen. Änderungen während der Bauausführung – infolge Behördenauflagen, haustechnischer und konstruktiver Maßnahmen – vorbehalten. Planstand: 10.09.2025

*Die Raumhöhe verringert sich bei abgehängten Decken und Poterien.

EIN PROJEKT DER **ARE**
 AUSTRIAN REAL ESTATE

Irrtümer und Änderungen vorbehalten

VERFÜGBARE EINHEITEN

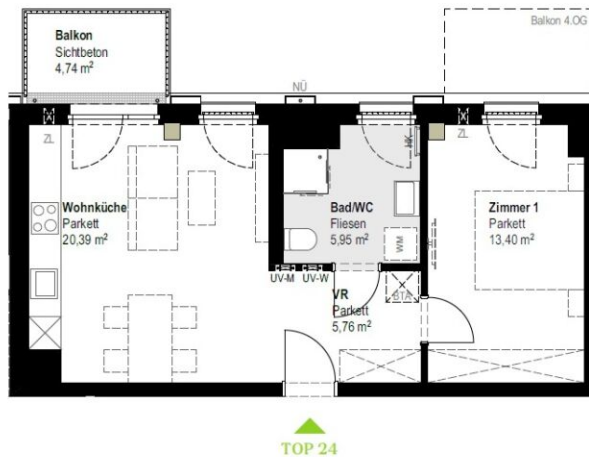


Top 24 - Stiege 2

45,99 m²

Gesamtmietzins: € 1.099,00

Kautions: 3.297,00



VILLAGE IM DRITTEN

Top Nr 24

Otto-Preminger-Straße 22
Stiege 2 | 3.OG, 1030 Wien

Baufeld 1

Lage im Quartier



Lage im Gebäude

Stiege 2 | 3.OG



Zimmeranzahl	2
Raumhöhe*	ca. 2,55 m
Wohnfläche	45,50 m ²
Loggia	-
Balkon	4,74 m ²
Terrasse	-
Garten	-
Einlagerung	2,38 m ²

Kontakt

www.villageimdrinnen.at/wohnungsfinder/



LEGENDE

UV-M/UV-W	Medienverteiler Stromverteiler
ZL	Zuluf
HK	Badheizkörper
BTA	Verteiler für Bauteilaktivierung
NÜ	Regenabflrohr Notüberlauf
RAR	Regenabflrohr



Die gärtnerische Gestaltung ist nur symbolisch dargestellt. Änderungen vorbehalten. Die Möblierung und Begrünung gilt nur als Möblierungsvorschlag und ist daher nicht Bestandteil des Lieferumfanges und Vertrages. Die Raum- und Wohnungsgrößen, sowie Raumhöhen sind ungefähre Werte und können sich noch geringfügig ändern. Bauübliche Toleranzen sind zulässig. Sämtliche Maße und Maßangaben sind circa-Angaben und können sich noch ändern. Haustechnik und Elektroeinrichtungen, abgehängte Decken sowie Poterien sind nur nach Erfordernis dargestellt. Für die Anfertigung von Einbaumöbeln sind die Natumaße zu nehmen. Änderungen während der Bauausführung - infolge Behördenauflagen, haustechnischer und konstruktiver Maßnahmen - vorbehalten. Planstand: 10.09.2025

*Die Raumhöhe verringert sich bei abgehängten Decken und Poterien.

EIN PROJEKT DER **ARE**
AUSTRIAN REAL ESTATE

VERFÜGBARE EINHEITEN



Top 25 - Stiege 2

Gesamtmietzins: € 1.149,00

46,85 m²

Kaution: 3.447,00

VILLAGE IM DRITTEN

Top Nr 25

Otto-Preminger-Straße 22
Stiege 2 | 4.OG, 1030 Wien

Baufeld 1

Lage im Quartier



Lage im Gebäude
Stiege 2 | 4.OG



TOP 25

LEGENDE

UV-MJUV-W	Medienverteiler Stromverteiler
ZL	Zuluft
HK	Badheizkörper
BTA	Verteiler für Bauteilaktivierung
NU	Regenabfallrohr Notüberlauf
RAR	Regenabfallrohr

Maßstab in Meter | 1:100

Zimmeranzahl	2
Raumhöhe*	ca. 2,55 m
Wohnfläche	46,85 m ²
Loggia	3,52 m ²
Balkon	-
Terrasse	-
Garten	-
Einlagerung	2,26 m ²

Kontakt

www.villageimdritten.at/wohnungsfinder/



Die gärtnerische Gestaltung ist nur symbolisch dargestellt. Änderungen vorbehalten. Die Möblierung und Begrünung gilt nur als Möblierungsvorschlag und ist daher nicht Bestandteil des Lieferumfanges und Vertrages. Die Raum- und Wohnungsgrößen, sowie Raumhöhen sind ungefähre Werte und können sich noch geringfügig ändern. Bauübliche Toleranzen sind zulässig. Sämtliche Maße und Maßangaben sind circa-Angaben und können sich noch ändern. Haustechnik und Elektroeinrichtungen, abhängiges Becken sowie Poterien sind nur nach Erfordernis dargestellt. Für die Anfertigung von Einbaumöbeln sind die Naturmaße zu nehmen. Änderungen während der Bauausführung – infolge Behördenauflagen, haustechnischer und konstruktiver Maßnahmen – vorbehalten. Planstand: 10.09.2025

*Die Raumhöhe verringert sich bei abgehängten Decken und Poterien.

EIN PROJEKT DER **ARE**
AUSTRIAN REAL ESTATE

VERFÜGBARE EINHEITEN



Top 26 - Stiege 2

Gesamtmietzins: € 1.799,00

74,09 m²

Kautions: 5.397,00

VILLAGE D R I T T E N

Top Nr 26

Otto-Preminger-Straße 22
Stiege 2 | 4.OG, 1030 Wien

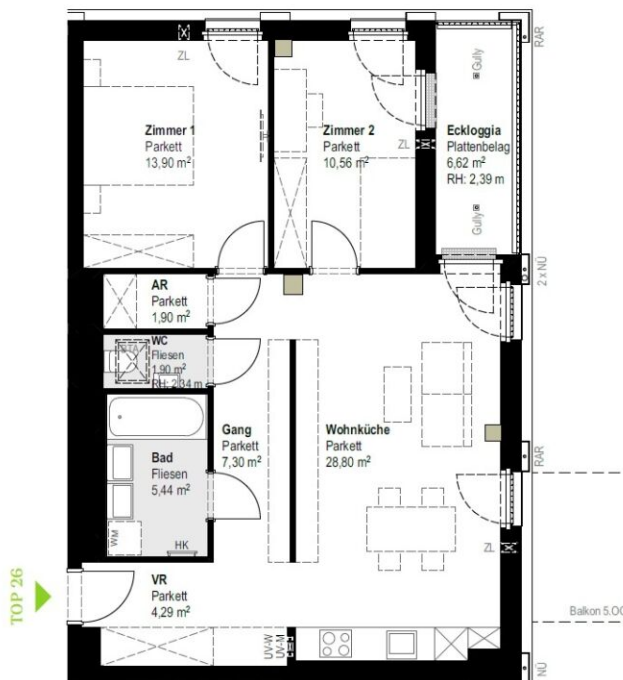
Baufeld 1

Lage im Quartier



Lage im Gebäude

Stiege 2 | 4.OG



LEGENDE

UV-M UV-W	Medienverteiler Stromverteiler
ZL	Zuluft
HK	Badheizkörper
BTA	Verteiler für Bauteilaktivierung
NU	Regenabflrohr Notüberlauf
RAR	Regenabflrohr

Zimmeranzahl	3
Raumhöhe*	ca. 2,55 m
Wohnfläche	74,09 m ²
Loggia	6,62 m ²
Balkon	-
Terrasse	-
Garten	-
Einlagerung	3,10 m ²

Kontakt

www.villageimdritten.at/wohnungsfinder/



Die gärtnerische Gestaltung ist nur symbolisch dargestellt. Änderungen vorbehalten. Die Möblierung und Begrünung gilt nur als Möblierungsvorschlag und ist daher nicht Bestandteil des Lieferumfanges und Vertrages. Die Raum- und Wohnungsgrößen, sowie Raumhöhen sind ungefähre Werte und können sich noch geringfügig ändern. Baubliche Toleranzen sind zulässig. Sämtliche Maße und Maßangaben sind circa-Angaben und können sich noch ändern. Haustechnik und Elektroinstalltionen, abhängige Decken sowie Poterien sind nur nach Erfordernis dargestellt. Für die Anfertigung von Einbaumöbeln sind die Naturmaße zu nehmen. Änderungen während der Bauausführung – infolge Behördenauflagen, haustechnischer und konstruktiver Maßnahmen – vorbehalten. Planstand: 10.09.2025
*Die Raumhöhe verringert sich bei abgehängten Decken und Poterien.

EIN PROJEKT DER **ARE**
AUSTRIAN REAL ESTATE

VERFÜGBARE EINHEITEN



Top 27 - Stiege 2

Gesamtmietzins: € 1.249,00

51,00 m²

Kaution: 3.747,00

VILLAGE IM DRITTEN

Top Nr 27

Otto-Preminger-Straße 22
Stiege 2 | 4.OG, 1030 Wien

Baufeld 1

Lage im Quartier



Lage im Gebäude
Stiege 2 | 4.OG



Zimmeranzahl	2
Raumhöhe*	ca. 2,55 m
Wohnfläche	51,00 m ²
Loggia	-
Balkon	5,12 m ²
Terrasse	-
Garten	-
Einlagerung	2,83 m ²

Kontakt

www.villageimdritten.at/wohnungsfinder/



LEGENDE
UV-M|UV-W Medienverteiler | Stromverteiler
ZL Zuluft
HK Badheizkörper
BTA Verteiler für Bauteilaktivierung
NU Regenabfallrohr Notüberlauf
RAR Regenabfallrohr

N



Maßstab in Meter | 1:100

VILLAGE
IM DRITTEN

Die gärtnerische Gestaltung ist nur symbolisch dargestellt. Änderungen vorbehalten. Die Möblierung und Begrünung gilt nur als Möblierungsvorschlag und ist daher nicht Bestandteil des Lieferumfanges und Vertrages. Die Raum- und Wohnungsgrößen, sowie Raumhöhen sind ungefähre Werte und können sich noch geringfügig ändern. Bauübliche Toleranzen sind zulässig. Sämtliche Maße und Maßangaben sind circa-Angaben und können sich noch ändern. Haustechnik und Elektroeinrichtungen, abgehängte Decken sowie Poterien sind nur nach Erfordernis dargestellt. Für die Anfertigung von Einbaumöbeln sind die Naturmaße zu nehmen. Änderungen während der Bauausführung – infolge Behördenauflagen, haustechnischer und konstruktiver Maßnahmen – vorbehalten. Planstand: 10.09.2025
*Die Raumhöhe verringert sich bei abgehängten Decken und Poterien.

EIN PROJEKT DER NRE
AUSTRIAN REAL ESTATE

VERFÜGBARE EINHEITEN



Top 28 - Stiege 2

Gesamtmietzins: € 2.549,00

100,35 m²

Kaution: 7.647,00



Maßstab in Meter | 1:100

LEGENDE
 UV-M/UV-W Medienverteiler | Stromverteiler
 ZL Zuluft
 HK Badheizkörper
 BTA Verteiler für Bauteilaktivierung
 NU Regenabfallrohr Notüberlauf
 RAR Regenabfallrohr

VILLAGE IM DRITTEN

Top Nr 28

Otto-Preminger-Straße 22
 Stiege 2 | 4.OG, 1030 Wien

Baufeld 1

Lage im Quartier



Lage im Gebäude

Stiege 2 | 4.OG



Zimmeranzahl	4
Raumhöhe*	ca. 2,53 m
Wohnfläche	100,35 m ²
Loggia	4,40 m ²
Balkon	3,87 m ²
Terrasse	-
Garten	-
Einlagerung	2,50 m ²

Kontakt

www.villageimdritten.at/wohnungsfinder/



Die gärtnerische Gestaltung ist nur symbolisch dargestellt. Änderungen vorbehalten. Die Möblierung und Begrünung gilt nur als Möblierungsvorschlag und ist daher nicht Bestandteil des Lieferumfanges und Vertrages. Die Raum- und Wohnungsgrößen, sowie Raumhöhen sind ungefähre Werte und können sich noch geringfügig ändern. Bauübliche Toleranzen sind zulässig. Sämtliche Maße und Maßangaben sind circa-Angaben und können sich noch ändern. Haustechnik und Elektroinstalltionen, abgehängte Decken sowie Poterien sind nur nach Erfordernis dargestellt. Für die Anfertigung von Einbaumöbeln sind die Naturmaße zu nehmen. Änderungen während der Bauausführung - infolge Behördenauflagen, haustechnischer und konstruktiver Maßnahmen - vorbehalten. Planstand: 10.09.2025

*Die Raumhöhe verringert sich bei abgehängten Decken und Poterien.

EIN PROJEKT DER **ARE**
 AUSTRIAN REAL ESTATE

VERFÜGBARE EINHEITEN

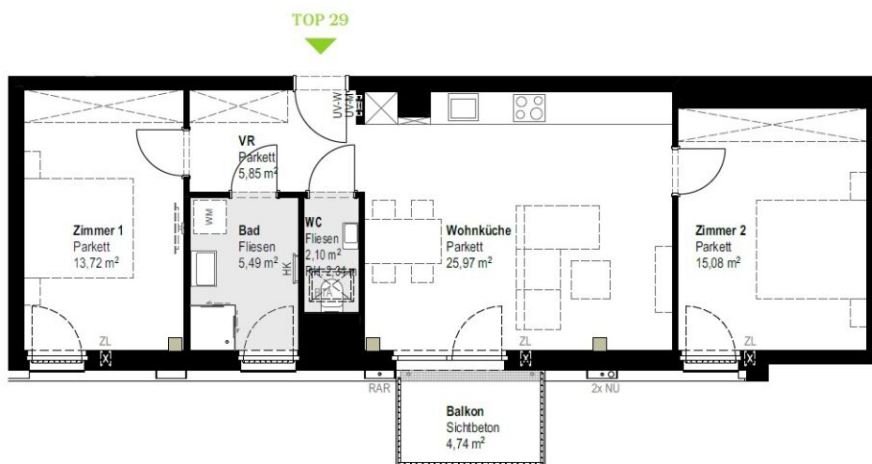


Top 29 - Stiege 2

Gesamtmietzins: € 1.599,00

68,22 m²

Kaution: 4.797,00



TOP 29



LEGENDE
UV-MJUV-W Medienverteiler | Stromverteiler
ZL Zuluft
HK Bodheizkörper
BTA Verteiler für Bauteilaktivierung
NU Regenabflrohr Notüberlauf
RAR Regenabflrohr

VILLAGE DRIITTEN

Top Nr 29

Otto-Preminger-Straße 22
Stiege 2 | 4.OG, 1030 Wien

Baufeld 1

Lage im Quartier



Lage im Gebäude

Stiege 2 | 4.OG



Zimmeranzahl	3
Raumhöhe*	ca. 2,55 m
Wohnfläche	68,22 m ²
Loggia	-
Balkon	4,74 m ²
Terrasse	-
Garten	-
Einlagerung	2,50 m ²

Kontakt

www.villageimdritten.at/wohnungsfinder/

EIN PROJEKT DER **ARE**
AUSTRIAN REAL ESTATE

Die gärtnerische Gestaltung ist nur symbolisch dargestellt. Änderungen vorbehalten. Die Möblierung und Begrünung gilt nur als Möblierungsvorschlag und ist daher nicht Bestandteil des Lieferumfanges und Vertrages. Die Raum- und Wohnungsgrößen, sowie Raumhöhen sind ungefähre Werte und können sich noch geringfügig ändern. Bauübliche Toleranzen sind zulässig. Sämtliche Maße und Maßangaben sind circa-Angaben und können sich noch ändern. Haustechnik und Elektroeinrichtungen, abgehängte Decken sowie Poterien sind nur nach Erfordernis dargestellt. Für die Anfertigung von Einbaumöbeln sind die Naturmaße zu nehmen. Änderungen während der Bauausführung – Infolge Behördenauflagen, haustechnischer und konstruktiver Maßnahmen – vorbehalten. Planstand: 10.09.2025
*Die Raumhöhe verringert sich bei abgehängten Decken und Poterien.

Irrtümer und Änderungen vorbehalten

VERFÜGBARE EINHEITEN



Top 30 - Stiege 2

Gesamtmietzins: € 2.299,00

87,81 m²

Kautions: 6.897,00



VILLAGE IM DRITTEN

Top Nr 30

Otto-Preminger-Straße 22
Stiege 2 | 4.OG, 1030 Wien

Baufeld 1

Lage im Quartier



Lage im Gebäude
Stiege 2 | 4.OG



Zimmeranzahl	4
Raumhöhe*	ca. 2,55 m
Wohnfläche	87,81 m ²
Loggia	6,14 m ²
Balkon	3,39 m ²
Terrasse	-
Garten	-
Einlagerung	2,88 m ²

Kontakt

www.villageimdritten.at/wohnungsfinder/



LEGENDE
 UV-M|UV-W Medienverteiler | Stromverteiler
 ZL Zuluft
 HK Badheizkörper
 BT Verteiler für Bauteilaktivierung
 NU Regenabfallrohr Notüberlauf
 RAR Regenabfallrohr



Die gärtnerische Gestaltung ist nur symbolisch dargestellt. Änderungen vorbehalten. Die Möblierung und Begrünung gilt nur als Möblierungsvorschlag und ist daher nicht Bestandteil des Lieferumfanges und Vertrages. Die Raum- und Wohnungsgrößen, sowie Raumhöhen sind ungefähre Werte und können sich noch geringfügig ändern. Baubliche Toleranzen sind zulässig. Sämtliche Maße und Maßangaben sind circa-Angaben und können sich noch ändern. Haustechnik und Elektroeinrichtungen, abgehängte Decken sowie Poterien sind nur nach Erfordernis dargestellt. Für die Anfertigung von Einbaumöbeln sind die Naturmaße zu nehmen. Änderungen während der Bauausführung – infolge Behördenauflagen, haustechnischer und konstruktiver Maßnahmen – vorbehalten. Planstand: 10.09.2025
 *Die Raumhöhe verringert sich bei abgehängten Decken und Poterien.

EIN PROJEKT DER **ARE**
 AUSTRIAN REAL ESTATE

VERFÜGBARE EINHEITEN

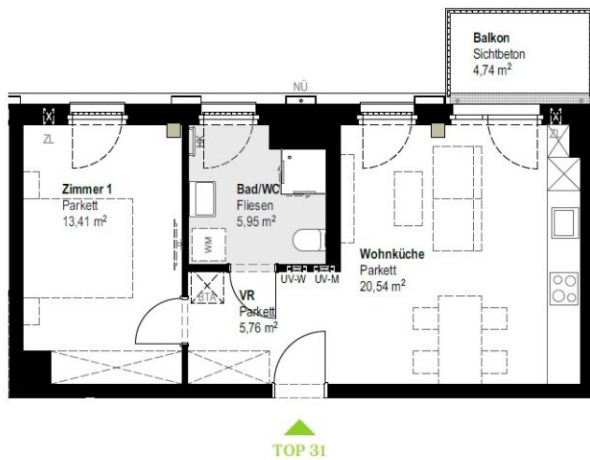


Top 31 - Stiege 2

45,66 m²

Gesamtmietzins: € 1.129,00

Kaution: 3.387,00



TOP 31



Maßstab in Meter | 1:100

LEGENDE
 UV-M|UV-W Medierverteiler | Stromverteiler
 ZL Zuluft
 HK Badheizkörper
 BTA Verteiler für Bauteilaktivierung
 NU Regenabfallrohr Nottüberlauf
 RAR Regenabfallrohr



Die fürnerische Gestaltung ist nur symbolisch dargestellt. Änderungen vorbehalten. Die Möblierung und Begrünung gilt nur als Möblierungsvorschlag und ist daher nicht Bestandteil des Lieferumfanges und Vertrages. Die Raum- und Wohnungsgrößen, sowie Raumhöhen sind ungefähre Werte und können sich noch geringfügig ändern. Bauliche Toleranzen sind zulässig. Sämtliche Maße und Maßangaben sind die Naturmaße zu nehmen. Änderungen während der Bauausführung – infolge Behördenauflagen, haustechnischer und konstruktiver Maßnahmen – vorbehalten. Planstand: 10.09.2025
 *Die Raumhöhe verringert sich bei abgehängten Decken und Poterien.

VILLAGE 3DRITTEN

Top Nr 31

Otto-Preminger-Straße 22
 Stiege 2 | 4.OG, 1030 Wien

Baufeld 1

Lage im Quartier



Lage im Gebäude
 Stiege 2 | 4.OG



Zimmeranzahl	2
Raumhöhe*	ca. 2,55 m
Wohnfläche	45,66 m ²
Loggia	-
Balkon	4,74 m ²
Terrasse	-
Garten	-
Einlagerung	2,63 m ²

Kontakt

www.villageim dritten.at/wohnungsfinder/

EIN PROJEKT DER **ARE**
 AUSTRIAN REAL ESTATE

Irrtümer und Änderungen vorbehalten

VERFÜGBARE EINHEITEN



Top 32 - Stiege 2

Gesamtmietzins: € 2.299,00

87,17 m²

Kautions: 6.897,00



TOP 32



Maßstab in Meter | 1:100

LEGENDE
 UV-M|UV-W Medienverteiler | Stromverteiler
 ZL Zuluft
 HK Badheizkörper
 BTA Verteiler für Bauteilaktivierung
 NU Regenabflrohr Notüberlauf
 RAR Regenabflrohr

VILLAGE D R I T T E N

Top Nr 32

Otto-Preminger-Straße 22
 Stiege 2 | 5.OG, 1030 Wien

Baufeld 1

Lage im Quartier



Lage im Gebäude
 Stiege 2 | 5.OG



Zimmeranzahl	4
Raumhöhe*	ca. 2,53 m
Wohnfläche	87,17 m ²
Loggia	-
Balkon	-
Terrasse	9,80 m ²
Garten	-
Einlagerung	2,50 m ²

Kontakt

www.villageimdritten.at/wohnungsfinder/



Die ärtnerische Gestaltung ist nur symbolisch dargestellt. Änderungen vorbehalten. Die Mobblierung und Begrnngung gilt nur als Mobblierungsvorschlag und ist daher nicht Bestandteil des Lieferumfanges und Vertrages. Die Raum- und Wohnungsgrößen, sowie Raumhohen sind ungefähre Werte und knnen sich noch geringfgig ändern. Bauhbliche Toleranzen sind zulässig. Sämtliche Maße und Maßangaben sind circa-Angaben und knnen sich noch ändern. Haustechnik und Elektrischeinrichtungen, abgehängte Decken sowie Poterien sind nur nach Erfordernis dargestellt. Für die Anfertigung von Einbaumöbeln sind die Natumaße zu nehmen. Änderungen während der Bauausführung – infolge Behördenauflagen, haustechnischer und konstruktiver Maßnahmen – vorbehalten. Planstand: 10.09.2025
 *Die Raumhöhe verringert sich bei abgehängten Decken und Poterien.

EIN PROJEKT DER **ARE**
 ALBERTNER REAL ESTATE

Irrtümer und Änderungen vorbehalten

VERFÜGBARE EINHEITEN



Top 33 - Stiege 2

Gesamtmietzins: € 2.099,00

81,64 m²

Kaution: 6.297,00



VILLAGE IM DRITTEN

Top Nr 33

Otto-Preminger-Straße 22
Stiege 2 | 5.OG, 1030 Wien

Baufeld 1

Lage im Quartier



Lage im Gebäude Stiege 2 | 5.OG



Zimmeranzahl	3
Raumhöhe*	ca. 2,53 m
Wohnfläche	81,64 m ²
Loggia	-
Balkon	5,42 m ²
Terrasse	-
Garten	-
Einlagerung	2,63 m ²

Kontakt

www.villageimdritten.at/wohnungsfinder/

LEGENDE

UV-M|UV-W Medienverteiler | Stromverteiler
ZL Zuluft
HK Badheizkörper
BTA Verteiler für Bauteilaktivierung
NU Regenabflrohr Nottüberlauf
RAR Regenabflrohr

N



Maßstab in Meter | 1:100



Die gärtnerische Gestaltung ist nur symbolisch dargestellt. Änderungen vorbehalten. Die Möblierung und Begrünung gilt nur als Möblierungsvorschlag und ist daher nicht Bestandteil des Lieferumfanges und Vertrages. Die Raum- und Wohnungsgrößen, sowie Raumhöhen sind ungefähre Werte und können sich noch geringfügig ändern. Bauübliche Toleranzen sind zulässig. Sämtliche Maße und Maßangaben sind die Naturmaße zu nehmen. Änderungen während der Bauausführung – infolge Behördenauflagen, haustechnischer und konstruktiver Maßnahmen – vorbehalten. Planstand: 10.09.2025
*Die Raumhöhe verringert sich bei abgehängten Decken und Poterien.

EIN PROJEKT DER **ARE**
AUSTRIAN REAL ESTATE

VERFÜGBARE EINHEITEN



Top 34 - Stiege 2

Gesamtmietzins: € 1.199,00

47,38 m²

Kaution: 3.597,00

VILLAGE D RITTEN

Top Nr 34

Otto-Preminger-Straße 22
Stiege 2 | 5.OG, 1030 Wien

Baufeld 1

Lage im Quartier



Lage im Gebäude
Stiege 2 | 5.OG



Zimmeranzahl	2
Raumhöhe*	ca. 2,55 m
Wohnfläche	47,38 m ²
Loggia	-
Balkon	3,87 m ²
Terrasse	-
Garten	-
Einlagerung	2,38 m ²

Kontakt

www.villageimdritten.at/wohnungsfinder/



LEGENDE

UV-MJUV-W	Medienverteiler Stromverteiler
ZL	Zuluft
HK	Badheizkörper
BTA	Verteiler für Bauteilaktivierung
NU	Regenabfallrohr Notüberlauf
RAR	Regenabfallrohr

Maßstab in Meter | 1:100



Die gärtnerische Gestaltung ist nur symbolisch dargestellt. Änderungen vorbehalten. Die Möblierung und Begrünung gilt nur als Möblierungsvorschlag und ist daher nicht Bestandteil des Lieferumfangs und Vertrages. Die Raum- und Wohnungsgrößen, sowie Raumhöhen sind ungefähre Werte und können sich noch geringfügig ändern. Bauübliche Toleranzen sind zulässig. Sämtliche Maße und Maßangaben sind circa-Angaben und können sich noch ändern. Haustechnik und Elektroeinrichtungen, abgehängte Decken sowie Poterien sind nur nach Erfordernis dargestellt. Für die Anlieferung von Einbaumöbeln sind die Naturmaße zu nehmen. Änderungen während der Bauausführung - infolge Behördenauflagen, haustechnischer und konstruktiver Maßnahmen - vorbehalten. Planstand: 10.09.2025

*Die Raumhöhe verringert sich bei abgehängten Decken und Poterien.

EN PROJEKT DER ARE
AUSTRIAN REAL ESTATE

Irrtümer und Änderungen vorbehalten

VERFÜGBARE EINHEITEN

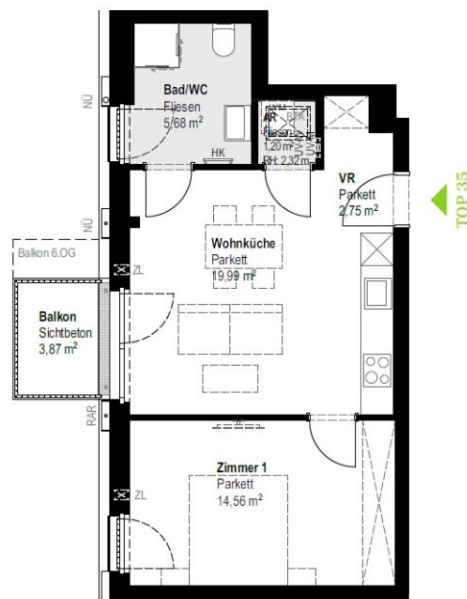


Top 35 - Stiege 2

Gesamtmietzins: € 1.149,00

43,98 m²

Kautions: 3.447,00



LEGENDE
 UV-M|UV-W Medienverteiler | Stromverteiler
 ZL Zuluft
 HK Badheizkörper
 BTA Verteiler für Bauteilaktivierung
 NU Regenabfallrohr Notüberlauf
 RAR Regenabfallrohr

VILLAGE IM DRITTEN

Top Nr 35

Otto-Preminger-Straße 22
 Stiege 2 | 5.OG, 1030 Wien

Baufeld 1

Lage im Quartier



Lage im Gebäude
 Stiege 2 | 5.OG



Zimmeranzahl	2
Raumhöhe*	ca. 2,53 m
Wohnfläche	43,98 m ²
Loggia	-
Balkon	3,87 m ²
Terrasse	-
Garten	-
Einlagerung	2,37 m ²

Kontakt

www.villageimdritten.at/wohnungsfinder/



Die gärtnerische Gestaltung ist nur symbolisch dargestellt. Änderungen vorbehalten. Die Möblierung und Begrünung gilt nur als Möblierungsvorschlag und ist daher nicht Bestandteil des Lieferumfangs und Vertrages. Die Raum- und Wohnungsgrößen, sowie Raumhöhen sind ungefähre Werte und können sich noch geringfügig ändern. Bauübliche Toleranzen sind zulässig. Sämtliche Maße und Maßangaben sind circa-Angaben und können sich noch ändern. Haustechnik und Elektroeinrichtungen, abgehängte Decken sowie Poterien sind nur nach Erfordernis dargestellt. Für die Anfertigung von Einbaumöbeln sind die Naturmaße zu nehmen. Änderungen während der Bauausführung - inklusive Behördeneinlagen, haustechnischer und konstruktiver Maßnahmen - vorbehalten. Planstand: 10.09.2025

*Die Raumhöhe verringert sich bei abgehängten Decken und Poterien.

EN PROJEKT DER **ARE**
 AUSTRIAN REAL ESTATE

VERFÜGBARE EINHEITEN



Top 36 - Stiege 2

Gesamtmietzins: € 2.479,00

94,14 m²

Kaution: 7.437,00

VILLAGE D R I T T E N

Top Nr 36

Otto-Preminger-Straße 22
Stiege 2 | 6.OG, 1030 Wien

Baufeld 1

Lage im Quartier



Lage im Gebäude
Stiege 2 | 6.OG



N



Maßstab in Meter | 1:100

LEGENDE

UV-M|UV-W Medientverteiler | Stromverteiler
ZL Zuluft
HK Badheizkörper
BTA Verteiler für Bauteilaktivierung
NU Regenabfallrohr Notüberlauf
RAR Regenabfallrohr



Die gärtnerische Gestaltung ist nur symbolisch dargestellt. Änderungen vorbehalten. Die Möblierung und Begrünung gilt nur als Möblierungsvorschlag und ist daher nicht Bestandteil des Lieferumfanges und Vertrages. Die Raum- und Wohnungsgrößen, sowie Raumhöhen sind ungefähre Werte und können sich noch geringfügig ändern. Baubüchliche Toleranzen sind zulässig. Sämtliche Maße und Maßangaben sind die Naturmaße zu nehmen. Änderungen während der Bauausführung - infolge Behördenauflagen, haustechnischer und konstruktiver Maßnahmen - vorbehalten. Planstand: 10.09.2025
*Die Raumhöhe verringert sich bei abgehängten Decken und Poterien.

Zimmeranzahl	4
Raumhöhe*	ca. 2,55 m
Wohnfläche	94,14 m ²
Loggia	-
Balkon	7,89 m ²
Terrasse	-
Garten	-
Einlagerung	2,50 m ²

Kontakt

www.villageim dritten.at/wohnungsfinder/

EIN PROJEKT DER **ARE**
AUSTRIAN REAL ESTATE

VERFÜGBARE EINHEITEN



Top 37 - Stiege 2

Gesamtmietzins: € 2.149,00

81,72 m²

Kaution: 6.447,00

VILLAGE IM DRITTEN

Top Nr 37

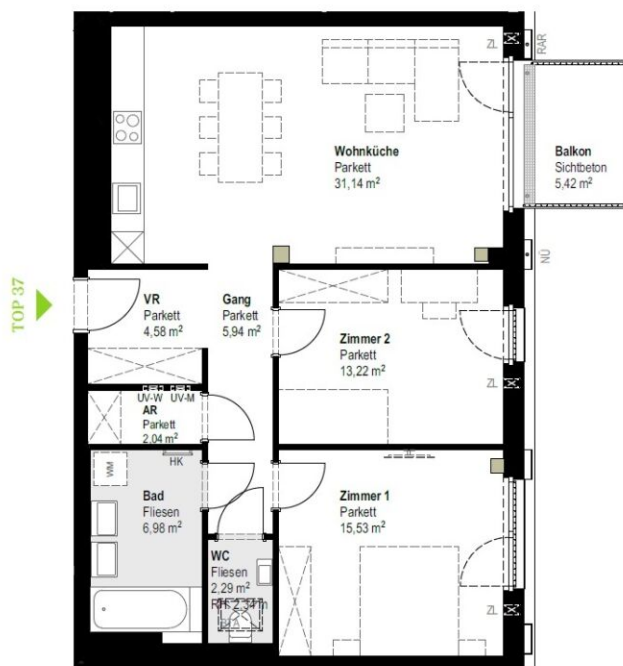
Otto-Preminger-Straße 22
Stiege 2 | 6.OG, 1030 Wien

Baufeld 1

Lage im Quartier



Lage im Gebäude
Stiege 2 | 6.OG



LEGENDE
 UV-MJUV-W Medienverteiler | Stromverteiler
 ZL Zuluft
 HK Badheizkörper
 BTA Verteiler für Bauteilaktivierung
 NU Regenabfallrohr Notüberlauf
 RAR Regenabfallrohr

Maßstab in Meter | 1:100

Zimmeranzahl	3
Raumhöhe*	ca. 2,55 m
Wohnfläche	81,72 m ²
Loggia	-
Balkon	5,42 m ²
Terrasse	-
Garten	-
Einlagerung	2,37 m ²

Kontakt

www.villageimdritten.at/wohnungsfinder/



Die gärtnerische Gestaltung ist nur symbolisch dargestellt. Änderungen vorbehalten. Die Möblierung und Begrünung gilt nur als Möblierungsvorschlag und ist daher nicht Bestandteil des Lieferumfanges und Vertrages. Die Raum- und Wohnungsgrößen, sowie Raumhöhen sind ungefähre Werte und können sich noch geringfügig ändern. Bauübliche Toleranzen sind zulässig. Sämtliche Maße und Maßangaben sind circa-Angaben und können sich noch ändern. Haustechnik und Elektroeinrichtungen, abgehängte Decken sowie Poterien sind nur nach Erfordernis dargestellt. Für die Anfertigung von Einbaumöbeln sind die Naturmaße zu nehmen. Änderungen während der Bauausführung – infolge Behördenauflagen, haustechnischer und konstruktiver Maßnahmen – vorbehalten. Planstand: 10.09.2025
 *Die Raumhöhe verringert sich bei abgehängten Decken und Poterien.

EIN PROJEKT DER **IRE**
 JUSTITZREAL ESTATE

VERFÜGBARE EINHEITEN



Top 38 - Stiege 2

Gesamtmietzins: € 2.649,00

100,35 m²

Kautions: 7.947,00



VILLAGE D R I T T E N

Top Nr 38

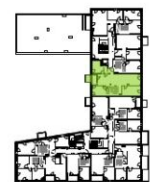
Otto-Preminger-Straße 22
Stiege 2 | 6.OG, 1030 Wien

Baufeld 1

Lage im Quartier



Lage im Gebäude
Stiege 2 | 6.OG



Zimmeranzahl	4
Raumhöhe*	ca. 2,55 m
Wohnfläche	100,35 m ²
Loggia	4,60 m ²
Balkon	3,87 m ²
Terrasse	-
Garten	-
Einlagerung	2,50 m ²

Kontakt

www.villageimdritten.at/wohnungsfinder/



LEGENDE

UV-MJUV-W	Medienverteiler Stromverteiler
ZL	Zuluft
HK	Badheizkörper
BTA	Verteiler für Bauteilaktivierung
NU	Regenabflrohr Notüberlauf
RAR	Regenabflrohr



Die gärtnerische Gestaltung ist nur symbolisch dargestellt. Änderungen vorbehalten. Die Möblierung und Begrünung gilt nur als Möblierungsvorschlag und ist daher nicht Bestandteil des Lieferumfanges und Vertrages. Die Raum- und Wohnungsgrößen, sowie Raumhöhen sind ungefähre Werte und können sich noch geringfügig ändern. Bauübliche Toleranzen sind zulässig. Sämtliche Maße und Maßangaben sind circa-Angaben und können sich noch ändern. Haustechnik und Elektrotrichtungen, abgehängte Decken sowie Poterien sind nur nach Erfordernis dargestellt. Für die Anfertigung von Einbaumöbeln sind die Naturmaße zu nehmen. Änderungen während der Bauausführung – infolge Behördenauflagen, haustechnischer und konstruktiver Maßnahmen – vorbehalten. Planstand: 10.09.2025
*Die Raumhöhe verringert sich bei abgehängten Decken und Poterien.

Ein Projekt der **ARE**
Austrian Real Estate