

alle Höhen in cm
 BH....Brüstungshöhe
 VSVorlegestufe
 OLOberlicht
 RHRaumhöhe
 GHGeländerhöhe
 ZHZaunhöhe
 PHParapethöhe
 HTHandtuchheizkörper
 RWA....Rauchwärmeabzug
Sicherungskasten
Fußbodenheizung verteiler
Lüftung

MASSTAB 1:100
 MASSTÄBLICHE ABWEICHUNG BEIM AUSDRUCK MÖGLICH

Simmeringer Hauptstraße 19
 1110 Wien

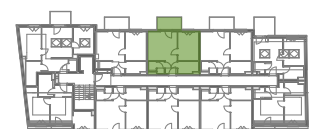
DG 1 | TÜR 25

2-ZIMMER-WOHNUNG

WOHNFLÄCHE	34,68 m ²
LOGGIA	-
TERRASSE	-
BALKON	5,12 m ²
GARTEN	-

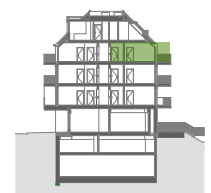
RAUMHÖHE 2,51 m

ÜBERSICHT



SIMMERINGER HAUPTSTRASSE

SCHNITT



Unverbindliche Plankopie. Änderungen während der Bauausführung, infolge Behördenauflagen, haustechnischer und konstruktiver Maßnahmen vorbehalten.
 Höhenangaben beziehen sich auf Fußbodenoberkante. Längen-, Höhen- und Flächenangaben entsprechen den Rohbaumaßen. Bauübliche Toleranzen sind zulässig. Dieser Plan ist nicht für die Bestellung von Einbaumöbeln verwendbar. Naturmaße erforderlich!
 Alle Maße sind in Zentimeter, sofern nicht anderes angegeben.
 Boden- und Wandbeläge, Elektro-, Sanitär- und sonstige Ausstattung laut gültiger Ausstattungsbeschreibung.

SEITE 27

PLANSTAND 09.07.2025