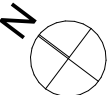


GH 101



MASSTAB 1:100  
MASSTÄBLICHE ABWEICHUNG BEIM AUSDRUCK MÖGLICH

- alle Höhen in cm  
BH....Brüstungshöhe  
VS ....Vorlegestufe  
OL ....Oberlicht  
RH ....Raumhöhe  
GH ....Geländerhöhe  
ZH ....Zaunhöhe  
PH ....Parapethöhe  
HT ....Handtuchheizkörper  
RWA....Rauchwärmeabzug  
.....Sicherungskasten  
.....Fußbodenheizung verteiler  
.....Lüftung

Simmeringer Hauptstraße 19  
1110 Wien

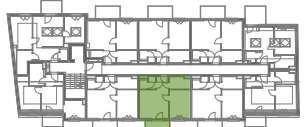
DG 1 | TÜR 26

2 -ZIMMER-WOHNUNG

WOHNFLÄCHE	34,75 m <sup>2</sup>
LOGGIA	-
TERRASSE	-
BALKON	3,38 m <sup>2</sup>
GARTEN	-

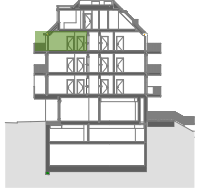
RAUMHÖHE 2,51 m

ÜBERSICHT



SIMMERINGER HAUPTSTRASSE

SCHNITT



Unverbindliche Plankopie. Änderungen während der Bauausführung, infolge Behördenauflagen, haustechnischer und konstruktiver Maßnahmen vorbehalten.  
Höhenangaben beziehen sich auf Fußbodenoberkante. Längen-, Höhen - und Flächenangaben entsprechen den Rohbaumaßen. Bauübliche Toleranzen sind zulässig. Dieser Plan ist nicht für die Bestellung von Einbaumöbeln verwendbar. Naturmaße erforderlich!  
Alle Maße sind in Zentimeter, sofern nicht anderes angegeben.  
Boden- und Wandbeläge, Elektro-, Sanitär- und sonstige Ausstattung laut gültiger Ausstattungsbeschreibung.

SEITE 28

PLANSTAND 09.07.2025