

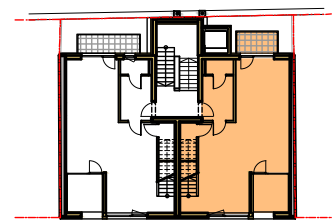
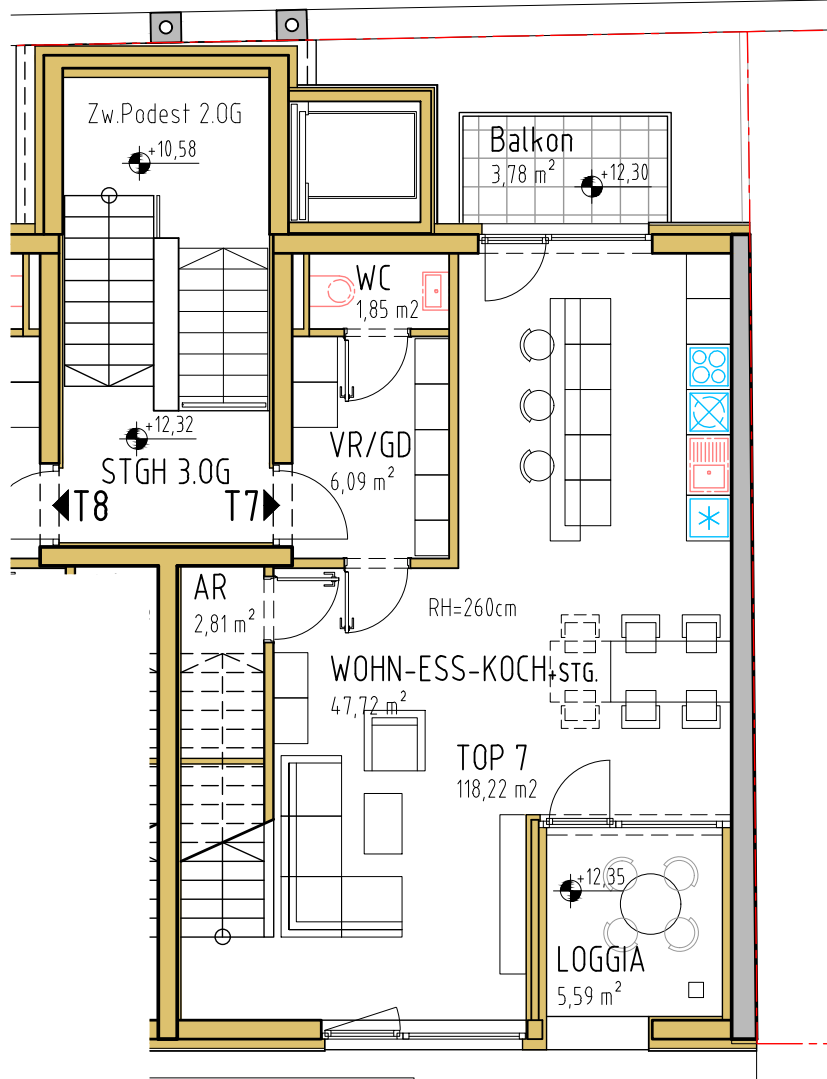
# LIVING SPACE B59

Bürgerstraße 59  
4020 Linz



## TOP 7 / 3.OG

Wohnnutzfläche 3.OG:	58,47 m <sup>2</sup>
Wohnnutzfläche DR:	58,49 m <sup>2</sup>
Nebenfläche DR:	1,26 m <sup>2</sup>
Wohnnutzfläche ges.:	<b>118,22 m<sup>2</sup></b>
Balkon:	3,78 m <sup>2</sup>
Loggia:	5,59 m <sup>2</sup>
Kellerabteil 01:	5,01 m <sup>2</sup>
PKW-Stellplatz:	0 stk



Grundriss 3.Obergeschoß 1:100

Übersicht 3.OG 1:500

Bestand  
 Neubau



**M 1:100**



**PlanNr. 7007**

Darstellung vorbehaltlich der Bau- u. Ausstattungsbeschreibung. Abgebildete Inneneinrichtung ist exemplarisch und nicht Verkaufsgegenstand.