



# Suchen. Finden. Freuen.

Ihr EHL Angebot | Wohnimmobilien  
Pilgramgasse 15, A-1050 Wien

An alliance member of  
 **BNP PARIBAS  
REAL ESTATE**

Wir leben  
Immobilien.



# Pilgramgasse 15, A-1050 Wien

Nähe Naschmarkt: Historischer Altbau trifft modernes Wohngefühl

Wir weisen darauf hin, dass zwischen dem Vermittler und dem zu vermittelnden Dritten ein familiäres oder wirtschaftliches Naheverhältnis besteht.

Der Vermittler ist als Doppelmakler tätig.

## **Nebenkosten:**

3,5% Grunderwerbsteuer

1,1% Grundbuchseintragungsgebühr

Kosten der Vertragserrichtung und der grundbücherlichen Durchführung

Es gelten unsere Allgemeinen Geschäftsbedingungen, die unter [www.ehl.at/agb](http://www.ehl.at/agb) abrufbar sind.

Sämtliche Angaben basieren auf Informationen und Unterlagen die vom Eigentümer bzw. Auftraggeber zur Verfügung gestellt wurden und sind ohne Gewähr.

## **Energieausweis:**

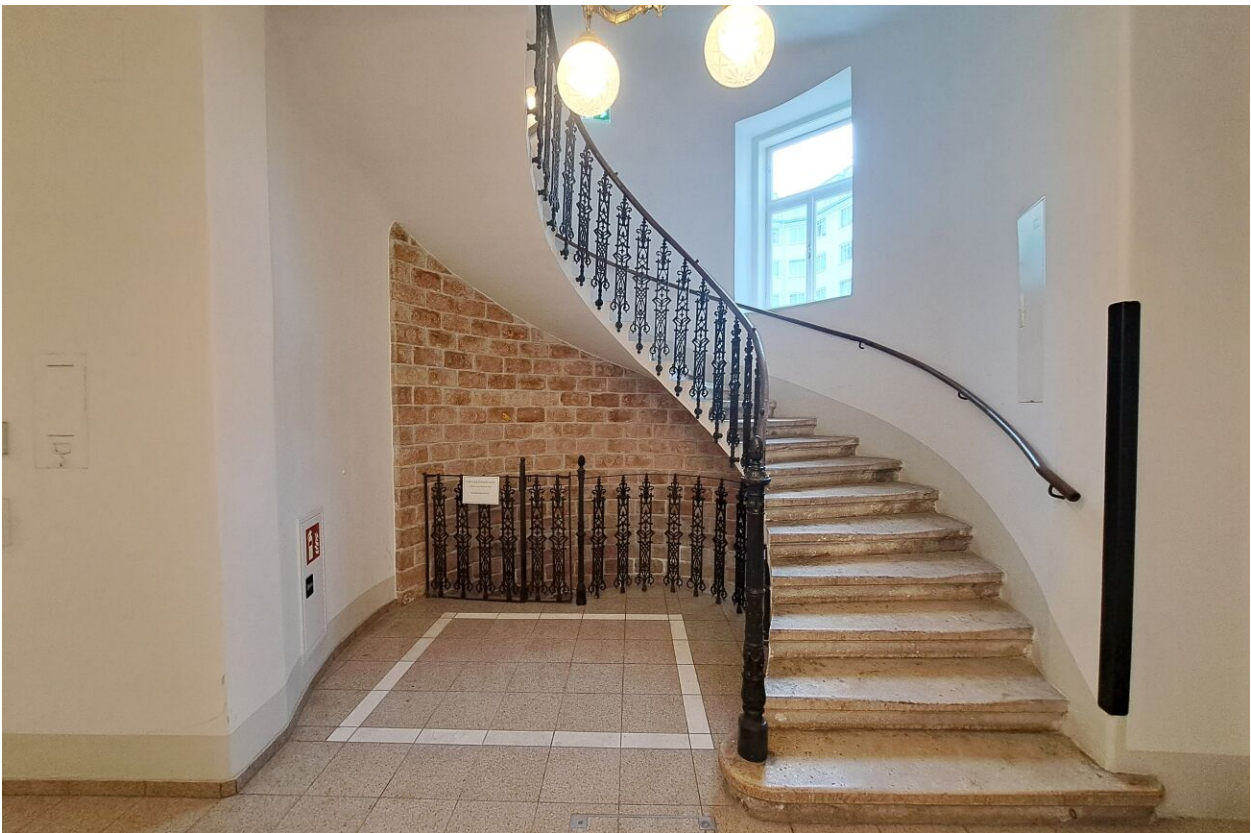
Gültig bis: 16.01.2033

HWB: **B** 30 kWh/m<sup>2</sup>a

fGEE: **A+** 0,65

## Fotos







**Unser Blick ist immer nach vorne gerichtet:**

Die EHL-Immobiliengruppe lebt ihre Unternehmenswerte.  
Täglich. Kompetent. Engagiert. Leidenschaftlich.  
In allen Dienstleistungsbereichen.

Vermittlung

Bewertung

Investment

Asset Management

Market Research

Wohnimmobilien

Vorsorgewohnungen

Büroimmobilien

Einzelhandelsobjekte

Logistikimmobilien

Anlageobjekte

Zinshäuser

Betriebsliegenschaften

Grundstücke

Hotels

**EHL Wohnen GmbH**

Rathausstraße 1 | A-1010 Wien | T +43 1 512 76 90 | [wohnung@ehl.at](mailto:wohnung@ehl.at) | [wohnung.at](http://wohnung.at)

