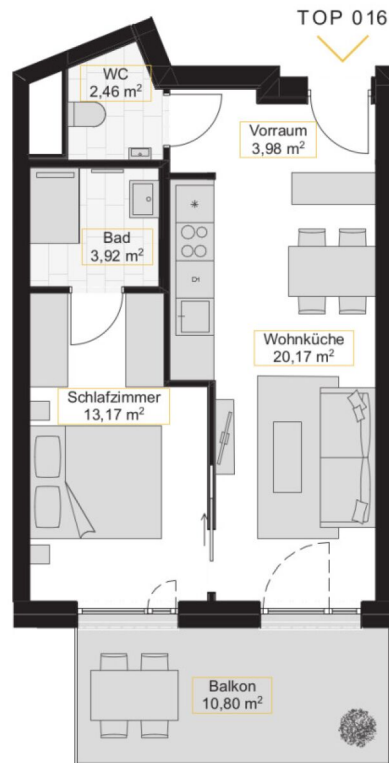


# Ihre EHL Planmappe

Karl-Popper-Straße 5, 1100 Wien

Wir leben  
Immobilien.





TOP 016



A4 | M 1:100



EIN PROJEKT VON



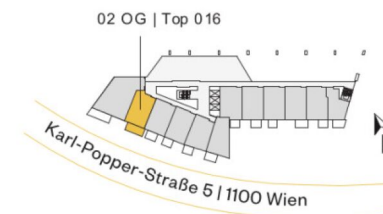
Die in der Plandarstellung dargestellte Möblierung ist schematisch und dient ausschließlich zur Illustration. Diese Darstellungen sind unverbindliche Plankopien. Der Planung und Ausführung sind Änderungen vorbehalten. Sämtliche Maße sind Rohbaumaße.

# THE METROPOLITAN

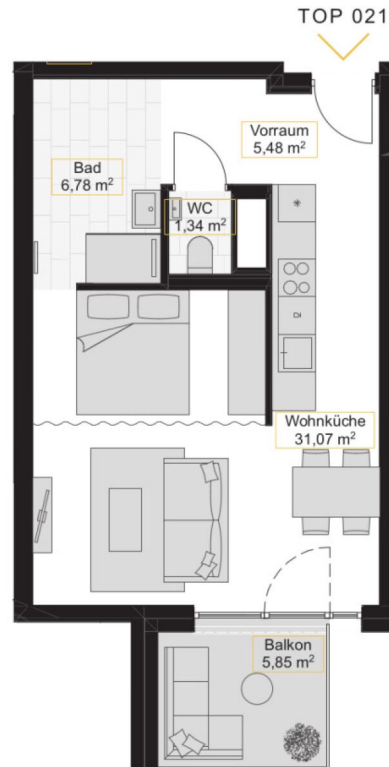
Modern Living at Vienna's Central Station

## 02. Obergeschoß | Top 016

Vorraum	3,98 m <sup>2</sup>
Wohnküche	20,17 m <sup>2</sup>
Schlafzimmer	13,17 m <sup>2</sup>
Bad	3,92 m <sup>2</sup>
WC	2,46 m <sup>2</sup>
<b>Wohnfläche</b>	<b>43,70 m<sup>2</sup></b>
Balkon	10,80 m <sup>2</sup>



THE-METROPOLITAN.AT



A4 | M 1:100



EIN PROJEKT VON



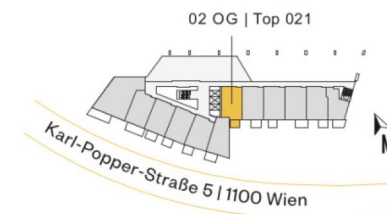
Die in der Plandarstellung dargestellte Möblierung ist schematisch und dient ausschließlich zur Illustration. Diese Darstellungen sind unverbindliche Plankopien. Der Planung und Ausführung sind Änderungen vorbehalten. Sämtliche Maße sind Rohbaumaße.

## THE METROPOLITAN

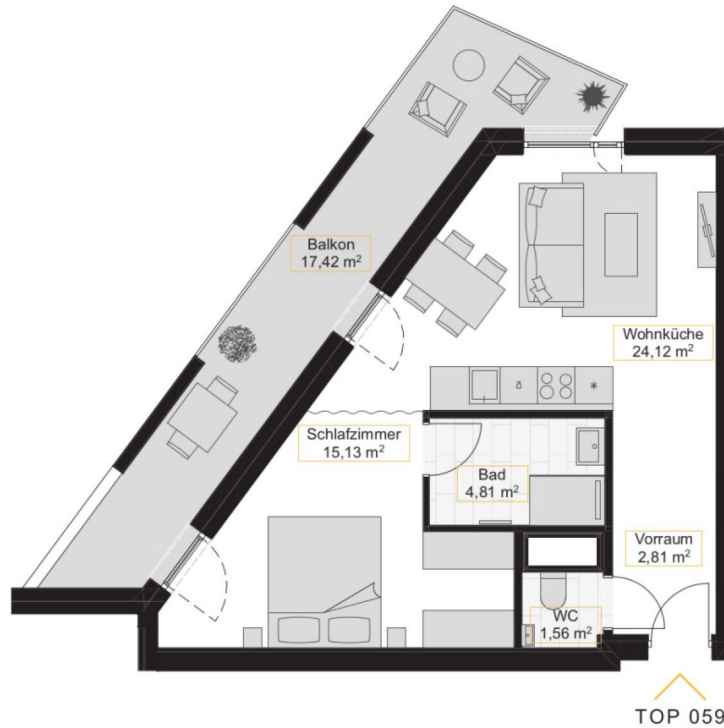
Modern Living at Vienna's Central Station

### 02. Obergeschoß | Top 021

Vorraum	5,48 m <sup>2</sup>
Wohnküche	31,07 m <sup>2</sup>
Bad	6,78 m <sup>2</sup>
WC	1,34 m <sup>2</sup>
<b>Wohnfläche</b>	<b>44,67 m<sup>2</sup></b>
Balkon	5,85 m <sup>2</sup>



THE-METROPOLITAN.AT

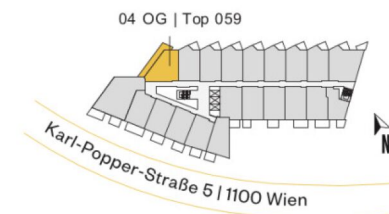


## THE METROPOLITAN

Modern Living at Vienna's Central Station

### 04. Obergeschoß | Top 059

Vorraum	2,81 m <sup>2</sup>
Wohnküche	24,12 m <sup>2</sup>
Schlafzimmer	15,13 m <sup>2</sup>
Bad	4,81 m <sup>2</sup>
WC	1,56 m <sup>2</sup>
<b>Wohnfläche</b>	<b>48,43 m<sup>2</sup></b>
Balkon	17,42 m <sup>2</sup>



EIN PROJEKT VON

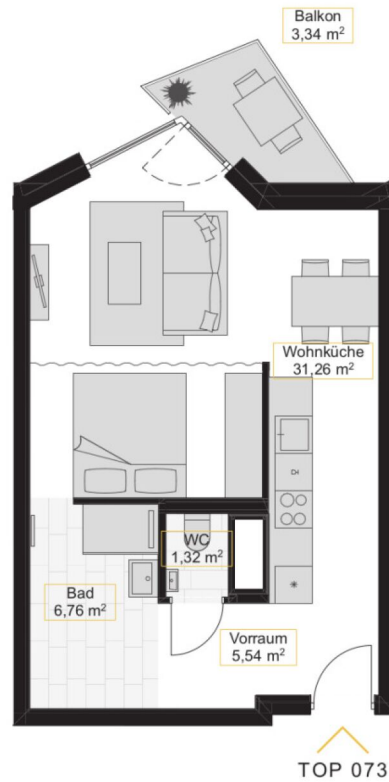


Die in der Plandarstellung dargestellte Möblierung ist schematisch und dient ausschließlich zur Illustration. Diese Darstellungen sind unverbindliche Plankopien. Der Planung und Ausführung sind Änderungen vorbehalten. Sämtliche Maße sind Rohbaumaße.

THE-METROPOLITAN.AT

1 ZIMMER 48,43 m<sup>2</sup> WOHNFLÄCHE

BRUTTOMIETE: 1.049,00 €



A4 | M 1:100



EIN PROJEKT VON



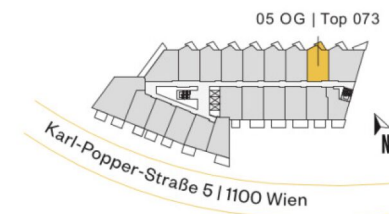
Die in der Plandarstellung dargestellte Möblierung ist schematisch und dient ausschließlich zur Illustration. Diese Darstellungen sind unverbindliche Plankopien. Der Planung und Ausführung sind Änderungen vorbehalten. Sämtliche Maße sind Rohbaumaße.

## THE METROPOLITAN

Modern Living at Vienna's Central Station

### 05. Obergeschoß | Top 073

Vorraum	5,54 m <sup>2</sup>
Wohnküche	31,26 m <sup>2</sup>
Bad	6,76 m <sup>2</sup>
WC	1,32 m <sup>2</sup>
<b>Wohnfläche</b>	<b>44,88 m<sup>2</sup></b>
Balkon	3,34 m <sup>2</sup>



THE-METROPOLITAN.AT



A4 | M 1:100



EIN PROJEKT VON



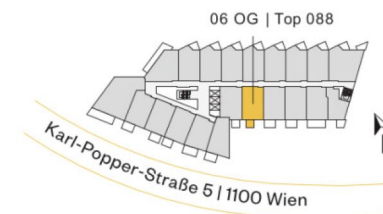
Die in der Plandarstellung dargestellte Möblierung ist schematisch und dient ausschließlich zur Illustration. Diese Darstellungen sind unverbindliche Plankopien. Der Planung und Ausführung sind Änderungen vorbehalten. Sämtliche Maße sind Rohbaumaße.

## THE METROPOLITAN

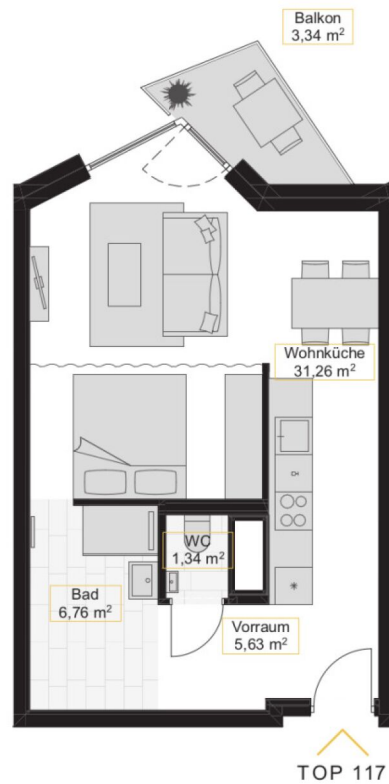
Modern Living at Vienna's Central Station

### 06. Obergeschoß | Top 088

Vorraum	4,49 m <sup>2</sup>
Wohnküche	20,85 m <sup>2</sup>
Schlafzimmer	13,54 m <sup>2</sup>
Bad	3,92 m <sup>2</sup>
WC	1,89 m <sup>2</sup>
<b>Wohnfläche</b>	<b>44,69 m<sup>2</sup></b>
Balkon	4,47 m <sup>2</sup>



THE-METROPOLITAN.AT



A4 | M 1:100



EIN PROJEKT VON



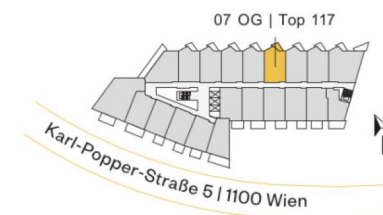
Die in der Plandarstellung dargestellte Möblierung ist schematisch und dient ausschließlich zur Illustration. Diese Darstellungen sind unverbindliche Plankopien. Der Planung und Ausführung sind Änderungen vorbehalten. Sämtliche Maße sind Rohbaumaße.

## THE METROPOLITAN

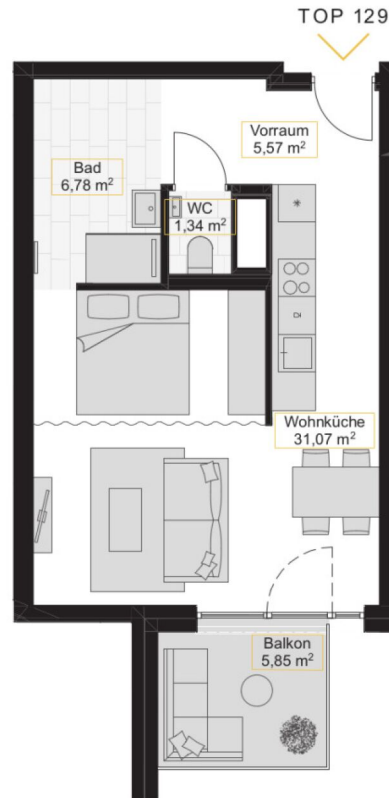
Modern Living at Vienna's Central Station

### 07. Obergeschoß | Top 117

Vorraum	5,63 m <sup>2</sup>
Wohnküche	31,26 m <sup>2</sup>
Bad	6,76 m <sup>2</sup>
WC	1,34 m <sup>2</sup>
<b>Wohnfläche</b>	<b>44,99 m<sup>2</sup></b>
Balkon	3,34 m <sup>2</sup>



THE-METROPOLITAN.AT



A4 | M 1:100



EIN PROJEKT VON



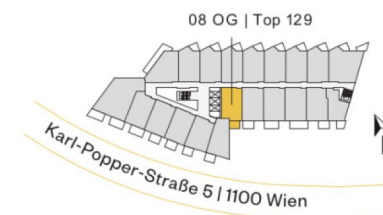
Die in der Plandarstellung dargestellte Möblierung ist schematisch und dient ausschließlich zur Illustration. Diese Darstellungen sind unverbindliche Plankopien. Der Planung und Ausführung sind Änderungen vorbehalten. Sämtliche Maße sind Rohbaumaße.

# THE METROPOLITAN

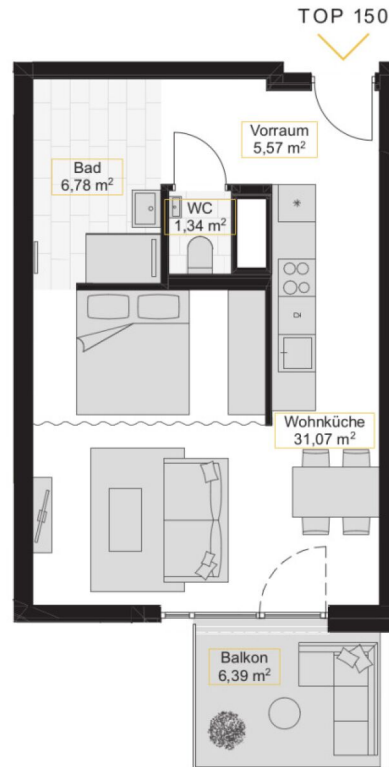
Modern Living at Vienna's Central Station

## 08. Obergeschoß | Top 129

Vorraum	5,57 m <sup>2</sup>
Wohnküche	31,07 m <sup>2</sup>
Bad	6,78 m <sup>2</sup>
WC	1,34 m <sup>2</sup>
<b>Wohnfläche</b>	<b>44,76 m<sup>2</sup></b>
Balkon	5,85 m <sup>2</sup>



THE-METROPOLITAN.AT



EIN PROJEKT VON



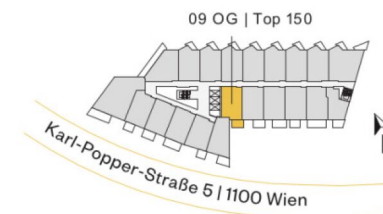
Die in der Plandarstellung dargestellte Möblierung ist schematisch und dient ausschließlich zur Illustration. Diese Darstellungen sind unverbindliche Plankopien. Der Planung und Ausführung sind Änderungen vorbehalten. Sämtliche Maße sind Rohbaumaße.

## THE METROPOLITAN

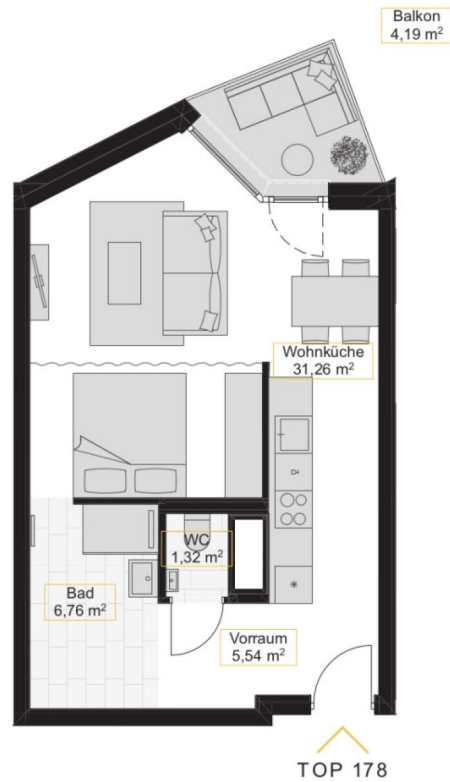
Modern Living at Vienna's Central Station

### 09. Obergeschoß | Top 150

Vorraum	5,57 m <sup>2</sup>
Wohnküche	31,07 m <sup>2</sup>
Bad	6,78 m <sup>2</sup>
WC	1,34 m <sup>2</sup>
<b>Wohnfläche</b>	<b>44,76 m<sup>2</sup></b>
Balkon	6,39 m <sup>2</sup>



THE-METROPOLITAN.AT



A4 | M 1:100



EIN PROJEKT VON



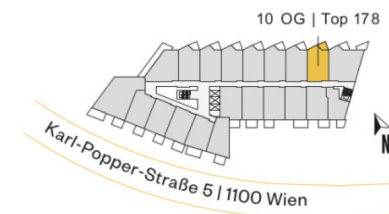
Die in der Plandarstellung dargestellte Möblierung ist schematisch und dient ausschließlich zur Illustration. Diese Darstellungen sind unverbindliche Plankopien. Der Planung und Ausführung sind Änderungen vorbehalten. Sämtliche Maße sind Rohbaumaße.

## THE METROPOLITAN

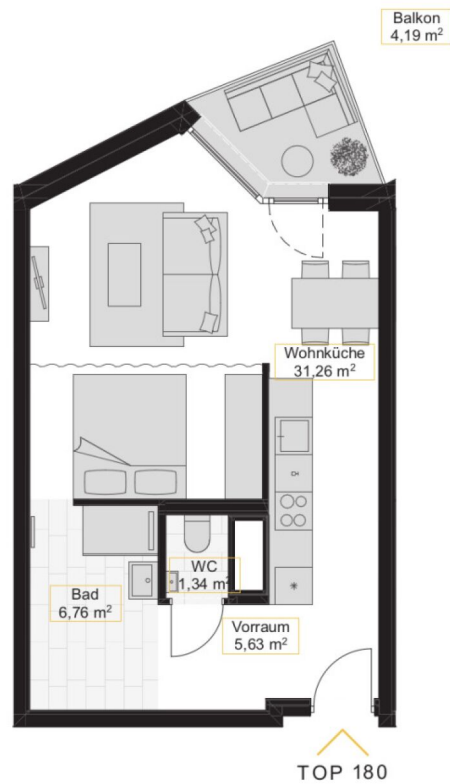
Modern Living at Vienna's Central Station

### 10. Obergeschoß | Top 178

Vorraum	5,54 m <sup>2</sup>
Wohnküche	31,26 m <sup>2</sup>
Bad	6,76 m <sup>2</sup>
WC	1,32 m <sup>2</sup>
<b>Wohnfläche</b>	<b>44,88 m<sup>2</sup></b>
Balkon	4,19 m <sup>2</sup>



THE-METROPOLITAN.AT



A4 | M 1:100



EIN PROJEKT VON



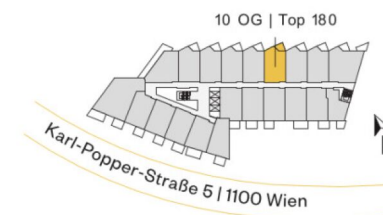
Die in der Plandarstellung dargestellte Möblierung ist schematisch und dient ausschließlich zur Illustration. Diese Darstellungen sind unverbindliche Plankopien. Der Planung und Ausführung sind Änderungen vorbehalten. Sämtliche Maße sind Rohbaumaße.

## THE METROPOLITAN

Modern Living at Vienna's Central Station

### 10. Obergeschoß | Top 180

Vorraum	5,63 m <sup>2</sup>
Wohnküche	31,26 m <sup>2</sup>
Bad	6,76 m <sup>2</sup>
WC	1,34 m <sup>2</sup>
<b>Wohnfläche</b>	<b>44,99 m<sup>2</sup></b>
Balkon	4,19 m <sup>2</sup>



THE-METROPOLITAN.AT

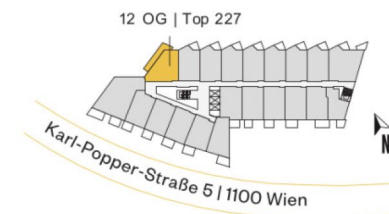


## THE METROPOLITAN

Modern Living at Vienna's Central Station

### 12. Obergeschoß | Top 227

Vorraum	2,93 m <sup>2</sup>
Wohnküche	24,12 m <sup>2</sup>
Schlafzimmer	15,71 m <sup>2</sup>
Bad	4,81 m <sup>2</sup>
WC	1,71 m <sup>2</sup>
<b>Wohnfläche</b>	<b>49,28 m<sup>2</sup></b>
Balkon	14,46 m <sup>2</sup>



EIN PROJEKT VON

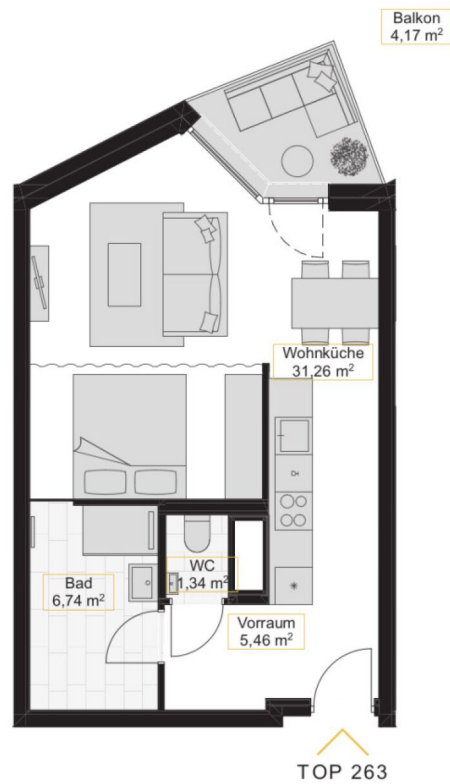


Die in der Plandarstellung dargestellte Möblierung ist schematisch und dient ausschließlich zur Illustration. Diese Darstellungen sind unverbindliche Plankopien. Der Planung und Ausführung sind Änderungen vorbehalten. Sämtliche Maße sind Rohbaumaße.

THE-METROPOLITAN.AT

1 ZIMMER 49,28 m<sup>2</sup> WOHNFLÄCHE

BRUTTOMIETE: 1.090,00 €



A4 | M 1:100



EIN PROJEKT VON



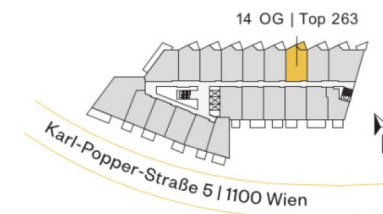
Die in der Plandarstellung dargestellte Möblierung ist schematisch und dient ausschließlich zur Illustration. Diese Darstellungen sind unverbindliche Plankopien. Der Planung und Ausführung sind Änderungen vorbehalten. Sämtliche Maße sind Rohbaumaße.

## THE METROPOLITAN

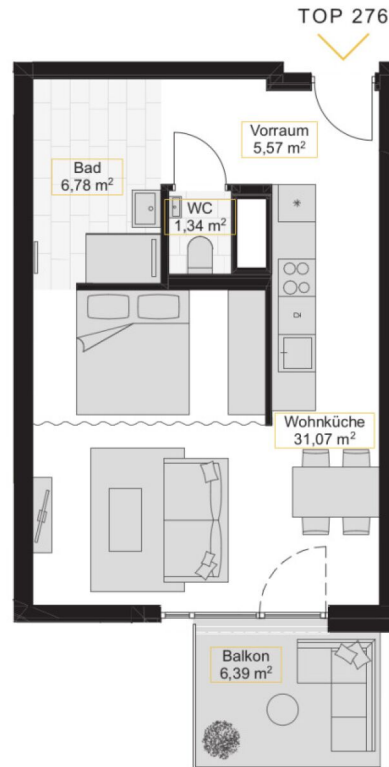
Modern Living at Vienna's Central Station

### 14. Obergeschoß | Top 263

Vorraum	5,46 m <sup>2</sup>
Wohnküche	31,26 m <sup>2</sup>
Bad	6,74 m <sup>2</sup>
WC	1,34 m <sup>2</sup>
<b>Wohnfläche</b>	<b>44,80 m<sup>2</sup></b>
Balkon	4,17 m <sup>2</sup>



THE-METROPOLITAN.AT



A4 | M 1:100



EIN PROJEKT VON



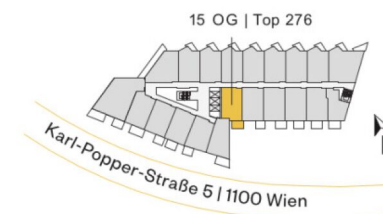
Die in der Plandarstellung dargestellte Möblierung ist schematisch und dient ausschließlich zur Illustration. Diese Darstellungen sind unverbindliche Plankopien. Der Planung und Ausführung sind Änderungen vorbehalten. Sämtliche Maße sind Rohbaumaße.

## THE METROPOLITAN

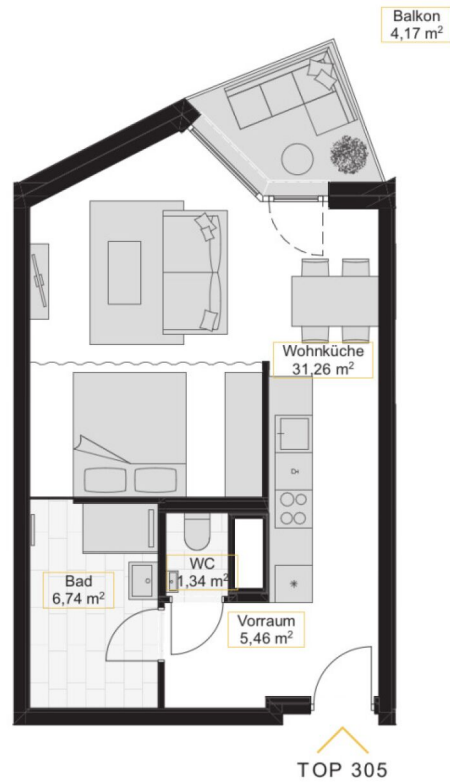
Modern Living at Vienna's Central Station

### 15. Obergeschoß | Top 276

Vorraum	5,57 m <sup>2</sup>
Wohnküche	31,07 m <sup>2</sup>
Bad	6,78 m <sup>2</sup>
WC	1,34 m <sup>2</sup>
<b>Wohnfläche</b>	<b>44,76 m<sup>2</sup></b>
Balkon	6,39 m <sup>2</sup>



THE-METROPOLITAN.AT



A4 | M 1:100



EIN PROJEKT VON



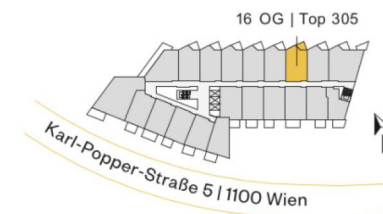
Die in der Plandarstellung dargestellte Möblierung ist schematisch und dient ausschließlich zur Illustration. Diese Darstellungen sind unverbindliche Plankopien. Der Planung und Ausführung sind Änderungen vorbehalten. Sämtliche Maße sind Rohbaumaße.

## THE METROPOLITAN

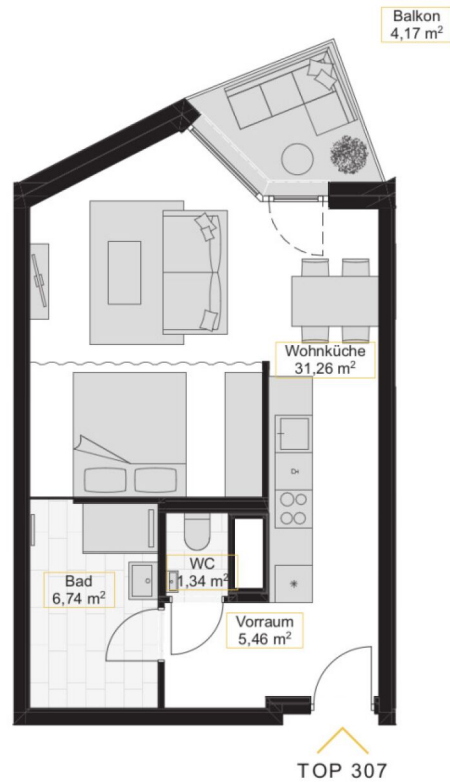
Modern Living at Vienna's Central Station

### 16. Obergeschoß | Top 305

Vorraum	5,46 m <sup>2</sup>
Wohnküche	31,26 m <sup>2</sup>
Bad	6,74 m <sup>2</sup>
WC	1,34 m <sup>2</sup>
<b>Wohnfläche</b>	<b>44,80 m<sup>2</sup></b>
Balkon	4,17 m <sup>2</sup>



THE-METROPOLITAN.AT



A4 | M 1:100



EIN PROJEKT VON



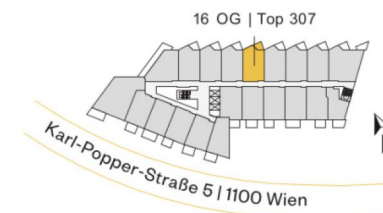
Die in der Plandarstellung dargestellte Möblierung ist schematisch und dient ausschließlich zur Illustration. Diese Darstellungen sind unverbindliche Plankopien. Der Planung und Ausführung sind Änderungen vorbehalten. Sämtliche Maße sind Rohbaumaße.

## THE METROPOLITAN

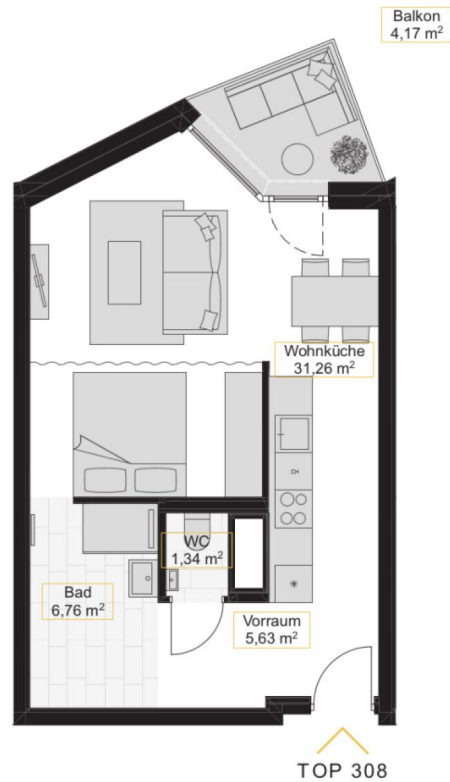
Modern Living at Vienna's Central Station

### 16. Obergeschoß | Top 307

Vorraum	5,46 m <sup>2</sup>
Wohnküche	31,26 m <sup>2</sup>
Bad	6,74 m <sup>2</sup>
WC	1,34 m <sup>2</sup>
<b>Wohnfläche</b>	<b>44,80 m<sup>2</sup></b>
Balkon	4,17 m <sup>2</sup>



THE-METROPOLITAN.AT



A4 | M 1:100



EIN PROJEKT VON



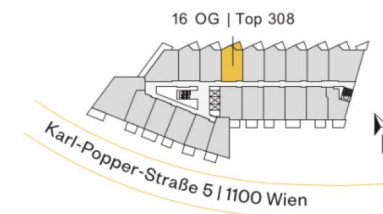
Die in der Plandarstellung dargestellte Möblierung ist schematisch und dient ausschließlich zur Illustration. Diese Darstellungen sind unverbindliche Plankopien. Der Planung und Ausführung sind Änderungen vorbehalten. Sämtliche Maße sind Rohbaumaße.

## THE METROPOLITAN

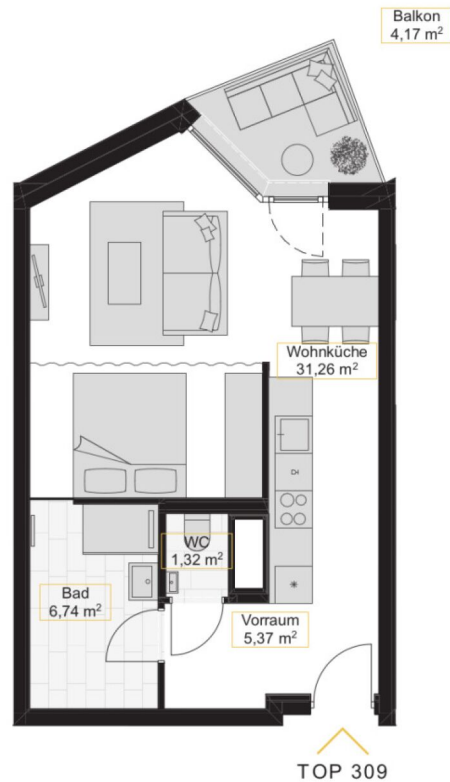
Modern Living at Vienna's Central Station

### 16. Obergeschoß | Top 308

Vorraum	5,63 m <sup>2</sup>
Wohnküche	31,26 m <sup>2</sup>
Bad	6,76 m <sup>2</sup>
WC	1,34 m <sup>2</sup>
<b>Wohnfläche</b>	<b>44,99 m<sup>2</sup></b>
Balkon	4,17 m <sup>2</sup>



THE-METROPOLITAN.AT



A4 | M 1:100



EIN PROJEKT VON



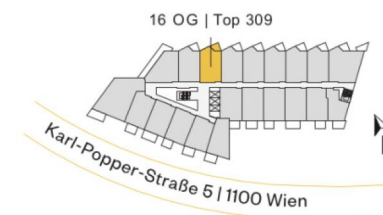
Die in der Plandarstellung dargestellte Möblierung ist schematisch und dient ausschließlich zur Illustration. Diese Darstellungen sind unverbindliche Plankopien. Der Planung und Ausführung sind Änderungen vorbehalten. Sämtliche Maße sind Rohbaumaße.

## THE METROPOLITAN

Modern Living at Vienna's Central Station

### 16. Obergeschoß | Top 309

Vorraum	5,37 m <sup>2</sup>
Wohnküche	31,26 m <sup>2</sup>
Bad	6,74 m <sup>2</sup>
WC	1,32 m <sup>2</sup>
<b>Wohnfläche</b>	<b>44,69 m<sup>2</sup></b>
Balkon	4,17 m <sup>2</sup>



THE-METROPOLITAN.AT



A4 | M 1:100



EIN PROJEKT VON



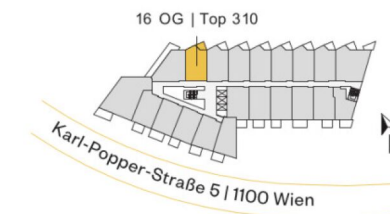
Die in der Plandarstellung dargestellte Möblierung ist schematisch und dient ausschließlich zur Illustration. Diese Darstellungen sind unverbindliche Plankopien. Der Planung und Ausführung sind Änderungen vorbehalten. Sämtliche Maße sind Rohbaumaße.

## THE METROPOLITAN

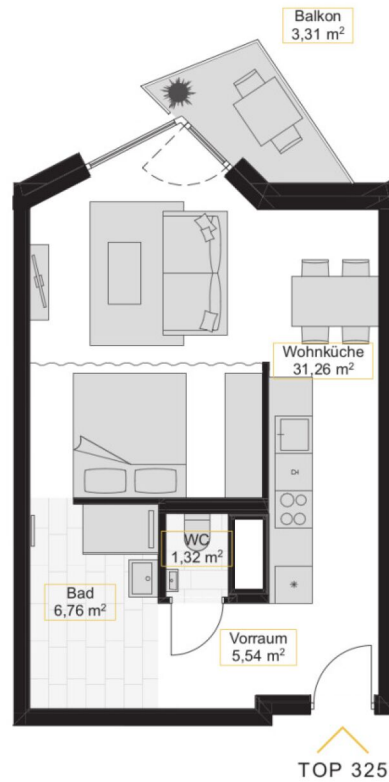
Modern Living at Vienna's Central Station

### 16. Obergeschoß | Top 310

Vorraum	5,23 m <sup>2</sup>
Wohnküche	31,26 m <sup>2</sup>
Bad	6,40 m <sup>2</sup>
WC	1,32 m <sup>2</sup>
<b>Wohnfläche</b>	<b>44,21 m<sup>2</sup></b>
Balkon	4,17 m <sup>2</sup>



THE-METROPOLITAN.AT



A4 | M 1:100



EIN PROJEKT VON



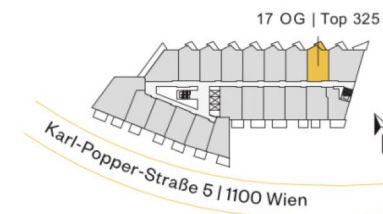
Die in der Plandarstellung dargestellte Möblierung ist schematisch und dient ausschließlich zur Illustration. Diese Darstellungen sind unverbindliche Plankopien. Der Planung und Ausführung sind Änderungen vorbehalten. Sämtliche Maße sind Rohbaumaße.

## THE METROPOLITAN

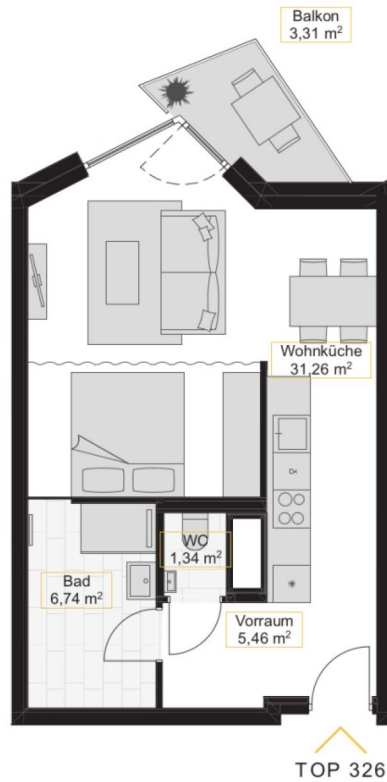
Modern Living at Vienna's Central Station

### 17. Obergeschoß | Top 325

Vorraum	5,54 m <sup>2</sup>
Wohnküche	31,26 m <sup>2</sup>
Bad	6,76 m <sup>2</sup>
WC	1,32 m <sup>2</sup>
<b>Wohnfläche</b>	<b>44,88 m<sup>2</sup></b>
Balkon	3,31 m <sup>2</sup>



THE-METROPOLITAN.AT



A4 | M 1:100



EIN PROJEKT VON



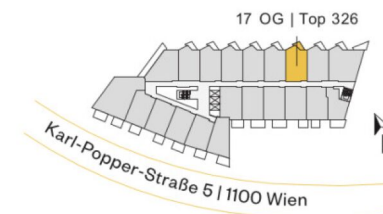
Die in der Plandarstellung dargestellte Möblierung ist schematisch und dient ausschließlich zur Illustration. Diese Darstellungen sind unverbindliche Plankopien. Der Planung und Ausführung sind Änderungen vorbehalten. Sämtliche Maße sind Rohbaumaße.

## THE METROPOLITAN

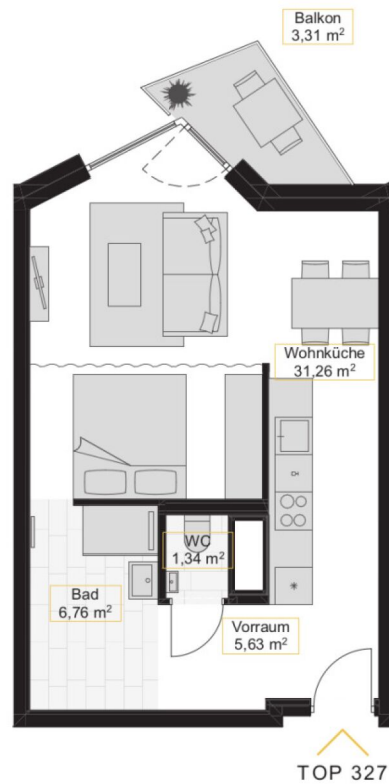
Modern Living at Vienna's Central Station

### 17. Obergeschoß | Top 326

Vorraum	5,46 m <sup>2</sup>
Wohnküche	31,26 m <sup>2</sup>
Bad	6,74 m <sup>2</sup>
WC	1,34 m <sup>2</sup>
<b>Wohnfläche</b>	<b>44,80 m<sup>2</sup></b>
Balkon	3,31 m <sup>2</sup>



THE-METROPOLITAN.AT



A4 | M 1:100



EIN PROJEKT VON



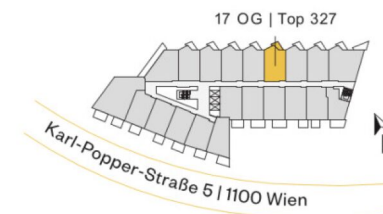
Die in der Plandarstellung dargestellte Möblierung ist schematisch und dient ausschließlich zur Illustration. Diese Darstellungen sind unverbindliche Plankopien. Der Planung und Ausführung sind Änderungen vorbehalten. Sämtliche Maße sind Rohbaumaße.

## THE METROPOLITAN

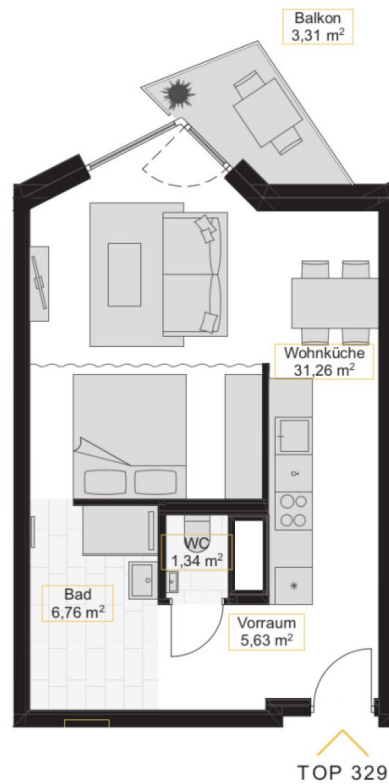
Modern Living at Vienna's Central Station

### 17. Obergeschoß | Top 327

Vorraum	5,63 m <sup>2</sup>
Wohnküche	31,26 m <sup>2</sup>
Bad	6,76 m <sup>2</sup>
WC	1,34 m <sup>2</sup>
<b>Wohnfläche</b>	<b>44,99 m<sup>2</sup></b>
Balkon	3,31 m <sup>2</sup>



THE-METROPOLITAN.AT



A4 | M 1:100



EIN PROJEKT VON



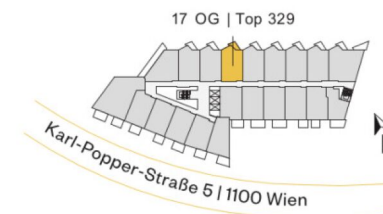
Die in der Plandarstellung dargestellte Möblierung ist schematisch und dient ausschließlich zur Illustration. Diese Darstellungen sind unverbindliche Plankopien. Der Planung und Ausführung sind Änderungen vorbehalten. Sämtliche Maße sind Rohbaumaße.

## THE METROPOLITAN

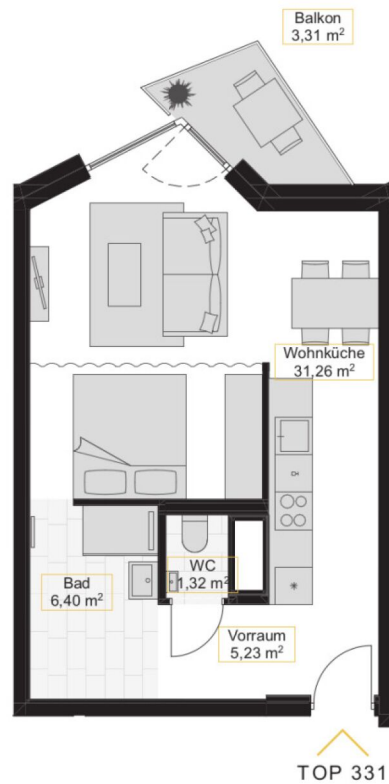
Modern Living at Vienna's Central Station

### 17. Obergeschoß | Top 329

Vorraum	5,63 m <sup>2</sup>
Wohnküche	31,26 m <sup>2</sup>
Bad	6,76 m <sup>2</sup>
WC	1,34 m <sup>2</sup>
<b>Wohnfläche</b>	<b>44,99 m<sup>2</sup></b>
Balkon	3,31 m <sup>2</sup>



THE-METROPOLITAN.AT



A4 | M 1:100



EIN PROJEKT VON



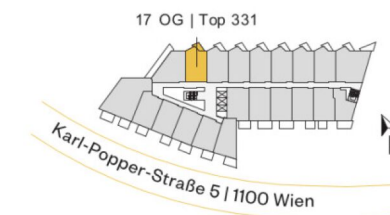
Die in der Plandarstellung dargestellte Möblierung ist schematisch und dient ausschließlich zur Illustration. Diese Darstellungen sind unverbindliche Plankopien. Der Planung und Ausführung sind Änderungen vorbehalten. Sämtliche Maße sind Rohbaumaße.

## THE METROPOLITAN

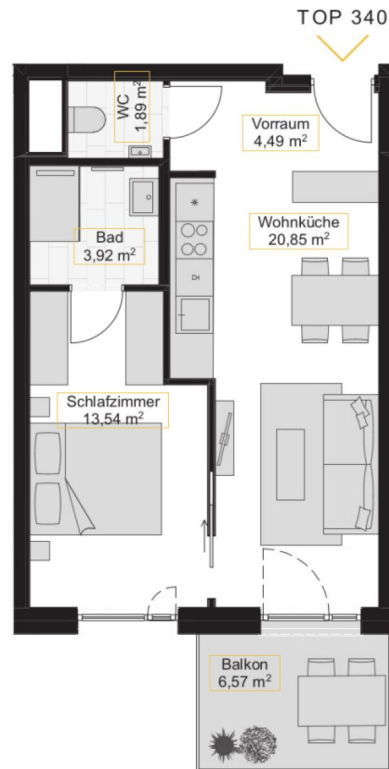
Modern Living at Vienna's Central Station

### 17. Obergeschoß | Top 331

Vorraum	5,23 m <sup>2</sup>
Wohnküche	31,26 m <sup>2</sup>
Bad	6,40 m <sup>2</sup>
WC	1,32 m <sup>2</sup>
<b>Wohnfläche</b>	<b>44,21 m<sup>2</sup></b>
Balkon	3,31 m <sup>2</sup>



THE-METROPOLITAN.AT



EIN PROJEKT VON



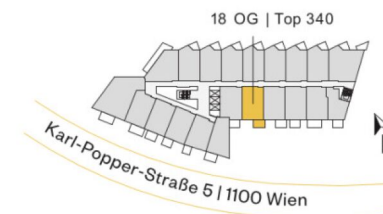
Die in der Plandarstellung dargestellte Möblierung ist schematisch und dient ausschließlich zur Illustration. Diese Darstellungen sind unverbindliche Plankopien. Der Planung und Ausführung sind Änderungen vorbehalten. Sämtliche Maße sind Rohbaumaße.

## THE METROPOLITAN

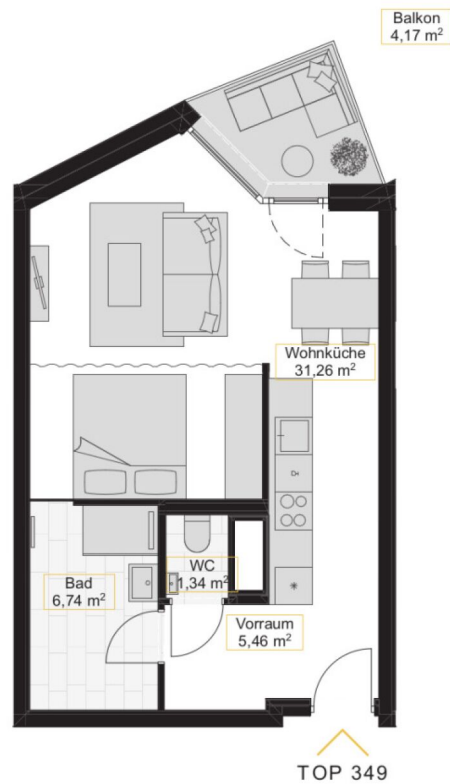
Modern Living at Vienna's Central Station

### 18. Obergeschoß | Top 340

Vorraum	4,49 m <sup>2</sup>
Wohnküche	20,85 m <sup>2</sup>
Schlafzimmer	13,54 m <sup>2</sup>
Bad	3,92 m <sup>2</sup>
WC	1,89 m <sup>2</sup>
<b>Wohnfläche</b>	<b>44,69 m<sup>2</sup></b>
Balkon	6,57 m <sup>2</sup>



THE-METROPOLITAN.AT



A4 | M 1:100



EIN PROJEKT VON



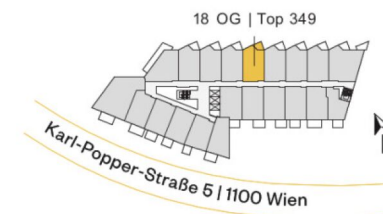
Die in der Plandarstellung dargestellte Möblierung ist schematisch und dient ausschließlich zur Illustration. Diese Darstellungen sind unverbindliche Plankopien. Der Planung und Ausführung sind Änderungen vorbehalten. Sämtliche Maße sind Rohbaumaße.

## THE METROPOLITAN

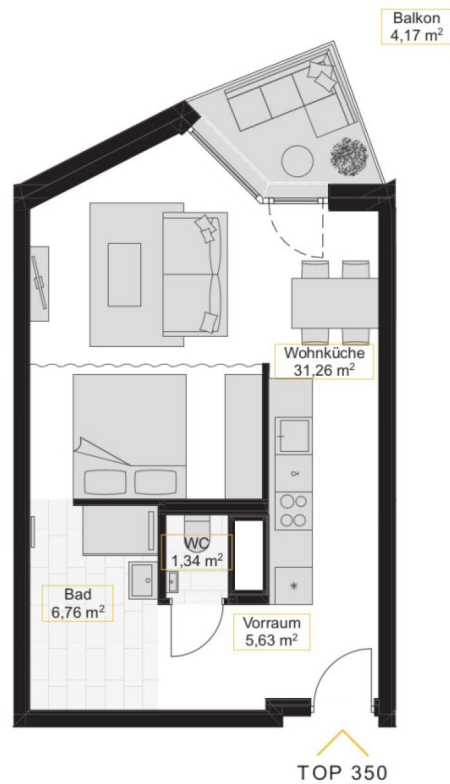
Modern Living at Vienna's Central Station

### 18. Obergeschoß | Top 349

Vorraum	5,46 m <sup>2</sup>
Wohnküche	31,26 m <sup>2</sup>
Bad	6,74 m <sup>2</sup>
WC	1,34 m <sup>2</sup>
<b>Wohnfläche</b>	<b>44,80 m<sup>2</sup></b>
Balkon	4,17 m <sup>2</sup>



THE-METROPOLITAN.AT



TOP 350



A4 | M 1:100



EIN PROJEKT VON



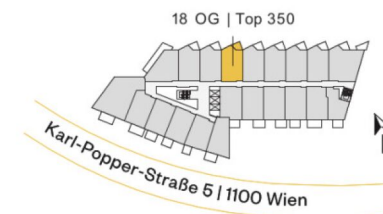
Die in der Plandarstellung dargestellte Möblierung ist schematisch und dient ausschließlich zur Illustration. Diese Darstellungen sind unverbindliche Plankopien. Der Planung und Ausführung sind Änderungen vorbehalten. Sämtliche Maße sind Rohbaumaße.

## THE METROPOLITAN

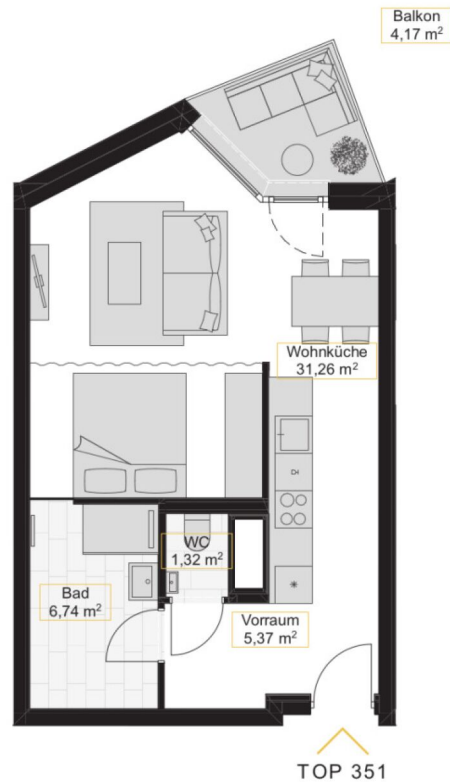
Modern Living at Vienna's Central Station

### 18. Obergeschoß | Top 350

Vorraum	5,63 m <sup>2</sup>
Wohnküche	31,26 m <sup>2</sup>
Bad	6,76 m <sup>2</sup>
WC	1,34 m <sup>2</sup>
<b>Wohnfläche</b>	<b>44,99 m<sup>2</sup></b>
Balkon	4,17 m <sup>2</sup>



THE-METROPOLITAN.AT



A4 | M 1:100



EIN PROJEKT VON



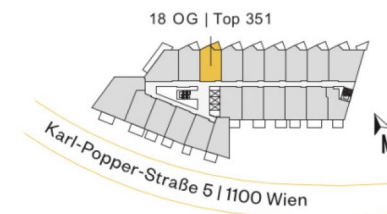
Die in der Plandarstellung dargestellte Möblierung ist schematisch und dient ausschließlich zur Illustration. Diese Darstellungen sind unverbindliche Plankopien. Der Planung und Ausführung sind Änderungen vorbehalten. Sämtliche Maße sind Rohbaumaße.

## THE METROPOLITAN

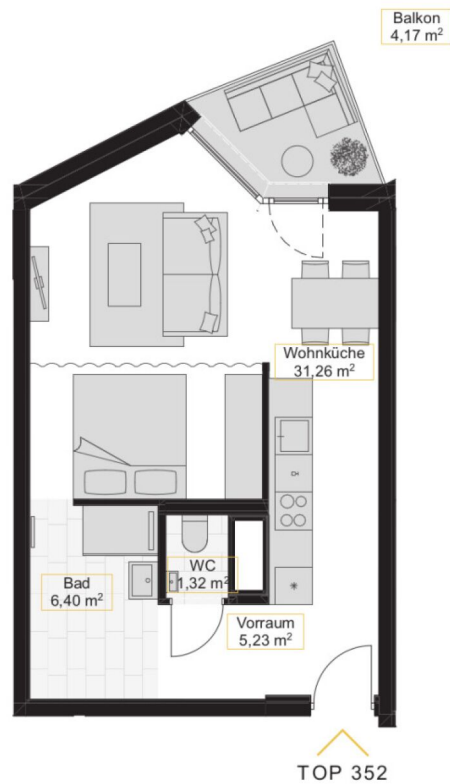
Modern Living at Vienna's Central Station

### 18. Obergeschoß | Top 351

Vorraum	5,37 m <sup>2</sup>
Wohnküche	31,26 m <sup>2</sup>
Bad	6,74 m <sup>2</sup>
WC	1,32 m <sup>2</sup>
<b>Wohnfläche</b>	<b>44,69 m<sup>2</sup></b>
Balkon	4,17 m <sup>2</sup>



THE-METROPOLITAN.AT



A4 | M 1:100



EIN PROJEKT VON



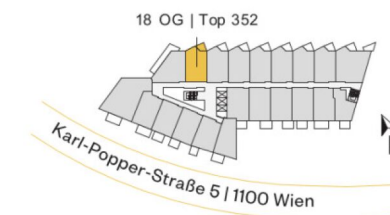
Die in der Plandarstellung dargestellte Möblierung ist schematisch und dient ausschließlich zur Illustration. Diese Darstellungen sind unverbindliche Plankopien. Der Planung und Ausführung sind Änderungen vorbehalten. Sämtliche Maße sind Rohbaumaße.

## THE METROPOLITAN

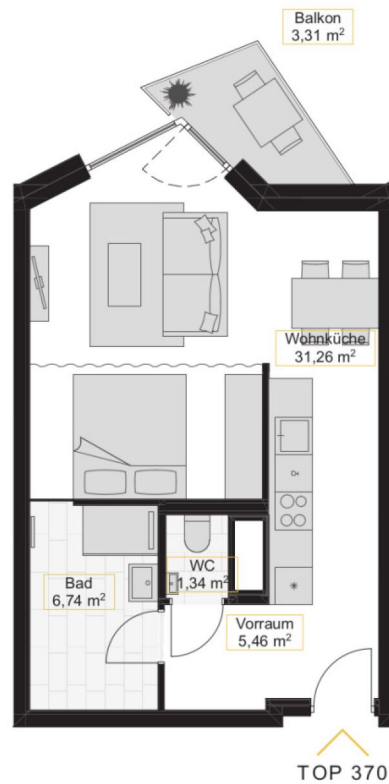
Modern Living at Vienna's Central Station

### 18. Obergeschoß | Top 352

Vorraum	5,23 m <sup>2</sup>
Wohnküche	31,26 m <sup>2</sup>
Bad	6,40 m <sup>2</sup>
WC	1,32 m <sup>2</sup>
<b>Wohnfläche</b>	<b>44,21 m<sup>2</sup></b>
Balkon	4,17 m <sup>2</sup>



THE-METROPOLITAN.AT



A4 | M 1:100



EIN PROJEKT VON



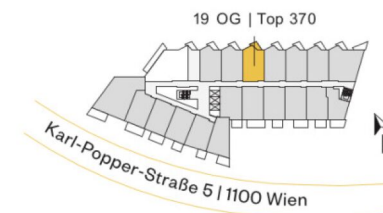
Die in der Plandarstellung dargestellte Möblierung ist schematisch und dient ausschließlich zur Illustration. Diese Darstellungen sind unverbindliche Plankopien. Der Planung und Ausführung sind Änderungen vorbehalten. Sämtliche Maße sind Rohbaumaße.

## THE METROPOLITAN

Modern Living at Vienna's Central Station

### 19. Obergeschoß | Top 370

Vorraum	5,46 m <sup>2</sup>
Wohnküche	31,26 m <sup>2</sup>
Bad	6,74 m <sup>2</sup>
WC	1,34 m <sup>2</sup>
<b>Wohnfläche</b>	<b>44,80 m<sup>2</sup></b>
Balkon	3,31 m <sup>2</sup>



THE-METROPOLITAN.AT

Unser Blick ist immer nach vorne gerichtet:

Die EHL-Immobiliengruppe lebt ihre Unternehmenswerte.  
Täglich. Kompetent. Engagiert. Leidenschaftlich.  
In allen Dienstleistungsbereichen.

Vermittlung	Wohnimmobilien	Anlageobjekte
Bewertung	Vorsorgewohnungen	Zinshäuser
Investment	Büroimmobilien	Betriebsliegenschaften
Asset Management	Einzelhandelsobjekte	Grundstücke
Market Research	Logistikimmobilien	Hotels

EHL Wohnen GmbH

Rathausstraße 1 | A-1010 Wien | T +43 1 512 76 90 | [wohnung@ehl.at](mailto:wohnung@ehl.at) | [wohnung.at](http://wohnung.at)



An alliance member of  
 **BNP PARIBAS**  
**REAL ESTATE**

Wir leben  
Immobilien.

