



# Ihre EHL Planmappe

Ackergasse 12, 2700 Wiener Neustadt

Wir leben  
Immobilien.





ACKER  
GASSE  
12

## TOP 08

ERDGESCHOSS

FLÄCHE EG: 62,24m<sup>2</sup>

WOHNFLÄCHE: 118,14m<sup>2</sup>

TERRASSE: 14,23m<sup>2</sup>

VORPLATZ: 5,87m<sup>2</sup>

LAGERFLÄCHE: 6,13m<sup>2</sup>

GARTEN: 32,73m<sup>2</sup>

VORGARTEN: 33,78m<sup>2</sup>

BAUTRÄGER

**athome**

Wo das Leben  
zu Hause ist.

VERTRIEB



Wir leben  
Immobilien.

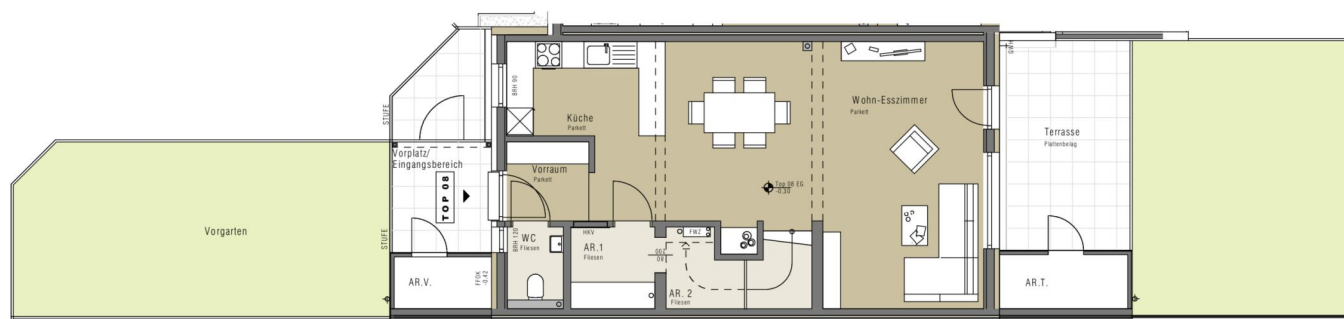
AUSFÜHRENDE FIRMA



**VARIO-BAU**  
Fertighaus GmbH

ARCHITEKTUR

**MARKOM**



WOHN- ESSZIMMER: 40,51m<sup>2</sup>  
KÜCHE: 7,64m<sup>2</sup>  
VORRAUM: 3,33m<sup>2</sup>  
WC: 2,08m<sup>2</sup>  
AR 1: 3,52m<sup>2</sup>  
AR 2: 2,78m<sup>2</sup>  
Davon Raumhöhe < 1,50m 2,12m<sup>2</sup>

Unverbindliche Plankopie. Änderungen vorbehalten.  
Die dargestellte Möblierung ist nicht Bestandteil  
des Leistungsumfanges und dient nur als Einrichtungsvorschlag.  
Alle dargestellten Gegenstände haben symbolhaften Charakter.



0,00m 3,00m 5,00m 10,00m

4 ZIMMER 118,13 m<sup>2</sup> WOHNFLÄCHE

KAUFPREIS EIGENNUTZER: € 490.000,00



ACKER  
GASSE  
12

## TOP 08

OBERGESCHOSS

FLÄCHE OG: 55,90m<sup>2</sup>

WOHNFLÄCHE: 118,14m<sup>2</sup>

TERRASSE: 14,23m<sup>2</sup>

VORPLATZ: 5,87m<sup>2</sup>

LAGERFLÄCHE: 6,13m<sup>2</sup>

GARTEN: 32,73m<sup>2</sup>

VORGARTEN: 33,78m<sup>2</sup>

BAUTRÄGER

**athome**

Wo das Leben  
zu Hause ist.

VERTRIEB



Wir leben  
Immobilien.

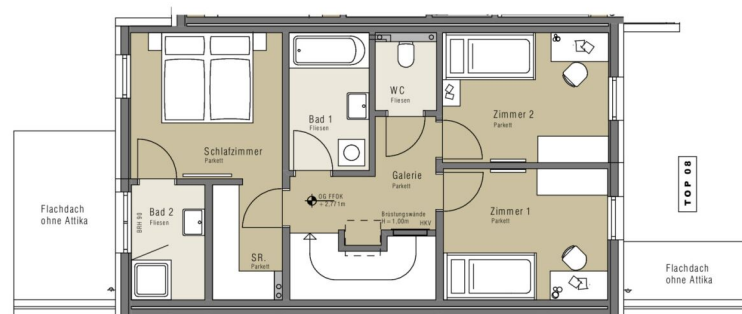
AUSFÜHRENDE FIRMA



**VARIO-BAU**  
Fertighaus GmbH

ARCHITEKTUR

**MARKOM**



0,00m 3,00m 5,00m 10,00m

ZIMMER 1: 11,03m<sup>2</sup>  
ZIMMER 2: 11,03m<sup>2</sup>  
SCHLAFZIMMER: 11,41m<sup>2</sup>  
SCHRANKRAUM: 4,06m<sup>2</sup>  
GALERIE: 6,22m<sup>2</sup>  
WC: 2,17m<sup>2</sup>  
BAD 1: 5,64m<sup>2</sup>  
BAD 2: 4,33m<sup>2</sup>

Unverbindliche Plankopie. Änderungen vorbehalten.  
Die dargestellte Möblierung ist nicht Bestandteil  
des Leistungsumfanges und dient nur als Einrichtungsvorschlag.  
Alle dargestellten Gegenstände haben symbolhaften Charakter.





ACKER  
GASSE  
12

## TOP 11

ERDGESCHOSS

FLÄCHE EG: 62,32m<sup>2</sup>

WOHNFLÄCHE: 118,70m<sup>2</sup>

TERRASSE: 14,56m<sup>2</sup>

VORPLATZ: 5,87m<sup>2</sup>

LAGERFLÄCHE: 6,54m<sup>2</sup>

GARTEN: 20,40m<sup>2</sup>

VORGARTEN: 9,40m<sup>2</sup>

BAUTRÄGER

**athome**

Wo das Leben  
zu Hause ist.

VERTRIEB



Wir leben  
Immobilien.

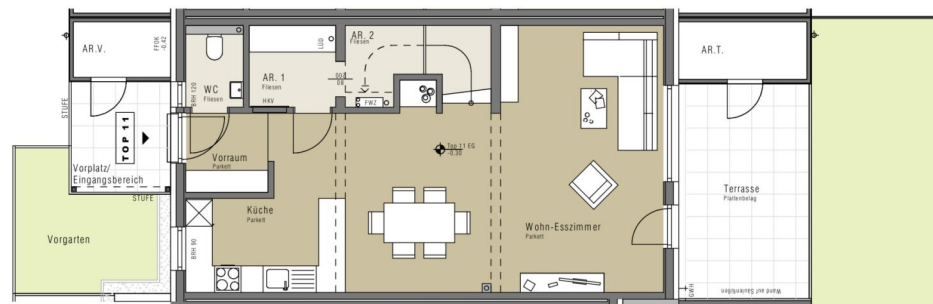
AUSFÜHRENDE FIRMA



VARIO-BAU  
Fertighaus GmbH

ARCHITEKTUR

**MARKOM**



WOHN- ESSZIMMER: 40,64m<sup>2</sup>  
KÜCHE: 7,68m<sup>2</sup>  
VORRAUM: 3,33m<sup>2</sup>  
WC: 2,15m<sup>2</sup>  
AR 1: 3,62m<sup>2</sup>  
AR 2: 2,78m<sup>2</sup>  
Davon Raumhöhe < 1,50m 2,12m<sup>2</sup>

Unverbindliche Plankopie. Änderungen vorbehalten.  
Die dargestellte Möblierung ist nicht Bestandteil  
des Leistungsumfanges und dient nur als Einrichtungsvorschlag.  
Alle dargestellten Gegenstände haben symbolhaften Charakter.



0,00m 3,00m 5,00m 10,00m

4 ZIMMER 118,98 m<sup>2</sup> WOHNFLÄCHE

KAUFPREIS EIGENNUTZER: € 480.000,00



ACKER  
GASSE  
12

## TOP 11

OBERGESCHOSS

FLÄCHE OG: 56,38m<sup>2</sup>

WOHNFLÄCHE: 118,70m<sup>2</sup>

TERRASSE: 14,56m<sup>2</sup>

VORPLATZ: 5,87m<sup>2</sup>

LAGERFLÄCHE: 6,54m<sup>2</sup>

GARTEN: 20,40m<sup>2</sup>

VORGARTEN: 9,40m<sup>2</sup>

BAUTRÄGER

**athome**

Wo das Leben  
zu Hause ist.

VERTRIEB



Wir leben  
Immobilien.

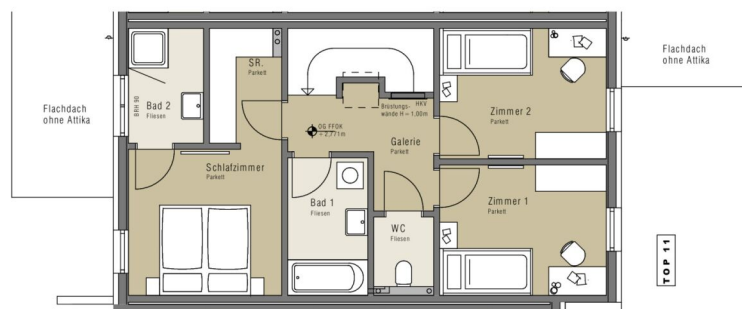
AUSFÜHRENDE FIRMA



VARIO-BAU  
Fertighaus GmbH

ARCHITEKTUR

**MARKOM**



TOP 11



0,00m 3,00m 5,00m 10,00m

Kreuzliche Konstruktion aufgrund der weichen technischen Ausführung der räumlichen Grundrisse zu bilden. Copyright MARKOM Fertighaus GbR, A-2700 Wiener Neustadt, Schuppen 21, Tel.: +43 2622 89236, Fax: +43 2622 89238, www.markom.at, e-mail: info@markom.at

4 ZIMMER 118,98 m<sup>2</sup> WOHNFLÄCHE

KAUFPREIS EIGENNUTZER: € 480.000,00

ZIMMER 1: 11,14m<sup>2</sup>  
ZIMMER 2: 11,14m<sup>2</sup>  
SCHLAFZIMMER: 11,54m<sup>2</sup>  
SCHRANKRAUM: 4,19m<sup>2</sup>  
GALERIE: 6,18m<sup>2</sup>  
WC: 2,13m<sup>2</sup>  
BAD 1: 5,64m<sup>2</sup>  
BAD 2: 4,42m<sup>2</sup>

Unverbindliche Plankopie. Änderungen vorbehalten.  
Die dargestellte Möblierung ist nicht Bestandteil  
des Leistungsumfanges und dient nur als Einrichtungsvorschlag.  
Alle dargestellten Gegenstände haben symbolhaften Charakter.

4 ZIMMER 117,33 m<sup>2</sup> WOHNFLÄCHE

KAUFPREIS EIGENNUTZER: € 540.000,00



ACKER  
GASSE  
12

## TOP 12

OBERGESCHOSS

FLÄCHE OG: 55,70m<sup>2</sup>

WOHNFLÄCHE: 117,33m<sup>2</sup>

TERRASSE: 30,00m<sup>2</sup>

VORPLATZ: 5,87m<sup>2</sup>

LAGERFLÄCHE: 6,54m<sup>2</sup>

GARTEN: 266,34m<sup>2</sup>

VORGARTEN: 0,00m<sup>2</sup>

BAUTRÄGER

**athome**

Wo das Leben  
zu Hause ist.

VERTRIEB



Wir leben  
Immobilien.

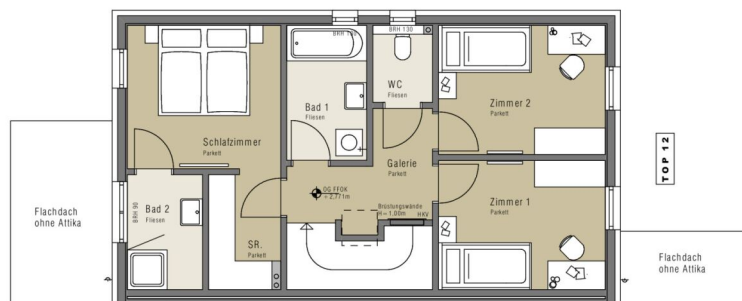
AUSFÜHRENDE FIRMA



VARIO-BAU  
Fertighaus GmbH

ARCHITEKTUR

**MARKOM**



0,00m 3,00m 5,00m 10,00m

Kreuzliche Konstruktion aufgrund der weichen technischen Ausführung der räumlichen Gestaltung zu bilden.   
Copyright 2008 EHL Fertighaus GbR, A-2700 Wiener Neustadt, Ackergasse 12, Tel.: +43 2622 89230, Fax: +43 2622 89238, www.athome.at, e-mail: info@athome.at

4 ZIMMER 117,33 m<sup>2</sup> WOHNFLÄCHE

KAUFPREIS EIGENNUTZER: € 540.000,00

ZIMMER 1: 11,02m<sup>2</sup>  
ZIMMER 2: 11,02m<sup>2</sup>  
SCHLAFZIMMER: 11,31m<sup>2</sup>  
SCHRANKRAUM: 4,19m<sup>2</sup>  
GALERIE: 6,13m<sup>2</sup>  
WC: 2,09m<sup>2</sup>  
BAD 1: 5,52m<sup>2</sup>  
BAD 2: 4,42m<sup>2</sup>

Unverbindliche Plankopie. Änderungen vorbehalten.  
Die dargestellte Möblierung ist nicht Bestandteil  
des Leistungsumfanges und dient nur als Einrichtungsvorschlag.  
Alle dargestellten Gegenstände haben symbolhaften Charakter.

Unser Blick ist immer nach vorne gerichtet:

Die EHL-Immobiliengruppe lebt ihre Unternehmenswerte.  
Täglich. Kompetent. Engagiert. Leidenschaftlich.  
In allen Dienstleistungsbereichen.

Vermittlung	Wohnimmobilien	Anlageobjekte
Bewertung	Vorsorgewohnungen	Zinshäuser
Investment	Büroimmobilien	Betriebsliegenschaften
Asset Management	Einzelhandelsobjekte	Grundstücke
Market Research	Logistikimmobilien	Hotels

EHL Wohnen GmbH

Rathausstraße 1 | A-1010 Wien | T +43 1 512 76 90 | [wohnung@ehl.at](mailto:wohnung@ehl.at) | [wohnung.at](http://wohnung.at)



Wir leben  
Immobilien.

