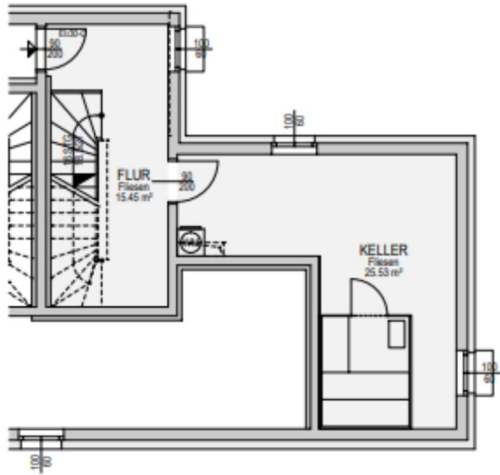
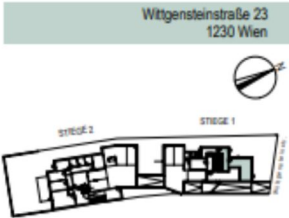


Ihre EHL Planmappe

Wittgensteinstraße 23, 1230 Wien

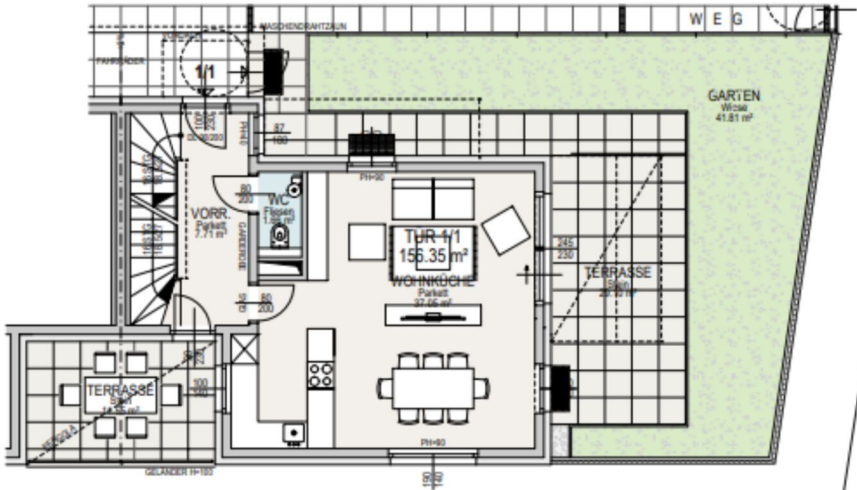
Wir leben
Immobilien.





Zweifamilienvilla Stiege 1		TÜR 2/1	
		Erdgeschoss	
		1. Stock	
		Dachgeschoss	
		Keller	
4 Zimmer			
Wohnnutzfläche gesamt		ca.	156,35 m²
Vorraum	ca.	7,71 m²	
WC	ca.	1,66 m²	
Wohnküche	ca.	37,05 m²	
Flur	ca.	10,55 m²	
WC	ca.	1,66 m²	
Bad	ca.	5,11 m²	
Zimmer 1	ca.	14,41 m²	
Zimmer 2	ca.	12,08 m²	
Bad	ca.	5,35 m²	
Stiege	ca.	5,82 m²	
Zimmer 3	ca.	38,51 m²	
Flur (KG)	ca.	11,88 m²	
Keller	ca.	25,53 m²	
Terrasse	ca.	30,53 m²	
Terrasse	ca.	15,54 m²	
Garten	ca.	41,81 m²	
Raumhöhe		2,60 m	

Planstand 28.07.2025



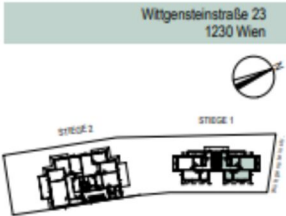
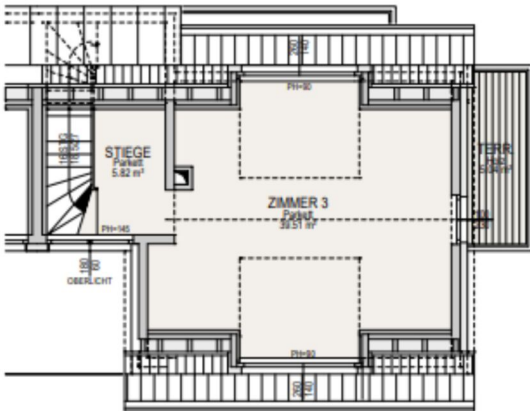
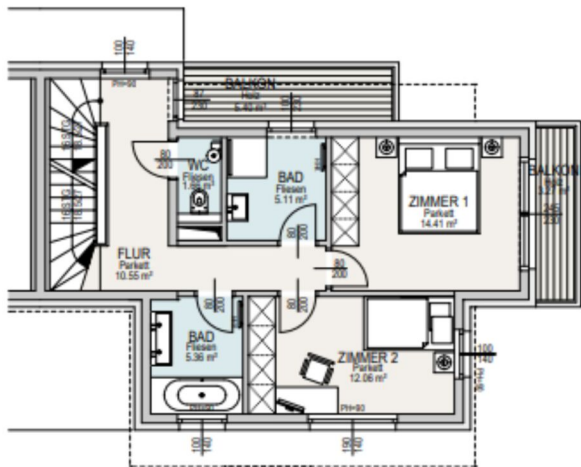
Zweifamilienvilla		TÜR 2/1	
Stiege 1		Erdgeschoß	
		1. Stock	
		Dachgeschoß	
		Keller	
4 Zimmer			
Wohnnutzfläche gesamt		ca.	156,35 m²
Vorraum	ca. <td>7,71 m²</td> <td></td>	7,71 m²	
WC	ca. <td>1,66 m²</td> <td></td>	1,66 m²	
Wohnküche	ca. <td>37,05 m²</td> <td></td>	37,05 m²	
Flur	ca. <td>10,55 m²</td> <td></td>	10,55 m²	
WC	ca. <td>1,66 m²</td> <td></td>	1,66 m²	
Bad	ca. <td>5,11 m²</td> <td></td>	5,11 m²	
Zimmer 1	ca. <td>14,41 m²</td> <td></td>	14,41 m²	
Zimmer 2	ca. <td>12,06 m²</td> <td></td>	12,06 m²	
Bad	ca. <td>5,36 m²</td> <td></td>	5,36 m²	
Stiege	ca. <td>5,62 m²</td> <td></td>	5,62 m²	
Zimmer 3	ca. <td>38,51 m²</td> <td></td>	38,51 m²	
Flur (KG)	ca. <td>11,88 m²</td> <td></td>	11,88 m²	
Keller	ca. <td>25,53 m²</td> <td></td>	25,53 m²	
Terrasse	ca. <td>36,53 m²</td> <td></td>	36,53 m²	
Terrasse	ca. <td>15,54 m²</td> <td></td>	15,54 m²	
Garten	ca. <td>41,81 m²</td> <td></td>	41,81 m²	
Raumhöhe		2,80 m	

Planstand 28.07.2025



HARRYWIPLINGER
www.harrythebuilder.com

Einrichtungen sind nicht Gegenstand des Vertrages und dienen nur als Vorschlag. Boden- und Wandbeläge, Elektro-, Sanitär- und sonstige Ausstattungen laut Bau- und Ausstattungsbeschreibung. Die Raum- und Wohnungsgrößen können sich durch die Detailplanung geringfügig ändern. Die in den Plänen vorhandenen Abmessungen sind Rohbaumaße und nicht für die Bestellung von Einbaumöbel verwendbar - Naturmaße erforderlich! Abgehängte Decken und Poterien nach Erfordernis (Abminderung der Raumhöhe). Unverbindliche Plankopie, Änderungen vorbehalten.



Zweifamilienvilla Stiege 1		TÜR 2/1	
		Endgeschoß	
		1. Stock	
		Dachgeschoß	
		Keller	
4 Zimmer			
Wohnnutzfläche gesamt		ca.	156,35 m²
Vorraum	ca.	7,71 m²	
WC	ca.	1,66 m²	
Wohnküche	ca.	37,05 m²	
Flur	ca.	10,55 m²	
WC	ca.	1,66 m²	
Bad	ca.	5,11 m²	
Zimmer 1	ca.	14,41 m²	
Zimmer 2	ca.	12,06 m²	
Bad	ca.	5,36 m²	
Stiege	ca.	5,82 m²	
Zimmer 3	ca.	36,51 m²	
Flur (HG)	ca.	11,88 m²	
Keller	ca.	25,53 m²	
Terrasse	ca.	36,53 m²	
Terrasse	ca.	15,54 m²	
Garten	ca.	41,81 m²	
Raumhöhe		2,60 m	



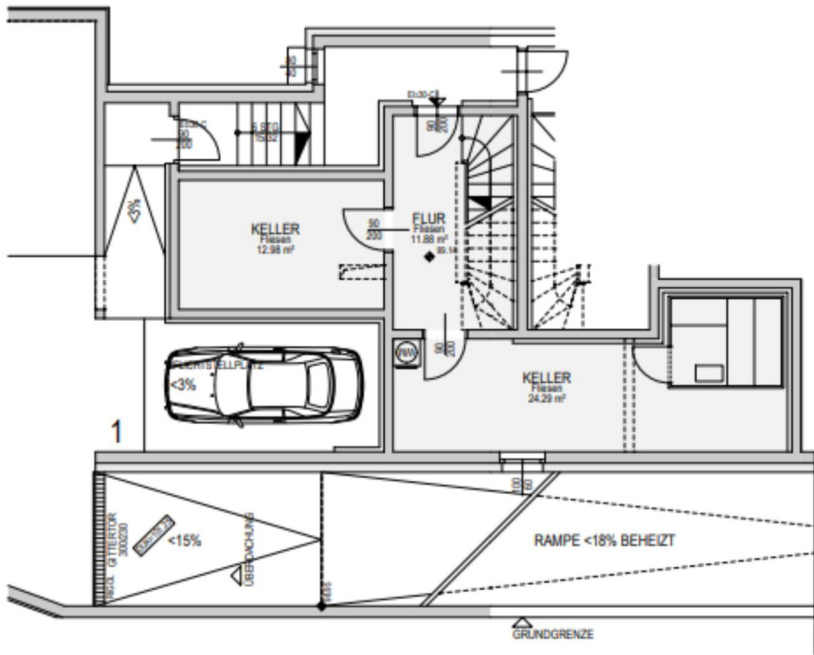
HARRYWIPLINGER
www.harrythebuilder.com

Einrichtungen sind nicht Gegenstand des Vertrages und dienen nur als Vorschlag. Boden- und Wandbeläge, Elektro-, Sanitär- und sonstige Ausstattungen laut Bau- und Ausstattungsbeschreibung. Die Raum- und Wohnungsgrößen können sich durch die Detailplanung geringfügig ändern. Die in den Plänen vorhandenen Abmessungen sind Rohbaumaße und nicht für die Bestellung von Einbaumöbel verwendbar - Naturmaße erforderlich! Abgehängte Decken und Poterien nach Erfordernis (Abminderung der Raumhöhe). Unverbindliche Plankopie, Änderungen vorbehalten.

Planstand 28.07.2025

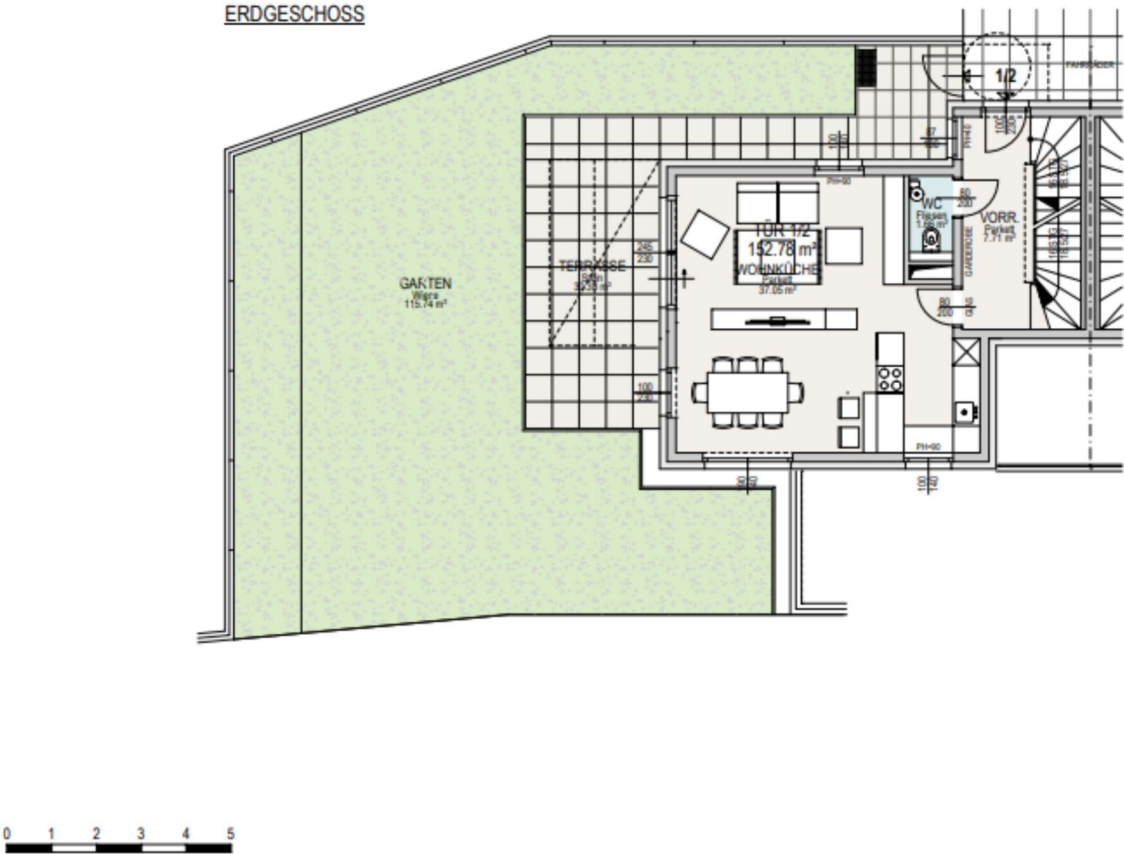
4 ZIMMER 156,35 m² WOHNFLÄCHE

KAUFPREIS EIGENNUTZER: € 1.448.000,00, ANLEGER: € 1.353.271,03



Zweifamilienvilla Stiege 1		TÜR 2/2	
		Erdgeschoß, 1. Stock, Dachgeschoß, Keller	
4 Zimmer			
Wohnnutzfläche gesamt	ca.	152,78 m²	
Vorraum	ca.	7,71 m²	
WC	ca.	1,66 m²	
Wohnküche	ca.	37,05 m²	
Flur	ca.	10,55 m²	
WC	ca.	1,66 m²	
Bad	ca.	5,11 m²	
Zimmer 1	ca.	14,41 m²	
Zimmer 2	ca.	12,06 m²	
Bad	ca.	5,36 m²	
Stiege	ca.	5,82 m²	
Zimmer 3	ca.	38,51 m²	
Flur (KG)	ca.	11,88 m²	
Keller	ca.	12,98 m²	
Keller	ca.	27,29 m²	
Terrasse	ca.	36,53 m²	
Garten	ca.	115,74 m²	
Raumhöhe		2,60 m	

Planstand 28.07.2025



Zweifamilienvilla
Stiege 1

TÜR 2/2
Erdgeschoß
1. Stock
Dachgeschoß
Keller

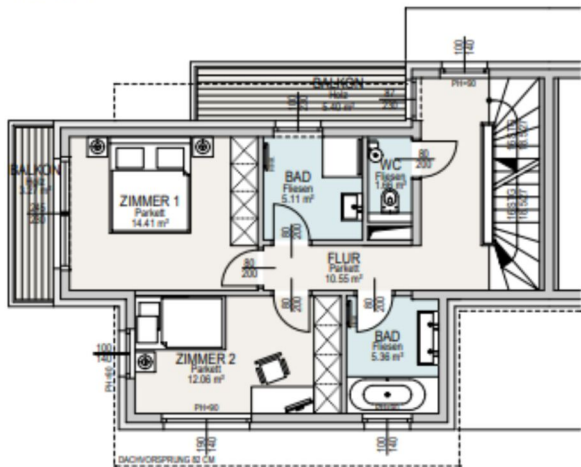
4 Zimmer

Wohnnutzfläche gesamt	ca.	152.78 m²
Vorraum	ca.	7.71 m²
WC	ca.	1.66 m²
Wohnküche	ca.	37.55 m²
Flur	ca.	16.55 m²
WC	ca.	1.66 m²
Bad	ca.	5.11 m²
Zimmer 1	ca.	14.41 m²
Zimmer 2	ca.	12.06 m²
Bad	ca.	5.36 m²
Stiege	ca.	5.82 m²
Zimmer 3	ca.	38.51 m²
Flur (KG)	ca.	11.88 m²
Keller	ca.	12.98 m²
Keller	ca.	27.29 m²
Terrasse	ca.	30.53 m²
Garten	ca.	115.74 m²
Raumhöhe		2.60 m

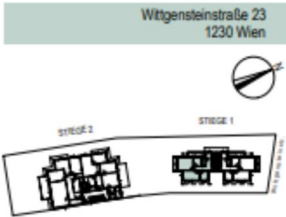
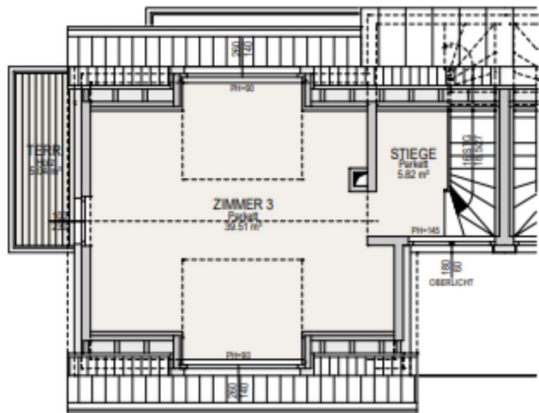
Planstand 28.07.2025



1. STOCK

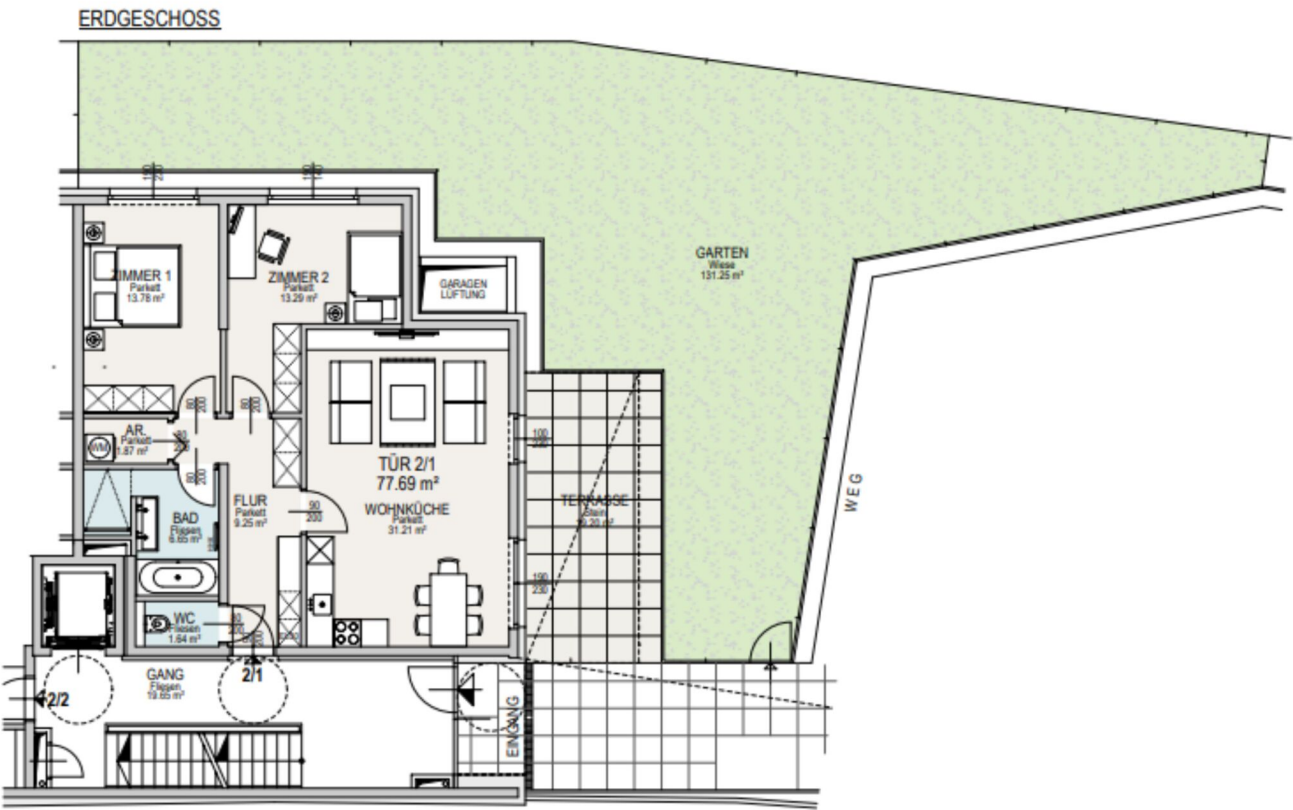


DACHGESCHOSS



Zweifamilienvilla Stiege 1		TÜR 2/2	
		Erdgeschoss	
		1. Stock	
		Dachgeschoss	
		Keller	
4 Zimmer			
Wohnnutzfläche gesamt		ca.	152,78 m²
Vorraum	ca.	7,71 m²	
WC	ca.	1,66 m²	
Wohnküche	ca.	37,05 m²	
Flur	ca.	10,55 m²	
WC	ca.	1,66 m²	
Bad	ca.	5,11 m²	
Zimmer 1	ca.	14,41 m²	
Zimmer 2	ca.	12,06 m²	
Bad	ca.	5,36 m²	
Stiege	ca.	5,82 m²	
Zimmer 3	ca.	38,51 m²	
Flur (KG)	ca.	11,88 m²	
Keller	ca.	12,98 m²	
Keller	ca.	27,29 m²	
Terrasse	ca.	36,53 m²	
Garten	ca.	115,74 m²	
Raumhöhe		2,80 m	

Planstand 28.07.2025

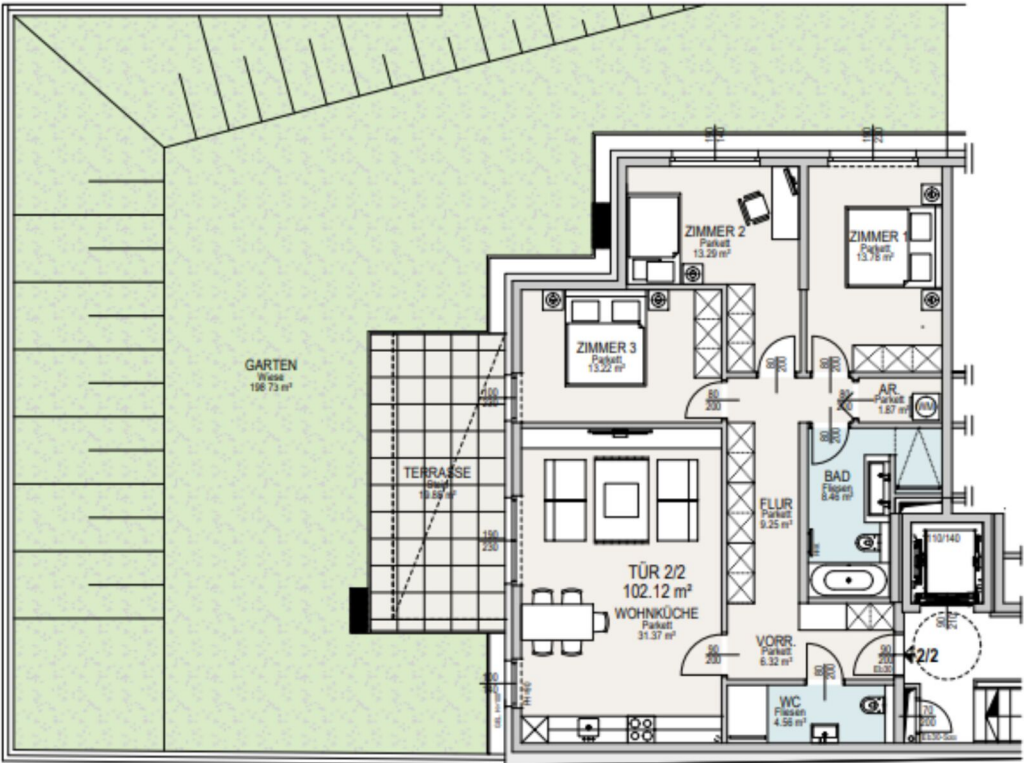


Wohnhaus Stiege 2	TÜR 2/2 Erdgeschoß
3 Zimmer	
Wohnfläche gesamt	ca. 77.69 m²
Flur	ca. 9.25 m²
WC	ca. 1.84 m²
Flur	ca. 9.25 m²
Wohnküche	ca. 31.21 m²
Bad	ca. 6.05 m²
Abstellraum	ca. 1.87 m²
Zimmer 1	ca. 13.78 m²
Zimmer 2	ca. 13.29 m²
Terrasse	ca. 19.20 m²
Einlagenraum 2 (Keller)	ca. 11.91 m²
Garten	ca. 198.73 m²
Raumhöhe	ca. 2.60 m

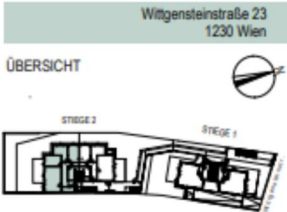
Planstand 28.07.2025



ERDGESCHOSS



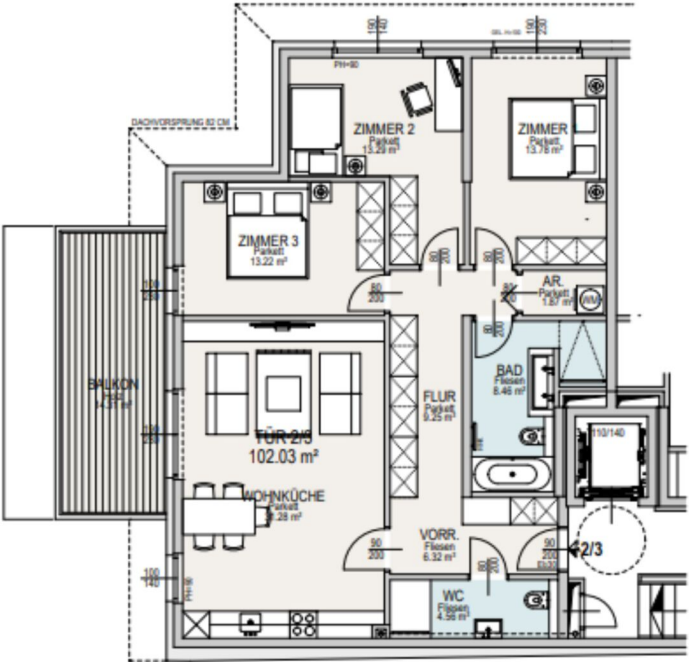
STIEGE 2



Wohnhaus Stiege 2		TÜR 2/1 Erdgeschoß	
4 Zimmer			
Wohnfläche gesamt	ca.	102,12 m²	
Vorraum	ca.	6,32 m²	
WC	ca.	4,56 m²	
Wohnküche	ca.	31,37 m²	
Flur	ca.	9,25 m²	
Bad	ca.	8,46 m²	
Abstellraum	ca.	1,87 m²	
Zimmer 1	ca.	13,78 m²	
Zimmer 2	ca.	13,29 m²	
Zimmer 3	ca.	13,22 m²	
Terrasse	ca.	19,88 m²	
Einlegeungsraum 1 (Keller)	ca.	12,04 m²	
Garten	ca.	198,73 m²	
Raumhöhe	ca.	2,60 m	

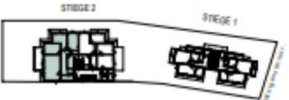
Planstand 28.07.2025





Wittgensteinstraße 23
1230 Wien

ÜBERSICHT



Wohnhaus Stiege 2		TÜR 2/3 1. Stock	
4 Zimmer			
Wohnnutzfläche gesamt		ca.	102,03 m²
Vorraum	ca.	6,32 m²	
WC	ca.	4,56 m²	
Wohnküche	ca.	9,28 m²	
Flur	ca.	9,25 m²	
Bad	ca.	8,46 m²	
Abstellraum	ca.	1,87 m²	
Zimmer 1	ca.	13,78 m²	
Zimmer 2	ca.	13,29 m²	
Zimmer 3	ca.	13,22 m²	
Balkon	ca.	14,31 m²	
Einlageungsraum 4 (Keller)	ca.	4,56 m²	
Raumhöhe	ca.	2,60 m	

Planstand 28.07.2025

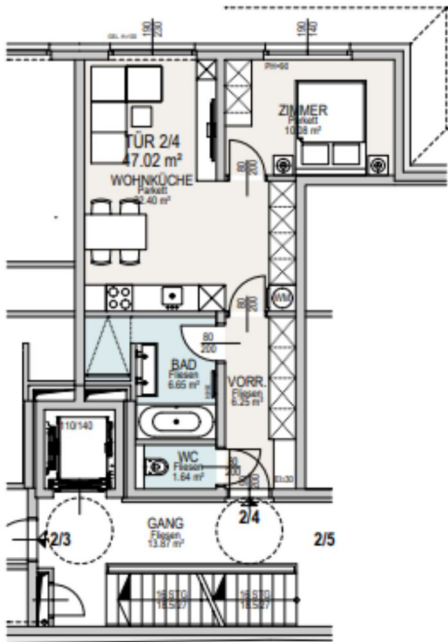


HARRYWIPLINGER
www.harrythebuilder.com

Einrichtungen sind nicht Gegenstand des Vertrages und dienen nur als Vorschlag. Boden- und Wandbeläge, Elektro-, Sanitär- und sonstige Ausstattungen laut Bau- und Ausstattungsbeschreibung. Die Raum- und Wohnungsgrößen können sich durch die Detailplanung geringfügig ändern. Die in den Plänen vorhandenen Abmessungen sind Rohbaumaße und nicht für die Bestellung von Einbaumöbel verwendbar - Naturmaße erforderlich! Abgehängte Decken und Poterien nach Erfordernis (Abminderung der Raumhöhe). Unverbindliche Plankopie, Änderungen vorbehalten.

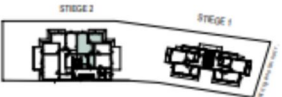
4 ZIMMER 102,03 m² WOHNFLÄCHE

KAUFPREIS EIGENNUTZER: € 849.000,00, ANLEGER: € 793.457,94



Wittgensteinstraße 23
1230 Wien

ÜBERSICHT



Wohnhaus
Stiege 2

TÜR 2/4
1. Stock

4 Zimmer

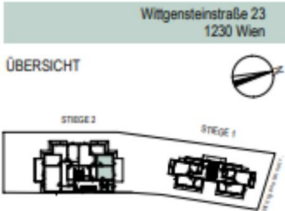
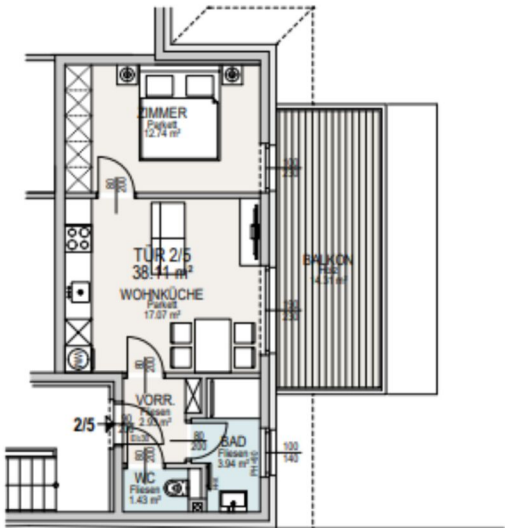
Wohnfläche gesamt	ca. 47,02 m²
Vorraum	ca. 6,25 m²
WC	ca. 1,84 m²
Bad	ca. 6,65 m²
Wohnküche	ca. 22,43 m²
Zimmer	ca. 10,08 m²
Einlagenraum 5 (Keller)	ca. 4,98 m²
Raumhöhe	ca. 2,60 m

Planstand 28.07.2025



HARRYWIPLINGER
www.harrythebuilder.com

Einrichtungen sind nicht Gegenstand des Vertrages und dienen nur als Vorschlag. Boden- und Wandbeläge, Elektro-, Sanitär- und sonstige Ausstattungen laut Bau- und Ausstattungsbeschreibung. Die Raum- und Wohnungsgrößen können sich durch die Detailplanung geringfügig ändern. Die in den Plänen vorhandenen Abmessungen sind Rohbaumaße und nicht für die Bestellung von Einbaumöbel verwendbar - Naturmaße erforderlich! Abgehängte Decken und Poterien nach Erfordernis (Abminderung der Raumhöhe). Unverbindliche Plankopie, Änderungen vorbehalten.



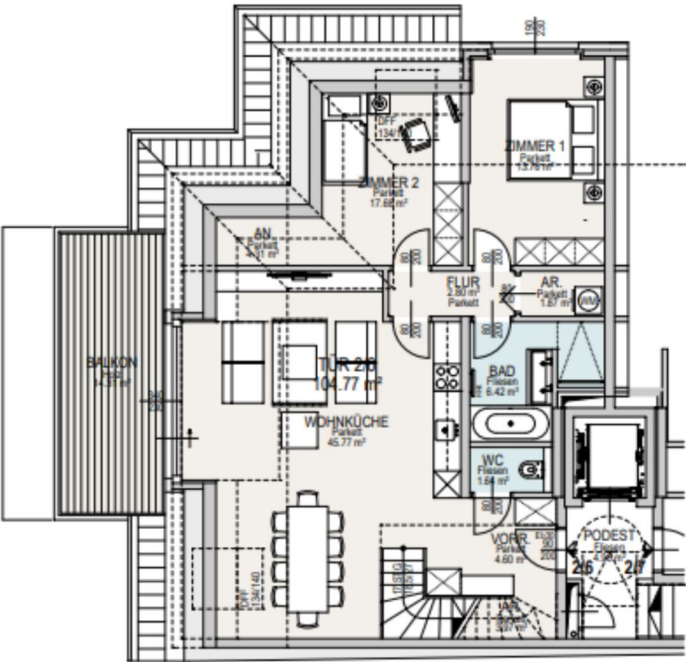
Wohnhaus Stiege 2		TÜR 2/5 1. Stock	
4 Zimmer			
Wohnnutzfläche gesamt	ca.	38,11 m²	
Vorraum	ca.	2,93 m²	
WC	ca.	1,43 m²	
Bad	ca.	3,94 m²	
Wohnküche	ca.	17,07 m²	
Zimmer	ca.	12,74 m²	
Balkon	ca.	14,31 m²	
Entlegungsraum 6 (Keller)	ca.	4,56 m²	
Raumhöhe	ca.		

Planstand 28.07.2025

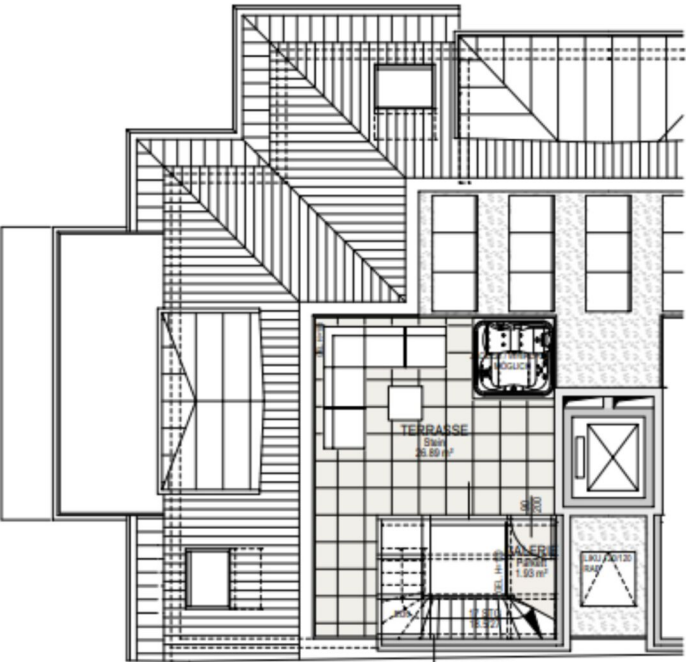




1. STOCK

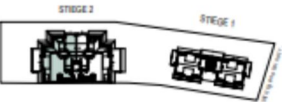


DACHGESCHOSS



Wittgensteinstraße 23
1230 Wien

ÜBERSICHT



Wohnhaus
Stiege 2

3 Zimmer

Wohnfläche gesamt	ca.	104,77 m²
Vorraum	ca.	4,50 m²
Abstellraum	ca.	3,97 m²
WC	ca.	1,54 m²
Wohnküche	ca.	45,77 m²
Flur	ca.	2,80 m²
Bad	ca.	6,42 m²
Abstellraum	ca.	1,87 m²
Zimmer 1	ca.	13,76 m²
Zimmer 2	ca.	17,68 m²
Abstellraum	ca.	4,31 m²
Balkon	ca.	14,31 m²
Terrasse	ca.	26,89 m²
Einlagenraum 7 (Keller)	ca.	11,44 m²
Raumhöhe	ca.	2,60 m



Planstand 28.07.2025

HARRYWIPLINGER
www.harrythebuilder.com

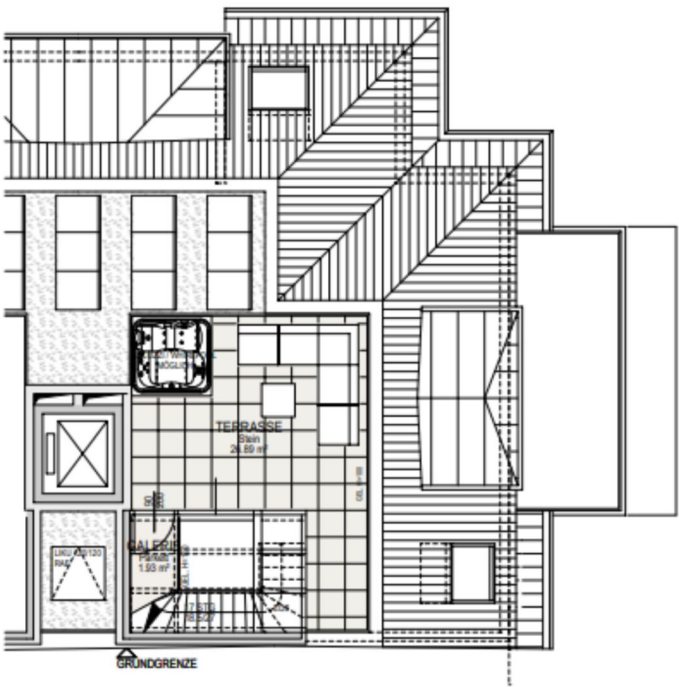
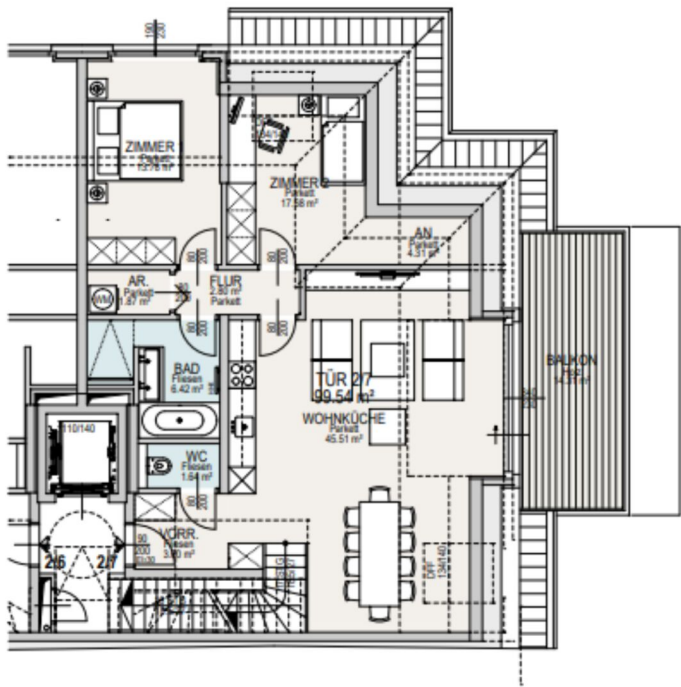
Einrichtungen sind nicht Gegenstand des Vertrages und dienen nur als Vorschlag. Boden- und Wandbeläge, Elektro-, Sanitär- und sonstige Ausstattungen laut Bau- und Ausstattungsbeschreibung. Die Raum- und Wohnungsgrößen können sich durch die Detailplanung geringfügig ändern. Die in den Plänen vorhandenen Abmessungen sind Rohbaumaße und nicht für die Bestellung von Einbaumöbel verwendbar - Naturmaße erforderlich! Abgehängte Decken und Poterien nach Erfordernis (Abminderung der Raumhöhe). Unverbindliche Plankopie, Änderungen vorbehalten.

3 ZIMMER 104,77 m² WOHNFLÄCHE

KAUFPREIS EIGENNUTZER: € 997.000,00, ANLEGER: € 931.775,70



Wittgensteinstraße 23
1230 Wien



Wohnhaus Stiege 2		TÜR 2/7 Dachgeschoß Dachterrasse	
3 Zimmer			
Wohnnutzfläche gesamt		ca.	164,77 m²
Vorraum	ca.	3,60 m²	
WC	ca.	1,84 m²	
Wohnküche	ca.	45,77 m²	
Flur	ca.	2,80 m²	
Bad	ca.	6,42 m²	
Abstellraum	ca.	1,87 m²	
Zimmer 1	ca.	13,78 m²	
Zimmer 2	ca.	17,58 m²	
Abstellrinne	ca.	4,31 m²	
Balkon	ca.	14,31 m²	
Terrasse	ca.	26,89 m²	
Entlagerungsraum 3 (Keller)	ca.	10,23 m²	
Raumhöhe	ca.	2,80 m	

Planstand 28.07.2025

Unser Blick ist immer nach vorne gerichtet:

Die EHL-Immobiliengruppe lebt ihre Unternehmenswerte.
Täglich. Kompetent. Engagiert. Leidenschaftlich.
In allen Dienstleistungsbereichen.

Vermittlung	Wohnimmobilien	Anlageobjekte
Bewertung	Vorsorgewohnungen	Zinshäuser
Investment	Büroimmobilien	Betriebsliegenschaften
Asset Management	Einzelhandelsobjekte	Grundstücke
Market Research	Logistikimmobilien	Hotels

EHL Wohnen GmbH

Rathausstraße 1 | A-1010 Wien | T +43 1 512 76 90 | wohnung@ehl.at | wohnung.at



Wir leben
Immobilien.

