

Komfortable 2 Zimmerwohnung in der Wohlfühlgemeinde Strengberg!

ca. 36,89 m², mit Parkplatz

Markt 30/15, 3314 Strengberg, Obj.-Nr. 2273/3257



Beschreibung

Sie suchen eine Wohnung in einer ruhigen und charmanten Umgebung? Dann ist diese schöne Wohnung in Strengberg genau das Richtige für Sie. Denn sie bietet Ihnen alles, was Sie für ein entspanntes Wohnen benötigen.

Unsere barrierefreie Wohnung bietet ca. 37m² Wohnfläche und besticht durch die gute Raumaufteilung. Die Wohnküche ist geräumig angelegt. Sitzgelegenheiten und Eßtisch finden genügend Platz. Der Küchenbereich fügt sich harmonisch ein.

Das Badezimmer ist modern verflieset und mit einer praktischen bodenebenen Dusche ausgestattet. Des weiteren befindet sich ein WC im Badezimmer.

In den Wohnräumen wurden hochwertige Parkettböden verlegt.

Ein Kellerabteil und ein Autoabstellplatz runden das Wohnungsangebot perfekt ab.

In unmittelbarer Nähe unserer Immobilie gibt es einen Supermarkt, eine Poststelle und eine Bushaltestelle. Die Umgebung ist ruhig und grün, es bieten sich schöne Ausblicke über die Landschaft. Greifen Sie jetzt zu und sichern Sie sich diese schöne Wohnung in Strengberg, Niederösterreich.

Lage:

Die Marktgemeinde Strengberg (Bezirk Amstetten) liegt im nordöstlichsten Teil des Mostviertels an der Moststraße und reicht von der Donau im Norden bis zur Westautobahn A1 im Süden.

Weithin sichtbar auf den sanften Hügeln des Alpenvorlandes befindet sich der Ort auf einer Seehöhe von 359 m.



Eckdaten

| | | | |
|------------------|--------------------------|---------------------|---------------------------|
| Wohnfläche: | ca. 36,89 m ² | Nutzungsart: | Wohnen |
| Gartenfläche: | nein | Schlüsselfertig: | Ja |
| Kellerabteil: | ja | Beziehbar: | sofort |
| Terrassenfläche: | nein | Mietdauer: | unbefristet |
| | | Kündigungsverzicht: | 1 Jahr |
| Etage: | 2. DG / 2. OG | Mobiliar: | nicht möbliert |
| Zimmer: | 2 | Heizung: | Fernwärme |
| Bäder: | 1 | | |
| WCs: | 1 | Lagebewertung: | sehr gut |
| | | Lärmpegel: | Ruhelage |
| | | Bauart: | Neubau |
| | | Zustand: | gepflegt |
| | | Baujahr: | 2013 |
| | | Energieausweis | |
| | | Gültig bis: | 04.08.2034 |
| | | HWB: | 43,5 kWh/m ² a |
| | | fGEE: | A+ 0,61 |

Ausstattung

| | | | |
|--------------|----------------------------------|----------------|-----------------------|
| Bauweise: | Ziegel | Terrasse: | nein |
| Dachform: | Satteldach | | |
| Boden: | Fliesen, Parkett | | |
| Fahrstuhl: | Personenaufzug | | |
| Befeuernung: | Fernwärme | Fernsehen: | Kabel / Satelliten-TV |
| Belüftung: | kontrollierte Wohnraumlüftung | WCs: | Toilette |
| | | Bad: | Duschplatz |
| | | Küche: | offene Wohnküche |
| Ausblick: | Grünblick | Stellplatzart: | Parkplatz |
| | | Extras: | seniorengerecht |

Preisinformationen

| | | | |
|-----------------------------|----------|-----------------------|----------------|
| Gesamtmiete: | 368,90 € | Finanzierungsbeitrag: | 3.364,10 € |
| | | Provision: | Provisionsfrei |
| Monatliche Gesamtbelastung: | 368,90 € | | |

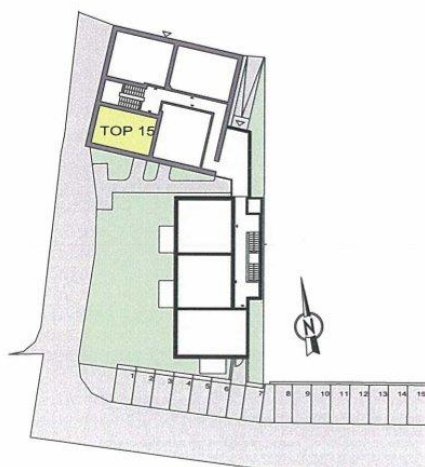
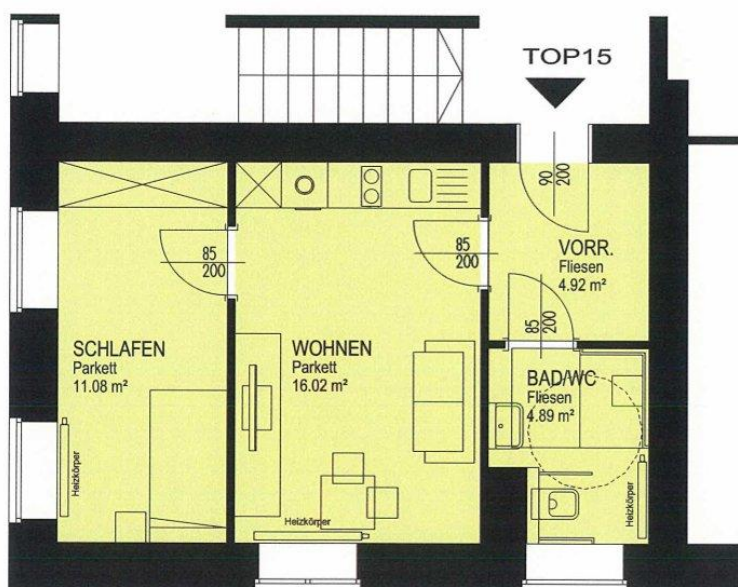
STRENGBERG BETREUTES WOHNEN

HEIMAT
ÖSTERREICH

Gemeinnützige Wohnungs- und Siedlungsgesellschaft m.b.H. | Davidgasse 48 | A-1100 Wien | niederösterreich@hoe.at | www.hoe.at

EBENE 2

TOP 15 36,91m²



Übersicht

Grundriss mit Möblierungsvorschlag - Möbel nicht enthalten.

Änderungen infolge Behördenauflagen, haustechnischer und konstruktiver Maßnahmen vorbehalten. Statische und bauphysikalische Details sind nicht Planinhalt. Die Wohnungs- und Raumgrößen sind ca. Angaben und können sich aufgrund der Detailplanung ändern. Einrichtung erfolgt lt. Ausstattungsbeschreibung. Heizkörpersymbole sind nicht maßgenau und definieren nur die voraussichtliche Lage. Dieser Plan ist zum Anfertigen von Einbaumöbeln nicht geeignet. Naturmaße nehmen!

amm zt-gmbh
Architektin Mautner Markhof
4490 st. florian - wiener straße 22
& 3322 seisenegg 1
T: 07224-4311
F: 07224-4311-76
office@mautnermarkhof.at
www.mautnermarkhof.at

Seite 27/28

