

## TOP 1.3

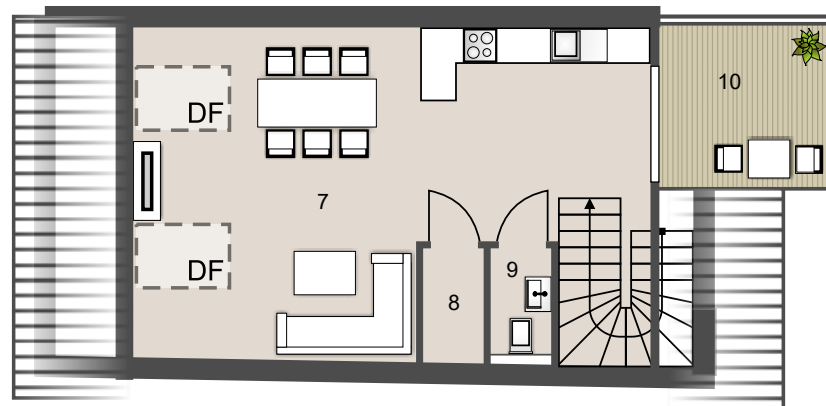
Lage  
Zimmer

1. OG, DG  
3

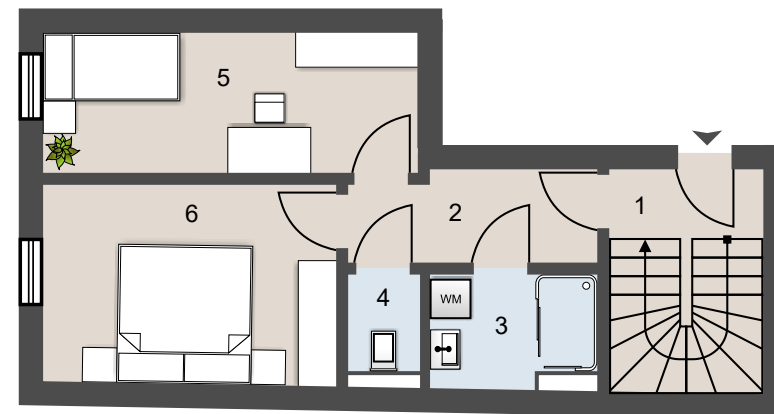
1. Vorraum	7,80 m <sup>2</sup>
2. Gang	4,54 m <sup>2</sup>
3. Bad	4,09 m <sup>2</sup>
4. WC	1,73 m <sup>2</sup>
5. Zimmer	10,03 m <sup>2</sup>
6. Zimmer	11,75 m <sup>2</sup>
7. Wohnküche	40,17 m <sup>2</sup>
8. AR	1,83 m <sup>2</sup>
9. WC	1,83 m <sup>2</sup>

**Wohnnutzfläche 83,77 m<sup>2</sup>**

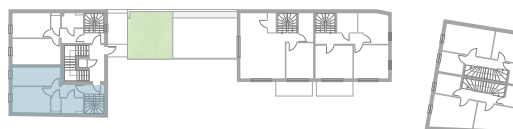
10. Balkon	8,59 m <sup>2</sup>
------------	---------------------



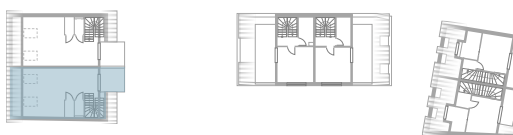
DACHGESCHOSS



1. OBERGESCHOSS



1. OBERGESCHOSS



DACHGESCHOSS

## FLORIVITA

STAMMERSDORFER STRASSE 39  
1210 WIEN



DIE ANGEGEBENEN MASSE SIND ZIRKAWERTE. MASSABWEICHUNGEN BIS ZU 3% DER GESAMTFLÄCHE, SOWIE TECHNISCH ERFORDERLICHE ÄNDERUNGEN SIND MÖGLICH. EINGETRAGENE MÖBLIERUNGEN SIND IM KAUFPREIS NICHT ENTHALTEN. DIE SANITÄREINRICHTUNG IST SINNBILDICH ZU VERSTEHEN, DIE AUSSTATTUNG ERFOLGT GEMÄSS BAU- UND AUSSTATTUNGSBESCHREIBUNG.



**SIEBEN DÖRFER IMMOBILIEN**

MARC-AUREL-STRASSE 4/16  
1010 WIEN

VERTRIEB@7DOERFER.AT  
+43 664 2867935