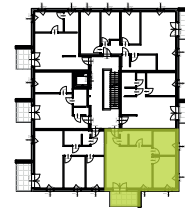
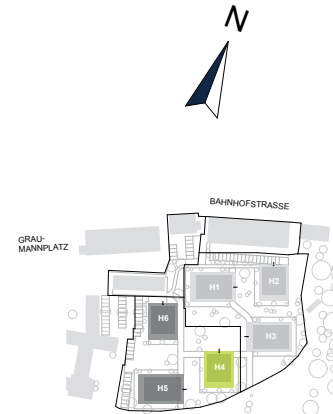
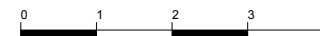


GRAUMANN-PARK

www.graumannpark.at



PLANSTAND - Juni 2024
HWB_{SK} 33 f_{GEE} 0,71



HAUS 4 TOP 3.4

EBENE 3.OG

| | |
|----------|----------------------|
| VR | 3,19 m ² |
| WC | 1,51 m ² |
| BAD | 5,73 m ² |
| ZIMMER 1 | 9,63 m ² |
| ZIMMER 2 | 12,64 m ² |
| WOHNKÜ. | 33,18 m ² |

WOHNFLÄCHE 65,88 m²

| | |
|--------|---------------------|
| BALKON | 7,31 m ² |
| ER 3.4 | 2,13 m ² |

ER=Einlagerungsraum / Kellerabteil

Vorbehaltlich technischer Änderungen und bauüblicher Toleranzen. Naturmaße nehmen! Die Ausführung erfolgt laut Bau- und Ausstattungsbeschreibung. Die hier dargestellten Möbel, Küchen und Einrichtungsgegenstände sind nicht in der Grundaussattung enthalten.

Exklusiver Vertrieb durch:



BOSS Immobilien GmbH
Hauptplatz 2, 4050 Traun

Tel.: +43 7229 66 336
Mail: office@bossimmobilien.at