

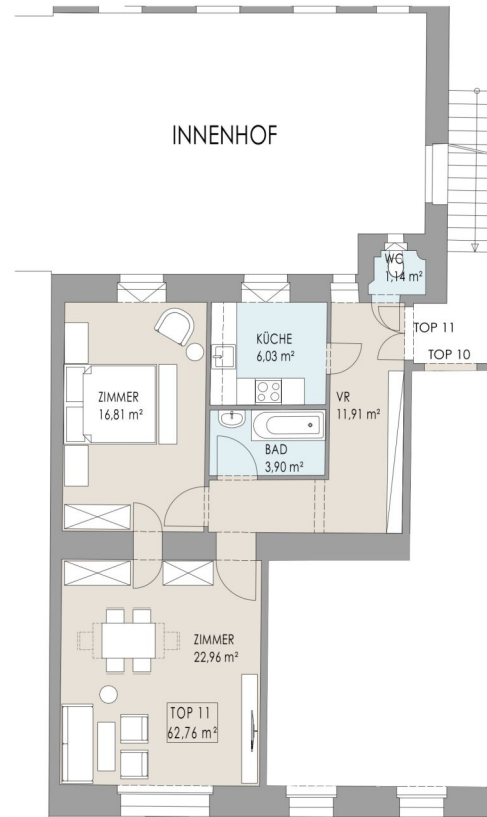


# Ihre EHL Planmappe

Neulinggasse 19, 1030 Wien

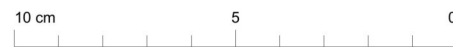
Wir leben  
Immobilien.





1.0G

TOP 11  
WOHNFLÄCHE 62,76 m<sup>2</sup>



2 ZIMMER 62,76 m<sup>2</sup> WOHNFLÄCHE

KAUFPREIS EIGENNUTZER: € 469.000,00



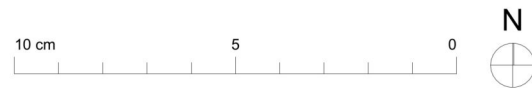
4 ZIMMER 103,8 m<sup>2</sup> WOHNFLÄCHE

KAUFPREIS EIGENNUTZER: € 839.000,00



1. OBERGESCHOSS  
GARTEN

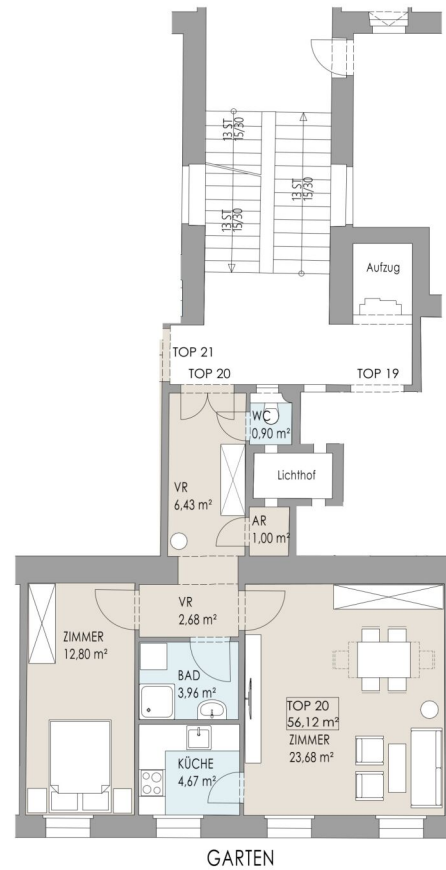
TOP 16  
WOHNFLÄCHE 62,00 m<sup>2</sup>



LAGEPLAN 1/500

2 ZIMMER 62 m<sup>2</sup> WOHNFLÄCHE

KAUFPREIS EIGENNUTZER: € 499.000,00



2. OBERGESCHOSS

TOP 20  
WOHNFLÄCHE 56,12 m<sup>2</sup>



2 ZIMMER 56,99 m<sup>2</sup> WOHNFLÄCHE

KAUFPREIS EIGENNUTZER: € 479.000,00

Unser Blick ist immer nach vorne gerichtet:

Die EHL-Immobiliengruppe lebt ihre Unternehmenswerte.  
Täglich. Kompetent. Engagiert. Leidenschaftlich.  
In allen Dienstleistungsbereichen.

Vermittlung	Wohnimmobilien	Anlageobjekte
Bewertung	Vorsorgewohnungen	Zinshäuser
Investment	Büroimmobilien	Betriebsliegenschaften
Asset Management	Einzelhandelsobjekte	Grundstücke
Market Research	Logistikimmobilien	Hotels

EHL Wohnen GmbH

Rathausstraße 1 | A-1010 Wien | T +43 1 512 76 90 | [wohnung@ehl.at](mailto:wohnung@ehl.at) | [wohnung.at](http://wohnung.at)



An alliance member of  
 **BNP PARIBAS**  
**REAL ESTATE**

Wir leben  
Immobilien.

